

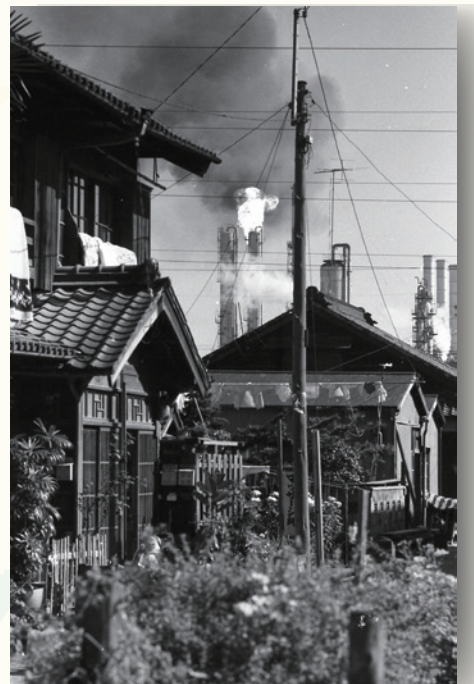
Ô nhiễm công nghiệp Yokkaichi là gì?

Vào những năm 1955, Nhật Bản đã bước vào thời kỳ tăng trưởng kinh tế mạnh mẽ từ quá trình tái thiết sau chiến tranh. Trong bối cảnh xã hội ưu tiên về kinh tế, các nhà máy có quy mô lớn lần lượt được xây dựng trên khắp đất nước bao gồm cả thành phố này nên nhiều loại ô nhiễm công nghiệp khác nhau đã xảy ra ở khu vực lân cận các nhà máy.

Ở thành phố này cũng đã xảy ra vấn đề ô nhiễm công nghiệp nghiêm trọng được gọi là "Ô nhiễm công nghiệp Yokkaichi" khiến nhiều người mắc bệnh hen suyễn do ô nhiễm bầu không khí, v.v.

Ứng với tình trạng này, chế độ cứu trợ chi phí y tế dành cho người bị tổn hại sức khỏe do ô nhiễm công nghiệp mà thành phố này đã tiên phong thực hiện trên toàn quốc vào năm 1965 và phiên toàn xét xử vụ án ô nhiễm công nghiệp Yokkaichi vào năm 1967 đã mở đường cho việc giải quyết vấn đề ô nhiễm công nghiệp tại Nhật Bản, tạo điều kiện để đồng thời phát triển công nghiệp và bảo tồn môi trường.

Nhờ những nỗ lực của người dân thành phố, doanh nghiệp và chính phủ trong việc đoàn kết cải thiện môi trường, nguyên nhân chính gây ra bệnh hen suyễn là nồng độ sulfuric acid gas (sulfur dioxide) đã nằm dưới mức tiêu chuẩn quốc gia trên toàn thành phố vào năm tài chính 1976, môi trường đã được cải thiện đáng kể.



Ống đốt (flare stack) của ống khói



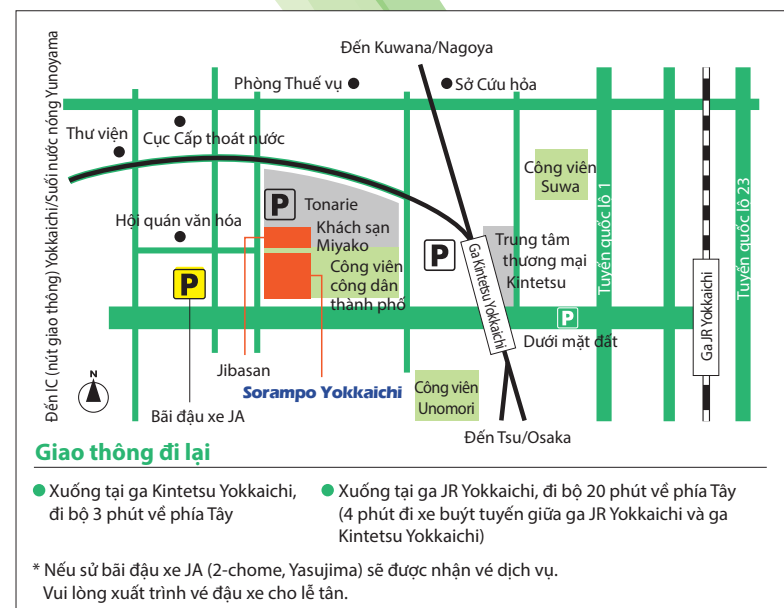
Trẻ em sức khỏe tại trường tiểu học Shiohama



Xây dựng ống khói cao



Khu phức hợp vào giữa những năm 1960



[Thông tin liên hệ]

Bảo tàng ô nhiễm công nghiệp và môi trường tương lai Yokkaichi

1-3-16 Yasujima, thành phố Yokkaichi, tỉnh Mie 510-0075
 ☎ (059) 354-8065 FAX (059) 329-5792
 E-mail : kougai-kankyomiraikan@city.yokkaichi.mie.jp



Bảo tàng thành phố Yokkaichi - Cung thiên văn

1-3-16 Yasujima, thành phố Yokkaichi, tỉnh Mie 510-0075
 ☎ (059) 355-2700 FAX (059) 355-2704
 E-mail : hakubutsukan@city.yokkaichi.mie.jp



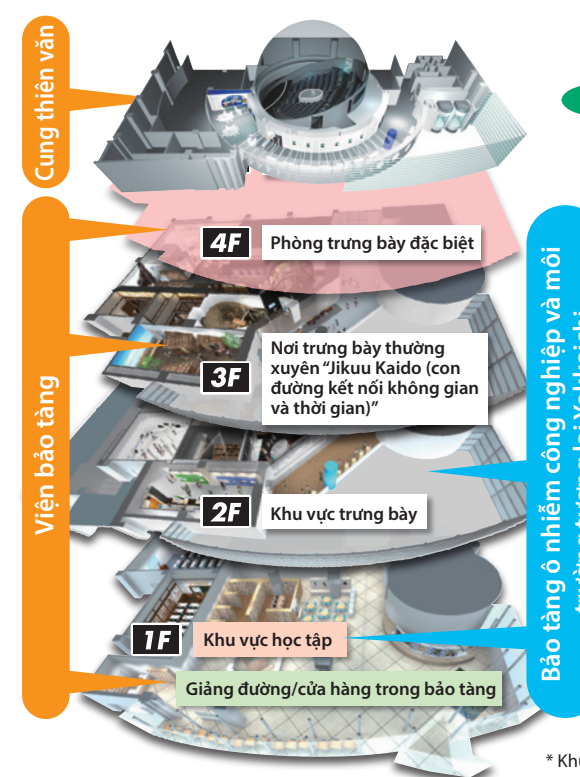
ベトナム語



Sorampo Yokkaichi

Bảo tàng ô nhiễm công nghiệp và môi trường tương lai Yokkaichi

Bảo tàng thành phố Yokkaichi - Cung thiên văn



Sorampo Yokkaichi gồm có 3 cơ sở được xây dựng kết hợp là bảo tàng, cung thiên văn và bảo tàng ô nhiễm công nghiệp và môi trường tương lai Yokkaichi.

3 cơ sở này đưa ra chủ đề chung là "Môi trường", có chức năng phổ biến thông tin và hỗ trợ học tập chỉ có ở thành phố Yokkaichi.

Để chuyển giao một môi trường tốt hơn cho tương lai

Cảm ơn bạn đã ghé thăm "Bảo tàng ô nhiễm công nghiệp và môi trường tương lai Yokkaichi".

Tại thành phố Yokkaichi, tình trạng ô nhiễm công nghiệp Yokkaichi đã xảy ra vào những năm 1955 và nhiều người gặp vấn đề về sức khỏe, v.v. Mục đích mở cửa "Bảo tàng ô nhiễm công nghiệp và môi trường tương lai Yokkaichi" là để truyền đạt lịch sử và các bài học liên quan cho thế hệ tiếp theo, cũng như thúc đẩy các nỗ lực cải thiện môi trường, phát triển đô thị một cách hài hòa giữa phát triển công nghiệp và bảo tồn môi trường, phổ biến rộng rãi kiến thức và công nghệ môi trường đã có được từ những kinh nghiệm đó ra trong và ngoài nước.

Bảo tàng này sử dụng video, ảnh, sách tranh, v.v. để tổ chức trưng bày một cách dễ hiểu cho các đối tượng từ trẻ em đến người lớn về lịch sử dẫn đến tình trạng xảy ra ô nhiễm công nghiệp Yokkaichi, thiệt hại của nó và các biện pháp khác nhau để cải thiện môi trường, v.v.

Ngoài ra, khi xem những nội dung trưng bày thường xuyên của "Bảo tàng thành phố Yokkaichi" cùng với "Cung thiên văn", chúng ta có thể hiểu được mối liên hệ giữa cuộc sống của chúng ta và môi trường cũng như suy nghĩ về môi trường trên quy mô toàn cầu.

Để chuyển giao một môi trường tốt hơn cho tương lai, chúng tôi mong rằng các bạn sẽ học tập tại bảo tàng này và kết nối nó với các hoạt động môi trường tại nhà và trong khu vực.



Đào tạo tiếp nhận trong nước của ICETT



Hoa bìm bìm trên bờ biển Yoshizaki



Vườn trà Suisawa



Khu phức hợp hiện nay

Bảo tàng/tầng 3

Trưng bày thường xuyên **Jikuu Kaido**
(con đường kết nối không gian và thời gian)



2 [Cổ đại] Làng Kurube (nhà hẻm)



3 [Trung cổ] Yokka-no-ichi

"Jikuu Kaido (con đường kết nối không gian và thời gian)", nơi có thể tự do đi lại giữa thời gian và không gian, trải nghiệm lịch sử có tái hiện lại kích thước thực tế của những ngôi nhà hẻm từ thời đại Yayoi, Yokka-no-ichi từ thời đại Muromachi và Yokkaichi-shuku từ thời đại Edo.

Có thể trải nghiệm sự phát triển của thị trấn Yokkaichi và những thay đổi trong cuộc sống của người dân sống ở đó.

Tại "Jikuu Kaido (con đường kết nối không gian và thời gian)" này, chúng ta có thể theo dõi lịch sử của Yokkaichi từ thời nguyên thủy/cổ đại đến thời đại Edo. Cùng với "Bảo tàng ô nhiễm công nghiệp và môi trường tương lai Yokkaichi" có trưng bày lịch sử của Yokkaichi từ thời đại Meiji cho đến hiện đại, có thể xem dòng chảy lịch sử của Yokkaichi từ thời nguyên thủy/cổ đại cho đến thời hiện đại.



4 [Cận đại] Yokkaichi-shuku

Bảo tàng ô nhiễm công nghiệp và môi trường tương lai Yokkaichi

Khu vực trưng bày/tầng 2



1 "Phát triển công nghiệp và thay đổi cuộc sống"

Có thể biết được sự phát triển của cảng từ thời cận đại trở đi, tình trạng của thành phố Yokkaichi từ lúc trải chiến tranh cho đến khi thành lập các khu phức hợp thông qua việc tái hiện lại những bức ảnh và cuộc sống vào thời điểm đó.



3 "Những thay đổi trong phát triển đô thị"

Các hình ảnh sẽ được chiếu lên mô hình của thành phố Yokkaichi để giải thích sự ra đời của thị trấn Yokkaichi vào năm 1889 cho đến khi nó phát triển thành hình dạng hiện tại.



2 "Xây ra ô nhiễm công nghiệp"

Sau chiến tranh, ô nhiễm bầu không khí trở thành vấn đề trên toàn quốc... Kể cả ở thành phố công nghiệp Yokkaichi cũng có rất nhiều lời phàn nàn cũng như xả ra tổn hại sức khỏe nghiêm trọng... Lịch sử ô nhiễm công nghiệp và mức độ nghiêm trọng của thiệt hại được truyền tải qua những bức ảnh và nguồn âm thanh quý giá thời bấy giờ.



"Nhà hát xét xử ô nhiễm công nghiệp Yokkaichi"

Năm 1967, các nạn nhân được chứng nhận ô nhiễm công nghiệp Isozu đã đệ đơn kiện doanh nghiệp phức hợp. Phiến tòa xét xử ô nhiễm công nghiệp Yokkaichi và tác động của nó được giải thích bằng các video bao gồm các tài liệu và lời khai vào thời điểm đó.

Khu vực trưng bày được chia thành 5 góc gồm "1 Phát triển công nghiệp và thay đổi cuộc sống", "2 Xây ra ô nhiễm công nghiệp", "3 Những thay đổi trong phát triển đô thị", "4 Nỗ lực cải thiện môi trường" và "5 Hiện tại và tương lai của Yokkaichi", ngoài trưng bày những thiệt hại do ô nhiễm công nghiệp gây ra còn có trưng bày lộ trình chi tiết dẫn đến tình trạng phát sinh ô nhiễm công nghiệp, những nỗ lực cải thiện môi trường, v.v.

Đây là nơi có thể tìm hiểu về mối quan hệ giữa môi trường, ngành công nghiệp và cuộc sống con người, có thể trải nghiệm được tầm quan trọng của môi trường và suy nghĩ về môi trường trong tương lai thông qua các tài liệu và video, v.v. liên quan đến ô nhiễm công nghiệp Yokkaichi.



4 "Nỗ lực cải thiện môi trường"

Giới thiệu những nỗ lực và kết quả cải thiện môi trường, đóng góp quốc tế thông qua sự đoàn kết của người dân, doanh nghiệp và chính quyền.



"Góc tìm kiếm thông tin"

Có thể xem các video lời khai làm chứng thông qua các cuộc phỏng vấn với những người liên quan và tìm kiếm danh mục tài liệu được lưu giữ tại bảo tàng.



5 "Hiện tại và tương lai của Yokkaichi"

Giới thiệu hiện trạng nỗ lực đối với các vấn đề môi trường. Hãy thử thách cả với những câu đố và các trò chơi để suy nghĩ về những gì mà chúng ta có thể làm để cải thiện môi trường trong tương lai.

Khu vực học tập/tầng 1



Trong khu vực học tập, chúng tôi sẽ giúp bạn học tập về ô nhiễm công nghiệp và môi trường.

Trong phòng đào tạo/Thực hành có tổ chức bài giảng và hướng dẫn từ những người kể chuyện về ô nhiễm công nghiệp Yokkaichi, ngoài ra cũng mở các hội thảo như thủ công thân thiện với môi trường, v.v.

Ngoài ra, không gian sách có khoảng 10.000 cuốn sách về ô nhiễm công nghiệp và môi trường, có thể tự học tại không gian trưng bày/giao lưu/học tập.

Cung thiên văn/tầng 5

GINGA PORT 401

Cung thiên văn tái hiện bầu trời đầy sao chân thực và vũ trụ tối tân nhất!

Tầng 5 được đặt tên là "GINGA PORT 401" theo tên thị trấn cảng Yokkaichi và được xem là một cổng vũ trụ.

Bạn có muốn lên tàu tuần dương vũ trụ (cung thiên văn hình mái vòm) được mô phỏng tàu vũ trụ đang neo đậu ở đó để tham gia chuyến đi vào vũ trụ không?

Hãy lên tàu vũ trụ để tham gia chuyến đi vào vũ trụ!

Hãy trải nghiệm vũ trụ tại cung thiên văn.

Máy chiếu quang học của cung thiên văn có thiết kế nhỏ gọn với đường kính 48cm nhưng có thể hiển thị 140 triệu ngôi sao. Ngoài ra, nó cũng tái hiện cả màu sắc và độ sáng của khoảng 9.500 ngôi sao mà mắt người có thể nhìn thấy. Hơn nữa, với máy chiếu laser kỹ thuật số 4K tạo ra hình ảnh sống động, chúng ta cũng có thể thưởng thức âm thanh mạnh mẽ từ 60 chiếc loa. Tất nhiên, những chiếc ghế được nghiên cứu phát triển độc đáo cũng cực kỳ thoải mái.



Phòng trưng bày vũ trụ

Có những nội dung trưng bày về chủ đề "Không gian" và "Môi trường trái đất khi nhìn từ không gian"



Phòng chờ vũ trụ

Tìm hiểu về những bí ẩn của môi trường trái đất và vũ trụ thông qua chương trình với hình thức trải nghiệm

Khu vực hoạt động/tầng 2 Jibasan



"Phòng hoạt động của bảo tàng ô nhiễm công nghiệp và môi trường tương lai Yokkaichi" nằm trên tầng 2 của "Jibasan" ở phía Bắc của bảo tàng.

Các tổ chức đã đăng ký là đối tác sinh thái của thành phố Yokkaichi, v.v. có thể sử dụng làm phòng hoạt động/phòng giao lưu/không gian trưng bày.

*Đối tác sinh thái của thành phố Yokkaichi là để cập đến các tổ chức và cá nhân có thể hợp tác với thành phố để thực hiện các nghiên cứu học tập về môi trường và các hoạt động về môi trường dựa trên kế hoạch môi trường của thành phố Yokkaichi.