

La Contaminación de Yokkaichi

Desde el decenio de 1955, Japón entra en su período de alto crecimiento económico luego de la reconstrucción de posguerra. Ante un trasfondo social que priorizaba la economía, en Yokkaichi y en todo el país se fueron construyendo grandes fábricas que generaron diversos daños entorno.

En nuestra ciudad también se produjo un grave problema de contaminación conocido como la «Contaminación de Yokkaichi», por la que muchas personas padecieron asma y otras dolencias producto de la contaminación atmosférica.

Ante esta situación, el sistema asistencial para gastos médicos destinados a quienes vieron afectada su salud producto de la contaminación ambiental, implementado por la ciudad en 1965, y el juicio medioambiental de la ciudad de Yokkaichi presentado en 1967, fueron pioneros a nivel nacional. Estas medidas abrieron el camino para resolver los problemas de contaminación en Japón y sirvieron de oportunidad para compatibilizar el desarrollo industrial y la conservación del medio ambiente.

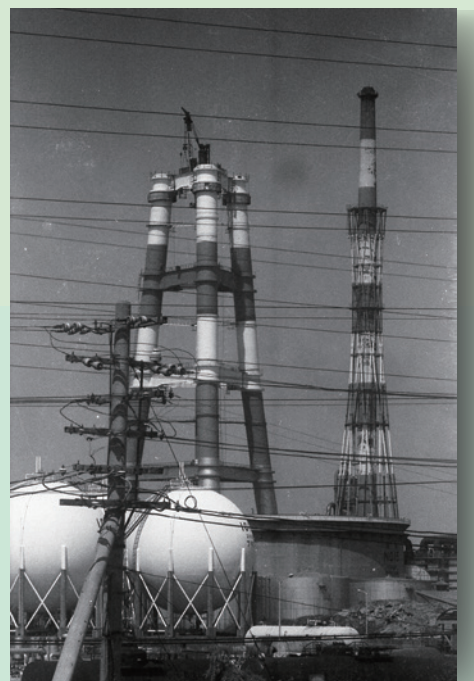
En 1976, gracias a una iniciativa de mejoramiento medioambiental conjunta entre la ciudadanía, las empresas y las autoridades, el entorno mejoró ampliamente con el cumplimiento en toda la ciudad de las normas nacionales para la concentración de gas de anhídrido sulfuroso (dióxido de azufre), considerado como el principal causante del asma.



Chimenea con quemado en antorcha (flare stack)

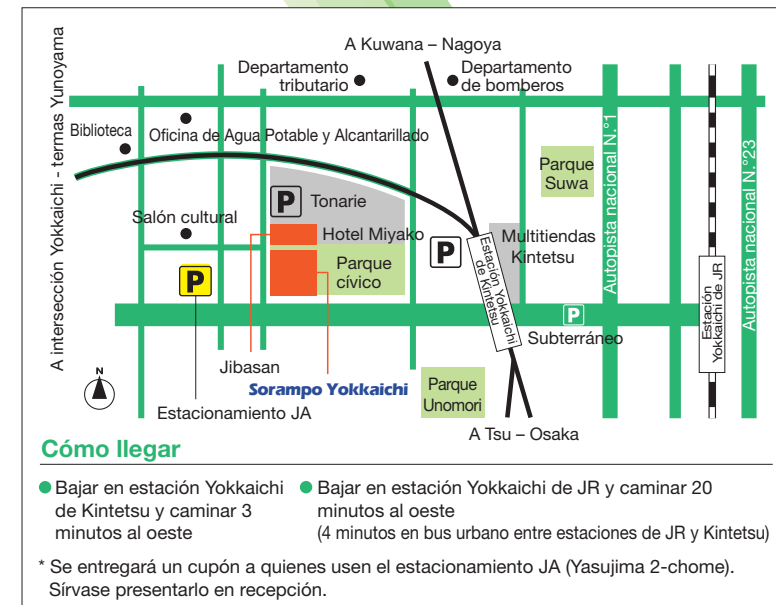


Niños de la primaria de Shiohama haciendo gárgaras



Complejo industrial alrededor de 1960

Construcción de grandes chimeneas



[Consultas]

Museo de la Contaminación de Yokkaichi y el Medio Ambiente para el Futuro.

1-3-16, Yasujima, Yokkaichi-shi, prefectura de Mie 510-0075
 ☎ (059) 354-8065 FAX (059) 329-5792
 E-mail : kougai-kankyomiraikan@city.yokkaichi.mie.jp

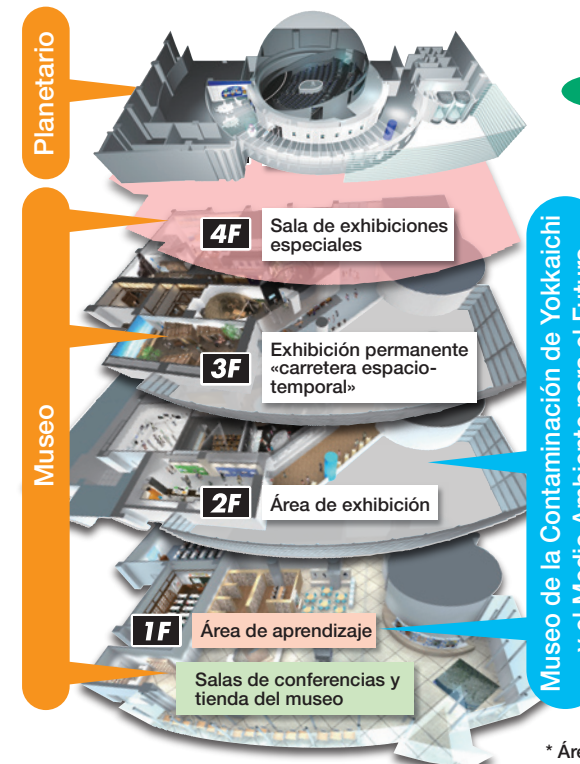
Museo y Planetario Municipal de Yokkaichi

1-3-16, Yasujima, Yokkaichi-shi, prefectura de Mie 510-0075
 ☎ (059) 355-2700 FAX (059) 355-2704
 E-mail : hakubutsukan@city.yokkaichi.mie.jp

スペイン語



Sorampo Yokkaichi



Museo de la Contaminación de Yokkaichi y el Medio Ambiente para el Futuro

Museo de la Contaminación de Yokkaichi y el Medio Ambiente para el Futuro.
 Museo y Planetario Municipal de Yokkaichi

Sorampo Yokkaichi alberga tres espacios: el Museo, el Planetario y el Museo de la Contaminación de Yokkaichi y el Medio Ambiente para el Futuro.

Estos tres espacios comparten el tema «medio ambiente», con funciones para publicar información y apoyar el aprendizaje únicas de Yokkaichi.

* Área de actividades en Jibasan, 2.º piso

Para heredar un Rico Ambiente a las Futuras Generaciones

Muchas gracias por venir al «Museo de la Contaminación de Yokkaichi y el Medio Ambiente para el Futuro».

En el decenio de 1955, nuestra ciudad sufrió un episodio denominado «Contaminación de Yokkaichi», que afectó la salud de muchas personas. Para transmitir a las siguientes generaciones esa historia y sus lecciones, se adoptaron iniciativas de mejoramiento medioambiental y una planificación urbana que compatibiliza el desarrollo industrial y la conservación del medio ambiente. Además, con el fin de informar ampliamente dentro y fuera del país sobre los conocimientos y las tecnologías medioambientales adquiridas a partir de dicha experiencia, se abrió el «Museo de la Contaminación de Yokkaichi y el Medio Ambiente para el Futuro».

De forma fácil de entender para niños y adultos, nuestro museo utiliza videos, fotografías y libros ilustrados para presentar las circunstancias que llevaron a la contaminación de Yokkaichi y los daños causados, además de distintas políticas para el mejoramiento medioambiental.

Además, la muestra permanente del «Museo Municipal de Yokkaichi» y el «Planetario», constituyen espacios cuya visita permite comprender la conexión entre nuestra vida y el medioambiente, además de pensar en este a escala global.

Esperamos que en nuestro museo aprenda cómo heredar un rico ambiente a futuro y lo relaciones con sus actividades medioambientales en su hogar y su comunidad.



Acogida en Japón de becarios de ICETT



Correhuelas de Mar, en la playa de Yoshizaki



Plantación de té en Suizawa



Complejo industrial en la actualidad

Museo / 3.º piso

Exposición permanente
Carretera espacio-temporal



2 [Antigüedad] Aldea de Kurube (viviendas con zanjas)



3 [Edad Media] el mercado de los días cuatro, «Yokka-no-ichi»



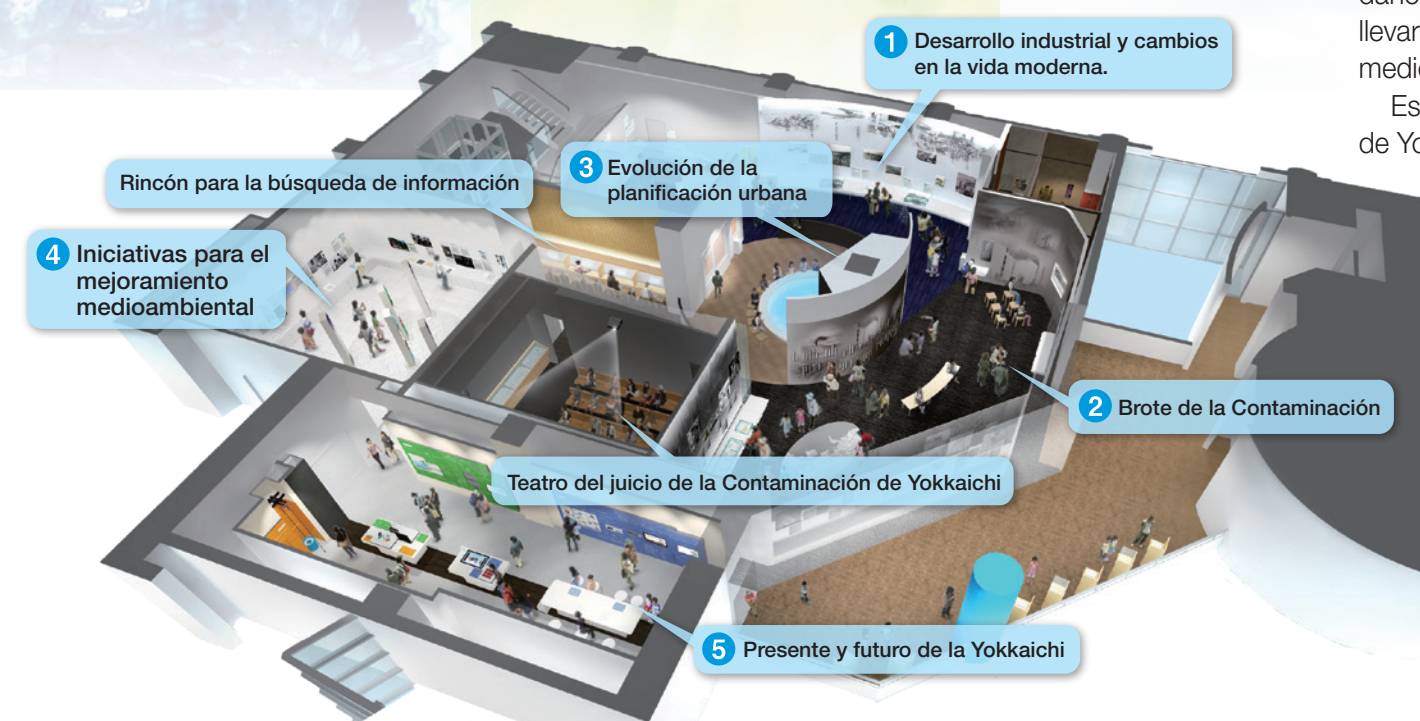
4 [Edad Moderna] Posadas de Yokkaichi

En la «carretera espacio-temporal», que permite viajar libremente a través del tiempo y el espacio para experimentar la historia, se recrean a tamaño real las viviendas con zanjas de la era Yayoi, el mercado de los días cuatro, «Yokka-no-ichi» de la era Muromachi y las posadas de Yokkaichi de la era Edo.

Puede experimentar el desarrollo de la ciudad de Yokkaichi y los cambios en la vida de sus habitantes.

En esta «carretera espacio-temporal», seguimos la historia de Yokkaichi desde la prehistoria y la antigüedad hasta la era Edo. Junto con el «Museo de la Contaminación de Yokkaichi y el Medio Ambiente para el Futuro», que exhibe el progreso de Yokkaichi desde la era Meiji hasta la actualidad, muestran la historia de Yokkaichi como un continuo desde la prehistoria y la antigüedad hasta la actualidad.

Zona de exhibición / 2.º piso



1 «Desarrollo industrial y cambios en la vida moderna»

A través de fotografías y recreaciones de la vida cotidiana, podrá conocer la situación de Yokkaichi hasta el establecimiento de su complejo industrial, pasando por la guerra y el desarrollo portuario durante la Era Moderna.



3 «Evolución de la planificación urbana»

Se explica mediante la proyección de imágenes en una maqueta Yokkaichi desde su fundación en 1889, hasta su forma actual.



2 «Brote de la Contaminación»

Tras la guerra, la contaminación atmosférica se convirtió en un problema nacional... En la ciudad industrial de Yokkaichi, también hubo muchas quejas y graves daños a la salud... A partir de fotografías y valiosas grabaciones de audio de la época, se transmite la historia de la contaminación y la gravedad de los daños.



«Teatro del juicio de la Contaminación de Yokkaichi»

En 1967, los pacientes reconocidos como víctimas de la contaminación en Isozu interpusieron una demanda contra las empresas del complejo industrial. El juicio y su impacto se explican a través de imágenes que incluyen materiales y testimonios de la época.

Museo de la Contaminación de Yokkaichi y el Medio Ambiente para el Futuro

La zona de exhibición se divide en cinco secciones: «1 Desarrollo industrial y cambios en la vida moderna», «2 Brote de la Contaminación», «3 Evolución de la planificación urbana», «4 Iniciativas para el mejoramiento medioambiental» y «5 Presente y futuro de Yokkaichi», donde además de los daños causados por la contaminación, se presentan las circunstancias que llevaron a la contaminación de Yokkaichi y las iniciativas para el mejoramiento medioambiental.

Es un lugar donde, a través de materiales y videos sobre la contaminación de Yokkaichi, se aprende sobre la relación entre el medioambiente, la industria y la vida de las personas, se experimenta la importancia del medioambiente y se piensa en el medioambiente del futuro.



4 «Iniciativas para el mejoramiento medioambiental»

Presentamos las iniciativas, logros y contribución internacional del mejoramiento ambiental por parte de los ciudadanos, las empresas y las autoridades en conjunto.



«Rincón para la búsqueda de información»

Permite buscar en el catálogo de piezas almacenadas en el museo, además de ver videos de entrevistas a personas relacionadas.



5 «Presente y futuro de Yokkaichi»

Presentamos la situación actual y las iniciativas para abordar los problemas ambientales. Reflexionemos sobre qué podemos hacer para mejorar el medioambiente del futuro, probando suerte con juegos y cuestionarios.

Área de aprendizaje / 1.º piso



En el área de aprendizaje, ayudamos a aprender sobre la contaminación y el medioambiente.

En la sala de capacitación y práctica, ofrecemos charlas de narradores y orientación sobre el episodio de Contaminación de Yokkaichi, y también realizamos talleres de manualidades ecológicas y similares.

Además, el espacio de lectura alberga cerca de 10.000 libros sobre contaminación y medioambiente. El espacio de exhibiciones, intercambio y aprendizaje permite el estudio autónomo y otras actividades relacionadas.

Planetario / 5.º piso

GINGA PORT 401

¡Un planetario que recrea un realista cielo estrellado y un espacio de vanguardia!

¡Viajemos al espacio en una nave espacial!

A partir del significado del nombre de nuestra ciudad portuaria, llamamos «GINGA PORT 401» al 5.º piso y lo concebimos como un puerto espacial. ¿Por qué no embarcarnos en un viaje al espacio a bordo del Cosmic Cruiser (la cúpula del planetario), que simula una nave espacial anclada allí?

Experimentemos el universo en el planetario.

El proyector óptico del planetario tiene un diseño compacto de 48 cm de diámetro, pero puede proyectar 140 millones de estrellas. También reproduce los colores y el brillo de las cerca de 9.500 estrellas visibles al ser humano.

Además, el proyector láser digital 4K recrea imágenes vívidas y permite disfrutar del poderoso sonido de 60 altavoces. Naturalmente, los asientos de diseño propio también son sumamente cómodos.



Galería cósmica

Contiene exhibiciones temáticas del «espacio» y el «medioambiente terrestre visto desde el espacio».



Salón cósmico

Para aprender sobre el medioambiente terrestre y los misterios del universo a través de programas prácticos.

Área de actividades / Jibasan, 2.º piso



En el 2.º piso de «Jibasan», en el lado norte del museo, se encuentra la «Sala de actividades del Museo de la Contaminación de Yokkaichi y el Medio Ambiente para el Futuro».

Los grupos registrados como socios ecológicos por la municipalidad de Yokkaichi pueden usarlo como sala de actividades, de intercambio y espacio de exhibición.

* Los socios ecológicos («Eco Partners») de Yokkaichi son grupos e individuos que trabajan en la educación y las actividades ambientales en colaboración con la municipalidad, a partir del Plan Ambiental de Yokkaichi.