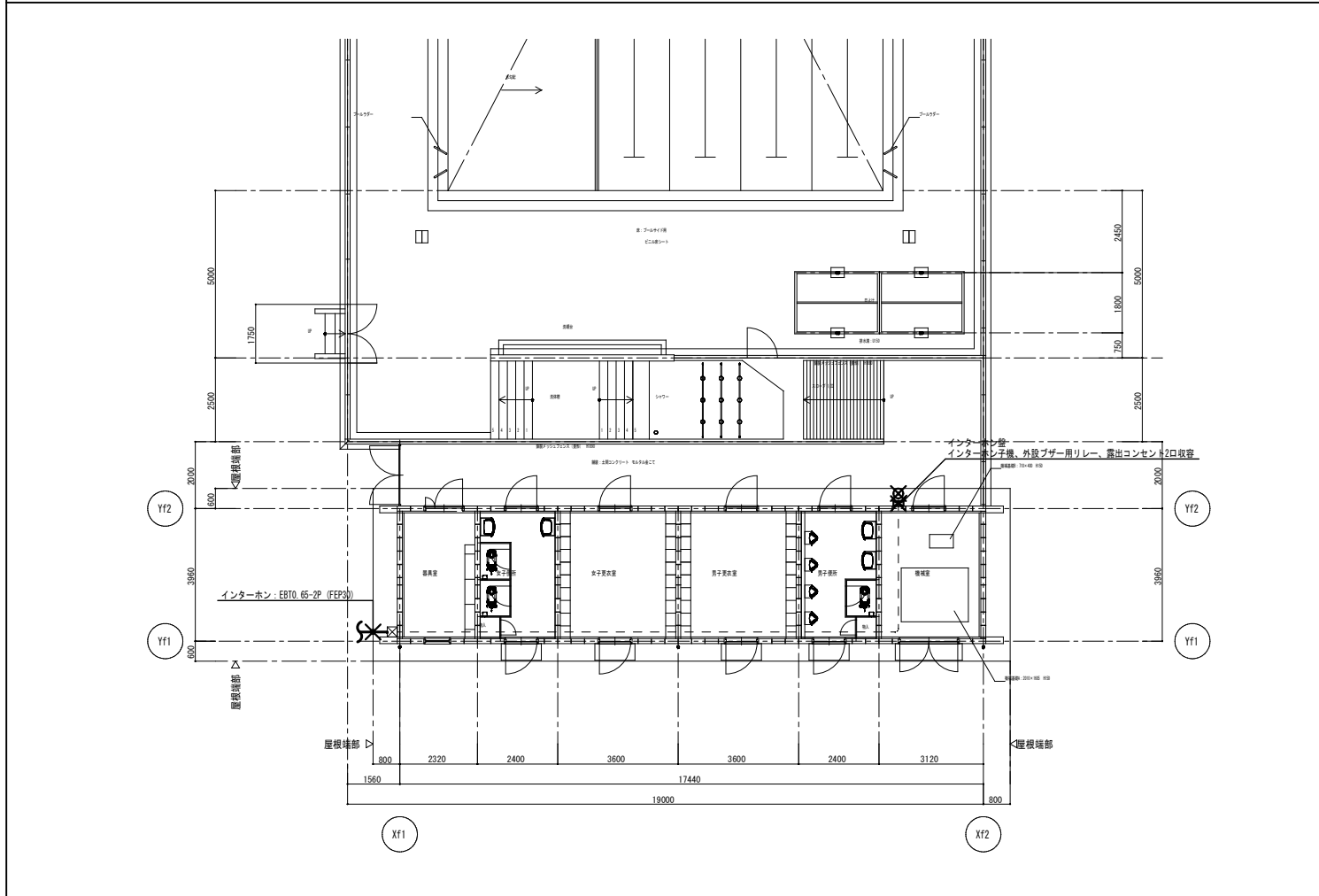
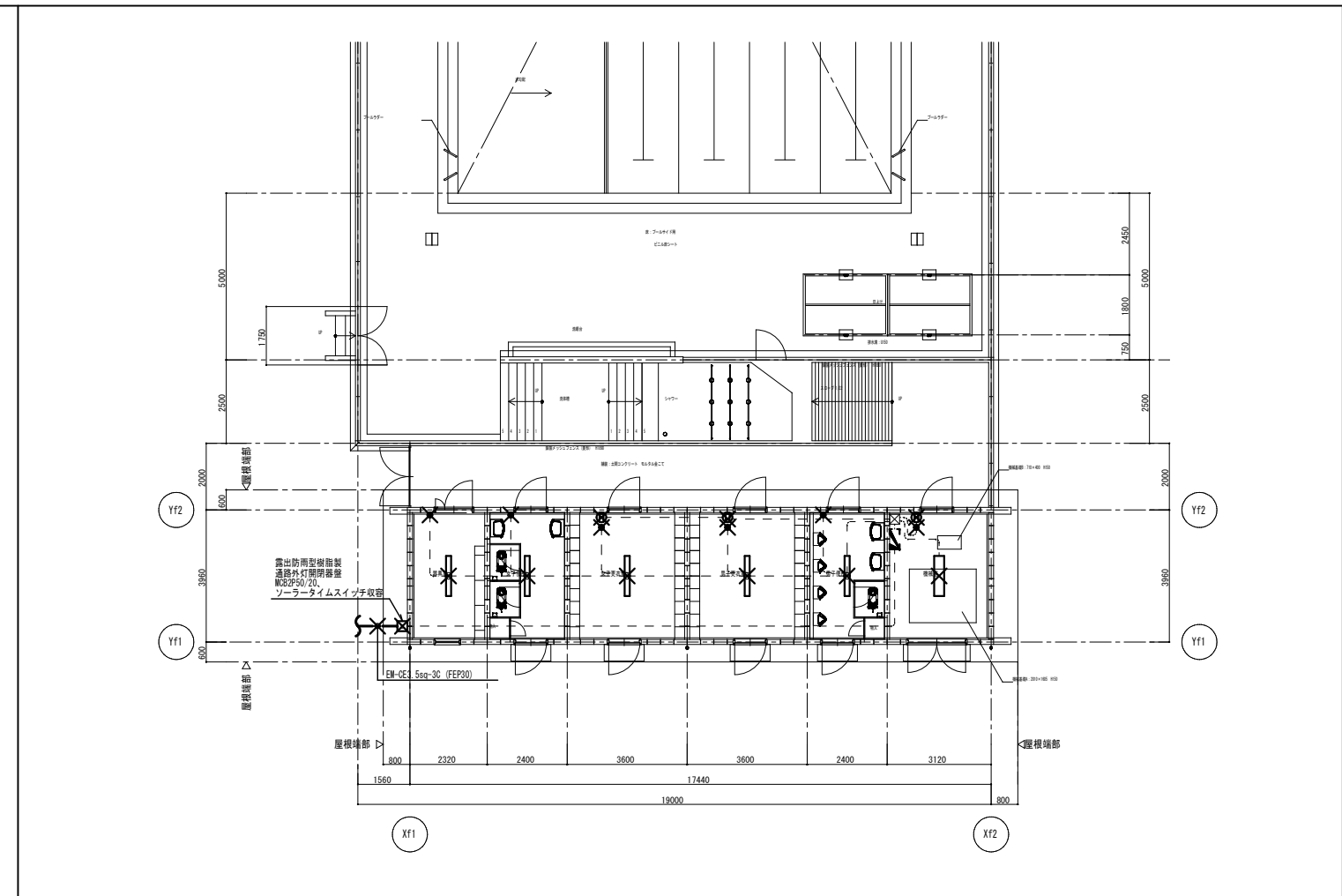
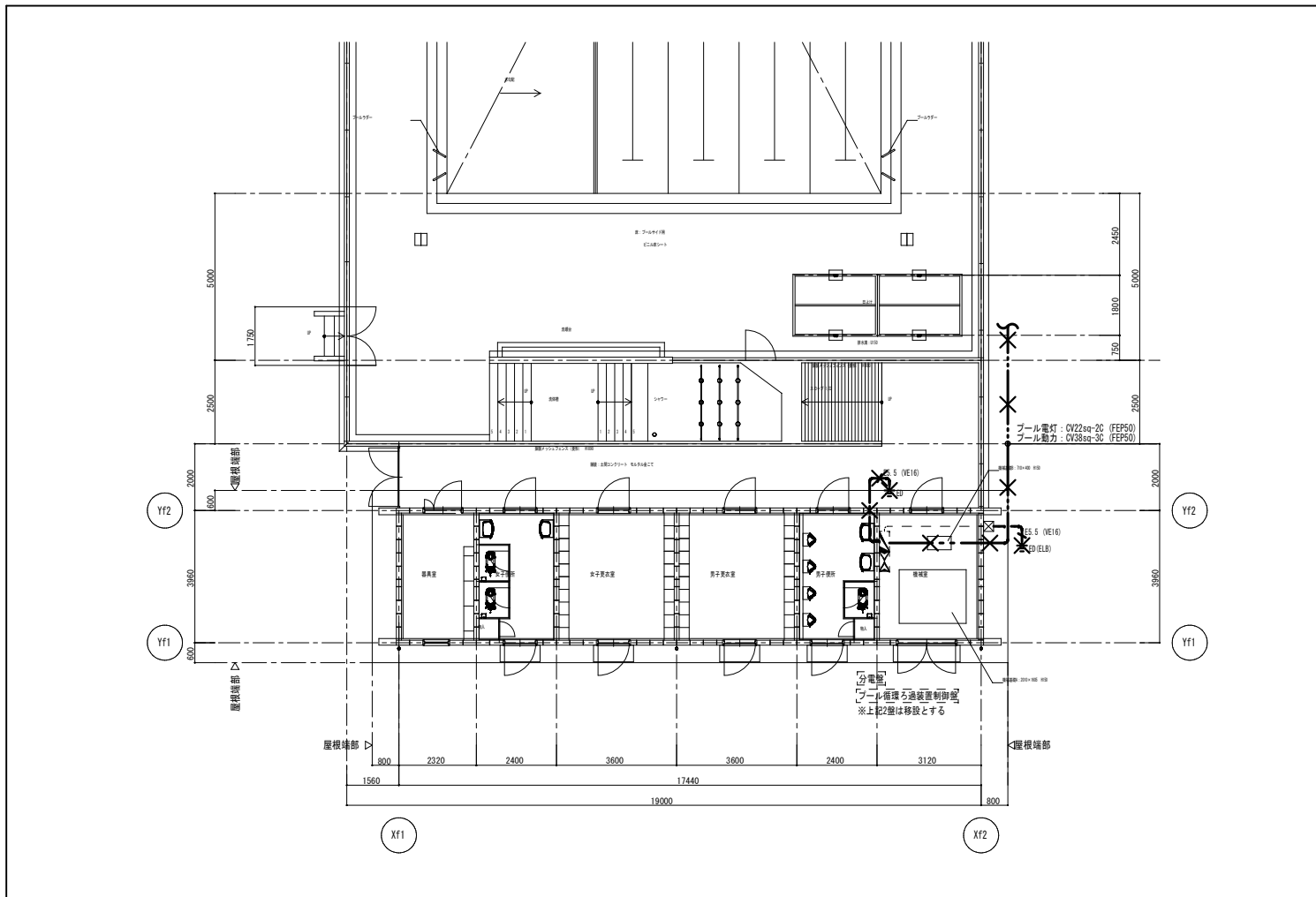


- 注記
- 凡例
 - 鋼管柱 6m
 - ホーンスピーカー
 - プルボックス 200×200×200 (WP-SUS)
 - 撤去を示す。
 - 図中、細線にて記載の増設、配管配線は参照とする。



注記

1. 凡例

- 電灯分電盤
- 動力分電盤
- 接地棒 (断板 900×900×1.5t)
- 露出形蛍光灯 FL40W×1
- LED露出形ベースライト 1260×200未満
- タンブラースイッチ 1P15A×1
- コンセント 2P15A×2
- 防雨型露出プザー
- 露出配管配線
- 地中埋設配管配線
- 撤去を示す。

2. 図中、細線にて記載の配管配線、及びボックスは建築解体工事で撤去する。
 3. 建物下部の地中埋設配管配線は配線はすべて撤去とする。
 4. アスファルト等舗装の撤去は建築工事とする。