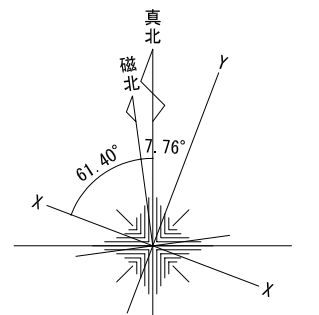


付近詳細見取図

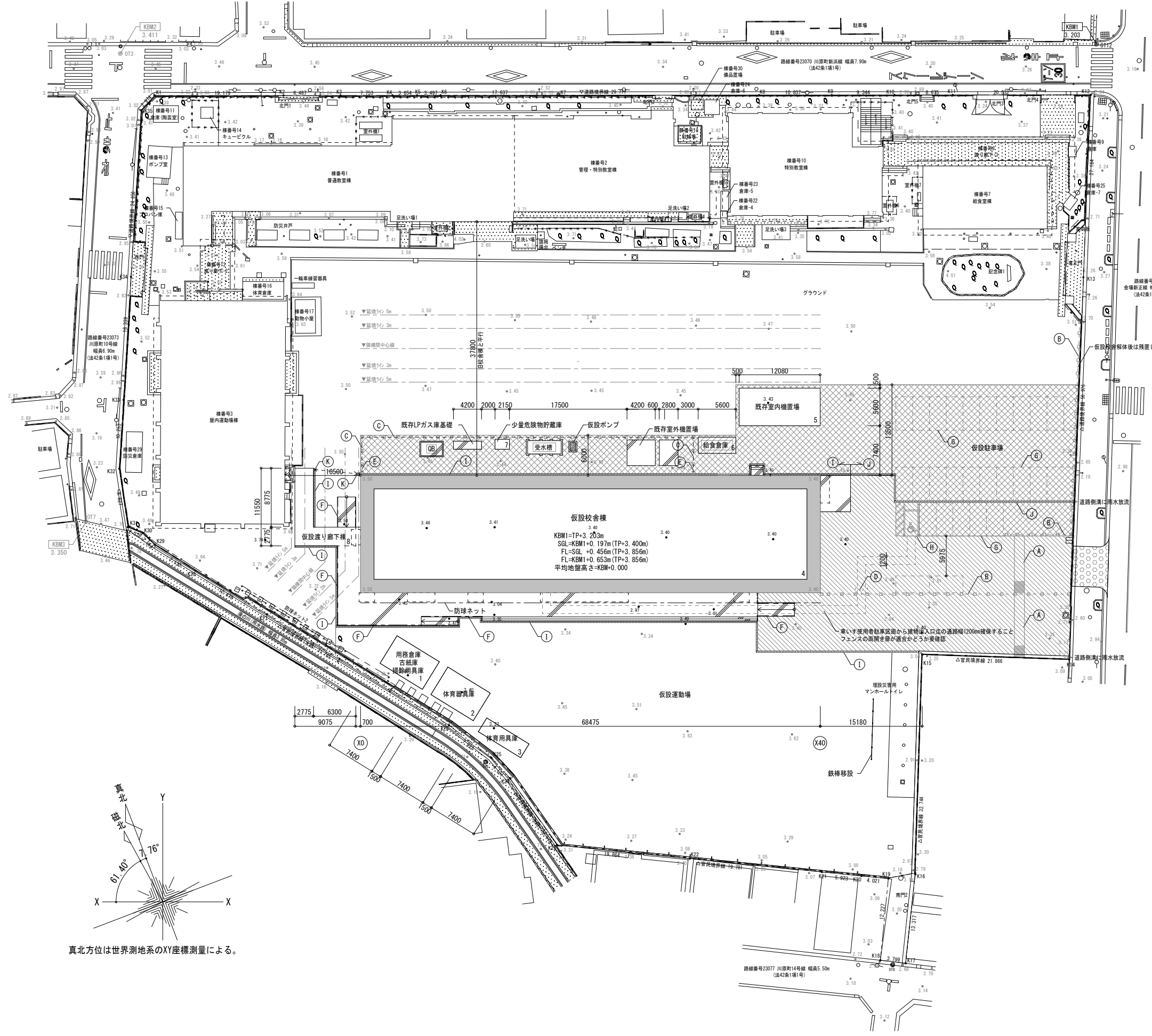


真北方位は世界測地系のXY座標測量による。



付近見取図

		委託名	橋北小学校 仮設校舎賃貸借	図面名	付近見取図	縮尺	A1: N.S. A3: N.S.	図No.	A - 001
		製図	令和8年5月	四日市市教育委員会事務局 教育施設課					



配置図 S=1:600

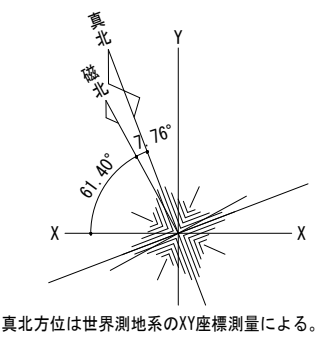
※ ±0 : 現況レベル(=計画レベル)を示す。

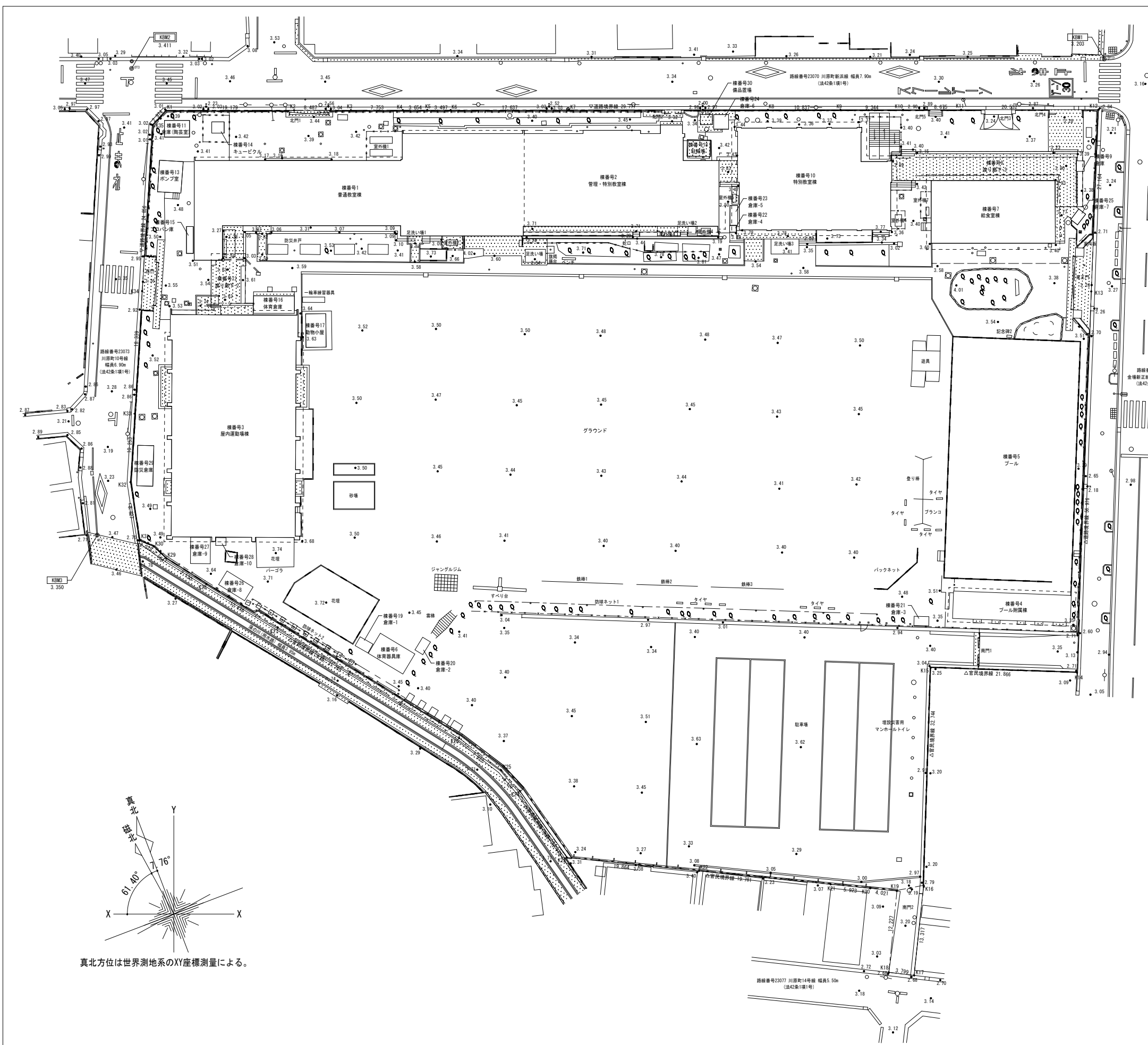
※ --- : 仮設校舎棟と旧校舎棟の延焼ラインを示す。
 ※ - - - : 仮設校舎棟と屋内運動場棟の延焼ラインを示す。
 ※ 本工事にて開発にかかわる造成工事はありません。
 ※ 仮設校舎と渡り廊下棟、屋内運動場棟は別棟である。
 ※ 代替出入口を設ける場合は、空地幅4.0m以上を確保すること。
 (消防要確認)
 ※ 視覚障害者の誘導を行うために、音声その他の方法により視覚障害者を誘導する案内設備を設けること(例:インターホン+点字ブロック等)

■凡例

	砕石敷きRC-40, t=150
	密粒アスファルトt=50 + 再生クラッシュランRC-40, t=150
	グラウンド整備(石灰岩スクリーニングス t=100) + 再生クラッシュランRC-40, t=150
	アスファルトt50 + 再生クラッシュランRC-40, t=150 ※道路切り下げ:要警察・道路管理者協議
	コンクリート舗装 t=100 + 再生クラッシュランRC-40, t=150
(A)	アコーディオン門扉 W8800xH1200
(B)	メッシュフェンス H2000(基礎400x400xH600)
(C)	メッシュフェンス H1800(基礎400x400xH600)
(D)	メッシュフェンス W1800xH2000(基礎400x400xH600)
(E)	メッシュフェンス W900xH2000(基礎400x400xH600)
(F)	手摺 H600+800
(G)	駐車区画 標識ロープ(駐車場マス表記)
(H)	車いす使用者用駐車区画 塗装表示(JIS Z8210適合)
(I)	歩行用側溝 溝幅240+グレーチング蓋 細目
(J)	車両用側溝 溝幅240+グレーチング蓋 細目
(K)	集水樹+グレーチング蓋 細目

※ 仮設校舎棟解体後は石灰岩スクリーニングス t=100+地盤改良材(仮設校舎部分埋め戻し)にて復旧すること





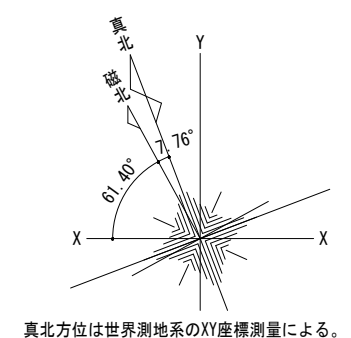
配置図(現況) S=1:600

■ 建築物

棟番号	建物名称	建築面積 (㎡)	延床面積 (㎡)	軒高 (m)	最高高 (m)	階数	構造	解体
1	普通教室棟	602.48	1,786.80	15.200	15.400	3F	RC	
2	管理・特別教室棟	380.92	1,132.87	13.250	13.550	3F	RC	
3	屋内運動場	630.74	605.78	7.000	9.400	1F	RC	
4	プール附属棟	69.06	69.06	2.800	3.020	1F	CB	●
5	プール	717.57	—	—	—	1F	RC	●
6	体育器具庫	21.00	21.00	3.000	3.100	1F	CB	●
7	給食室棟	169.09	169.09	4.350	4.570	1F	S	
8	遊り廊下-3	(127.70)	—	3.800	3.930	1F	S	
9	給食室棟 倉庫	1.97	1.97	2.550	2.680	1F	CB	
10	特別教室棟	328.90	812.27	11.400	12.000	3F	RC	
11	倉庫(陶芸室)	8.85	8.85	2.820	2.550	1F	S	
12	遊り廊下-2	18.91	12.15	4.850	5.000	1F	S	
13	ポンプ室	15.64	15.64	4.000	4.000	1F	CB	
14	キュービクル	3.04	3.04	2.400	2.400	1F	S	
15	プロハン庫	4.00	4.00	2.200	2.200	1F	S	
16	体育倉庫	15.91	15.91	2.400	2.400	1F	S	
17	動物小屋	15.00	15.00	2.550	2.450	1F	S	
18	駐輪場	5.94	5.94	2.060	2.000	1F	S	
19	倉庫-1	3.30	3.30	2.070	2.070	1F	S	●
20	倉庫-2	3.03	3.03	2.010	2.010	1F	S	●
21	倉庫-3	3.03	3.03	2.210	2.210	1F	S	●
22	倉庫-4	1.00	1.00	2.050	2.050	1F	W	
23	倉庫-5	3.35	3.35	2.920	2.920	1F	S	
24	倉庫-6	4.88	4.88	2.150	2.150	1F	S	
25	倉庫-7	2.45	2.45	2.300	2.300	1F	S	
26	倉庫-8	10.81	10.81	2.870	3.100	1F	S	●
27	倉庫-9	11.57	11.57	2.500	2.950	1F	W	●
28	倉庫-10	1.74	1.74	2.070	2.070	1F	S	●
29	防災倉庫	14.40	14.40	2.600	2.600	1F	S	
30	備品置場	2.70	2.70	2.450	2.600	1F	S	

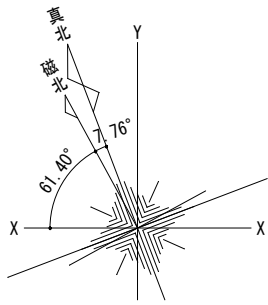
■ 工作物

A	津波避難施設	—	—	14.780	16.360	4F	S	
---	--------	---	---	--------	--------	----	---	--

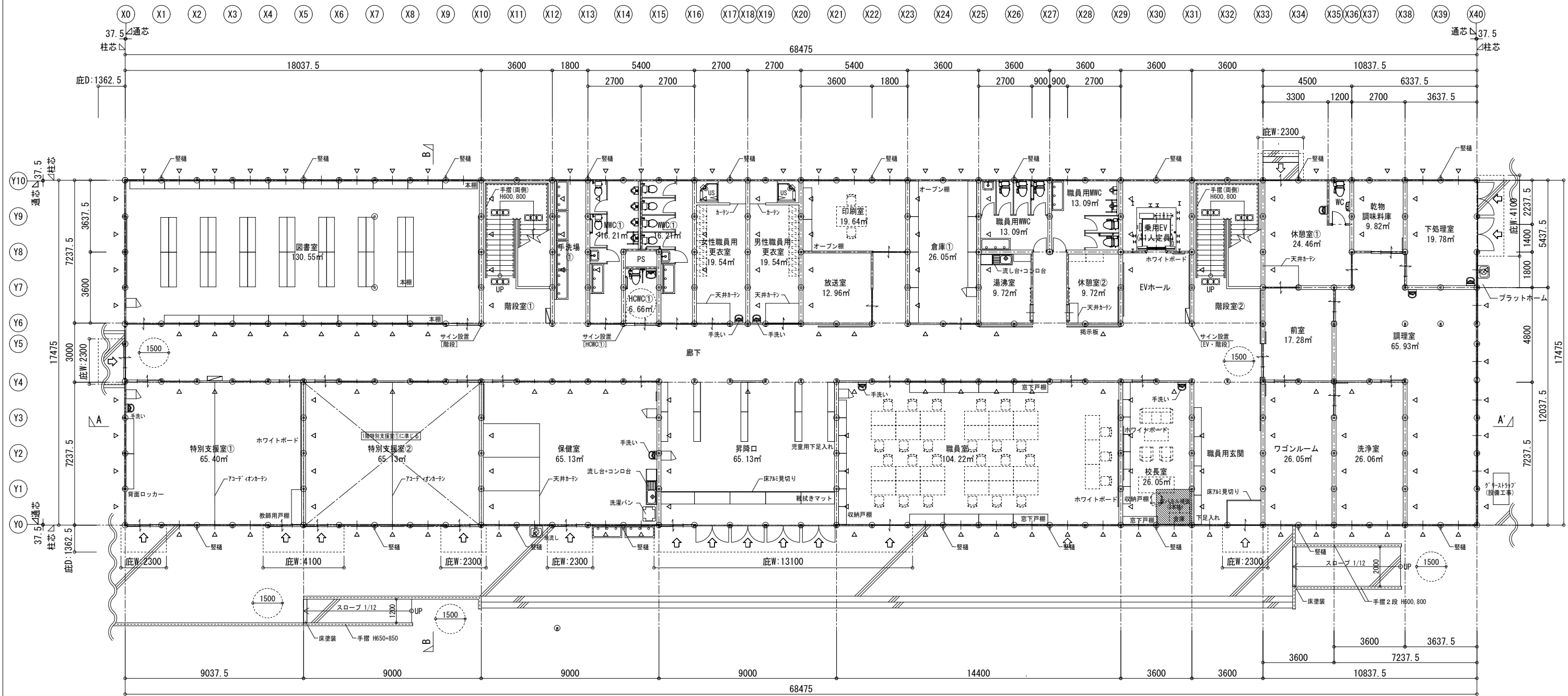


真北方位は世界測地系のXY座標測量による。

■ 設計概要書										■ 室内仕上表													
一般事項		橋北小学校仮設校舎賃貸借				建築種別		増築		階		室名		床		CH	巾木	壁		天井		廻縁	備考
地域指定	工事名称	三重県四日市市川原町地内				用途		小学校		1	昇降口	防湿長尺塩ビシート t=2.5 下地)ラワン合板 t=4.0		2700以上	木製	内壁現し・サンドイッチパネル	カラー鉄板 t=0.27(OSパネル)		木製				
	地域指定	近隣商業地域				その他指定		指定なし				前室 ワゴンルーム 洗浄室 調理室 下処理室 乾物調味料庫	土間コンクリート金ゴテ仕上		2700以上	コンクリート立上 H=100	化粧ケイカル板 t=6.0 下地)防水石膏ボード t=12.5	ケイカル板 t=6.0 結露防止用無機質不燃吹付材		塩ビ製	ホワイトボード、エプロン掛け 外気に面する窓:網戸(SUS) グリーストラップ(設備工事)		
	防火指定	準防火地域				耐火種別		その他の建築物					休憩室①		長尺塩ビシート t=2.0 下地)土間コンクリート 一部:畳敷き		2700以上	木製	内壁現し・サンドイッチパネル	カラー鉄板 t=0.27(OSパネル)		木製	日除けカーテン、カーテンレール(S) 更衣用カーテン
建物概要	規模	階数	3F建て		軒高	11.745 m		最高高さ	12.095 m		屋根勾配	1/90, 1/72(両流れ)		延床面積		1階:17.475×68.475=1196.60 2階:17.475×68.475=1196.60 3階:17.475×68.475=1196.60 合計:3589.80㎡							
構造概要	基礎形式	鉄筋コンクリート造布基礎				地耐力		50kN/*		2	普通教室①~⑥ 相談室①、②、③ サポート室 少人数室 倉庫②、③ 教材室① WWC②、③ MWC②、③ HCWC② 手洗場②、③、④	長尺塩ビシート t=2.0 下地)ラワン合板 t=4.0		2700以上	木製	内壁現し・サンドイッチパネル	カラー鉄板 t=0.27(OSパネル)		木製	1級遮光カーテン、日除けカーテン、カーテンレール(W)			
	軸組	軽量鉄骨ブレース構造				風圧力		基準風速:34m/s、地表面粗度:Ⅲ				校長室 職員室 印刷室 保健室	長尺塩ビシート t=2.0 下地)ラワン合板 t=4.0		2700以上	木製	内壁現し・サンドイッチパネル	カラー鉄板 t=0.27(OSパネル)		木製	ブラインド		
	床荷重	2・3階床荷重:2300N/㎡(教室)				積雪		30cm					特別支援室①、②		長尺塩ビシート t=2.0 下地)ラワン合板 t=4.0		2700以上	木製	内壁現し・サンドイッチパネル	カラー鉄板 t=0.27(OSパネル)		木製	1級遮光カーテン、日除けカーテン、カーテンレール(W) アコーディオンカーテン
内部軸組	1F床	デッキ用床パネル (針葉樹合板 t=12.2本棧) デッキプレート t=1.6(山高50)【不燃材料:告示第1400号】 大引:C-75x45x15x2.3 鋼製束φ900 防湿シート t=0.15 一部)土間コンクリート t=100 ワイヤメッシュ 6φx150x150 防湿シート t=0.15 砕石 t=100 盛土				外周内壁		内壁現し		間仕切壁	カラー鉄板貼サンドイッチパネル 一部:軽鉄下地(LGS JIS材)		長尺塩ビシート t=2.0 下地)ラワン合板 t=4.0		2700以上	木製	内壁現し・サンドイッチパネル	カラー鉄板 t=0.27(OSパネル)		木製	1級遮光カーテン、日除けカーテン、カーテンレール(W)		
		2,3F床				デッキ用床パネル (針葉樹合板 t=12.2本棧) デッキプレート t=1.6(山高50)【不燃材料:告示第1400号】		天井			パネル t=40 内側・外側)カラー鉄板 t=0.27【不燃材料:告示第1400号】 内部)ウレタンフォーム		長尺塩ビシート t=2.0 下地)ラワン合板 t=4.0		2700以上	木製	内壁現し・サンドイッチパネル	カラー鉄板 t=0.27(OSパネル)		木製	HCWCは簡易オストメイト対応 更衣用カーテン、カーテンレール(S) 更衣用カーテン、カーテンレール(S)		
		屋根		二重折板葺き ガルバリウム鋼板折板葺 t=0.6+0.6、H=131 ルーフデッキ(キャップ式) 断熱材)グラスウール t=100(10kg/*品) 【不燃材料:告示第1400号】 裏面)ウレタンベフ貼 t=4				庇			ガルバリウム鋼板 折板葺 t=0.6、H=88 鼻隠し:カラーガルバリウム鋼板 t=0.5(H=300)		普通教室①~⑥ 相談室①、②、③ サポート室 少人数室		長尺塩ビシート t=2.0 下地)ラワン合板 t=4.0		2700以上	木製	内壁現し・サンドイッチパネル	カラー鉄板 t=0.27(OSパネル)		木製	1級遮光カーテン、日除けカーテン、カーテンレール(W)
外壁	外壁パネル t=40 内側・外側)カラー鉄板 t=0.27【不燃材料:告示第1400号】 内部)ウレタンフォーム				スロープ		コンクリート t=100 刷毛引き仕上 ワイヤメッシュ 6φx150x150 砕石 t=100 手摺:鋼製 SOP(H=650+850)		倉庫②、③ 教材室①		長尺塩ビシート t=2.0 下地)ラワン合板 t=4.0		2700以上	木製	内壁現し・サンドイッチパネル	カラー鉄板 t=0.27(OSパネル)		木製	1級遮光カーテン、カーテンレール(S)				
	板金金物		土台水切・換気面戸:カラーガルバリウム鋼板 t=0.35				ポーチ		コンクリート t=100 金ゴテ仕上げ ワイヤメッシュ 6φx150x150 砕石 t=100		WWC②、③ MWC②、③ HCWC② 手洗場②、③、④		長尺塩ビシート t=2.0 下地)ラワン合板 t=4.0		2700以上	木製	内壁現し・サンドイッチパネル	カラー鉄板 t=0.27(OSパネル)		木製	HCWCは簡易オストメイト対応		
	樋		軒樋:塩ビ製 120型 縦樋:塩ビ製 75φ-VU 壁樋:塩ビ製 65φ-VU(渡り廊下のみ)								家庭室 理科室 音楽室 園工室 会議室 総合学習室		長尺塩ビシート t=2.0 下地)ラワン合板 t=4.0		2700以上	木製	内壁現し・サンドイッチパネル	カラー鉄板 t=0.27(OSパネル)		木製	1級遮光カーテン、カーテンレール(S)		
階段	内部階段	蹴上:160 踏面:260 有効巾:1400 手摺(2段):H=600, 800 【不燃材料:告示第1400号】				昇降機工事		乗用(11人定員)		共通	廊下 EVホール	長尺塩ビシート t=2.0 下地)ラワン合板 t=4.0 (廊下2色分け)		2700以上	木製	内壁現し・サンドイッチパネル	カラー鉄板 t=0.27(OSパネル)		木製				
	雑工事		室名札:アクリル製 各室に設置 EVホール:ストレッチャーガード 普通教室・少人数教室(廊下側):ワイヤー掛け									階段室①、②		CPL現し		—	ササラ拵FE	内壁現し・サンドイッチパネル	カラー鉄板 t=0.27(OSパネル)		木製	段先:ノンスリップ付き(踏面部と色を分ける) 点字ブロック	
	特記事項		内装仕上げ材に用いる建築材料は全てF☆☆☆☆とする。 石綿・クロロピリホスの使用なし。 収容人員:200人(職員28人、児童172人) 2階以上の外部に面する開口部には転落防止対策を行うこと。 必要な消防設備については、消防と要協議				防火材料認定番号		※ NM:不燃材料 QM:準不燃材料 化粧石膏ボード(壁) t=12.5:NM-0128 防水石膏ボード(壁) t=9.5:QM-9826 防水石膏ボード(壁) t=12.5:NM-9639 化粧石膏ボード(天井) t=9.5:QM-0524			塗装略号		SOP:合成樹脂調合ペイント塗 FE:フタル酸樹脂エナメル塗									



真北方位は世界測地系のXY座標測量による。

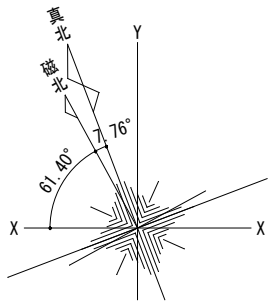


1階平面図 S=1:200

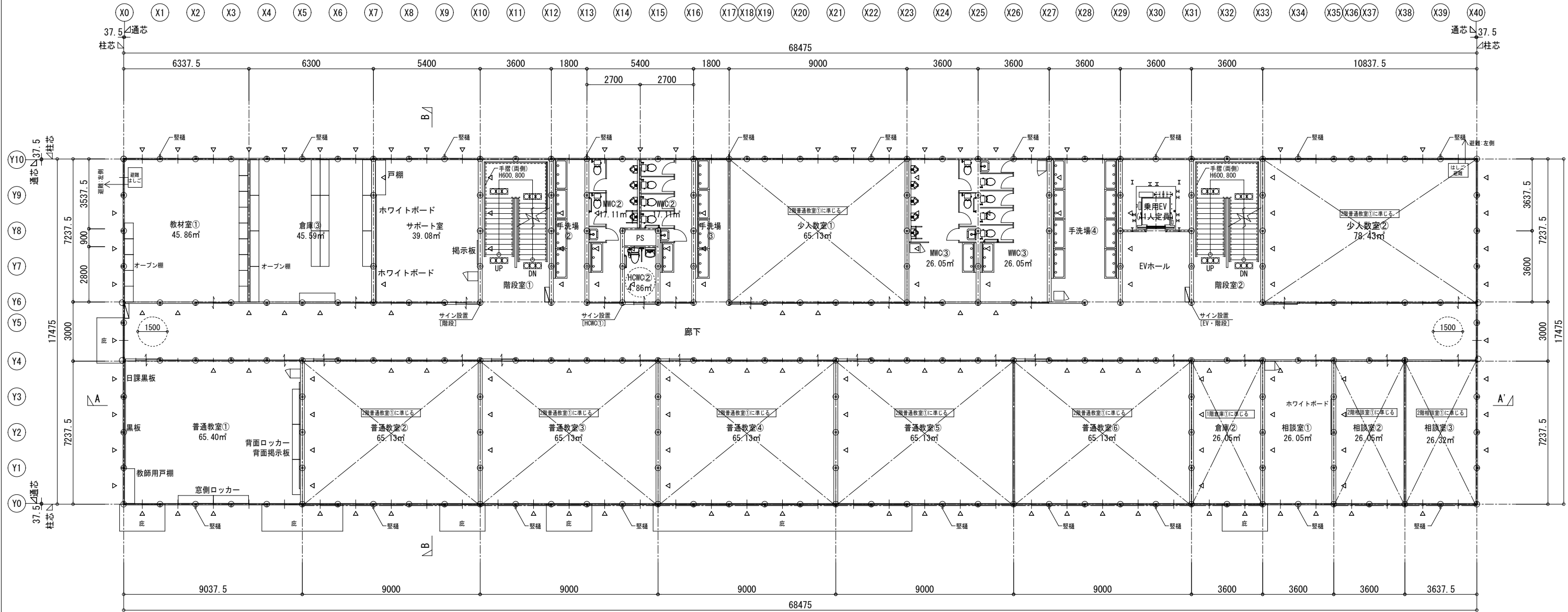
- ※ ㊦ : 出入口部を示す
- ※ △ : プレースを示す(参考)
- ※ [] : パッケージ型消火設備 I 型を示す
- ※ 利用居室及び建物出入口の各戸に段差はなし
- ※ 利用居室部ハンドルはバーハンドルとする
- ※ サイン表示はJISZ8210に適合するものとする
- ※ 各室の備品レイアウトは備品リストを参照し、関係者と協議のうえ決定とする

- ※ 給食室の下記必要室の詳細は関係者と協議のうえ決定とする
- 【必要室】調理室、下処理室、乾物調味料庫、洗浄室、ワゴンルーム、前室、休憩室①
- ※ 寸法は参考とし各メーカーのモジュールによる近似値での変更は可とする

委託名 橋北小学校 仮設校舎賃貸借		図面名 1階平面図	縮尺 A1: 1/100 A3: 1/200	図 No. A-005
製図	令和 8年 5月	四日市市教育委員会事務局 教育施設課		



真北方位は世界測地系のXY座標測量による。

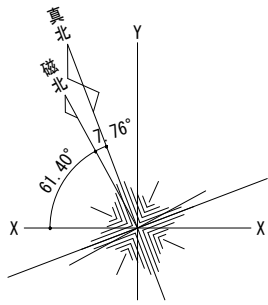


2階平面図 S=1:200

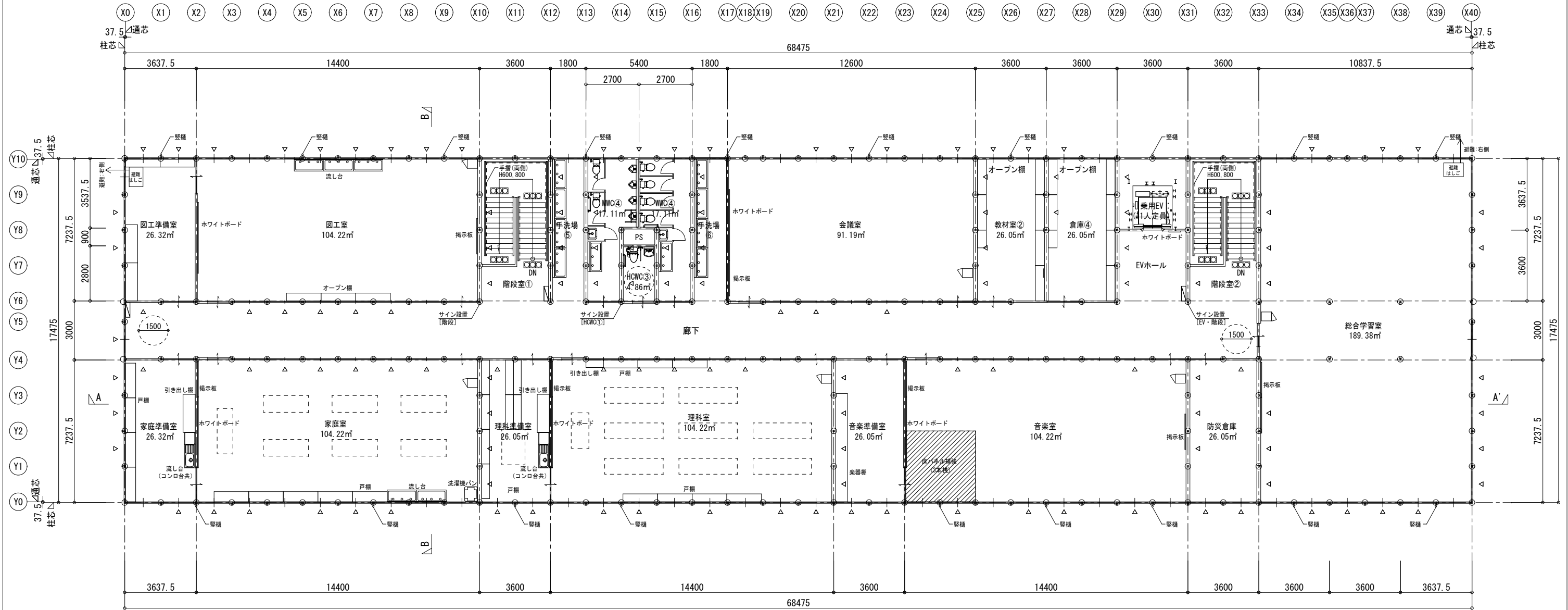
- ※ △ : プレースを示す(参考)
- ※ □ : パッケージ型消火設備 I 型を示す
- ※ 利用居室出入口の各戸に段差はなし
- ※ 利用居室部ハンドルはバーハンドルとする
- ※ サイン表示はJISZ8210に適合するものとする
- ※ 各室の備品レイアウトは備品リストを参照し、関係者と協議のうえ決定とする

- ※ 外部に面する開口部には転落防止対策を行うこと
- ※ 寸法は参考とし各メーカーのモジュールによる近似値での変更は可とする

委託名		橋北小学校 仮設校舎賃貸借	図面名		2階平面図	縮尺	A1 : 1/100 A3 : 1/200	図 No.	A - 006
製図		令和 8 年 5 月	四日市市教育委員会事務局 教育施設課						



真北方位は世界測地系のXY座標測量による。



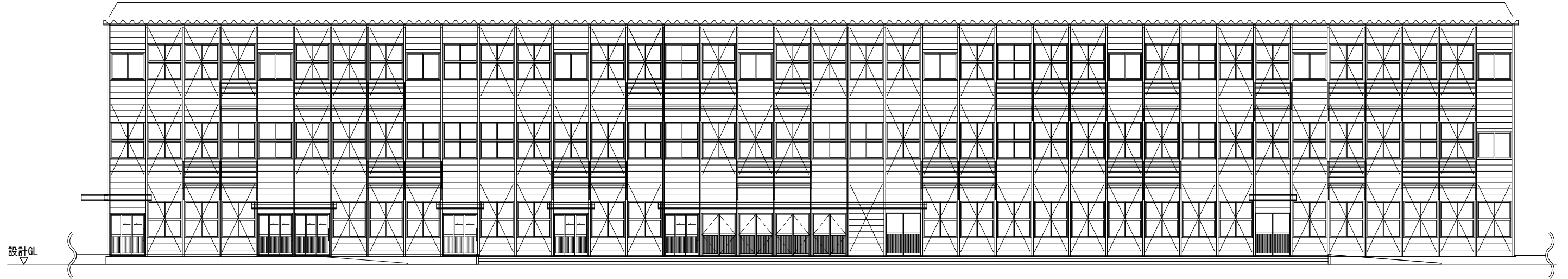
3階平面図 S=1:200

- ※ △ : プレースを示す(参考)
- ※ □ : パッケージ型消火設備Ⅰ型を示す
- ※ 利用居室出入口の各戸に段差はなし
- ※ 利用居室部ハンドルはバーハンドルとする
- ※ サイン表示はJISZ8210に適合するものとする
- ※ 各室の備品レイアウトは備品リストを参照し、関係者と協議のうえ決定とする

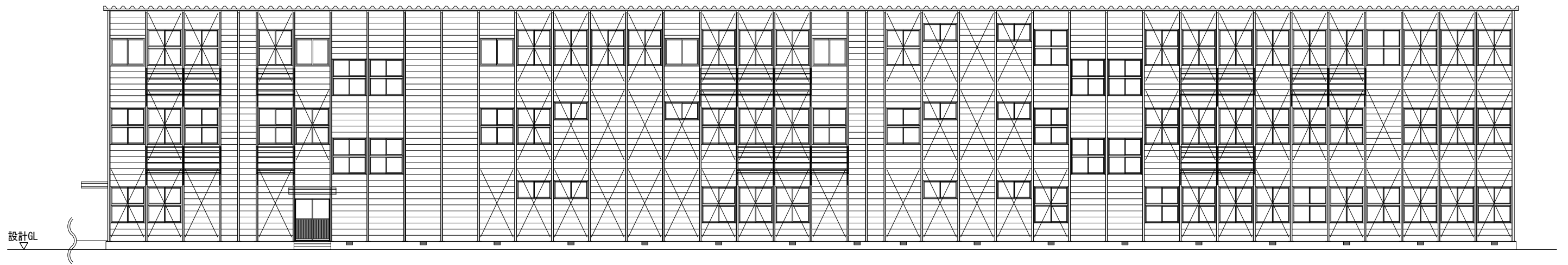
- ※ 外部に面する開口部には転落防止対策を行うこと
- ※ 寸法は参考とし各メーカーのモジュールによる近似値での変更は可とする

委託名		橋北小学校 仮設校舎賃貸借	図面名		3階平面図	縮尺	A1 : 1/100 A3 : 1/200	図No.	A-007
製図		令和 8年 5月	四日市市教育委員会事務局 教育施設課						

※防球ネット範囲(入り口部分は可動式とする)



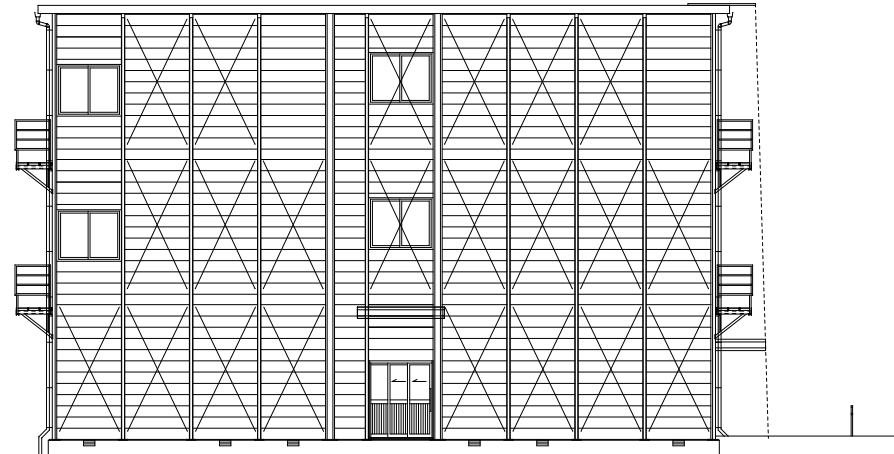
Y0通り立面図 S=1:200



Y10通り立面図 S=1:200

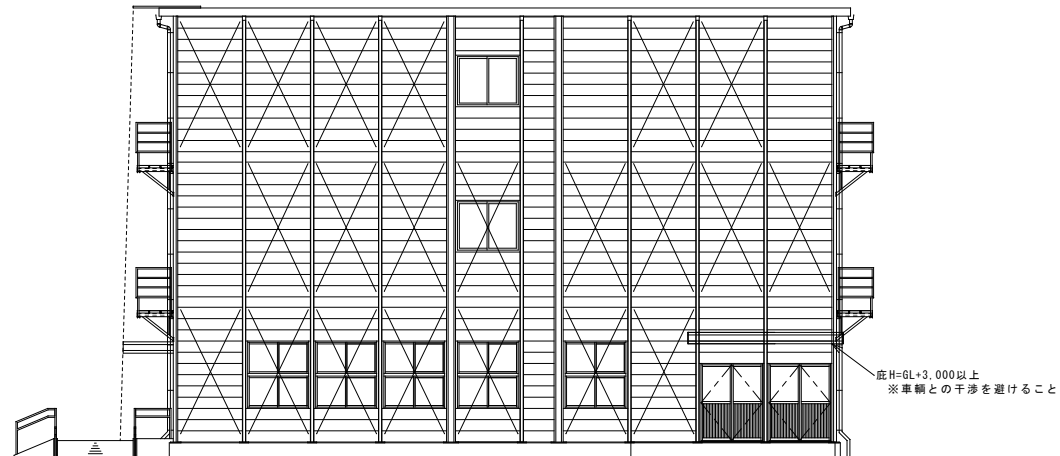
		委託名	橋北小学校 仮設校舎賃借	図面名	立面図(1)	縮尺	A1 : 1/100 A3 : 1/200	図番	A - 008
		製図	令和 3年 5月	四日市市教育委員会事務局 教育施設課					

設計GL
▽



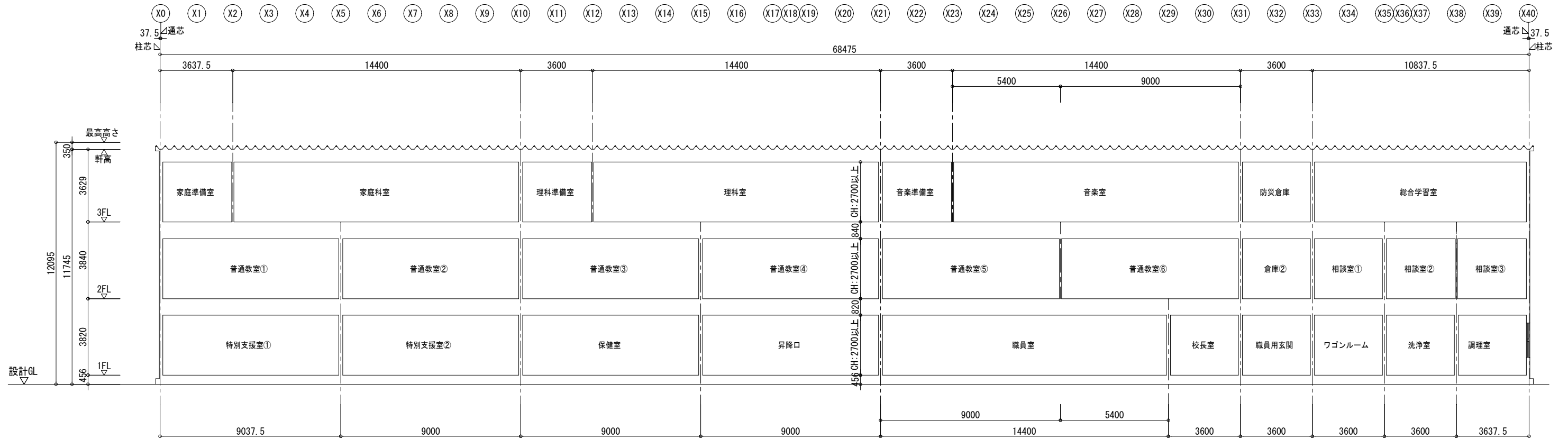
X0通り立面図 S=1:200

設計GL
▽

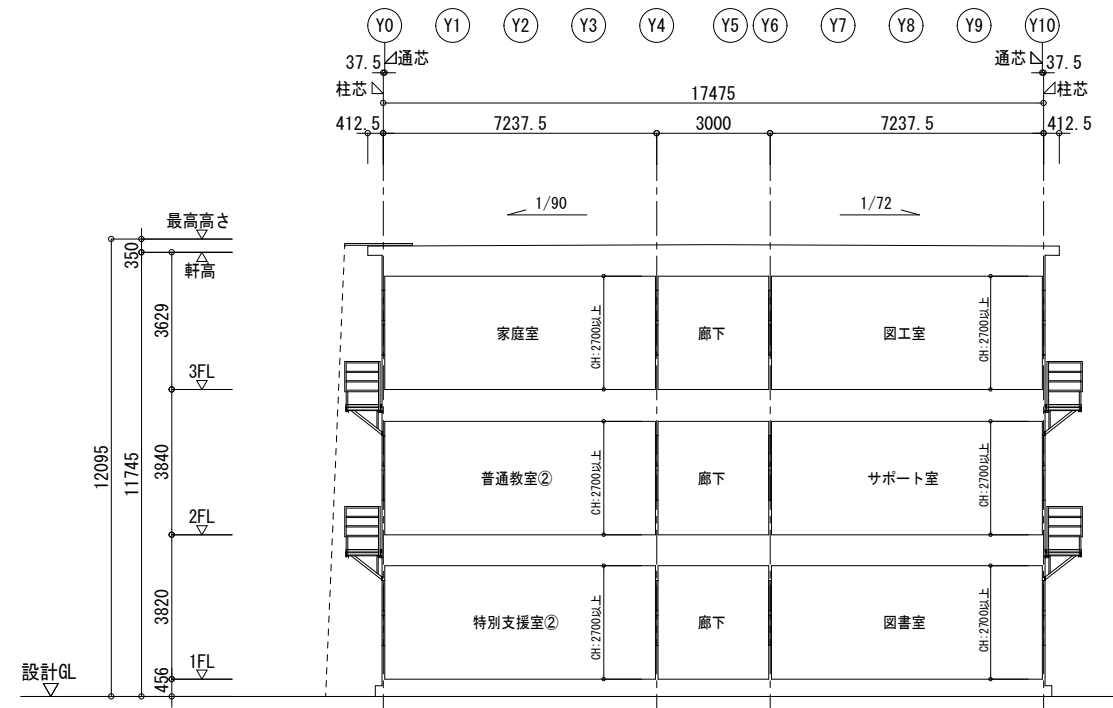


X40通り立面図 S=1:200

縮尺	A1 : 1/100	図No.	A - 009
	A3 : 1/200		
委託名	橋北小学校 仮設校舎賃貸借	図面名	立面図(2)
製図	令和 8年 5月	四日市市教育委員会事務局 教育施設課	

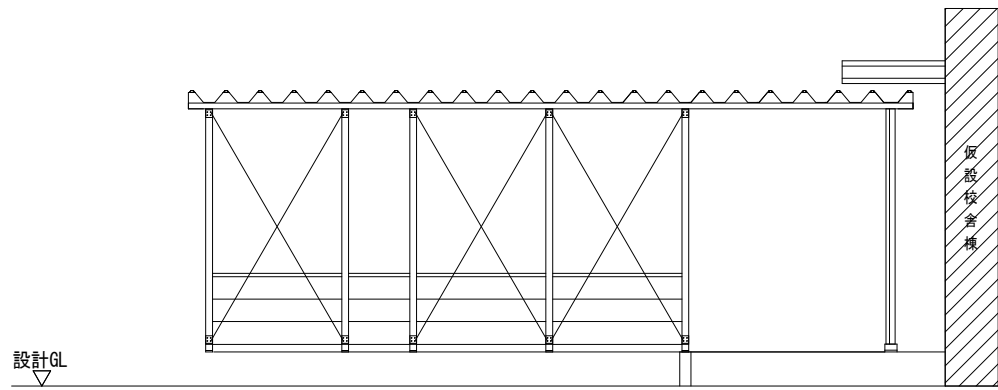


A-A' 断面図 S=1:200
 ※天井高さは2700mm以上とする

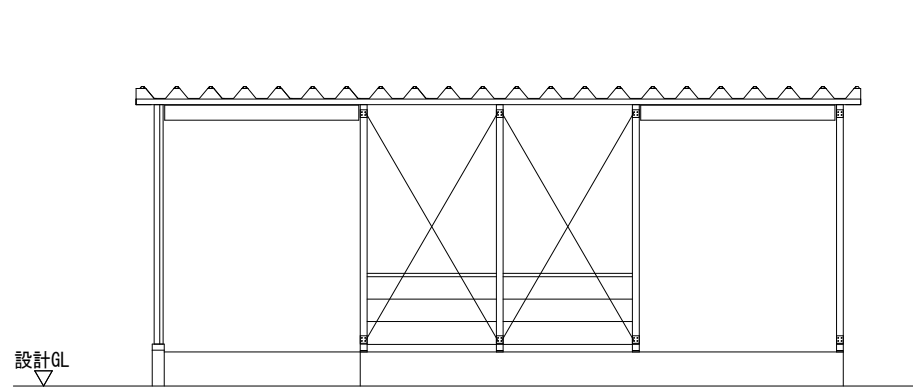


B-B' 断面図 S=1:200
 ※天井高さは2700mm以上とする

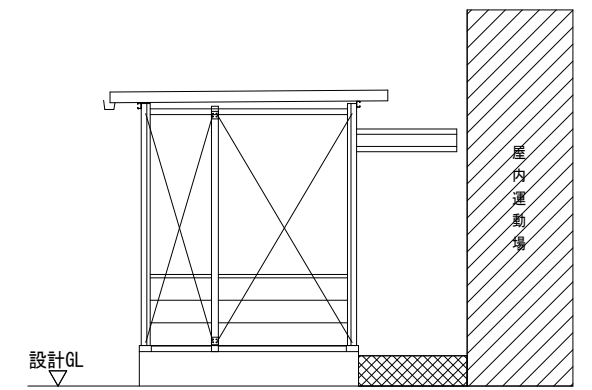
委託名		橋北小学校 仮設校舎賃借	図名	断面図	縮尺	A1: 1/100 A3: 1/200	図No.	A-010
製図		令和8年5月	四日市市教育委員会事務局 教育施設課					



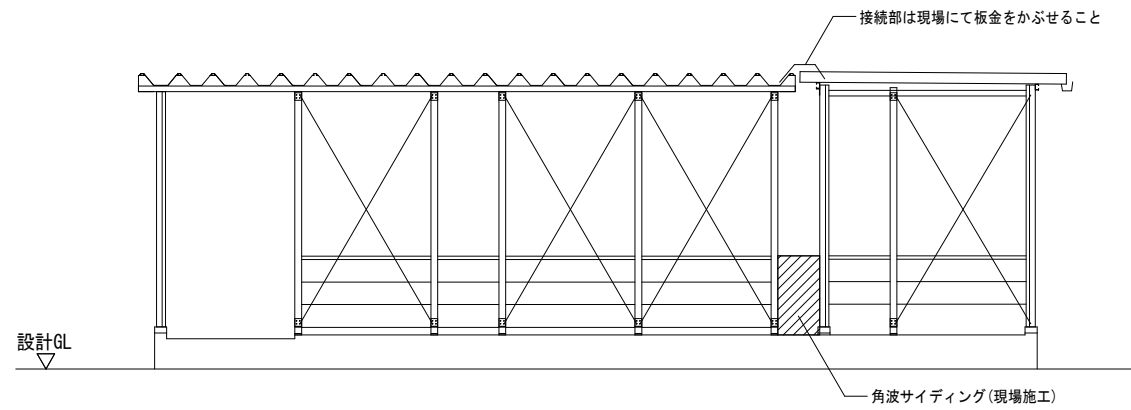
YA0通り立面図 S=1:100



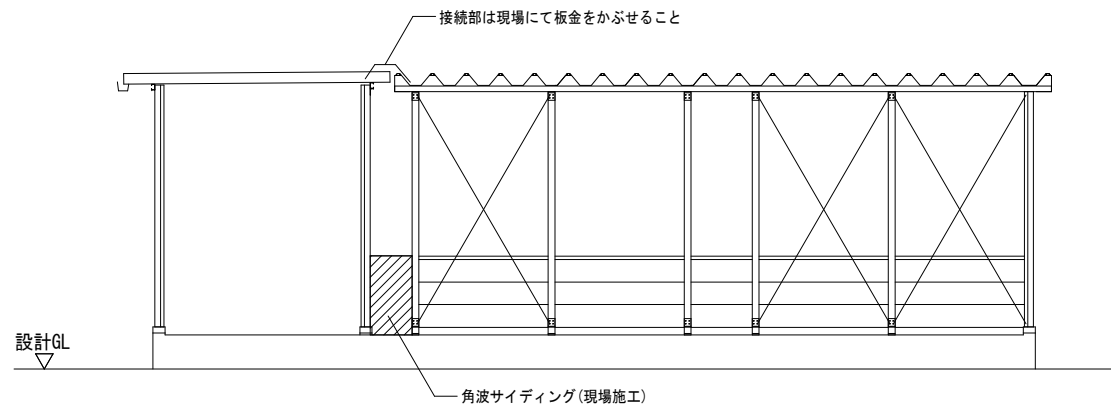
YA2通り立面図 S=1:100



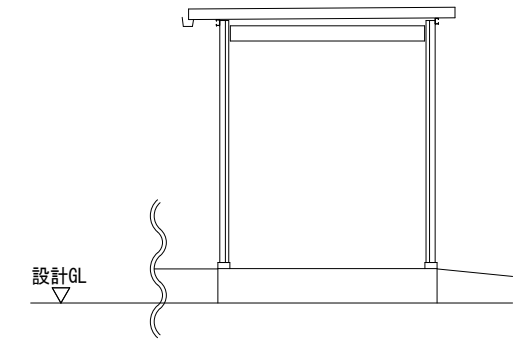
YA8通り立面図 S=1:100



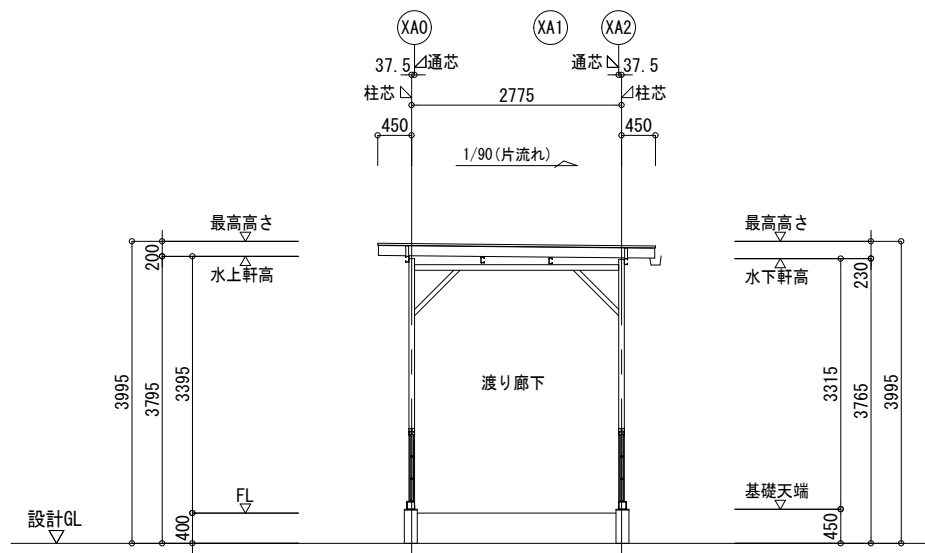
XA0通り立面図 S=1:100



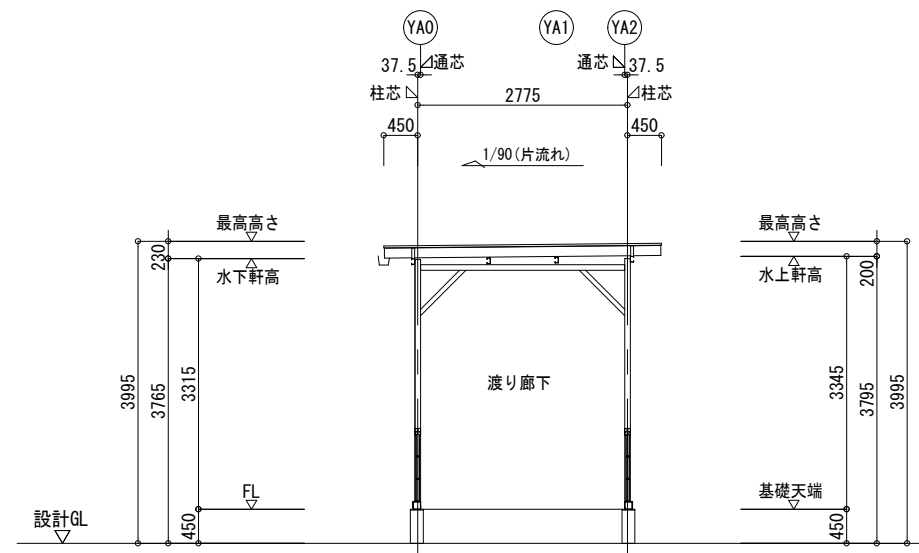
XA2通り立面図 S=1:100



XA6通り立面図 S=1:100



A-A' 断面図 S=1:100



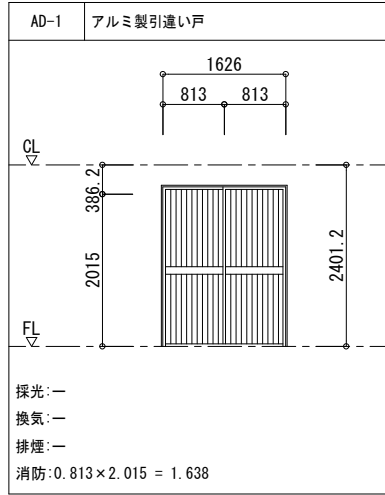
B-B' 断面図 S=1:100

委託名		橋北小学校 仮設校舎賃借	図面名		立面図, 断面図[渡り廊下]	縮尺	A1: 1/50 A3: 1/100	図番	No. A-012
製図		令和8年5月	四日市市教育委員会事務局 教育施設課						

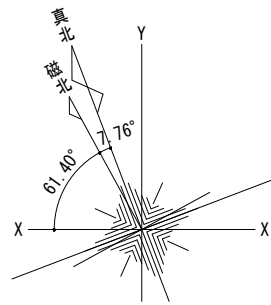
設計概要							
一般事項	工事名称	橋北小学校仮設校舎賃貸借			建築種別	増築	
	建築場所	三重県四日市市川原町地内			用途	少量危険物貯蔵庫(指定数量未満)	
	地域指定	用途指定	近隣商業地域		その他指定	法22条区域	
防火指定		準防火地域					
建物概要	規模	階数	平屋建	最高高さ	2.620m		
		建築面積	2.15×1.50 = 3.22			延床面積	2.15×1.50 = 3.22
			建築面積: 3.22 m ²				延床面積: 3.22 m ²
構造概要	基礎形式	RC基礎			地耐力	長期:50kN/m ² (仮定値)	
	軸組	軽量鉄骨造(ブレース構造)			風圧力	Vo=34m/sec	
	床荷重	3900 N/m ²			地表面粗度区分	Ⅲ	
					積雪	40cm, 800N/m ²	
外部仕上	屋根	ガルバリウム鋼板嵌合タイプたて平葺き t=0.5 山高=25(ガルバリウム鋼板-素地) 不燃:NM-8697					
		母屋:鋼製 □P-50x50x2.3@600					
	外壁	鉄板サイディング H=18					
		カラーガルバリウム鋼板 t=0.5(カラーグリップ-シルバー) 不燃:NM-8697					
胴縁:鋼製 □P-50x50x1.6@600							
開口部	出入口						
	符号	仕様	硝子	寸法 WxH			
	SD-1	スチール製片開き戸	-	800x2000			
	備考	平成12年建設省告示第1369号に定める特定防火設備 塗装はメーカー仕様とする 握り玉, シリンダー錠, ドアクローザー, スチール製額縁, 上部水切					
板金金物	ケラバカバー : カラーガルバリウム鋼板 t=0.5						
	コーナーカバー: カラーガルバリウム鋼板 t=0.5						
	腰水切: カラーガルバリウム鋼板 t=0.5						
	見切 : カラーガルバリウム鋼板 t=0.5						
	不燃:NM-8697 色は全てシルバー						
樋	軒 樋: ペンタイト鋼板 t=0.8 塗装はメーカー仕様とする						
	縦 樋: 鋼製 P-60.5Φx2.3 塗装はメーカー仕様とする						
塗装	鉄 部: 錆止め塗装 JIS K 5674 1回塗り						
	見掛り部: 塗装はメーカー仕様とする						
雑工事	床の隙間処理は、シーリング処理とする。						
	貯蔵庫転倒防止処置: アンカーボルトM12(10ヶ所)にて基礎に緊結するものとする。						
設置条件	1) 危険物の貯蔵量は、「危険物の規制に関する政令第1条の11」に定める指定数量未満とする						

室内仕上表 (以下の仕上を標準仕様とする)							
階	室名	床	壁	天井	天井高	床高	
1F	少量危険物 貯蔵庫	縞鋼板 t=3.2	外壁材裏面(カラーガルバリウム鋼板)現し	屋根材裏面(ガルバリウム鋼板)現し	平均:2200	平均:380	
		塗装はメーカー仕様とする	胴縁現し				
備考		・溜めマス: 鋼板製 t=2.3 (350x350xH300) 塗装はメーカー仕様とする					
		・ビット: PL=3.2 塗装はメーカー仕様とする					
		・床の局所的な荷重について、1斗缶x3段積みまでとする。 190N/缶 x 3缶 = 570N 1斗缶平面: 0.238m x 0.238m = 0.057m ² 570N ÷ 0.057m ² = 10000N/m ² まで					
設備		電気	-				
		給排水	-				
		衛生	-				
		瓦斯	-				
		冷暖房	-				
		換気	回転式ベンチレーター(自然換気): ガルバリウム鋼板製(引火防止網: ステンレス製40メッシュ) <三和式ベンチレーター(株)/SB-150>				
			換気ダクト: 鋼板製スパイラルダクト(150Φ) 引火防止網: ステンレス製40メッシュ, 支持金物				
		給気ガラリ	スチール製固定ガラリ: W350xH250(引火防止網: ステンレス製40メッシュ) 塗装はメーカー仕様とする				
その他	基礎	鉄筋コンクリートベタ基礎 (コンクリート t=100, ワイヤメッシュ 6Φx150x150, 砕石 t=100) アンカーボルト M12-10ヶ所					
	消火設備	消火器(ABC10型)					
	標識・掲示板	「火気厳禁」の標識: メラミン焼付塗装鉄板製(300x600)					
電気							

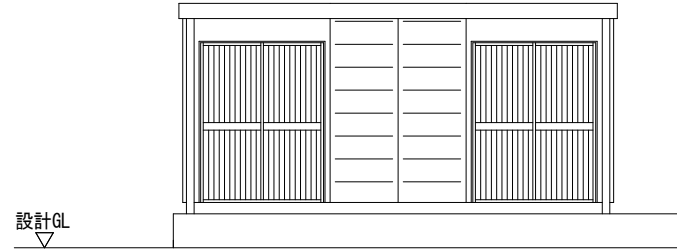
■ 設計概要書		■ 室内仕上表	
構造	鉄骨造	床	カラーコンパネ t=12(グレー色)ツヤ消し 耐水合板
建物高さ(=軒高)	設計GL+3.232m	(F☆☆☆☆)	
1階床高	設計GL+0.624m	天井	サンドイッチパネル t=30 芯材:硬質ウレタン発泡材 表面:カラー鉄板 t=0.27,裏面:亜鉛鉄板 t=0.25
天井高	2.4012m	建具(サッシ)	アルミ製(シルバー) W×H:1626×2015(有効)
建築面積	本体)2.400×5.600 = 13.44 m ²	AD-1	引違い戸:上部:アルミパネル 下部:アルミパネル
延床面積	本体)2.400×5.600 = 13.44 m ²	水切り類	軒水切:ガルバリウム鋼板 t=0.5
基礎	PCa + H鋼	廻り縁	鋼製
屋根	ポルトレス折板(ガルバリウム鋼板 t=0.5,山高90)	軒樋	亜鉛メッキ鋼板 t=3.2
外壁(内壁)	外壁パネル 外部:カラー鉄板 t=0.35 シルバー色 内部:カラー鉄板 t=0.35 サンドホワイト色 芯材:硬質ウレタン発泡材	塗装	鉄部見え掛かり メーカー仕様とする
全厚さ:t=44		電気設備	—
間仕切壁	化粧石膏ボード t=9.5 軽鉄下地(LGS JIS材)	その他	—



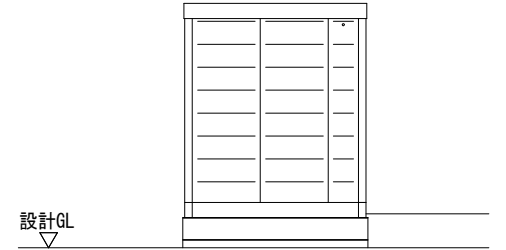
階数	面積	係数	必要面積	有効面積	判定
1階	13.44 m ²	1/30	0.448	1.638 × 2 = 3.276	有窓



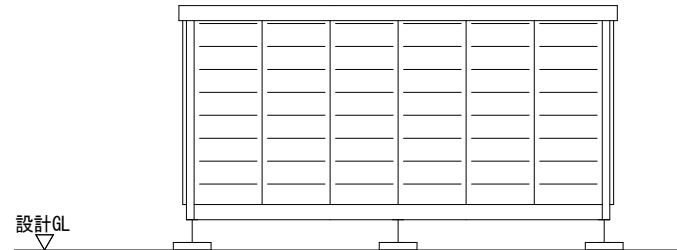
真北方位は世界測地系のXY座標測量による。



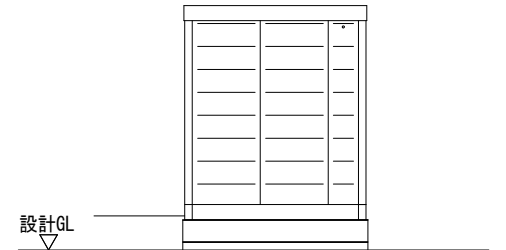
Y0通り立面図 S=1:100



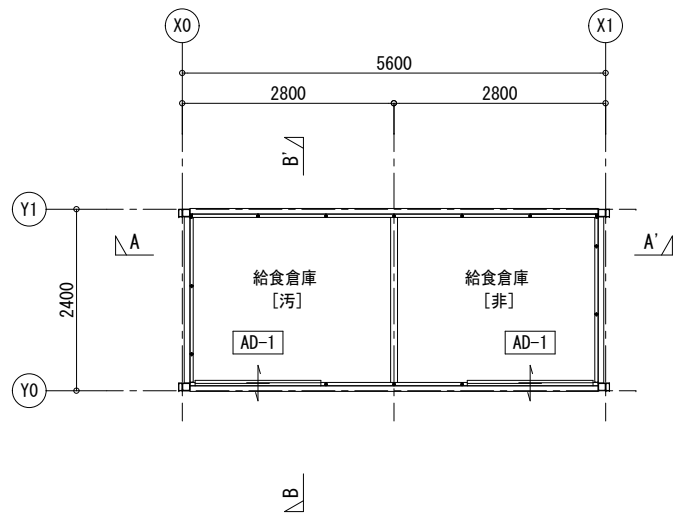
X0通り立面図 S=1:100



Y1通り立面図 S=1:100

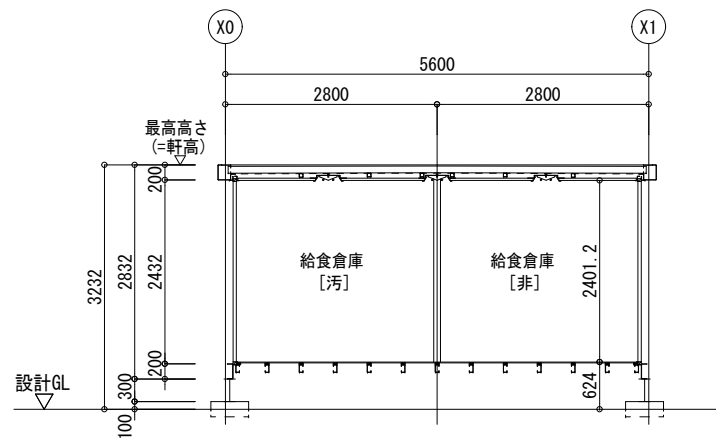


X1通り立面図 S=1:100

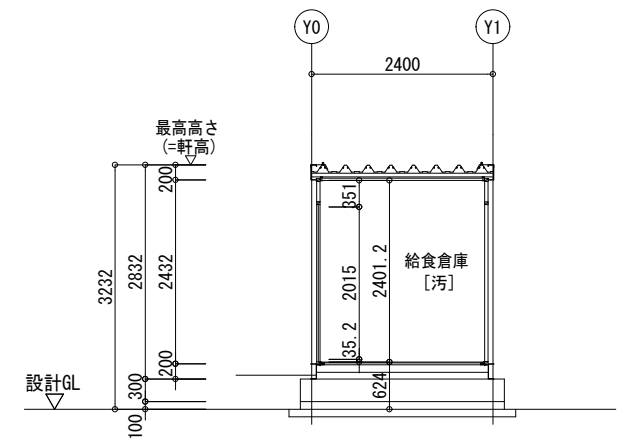


平面図 S=1:100

※計画時床高はプラットフォーム高さ調整すること

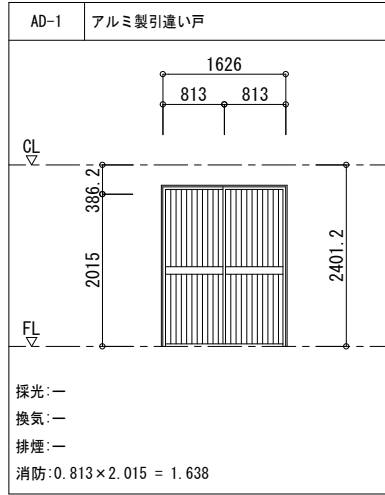


A-A'断面図 S=1:100

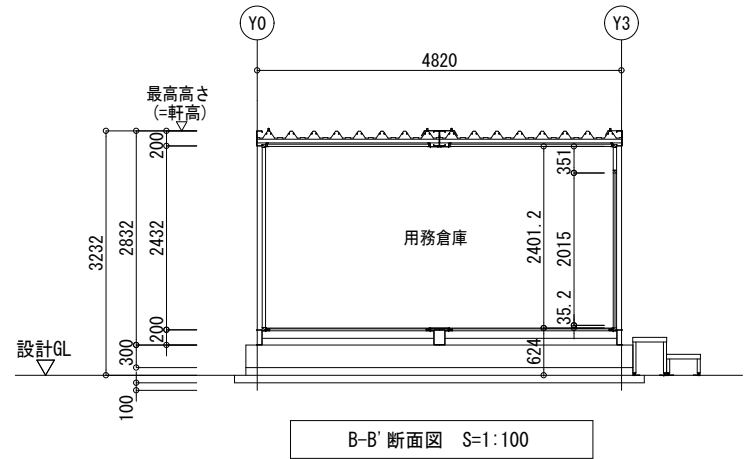
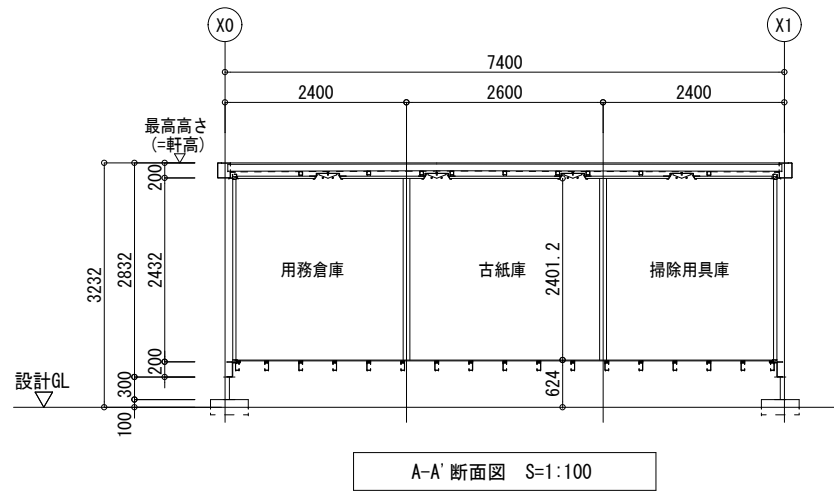
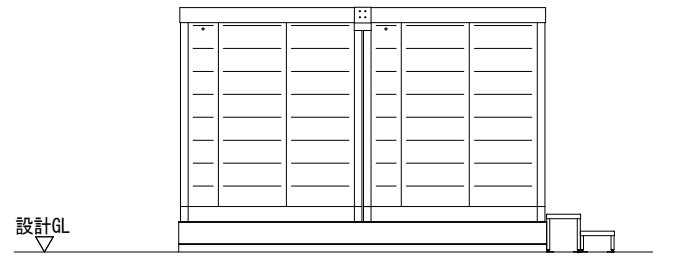
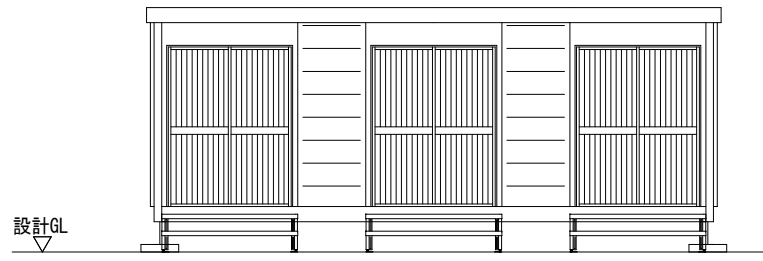
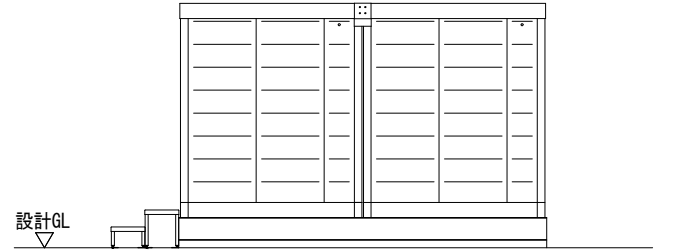
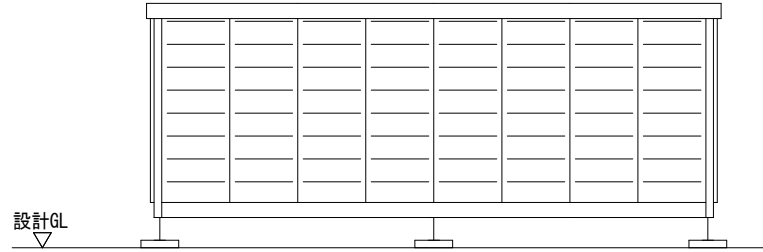
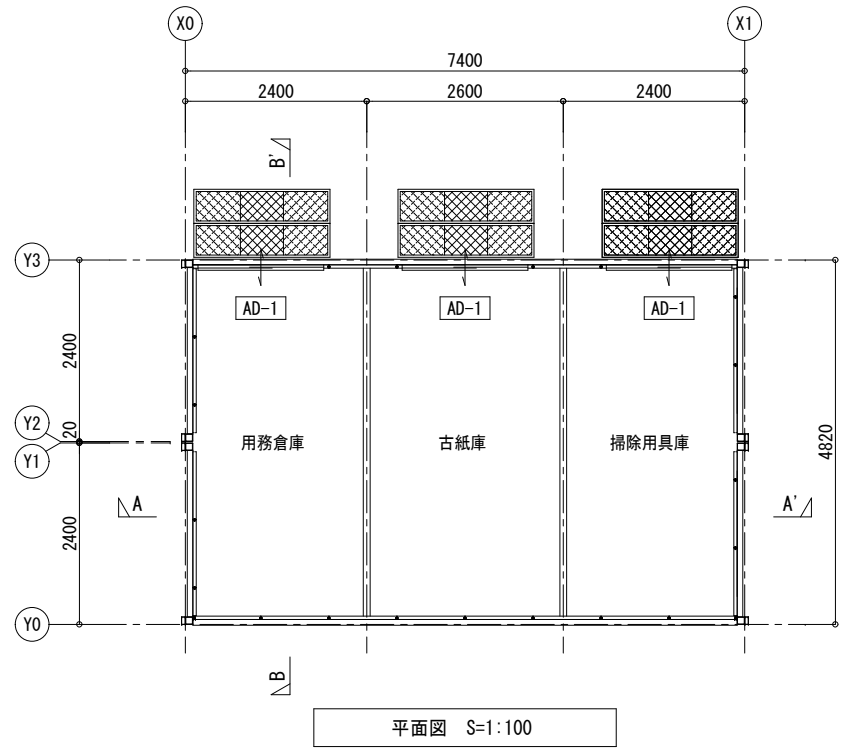
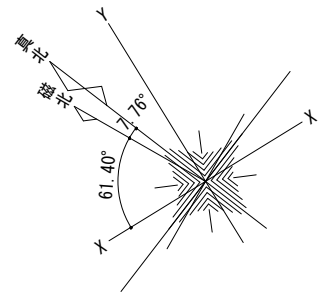


B-B'断面図 S=1:100

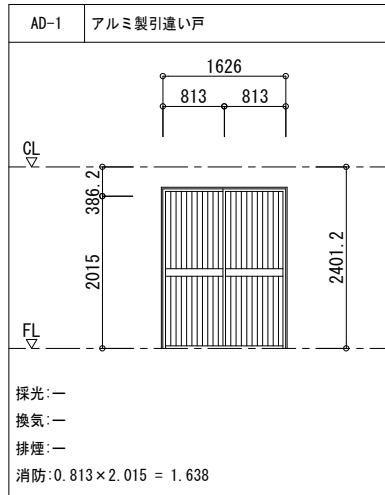
■ 設計概要書		■ 室内仕上表	
構造	鉄骨造	床	カラーコンパネ t=12(グレー色)ツヤ消し 耐水合板
建物高さ(=軒高)	設計GL+3.232m	(F☆☆☆☆)	
1階床高	設計GL+0.624m	天井	サンドイッチパネル t=30 芯材:硬質ウレタン発泡材 表面:カラー鉄板 t=0.27,裏面:亜鉛鉄板 t=0.25
天井高	2.4012m	建具(サッシ)	アルミ製(シルバー) W×H:1626×2015(有効)
建築面積	本体)4.820×7.400 = 35.67 m ²	AD-1	引違い戸:上部:アルミパネル 下部:アルミパネル
延床面積	本体)4.820×7.400 = 35.67 m ²	水切り類	軒水切:ガルバリウム鋼板 t=0.5
基礎	PCa + H鋼	廻り縁	鋼製
屋根	ポルトレス折板(ガルバリウム鋼板 t=0.5,山高90)	軒樋	亜鉛メッキ鋼板 t=3.2
外壁 (内壁・間仕切壁) 全厚さ:t=44	外壁パネル 外部:カラー鉄板 t=0.35 シルバー色 内部:カラー鉄板 t=0.35 サンドホワイト色 芯材:硬質ウレタン発泡材	塗装	鉄部見え掛かり メーカー仕様とする
		電気設備	—
		その他	鋼製階段:2段



階数	面積	係数	必要面積	有効面積	判定
1階	35.67 m ²	1/30	1.189	1.638×3 = 4.914	有窓

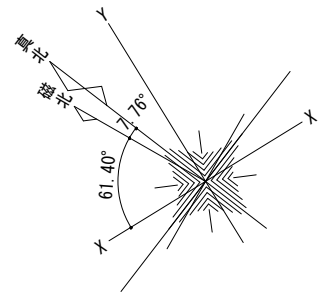


■ 設計概要書		■ 室内仕上表	
構造	鉄骨造	床	カラーコンパネ t=12(グレー色)ツヤ消し 耐水合板
建物高さ(=軒高)	設計GL+3.232m	(F☆☆☆☆)	
1階床高	設計GL+0.624m	天井	サンドイッチパネル t=30 芯材:硬質ウレタン発泡材 表面:カラー鉄板 t=0.27,裏面:垂鉛鉄板 t=0.25
天井高	2.4012m		
建築面積	本体)4.820×7.400 = 35.67 m ²	建具(サッシ)	アルミ製(シルバー) W×H:1626×2015(有効)
延床面積	本体)4.820×7.400 = 35.67 m ²	AD-1	引違い戸:上部:アルミパネル 下部:アルミパネル
基礎	PCa + H鋼	水切り類	軒水切:ガルバリウム鋼板 t=0.5
屋根	ポルトレス折板(ガルバリウム鋼板 t=0.5,山高90)	廻り縁	鋼製
外壁(内壁)	外壁パネル 外部:カラー鉄板 t=0.35 シルバー色 内部:カラー鉄板 t=0.35 サンドホワイト色 芯材:硬質ウレタン発泡材	軒樋	垂鉛メッキ鋼板 t=3.2
全厚さ:t=44		塗装	鉄部見え掛かり メーカー仕様とする
		電気設備	—
		その他	鋼製階段:2段

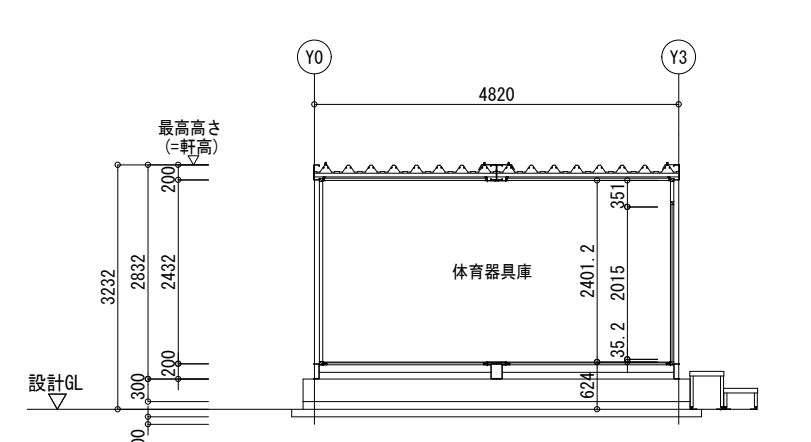
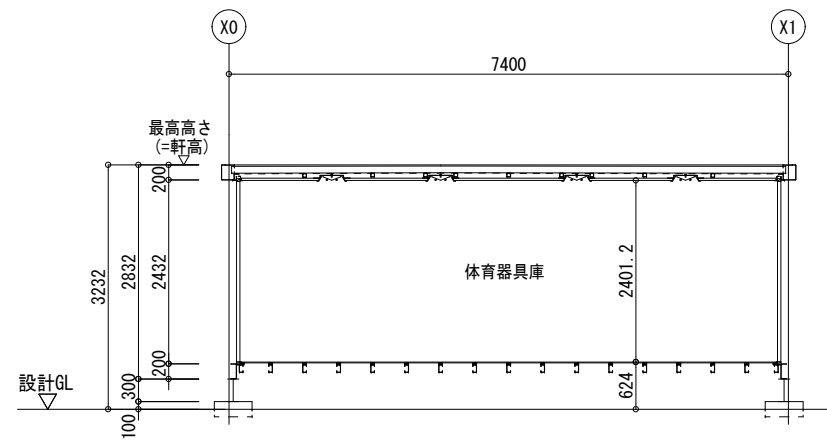
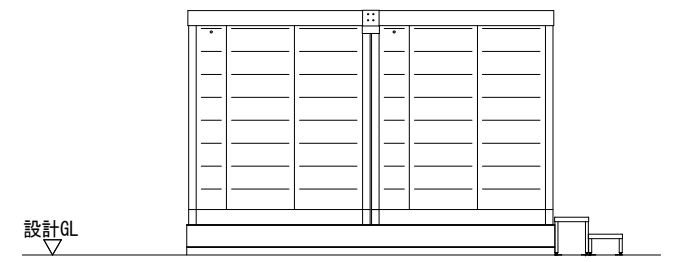
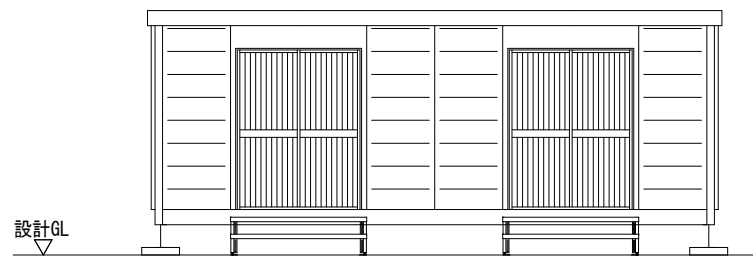
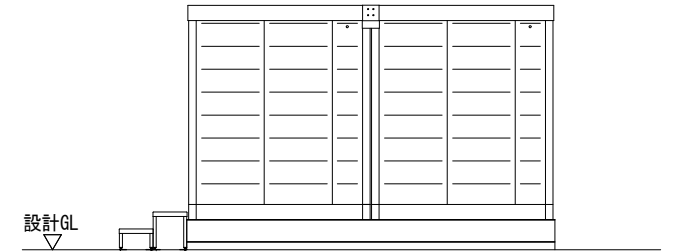
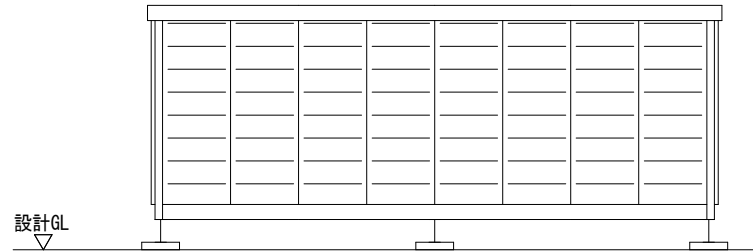
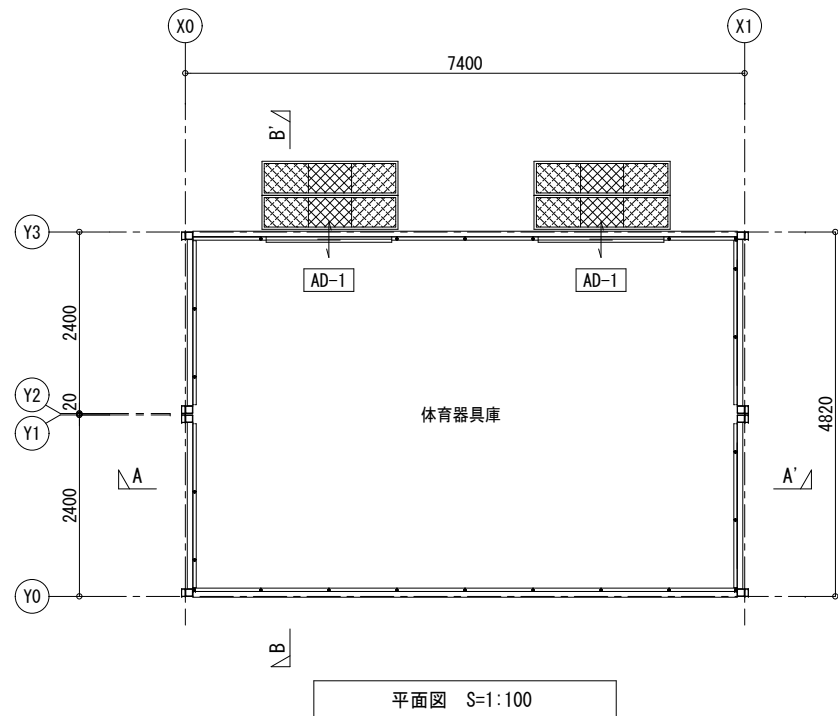


消防用開口部(無窓階)判定表

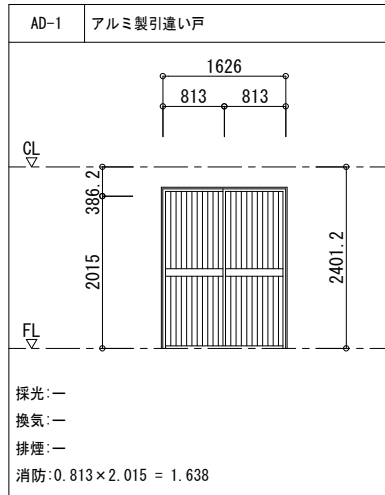
階数	面積	係数	必要面積	有効面積	判定
1階	35.67 m ²	1/30	1.189	1.638×2 = 3.276	有窓



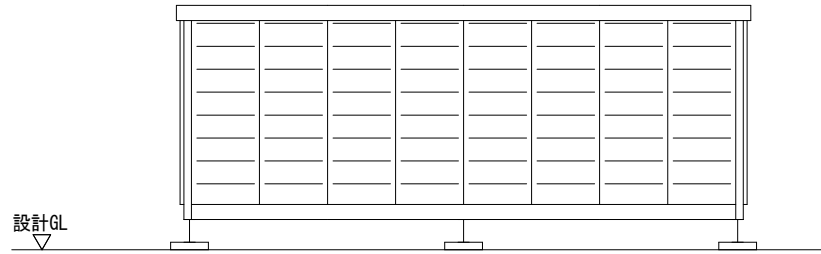
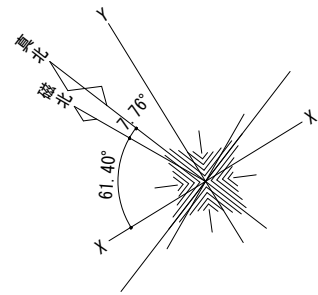
真北方位は世界測地系のXY座標測量による。



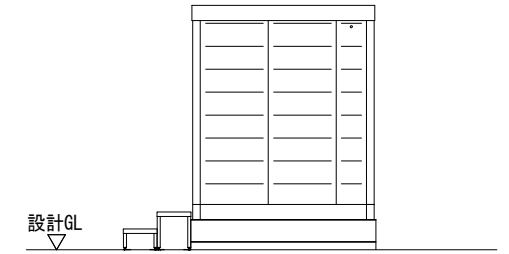
■ 設計概要書		■ 室内仕上表	
構造	鉄骨造	床	カラーコンパネ t=12(グレー色)ツヤ消し 耐水合板
建物高さ(=軒高)	設計GL+3.232m	(F☆☆☆☆)	
1階床高	設計GL+0.624m	天井	サンドイッチパネル t=30 芯材:硬質ウレタン発泡材 表面:カラー鉄板 t=0.27,裏面:垂鉛鉄板 t=0.25
天井高	2.4012m		
建築面積	本体)2.400×7.400 = 17.76 m ²	建具(サッシ)	アルミ製(シルバー) W×H:1626×2015(有効)
延床面積	本体)2.400×7.400 = 17.76 m ²	AD-1	引違い戸:上部:アルミパネル 下部:アルミパネル
基礎	PCa + H鋼	水切り類	軒水切:ガルバリウム鋼板 t=0.5
屋根	ポルトレス折板(ガルバリウム鋼板 t=0.5,山高90)	廻り縁	鋼製
外壁(内壁)	外壁パネル 外部:カラー鉄板 t=0.35 シルバー色 内部:カラー鉄板 t=0.35 サンドホワイト色 芯材:硬質ウレタン発泡材	軒樋	垂鉛メッキ鋼板 t=3.2
全厚さ:t=44		塗装	鉄部見え掛かり メーカー仕様とする
		電気設備	—
		その他	鋼製階段:2段



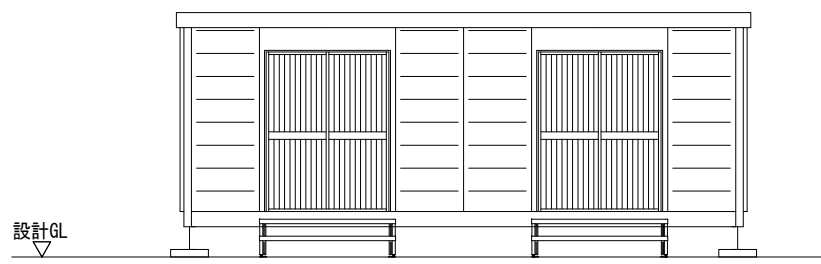
階数	面積	係数	必要面積	有効面積	判定
1階	17.76 m ²	1/30	0.592	1.638×2 = 3.276	有窓



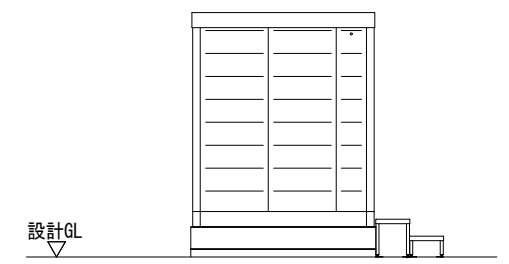
Y0通り立面図 S=1:100



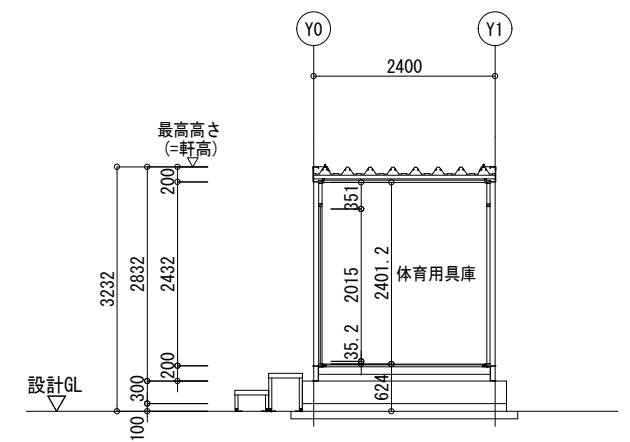
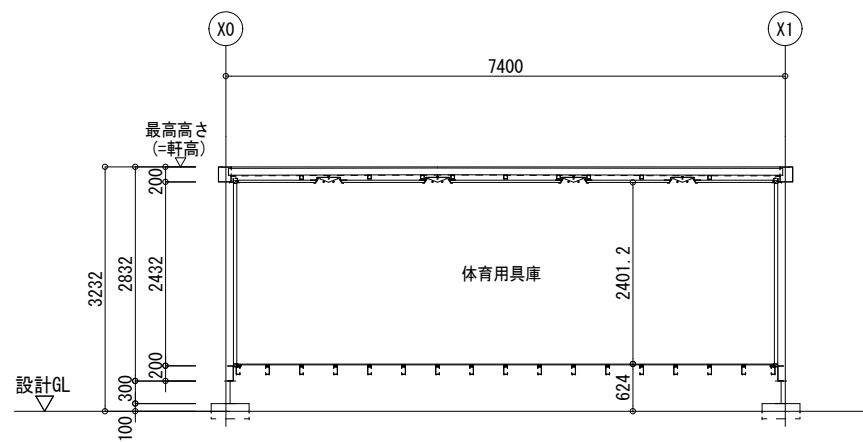
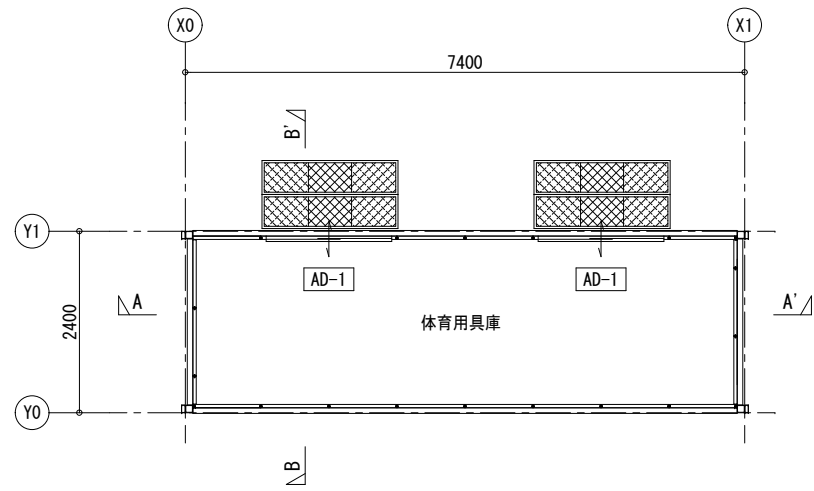
X0通り立面図 S=1:100



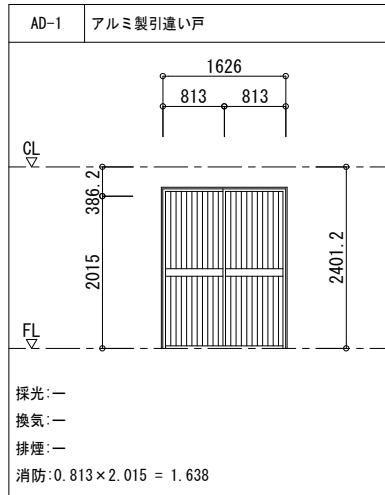
Y1通り立面図 S=1:100



X1通り立面図 S=1:100

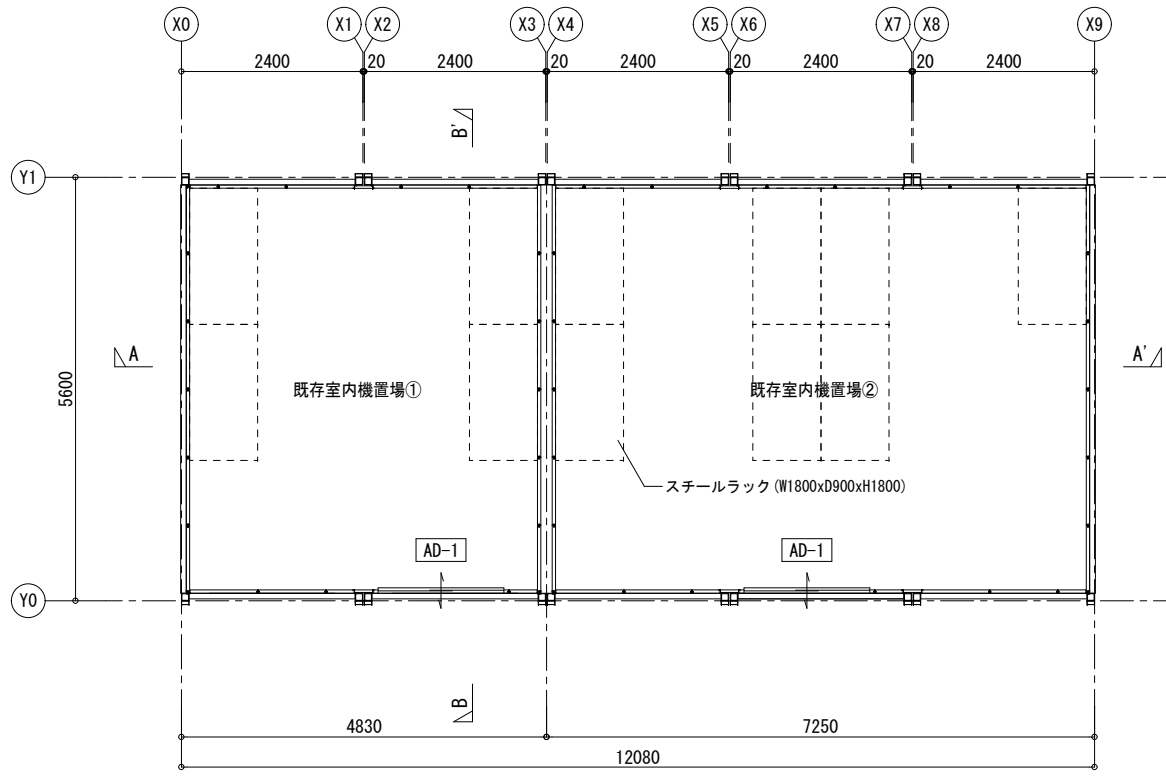
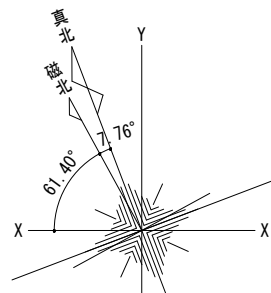


■ 設計概要書		■ 室内仕上表	
構造	鉄骨造	床	カラーコンパネ t=12(グレー色)ツヤ消し 耐水合板
建物高さ(=軒高)	設計GL+3.232m	(F☆☆☆☆)	
1階床高	設計GL+0.624m	天井	サンドイッチパネル t=30 芯材:硬質ウレタン発泡材
天井高	2.4012m		表面:カラー鉄板 t=0.27,裏面:垂鉛鉄板 t=0.25
建築面積	本体)12.080×5.600 = 67.65 m ²	建具(サッシ)	アルミ製(シルバー) W×H:1626×2015(有効)
延床面積	本体)12.080×5.600 = 67.65 m ²	AD-1	引違い戸:上部:アルミパネル
基礎	PCa + H鋼		下部:アルミパネル
屋根	ポルトレス折板(ガルバリウム鋼板 t=0.5,山高90)	水切り類	軒水切:ガルバリウム鋼板 t=0.5
外壁	外壁パネル	廻り縁	鋼製
(内壁・間仕切壁)	外部:カラー鉄板 t=0.35 シルバー色	軒樋	垂鉛メッキ鋼板 t=3.2
全厚さ:t=44	内部:カラー鉄板 t=0.35 サンドホワイト色	塗装	鉄部見え掛かり メーカー仕様とする
	芯材:硬質ウレタン発泡材	電気設備	—
		その他	—



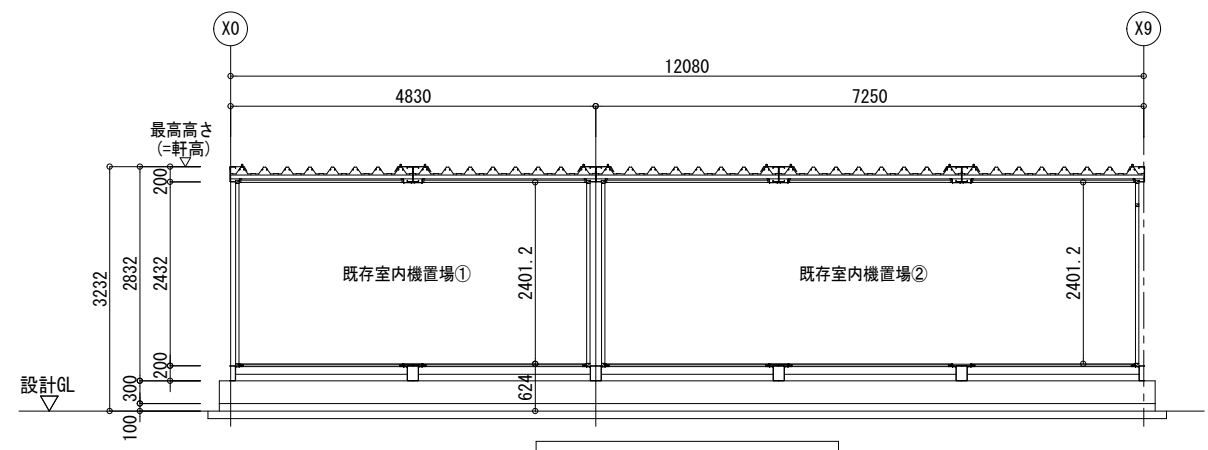
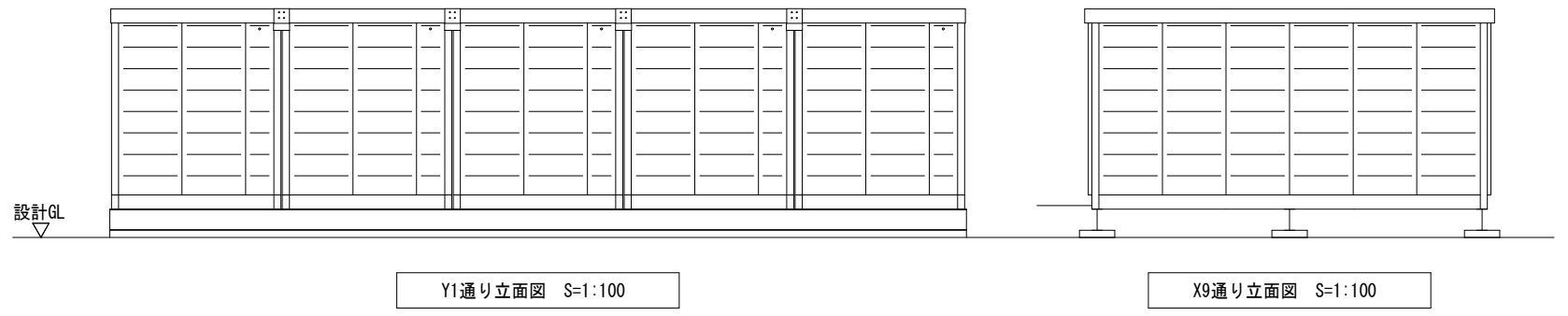
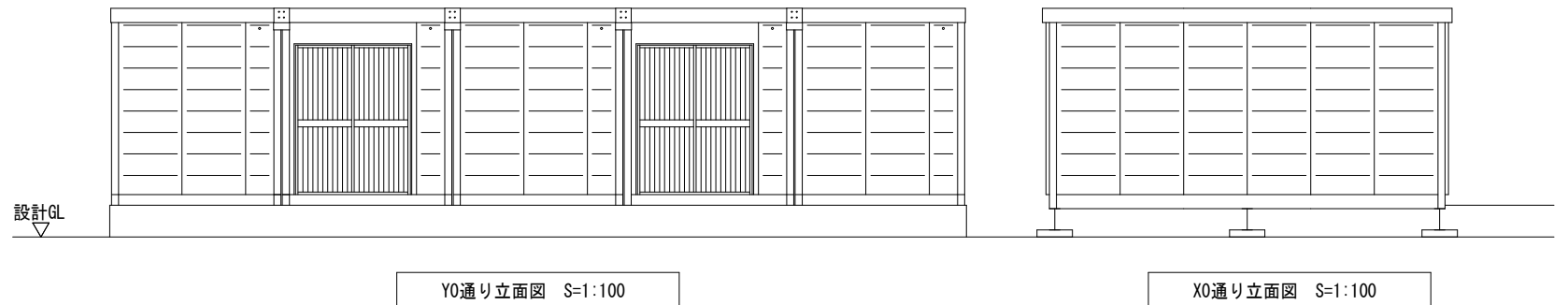
消防用開口部(無窓階)判定表

階数	面積	係数	必要面積	有効面積	判定
1階	67.65 m ²	1/30	2.255	1.638×2 = 3.276	有窓

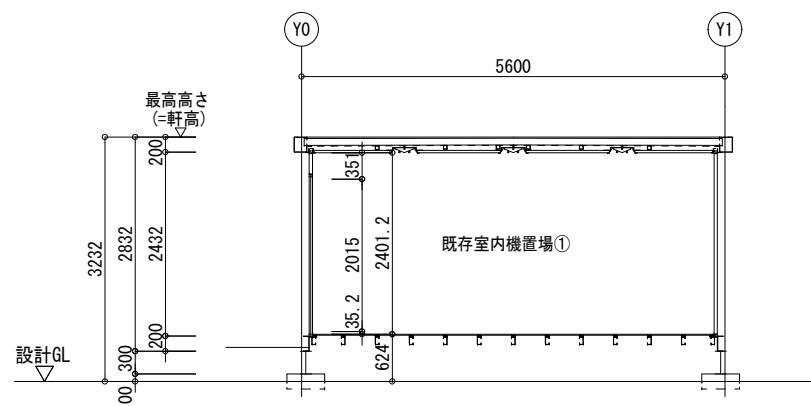


平面図 S=1:100

※計画時床高はプラットフォーム高さ調整すること



A-A' 断面図 S=1:100



B-B' 断面図 S=1:100

備品リスト

階	部署名	備品名	寸法(mm)			数量	単位	備考
			≒W	≒D	≒H			
1階	校長室	窓下戸棚	1760	400	880	1	台	扉、鍵付
		収納戸棚	880	380	1790	7	台	扉、鍵付
		ホワイトボード	3600		1200	1	枚	罫線入り
		ホワイトボード	1800		1200	1	枚	罫線入り
		姿見	450		1200	1	枚	
	職員室	ブラインド				2	枚	
		窓下戸棚	1760	515	880	8	台	扉、鍵付
		収納戸棚	880	380	1790	7	台	扉、鍵付
		ホワイトボード	2700		1200	2	枚	罫線入り
		掃除用具入れ	455	515	1790	1	台	扉付
	職員室前廊下	ブラインド				7	枚	
	湯沸し室	掲示板	2700		1800	7	枚	
		流し台(コンロ台共)	1800	550	800	1	台	給湯器補強板
	休憩室②	食器戸棚	800	380	1800	1	台	
		掲示板	1800		900	1	枚	
	印刷室	オープン棚	1600	450	1800	2	台	アングル棚
		ブラインド				3	枚	
	昇降口	児童用下足入れ	1480	330	1055	10	台	6列×4段 24人/台 24×10=240足分
		掃除用具入れ	455	515	1790	1	台	扉付
	職員用玄関	靴拭きマット				5	枚	
		下足入れ	1480	380	880	4	台	4列3段、扉付。12人用
	男子更衣室	姿見	450		1200	1	枚	
		脱衣カーテン				2	枚	V吊レール共
女子更衣室	姿見	450		1200	1	枚		
	脱衣カーテン				2	枚	V吊レール共	
給食室	休憩室①	タタミ			4.0	枚	下足入れは既設利用	
	給食室	脱衣カーテン			1	枚	V吊レール共	
		日除けカーテン			1	枚	カーテンレール(S)	
		ホワイトボード	600		900	1	枚	罫線入り
		洗浄室	ホワイトボード	600		900	1	枚
ワゴンルーム	ホワイトボード	600		900	1	枚	罫線入り	
保健室	前室	ホワイトボード	600		900	1	枚	罫線入り
	保健室	ホワイトボード	1800		900	1	枚	
		流し台(コンロ台共)	1800	550	800	1	台	給湯器補強板
		ベッド用カーテン				3	台分	V吊レール共
		掃除用具入れ	455	515	1790	1	台	扉付
姿見	450		1200	1	枚			
特別支援教室 ※数量は2部屋分	ブラインド				5	枚		
	ホワイトボード	3600		1200	2	枚	罫線入り	
		1800		1200	2	枚	罫線入り	
	教師用戸棚	1760	515	1760	2	台	扉、鍵付	
	掃除用具入れ	455	515	1790	2	台	扉付	
	背面ロッカー	1780	400	880	4	台	ランドセルが収納可能な寸法とすること	
	アコーディオンカーテン				2	台	引分け型 両面ビニルレザー張	
	カーテン				10	枚	1級遮光カーテン、日除けカーテン、カーテンレール(W)	
	図書室	掲示板	1800		900	4	枚	
		掃除用具入れ	455	515	1790	1	台	扉付
本棚		900	450	1800	18	台	5段の場合約70×5段=350冊/台	
本棚		1760	400	880	28	台	2段の場合約70×2段=140冊/台	
倉庫①	カーテン				10	枚	1級遮光カーテン、日除けカーテン、カーテンレール(W)	
	オープン棚	1800	450	1800	7	台	アングル棚	
	掃除用具入れ	455	515	1790	1	台	扉付	

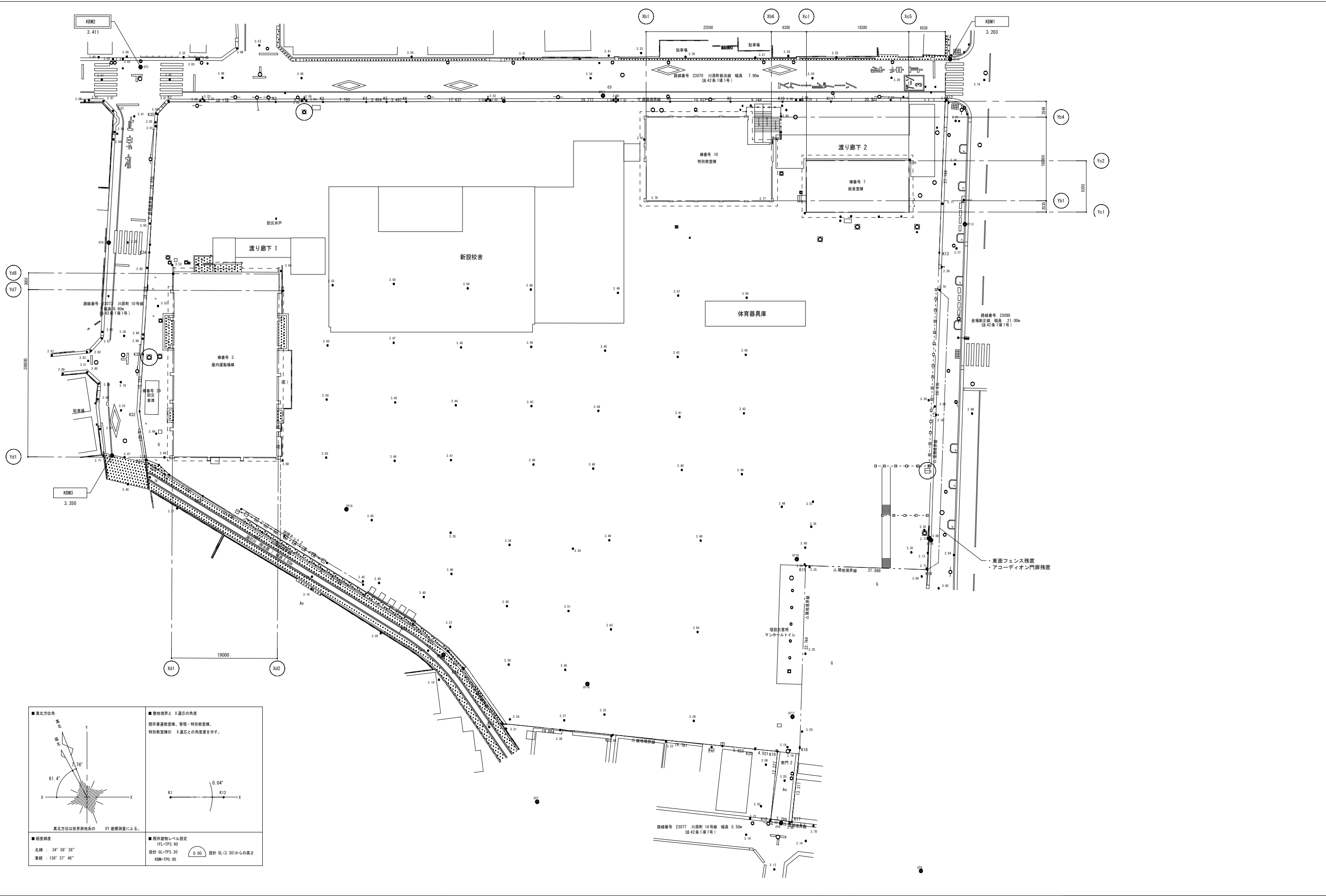
階	部署名	備品名	寸法(mm)	数量	単位	備考			
2階	普通教室 少人数教室 (全8室共通) ※数量は、1部屋あたり	黒板	3600	1200	1	枚	罫線入り		
		日課黒板	1800	1200	1	枚	罫線入り		
		教師用戸棚	1760	515	1760	1	台	扉、鍵付	
		掃除用具入れ	455	515	1790	1	台	扉付	
		背面ロッカー	1780	400	880	3	台	ランドセルが収納可能な寸法とすること	
		窓側ロッカー	1780	400	880	2	台	オープン	
		背面掲示板	5380	2000	1	枚	(2690×2000)×2枚		
		廊下倒フック			40	個	可動式※要打合せ		
		カーテン			5	枚	1級遮光カーテン、日除けカーテン、カーテンレール(W)		
		サポート室	ホワイトボード	3600	1200	1	枚	罫線入り	
	ホワイトボード		1800	1200	1	枚	罫線入り		
	戸棚		1760	515	1760	1	台	扉	
	掲示板		1800	900	1	枚			
	掃除用具入れ		455	515	1790	1	台	扉付き	
	カーテン				3	枚	1級遮光カーテン、日除けカーテン、カーテンレール(W)		
	相談室①		掃除用具入れ	455	515	1790	1	台	扉付き
			ホワイトボード	1800	1200	1	枚	罫線入り	
			カーテン			2	枚	1級遮光カーテン、日除けカーテン、カーテンレール(W)	
			掃除用具入れ	455	515	1790	1	台	扉付き
	相談室②	ホワイトボード	1800	1200	1	枚	罫線入り		
		カーテン			2	枚	1級遮光カーテン、日除けカーテン、カーテンレール(W)		
	相談室③	掃除用具入れ	455	515	1790	1	台	扉付き	
		ホワイトボード	1800	1200	1	枚	罫線入り		
教材室①	カーテン			2	枚	1級遮光カーテン、日除けカーテン、カーテンレール(W)			
	オープン棚	800	450	1800	14	台	アングル棚		
	カーテン			3	枚	1級遮光カーテン、カーテンレール(S)			
手洗場④	流し台	1500	600	800	8	台	1台当たり蛇口3ヶ所		
	カーテン			2	枚	1級遮光カーテン、カーテンレール(S)			
倉庫②	オープン棚	1800	450	1800	6	台	アングル棚		
	カーテン			2	枚	1級遮光カーテン、カーテンレール(S)			
倉庫③	オープン棚	1800	450	1800	14	台	アングル棚		
	カーテン			2	枚	1級遮光カーテン、カーテンレール(S)			
3階	図工室	ホワイトボード	3600	1200	1	枚	罫線入り		
		掲示板	1800	900	1	枚			
		作業机			13	台	既設校舎より移設、解体時に破棄		
		掃除用具入れ	455	515	1790	1	台	扉付	
		流し台	1500	550	800	3	台	1台当たり蛇口3ヶ所	
	図工準備室	オープン棚	1760	400	880	3	台	扉なし	
		カーテン			8	枚	1級遮光カーテン、日除けカーテン、カーテンレール(W)		
		窓側ロッカー	1760	400	880	2	台	扉付	
		引き出し棚	1935	620	740	2	台	キャビネット	
		カーテン			2	枚	1級遮光カーテン、カーテンレール(S)		
音楽室	ホワイトボード	3600	1200	1	枚	罫線入り			
	掲示板	1800	900	2	枚				
	掃除用具入れ	455	515	1790	1	台	扉付		
	床補強	3600	3600	1	か所	13m程度			
音楽準備室	カーテン			8	枚	1級遮光カーテン、日除けカーテン、カーテンレール(W)			
	楽器棚	5500	600	1800	1	台	木製、中段1段		
	カーテン			2	枚	1級遮光カーテン、カーテンレール(S)			

階	部署名	備品名	寸法(mm)	数量	単位	備考			
1～3階 共通	家庭室	ホワイトボード	3600	1200	1	枚	罫線入り		
		掲示板	1800	900	1	枚			
		教師用調理台	2300	800	800	1	台	既設校舎より移設、解体時に破棄	
		児童用調理台	2300	850	700	6	台	既設校舎より移設、解体時に破棄	
		掃除用具入れ	455	515	1790	1	台	扉付	
		戸棚	1760	515	880	5	台		
		流し台	1500	550	800	2	台	1台当たり蛇口3ヶ所	
		カーテン			8	枚	1級遮光カーテン、カーテンレール(W)		
		家庭準備室	流し台(コンロ台共)	1800	550	800	1	台	給湯器補強板
			戸棚	1760	515	880	4	台	
	引き出し棚		1935	620	740	1	台	キャビネット	
	カーテン				2	枚	1級遮光カーテン、カーテンレール(S)		
	カーテン				1	枚	罫線入り		
	理科室	ホワイトボード	3600	1200	1	枚	罫線入り		
		掲示板	1800	900	1	枚			
		教師用作業台	1800	900	800	1	台	木製(W570×D350流し台付) 既設校舎より移設、解体時に破棄	
		児童用作業台	2970	800	690	8	台	既設校舎より移設、解体時に破棄	
		掃除用具入れ	455	515	1790	1	台	扉付	
	理科準備室	戸棚	1760	400	1760	3	台		
		戸棚	1760	400	880	4	台		
		引き出し棚	880	380	880	1	台		
		カーテン			8	枚	1級遮光カーテン、日除けカーテン、カーテンレール(W)		
		流し台(コンロ台共)	1800	550	800	1	台	給湯器補強板	
総合学習室	戸棚	1760	400	880	8	台			
	引き出し棚	1935	620	740	1	台	キャビネット		
	教師用作業台	1800	1180	750	1	台	(W900×D500流し台付) 既設校舎より移設、解体時に破棄		
	カーテン			2	枚	1級遮光カーテン、カーテンレール(S)			
	カーテン			1	枚	罫線入り			
防災倉庫	掲示板	1800	900	2	枚				
	掃除用具入れ	455	515	1790	1	台	扉付		
	カーテン			12	枚	1級遮光カーテン、カーテンレール(W)			
	カーテン			2	枚	1級遮光カーテン、カーテンレール(S)			
	カーテン			1	枚	罫線入り			
会議室	ホワイトボード	3600	1200	1	枚	罫線入り			
	掃除用具入れ	455	515	1790	1	台	扉付		
	掲示板	1800	900	1	枚				
	カーテン			6	枚	1級遮光カーテン、日除けカーテン、カーテンレール(W)			
	カーテン			1	枚	罫線入り			
教材室②	オープン棚	1800	450	1800	6	台	アングル棚		
	オープン棚	900	450	1800	1	台			
	カーテン			2	枚	1級遮光カーテン、カーテンレール(S)			
	カーテン			6	台	アングル棚			
	カーテン			1	台	1級遮光カーテン、カーテンレール(S)			
倉庫④	オープン棚	1800	450	1800	6	台	アングル棚		
	カーテン			3	枚	1級遮光カーテン、カーテンレール(S)			
屋外	保健室南側	流し台	1500	600	800	2	台	1台当たり蛇口3ヶ所	
	階段	階段	1200	900	18	枚			
		流し台	1500	600	800	1	台	1台当たり蛇口3ヶ所	
	児童用便所(男)①～④	掃除用具入れ	455	515	1790	4	台		
		流し台	1500	600	800	1	台	1台当たり蛇口3ヶ所	
	児童用便所(女)①～④	掃除用具入れ	455	515	1790	4	台		
流し台		1500	600	800	1	台	1台当たり蛇口3ヶ所		
多目的便所	姿見	450	1200	3	枚				
	流し台	1500	600	800	4	台	1台当たり蛇口3ヶ所		
EVホール	ホワイトボード	600	900	1	枚				

【屋外倉庫】

農具倉庫・古紙庫・そうじ用具庫	オープン棚	1800	450	1800	2	台	アングル棚
空調機保管倉庫	オープン棚	1800	900	1800	11	台	中量アングル棚、カーテン、4段

※共通 棚、ロッカーは固定し、必要に応じて転倒防止措置を行うこと。
※SUS流し台仕上げは自動水栓の誤作動が起らない仕上げとすること。



<p>■ 真北方位角</p> <p>真北方位は世界測地系の XY 座標測量による。</p>	<p>■ 敷地境界と X 通芯の角度</p> <p>既存普通教室棟、管理・特別教室棟、特別教室棟の X 通芯との角度差を示す。</p>
<p>■ 経度緯度</p> <p>北緯 : 34° 58' 28"</p> <p>東経 : 136° 37' 46"</p>	<p>■ 既存建物レベル設定</p> <p>1FL=TP3.90</p> <p>設計 GL=TP3.30</p> <p>KBM=TP0.00</p> <p>0.00 設計 GL (3.30) からの高さ</p>

委託名 橋北小学校 仮設校舎賃借		図面名 仮設校舎撤去後配置図	縮尺 A1 : 1/300 A3 : 1/600	図 No. A - 021
製図	令和 8 年 5 月	四日市市教育委員会事務局 教育施設課		