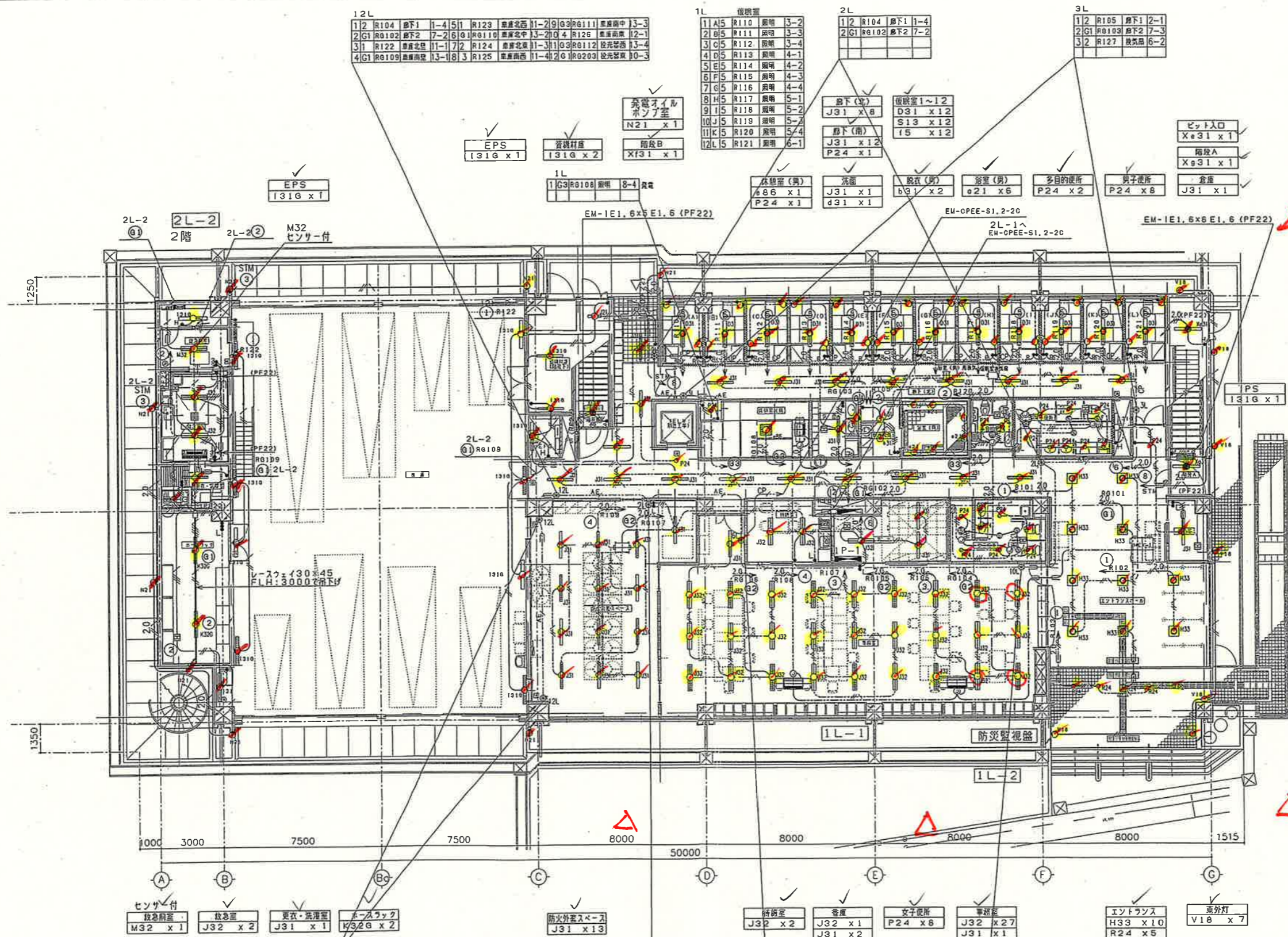






o LED

△外灯 x 5



凡例		照明設備	
記号	名称	備考	
☐	電灯分電盤		
☐	電灯動力分電盤		
☐	蛍光灯 天井付 1灯用		
☐	蛍光灯 天井付 2灯用		
☐	壁面灯		
☐	蛍光灯 昇降機回路		
☐	非常用 照明器具		
○	白熱灯 FHT灯 FDL灯 天井付		
⊙	非常用照明器具 (白熱灯)		
⊙	避難口誘導灯		
⊙	通路誘導灯		
●	スイッチ 片切 1P15A		
●	スイッチ 3路 3W15A		
●	スイッチ 4路 4W15A		
●	スイッチ バイロットランプ付1P15A (ONピカ)		
●	スイッチ バイロットランプ付1P15A (位置表示灯)		
●	スイッチ (タイマー)		
●	スイッチ 片切 1P15A 防水形		
●	リモコンスイッチ 1個用		
●	リモコンスイッチ		
⊙	人感センサー 親機 (WTK24819)		
⊙	人感センサー 子機 (WTK2910)		
⊙	人感センサー 親機 (WTK2314)		
⊙	人感センサー 子機 (WTK2931K)		
⊙	換気扇 (空調工事)		
⊙	フットライトボックス		
⊙	配管記線 立上り 引下げ		
注記 1. 特記なき配線は次による。			
---	EM-EEF1.6-2C (PF16)		
---	EM-EEF1.6-3C (PF16)		
---	EM-EEF1.6-3C (IC7-2) (PF16)		
---	EM-EEF1.6-4C (PF22)		
---	EM-EEF1.6-2C+3C (PF28)		
---	EM-EEF1.6-3C×2 (PF28)		
---	EM-EEF2.0-2C (PF22)		
---	EM-EEF2.0-3C (PF22)		
---	EM-EEF2.0-3C (IC7-2) (PF22)		
---	EM-EEF2.6-2C (PF22)		
---	EM-EEF2.6-3C (PF22)		
---	EM-EEF2.6-3C (IC7-2) (PF22)		
---	EM-AE 1.2-2C (PF16)		
---	EM-CPEE-S1.25-2C (PF16)		
---	EM-IE1.6×2 (PF16)		
---	EM-IE1.6×3 (PF16)		
---	EM-IE1.6×2 E1.6 (PF16)		
---	EM-IE1.6×3 E1.6 (PF16)		
---	EM-IE1.6×4 (PF16)		
---	EM-IE1.6×5 (PF22)		
---	EM-IE2.0×2 E2.0 (PF16)		
---	EM-IE2.0×3 E2.0 (PF22)		
特記 共通			
. 特記なき配線は次による。			
---	スラブ配管		
---	露出配線		
---	二重天井内配線		
---	床配線配管		
---	スラブ天井で布せ		
---	遮音壁貫通部PF管		
---	予備配管バインド1.2入線		
---	は1線を接地線として用いる配線を示す		
. 特記無くも、壁内引下げケーブルは保護配管を布設する。			

電線、ケーブルの色別	
電灯回路、換気扇	単相100V 赤、白、緑
非常灯、誘導灯、ダウンライト回路	単相100V 黒、白
電灯、空調、ロスナイ回路	単相200V 赤、黒、緑
コンセント、エアコン回路	単相100V 黒、白、緑

平成20年10月 竣工図

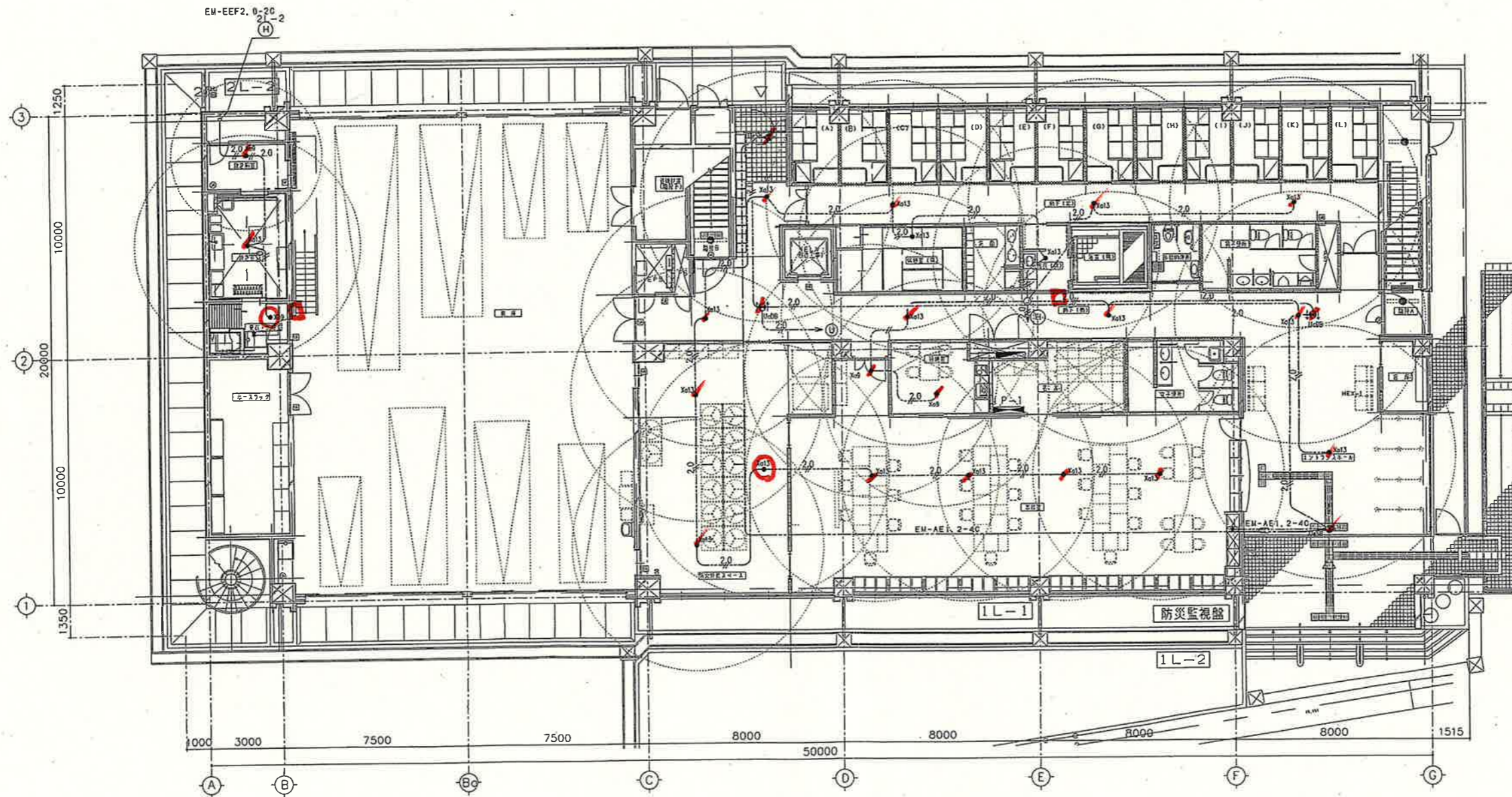
設計 株式会社 竹下一級建築士事務所  
 〒100-0001 東京都千代田区千代田1-1-1  
 TEL (03) 441-1611 FAX (03) 441-3142  
 TEL (03) 55-8984 FAX (03) 55-0053  
 TEL (03) 5584-0058 FAX (03) 5584-0058

2008.10. (H20)  
 四日市市中消防署中央分署整備事業 (建築電気設備) 設計図

電灯設備 1階 平面図 E-32/100

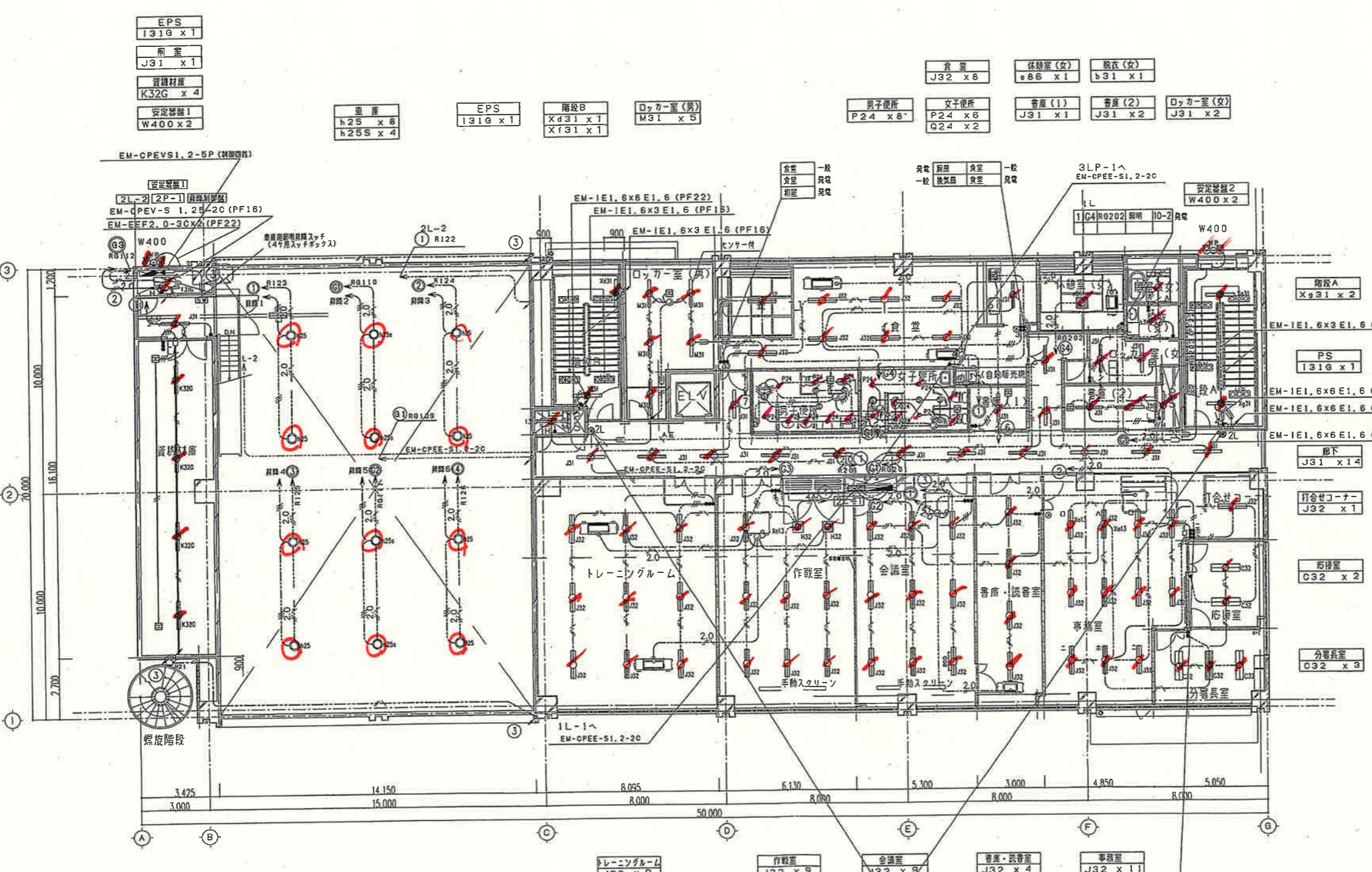
# 口火災報知機

1. 特記なき配線は次による。保護配管サイズ  
EM-EEF2, 0-20 (PF22) (E25)
2. 特記無くも、壁内引下げケーブルは保護配管を布設する。
3. 点線での円は非常照明の予想有効照度範囲を示す。
4. 階段照明の配線は別紙電灯図を参照のこと。



電線、ケーブルの色別	
電灯回路、換気扇	単相100V 赤、白、緑
非常灯、誘導灯、ダウンライト回路	単相100V 黒、白
電灯、空調、ロスナイ回路	単相200V 赤、黒、緑
コンセント、エアコン回路	単相100V 黒、白、緑

平成20年10月  
竣工図



凡例 照明設備		
記号	名称	備考
☐	電灯分電盤	
☐	電灯動力分電盤	
○	蛍光灯 天井付 1灯用	
○	蛍光灯 天井付 2灯用	
○	壁面灯	
○	蛍光灯 発電機回路	
○	非常用 照明器具	
○	白熱灯 FHT灯 FDL灯 天井付	
○	非常用照明器具 (白熱灯)	
○	避難口誘導灯	
○	道路誘導灯	
○	スイッチ 片切 1P15A	
○	スイッチ 3路 3W15A	
○	スイッチ 4路 4W15A	
○	スイッチ パイロットランプ付1P15A (ONピカ)	
○	スイッチ パイロットランプ付1P15A (位置表示灯)	
○	スイッチ (タイマー)	
○	スイッチ 片切 1P15A 防水形	
○	リモコンスイッチ 1個用	
○	リモコンスイッチ	
○	人感センサー 親機 (WTK24819)	
○	人感センサー 子機 (WN2910)	
○	人感センサー 親機 (WTK2314)	
○	人感センサー 親機 (WTK2931K)	
○	換気扇 (空調工)	
○	フラットボックス	
○	配管配線 立上り 引下げ	
注記 1. 特記なき配線は次による。		
---	EM-EEF1.6-2C (PF16)	
---	EM-EEF1.6-3C (PF16)	
---	EM-EEF1.6-3C (IC7-A) (PF16)	
---	EM-EEF1.6-4C (PF22)	
---	EM-EEF1.6-2C+3C (PF28)	
---	EM-EEF1.6-3C x 2 (PF28)	
---	EM-EEF2.0-2C (PF22)	
---	EM-EEF2.0-3C (PF22)	
---	EM-EEF2.0-3C (IC7-A) (PF22)	
---	EM-EEF2.6-2C (PF22)	
---	EM-EEF2.6-3C (PF22)	
---	EM-EEF2.6-3C (IC7-A) (PF22)	
---	EM-AE 1.2-2C (PF16)	
---	EM-CPEE-SI.25-2C (PF16)	
---	EM-IE1.6x2 (PF16)	
---	EM-IE1.6x3 (PF16)	
---	EM-IE1.6x2 E1.6 (PF16)	
---	EM-IE1.6x3 E1.6 (PF16)	
---	EM-IE1.6x4 (PF16)	
---	EM-IE1.6x5 (PF22)	
---	EM-IE2.0x2 E2.0 (PF16)	
---	EM-IE2.0x3 E2.0 (PF22)	

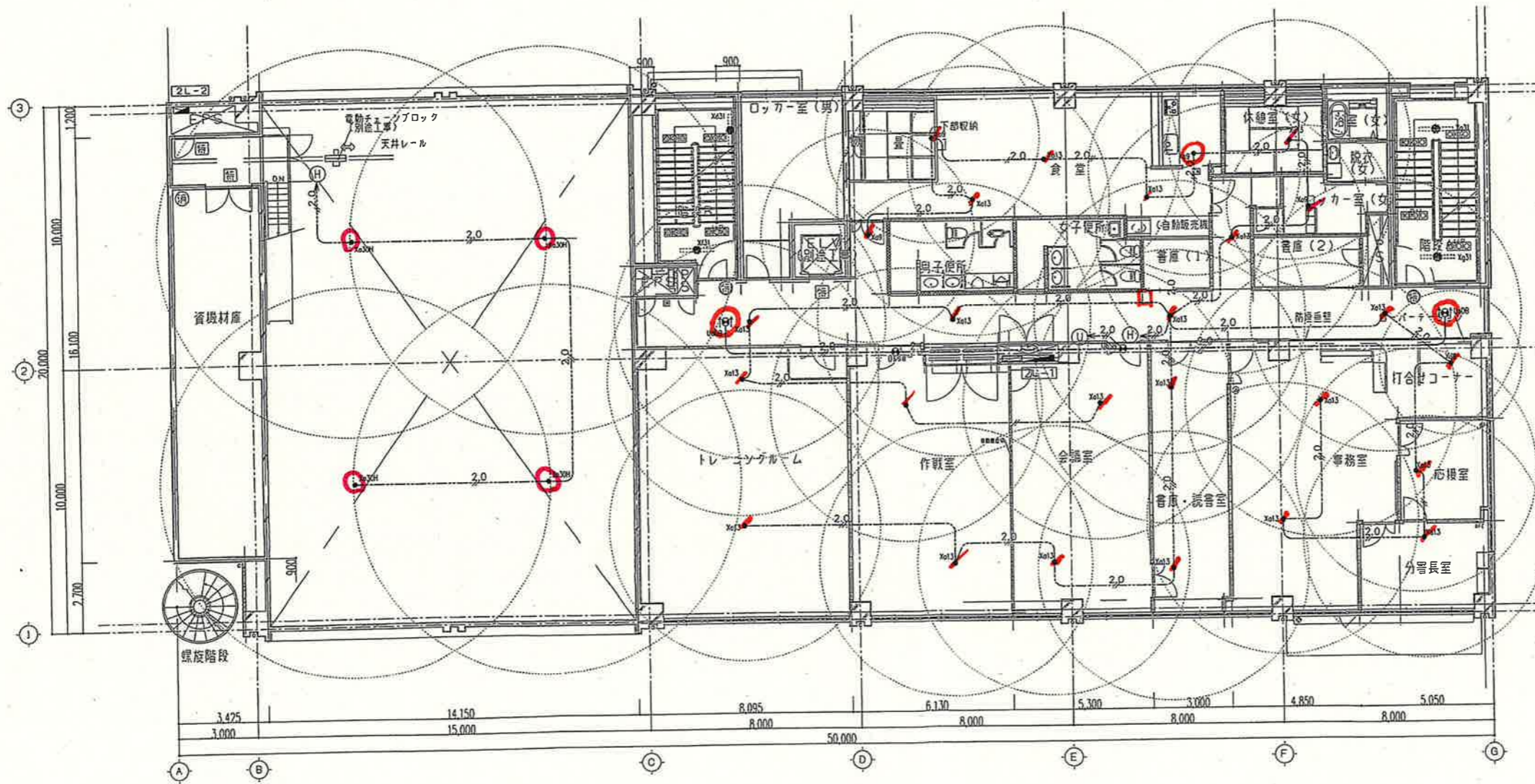
特記 共通	
---	スラブ配管
---	露出配線
---	二重天井内配線
---	床配線配管
---	スラブ天井で布せ
---	遊音壁音通部PP管
---	予備配管バインド1.2入線
---	は1線を接地線として用いる配線を示す
・特記無くも、室内引下げケーブルは保護配管を布設する。	

電線、ケーブルの色別	
電灯回路、換気扇	単相 100V 赤、白、緑
非常灯、誘導灯、ダウンライト回路	単相 100V 黒、白
電灯、空調、ロスナイ回路	単相 200V 赤、黒、緑
コンセント、エアコン回路	単相 100V 黒、白、緑

平成20年10月  
竣工図

1. 特記なき配線は次による。 保護配管サイズ  
 EM-EEF2, 0-20 (PF22) (E25)

- 2. 特記無くも、壁内引下げケーブルは保護配管を布設する。
- 3. 点線での円は非常照明の予想有効照度範囲を示す。
- 4. 階段照明の配線は別紙電灯図を参照のこと。



電線、ケーブルの色別	
電灯回路、換気扇	単相100V 赤、白、緑
非常灯、誘導灯、ダウンライト回路	単相100V 黒、白
電灯、空調、ロスナイ回路	単相200V 赤、黒、緑
コンセント、エアコン回路	単相100V 黒、白、緑

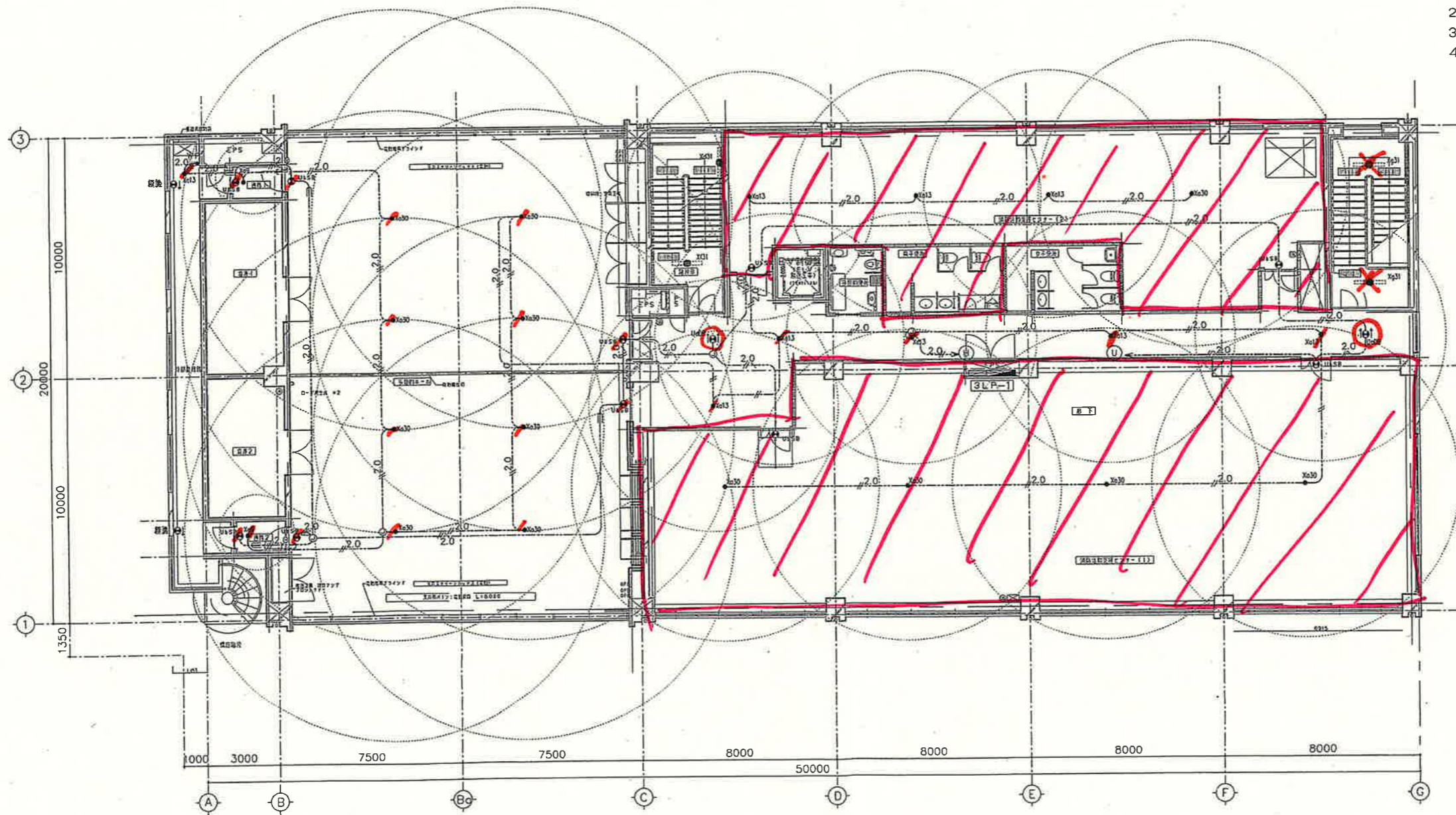
平成20年10月  
 竣工図

設計 監理 株式会社	竹下一級建築士事務所 1級建築士 第41878号 竹下 繁	2008.10. (H20)	四日市市中消防署中央分署整備事業 (建築電気設備)	設計図	非常照明・誘導灯設備	E-37	図	2階 平面図
							番	



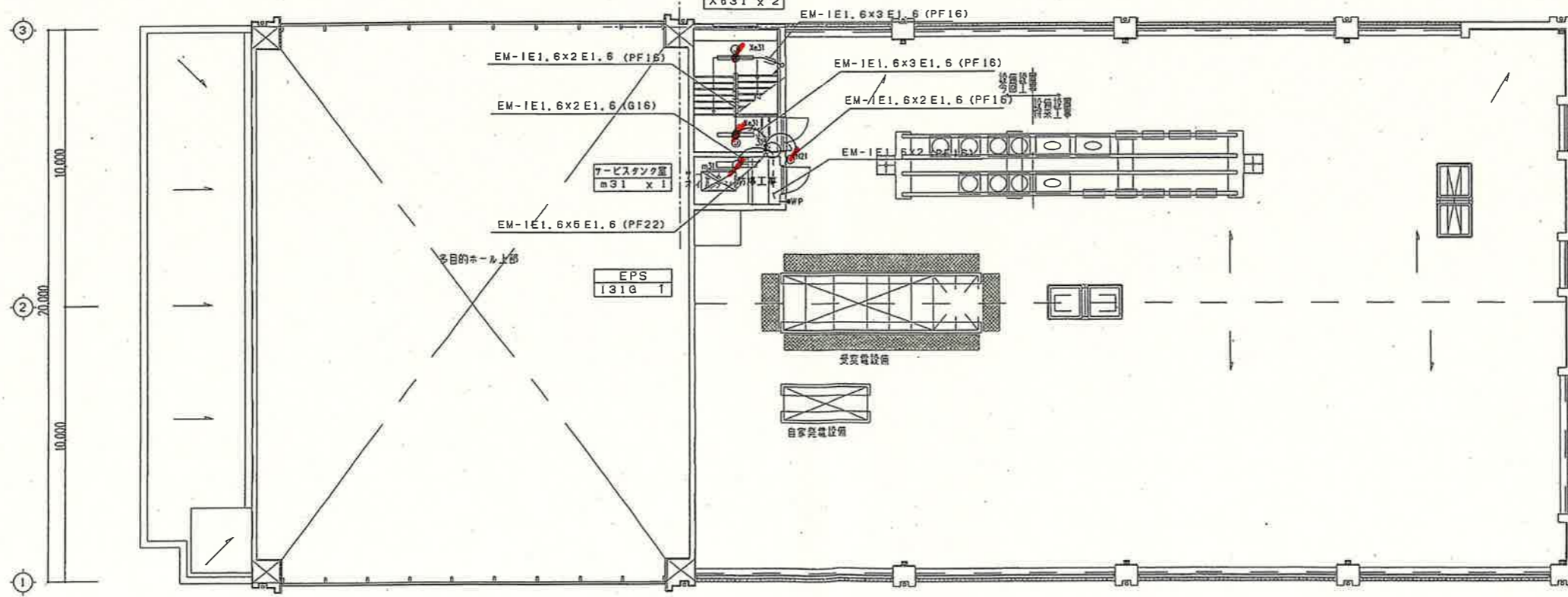
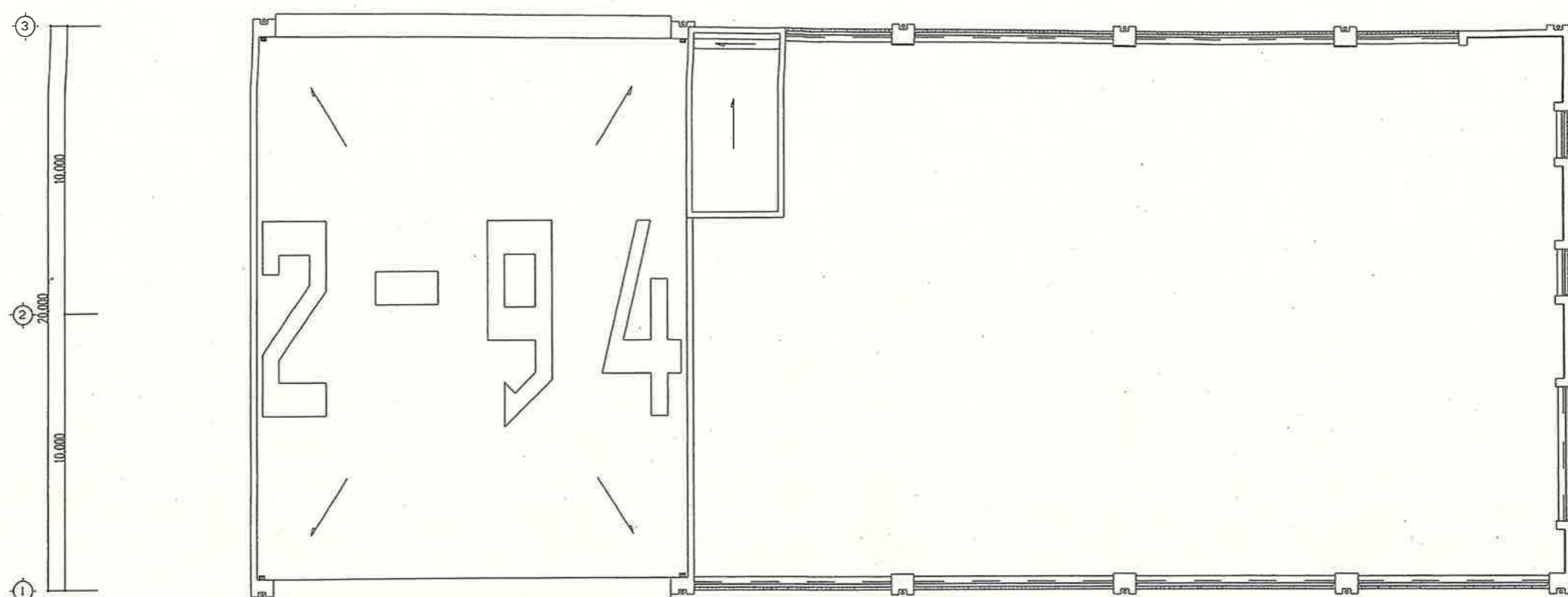
1. 特記なき配線は次による。 保護配管サイズ  
 ——— EM-EEF2.0-2C (PF22) (E25)

2. 特記無くも、壁内引下げケーブルは保護配管を布設する。  
 3. 点線での円は非常照明の予想有効照度範囲を示す。  
 4. 階段照明の配線は別紙電灯図を参照のこと。

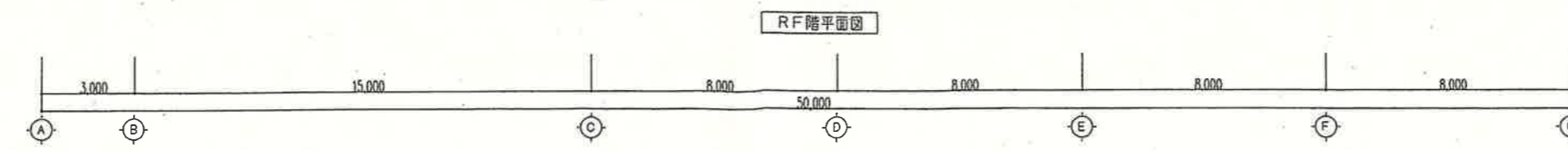


電線、ケーブルの色別	
電灯回路、換気扇	単相100V 赤、白、緑
非常灯、誘導灯、グロウライト回路	単相100V 黒、白
電灯、空調、ロスナイ回路	単相200V 赤、黒、緑
コンセント、エアコン回路	単相100V 黒、白、緑

平成20年10月  
 竣工図

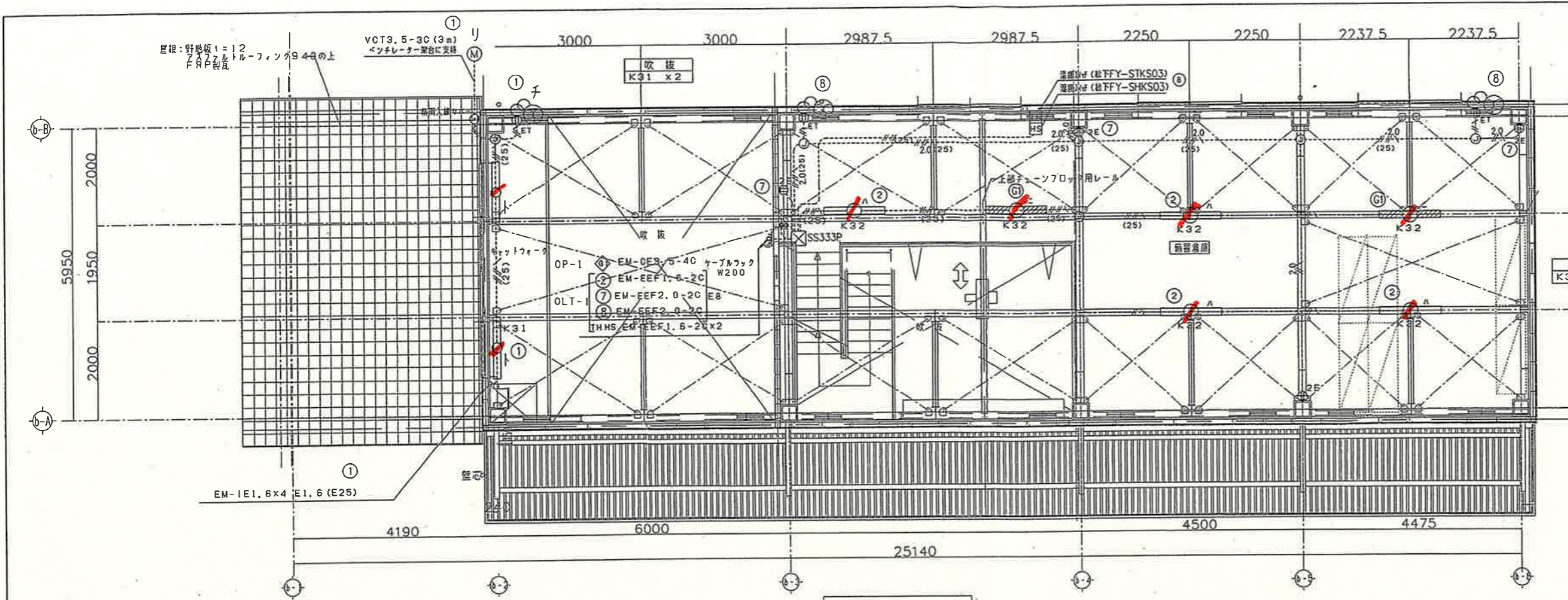


凡例 照明設備		
記号	名称	備考
☐	電灯分電盤	
⊞	電灯動力分電盤	
○	蛍光灯 天井付 1灯用	
⊞	蛍光灯 天井付 2灯用	
○	壁面灯	
⊞	蛍光灯 発電機回路	
⊞	非常用 照明器具	
○	白熱灯 FHT灯 FDL灯 天井付	
⊞	非常用照明器具(白熱灯)	
⊞	避難口誘導灯	
⊞	通路誘導灯	
•	スイッチ 片切 1P15A	
•3	スイッチ 3路 3W15A	
•4	スイッチ 4路 4W15A	
•L	スイッチ パイロットランプ付1P15A (ONピカ)	
•H	スイッチ パイロットランプ付1P15A (位置表示灯)	
•T	スイッチ (タイマー)	
•WP	スイッチ 片切 1P15A 防水形	
•R	リモコンスイッチ 1個用	
⊞	リモコンスイッチ	
⊞	人感センサー 現機 (WTK2481K)	
⊞	人感センサー 子機 (WN56159)	
⊞F	人感センサー 現機 (WTK2314)	
⊞F	人感センサー 現機 (WTK2931K)	
⊞	換気扇 (空調工事)	
⊞	アクトレットボックス	
⊞	配管配線 立上り 引下げ	
注記	1. 特記なき配線は次による。	
---	EM-EEF1.6-2C (PF16)	
---	EM-EEF1.6-3C (PF16)	
---	EM-EEF1.6-3C (IC7-X) (PF16)	
---	EM-EEF1.6-4C (PF22)	
---	EM-EEF1.6-2C+3C (PF28)	
---	EM-EEF1.6-3C×2 (PF28)	
---	EM-EEF2.0-2C (PF22)	
---	EM-EEF2.0-3C (PF22)	
---	EM-EEF2.0-3C (IC7-X) (PF22)	
---	EM-EEF2.6-2C (PF22)	
---	EM-EEF2.6-3C (PF22)	
---	EM-EEF2.6-3C (IC7-X) (PF22)	
---	EM-AE 1.2-2C (PF16)	
---	EM-CPEE-S1.25-2C (PF16)	
---	EM-1E1.6×2 (PF16)	
---	EM-1E1.6×3 (PF16)	
---	EM-1E1.6×2 E1.6 (PF16)	
---	EM-1E1.6×3 E1.6 (PF16)	
---	EM-1E1.6×4 (PF16)	
---	EM-1E1.6×5 (PF22)	
---	EM-IE2.0×2 E2.0 (PF16)	
---	EM-IE2.0×3 E2.0 (PF22)	
特記 共通	特記なき配線は次による。	
---	スラブ配管	
---	露出配管	
---	二重天井内配管	
---	床配線配管	
---	スラブ天井で布せ	
---	遮音壁貫通部PF管	
---	予備配管バインド1.2入線	
---	は1線を接地線として用いる配線を示す	
---	特記無くも、壁内引下げケーブルは保護配管を布設する。	
電線、ケーブルの色別		
電灯回路、換気扇	単相100V	赤、白、緑
非常灯、誘導灯、ダウンライト回路	単相100V	黒、白
電灯、空調、ロスナイ回路	単相200V	赤、黒、緑
コンセント、エアコン回路	単相100V	黒、白、緑

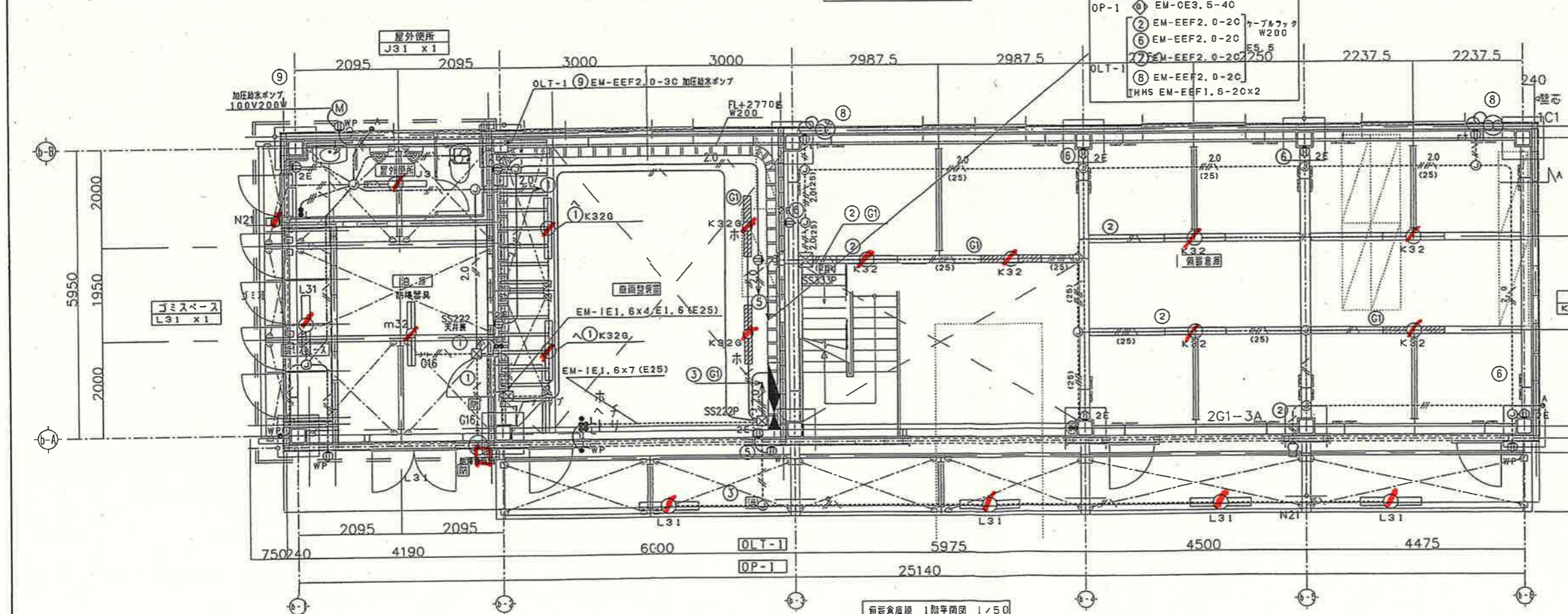


平成20年10月  
竣工図

給取 x 2  
防 32w 1灯



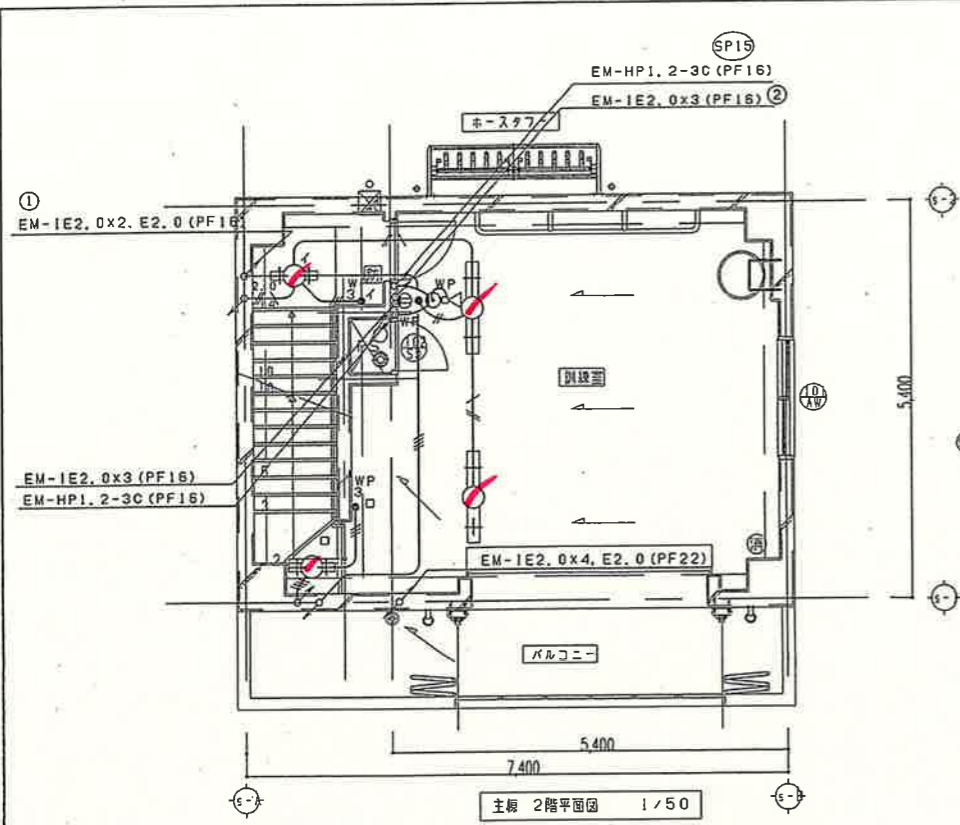
備蓄倉庫 2階平面図 1/50



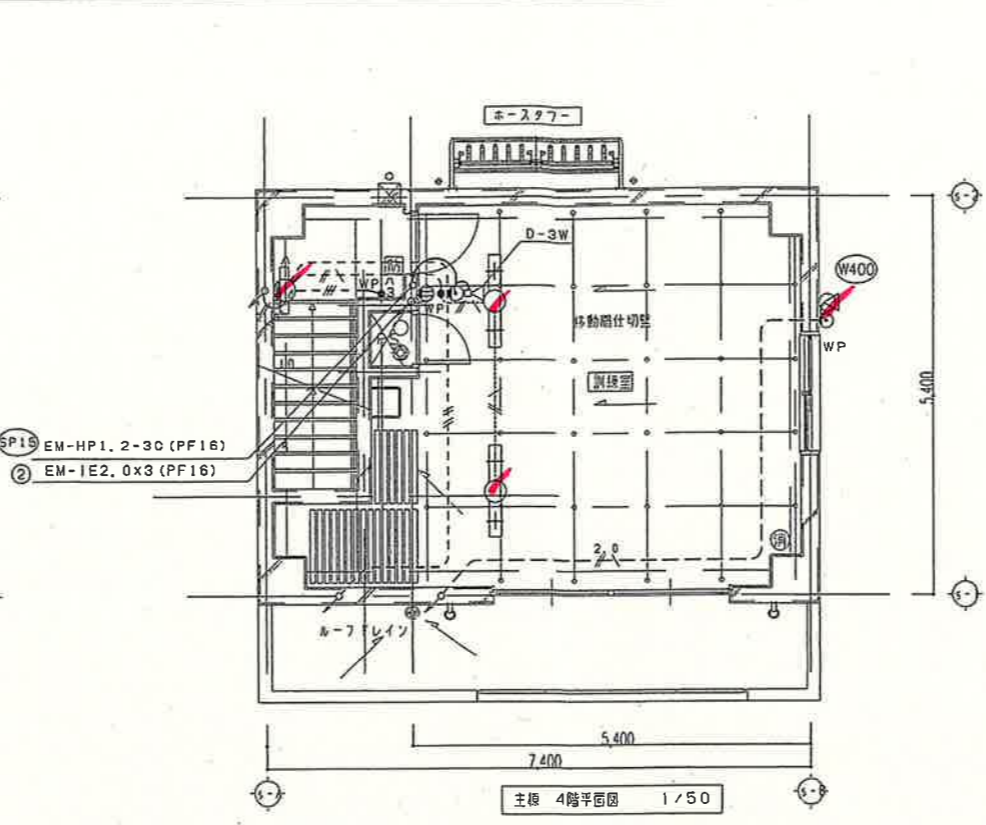
備蓄倉庫 1階平面図 1/50

凡例 強電設備		
記号	名称	備考
○	蛍光灯 天井付 1灯用	
□	蛍光灯 天井付 2灯用	
○	壁面灯	
○	蛍光灯 発電機回路	
●	自動点滅器	
●	スイッチ 片切 1P15A	
●	スイッチ パイロットランプ付1P15A (ONピカ)	
●	スイッチ 片切 1P15A 防水形	
○	アウトレットボックス、丸型ボックス	
○	WP 2P15A・E付×2 防水コンセント	
○	○ 2P15A・E付×2 一般用	
○	○ ET 2P15A・E端子付×1 一般用	
注記 1. 特記なき配線は次による。		
---	露出配線	
---	二重天井内配線	
---	EM-EEF1.6-3C (PF16)	
---	EM-EEF1.6-3C (IC7-X) (PF16)	
---	EM-EEF2.0-3C (IC7-X) (PF22)	
---	EM-IE1.6x2 (E19)	
---	EM-IE1.6x3 (E19)	
---	EM-IE1.6x2 E1.6 (E19)	
---	EM-IE2.0x2 E2.0 (E19)	
---	EM-IE1.6x2 2.0x2 E2.0 (E25)	
---	EM-IE1.6x4 (E25)	
---	EM-IE1.6x5 E1.6 (E25)	
---	EM-IE1.6x6 E1.6 (E25)	

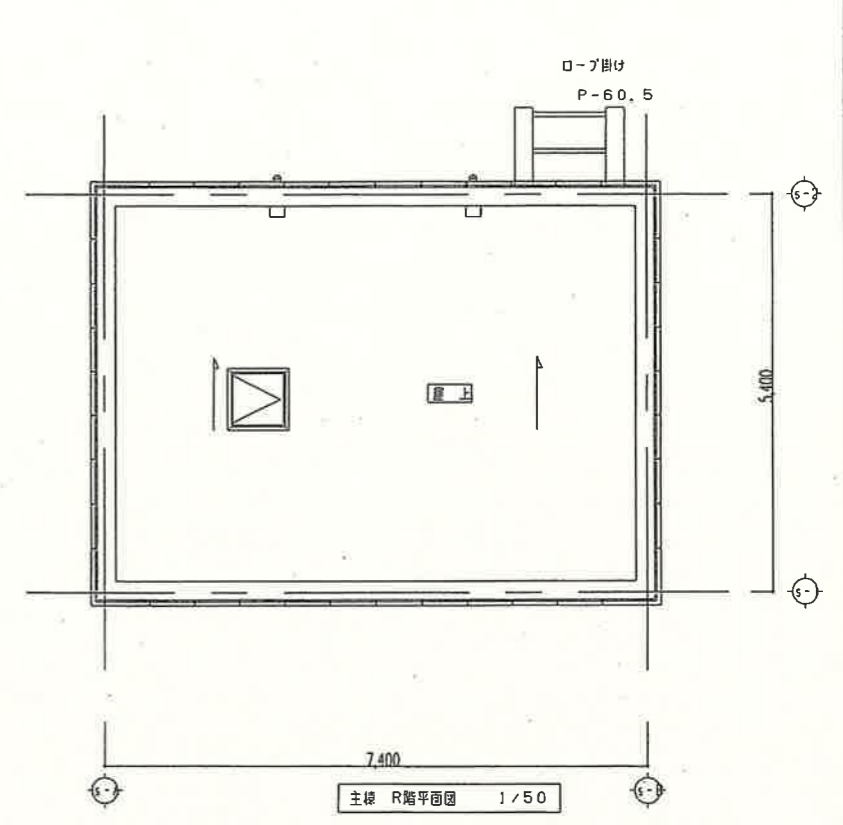
平成20年10月  
竣工図



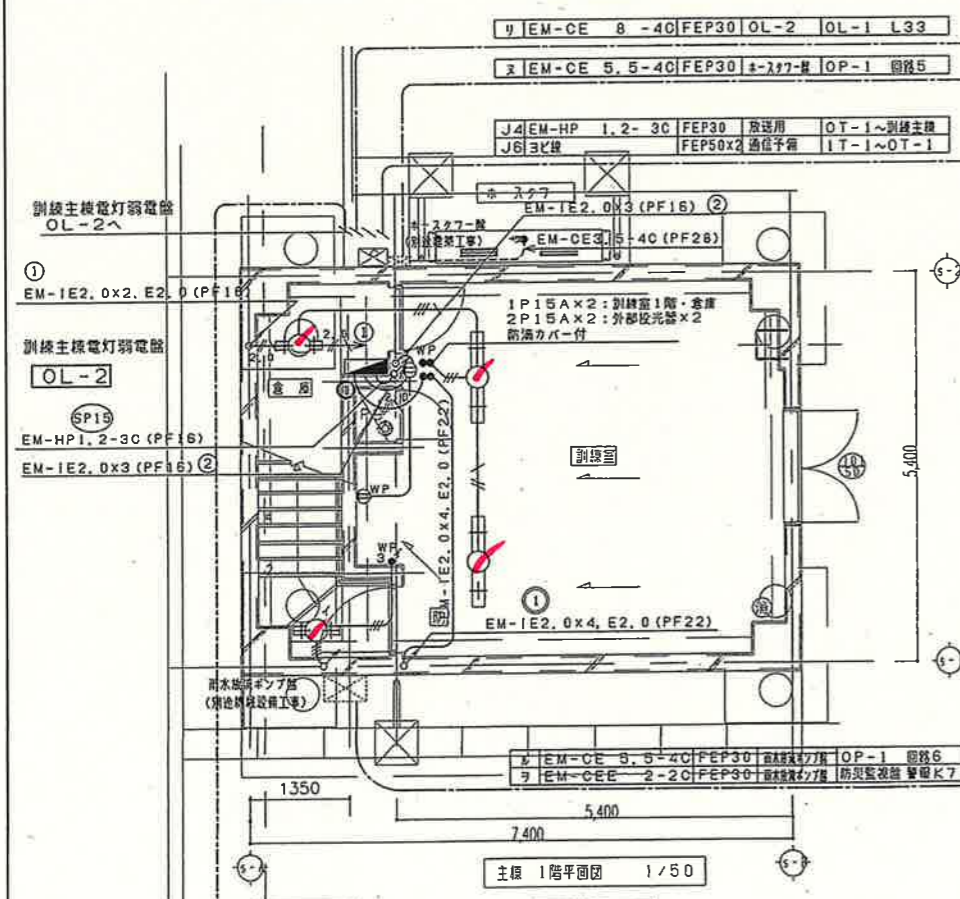
階段	訓練室
J21 x 2 FH=±0 CH=+2,975	L31G x 2 FH=±0~+50 CH=+2,975



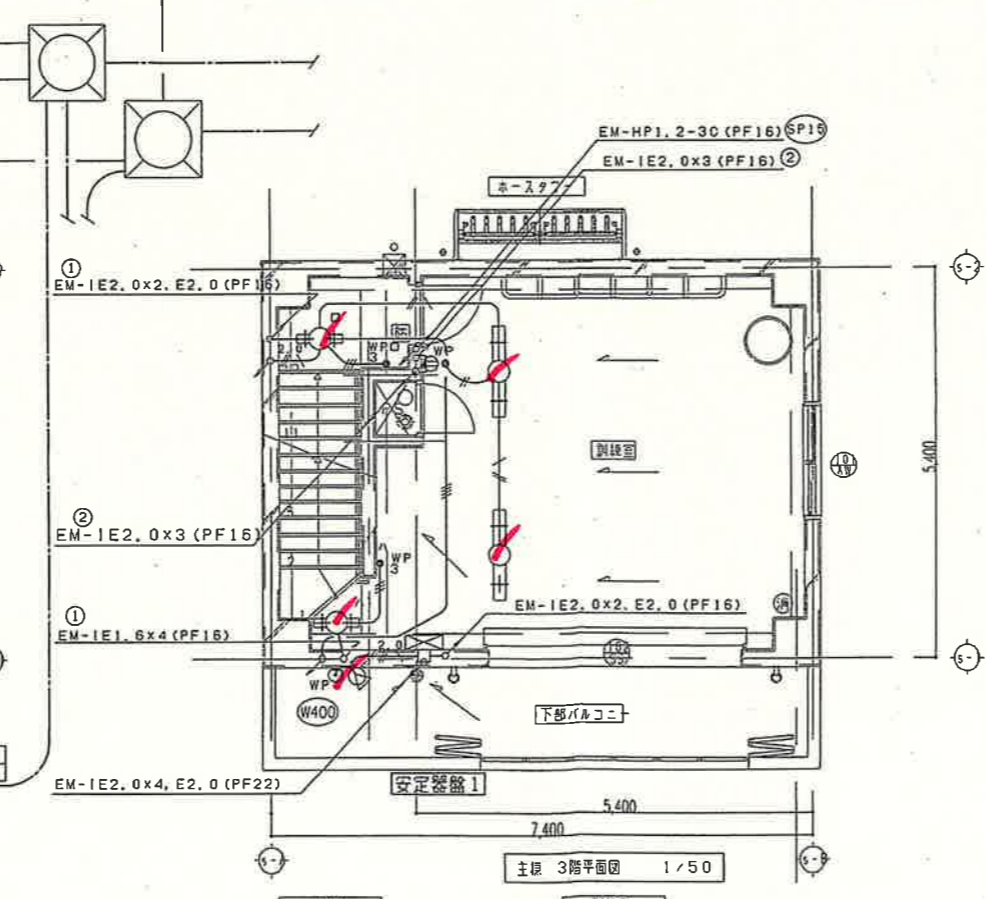
階段	訓練室
I21 x 1 FH=±0 CH=+2,725	L31G x 2 FH=±0 CH=+2,725



主棟 R階平面図 1/50



階段	訓練室
J21 x 2 FH=±0 CH=+2,725	L31G x 2 FH=-20~+30 CH=+2,725



階段	訓練室
J21 x 2 FH=±0 CH=+2,725	L31G x 2 FH=±0 CH=+2,725



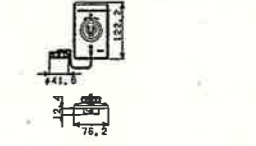
記号	名称	備考
□	電灯分電盤	笠型
○	J21 蛍光灯	V型
○	L31G 蛍光灯	笠型・ド
○	W400 投光器	200V400W
○	WP	防雨線カバー
●	スイッチ	片切 1P15A 防滴カバー付
●	スイッチ	片切 2P15A 防滴カバー付 (投光器)
●	スイッチ	3路 15A 防滴カバー付
○	WP	ロック式防滴防水電線コンセント (キャップ付, 125V)

注記 1. 特記なき配線は次による。

- EM-IE1.6x2 (PF16)
- EM-IE1.6x2, E1.6 (PF16)
- EM-IE1.6x3 (PF16)
- EM-IE1.6x4 (PF16)
- EM-IE2.0x2, E2.0 (PF16)
- EM-IE2.0x3 (PF16)
- EM-IE2.0x4 (PF22)

2. 内装全てコンクリート打放し補修

3. 本図の防水コンセント WP は下記による。



平成20年10月  
竣工図