

質疑(応答記録)

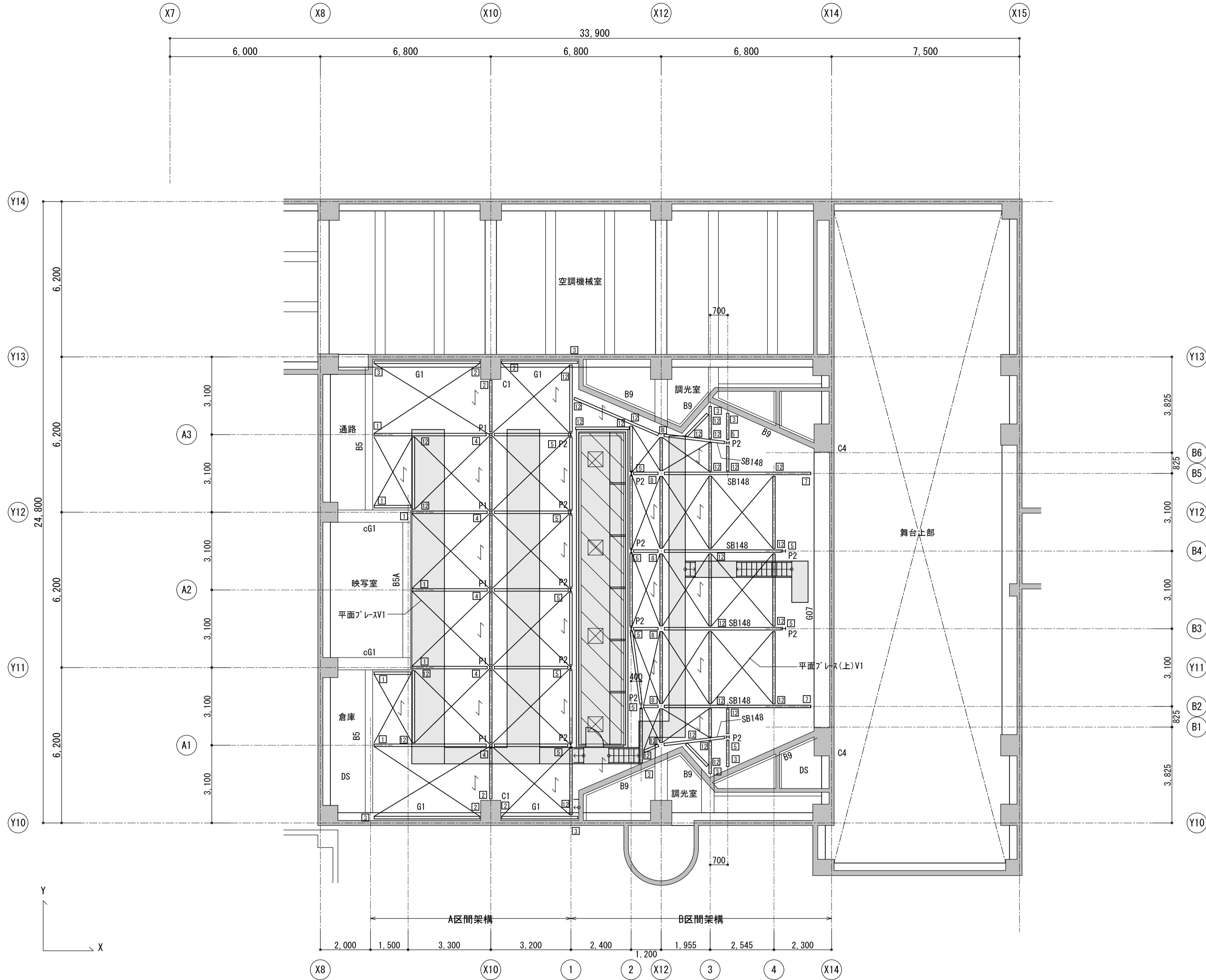
公告No. : No.76

公告日 : 令和2年6月10日

工事名(件名) : あさけプラザホール等吊天井崩落対策ほか工事

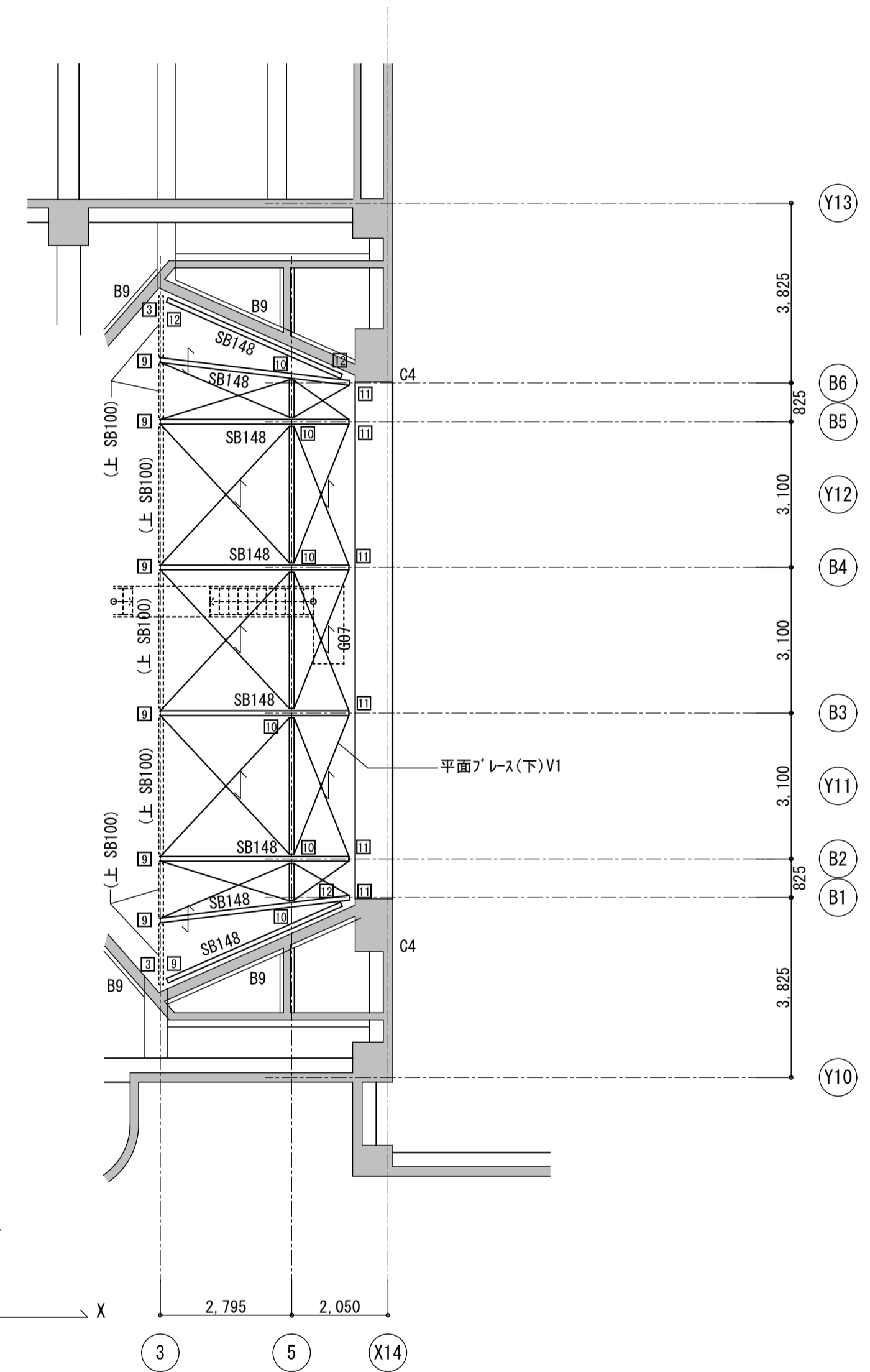
整理番号	質疑事項	回答
1	交通誘導員(常駐)は、工事作業日のみと考えてよろしいでしょうか。	工事作業日のみでよろしいです。
2	工事中、施設のトイレは利用可能でしょうか。	ホワイエ及びホールバックヤードのトイレについて、清掃することを条件として利用可能です。
3	同時期に施工する別途工事とはどのような工事でしょうか。	「あさけプラザ空調設備更新工事」です。
4	天井支持鉄骨材伏図において、部分詳細図接合詳細図番号が未記入や、線と被っているためわからない部分があります。施工箇所の精査をお願い致します。	図面精査しましたので、別紙図面を参照してください。
5	監督職員事務所の記載がありますが、施設の1画を利用させていただくことは可能でしょうか。また、利用できない場合、仮設事務所設置場所は工事用車両及び資材置き場スペース内に設置と考えてよろしいでしょうか。	監督職員事務所として施設の1画を利用することはできません。仮設事務所設置場所は工事用車両及び資材置き場スペース内に設置と考えてよろしいです。
6	エントランスロビー用資材搬入時のみの搬入ルートは、インターロッキング仕上げとなっており幅も狭いため、大型車両進入が困難と思われます。別ルートの設定は協議の上、可能でしょうか。	施設休館日に限り、交通誘導員を配置の上、南側玄関より資材搬入は可能です。

符号	部材	リン接合		備考	
		G. PL	HTB		
束材	P1	□-100×100×6	G. PL-9	2-M16	STKR400、ダイヤフラムPL-12
	P2	H-125×125×6.5×9	G. PL-9	2-M16	
横架材	SB100	H-100×100×6×8	G. PL-9	2-M16	
	SB148	H-148×100×6×9	G. PL-9	2-M16	
	SB75	[-75×40×5×7	G. PL-9	1-M12	スピーカー取付架台補強材
天井下地材	C100	C-100×50×20×2.3	-	-	@900、L-60×60×5、中ボルト 1-M12(4T)
平面ブレース	V1	1-M16、ターンバックル締め	G. PL-9	-	羽子板PL-6、1-M16



準構造化 天井支持鉄骨材伏図 1/100

特記なき限り
 ・新設横架材は、SB100とする。
 ・印は、天井下地支持材設置方向(Y方向)を示す。
 ・印は、部分詳細図内接合部詳細図番号を示す。



準構造化 天井支持鉄骨下材レベル伏図 1/100

特記なき限り
 ・新設横架材は、SB100とする。
 ・印は、天井下地支持材設置方向(Y方向)を示す。
 ・印は、部分詳細図内接合部商材図番号を示す。