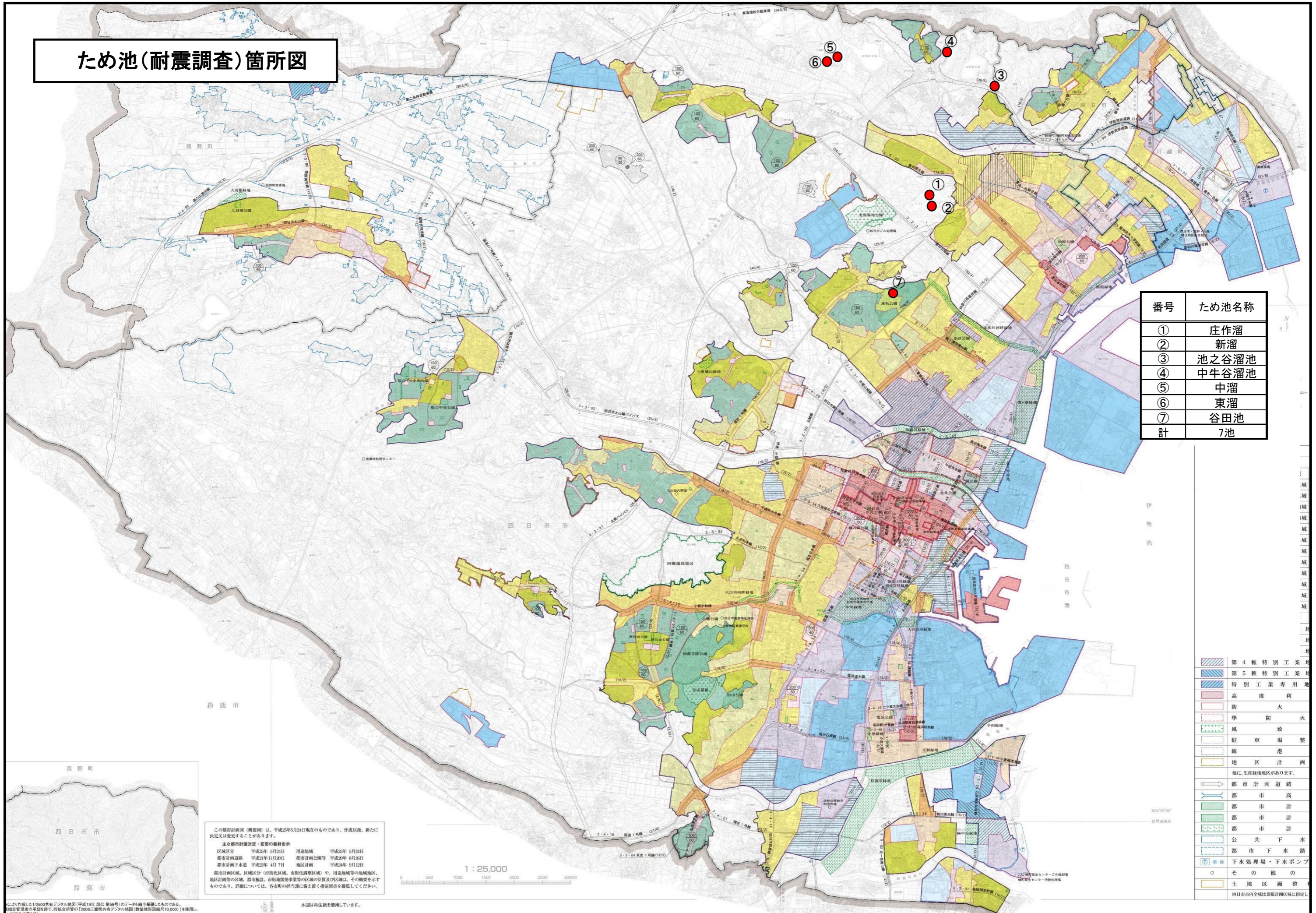


# ため池(耐震調査)箇所図



| 番号 | ため池名称 |
|----|-------|
| ①  | 庄作溜   |
| ②  | 新溜    |
| ③  | 池之谷溜池 |
| ④  | 中牛谷溜池 |
| ⑤  | 中溜    |
| ⑥  | 東溜    |
| ⑦  | 谷田池   |
| 計  | 7池    |

- 第4種特別工業地
- 第5種特別工業地
- 特別工業専用地
- 高度利
- 防火
- 準防火
- 風致
- 駐車場整
- 臨港
- 地区計画
- 他に、生産緑地地区があります。
- 都市計画道路
- 都市市高
- 都市市計
- 都市市計
- 都市市計
- 公共下水
- 都市下水路
- 下水処理場・下水ポンプ
- その他
- 土地区画整

この都市計画図(概要図)は、平成25年5月24日現在のものであり、作成以後、新たに決定又は変更することがあります。

主な都市計画決定・変更の最終発表

|         |              |         |             |
|---------|--------------|---------|-------------|
| 区域区分    | 平成25年 5月24日  | 用途地域    | 平成25年 5月24日 |
| 都市計画道路  | 平成21年 11月30日 | 都市計画公園等 | 平成20年 8月26日 |
| 都市計画下水道 | 平成22年 4月7日   | 地区計画    | 平成22年 9月12日 |

都市計画区域、区域区分(市街化区域、市街化調整区域)等、用途地域等の地域地区、地区計画等の区域、都市施設、市街地開発事業等の区域の位置及び区域は、その概要を示すものであり、詳細については、各利用の担当課に備え置く指定図書を縦覧してください。

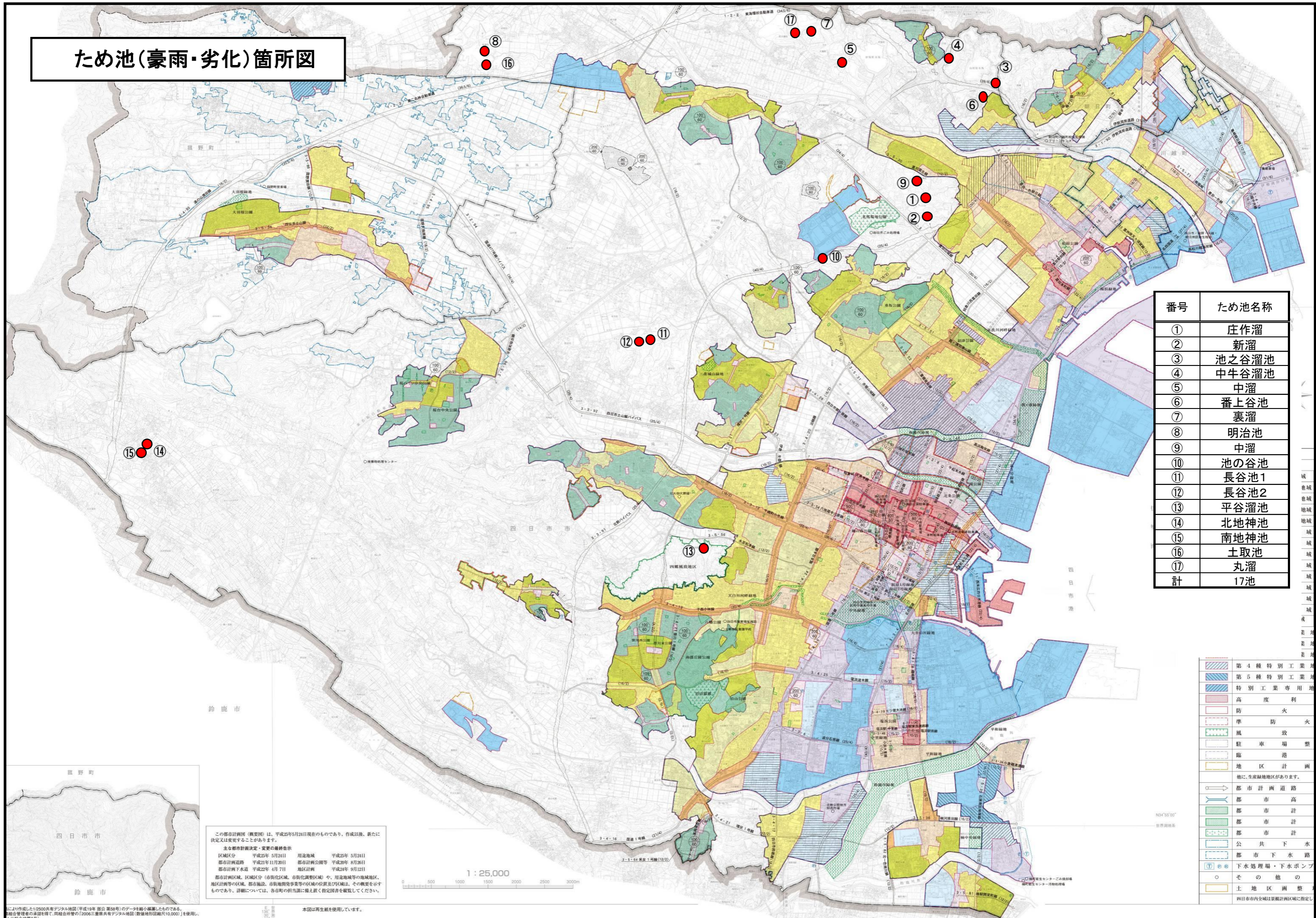
1 : 25,000

0 500 1000 1500 2000 2500 3000m

この図を作成した1:25,000共通デジタル地図(平成19年 国公第59号)のデータを縮小編集したものである。編集管理者の承認を得て、四国総合管の「2006年度共通デジタル地図(数値地形図10,000)」を使用している。

本図は再生紙を使用しています。

# ため池(豪雨・劣化)箇所図



| 番号 | ため池名称 |
|----|-------|
| ①  | 庄作溜   |
| ②  | 新溜    |
| ③  | 池之谷溜池 |
| ④  | 中牛谷溜池 |
| ⑤  | 中溜    |
| ⑥  | 番上谷池  |
| ⑦  | 裏溜    |
| ⑧  | 明治池   |
| ⑨  | 中溜    |
| ⑩  | 池の谷池  |
| ⑪  | 長谷池1  |
| ⑫  | 長谷池2  |
| ⑬  | 平谷溜池  |
| ⑭  | 北地神池  |
| ⑮  | 南地神池  |
| ⑯  | 土取池   |
| ⑰  | 丸溜    |
| 計  | 17池   |

|  |                 |
|--|-----------------|
|  | 第4種特別工業地        |
|  | 第5種特別工業地        |
|  | 特別工業専用          |
|  | 高度利             |
|  | 防火              |
|  | 準防火             |
|  | 風致              |
|  | 駐車場整            |
|  | 臨港              |
|  | 地区計画            |
|  | 他に、生産緑地地区があります。 |
|  | 都市計画道路          |
|  | 都市高             |
|  | 都市計             |
|  | 都市計             |
|  | 公共下水            |
|  | 都市下水路           |
|  | 下水処理場・下水ポンプ     |
|  | その他の            |
|  | 土地区画整           |

この都市計画図(概要図)は、平成25年5月24日現在のものであり、作成以後、新たに決定又は変更することがあります。

主な都市計画決定・変更の最終告示

|         |              |         |             |
|---------|--------------|---------|-------------|
| 区域区分    | 平成25年 5月24日  | 用途地域    | 平成25年 5月24日 |
| 都市計画道路  | 平成21年 11月20日 | 都市計画公園等 | 平成20年 8月26日 |
| 都市計画下水道 | 平成22年 4月 7日  | 地区計画    | 平成24年 8月12日 |

都市計画区域、区域区分(市街化区域、市街化調整区域)や、用途地域等の地域地区、地区計画等の区域、都市施設、市街地開発事業等の区域の位置及び区域は、その概要を示すものであり、詳細については、各市町の担当課に備え置く指定図書を閲覧してください。

本図は再生紙を使用しています。