
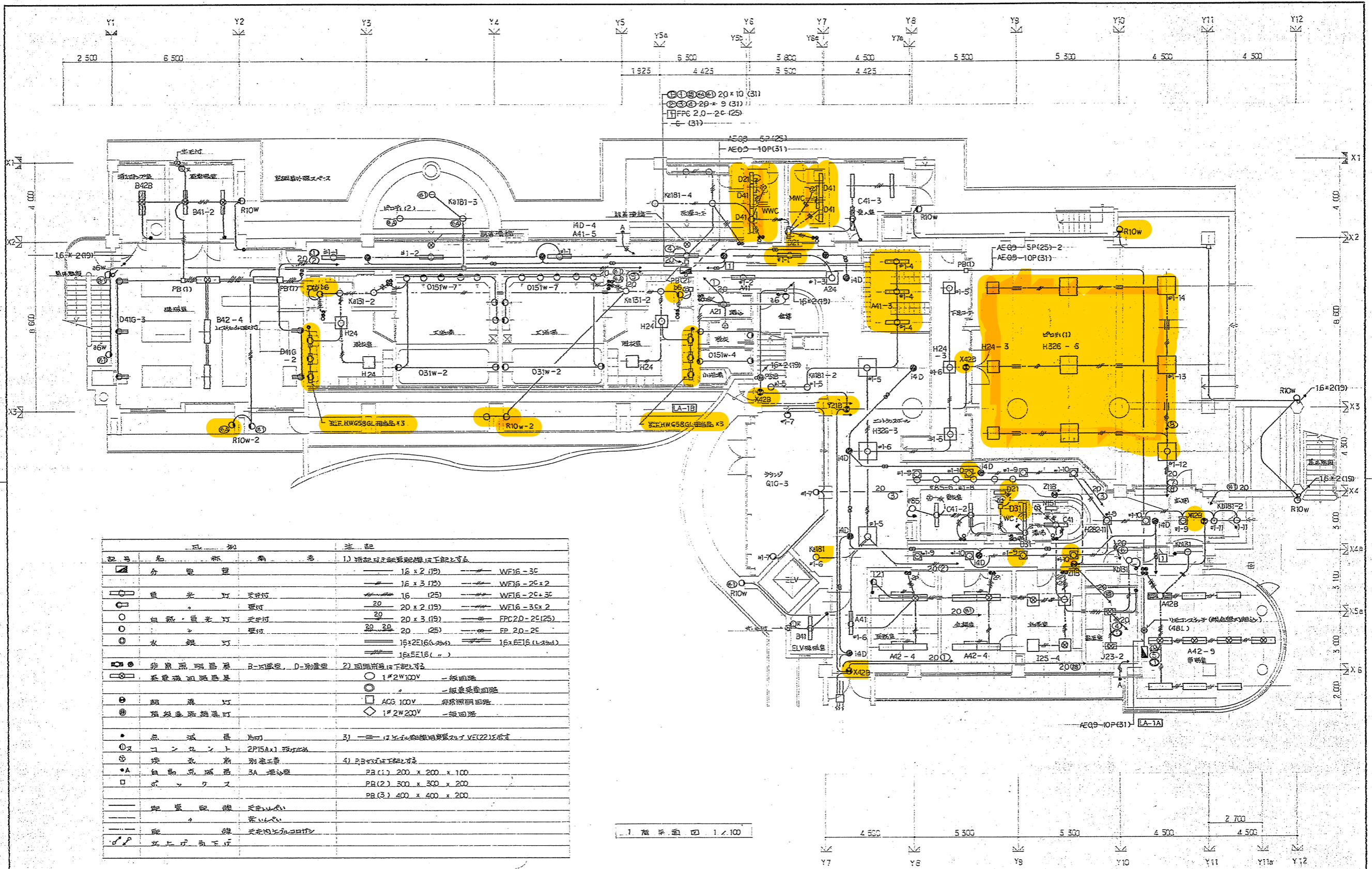


# 四日市市少年自然の家LED照明賃貸借

## 施工範囲図面

※各図面において、で着色された範囲は本契約の対象外とする

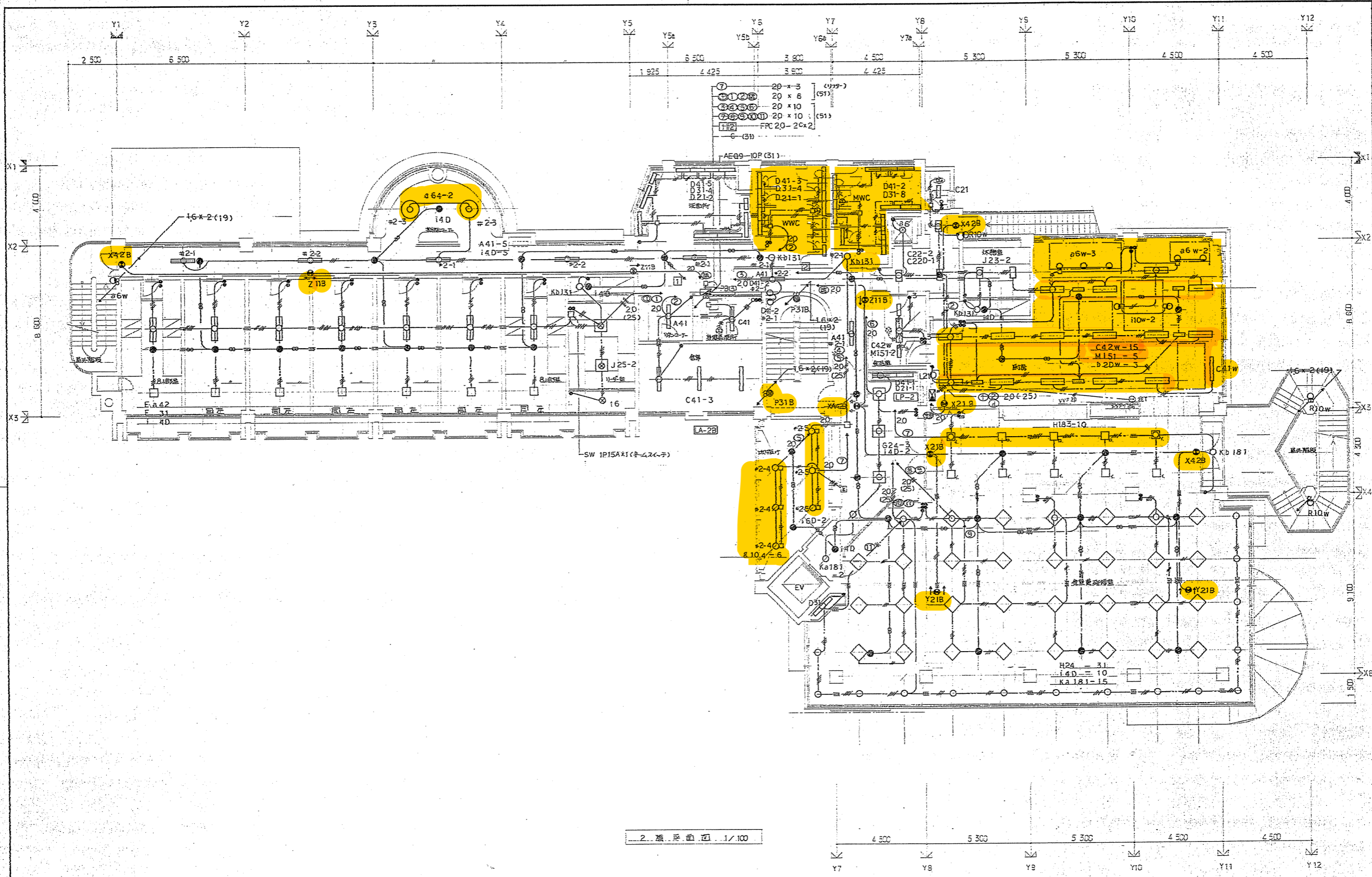


記号	名称	規格	注記
○	照明器具		1) 指定記号は配線図に下部と等価
○	照明器具	16 x 2 (19)	WF16-3E
○	照明器具	16 x 3 (19)	WF16-2C x 2
○	照明器具	16 (25)	WF16-2C x 3E
○	照明器具	20 x 2 (19)	WE16-3C x 2
○	照明器具	20	
○	照明器具	20 x 3 (19)	FPC20-2E(25)
○	照明器具	20 (25)	FP 20-2E
○	照明器具	16 x 2E(16 x 2)	16 x 6E(16 x 2)
○	照明器具	16 x 5E(16 x 5)	
○	非常用照明器具	B-別置型, D-別置型	2) 図面指定は下記と等価
○	非常用照明器具	○	1# 2W 100V - 一般回路
○	非常用照明器具	○	1# 2W 200V - 一般回路
○	非常用照明器具	□	AC 100V 非常照明回路
○	非常用照明器具	◇	1# 2W 200V - 一般回路
○	非常用照明器具	○	3) 1# 2W 100V 照度器具は VE(22)と等価
○	非常用照明器具	○	2P15A x 1 取付止め
○	非常用照明器具	○	4) 2P15A x 1 取付止め
○	非常用照明器具	○	3A 埋込型
○	非常用照明器具	○	PR(1) 200 x 200 x 100
○	非常用照明器具	○	PR(2) 300 x 300 x 200
○	非常用照明器具	○	PR(3) 400 x 400 x 200
○	非常用照明器具	○	天井埋込型
○	非常用照明器具	○	天井埋込型
○	非常用照明器具	○	天井埋込型
○	非常用照明器具	○	天井埋込型

北東角

少年自然の家建設工事 電気設備工事		<b>工事設計図</b>		No. 15	
縮尺:	設計者:	監理者:	図面番号:	設計番号:	設計年月日:
縮尺:	設計者:	監理者:	図面番号:	設計番号:	設計年月日:
縮尺:	設計者:	監理者:	図面番号:	設計番号:	設計年月日:

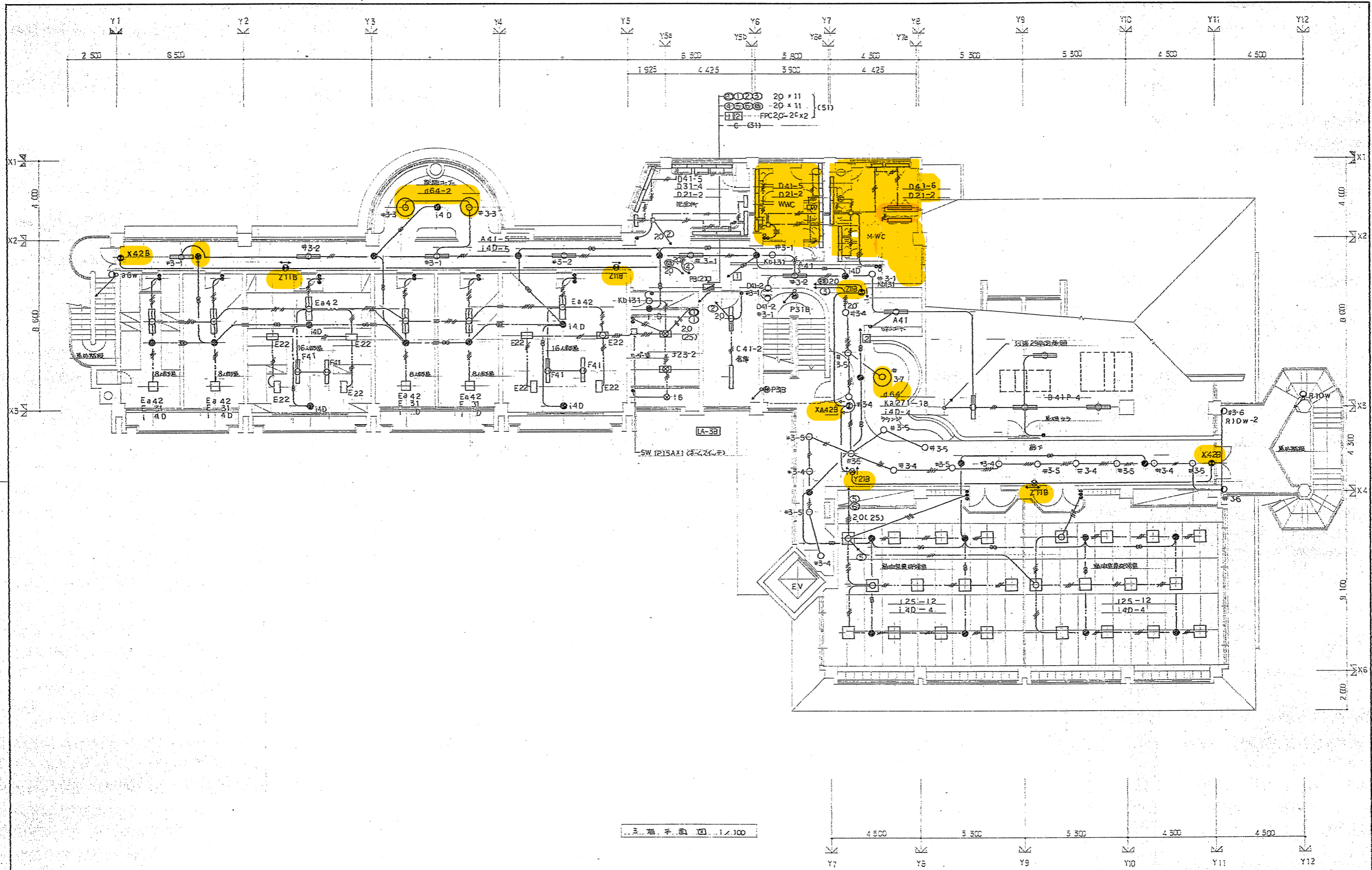
No. 15



2. 配線平面図 1/100


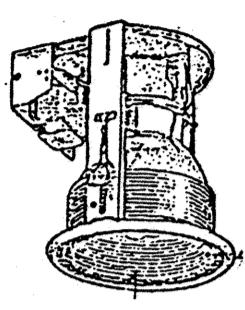
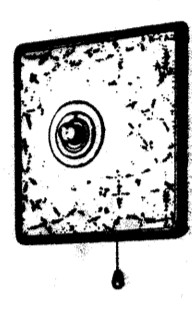


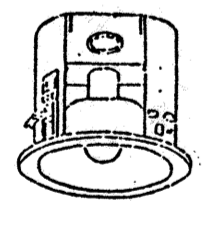

少年自然の家建設工事 電気設備工事		工事設計図		河合松永・竹下設計共同企業体		設計番号 86005		四日市市	
図	1:	設計者	河合松永・竹下設計共同企業体	代表	河合松永事務所(株) 第1291号	設計年月日	61.5	少年自然の家建設工事	
号	1:	作成日	昭和61年 月 日	代表	河合松永事務所(株) 第23495号	図尺	1/100	(電気設備工事)	
四日市市都市計画部建築課 1級建築士登録第 43755号 四日市市都市計画部建築課 1級建築士登録第 1559号 丸尾 勇				河合松永事務所(株) 第1291号 河合松永事務所(株) 第23495号		図名		配線2階平面図 No.17	

1:802 B2 (700%×485%)

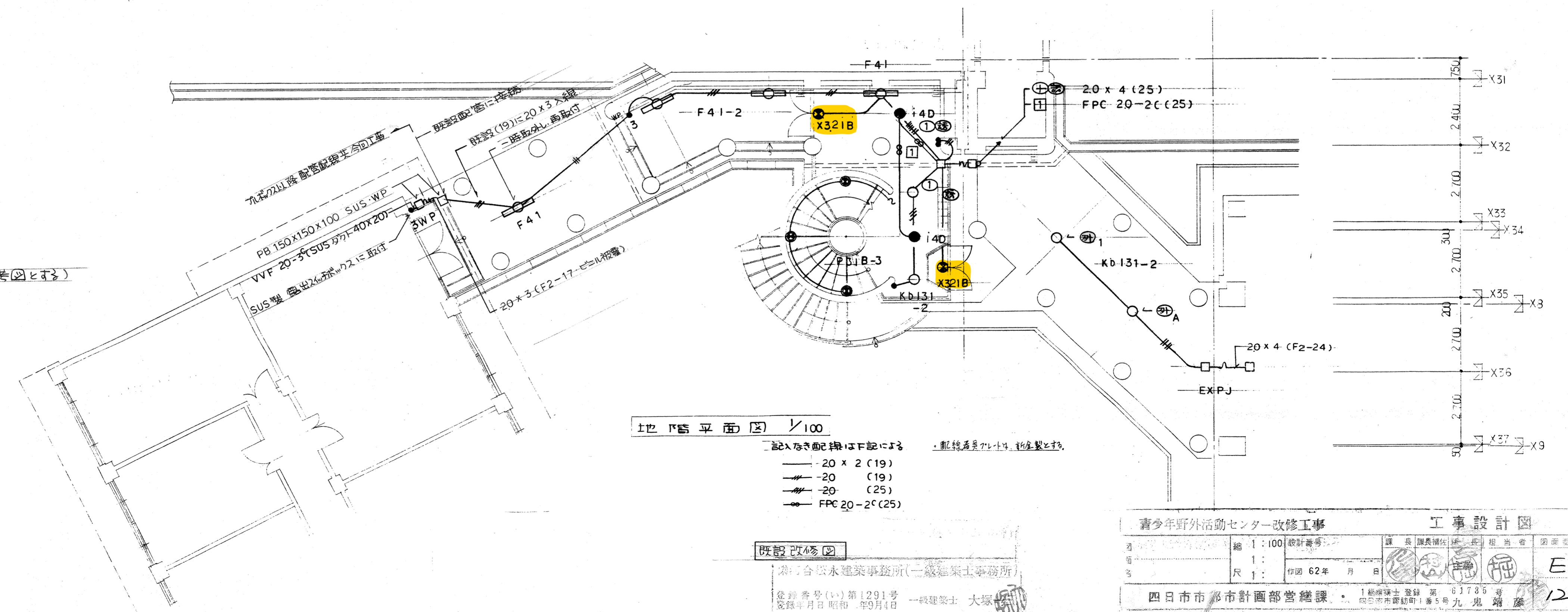
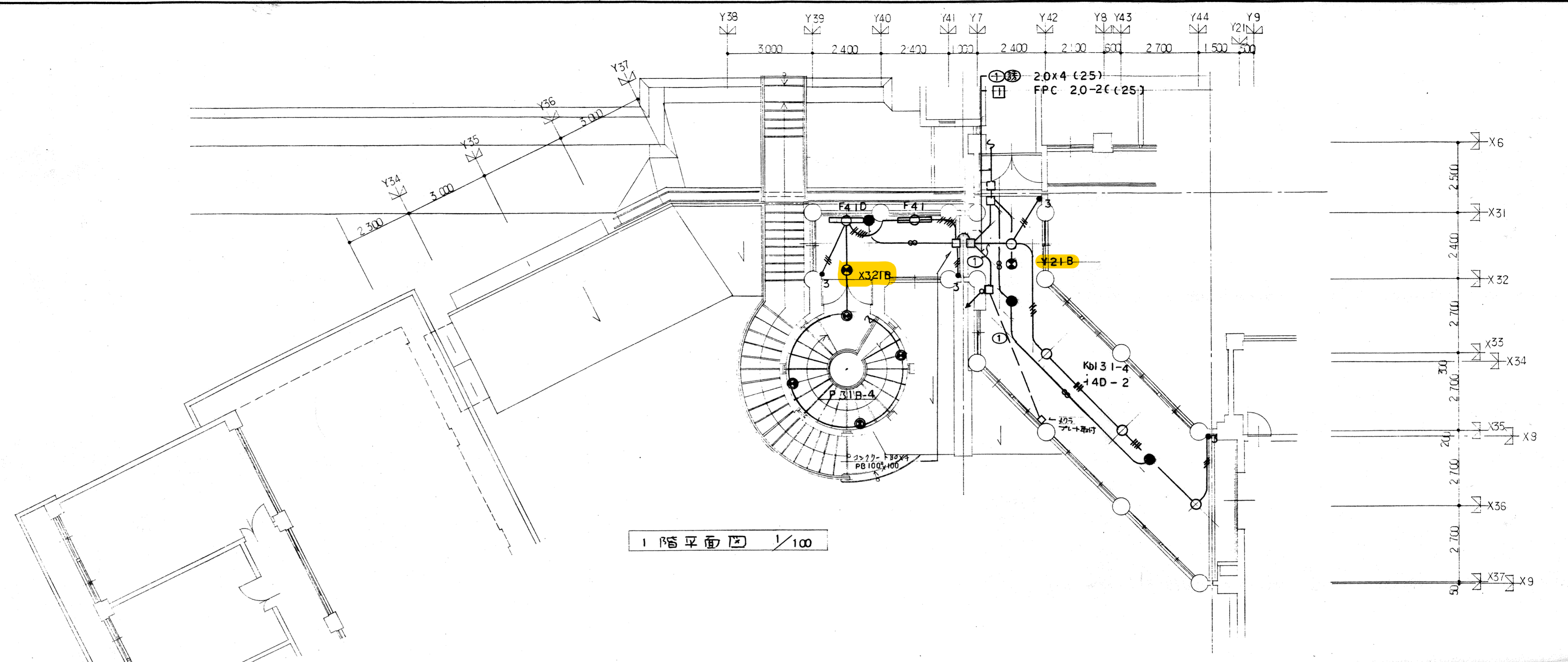


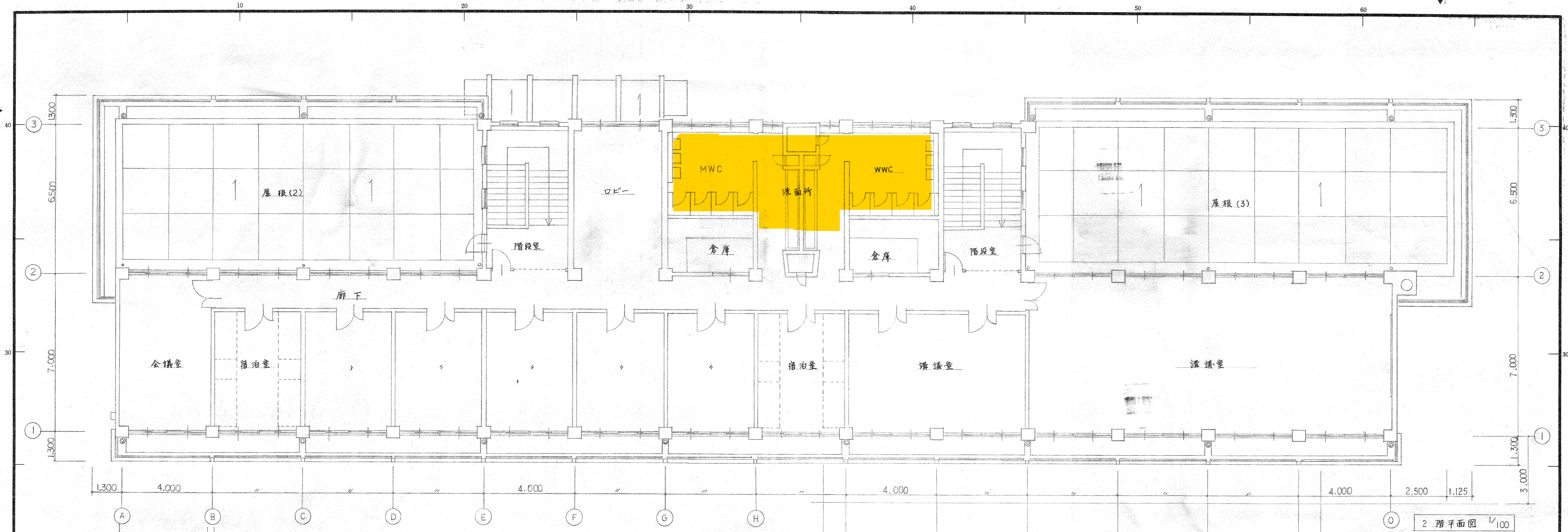
電 燈 3 照 手 面 図 1/100

少年自然の家建設工事 (電気設備工事)		工事設計図		河合松永・竹下設計共同企業体		四日市市	
図 1:	設計番号	図 2:	図面番号	代表 一級建築士事務所 (株) 第 1391 号	設計番号	85005	四日市市
図 1:	作成 51 年 月	図 3:	図面番号	代表 一級建築士 大塚一三 第 23458 号	設計年月日	61. 5.	少年自然の家建設工事
図 1:	作成 51 年 月	図 4:	図面番号		図面名称	電 燈 3 照 手 面 図	(電気設備工事)
四日市市都市計画課 建築指導課 1級建築士事務所 01735 号				1/100		No. 18	

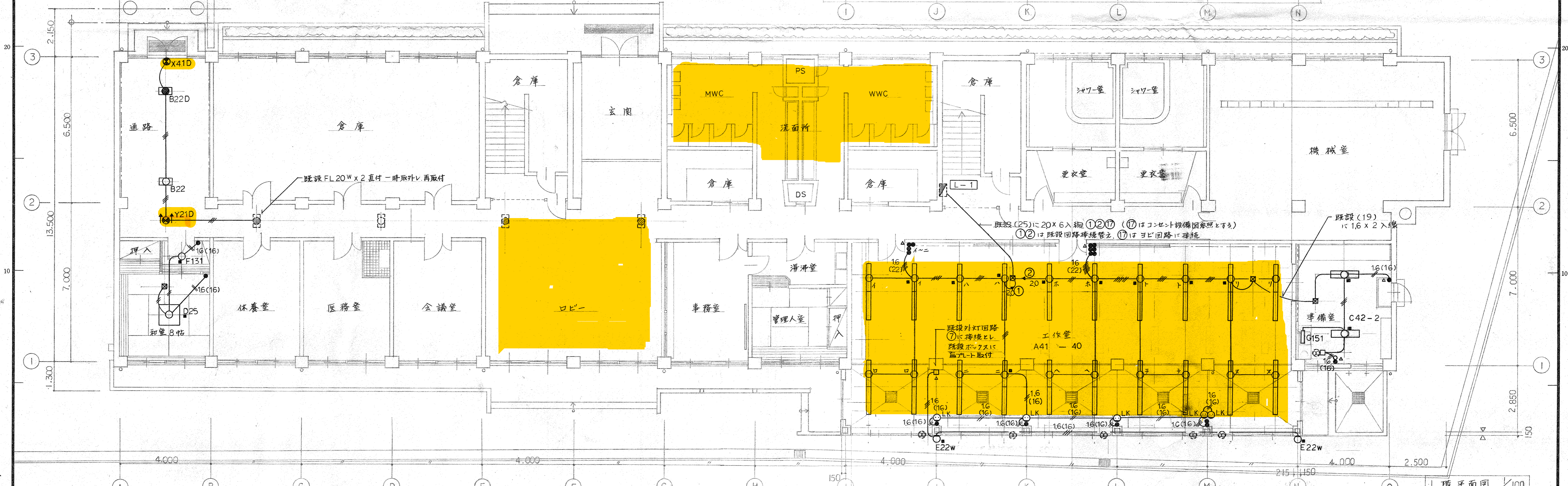
	
F	41 FL 40 WX 1
	4-1-D FL 40 WX 1+IL 20W 電源別置型
	
Kb	131 FUL 13 WX 1
	
P	31B FCL 30 WX 1 非常電源内蔵型
	
	SHI-FSF-10-321
X	321B FL 32 WX 1 非常電源内蔵型
	
	STI-FPF-13-201
Y	21B FL 20 WX 1 非常電源内蔵型
	
	KO-IR SS-40
T	4D IL 40W
	

(※図は参考図とする)





2階平面図 1/100



1階平面図 1/100

注記 1) 特記なき配線サイズは下記とする。

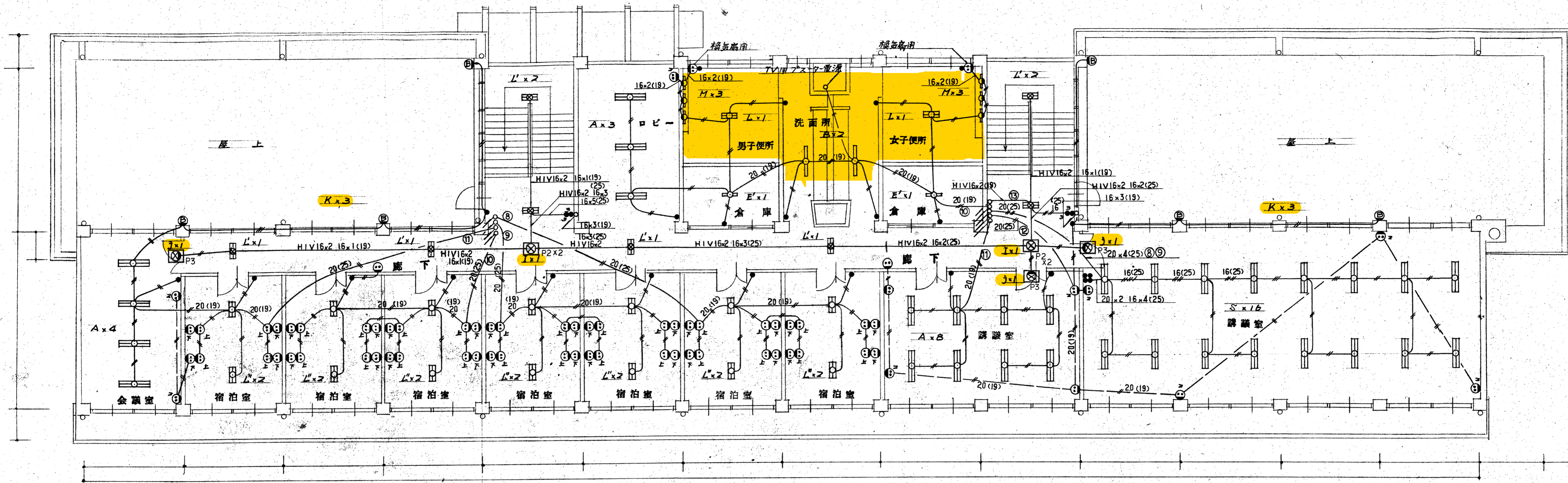
— VVF 1.6-2 <sup>c</sup> x 2 + 3 <sup>c</sup> (1 <sup>c</sup> はアース)	2) 図は既設配管に接続用の新設ボックスを示す。	3) 特記なき配管はVE管とする。
— VVF 1.6-2 <sup>c</sup>	△は引下部断り工事を示す。	
— VVF 2.0-3 <sup>c</sup>	■は、アウトレットボックス取付の照明器具を示す。	
— 1.6-2 <sup>c</sup> x 2		
— 1.6-2 <sup>c</sup> + 3 <sup>c</sup>		
— 1.6-3 <sup>c</sup> x 2		

河合松永建築事務所(一級建築士事務所)  
 登録番号(一)第1291号 一級建築士 大塚 隆  
 登録年月日 昭和 年9月4日

青少年野外活動センター改修工事 工事設計図

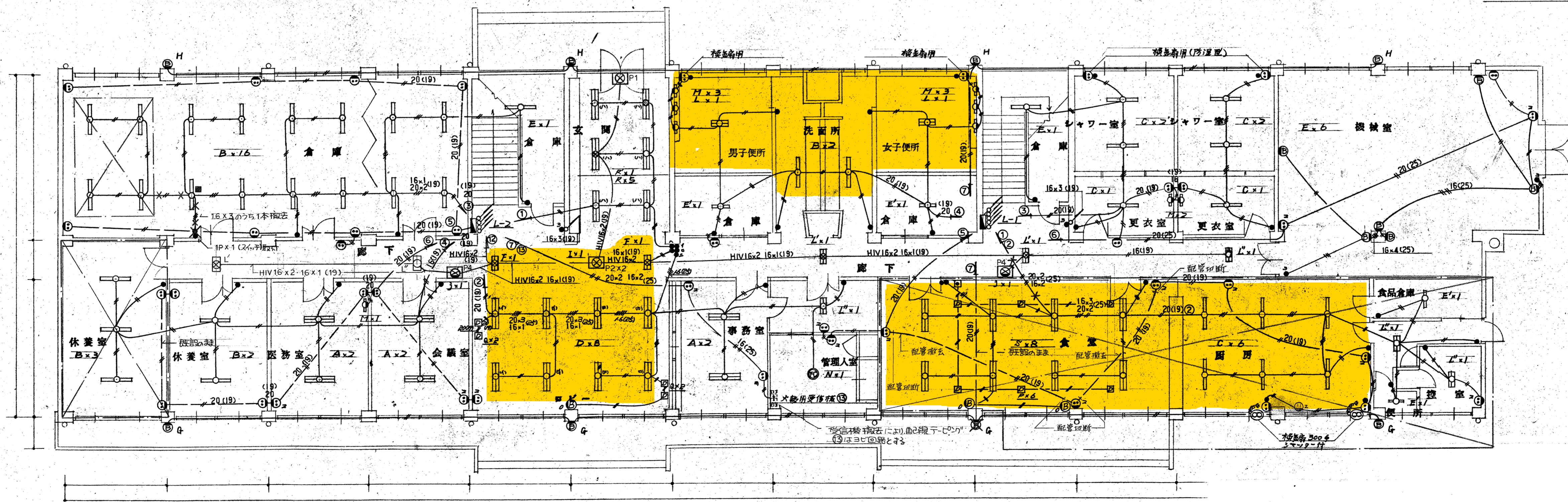
縮尺 1:100	設計番号	監理 課長補佐 保 長 担当者	図面番号
尺 1:1	作図 62年 月 日		E
尺 1:1			3

四日市市都市計画部営繕課 1級建築士登録第 61785号  
 四日市市環訪町1番5号九鬼 靖



2階平面図

特記ナキ箇所ハ16(19)配管  
 配線トスル 天井配管配線  
 床下

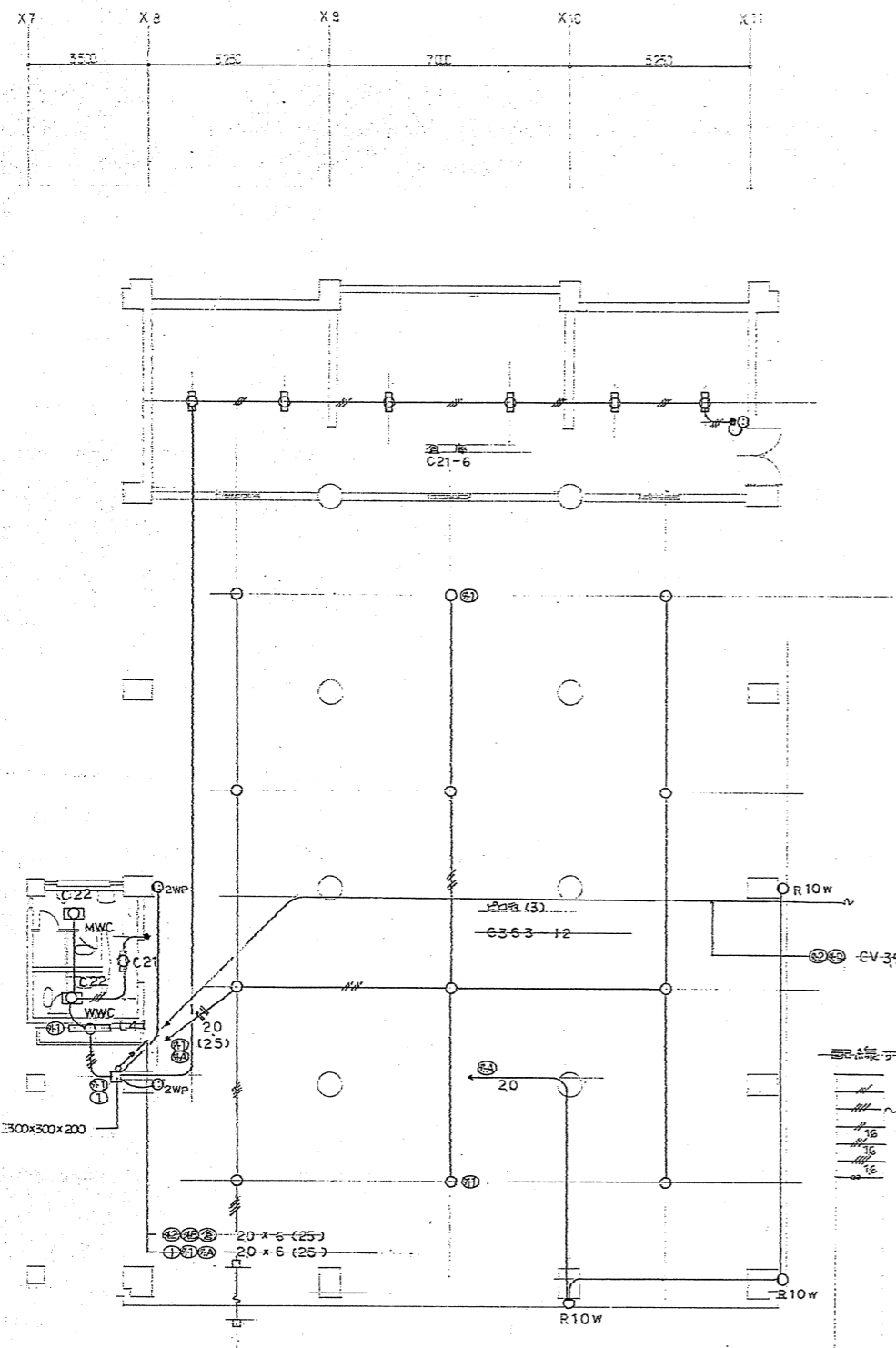


1階平面図

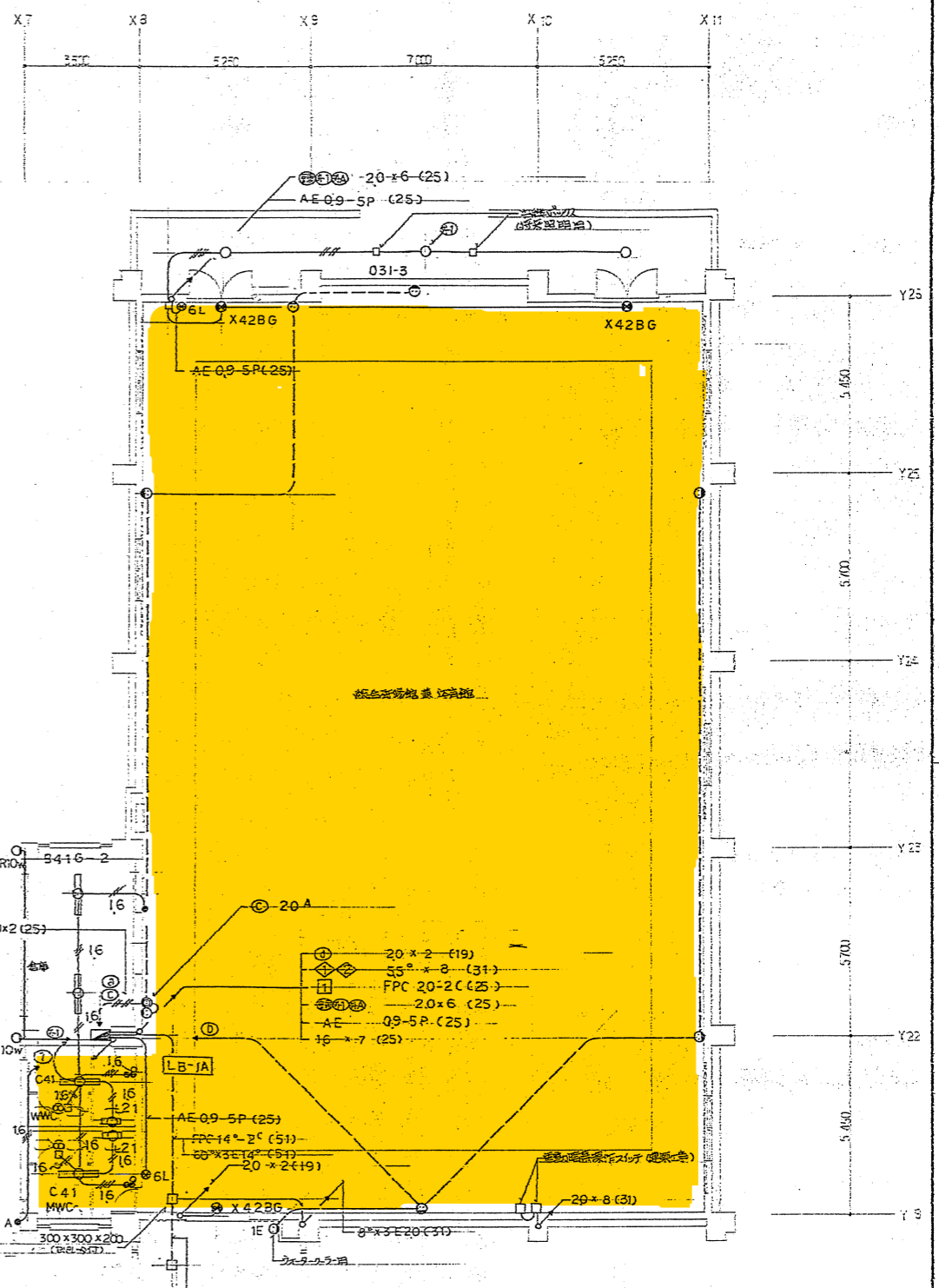
今回工事明細	
表示範囲内の機器、配線及び天井内ボックス撤去	既設諸等灯ハ別取替
上記範囲より他の範囲への配線は別記(特記なきは既設のまま)	P1 非難口 大型 (FL40W×2)
X 既設機器及び配線撤去	P2 室内通路 特殊工型 (FL40W×1)
一時取外し取付	P3 非難口 中型 (FL20W×1)
	P4 廊下通路 (FL10W×1)

河合松永建築事務所(一級建築士事務所)  
 登録番号(イ)第1291号 一級建築士 大阪一級  
 登録年月日 昭和 年9月4日

青少年野外活動センター改修工事		工事設計図	
縮 1:	設計番号	課長 課長補佐 係長 担当者	図面番号
尺 1:	作図 62年 月 日	主幹	E
四日市市都市計画部営繕課		1級建築士 登録 第 61735 号	8
		四日市市岡崎町1番5号 九鬼 啓	



地盤平面図 1/100



1階平面図 1/100

- 配線ケーブル径
- 20x2 (19)
  - 20 (19)
  - 20 (25)
  - 16 (19)
  - 16 (25)
  - FPC 20-2C (25)

少年自然の家建設工事 (電気設備工事)		工事設計図		河合松永・竹下設計共同企業体		設計番号 86005		四日市市	
図 1:	図 1:	図 1:	図 1:	代表 一級建築士事務所 (印) 第 1291 号	設計年月日 61. 5.	少年自然の家建設工事 (電気設備工事)		図名 床盤図	
四日市市都市計画部営繕課				一級建築士事務所 第 61785 号		縮尺 1/100		図例 No. 30	