

回 答 書

令和5年10月23日

四日市市長 森 智広

「霞ヶ浦野球場仮設事務所賃貸借」に関する質問について、下記のとおり回答します。

No.	質問事項	回答
1	仮設建物の撤去後の復旧はどこまで必要ですか。(計画地盤は緑地?)	地盤は、透水性コンクリート舗装自然石仕上げとなっております。 汚れがある場合は清掃等で汚れの除却。 地盤割れがある場合は、現状復旧が必要です。
2	収容人数を教えてください。	最大常駐7名を想定しております。
3	計画敷地の敷地図・求積図のデータをいただきたいです。	別添1のとおりです。

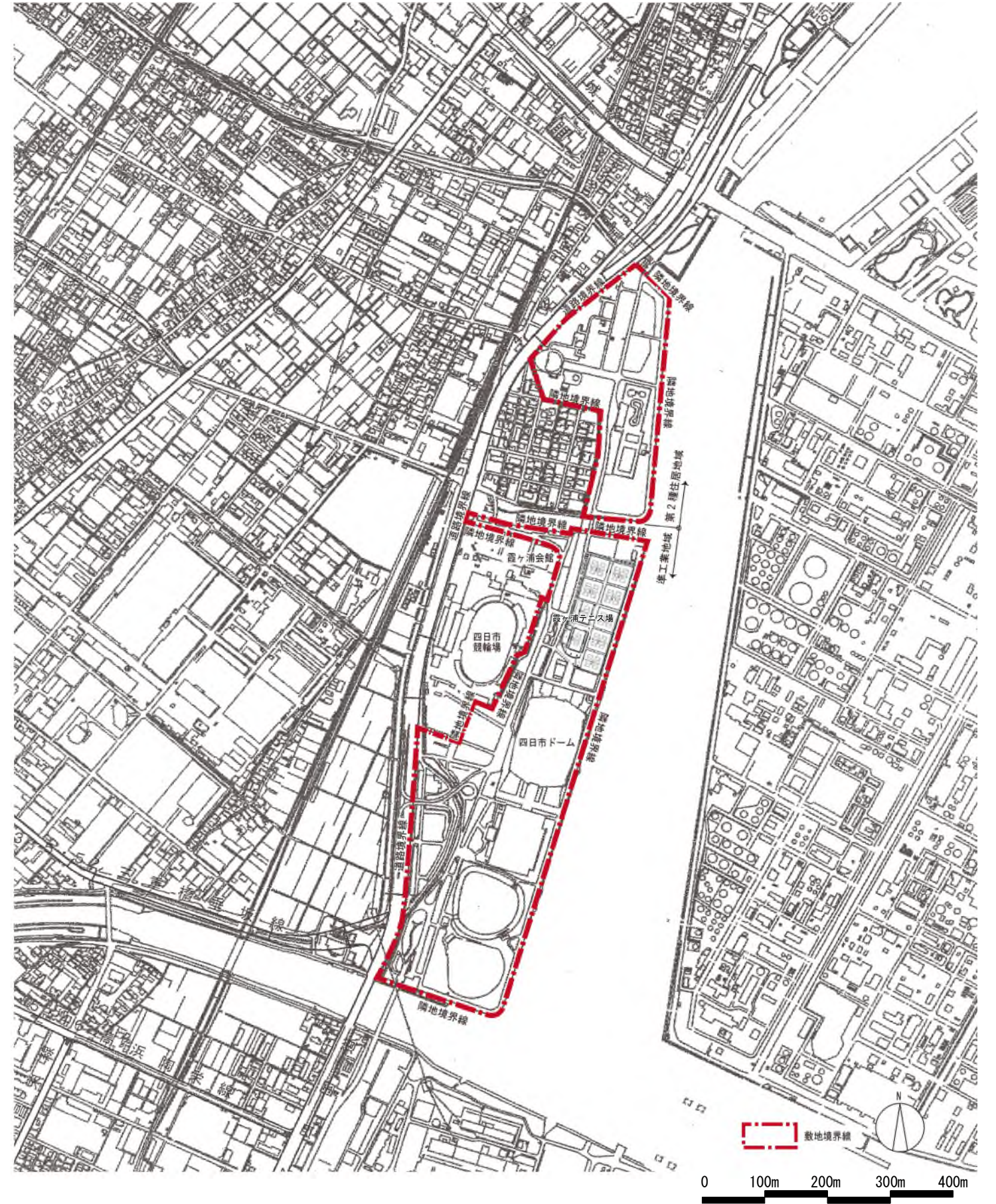
4	<p>計画敷地には既存建築物はありますか。ある場合は適合建築物という認識でよろしいでしょうか。確認済み・検査済証もいただきたいです。 (別紙 2 だけでは判断できない)</p>	<p>既存建築物として、霞ヶ浦第 3 野球場があります。確認・検査済証は別添 2 のとおりです。計画敷地については別添 1 を参考にしてください。</p>
5	<p>「賃貸借設計書」に「給排水設備工事」で「既設放流柵接続」とありますが、既設柵の位置と計画建物位置からの距離が分かる資料をいただきたいです。その他埋設管が分かる資料もいただけますでしょうか。</p>	<p>別添 3 の資料を参考にしてください。 なお、建物の正式な位置や接続する排水柵については落札後協議により決定します。</p>
6	<p>主任技術者の兼任は必要でしょうか。 また、現場代理人は適時に現場管理でよろしいでしょうか</p>	<p>調達公告のとおりです。</p>
7	<p>建物の登記は必要でしょうか。</p>	<p>不要です。</p>
8	<p>公租公課負担金は必要でしょうか。</p>	<p>固定資産税や都市計画税については、所管する部署である資産税課にて不要であることを確認しております。</p>

9	賃貸借契約について、本件は債務負担行為案件・長期継続案件のどちらですか。	債務負担行為案件となっております。
10	契約中に途中解約が発生した場合の残金額の保全はどうなりますか。	仕様書・契約書案で定められているとおりです。

建築概要

敷地概要		建物概要	
地名地番	三重県四日市市大字羽津甲5169他(霞ヶ浦緑地内)	主要用途	観覧場
敷地面積	314,737.61㎡	工事種別	増築
用途地域	第2種住居地域、準工業地域	建築面積	増築: 814.85㎡(野球場)
防火地域	指定なし(法22条指定区域)		増築: 9.94㎡(チケット売り場)
都市計画	都市計画区域内(市街化区域)		既設: 35,975.09㎡
その他の区域	都市計画緑地(霞ヶ浦緑地)		合計: 36,799.88㎡
道路	西側 1項1号道路 幅員: 28m(国道23号)	延べ面積	増築: 1,378.87㎡(野球場)
日影規制	測定面: 4m、規制時間: 5m-5時間 / 10m-3時間		増築: 7.95㎡(チケット売り場)
基準容積率(%)	200%		既設: 35,782.83㎡
基準建ぺい率(%)	12%(都市公画法第4条、施行令第6条1項2項)		合計: 37,169.65㎡
		容積対象	増築: 1,363.05㎡(野球場)
			増築: 7.95㎡(チケット売り場)
			既設: 35,771.86㎡
			合計: 37,142.86㎡
			建ぺい率: 11.69% < 12%
			容積率: 11.80% < 200%

付近見取図 1/4000



概要					
建物名	霞ヶ浦緑地野球場	建物名	霞ヶ浦緑地野球場(チケット売り場)	名称	防球ネット
用途	観覧場	用途	事務所	工作物	鉄塔
工事種別	新築	工事種別	新築	工事種別	新築
階数	地上3階 地下階なし	階数	地上1階 地下階なし	構造	鋼管、コンクリートボール
構造	鉄筋コンクリート造	構造	鉄筋コンクリート造	最高高さ	10.50m~30.35m(計画地盤高からの高さ)
構造制限	耐火建築物	構造制限	その他建築物		
最高高さ	16.35m	最高高さ	3.80m		
建築面積	814.85㎡	建築面積	9.94㎡		
3階床面積	647.56㎡	1階床面積	7.95㎡		
2階床面積	146.73㎡	延べ面積	7.95㎡		
1階床面積	584.58㎡				
延べ面積	1,378.87㎡				
名称	照明塔	名称	バックスクリーン	名称	国旗掲揚塔
工作物	鉄塔	工作物	-	工作物	-
工事種別	新築	工事種別	新築	工事種別	新築
構造	鉄柱	構造	鉄骨造	構造	鉄柱
最高高さ	33.8m(設計GLからの高さ)	最高高さ	9.6m(設計GLからの高さ)	最高高さ	10.0m(設計GLからの高さ)
名称	スコアボード				
工作物	-				
工事種別	新築				
構造	鉄骨造				
最高高さ	3.8m				

■申請部分以外の建築面積  
H30計済建築四日市市00001号における申請部分以外の建築面積: 36,373.39㎡  
上記から変更した部分の建築面積【既存建物除去】(クラブハウス:344.49㎡)(トイレ:43.20㎡)(身障者用トイレ:10.61㎡)  
よって申請部分以外の建築面積は36,373.39-344.49-43.20-10.61=35,975.09㎡

■申請部分以外の延べ面積  
H30計済建築四日市市00001号における申請部分以外の延べ面積: 36,169.40㎡  
上記から変更した部分の延べ面積【既存建物除去】(クラブハウス:337.86㎡)(トイレ:38.10㎡)(身障者用トイレ:10.61㎡)  
よって申請部分以外の延べ面積は36,169.40-337.86-38.10-10.61=35,782.83㎡

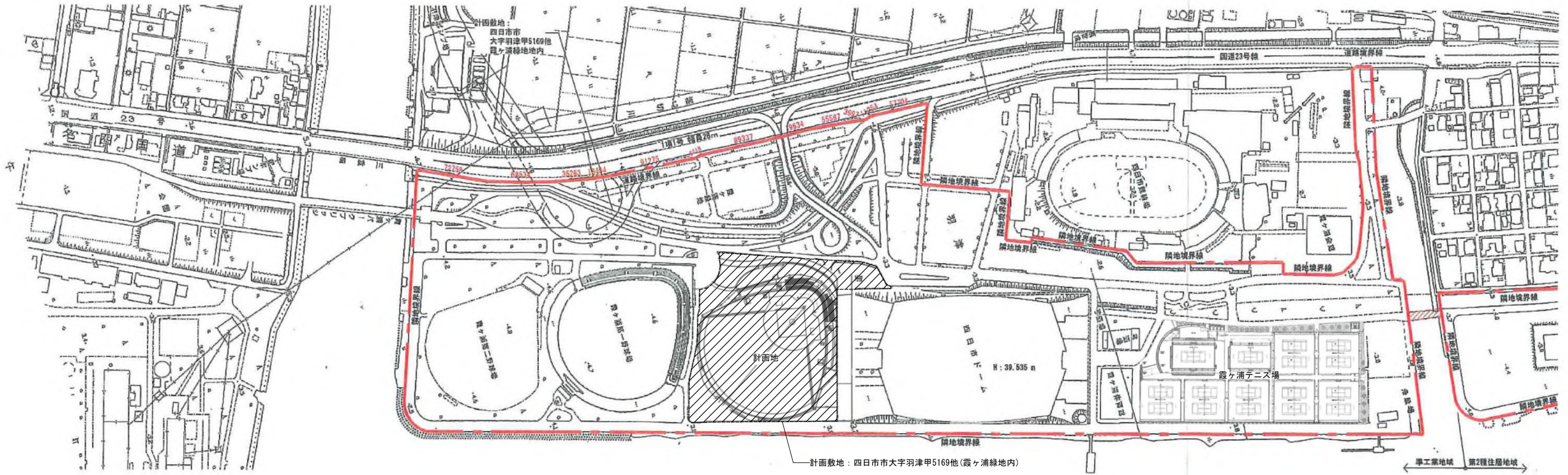
■申請部分以外の容積対象延べ面積  
H30計済建築四日市市00001号における申請部分以外の容積対象延べ面積: 36,158.43㎡  
上記から変更した部分の容積対象延べ面積【既存建物除去】(クラブハウス:337.86㎡)(トイレ:38.10㎡)(身障者用トイレ:10.61㎡)  
よって申請部分以外の容積対象延べ面積は36,158.43-337.86-38.10-10.61=35,771.86㎡

H30計済建築四日市市00001号(平成30年4月23日検査済証交付)により、敷地内の既存建築物は法適合性に問題ないとされており、その後当時より敷地の変更はない。

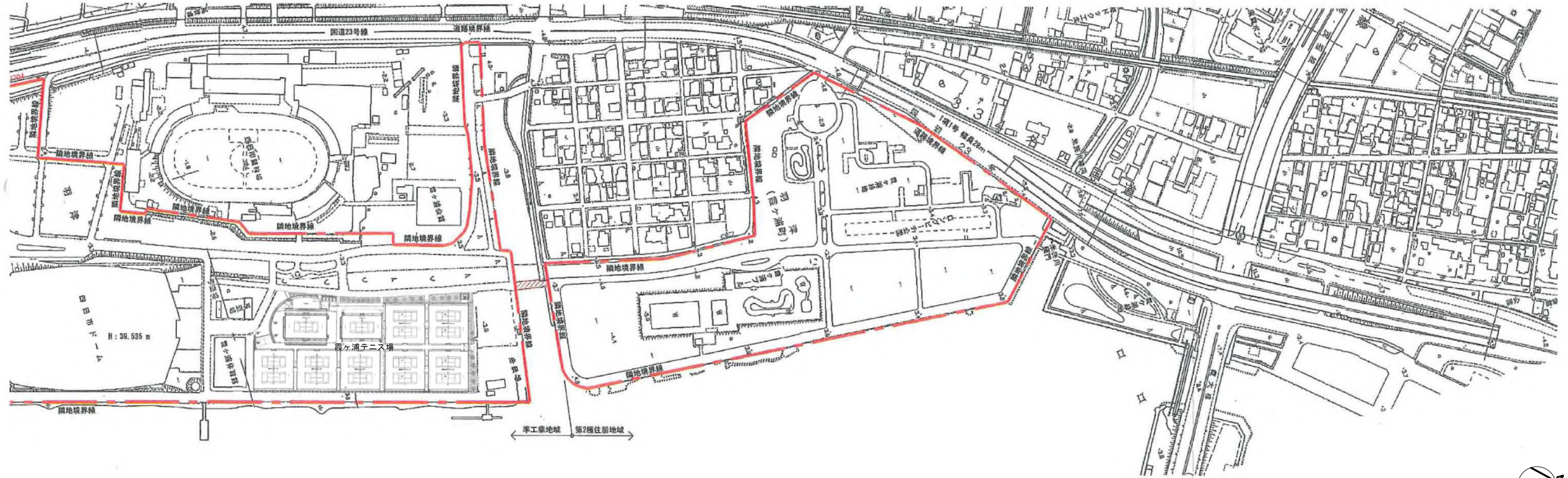
完成図

工事名称	霞ヶ浦緑地新野球場整備工事(建築工事)			設計年月	平成30年3月
設計者	株式会社 緑企画設計	名古屋支店	一級建築士事務所 愛知県知事登録 (イ-29) 第11452号 一級建築士(大臣) 第270315号 管理建築士 大綱 和行	図面名称	建築概要・付近見取図
縮尺	1/4000			図面番号	A-006

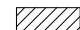
※A3版の場合は50%縮小とする。



敷地全体図 S=1/2500



敷地全体図 S=1/2500

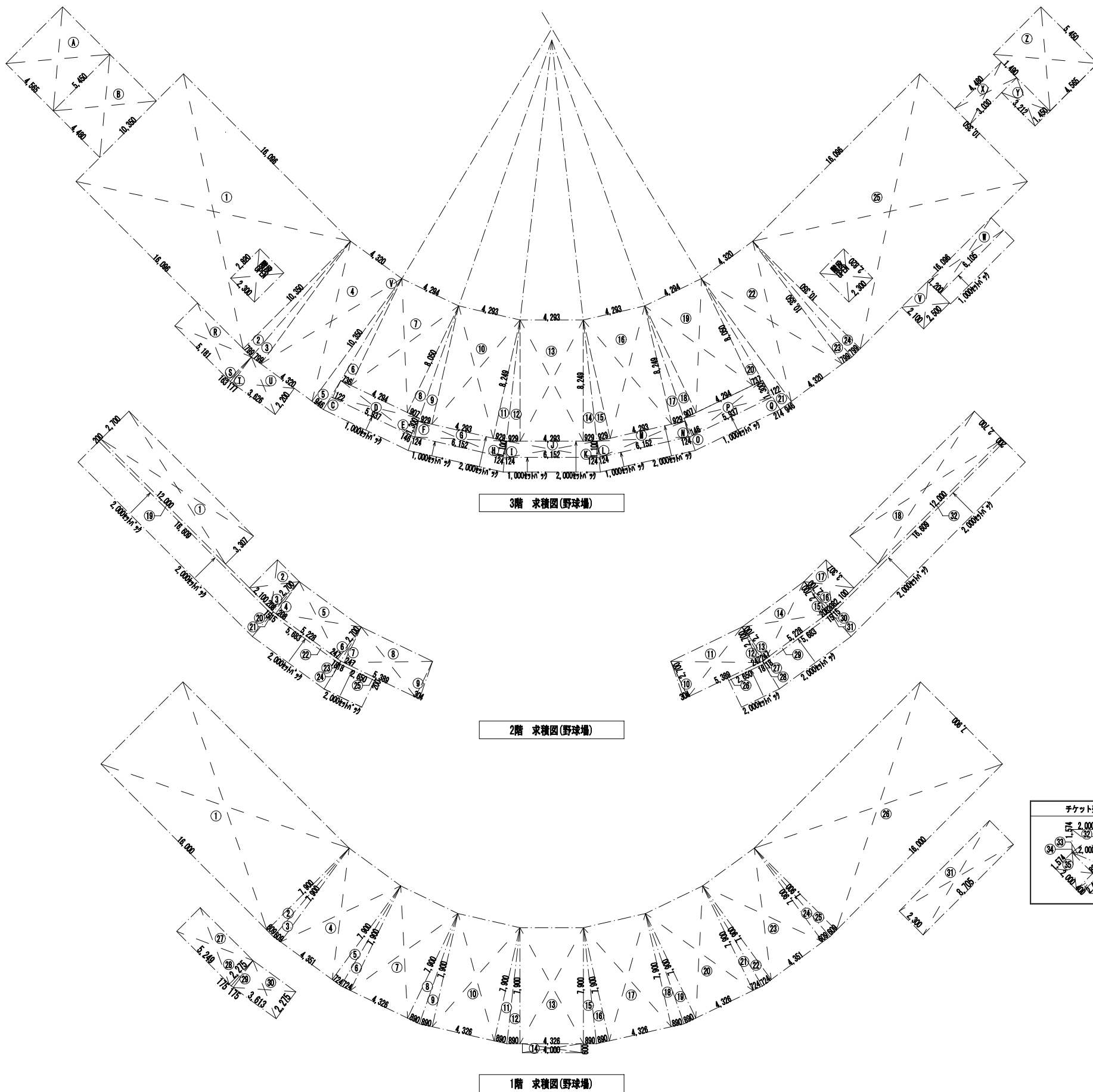
 : 運河占用範囲  
 管理者(市街地整備・公園課)と協議済み  
 接道長さ: 529.90m



完成図

E	工事名称	霞ヶ浦緑地新野球場整備工事(建築工事)	設計年月	平成30年3月
	■	 株式会社 株式会社 株式会社 名古屋支店 一級建築士事務所 愛知県知事登録 (L-29) 第11452号 一級建築士(大臣) 第270315号 管理建築士 大綱 和行	図面名称	敷地全体図
			縮尺	1/2500
			図面番号	A-007

※A3版の場合は50%縮小とする。



3階 求積図(野球場)				建集面積 面積表(野球場)				
記号	計算式(m)	面積(m <sup>2</sup> )	記号	計算式(m)	面積(m <sup>2</sup> )	記号	計算式(m)	面積(m <sup>2</sup> )
①	16.086×10.35	166.5836	⑩	4.293×8.249	35.412957	④	4.585×5.450	24.97925
②	0.799×10.35×0.5	4.134825	⑪	0.929×8.249×0.5	3.83166	⑤	4.480×5.450	24.4160
③	0.799×10.35×0.5	4.134825	⑫	0.907×8.050×0.5	3.650675	⑥	0.122×1.30×0.5	0.07930
④	4.320×10.35	44.7120	⑬	4.294×8.050	34.5667	⑦	5.937×1.30	7.71810
⑤	0.946×10.35×0.5	4.89555	⑭	0.737×8.050×0.5	2.96425	⑧	0.146×1.30×0.5	0.09490
⑥	0.736×8.050×0.5	2.9624	⑮	0.946×10.35×0.5	4.89555	⑨	0.124×1.10×0.5	0.0682
⑦	4.294×8.050	34.5667	⑯	4.320×10.35	44.7120	⑩	3.826×2.20	7.9772
⑧	0.907×8.050×0.5	3.650675	⑰	0.799×10.35×0.5	4.134825	⑪	2.10×2.50	5.2500
⑨	0.929×8.249×0.5	3.83166	⑱	0.799×10.35×0.5	4.134825	⑫	0.124×1.10×0.5	0.0682
⑩	0.929×8.249×0.5	3.83166	⑲	0.799×10.35×0.5	4.134825	⑬	0.124×1.10×0.5	0.0682
⑪	0.929×8.249×0.5	3.83166	⑳	16.086×10.35	166.5836	⑭	6.152×1.10	6.76720
⑫	0.929×8.249×0.5	3.83166	㉑	2.820×2.30×2箇所	-12.9720	⑮	0.124×1.10×0.5	0.0682
⑬	4.293×8.249	35.412957	㉒			⑯	6.152×1.10	6.76720
⑭	0.929×8.249×0.5	3.83166	㉓			⑰	0.124×1.10×0.5	0.0682
⑮	0.929×8.249×0.5	3.83166	㉔			⑱	0.146×1.30×0.5	0.09490
			合計面積	647.582006		合計面積	167.29990	

2階 求積図(野球場)				床面積 面積表(チケット売場)				
記号	計算式(m)	面積(m <sup>2</sup> )	記号	計算式(m)	面積(m <sup>2</sup> )	記号	計算式(m)	面積(m <sup>2</sup> )
①	12.00×2.70	32.400	⑪	5.389×2.70	14.5503	①	0.015×0.20×0.5	0.0015
②	2.100×2.70	5.6700	⑫	0.247×2.70×0.5	0.33345	②	0.015×0.20×0.5	0.0015
③	0.208×2.70×0.5	0.2808	⑬	0.247×2.70×0.5	0.33345	③	0.018×0.20×0.5	0.0018
④	0.208×2.70×0.5	0.2808	⑭	5.228×2.70	14.1156	④	0.018×0.20×0.5	0.0018
⑤	5.228×2.70	14.1156	⑮	0.208×2.70×0.5	0.2808	⑤	2.650×0.20	0.5300
⑥	0.247×2.70×0.5	0.33345	⑯	0.208×2.70×0.5	0.2808	⑥	2.650×0.20	0.5300
⑦	0.247×2.70×0.5	0.33345	⑰	2.100×2.70	5.6700	⑦	0.018×0.20×0.5	0.0018
⑧	5.389×2.70	14.5503	⑱	12.00×2.70	32.400	⑧	0.018×0.20×0.5	0.0018
⑨	0.304×2.70×0.5	0.4104	⑲	16.609×0.20	3.32180	⑨	0.015×0.20×0.5	0.0015
⑩	0.304×2.70×0.5	0.4104	⑳	0.015×0.20×0.5	0.0015	⑩	0.015×0.20×0.5	0.0015
			合計面積	146.7396				

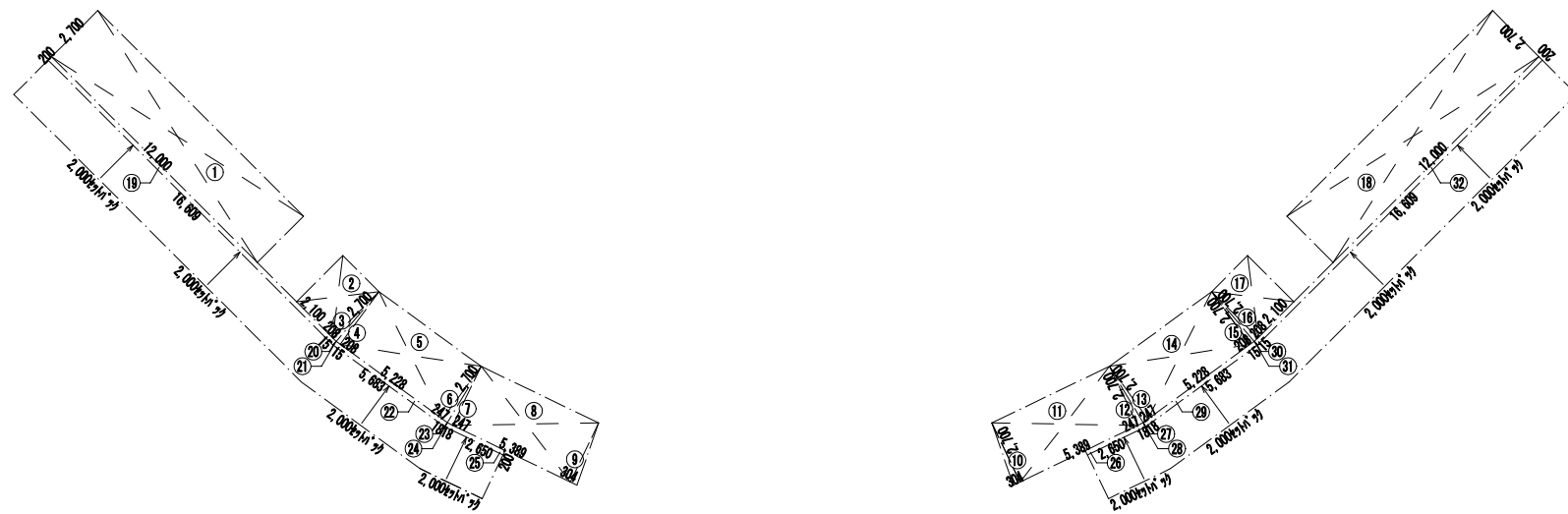
1階 求積図(野球場)				床面積 面積表(チケット売場)				
記号	計算式(m)	面積(m <sup>2</sup> )	記号	計算式(m)	面積(m <sup>2</sup> )	記号	計算式(m)	面積(m <sup>2</sup> )
①	16.00×7.90	126.400	⑫	0.89×7.90×0.5	3.5155	⑪	4.351×7.90	34.3729
②	0.609×7.90×0.5	2.40555	⑬	4.326×7.90	34.1754	⑫	0.609×7.90×0.5	2.40555
③	0.609×7.90×0.5	2.40555	⑭	4.00×0.60	2.400	⑬	0.609×7.90×0.5	2.40555
④	4.351×7.90	34.3729	⑮	0.89×7.90×0.5	3.5155	⑭	16.00×7.90	126.400
⑤	0.724×7.90×0.5	2.85980	⑯	0.89×7.90×0.5	3.5155	⑮	5.240×2.275	11.94147
⑥	0.724×7.90×0.5	2.85980	⑰	4.326×7.90	34.1754	⑯	0.175×2.275×0.5	0.199063
⑦	4.326×7.90	34.1754	⑱	0.89×7.90×0.5	3.5155	⑰	0.175×2.275×0.5	0.199063
⑧	0.89×7.90×0.5	3.51550	⑲	0.89×7.90×0.5	3.5155	⑱	3.613×2.275	8.219575
⑨	0.89×7.90×0.5	3.51550	⑳	4.326×7.90	34.1754	⑲	2.402×0.40	0.96080
⑩	4.326×7.90	34.1754	㉑	0.724×7.90×0.5	2.8598	⑳	0.166×0.40×0.5	0.033200
⑪	0.89×7.90×0.5	3.5155	㉒	0.724×7.90×0.5	2.8598	㉑	2.402×0.40	0.96080
			合計面積	594.588871		合計	7.9520	

延べ面積	面積表(野球場)	建築面積	面積表(野球場)	容積率算定延べ面積	面積表(野球場)	面積表(チケット売場)	
1階床面積	584.58	3階床面積	647.56	1階床面積	584.58	(チケット売場)延べ面積 合計	7.95
2階床面積	146.73	建築面積として含む面積	167.29	1階 面積除外部分(EV)	-7.91	(チケット売場)建築面積 合計	9.94
3階床面積	647.56			2階床面積	146.73		
				3階床面積	647.56		
				3階 面積除外部分(EV)	-7.91		
延べ面積 合計	1,378.87	建築面積 合計	814.85	合計 床面積	1,363.05		

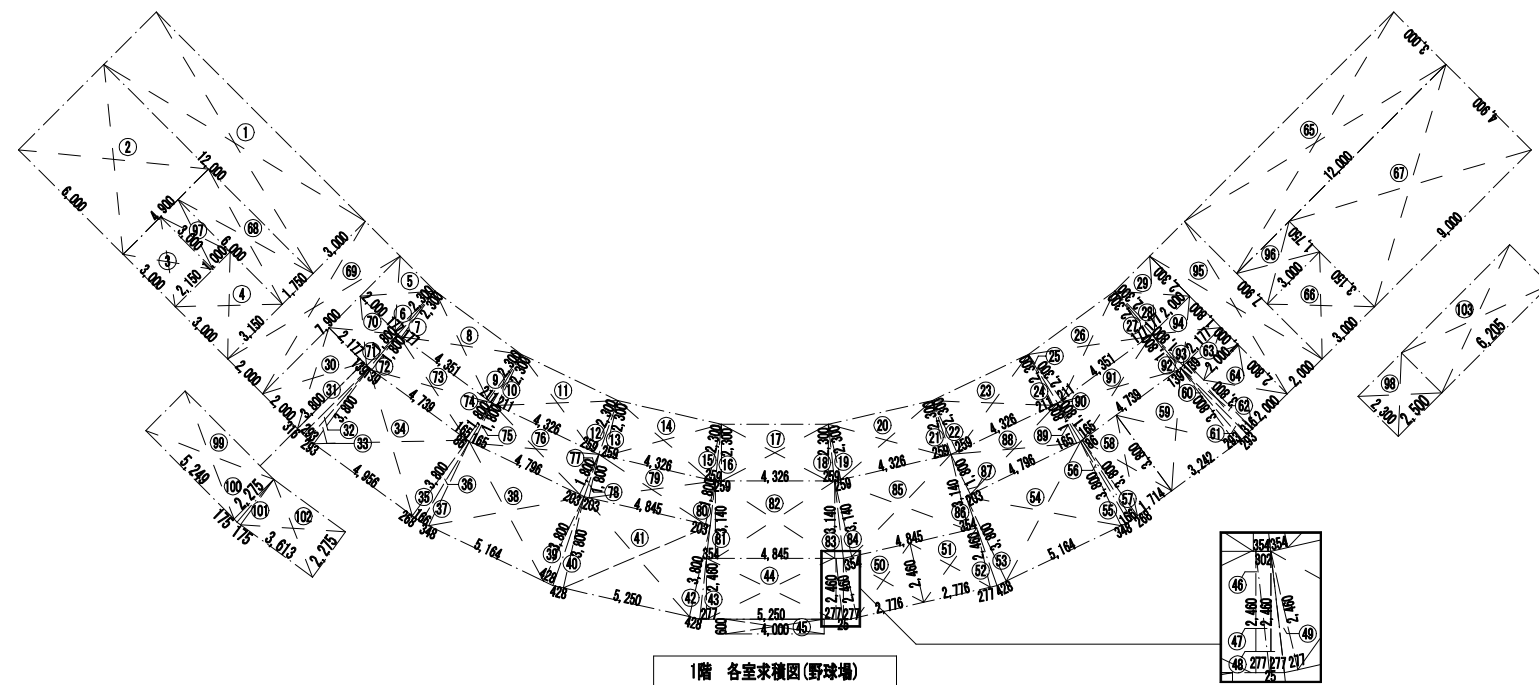
完成図

E 本	工事名称	霞ヶ浦緑地新野球場整備工事(建築工事)	設計年月	平成30年3月
	設計者	株式会社 緑企画設計 名古屋支店 一級建築士事務所 豊川知事登録 (L-29) 第11452号 一級建築士(大臣) 第270315号 管理建築士 大崎 和行	図面名称	求積図・面積表
			縮尺	1/150
			図面番号	A-010

※A3版の場合は50%縮小とする。



2階 各室求積図(野球場)



1階 各室求積図(野球場)

記号	計算式(m)	面積(m <sup>2</sup> )	記号	計算式(m)	面積(m <sup>2</sup> )	記号	計算式(m)	面積(m <sup>2</sup> )	記号	計算式(m)	面積(m <sup>2</sup> )
観客用(男子)			観客用(女子)			廊下			合計		
①	12.00×2.70	32.400	⑩	0.304×2.70×0.5	0.4104	⑲	16.609×0.20	3.32180	⑳	0.015×0.20×0.5	0.0015
観客用(女子)			合計			合計			合計		
②	2.100×2.70	5.6700	⑪	5.389×2.70	14.5503	㉑	0.015×0.20×0.5	0.0015	㉒	16.609×0.20	3.32180
③	0.208×2.70×0.5	0.2808	⑫	0.247×2.70×0.5	0.33345	㉓	5.683×0.20	1.13660	合計		9.990
④	0.208×2.70×0.5	0.2808	⑬	0.247×2.70×0.5	0.33345	㉔	0.018×0.20×0.5	0.0018			
⑤	5.228×2.70	14.1156	⑭	5.228×2.70	14.1156	㉕	0.018×0.20×0.5	0.0018			
⑥	0.247×2.70×0.5	0.33345	⑮	0.208×2.70×0.5	0.2808	㉖	2.650×0.20	0.5300			
⑦	0.247×2.70×0.5	0.33345	⑯	0.208×2.70×0.5	0.2808	㉗	2.650×0.20	0.5300			
⑧	5.389×2.70	14.5503	合計	35.9748	㉘	0.018×0.20×0.5	0.0018				
⑨	0.304×2.70×0.5	0.4104	観客用(男子)	32.400	㉙	0.018×0.20×0.5	0.0018				
合計		35.9748	⑱	12.00×2.70	32.400	㉚	5.683×0.20	1.13660	合計面積		146.7396

記号	計算式(m)	面積(m <sup>2</sup> )	記号	計算式(m)	面積(m <sup>2</sup> )	記号	計算式(m)	面積(m <sup>2</sup> )	記号	計算式(m)	面積(m <sup>2</sup> )	
ダックアウト			倉庫			女子靴			合計			
①	12.00×3.00	36.000	⑩	2.00×3.80	7.600	⑳	0.428×3.80×0.5	0.81320	㉑	0.203×1.80×0.5	0.18270	
器具庫・砂置室			観客用(女)			観客用(男)			合計			
②	6.00×4.90	29.400	⑪	0.316×3.80	1.20080	㉒	5.164×3.80	19.6232	㉓	4.845×1.80	8.7210	
③	3.00×2.15	6.450	⑫	0.293×3.80×0.5	0.55670	㉔	0.348×3.80×0.5	0.66120	㉕	0.203×1.80×0.5	0.18270	
選手用(女)			選手用(男)			給湯			合計			
④	3.00×2.15	6.450	⑬	0.293×3.80×0.5	0.55670	㉖	0.186+0.080×3.8×0.5	0.47880	㉗	0.354×3.14×0.5	0.55578	
⑤	3.00×2.15	6.450	⑭	4.958×3.80	18.8328	㉘	合計	21.5764	㉙	4.845×3.14	15.2133	
審判控室			観客用(男)			観客用(男)			合計			
⑥	2.00×2.30	4.600	⑮	0.288×3.80×0.5	0.50920	㉚	0.288×3.80×0.5	0.50920	㉛	0.354×3.14×0.5	0.55578	
⑦	0.177×2.30×0.5	0.20355	⑯	合計	21.8562	㉜	1.714×3.80	6.51320	㉝	4.845×3.14	15.2133	
⑧	4.351×2.30	10.0073	⑰	0.166+0.080×3.8×0.5	0.47880	㉞	合計	7.0224	㉟	0.354×3.14×0.5	0.55578	
⑨	0.211×2.30×0.5	0.24265	⑱	0.166+0.080×3.8×0.5	0.47880	㊱	0.203×1.80×0.5	0.18270	㊲	4.796×1.80	8.63280	
本部・放送・記者室			観客用(女)			観客用(女)			合計			
⑩	0.211×2.30×0.5	0.24265	㉑	0.428×3.80×0.5	0.81320	㊳	0.293×3.80×0.5	0.55670	㊴	0.165×1.80×0.5	0.14850	
⑪	4.326×2.30	9.94980	㉒	5.164×3.80	19.6232	㊵	0.293×3.80×0.5	0.55670	㊶	0.165×1.80×0.5	0.14850	
⑫	0.259×2.30×0.5	0.29785	㉓	0.428×3.80×0.5	0.81320	㊷	0.293×3.80×0.5	0.55670	㊸	0.165×1.80×0.5	0.14850	
⑬	0.259×2.30×0.5	0.29785	㉔	合計	21.5764	㊹	0.316×3.80	1.20080	㊺	4.739×1.80	8.53020	
⑭	4.326×2.30	9.94980	㉕	0.211×2.30×0.5	0.24265	㊻	合計	14.6338	㊼	0.139×1.80×0.5	0.12510	
⑮	0.259×2.30×0.5	0.29785	㉖	4.326×2.30	9.94980	㊽	0.428×3.80×0.5	0.81320	㊾	0.139×1.80×0.5	0.12510	
⑯	0.259×2.30×0.5	0.29785	㉗	0.259×2.30×0.5	0.29785	㊿	2.00×1.00	2.000	㋀	2.177×1.80	3.91860	
⑰	4.326×2.30	9.94980	㉘	0.259×2.30×0.5	0.29785	㋁	選手用(女)	0.81320	㋂	2.00×7.90	15.800	
⑱	0.259×2.30×0.5	0.29785	㉙	0.259×2.30×0.5	0.29785	㋃	合計	21.5764	㋄	3.00×1.75	5.250	
⑲	0.259×2.30×0.5	0.29785	㉚	0.259×2.30×0.5	0.29785	㋅	2.00×2.80	5.600	㋆	3.00×1.00	3.000	
⑳	4.326×2.30	9.94980	㉛	0.277×2.46×0.5	0.34071	㋇	ダックアウト	36.000	㋈	合計	135.7091	
㉑	0.259×2.30×0.5	0.29785	㉜	5.250×2.46	12.9150	㋉	合計	135.7091	㋊	多目的(男)	5.750	
㉒	0.259×2.30×0.5	0.29785	㉝	4.00×0.80	2.400	㋋	多目的(男)	9.450	㋌	2.50×2.30	5.750	
㉓	0.259×2.30×0.5	0.29785	㉞	0.277×2.46×0.5	0.34071	㋍	観客用(女)	4.4100	㋎	屋外階段	11.94147	
㉔	4.326×2.30	9.94980	㉟	合計	15.99642	㋏	合計	44.100	㋐	5.249×2.275	11.94147	
㉕	0.259×2.30×0.5	0.29785	㊱	EV	0.025+0.302×2.46×0.5	0.40221	㋑	廊下・グラウンド出入口・選手用玄関	100	㋒	0.175×2.275×0.5	0.199063
㉖	4.326×2.30	9.94980	㊲	0.025+0.302×2.46×0.5	0.40221	㋓	6.00×1.75	10.500	㋔	0.175×2.275×0.5	0.199063	
㉗	0.211×2.30×0.5	0.24265	㊳	0.277×2.46×0.5	0.34071	㋕	2.00×7.90	15.800	㋖	3.613×2.275	8.219575	
㉘	0.211×2.30×0.5	0.24265	㊴	0.277×2.46×0.5	0.34071	㋗	2.177×1.80	3.91860	㋘	6.205×2.30	14.2715	
㉙	0.211×2.30×0.5	0.24265	㊵	2.776×2.46	6.82896	㋙	0.139×1.80×0.5	0.12510	㋚	合計	34.83067	
㉚	4.351×2.30	10.0073	㊶	合計	7.91259	㋛	0.139×1.80×0.5	0.12510				
㉛	0.177×2.30×0.5	0.20355	㊷	多目的(男)	6.82896	㋜	4.739×1.80	8.53020				
㉜	0.177×2.30×0.5	0.20355	㊸	2.776×2.46	6.82896	㋝	0.165×1.80×0.5	0.14850				
㉝	2.00×2.30	4.600	㊹	0.277×2.46×0.5	0.34071	㋞	0.165×1.80×0.5	0.14850				
合計		584.5912	合計面積		584.5912							

完成図

工務名称	設計年月	縮尺	図面番号
霞ヶ浦緑地新野球場整備工事(建築工事)	平成30年3月	1/150	A-011
株式会社 緑企図設計 名古屋支店	一般建築士事務所 愛知県知事登録 (1-29) 第11452号 一般建築士(大臣) 第270315号 管理建築士 大綱 和行	図面名称	各室求積図・面積表

※A3版の場合は50%縮小とする。



建築基準法第18条第18項の規定による

検査済証

第R02計済建築四日市市00008号

令和2年4月13日

四日市市長 森 智広 様

建築主事等職氏名 技師 渡邊 公考



下記に係る工事は、建築基準法第18条第17項（同法第87条の4又は第88条第1項若しくは第2項において準用する場合を含む。）の規定による検査の結果、同法第18条第3項（同法第6条の4第1項の規定により読み替えて適用される同法第6条第1項）の建築基準関係規定に適合していることを証明する。

記

確認済証番号

第H30計認建築四日市市00003号

確認済証交付年月日

平成30年7月5日

建築場所、設置場所又は築造場所

三重県四日市市太季羽津甲5169他（霞ヶ浦緑地内）

検査を行つた建築物、建築設備若しくは工作物又はその部分の概要

(1) 建築物の名称

霞ヶ浦緑地野球場

(2) 主要用途

都市公園

(3) 工事種別

新築  増築  改築  移転  大規模な修繕  大規模な模様替  建築設備の設置

(4) 延べ面積（建築物全体）

37,394.28 m<sup>2</sup>（検査対象床面積 1,386.82 m<sup>2</sup>）

(5) 申請棟数

1

(6) 建築物の構造

鉄筋コンクリート造

(7) 建築物の階数

地階を除く階数（地上階数）

地階の階数

0

(8) 天空率適用

有  無

道路高さ制限  隣地高さ制限  北側高さ制限

検査年月日

令和2年4月10日

委任した建築主事氏名

四日市市建築主事 嶋田 康一

他の建築主 0名

（注意）この証は、大切に保存しておいてください

受付番号

第H31計完建築四日市市00016号







建築基準法第18条第3項の規定による

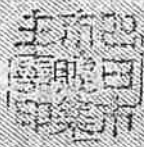
確認済証

第H30計認建築四日市市00003号

平成30年7月5日

四日市市長 森 智広 様

四日市市建築主事 伊藤 利之



下記の計画は、建築基準法第18条第3項（同法第6条の4第1項の規定により読み替えて適用される同法第6条第1項）の建築基準関係規定に適合していることを証明する。

記

1. 通知年月日 平成30年6月5日 付け 第H30計申建築四日市市00002号

2. 建築場所、設置場所又は築造場所  
三重県四日市市大字羽津甲5169他（霞ヶ浦緑地内）

3. 建築物、建築設備若しくは工作物又はその部分の概要  
(建築物)

(1) 建築物の名称 霞ヶ浦緑地野球場

(2) 主要用途 都市公園

(3) 工事種別

新築  増築  改築  移転  用途変更  大規模な修繕  大規模な模様替

(4) 延べ面積	a. 申請部分の面積	1,386.82 m <sup>2</sup>
(建築物全体)	b. 申請以外の部分の面積	35,782.83 m <sup>2</sup>
	c. 合計の面積	37,169.65 m <sup>2</sup>

(5) 申請棟数 1

(6) 建築物の構造 鉄筋コンクリート造

(7) 建築物の階数 地階を除く階数(地上階数) 3

地階の階数 0

(8) 天空率適用  有  無

道路高さ制限  隣地高さ制限  北側高さ制限

4. 適合性判定通知書の番号  
第2018KKC三重0073号

5. 適合性判定通知書の交付年月日  
平成30年6月21日

6. 適合性判定通知書の交付者  
株式会社 建築構造センター

他の建築主 0名

(注意) この証は、大切に保存しておいてください。

受付番号 第H30計申建築四日市市00002号

この用紙には、すかしが入っています。

凡例

	新設透水性アスファルト舗装 t150
	新設アスファルト舗装 t150
	新設透水性コンクリート舗装 目地切8000内外
	新設透水性コンクリート舗装自然石仕上げ 目地切8000内外
	新設コンクリート舗装 金コテ仕上げ t150 目地切8000内外
	新設天然芝(高麗芝(目地張り))
	新設埋設管VPφ50,100,150,200,400
	新設雨水橋
	計画レベル(m)
	現況レベル(m)

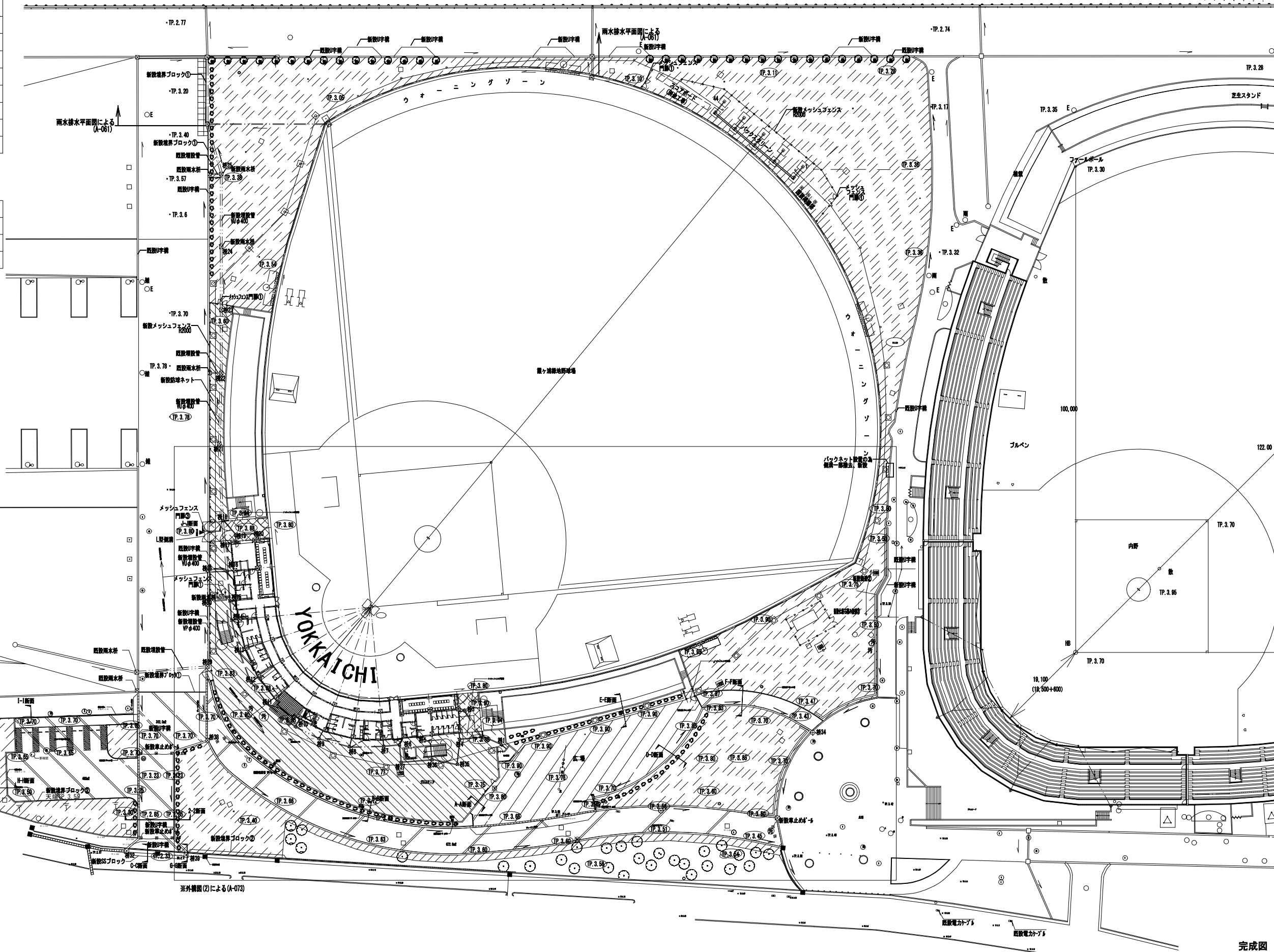
植栽凡例

既存	樹種	形状寸法			数量	単位	備考
		H	C	W			
既存	サルスベリ	5.0	0.5	3.0			
計画(高木)	ウバメガシ	3.0	—	0.8	32	本	2脚島居支柱
計画(低木)	クマツツジ	0.8	—	1.0	140	株	

橋深さ一覧表

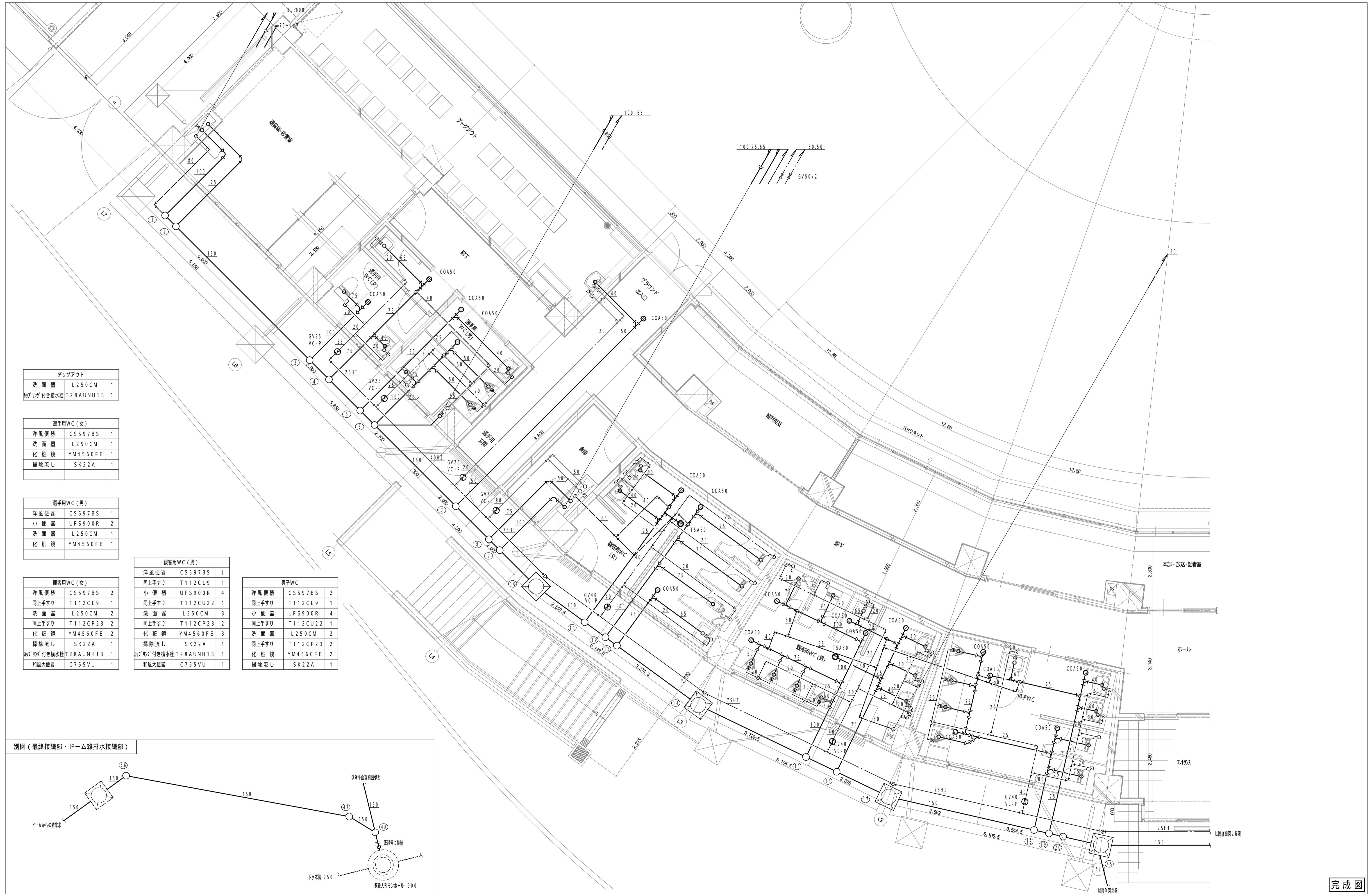
番号	橋深さ	番号	橋深さ	番号	橋深さ	番号	橋深さ
橋1	450	橋11	907	橋21	1,208	橋31	931
橋2	480	橋12	941	橋22	1,190	橋32	465
橋3	450	橋13	916	橋23	1,187	橋33	465
橋4	515	橋14	685	橋24	1,153	橋34	465
橋5	550	橋15	556	橋25	1,200	橋35	525
橋6	703	橋16	1,080	橋26	465	橋36	620
橋7	725	橋17	1,100	橋27	465	橋37	663
橋8	776	橋18	1,130	橋28	465	橋38	450
橋9	821	橋19	474	橋29	867	橋39	450
橋10	855	橋20	505	橋30	896		

※橋深さ=橋上端から管底 ※橋深さ=橋上端から管底  
 ※土盛り300mm, 泥溜め150mm ※土盛り300mm, 泥溜め150mm



完成図

工	工事名称	霞ヶ浦緑地新野球場整備工事(建築工事)	設計年月	平成30年3月
	設計者	株式会社 緑企画設計 名古屋支店 一級建築士事務所 愛知県知事登録 (い-29) 第11452号 一級建築士(大臣) 第270315号 管理建築士 犬飼 和行	縮尺	1/400
事	図面名称	外構図(1)	図面番号	A-072
	※A3版の場合は50%縮小とする。			



洗面器	L250CM	1
おしり洗い付き横水栓	T28AUNH13	1

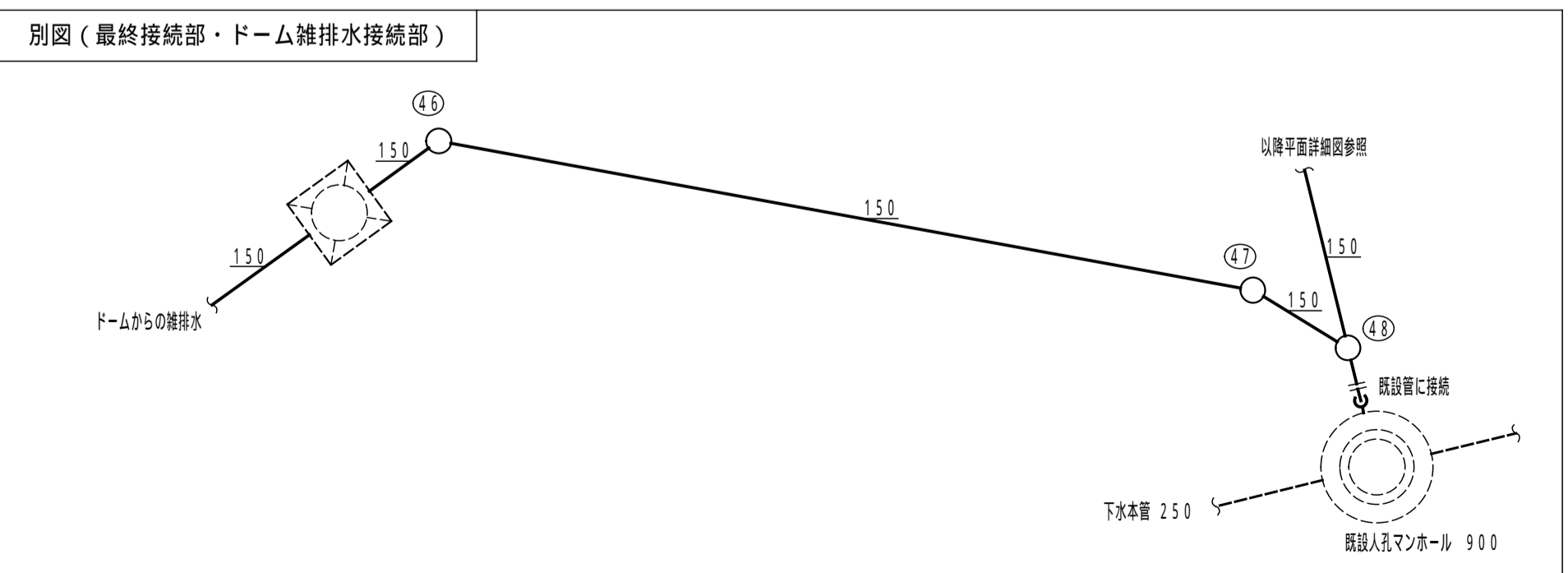
洋風便器	CS597BS	1
洗面器	L250CM	1
化粧鏡	YM4560FE	1
掃除流し	SK22A	1

洋風便器	CS597BS	1
小便器	UFS900R	2
洗面器	L250CM	1
化粧鏡	YM4560FE	1

洋風便器	CS597BS	1
同上手すり	T112CL9	1
小便器	UFS900R	4
同上手すり	T112CU22	1
洗面器	L250CM	3
同上手すり	T112CP23	2
化粧鏡	YM4560FE	3
掃除流し	SK22A	1
おしり洗い付き横水栓	T28AUNH13	1
和風大便器	C755VU	1

洋風便器	CS597BS	2
同上手すり	T112CL9	1
小便器	UFS900R	4
同上手すり	T112CU22	1
洗面器	L250CM	2
同上手すり	T112CP23	2
化粧鏡	YM4560FE	2
掃除流し	SK22A	1

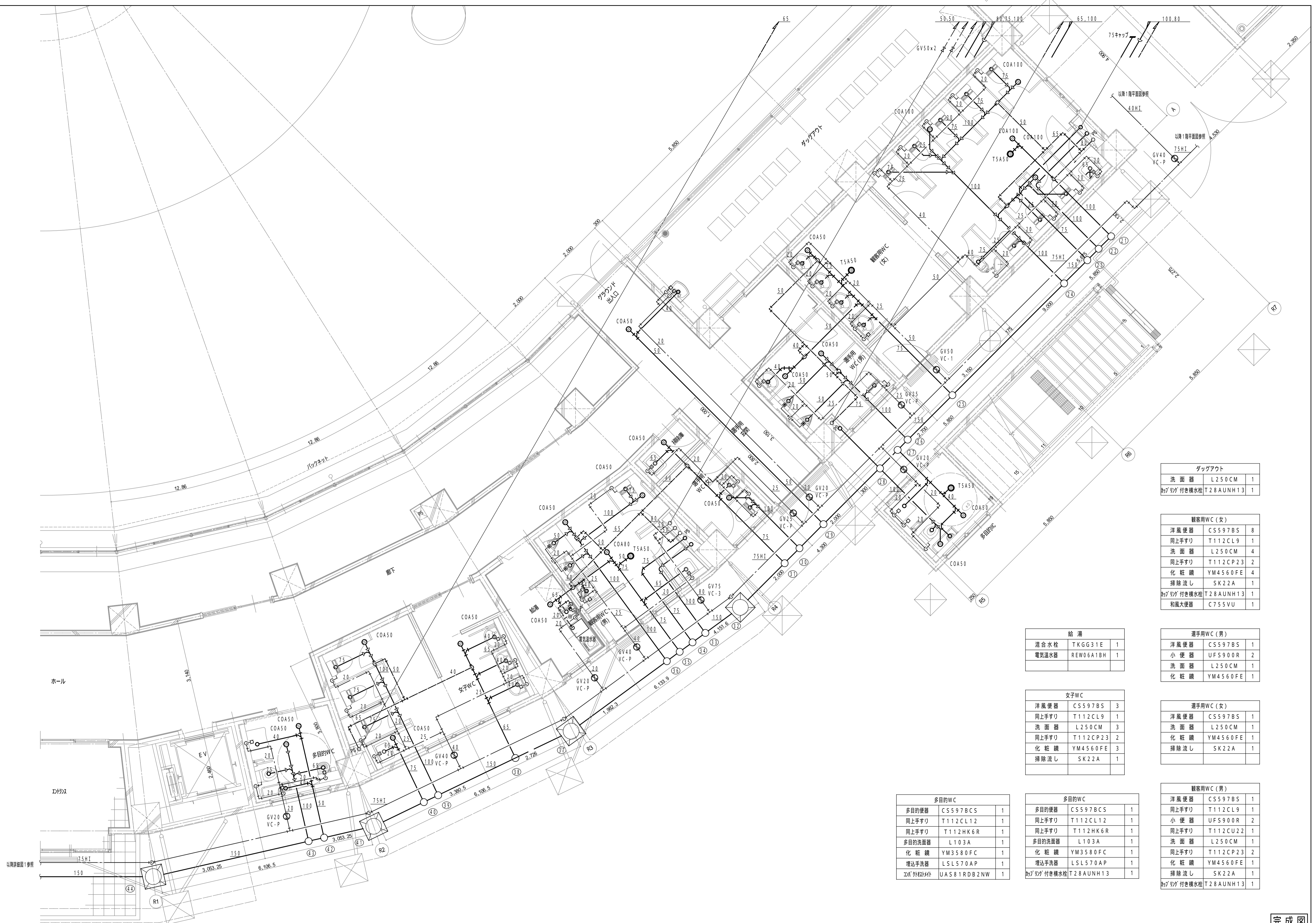
洋風便器	CS597BS	2
同上手すり	T112CL9	1
洗面器	L250CM	2
同上手すり	T112CP23	2
化粧鏡	YM4560FE	2
掃除流し	SK22A	1
おしり洗い付き横水栓	T28AUNH13	1
和風大便器	C755VU	1



完成図

工事名称 観ヶ浦緑地新野球場整備工事 (建築機械設備)	設計年月	平成30年3月
	図面番号 (竣工図) 衛生設備 1階詳細図1	縮尺 1/50
株式会社 総企画設計 名古屋支店 一級建築士事務所 愛知県知事登録 (11-29) 第11452号 一級建築士 (大臣) 第270315号 管理建築士 犬飼 和行	図面名称 (竣工図) 衛生設備 1階詳細図1	図面番号 M-007

A3版の場合は50%縮小とする。



ダッグアウト	
洗面器	L250CM 1
カッパゲ 付き横次栓	T28AUNH13 1

観客用WC (女)	
洋風便器	CS597BS 8
同上手すり	T112CL9 1
洗面器	L250CM 4
同上手すり	T112CP23 2
化粧鏡	YM4560FE 4
掃除流し	SK22A 1
カッパゲ 付き横次栓	T28AUNH13 1
和風大便器	C755VU 1

選手用WC (男)	
洋風便器	CS597BS 1
小便器	UFS900R 2
洗面器	L250CM 1
化粧鏡	YM4560FE 1

選手用WC (女)	
洋風便器	CS597BS 1
洗面器	L250CM 1
化粧鏡	YM4560FE 1
掃除流し	SK22A 1

観客用WC (男)	
洋風便器	CS597BS 1
同上手すり	T112CL9 1
小便器	UFS900R 2
同上手すり	T112CU22 1
洗面器	L250CM 1
同上手すり	T112CP23 2
化粧鏡	YM4560FE 1
掃除流し	SK22A 1
カッパゲ 付き横次栓	T28AUNH13 1

給湯	
混合水栓	TKGG31E 1
電気温水器	REW06A18H 1

女子WC	
洋風便器	CS597BS 3
同上手すり	T112CL9 1
洗面器	L250CM 3
同上手すり	T112CP23 2
化粧鏡	YM4560FE 3
掃除流し	SK22A 1

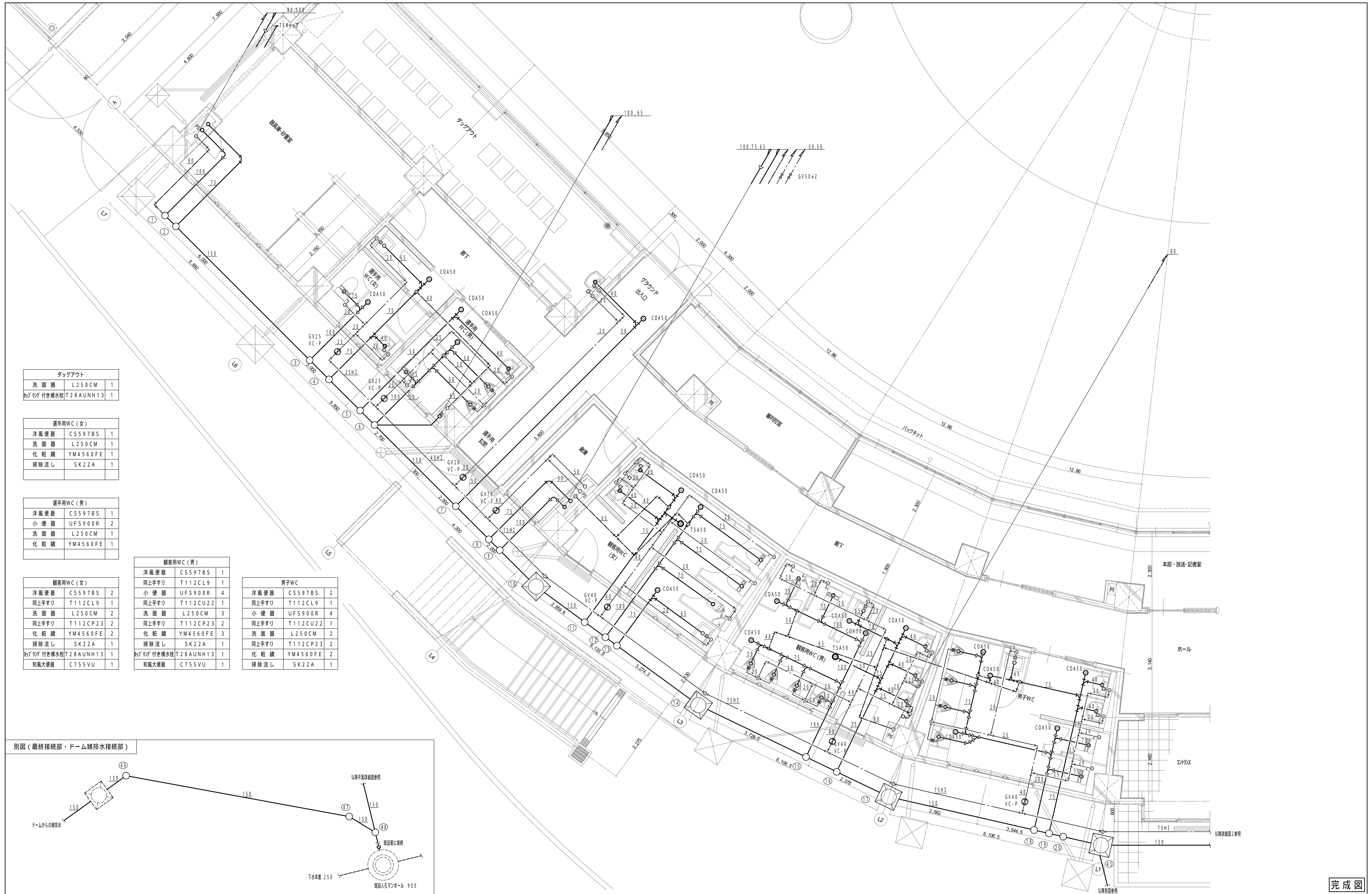
多目的WC	
多目的便器	CS597BCS 1
同上手すり	T112CL12 1
同上手すり	T112HK6R 1
多目的洗面器	L103A 1
化粧鏡	YM3580FC 1
埋込手洗器	LSL570AP 1
2A' 外材付	UAS81RDB2NW 1

多目的WC	
多目的便器	CS597BCS 1
同上手すり	T112CL12 1
同上手すり	T112HK6R 1
多目的洗面器	L103A 1
化粧鏡	YM3580FC 1
埋込手洗器	LSL570AP 1
カッパゲ 付き横次栓	T28AUNH13 1

完成図

ID	工事名称	霞ヶ浦緑地新野球場整備工事 (建築機械設備)	設計年月	平成30年3月	
	事	株式会社 総企画設計 名古屋支店 一級建築士事務所 愛知県知事登録 (11-29) 第11452号 一級建築士 (大臣) 第270315号 管理建築士 犬飼 和行	図面名称	(竣工図) 衛生設備 1階詳細図2	
		縮尺	1/50	図面番号	M-008

A3版の場合は50%縮小とする。



ダッグアウト		
洗面器	L250CM	1
シャワー付き横水栓	T28AUNH13	1

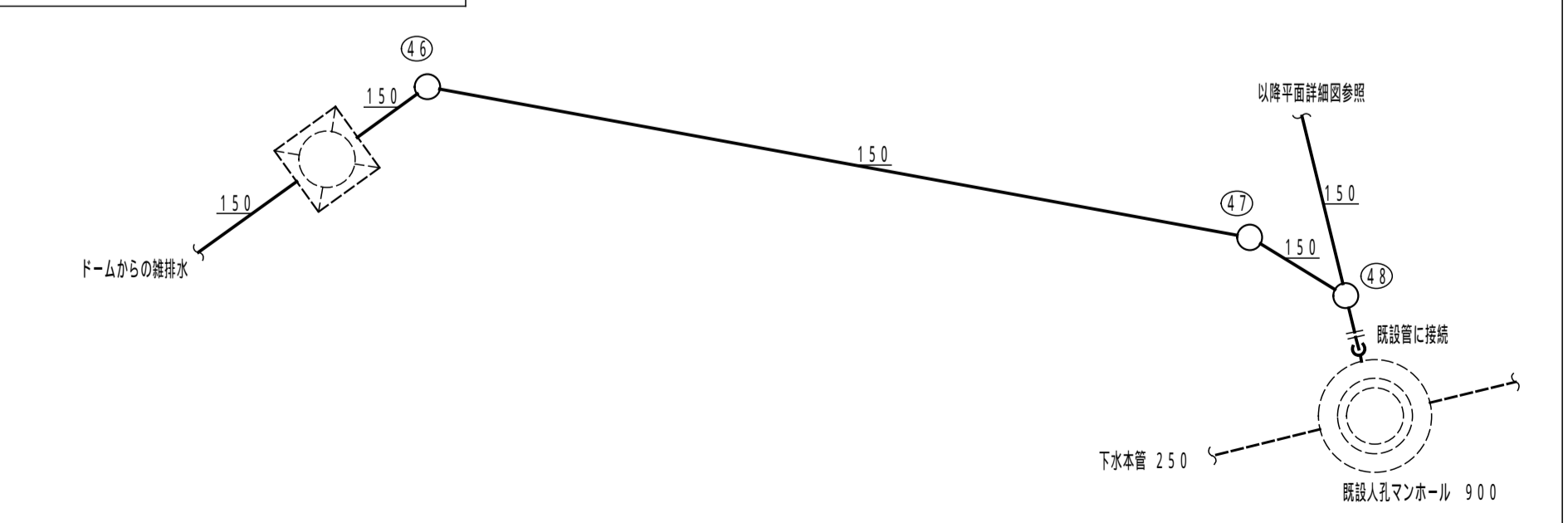
選手用WC (女)		
洋風便器	CS597BS	1
洗面器	L250CM	1
化粧鏡	YM4560FE	1
掃除流し	SK22A	1

選手用WC (男)		
洋風便器	CS597BS	1
小便器	UFS900R	2
洗面器	L250CM	1
化粧鏡	YM4560FE	1

観客用WC (男)		
洋風便器	CS597BS	1
同上手すり	T112CL9	1
小便器	UFS900R	4
同上手すり	T112CU22	1
洗面器	L250CM	3
同上手すり	T112CP23	2
化粧鏡	YM4560FE	3
掃除流し	SK22A	1
シャワー付き横水栓	T28AUNH13	1
和風大便器	C755VU	1

男子WC		
洋風便器	CS597BS	2
同上手すり	T112CL9	1
小便器	UFS900R	4
同上手すり	T112CU22	1
洗面器	L250CM	2
同上手すり	T112CP23	2
化粧鏡	YM4560FE	2
掃除流し	SK22A	1

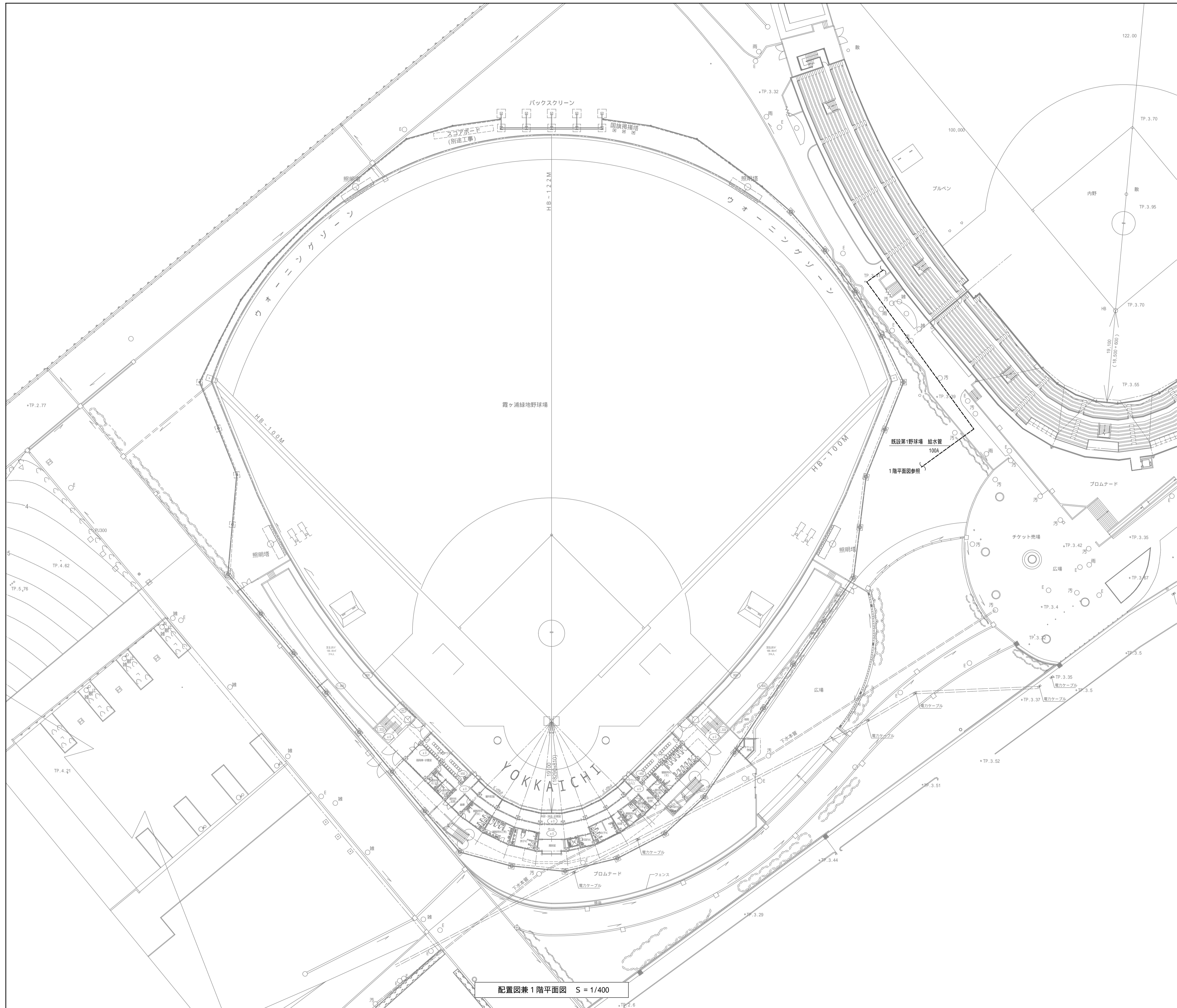
別図 (最終接続部・ドーム雑排水接続部)



完成図

工事名称 <b>霞ヶ浦緑地新野球場整備工事 (建築機械設備)</b>	設計年月	平成30年3月
	図面番号 <b>(竣工図) 衛生設備 1階詳細図1</b>	図面番号 M-007
株式会社 総企画設計 名古屋支店 一級建築士事務所 愛知県知事登録 (11-29) 第11452号 一級建築士 (大臣) 第270315号 管理建築士 犬飼 和行	図面名称 <b>(竣工図) 衛生設備 1階詳細図1</b>	縮尺 1/50

A3版の場合は50%縮小とする。



排水樹リスト 管底はGLからの深さ参考値 鋪設量はT-2(歩行用)

番号	樹名称	管底	樹仕様	置種類	備考
1	汚水樹	-690	樹径製 200 横主管 150 90° YS	鋪鉄 200	
2	汚水樹	-700	樹径製 200 横主管 150 90° Y	鋪鉄 200	
3	汚水樹	-800	樹径製 200 横主管 150 90° YS	鋪鉄 200	
4	汚水樹	-810	樹径製 200 横主管 150 90° Y	鋪鉄 200	
5	汚水樹	-820	樹径製 200 横主管 150 90° Y	鋪鉄 200	
6	汚水樹	-880	樹径製 200 横主管 150 90° YS	鋪鉄 200	
7	汚水樹	-920	樹径製 200 横主管 150 90° Y	鋪鉄 200	
8	汚水樹	-930	樹径製 200 横主管 150 90° Y	鋪鉄 200	
9	汚水樹	-940	樹径製 200 横主管 150 90° Y	鋪鉄 200	
10	汚水樹	-1060	600x600	MHA600	
11	汚水樹	-1080	樹径製 200 横主管 150 90° Y	鋪鉄 200	
12	汚水樹	-1090	樹径製 200 横主管 150 90° Y	鋪鉄 200	
13	汚水樹	-1150	樹径製 200 横主管 150 90° Y	鋪鉄 200	
14	汚水樹	-1240	600x600	MHA600	
15	汚水樹	-1340	樹径製 200 横主管 150 90° YS	鋪鉄 200	
16	汚水樹	-1350	樹径製 200 横主管 150 90° Y	鋪鉄 200	
17	汚水樹	-1420	600x600	MHA600	
18	汚水樹	-1510	樹径製 200 横主管 150 90° YS	鋪鉄 200	
19	汚水樹	-1520	樹径製 200 横主管 150 90° Y	鋪鉄 200	
20	汚水樹	-1700	樹径製 200 横主管 150 段差調整	鋪鉄 200	
21	汚水樹	-710	樹径製 200 横主管 150 90° L	鋪鉄 200	
22	汚水樹	-760	樹径製 200 横主管 150 90° Y	鋪鉄 200	
23	汚水樹	-765	樹径製 200 横主管 150 90° Y	鋪鉄 200	
24	汚水樹	-820	樹径製 200 横主管 150 90° YS	鋪鉄 200	
25	汚水樹	-980	樹径製 200 横主管 150 90° Y	鋪鉄 200	
26	汚水樹	-1050	樹径製 200 横主管 150 90° YS	鋪鉄 200	
27	汚水樹	-1060	樹径製 200 横主管 150 90° Y	鋪鉄 200	
28	汚水樹	-1120	樹径製 200 横主管 150 90° YS	鋪鉄 200	
29	汚水樹	-1150	樹径製 200 横主管 150 90° Y	鋪鉄 200	
30	汚水樹	-1210	樹径製 200 横主管 150 90° YS	鋪鉄 200	
31	汚水樹	-1220	樹径製 200 横主管 150 90° Y	鋪鉄 200	
32	汚水樹	-1290	600x600	MHA600	
33	汚水樹	-1310	樹径製 200 横主管 150 90° Y	鋪鉄 200	
34	汚水樹	-1320	樹径製 200 横主管 150 90° Y	鋪鉄 200	
35	汚水樹	-1330	樹径製 200 横主管 150 90° Y	鋪鉄 200	
36	汚水樹	-1340	樹径製 200 横主管 150 90° Y	鋪鉄 200	
37	汚水樹	-1420	600x600	MHA600	
38	汚水樹	-1440	樹径製 200 横主管 150 90° Y	鋪鉄 200	
39	汚水樹	-1460	樹径製 200 横主管 150 90° Y	鋪鉄 200	
40	汚水樹	-1470	樹径製 200 横主管 150 90° Y	鋪鉄 200	
41	汚水樹	-1540	600x600	MHA600	
42	汚水樹	-1560	樹径製 200 横主管 150 90° Y	鋪鉄 200	
43	汚水樹	-1550	樹径製 200 横主管 150 90° Y	鋪鉄 200	
44	汚水樹	-1640	600x600	MHA600	
45	汚水樹	-1760	600x600	MHA600	
46	汚水樹	-1650	樹径製 200 横主管 150 45° L	鋪鉄 200	
47	汚水樹	-1720	樹径製 200 横主管 150 30° L	鋪鉄 200	
48	汚水樹	-1770	樹径製 200 横主管 150 45° Y	鋪鉄 200	

凡例

—	給水管	硬質塩化ビニル管 (VA)
—	埋設部	硬質塩化ビニル管 (VD)
—	雑排水管	塩化ビニル管 (VP)
—	埋設部	塩化ビニル管 (VP)
—	汚水管	塩化ビニル管 (VP)
—	埋設部	塩化ビニル管 (VP)
—	通気管	塩化ビニル管 (VP)
—	埋設部	塩化ビニル管 (VP)
—	屋外排水管	硬質塩化ビニル管 (VU)
—	給水管	塩化ビニル管 (HVA)
—	冷媒管	冷媒用被覆銅管
—	ドレン管	塩化ビニル管 (VP)
—	換気ダクト	亜鉛スチールダクト
—	既設管	
□	給水栓	
□	雨水混合栓	
□	バルブ類	
□	床掃除口	
□	天井換気扇	
□	空調換気扇	
□	空調室内機	
□	空調室外機	
□	ベントキャップ	ステンレス製深型 (ガラリ付)
□	リモコンスイッチ	EM-CEE-S 1.25 -2C (PF16)

配置図兼1階平面図 S = 1/400

完成図

ID	工事名称	霞ヶ浦緑地新野球場整備工事 (建築機械設備)	設計年月	平成30年3月	
	事	株式会社 総企画設計 名古屋支店 一級建築士事務所 愛知県登録 (11-29) 第11452号 一級建築士 (大臣) 第270315号 管理建築士 犬飼 和行	図面名称	(竣工図) 配置図・排水樹リスト・凡例	
		図尺	1/400	図面番号	M-003

A3版の場合は50%縮小とする。