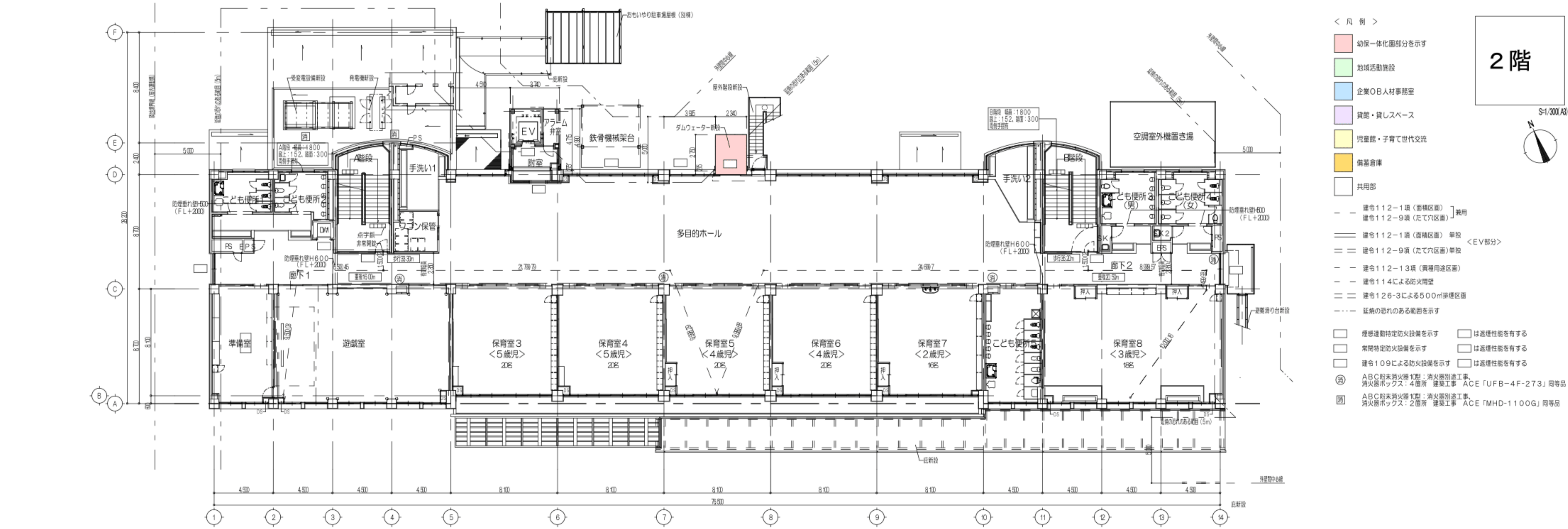
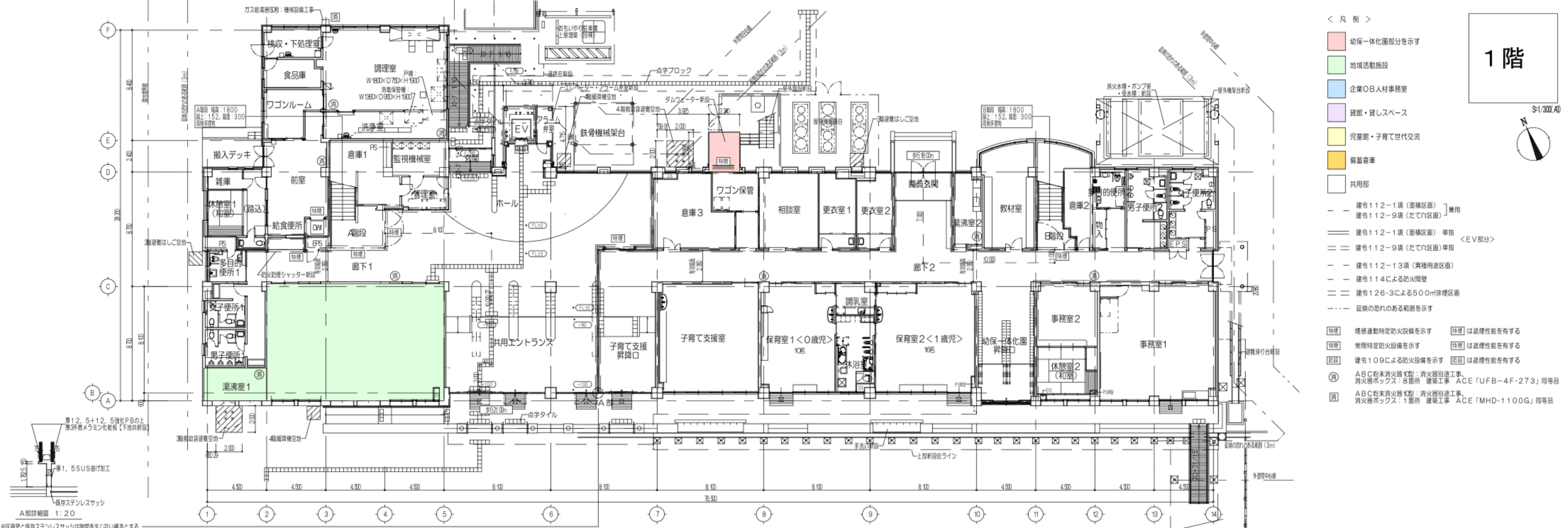


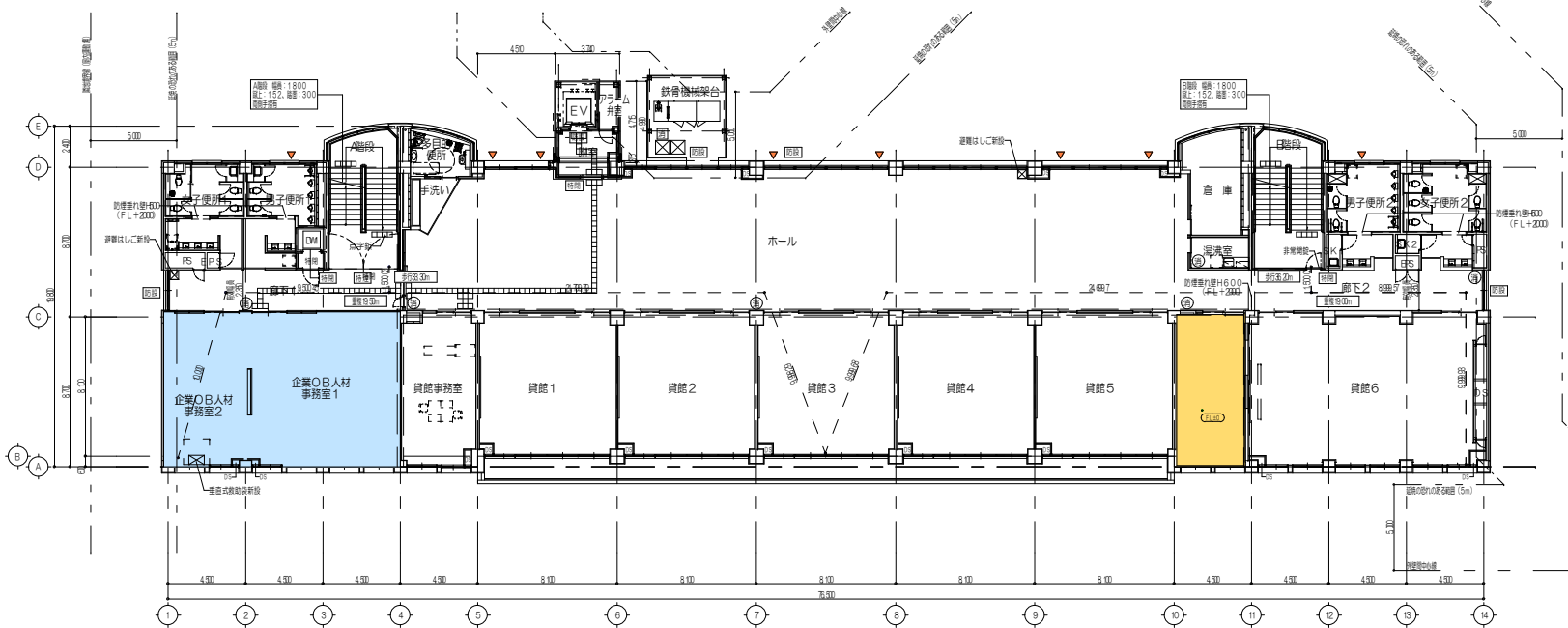
配置図 S = 1/600 (A3)

↔ 敷地内通路を示す (有効幅1.5m以上とする)

※法2条第6号の但し書きより、③⑥⑧⑨⑩⑪⑫⑬は延床のおそれのある部分を生じないものとする

10	配置図	✓
6		✓



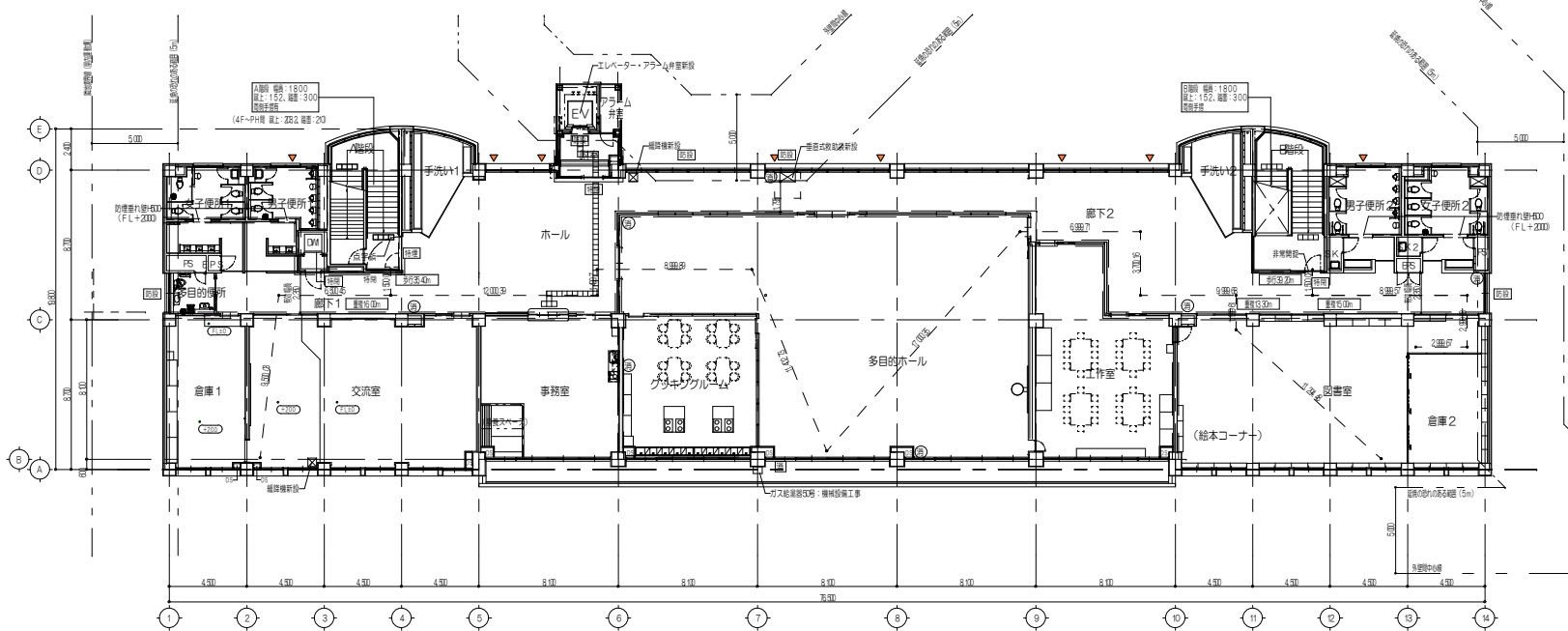


- ＜凡例＞
- 幼保一体化部分を示す
 - 地域活動施設
 - 企業OB人材事務室
 - 貸館・貸しスペース
 - 児童館・子育て世代交流
 - 備置倉庫
 - 共用部
- - - 建令112-1項（圏境区域）
 - - - 建令112-9項（広で区域）
 - - - 建令112-1項（圏境区域）単独
 - - - 建令112-9項（広で区域）単独 <EV部分>
 - - - 建令112-13項（養護用途区域）
 - - - 建令114による防火隔壁
 - - - 建令126-3による500㎡排煙区域
 - - - 延焼の恐れのある範囲を示す
- [防煙] 煙感連動特定防火設備を示す [防煙] は遮煙性能を有する
 [防煙] 常時特定防火設備を示す [防煙] は遮煙性能を有する
 [防煙] 建令109による防火設備を示す [防煙] は遮煙性能を有する
 [防煙] ABC粉末消火器A型・消火器別途工事
 [防煙] 消火器ボックス：6箇所 建築工事 ACE（UFB-4F-273）同等品
 [防煙] ABC粉末消火器A型・消火器別途工事
 [防煙] 消火器ボックス：1箇所 建築工事 ACE（MHD-1100G）同等品
 [防煙] 建令126-6による代替出入口を示す

3階



S:1/300, A0

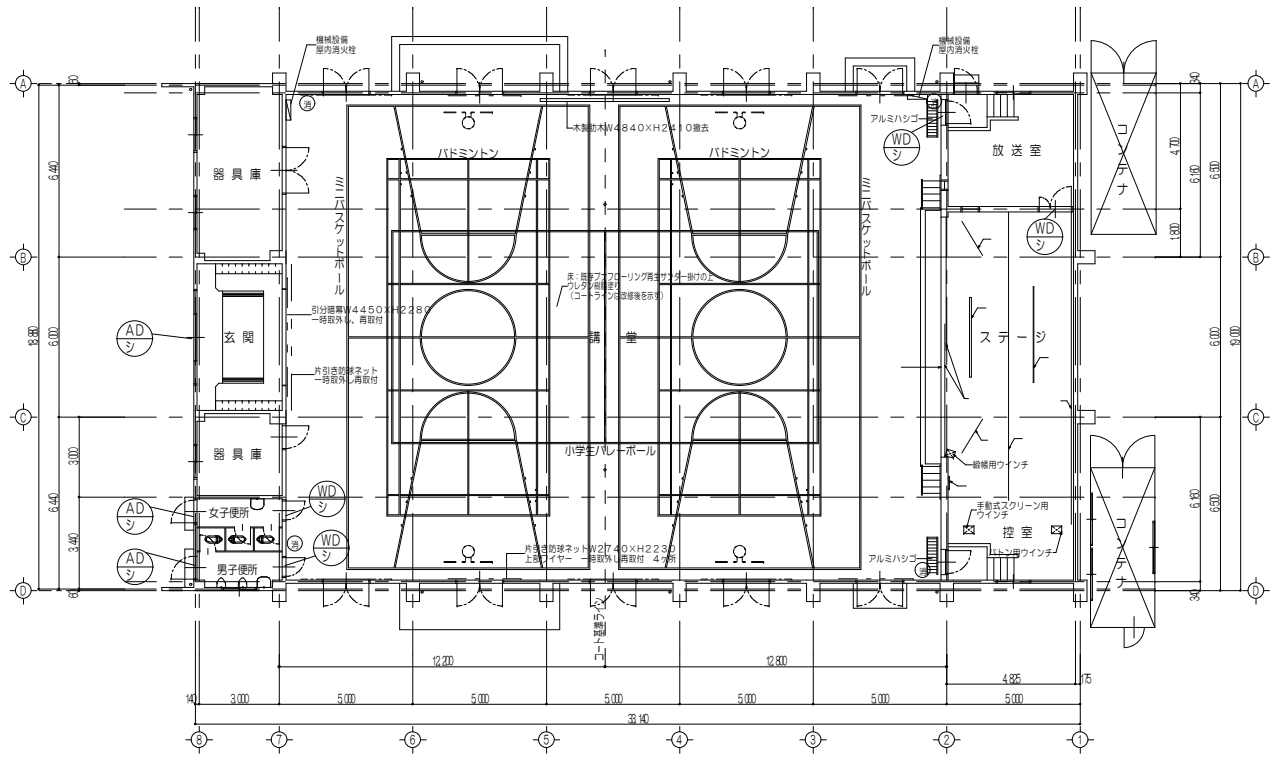


- ＜凡例＞
- 幼保一体化部分を示す
 - 地域活動施設
 - 企業OB人材事務室
 - 貸館・貸しスペース
 - 児童館・子育て世代交流
 - 備置倉庫
 - 共用部
- - - 建令112-1項（圏境区域）
 - - - 建令112-9項（広で区域）
 - - - 建令112-1項（圏境区域）単独
 - - - 建令112-9項（広で区域）単独 <EV部分>
 - - - 建令112-13項（養護用途区域）
 - - - 建令114による防火隔壁
 - - - 建令126-3による500㎡排煙区域
 - - - 延焼の恐れのある範囲を示す
- [防煙] 煙感連動特定防火設備を示す [防煙] は遮煙性能を有する
 [防煙] 常時特定防火設備を示す [防煙] は遮煙性能を有する
 [防煙] 建令109による防火設備を示す [防煙] は遮煙性能を有する
 [防煙] ABC粉末消火器A型・消火器別途工事
 [防煙] 消火器ボックス：7箇所 建築工事 ACE（UFB-4F-273）同等品
 [防煙] ABC粉末消火器A型・消火器別途工事
 [防煙] 消火器ボックス：1箇所 建築工事 ACE（MHD-1100G）同等品
 [防煙] 建令126-6による代替出入口を示す

4階



S:1/300, A0



1階平面図 S=1/100

図	館内運動	✓
名	1階平面図	○