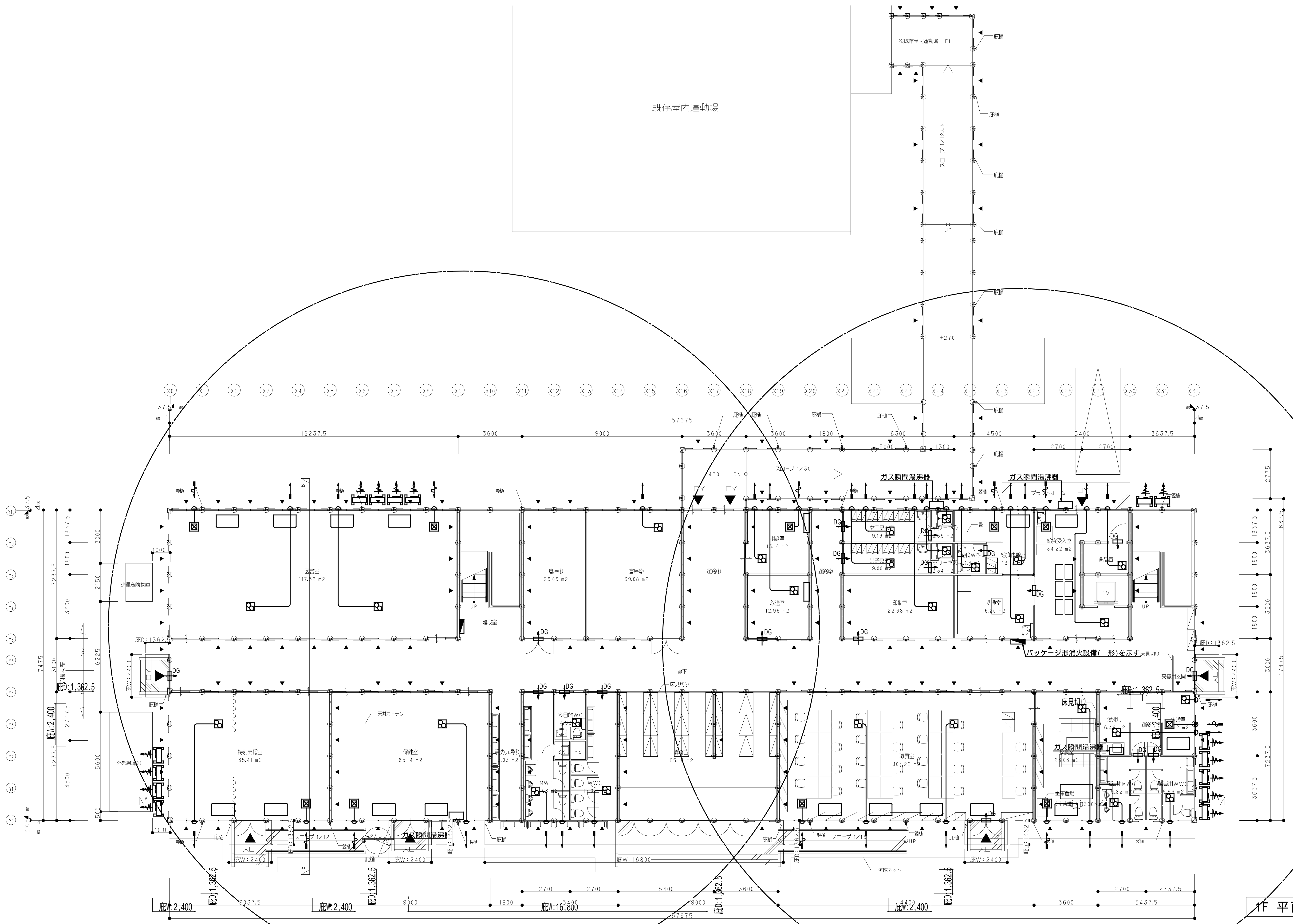
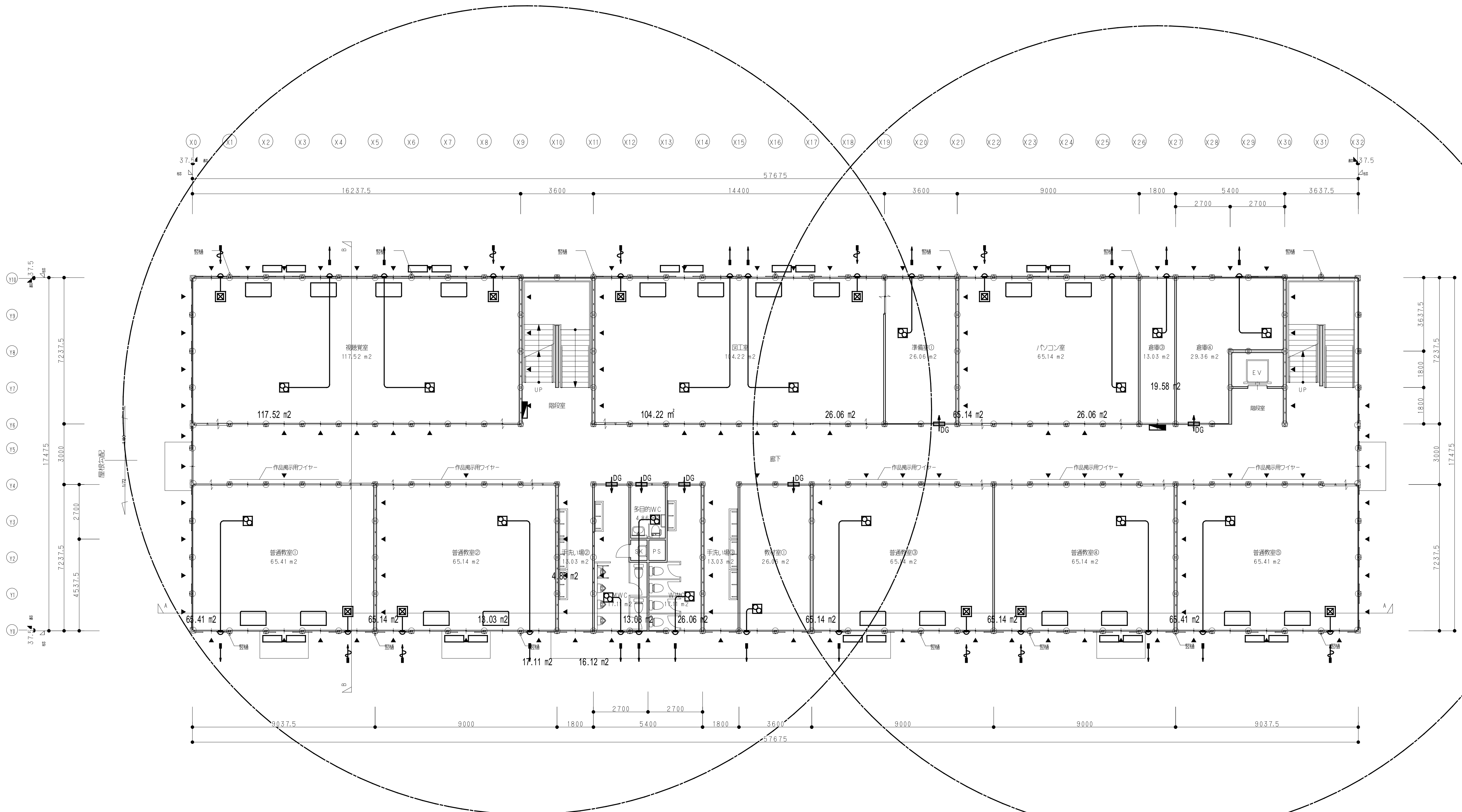


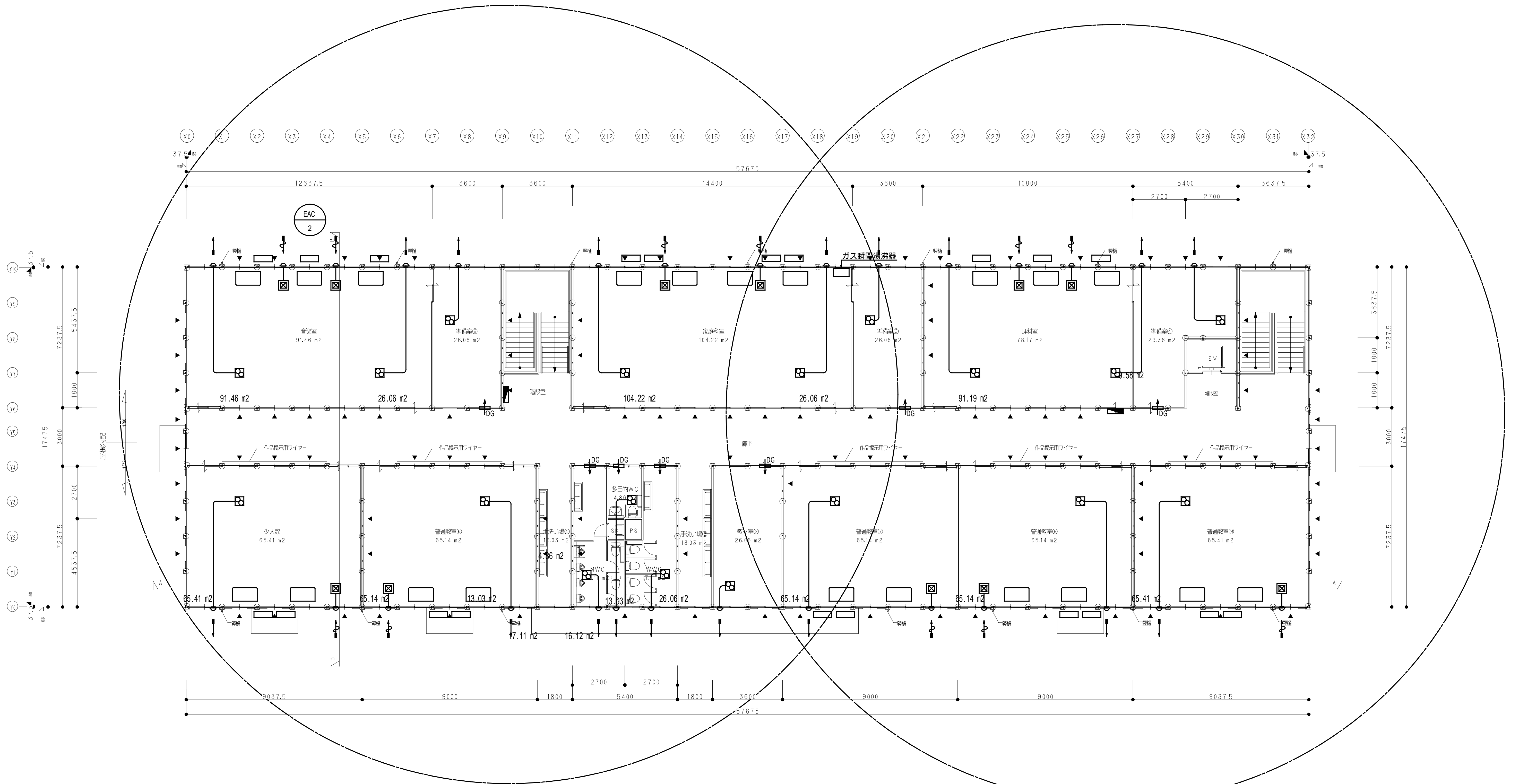
既存屋内運動場



作平面図



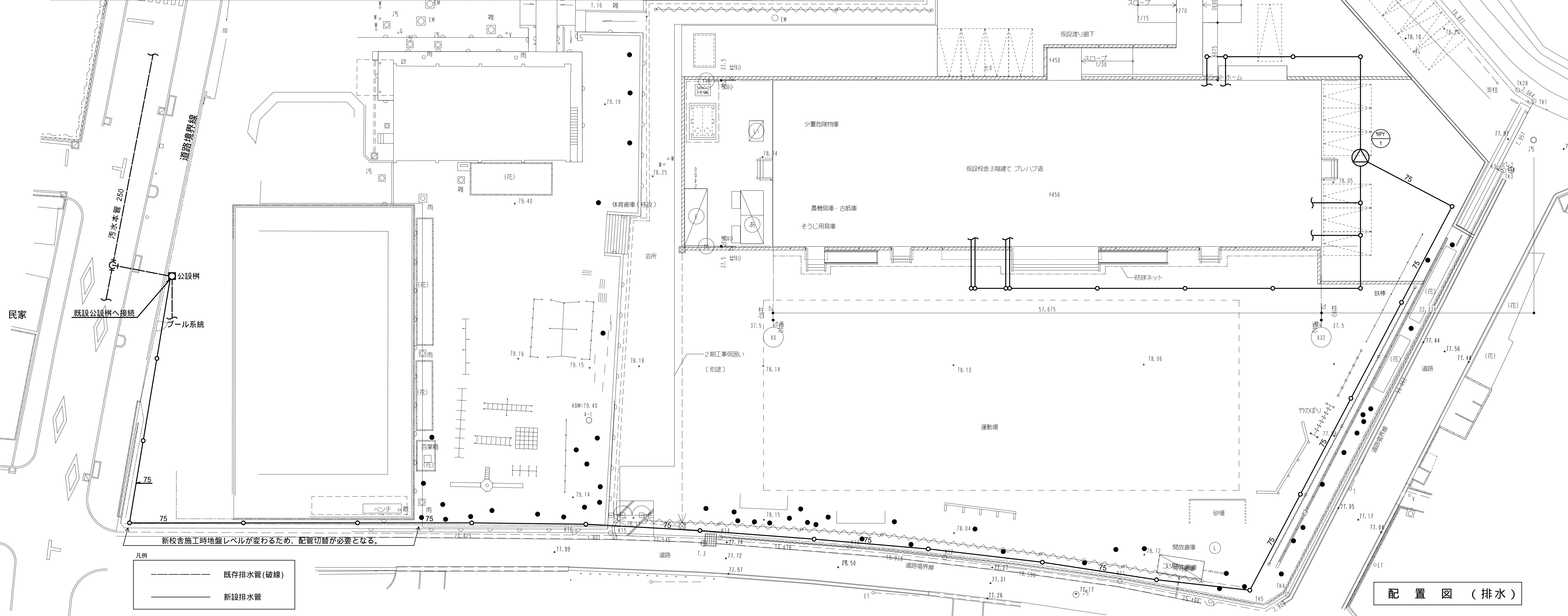
2F 平面図



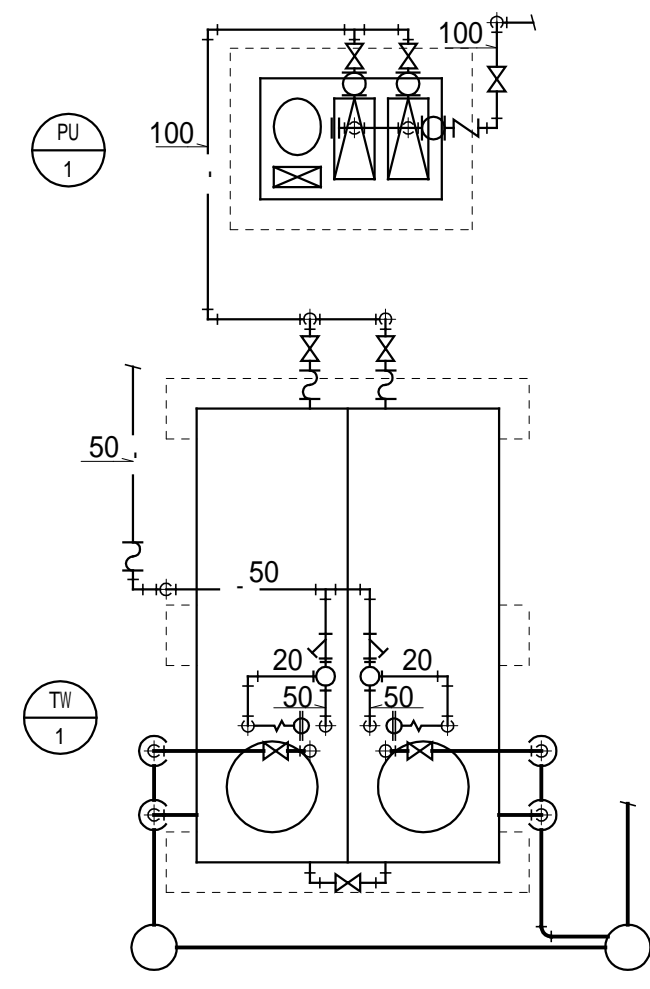
3F 平面図

機器表

記号	名称	機器仕様	相・電圧 (-・V)	動力 (KW)	起動 方式	台数	操作方式 手元 遠方	遠方監視 運転 故障	非常 電源	設置 場所	備考
TW-1	受水槽	型式：FRP製複合板パネル組み立て型(中仕切り付) 外形寸法：(1,500+1,500)×2,000×2,500H(スロッシング対応) 有効容量：9.5m ³ (呼称容量：15.0m ³) 設計標準強度：1.0G 付属品：ボルト、トラップ(SUS製)、マンホール(鍵付)、平架台 電極棒5P×2(切替装置共電気工事)、その他一式				1				屋外	コンクリート基礎(建築工事)
PU-1	小型給水ポンプユニット	型式：推定末端圧力一定給水ポンプユニット(ナイロンコ・ティング製) 能力：65 x 300L/min x 35.0m 運転制御：自動交互並列運転 付属品：屋外カバー(SUS製)、制御盤、圧力タンク、その他一式	3-200	2.2x2	INV	1組				屋外	コンクリート基礎(建築工事)
WPy-1	中継槽ポンプエント	型式：水槽：FRP製3.0m ³ (有効容量2.3m ³) ポンプ：排水水中ポンプ 水槽付属品：寸法-M600(0ヶ付) その他標準付属品一式 ポンプ形式：水中ポンプ(樹脂製)自動交互・非常時並列運転 制御方式：70-1制御 能力：75 x 150L/min x 10.0m 2台(2P) ポンプ付属品：ポンプ支持金物、屋外壁掛形制御盤、汚物ポンプ弁、その他標準付属品一式	1-200	0.75x2		1				屋外	

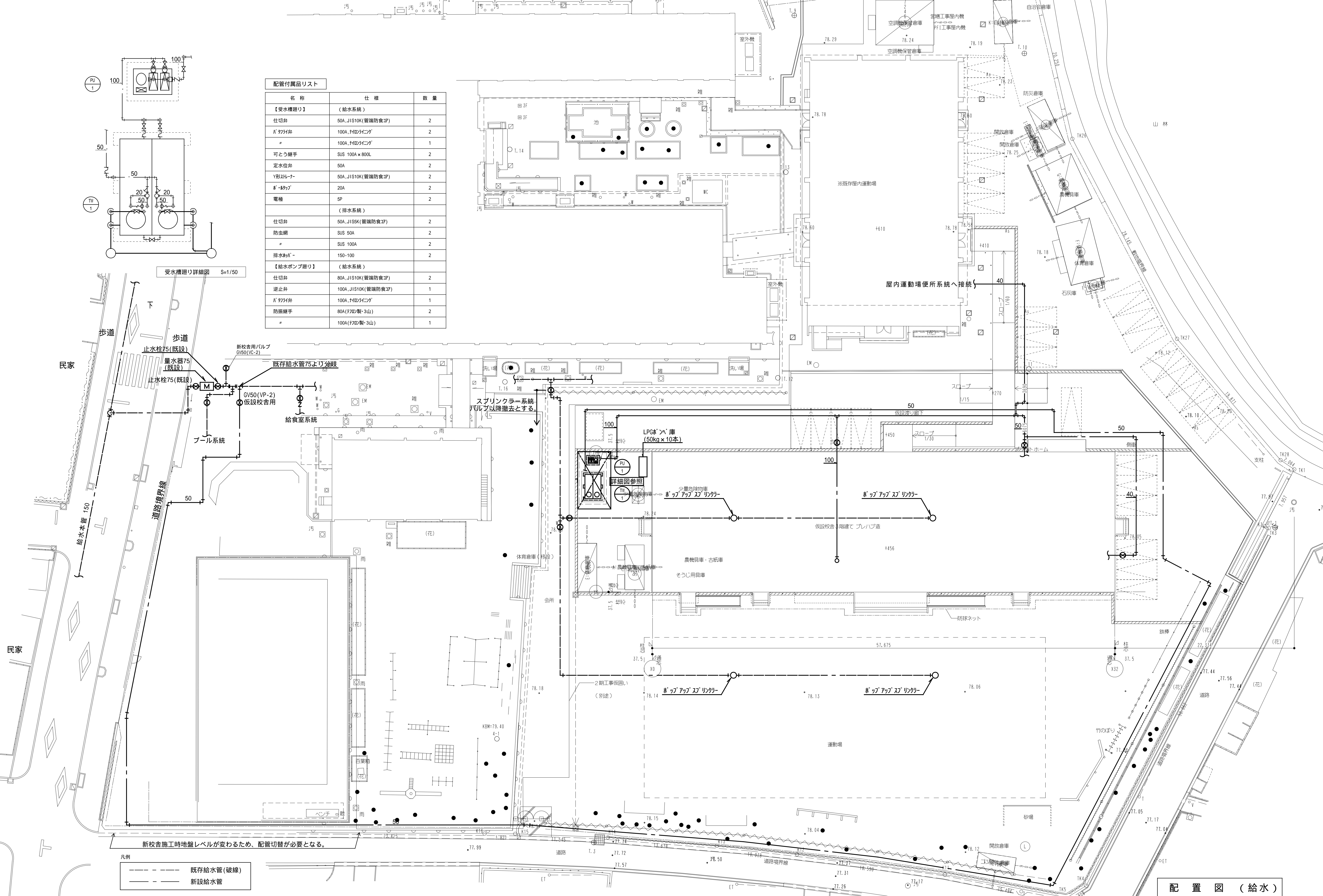


配置図(排水)

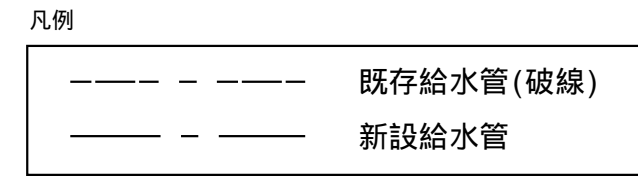


配管付属品リスト		
名称	仕様	数量
【受水槽廻り】 (給水系統)		
仕切弁	50A, JIS10K(管端防食CP)	2
N-ワザ弁	100A, F10ワザ弁	2
#	100A, F10ワザ弁	1
可とう継手	SUS 100A × 800L	2
定水位弁	50A	2
Y形スリナー	50A, JIS10K(管端防食CP)	2
B-ワザ弁	20A	2
電極	5P	2
【排水系統】		
仕切弁	50A, JIS5K(管端防食CP)	2
防虫網	SUS 50A	2
#	SUS 100A	2
排水ホウ	150-100	2
【給水ポンプ廻り】 (給水系統)		
仕切弁	80A, JIS10K(管端防食CP)	2
逆止弁	100A, JIS10K(管端防食CP)	1
N-ワザ弁	100A, F10ワザ弁	1
防振継手	80A(F70製-3山)	2
#	100A(F70製-3山)	1

受水槽廻り詳細図 S=1/50



新校舎施工時地盤レベルが変わるため、配管切替が必要となる。



配置図 (給水)