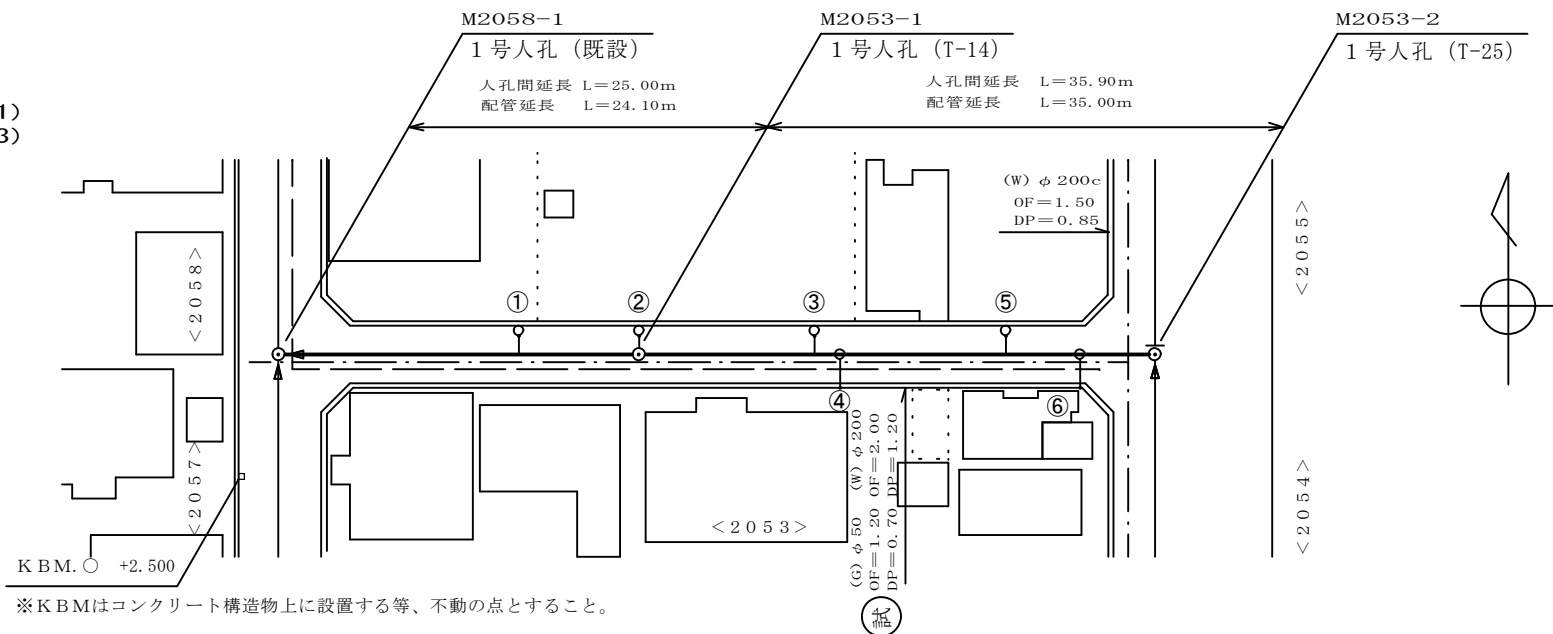


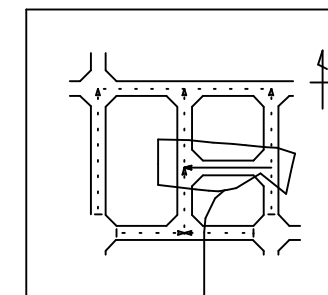
平面図

S=1/250 (A1)  
S=1/500 (A3)



※KBMはコンクリート構造物上に設置する等、不動の点とすること。

路線位置図



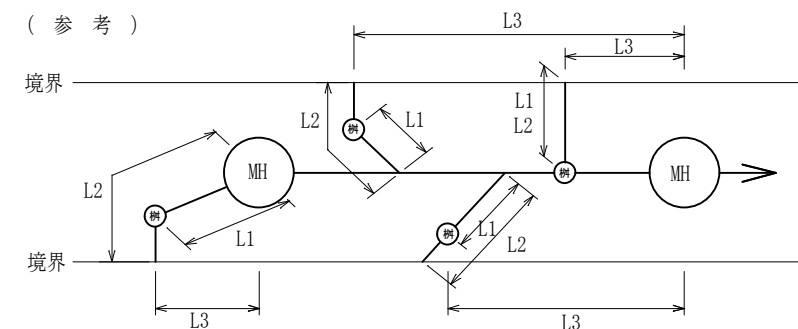
対象路線を実線とする。

取付管及び樹  
タイプ種別

No.	形式	荷重	管径 (mm)	取付管延長 (m)	樹位置 (m)	土被り (m)
①	B	T-14	150	2.6	19.6	0.8
②	F	T-14	150	2.6	0.0	0.9
③	B	T-14	150	2.6	10.2	1.0
④	C	T-25	150	1.5	11.8	0.8
⑤	B	T-14	150	2.6	27.3	0.8
⑥	C	T-25	150	1.5	31.4	0.8

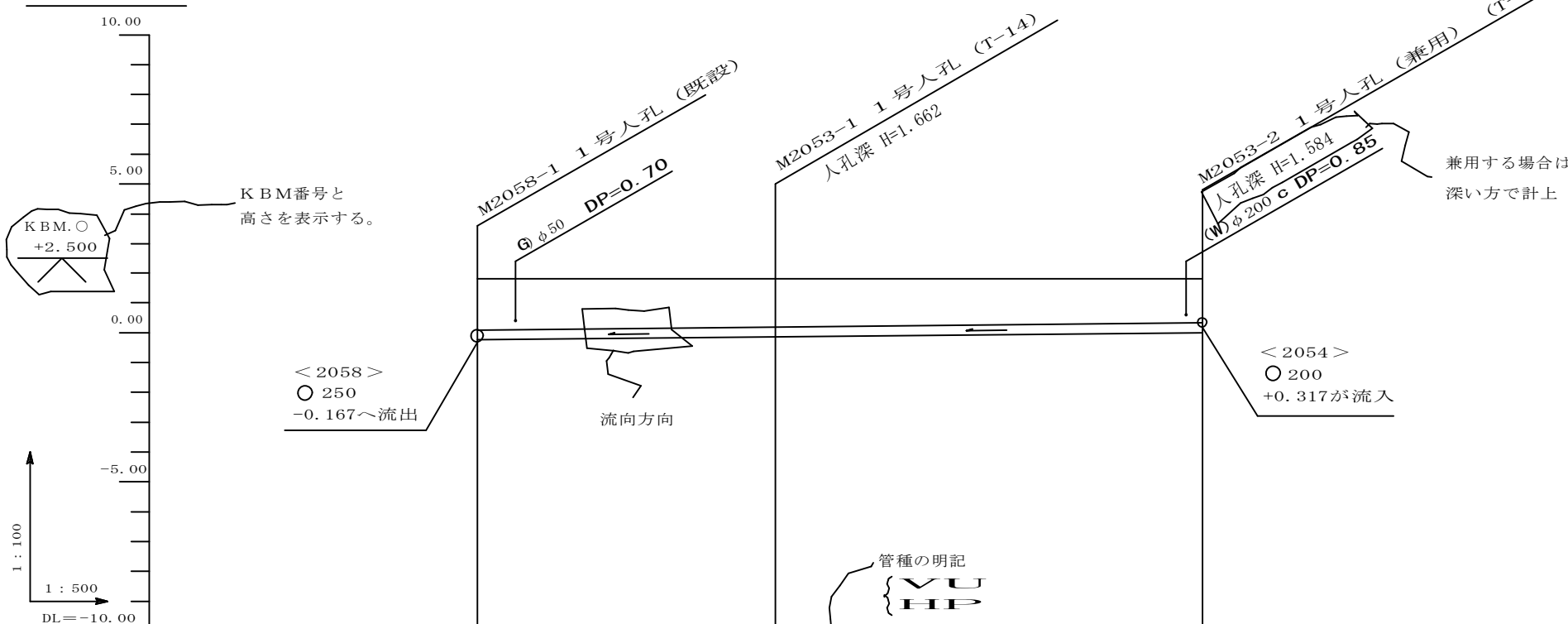
※取付管延長について、本管の中心から汚水樹の中心までの延長とする。  
 ※樹位置について、支管取付タイプ (A, B, C, D, E, J, K) は下流マンホールからの距離、人孔直付タイプ (F, G, H, I, L, M) はマンホールからの距離とする。  
 ※土被りとは、汚水樹内での宅地側取付管の土被りである。

(参考)



L1=取付管延長 L2=横断延長 L3=樹位置

縦断面図



KBM番号と高さを表示する。

< 2058 >  
○ 250  
-0.167〜流出

流向方向

M2053-2 1号人孔 (兼用) (T-25)  
人孔深 H=1.584  
(W) φ200 c DP=0.85

兼用する場合は、深い方で計上

< 2054 >  
○ 200  
+0.317が流入

管種の明記  
VU  
HP

管番号	< 2053 >		< 2053 >	
管種・管径・勾配	VU φ 200 3.0‰		VU φ 200 3.0‰	
土被り	1.49	1.45	1.43	1.38
管底高 ( ) 値はTP	8.053 (0.047)	8.128 (0.028)	8.148 (0.048)	8.256 (0.156)
地盤高 ( ) 値はTP	9.75 (1.65)	9.79 (1.69)	9.79 (1.69)	9.84 (1.74)
追加距離	0.00	25.00	25.00	60.90
区間距離	0.00	25.00	35.90	35.90
測点 ○ 横断番号	M1058-1	M2053-1	M2053-2	M2053-2

管番号表

管番号	管径	勾配
< 2053 >		

事業名	令和 年度公共下水道事業
工事名	
工事場所	
名称	平面図・縦断面図
縮尺	設計年月日 令和 2年 1月 1日
工種	設計者
事業主体	四日市市 図面番号 6-13