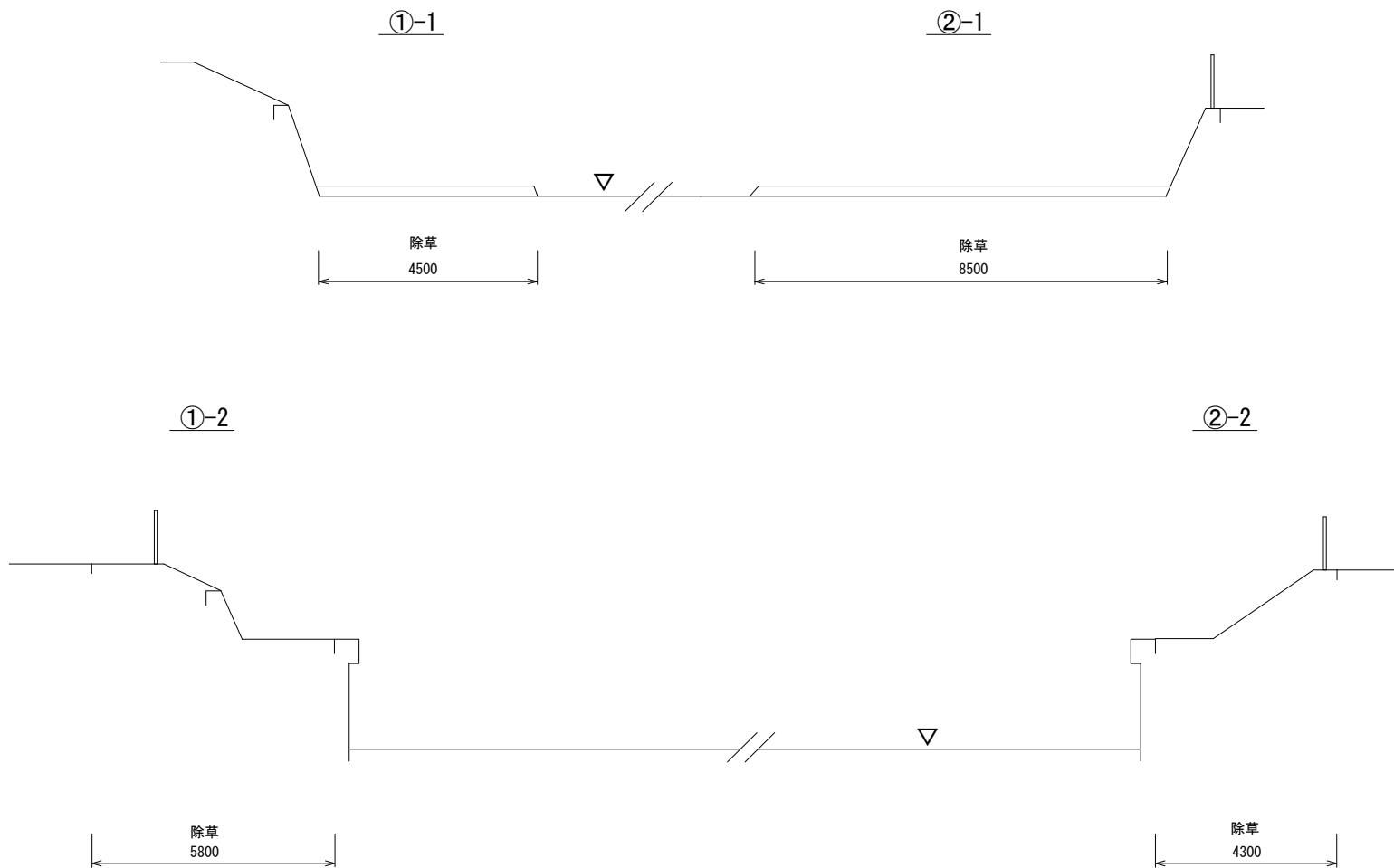


施工延長 L=4,220m
 水路清掃工 L=3,905m²
 水路内の草、藻、土砂等の撤去。
 除草工 A=5,102m² ◎伐木 N=7本
 その他条件は特記仕様書に基づく。

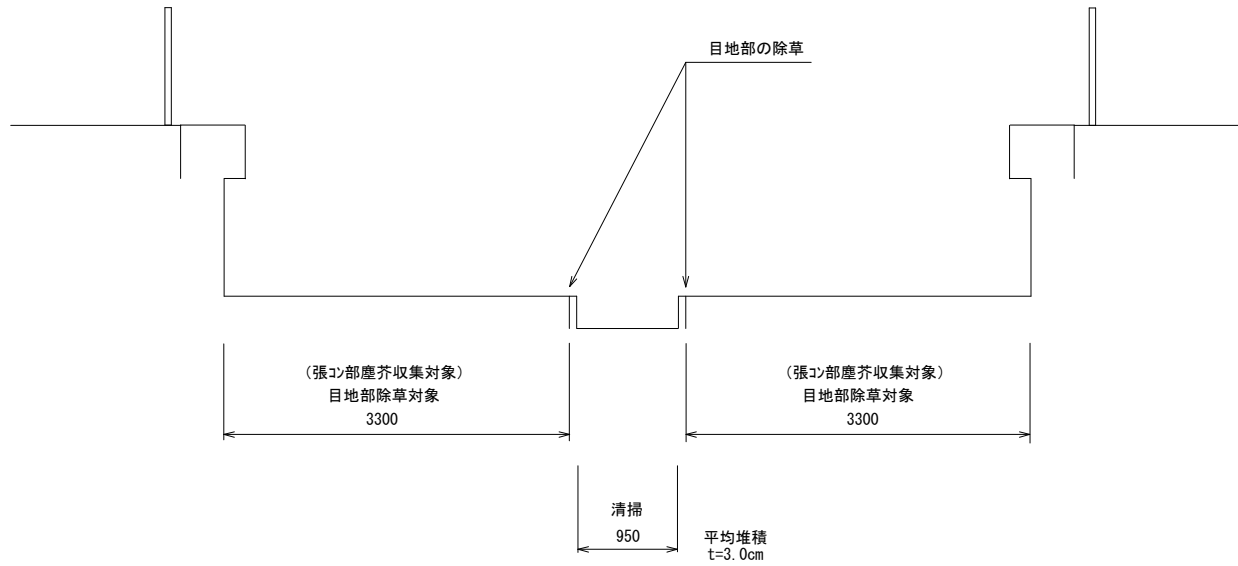
工事名	雨水路清掃業務委託(中部)		
工事場所	四日市市 新正三丁目ほか12町 地内		
名称	平面図		
縮尺			
事業主体	四日市市	図面番号	1/10

A
除草

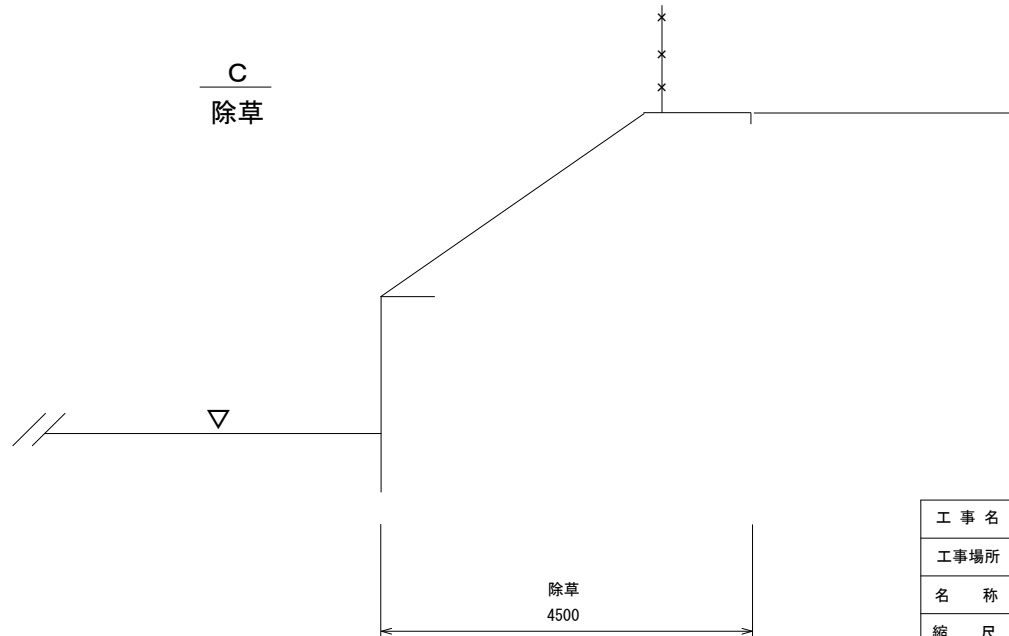


工事名	雨水路清掃業務委託（中部）		
工事場所	四日市市 新正三丁目ほか12町 地内		
名称	標準横断図		
縮尺	S=1:100		
事業主体	四日市市	図面番号	2 / 10

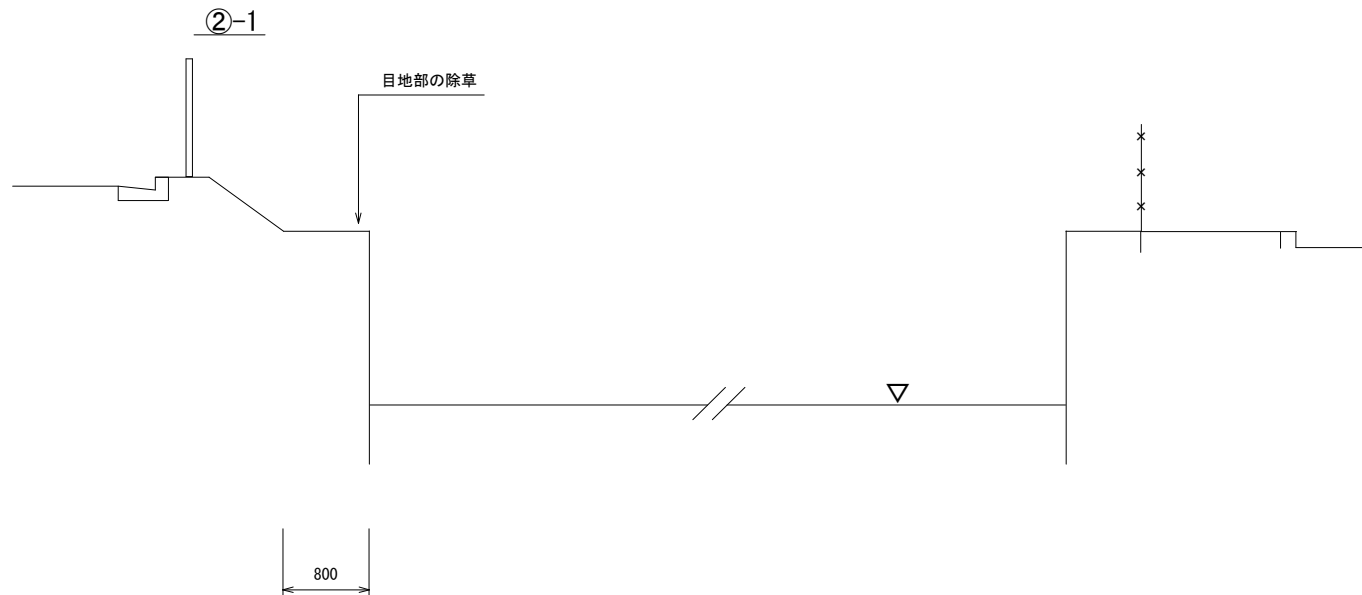
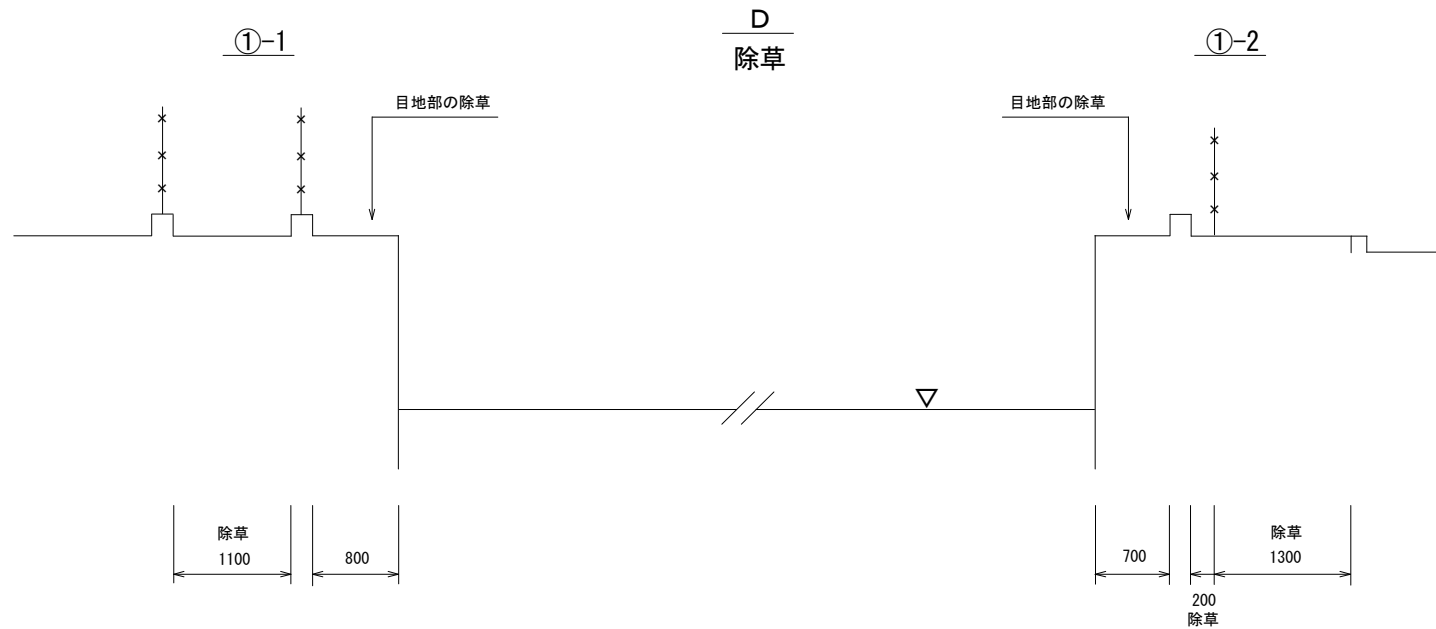
B
清掃、除草



C
除草

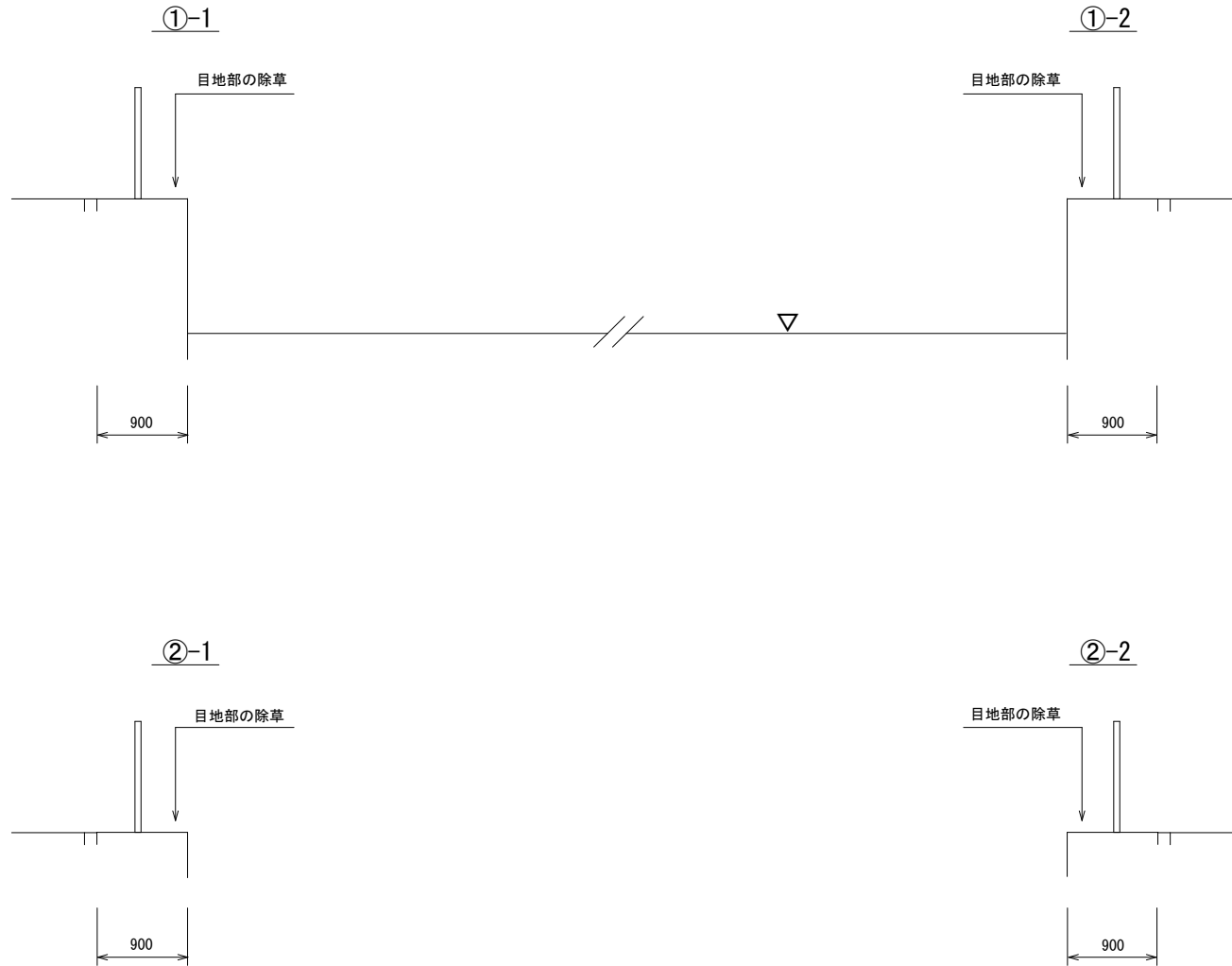


工事名	雨水路清掃業務委託（中部）		
工事場所	四日市市 新正三丁目ほか12町 地内		
名称	標準横断図		
縮尺	S=1:50		
事業主体	四日市市	図面番号	3 / 10



工事名	雨水路清掃業務委託（中部）		
工事場所	四日市市 新正三丁目ほか12町 地内		
名称	標準横断図		
縮尺	S=1:50		
事業主体	四日市市	図面番号	4 / 10

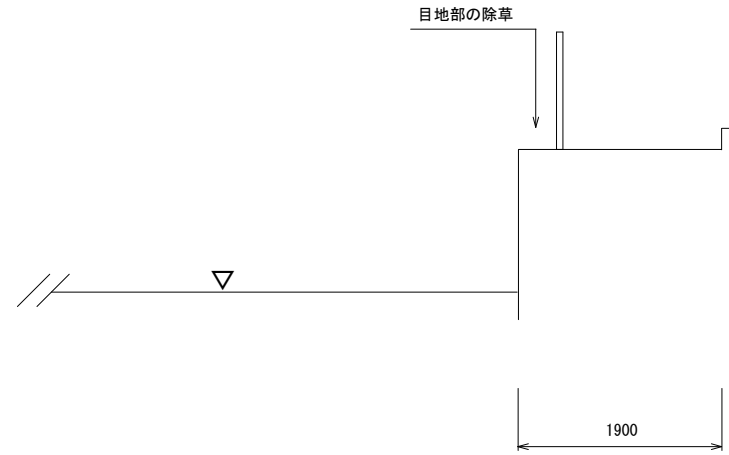
E
除草



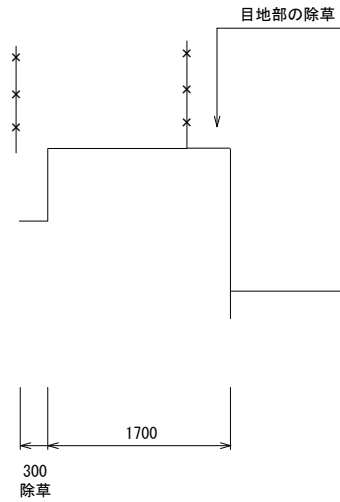
工事名	雨水路清掃業務委託（中部）		
工事場所	四日市市 新正三丁目ほか12町 地内		
名称	標準横断図		
縮尺	S=1:50		
事業主体	四日市市	図面番号	5 / 10

E
除草

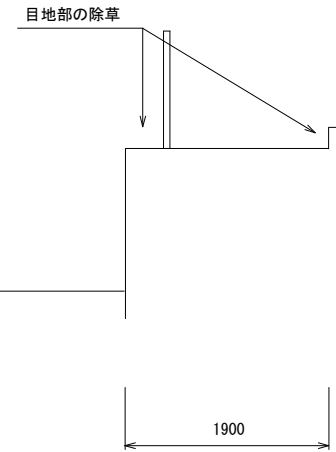
③-2



④-1



④-2

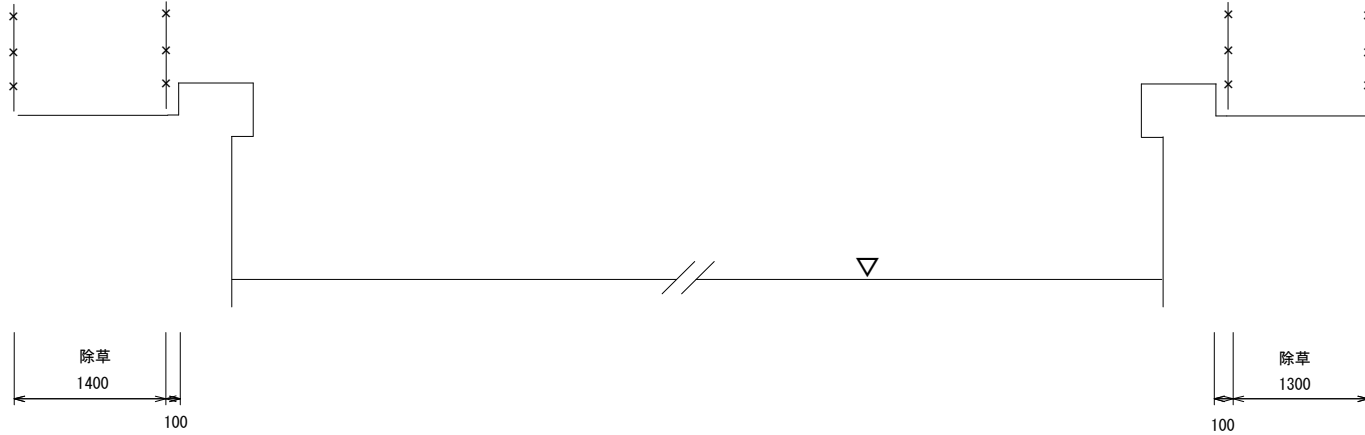


工事名	雨水路清掃業務委託（中部）		
工事場所	四日市市 新正三丁目ほか12町 地内		
名称	標準横断図		
縮尺	S=1:50		
事業主体	四日市市	図面番号	6 / 10

E
除草

⑤-2

⑤-4

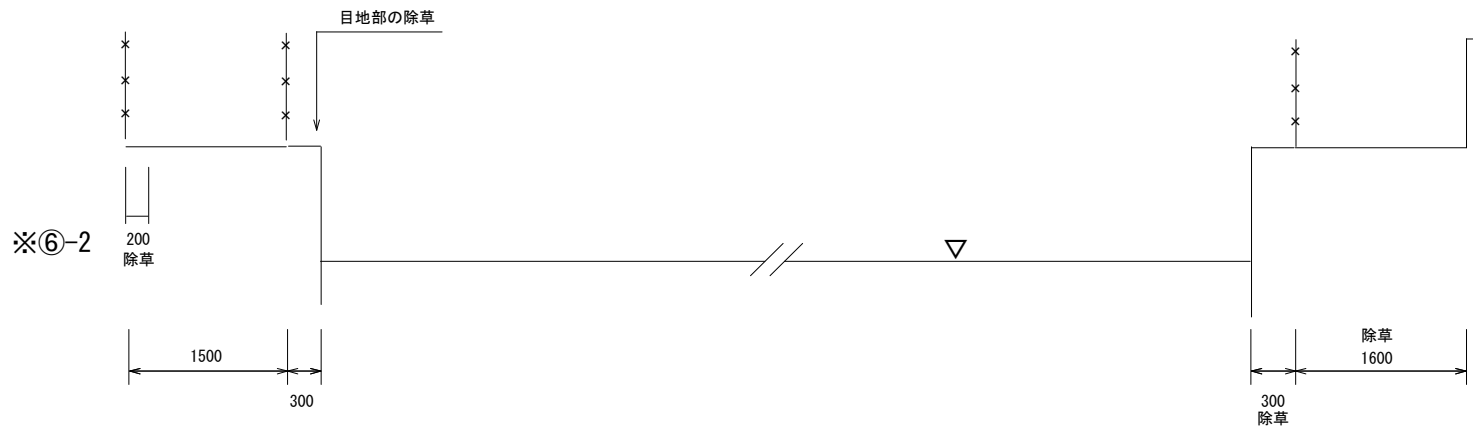


※⑤-1は目地部の除草

※⑤-3は目地部の除草

⑥-1

⑥-3



※⑥-2

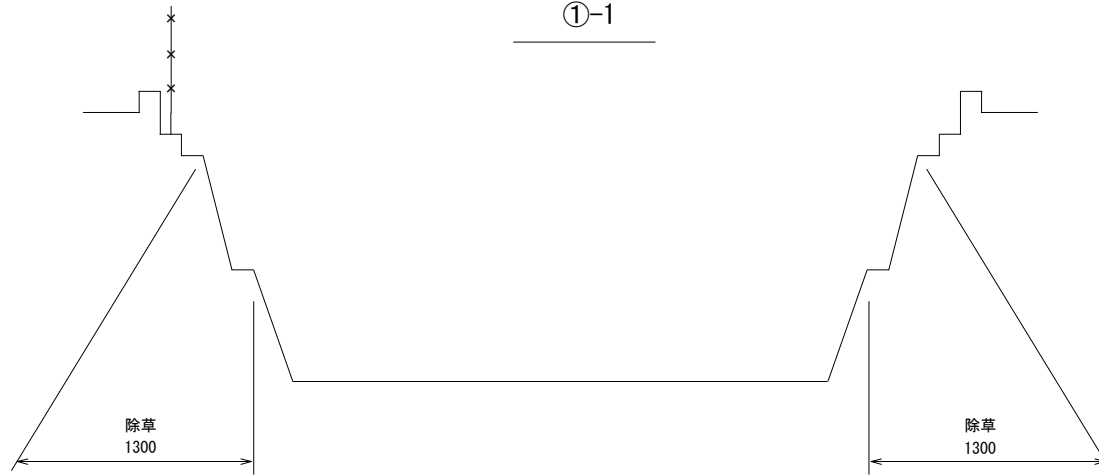
工事名	雨水路清掃業務委託（中部）		
工事場所	四日市市 新正三丁目ほか12町 地内		
名称	標準横断図		
縮尺	S=1:50		
事業主体	四日市市	図面番号	7 / 10

F
除草

①-1

②-1

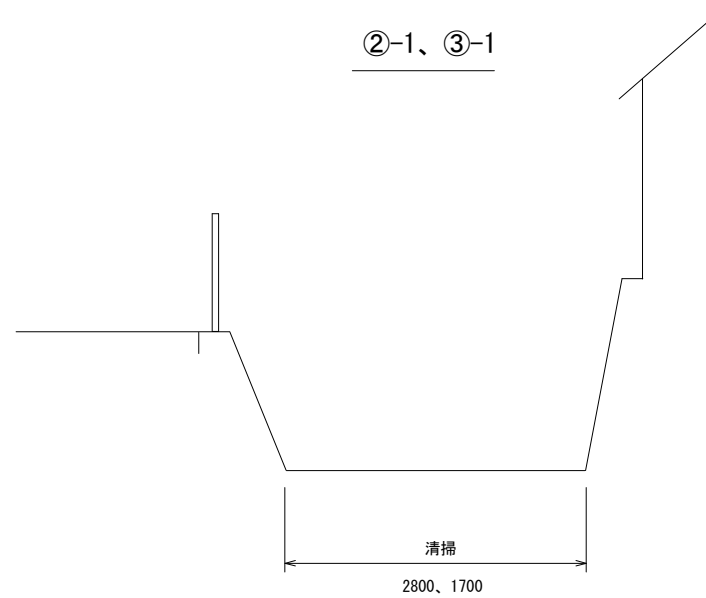
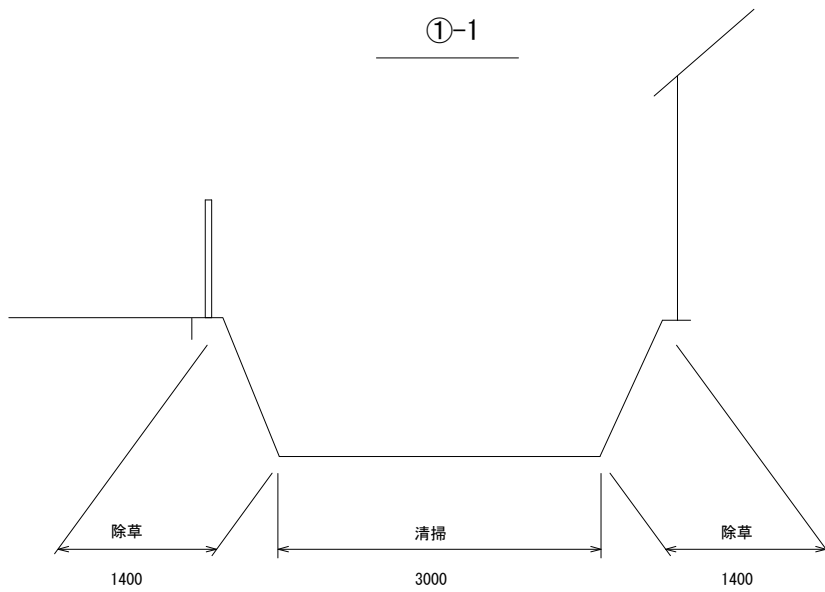
※右岸のみ



J
清掃、除草

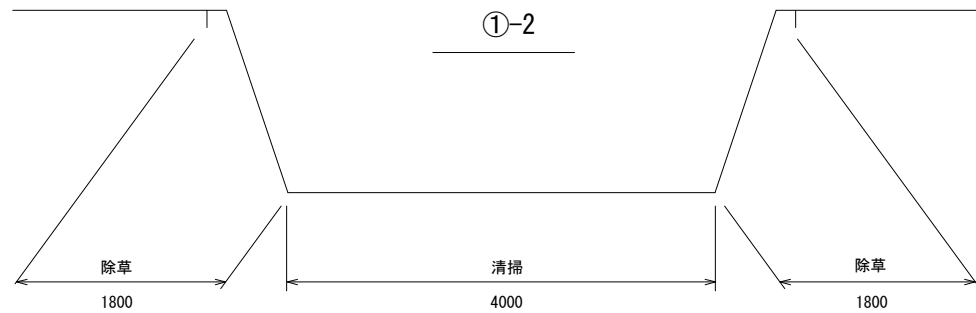
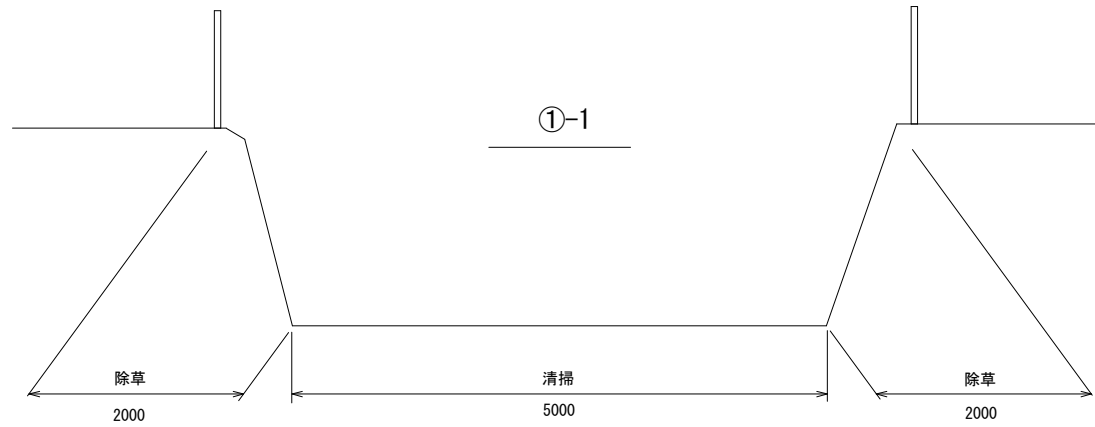
①-1

②-1、③-1



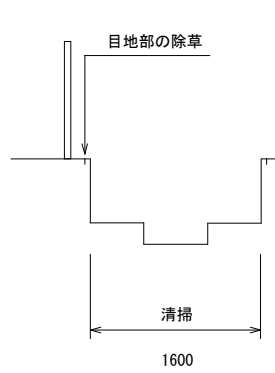
工事名	雨水路清掃業務委託（中部）		
工事場所	四日市市 新正三丁目ほか12町 地内		
名称	標準横断図		
縮尺	S=1:50		
事業主体	四日市市	図面番号	8 / 10

I
 清掃、除草



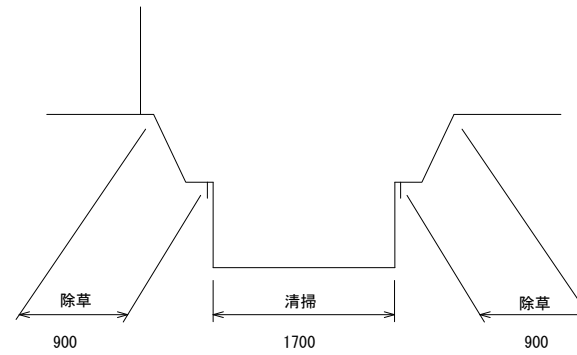
工事名	雨水路清掃業務委託（中部）		
工事場所	四日市市 新正三丁目ほか12町 地内		
名称	標準横断面図		
縮尺	S=1:50		
事業主体	四日市市	図面番号	9 / 10

G
清掃、除草

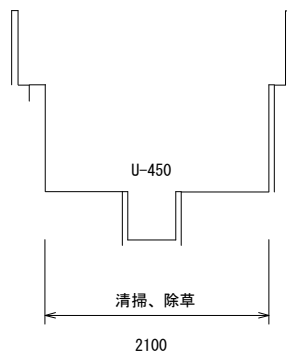


平均堆積
t=0.5cm

K
清掃、除草



H
清掃、除草



平均堆積
t=1.0cm

工事名	雨水路清掃業務委託（中部）		
工事場所	四日市市 新正三丁目ほか12町 地内		
名称	標準横断図		
縮尺	S=1:50		
事業主体	四日市市	図面番号	10 / 10