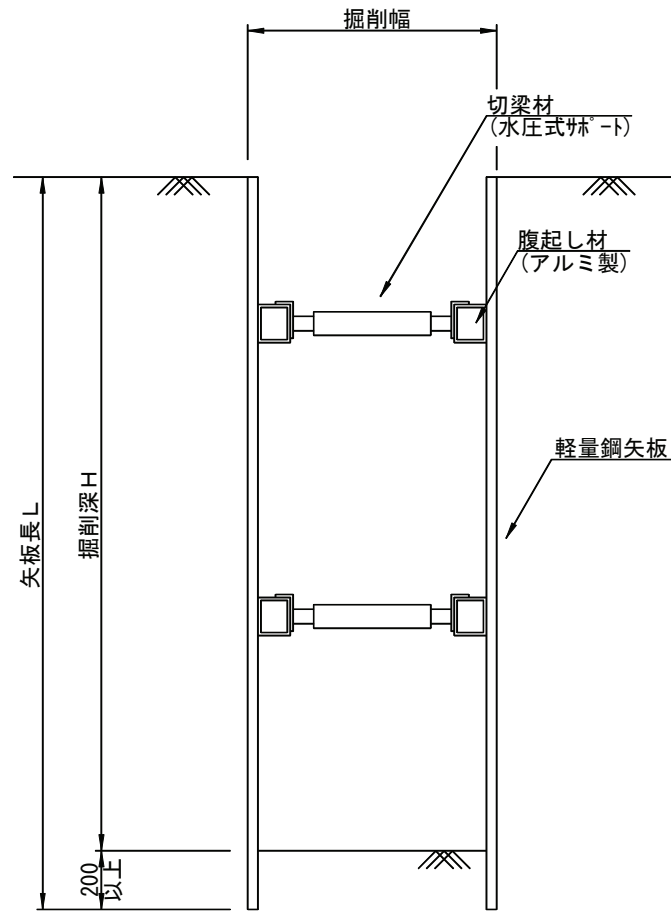
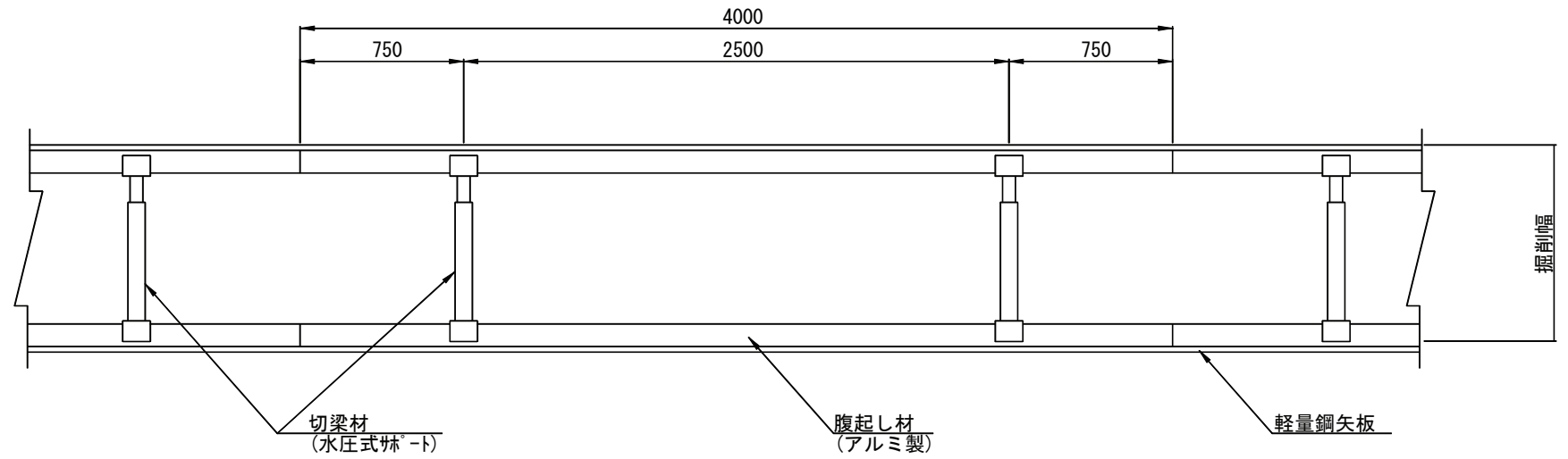


土留工標準図(参考図) S=1:free

断面図



平面図



土留工使用区分

掘削深H (m)	矢板		支保材	
	長さL(m)	段数	腹起し材	切梁材
1.5<H≤1.8	2.00	1	アルミ製 厚7cm(参考) L=4.0m	水圧式 サポ-ト
1.8<H≤2.0	2.50	1		
2.0<H≤2.3	2.50	2		
2.3<H≤2.8	3.00	2		
2.8<H≤3.3	3.50	2	アルミ製 厚11cm(参考) L=4.0m	
3.3<H≤3.5	4.00	2		
3.5<H≤3.8	4.00	3		

事業名	四日市市 上下水道事業
名称	土留工標準図
工種	
	四日市市 上下水道局