

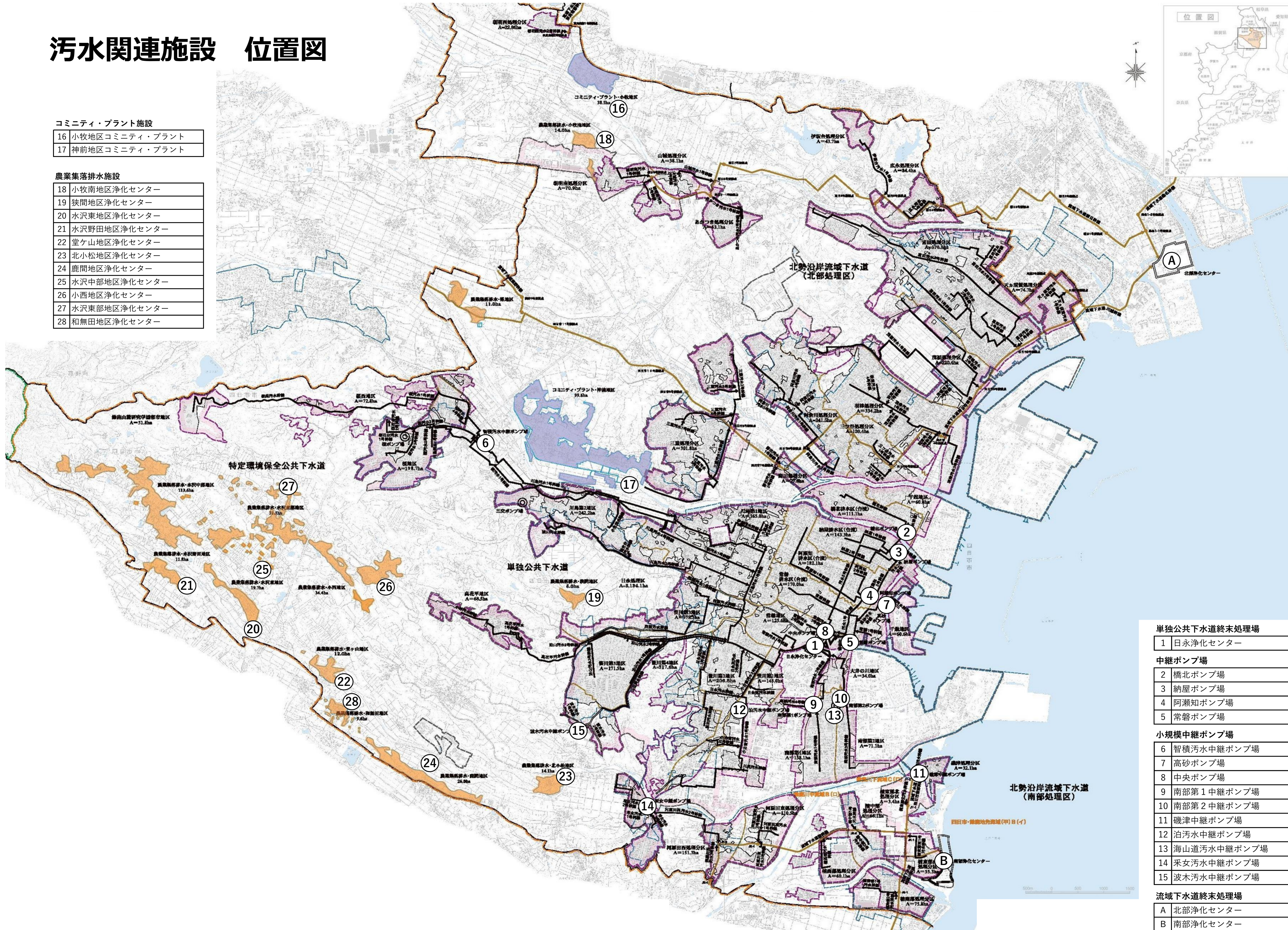
汚水関連施設 位置図

コミュニティ・プラント施設

16	小牧地区コミュニティ・プラント
17	神前地区コミュニティ・プラント

農業集落排水施設

18	小牧南地区浄化センター
19	狭間地区浄化センター
20	水沢東地区浄化センター
21	水沢野田地区浄化センター
22	堂ヶ山地区浄化センター
23	北小松地区浄化センター
24	鹿間地区浄化センター
25	水沢中部地区浄化センター
26	小西地区浄化センター
27	水沢東部地区浄化センター
28	和無田地区浄化センター



- 単独公共下水道終末処理場**
- | | |
|---|----------|
| 1 | 日永浄化センター |
|---|----------|
- 中継ポンプ場**
- | | |
|---|---------|
| 2 | 橋北ポンプ場 |
| 3 | 納屋ポンプ場 |
| 4 | 阿瀬知ポンプ場 |
| 5 | 常磐ポンプ場 |
- 小規模中継ポンプ場**
- | | |
|----|-------------|
| 6 | 智積汚水中継ポンプ場 |
| 7 | 高砂ポンプ場 |
| 8 | 中央ポンプ場 |
| 9 | 南部第1中継ポンプ場 |
| 10 | 南部第2中継ポンプ場 |
| 11 | 磯津中継ポンプ場 |
| 12 | 泊汚水中継ポンプ場 |
| 13 | 海山道汚水中継ポンプ場 |
| 14 | 采女汚水中継ポンプ場 |
| 15 | 波木汚水中継ポンプ場 |
- 流域下水道終末処理場**
- | | |
|---|----------|
| A | 北部浄化センター |
| B | 南部浄化センター |