

四日市市下水道計画図

公共下水道(汚水)・特定環境保全公共下水道

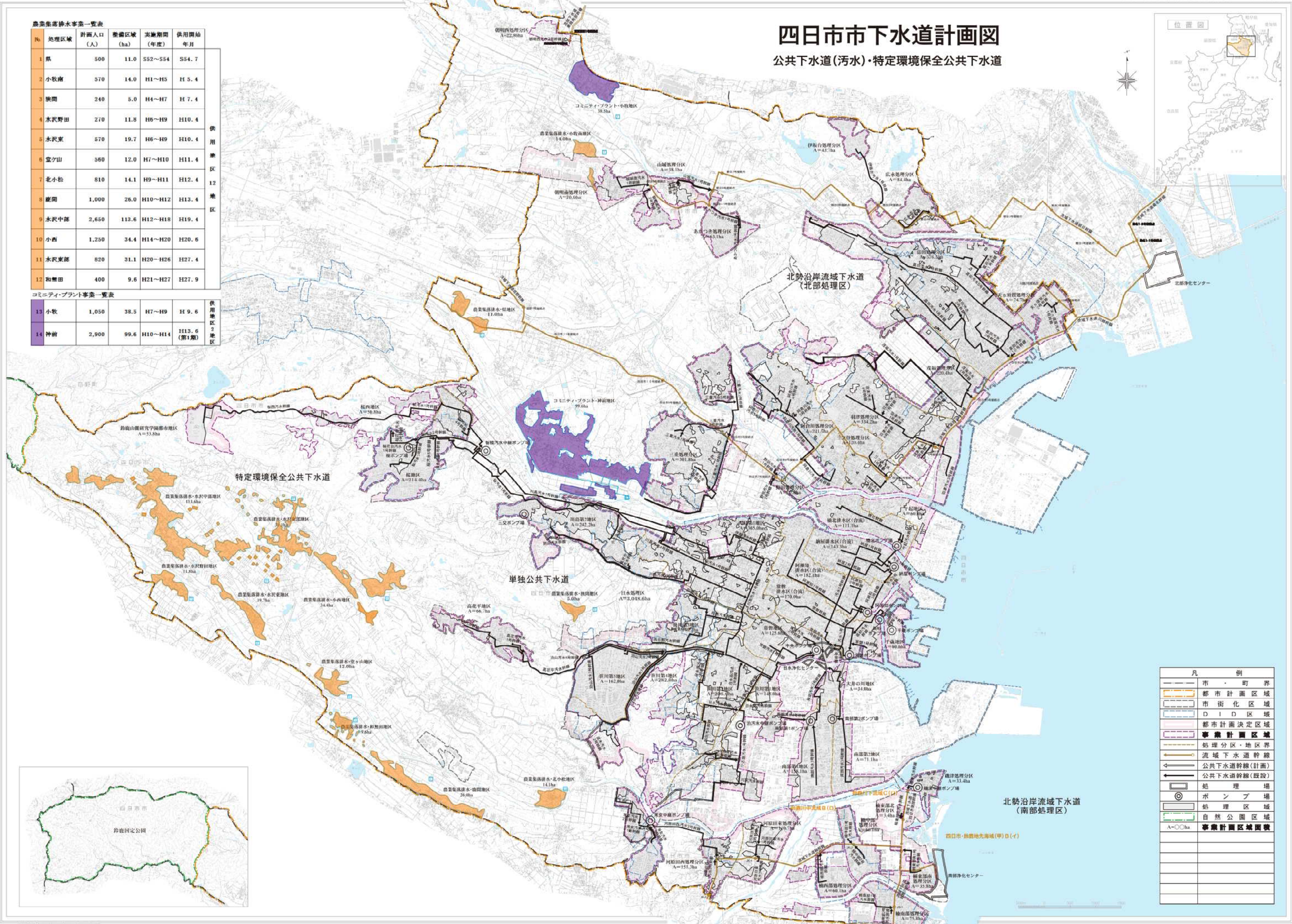


農業集落排水事業一覧表

No.	処理区域	計画人口(人)	整備区域(ha)	実施期間(年度)	供用開始年月
1	那	500	11.0	S52~S54	S54.7
2	小牧南	570	14.0	H1~H5	H 5.4
3	狭間	240	5.0	H4~H7	H 7.4
4	水沢野田	270	11.8	H6~H9	H10.4
5	水沢東	570	19.7	H6~H9	H10.4
6	堂ヶ山	560	12.0	H7~H10	H11.4
7	北小松	810	14.1	H9~H11	H12.4
8	鹿間	1,000	26.0	H10~H12	H13.4
9	水沢中部	2,650	113.6	H12~H18	H19.4
10	小西	1,250	34.4	H14~H20	H20.6
11	水沢東部	820	31.1	H20~H26	H27.4
12	和無田	400	9.6	H21~H27	H27.9

コミュニティプラント事業一覧表

13	小牧	1,050	38.5	H7~H9	H 9.6
14	神前	2,900	99.6	H10~H14	H13.6 (第1期)



凡例

—	市・町界
—	都市計画区域
—	市街化区域
—	DI D区域
—	都市計画決定区域
—	事業計画区域
—	処理分区・地区界
—	流域下水道幹線
—	公共下水道幹線(計画)
—	公共下水道幹線(既設)
⊙	処理場
⊙	ポンプ場
⊙	処理区域
⊙	自然公園区域
A=○○ha	事業計画区域面積

