

【重要】下水道台帳の窓口配布終了に伴う公開型 GIS 利用のお願い

日頃より、本市の上下水道行政にご理解とご協力をいただき、誠にありがとうございます。上下水道局 下水維持課では、デジタル化の推進および窓口混雑緩和のため、下水道台帳の運用を以下の通り変更いたしました。

1. 下水道台帳（図面）の窓口配布終了について

令和8年4月1日をもちまして、これまで窓口で行ってございました「下水道台帳（平面図等）」の紙による配布を終了いたしました。

今後は、従来より運用しております「市ホームページ 公開型 GIS」をご活用いただき、各自で閲覧および印刷を行っていただきますようお願い申し上げます。

2. 公開型 GIS（下水道台帳マップ）のご利用について

お手持ちのパソコンやスマートフォンから、最新の下水道管網情報を確認・印刷いただけます。

利用可能時間：24 時間（メンテナンス時を除く）

費用：無料（通信料・印刷代は利用者負担）

※窓口での図面提供は終了いたしました。操作方法が不明な場合や、ネット環境がない方へのサポートは引き続き窓口でも対応いたします。

3. 施工図面の配布について（継続）

下水道工事の竣工時に作成された「施工図面（詳細図等）」については、今後も引き続き窓口にて配布を行います。

公開型 GIS では確認できない詳細な管渠情報、埋設状況、構造等の情報が必要な場合は、従来通り下水維持課の窓口までお越しくください。

4. 運用の変更時期

令和8年4月1日（水）より

お問い合わせ先

四日市市上下水道局 下水維持課

電話番号：059-354-8228

窓口受付時間：平日 8:30～17:15

市民の皆様、ならびに建設・不動産関係事業者の皆様には、行政サービスのデジタル化への移行につき、何卒ご理解とご協力をお願い申し上げます。

下水道管 埋設情報(四日市市GIS)について

四日市市上下水道局 下水維持課

◆アクセス方法

下記URLまたは四日市市上下水道局ホームページより

https://www.city.yokkaichi.mie.jp/new_water/

(四日市市ホームページまたはスマートフォンからも可能)

スマートフォンサイトはこちら



二次元コードをお読みください。
(一部未対応の機種があります)

四日市市上下水道局ホームページ(トップページ)

1 各種手続き

2 料金のご案内

3 水漏れ・水道水の濁りがあった場合はこちら

4 下水道管が詰まった場合はこちら

5 下水道管の埋設情報はこちら

こちらから (トップページ中央部)

◆使い方

①利用承諾を確認し、異存がなければ最下部「同意する」をクリック

- 全ての閲覧者または機器上で正常に動作することを保証するものではありません。
- 利用者が求めるサービスの全てを提供することを保証するものではありません。
- 四日市市は、利用者が本サイトの情報を用いて行う一切の行為について、いかなる責任も負いません。
- また、直接・間接的な理由を問わず、本サイトを利用したことにより発生した損害・損失について、いかなる場合でも一切の責任を負いません。
- 本サイトは、予告なしに内容の追加・変更・削除・利用停止を行うことがあります。このことにより発生したいかなる損害・損失についても、一切の責任を負いません。
- コンテンツの作成時期等により、現状を正確に反映していない場合があります。
- 地図や画像は、土地の境界または建物等の位置を正確に表示するものではありません。また、コンテンツの表示位置は、形状によっては、多少ズレが生じる場合があります。
- 閲覧しているパソコン環境により、本サイトが正常に閲覧できない場合があります。

利用規約の変更

- 本利用規約は、予告なく変更することがあります。

「同意する」をクリック

同意する

同意しない

②確認したい場所を「郵便番号・住所」または「主要施設」または「地図」から選択する。

四日市市公開型GIS
Yokkaichi-city

郵便番号・住所から探す場合

郵便番号・住所から探す
郵便番号・住所またはその一部を入力してください。
入力例：510-8601、諏訪町1番5号 検索
住所一覧から選択する場合はこちら

主要施設から探す
 四日市市役所 四日市駅
 近鉄四日市駅 富田駅
 近鉄富田駅 市立四日市病院
 南部丘陵公園 北勢中央公園

地図から探す場合
目的地付近をクリック

地図上でクリックすると、クリックした位置の地図を表示します。

③確認したい場所を拡大

2画面表示 リンク 画像保存 印刷 使い方がガイド

下水道台帳

現在地 四日市市諏訪町 付近

印刷は
こちらをチェック

台帳の読み方・凡例は
こちらをチェック

管種・管径・土被り等確認

雨水を調べる際は
こちらをチェック

下水道台帳の読み・凡例について

表示切替 全て選択 全てはずす

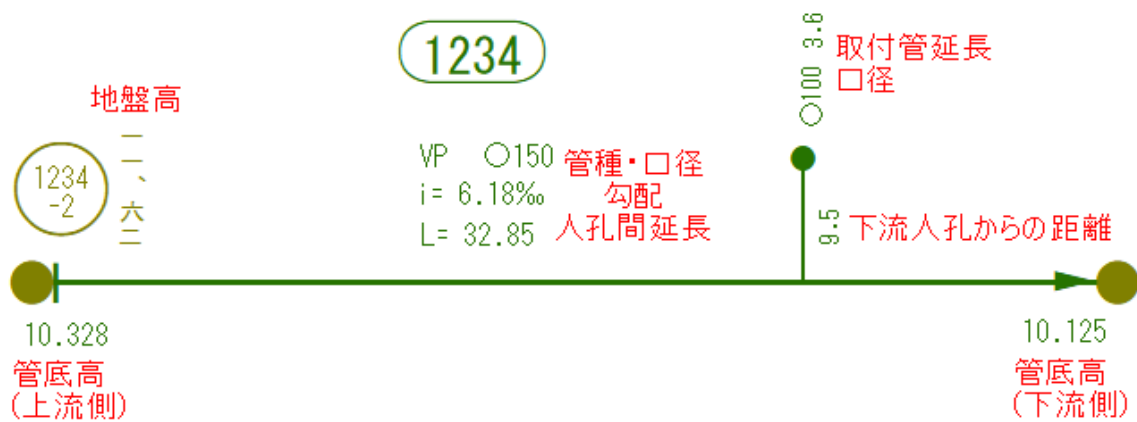
表示切替
 汚水
 汚水_人孔注記
 汚水_人孔引出線
 汚水_人孔
 汚水_管渠注記
 汚水_管渠引出線
 汚水_管渠
 汚水_樹注記
 汚水_樹引出線
 汚水_樹
 汚水_取付管
 雨水
 雨水_人孔注記
 雨水_人孔引出線

住所一覧から検索
目録物・施設一覧から検索

※この地図は参考図であり、内容を証明するものではありません。
現地と異なる場合がありますので、本図面を工事等に利用される場合は、最終的に現場を確認して下さい。

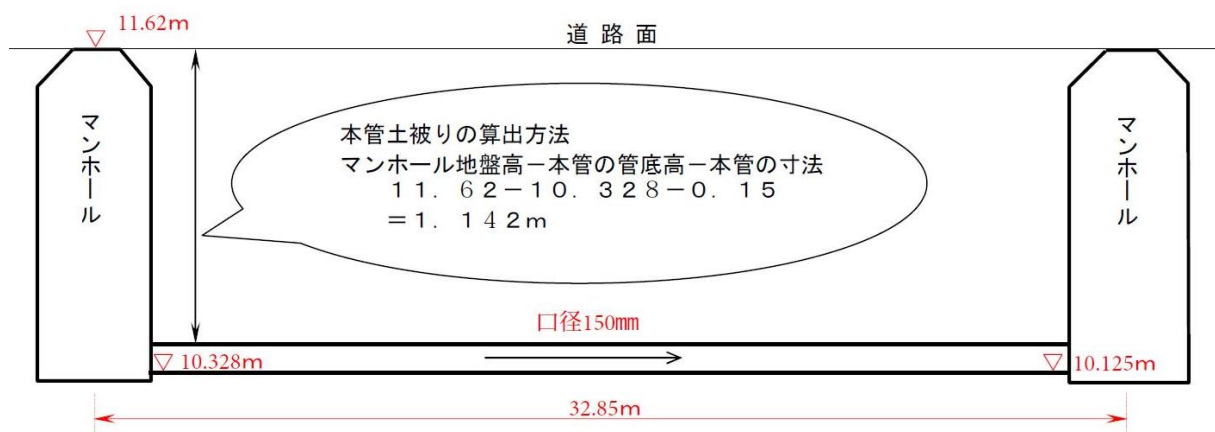
※不明点があれば、四日市市上下水道局下水維持課 059-354-8228 にお問い合わせください。

<下水道台帳の読み方>



※公設汚水柵は宅内にある場合もあります。

<土被りの算出方法>



<凡例>

管種分類			
VP	塩ビ管	H	外圧管
CP	陶管	HP	ヒューム管
管渠分類		人孔分類	
	通常管渠		最上流人孔
	圧送管渠※1		副管あり人孔※2
	民間管理※1		副管なし人孔

※1 圧送管渠及び民間管理管渠への取付管接続はできません。

※2 上下流管底差が60cm以上となる場合は副管を設置しています。