

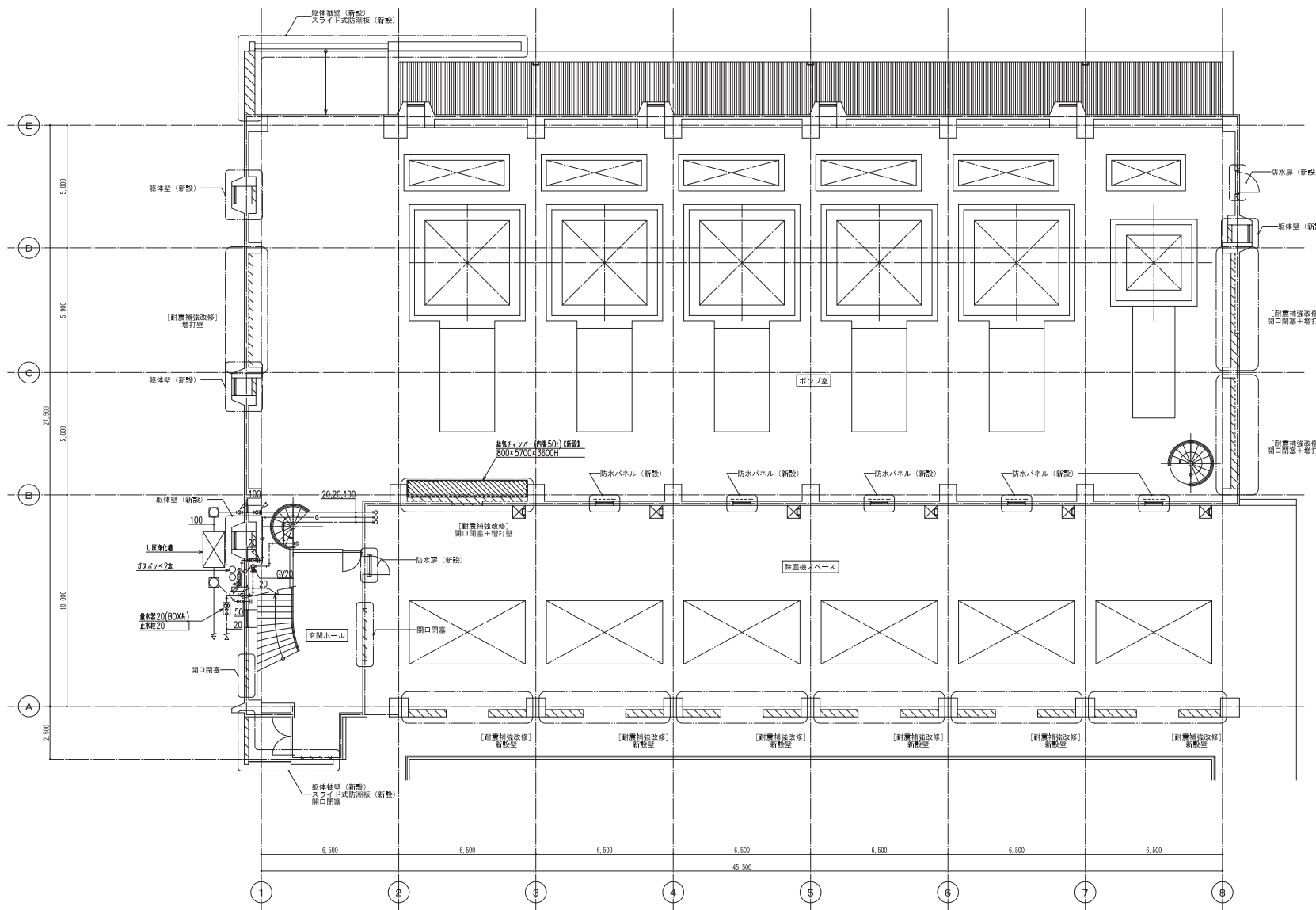
質 問 回 答 書

公告番号： G077

工事件名：新富洲原ポンプ場No.4 除塵機設備更新工事

工事場所：四日市市 富双二丁目 地内

No.	質問事項	回 答
1	<p>今回対象のNo.4 自動除塵機（更新機）については、計画仕様を満足すれば、メーカーは不問という理解でよろしいでしょうか。</p> <p>又、大型除塵機であるため、分割搬入、現地組付・設置となりますが、分割についてはメーカー判断という理解でよろしいでしょうか。</p>	<p>お見込みの通りです。</p> <p>ただし、除塵機の分割寸法については、別途発注の耐震補強工事にて除塵機前面の既存柱面に耐震壁ができ、開口部の寸法はW2,000mm、H2,500mm程度となるため考慮してください。なお、耐震補強工事の該当箇所の図面を参考までに添付します。</p>
2	<p>今回対象のNo.4～6 除塵機操作盤（LCB-4）についても、計画仕様を満足すれば、既設メーカー（正興電機製作所（株））にはこだわらないという理解でよろしいでしょうか。</p>	<p>お見込みの通りです。</p> <p>ただし、補助継電器盤やC/C等に改造や不具合が生じた場合は是正するとともに、変更箇所が明確となるように現場への表示や図面の修正を行うこと。</p>
3	<p>工事の際に必要な水路の止水は本工事の範囲になるのでしょうか。</p> <p>又、その方法については、流入ゲート閉、連通孔ゲート閉及び雨水ポンプ後段に設置されているゲート閉により可能である、という理解でよろしいでしょうか。</p>	<p>お見込みの通りです。</p> <p>ただし、止水の方法については受注者の判断によります。なお、雨水ポンプ後段にゲート設備はありません。</p>
4	<p>図面番号 PM-4 に「No.4 自動除塵機（今回）」の直上に I ビームが示されていますが、工事施工にあたり既設 I ビームを使用してもよろしいでしょうか？</p> <p>また、その耐荷重をご教示ください。</p>	<p>I ビームの耐荷重については不明のため、使用する場合は施工者の責任の元、現状調査、荷重計算等を行い安全を確認の上、使用してください。</p>

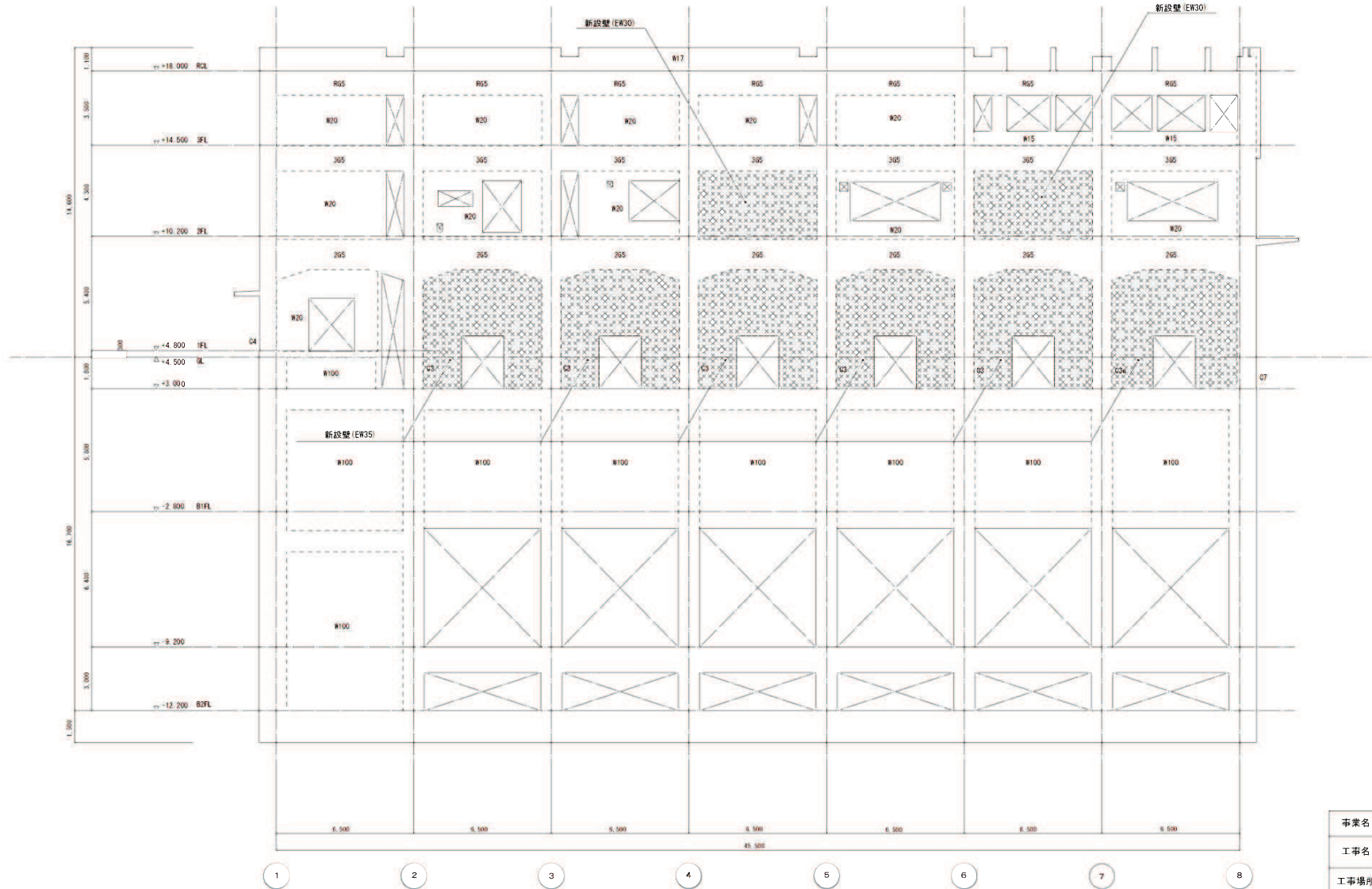


- (注)
1. 図中 は、新設範囲を示す。
 2. 排気機配管・ダクトはすべて露出とする。
 3. は、配管接続箇所を示す。
 4. 新設配管貫通位置はすべて湧水深2,180以上とする。

参考図

1階平面図 1/100

事業名	平成28年度公共下水道事業		
工事名	新富洲原ポンプ場創設・耐津波設計		
工事場所	四日市市富双2丁目 地内		
名称	1階平面図(改修後)		
縮尺	縮尺 1:100	設計年月日	平成29年12月
工種	設計者		
事業主体	四日市市	図面番号	AM-3



A通 軸組図

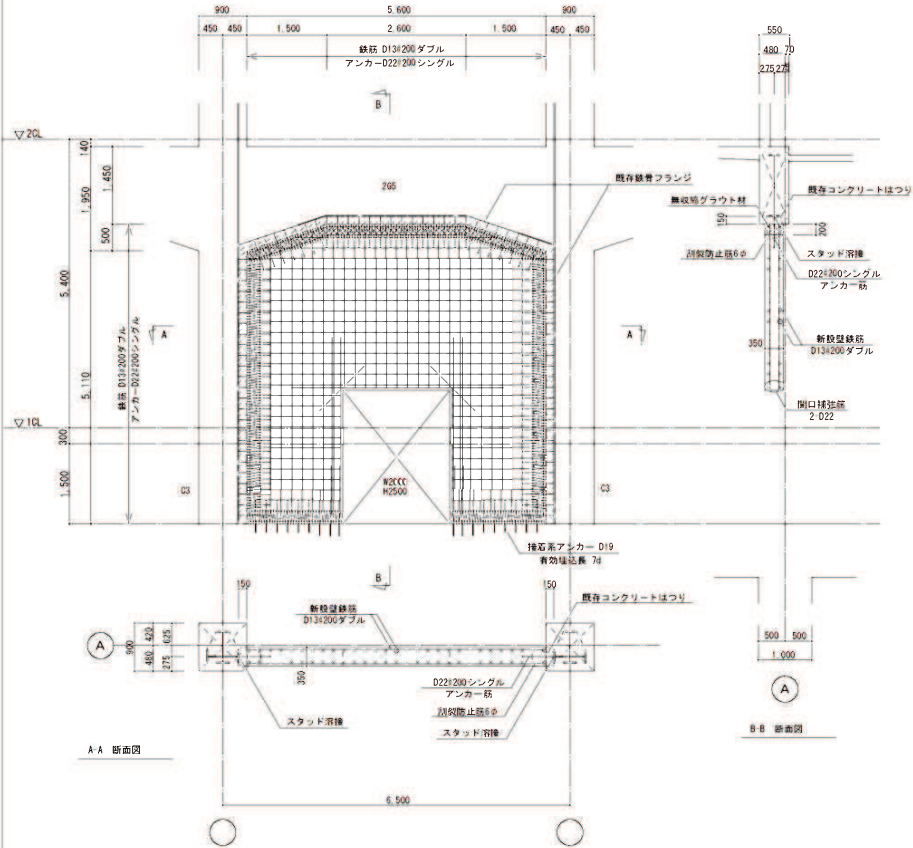
参考図

事業名	平成 年度公共下水道事業		
工事名	新富洲原ポンプ場耐震補強工事		
工事場所	四日市市富双2丁目 地内		
名称	補強案内図 改修後軸組図 (1)		
縮尺	S=1/100	設計年月日	平成30年1月
工種	設計者		
本文主体	四日市市	図面番号	S-16

1階 A通×2-7間(新設壁)

- 註) ・改修部の寸法は、現場測量後決定すること。
 ・はつり範囲は、意匠図による。
 ・鉄筋切断については、状況を確認後、監督員と協議の上、行う。

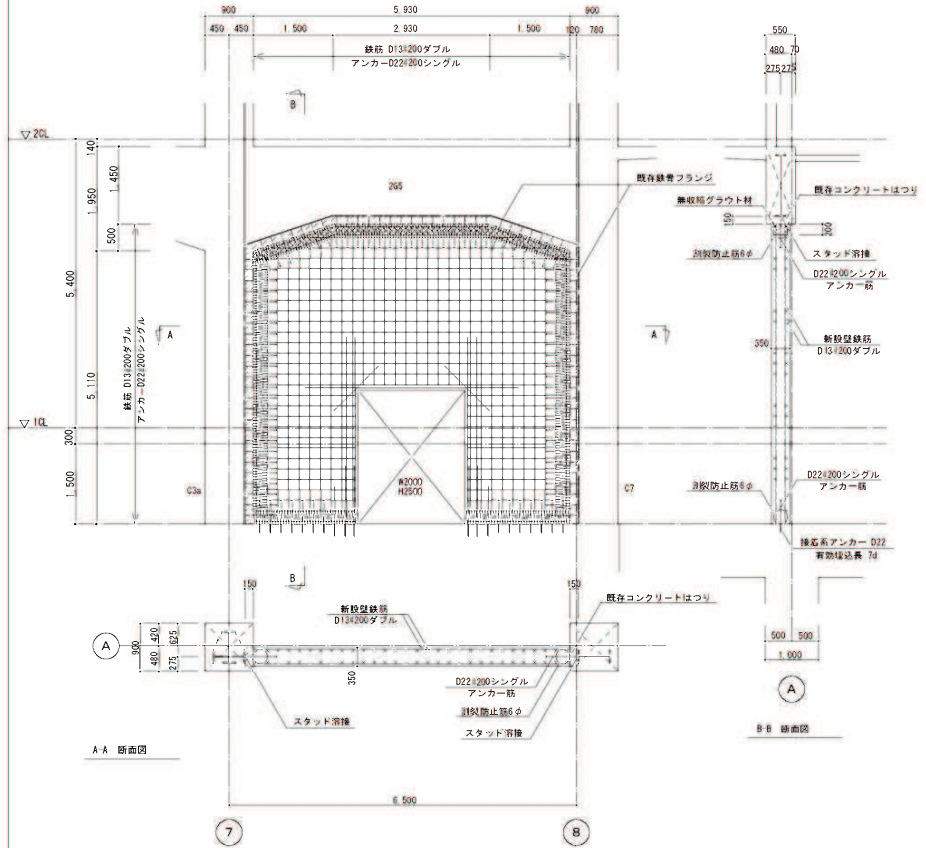
使用材料	
コンクリート	Fc=24 (N/mm ²)
無収縮グラウト材	Fc=30以上 (N/mm ²)
鉄筋	SD295A (D16以下) SD345 (D19以上)
	SD295A (割製補強筋)
アンカー筋	SD295A (D16以下) SD345 (D19以上)
シヤコネクター	SD295A (D10)



1階 A通×7-8間(新設壁)

- 註) ・改修部の寸法は、現場測量後決定すること。
 ・はつり範囲は、意匠図による。
 ・鉄筋切断については、状況を確認後、監督員と協議の上、行う。

使用材料	
コンクリート	Fc=24 (N/mm ²)
無収縮グラウト材	Fc=30以上 (N/mm ²)
鉄筋	SD295A (D16以下) SD345 (D19以上)
	SD295A (割製補強筋)
アンカー筋	SD295A (D16以下) SD345 (D19以上)
シヤコネクター	SD295A (D10)



参考図

事業名	平成 年度公共下水道事業
工事名	新富洲原ポンプ場耐震補強工事
工事場所	四日市市富双丁目 地内
名称	補強詳細図(1)
縮尺	S:1/50 設計年月日 平成30年1月
工種	設計者
事文主体	四日市市 図面番号 S-33