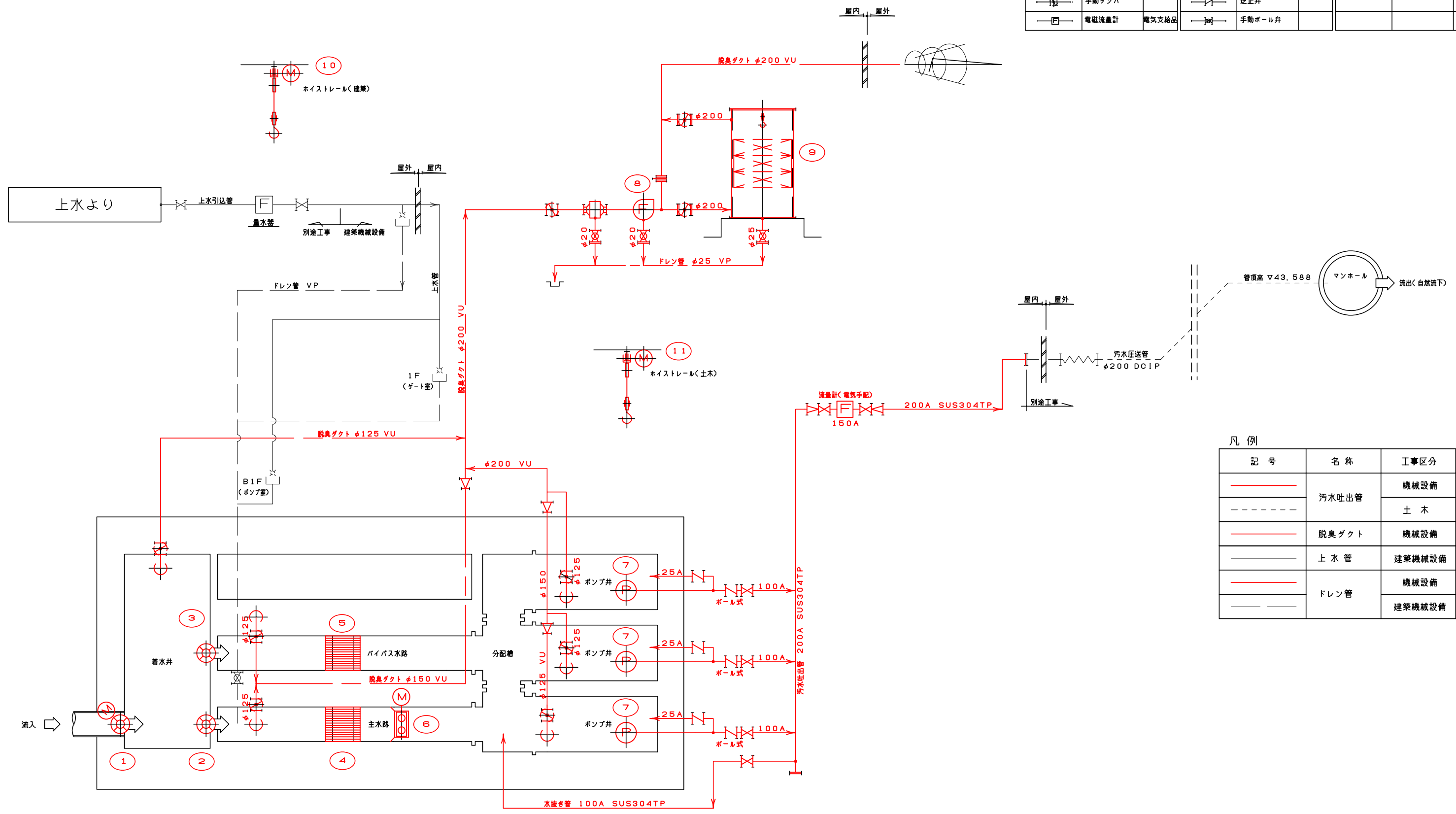


【参考図】

事業名	令和3年度 公共下水道事業		
工事名	波木汚水中継ポンプ場機械設備工事		
工事場所	四日市市 波木町 地内		
名称	配置図		
縮尺	1/100	設計年月日	令和 年 月 日
工種	設計者		
事業主体	四日市市 上下水道局	図面番号	M-1

: 着色部は今回範囲を示す。

記号	名称	備考	記号	名称	備考	記号	名称	備考
	散水栓			手動仕切弁			可とう管	
	手動ダンバ			逆止弁				
	電磁流量計	電気支給品		手動ボール弁				



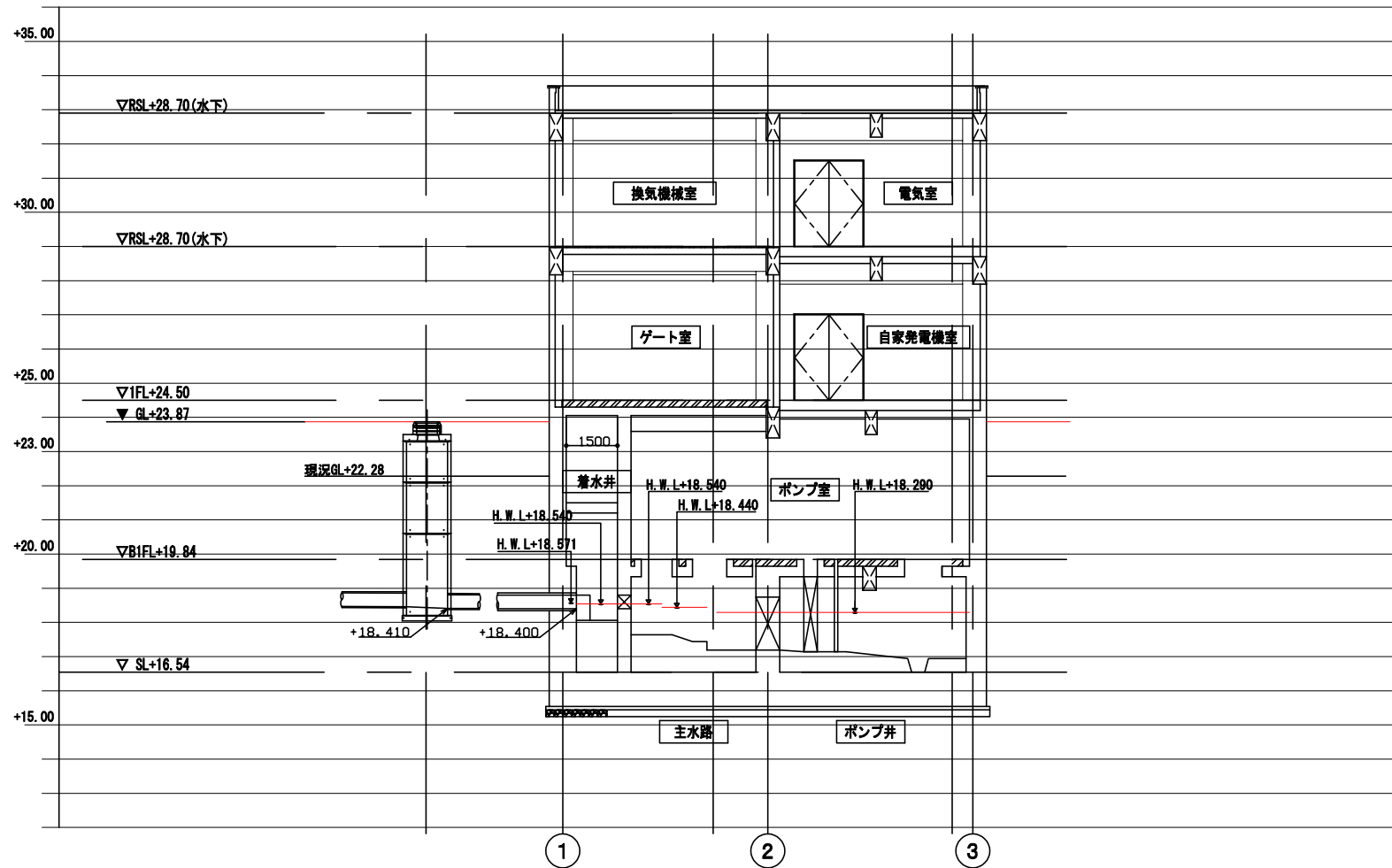
凡例

記号	名称	工事区分
	汚水吐出管	機械設備
		土木
	脱臭ダクト	機械設備
	上水管	建築機械設備
	ドレン管	機械設備
		建築機械設備

7	汚水ポンプ	水中汚水ポンプ(着脱式) (ノンクログ)	φ100×1.17m <sup>3</sup> /min×34m	18.5	3	3	予選目溜付 フライホイール付								
6	破砕機	二軸差動回転式破砕機	水路幅0.8m×深約2.65m 水量: 2.33m <sup>3</sup> /min	3.7	1	1	冠車型								
5	細目スクリーン	バースクリーン (SUS304)	水路幅0.6m×深約2.2m×目幅50mm×60°	-	1	1									
4	防護柵	バースクリーン (SUS304)	水路幅0.8m×深約2.2m×目幅150mm×90°	-	1	1		11	汚水ポンプ吊上装置	ギアードトロリ付電動チェーンブロック 吊上荷重 1.0t	0.9	1	1		
3	バイパスゲート	ステンレス製手動スライドゲート	幅400×高400	-	1	1		10	機器搬入用吊上装置	ギアードトロリ付電動チェーンブロック 吊上荷重 1.0t	0.9	1	1		
2	主水路ゲート	ステンレス製手動スライドゲート	幅400×高400	-	1	1		9	乾式脱臭装置	立形(クレーン内蔵型) 11m <sup>3</sup> /min	-	1	1		
1	流入ゲート	ステンレス製電動スライドゲート	幅400×高400	0.28	1	1		8	脱臭ファン	片吸込ターボファン 11m <sup>3</sup> /min×1.3kPa	1.5	1	1		
番号	機器名称	機器仕様	電動機 kW	全 数	回 数	全 体 数	備考	番号	機器名称	機器仕様	電動機 kW	全 数	回 数	全 体 数	備考

【参考図】

事業名	令和3年度 公共下水道事業
工事名	波木汚水中継ポンプ場機械設備工事
工事場所	四日市市 波木町 地内
名称	フローシート
縮尺	— 設計年月日 令和 年 月 日
工種	設計者
事業主体	四日市市 上下水道局 図面番号 M-2



**【参考図】**

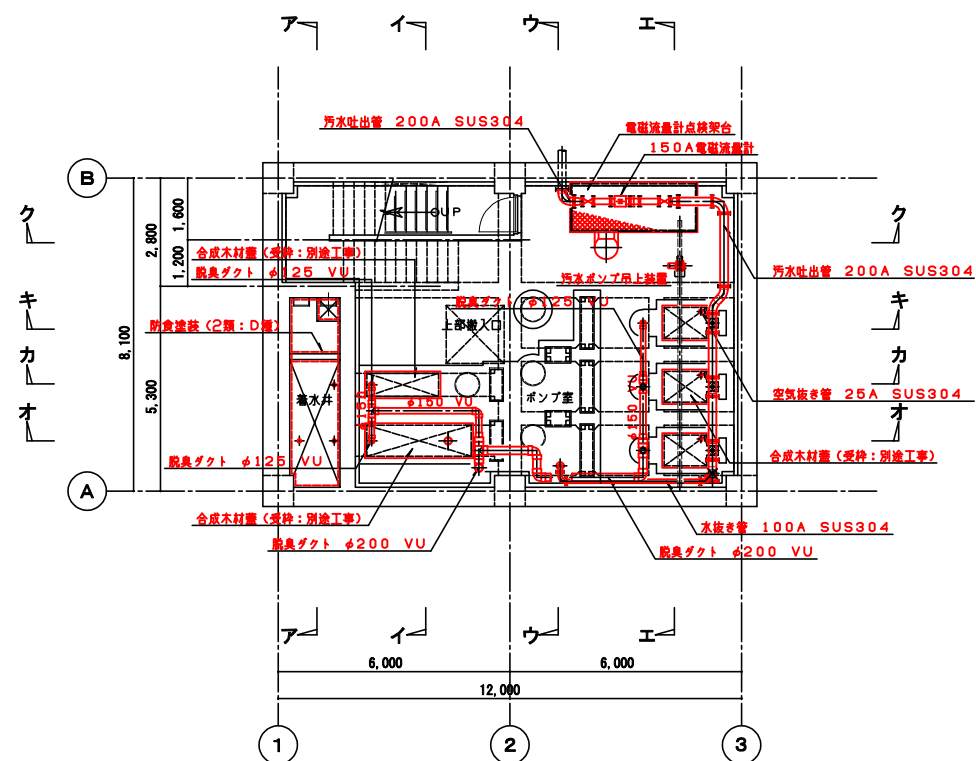
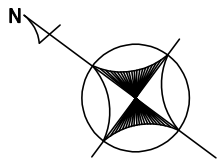
事業名	令和3年度 公共下水道事業		
工事名	波木汚水中継ポンプ場機械設備工事		
工事場所	四日市市 波木町 地内		
名称	水位関係図		
縮尺	1/100	設計年月日	令和 年 月 日
工種	設計者		
事業主体	四日市市 上下水道局	図面番号	M-3

# 工事区分一覧表

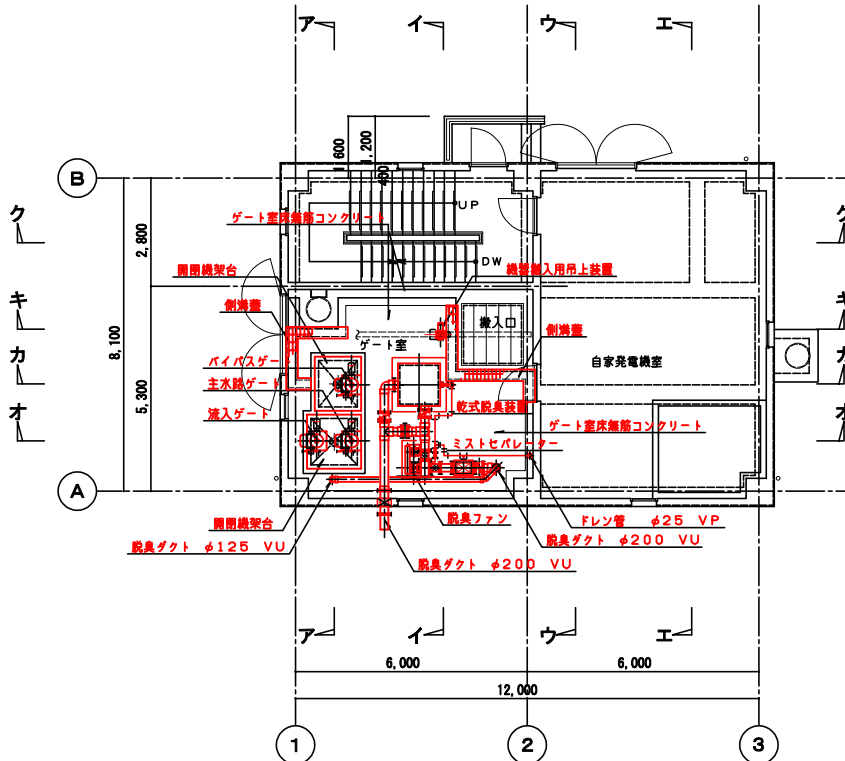
No	項目	場所	建築工事	建築機械設備工事	建築電気設備工事	土木工事	プラント機械設備工事	プラント電気設備工事	備考	No	項目	場所	建築工事	建築機械設備工事	建築電気設備工事	土木工事	プラント機械設備工事	プラント電気設備工事	備考	記載項目例	
1	捨てコン・砕石					○				35											・躯体 ・地下貯油槽外殻
2	躯体	1SL以下				○				36											・捨てコン ・ポーチ
3	〃	1SL以上	○							37											・砂利地業 ・寄土
4	無筋コンクリート	水路階（水路内）				○				38											・止水板 ・足洗場
5	〃	水路階（機器設置部分）					○		スクリーン，破砕機，ポンプ部	39											・スリーブ ・スロープ
6	〃	地下1階（ポンプ室）				○				40											・箱 抜 ・床渡し
7	〃	1階（自家発電機室）					○			41											・仕 上 ・花 壇
8	〃	1階（ゲート室）					○			42											・取合差筋 ・渡し合
9	〃	2階（電気室）					○			43											・マンホール蓋 ・コンロ台
10	合成木材蓋	地下1階（ポンプ室），角落し部				○			枠共	44											・ハンドホール ・水切欄
11	〃	地下1階（ポンプ室） スクリーン，破砕機，ポンプ部					○		枠は土木	45											・タラップ ・吊戸欄
12	角落し	水路階				○			枠共	46											・ホイストレール ・浴 槽
13	タラップ	水路階・着水井				○				47											・受枠及蓋 ・スノコ
14	PC蓋	1階（ゲート室）				○			枠共	48											・ドレーン ・バランス蓋
15	ホイストレール	1階（ゲート室）	○							49											・欄 ・防火パン
16	〃	地下1階（ポンプ室）				○				50											・換気扇取付枠 ・安全水櫃
17	衛生器具	2階（便所）		○						51											・床排水目皿 ・フード
18	アルミ製手摺	外部（階段・バルコニー）	○							52											・遮断管 ・配管トラフ
19	ステンレス梯子タラップ	外部	○							53											・トップライト ・配管ピット
20	壁樋	外部（GLまで）	○							54											・ルーフファン
21	マンホール蓋	外部（ハンドホール）	○						枠共	55											・防液堤
22	〃	着水井，水路，ポンプ井等必要箇所				○			枠共	56											・床無筋コンクリート
23	足洗い場	屋外	○							57											・床仕上
24	手洗い	地下1階（ポンプ室）		○					ドレン管含む	58											・機械基礎及差筋
25	〃	1階（ゲート室）		○					ドレン管含む	59											・階段室及取付
26	床排水管	1階～地下1階～着水井またはポンプ井				○				60											・側 溝
27	側溝モルタル仕上げ	地下1階				○				61											・グレーチング
28	〃	1階（ゲート室）					○			62											・手 摺
29	吊フック	地下1階（ポンプ室）				○				63											・雨水割
30	〃	1階（ゲート室）	○							64											・笠 木
31	防食塗装	着水井，各水路，ポンプ井					○		全て	65											・ノンスリップ
32	ケーブル敷設	水中ポンプ，破砕機，電動チェンブロック					○		1階端子箱まで												
33	側溝部グレーチング					○			必要に応じて												
34																					

【参考図】

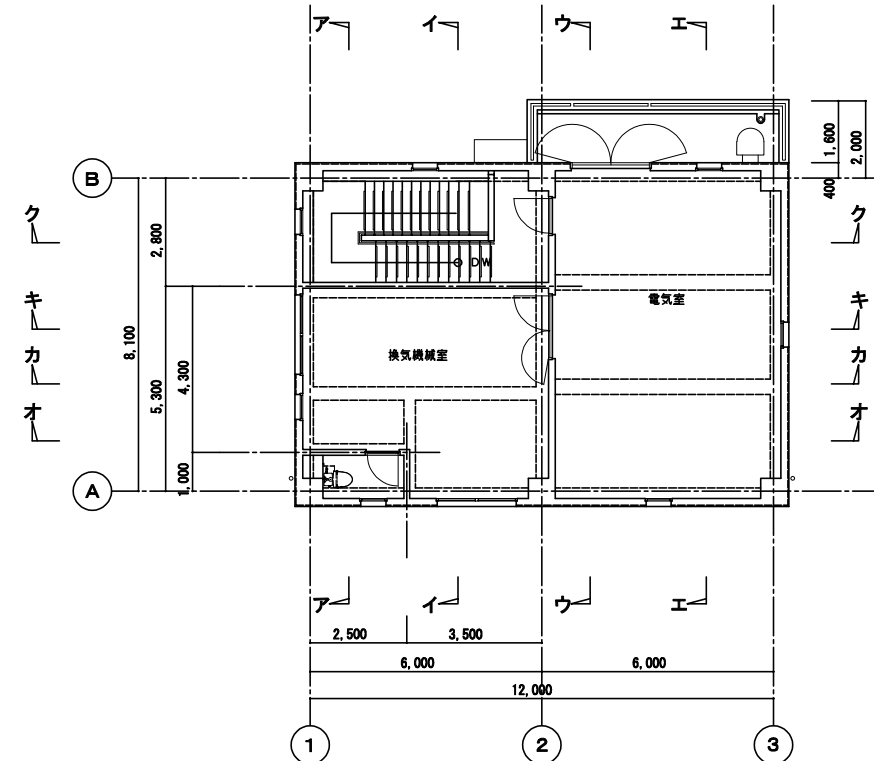
事業名	令和3年度 公共下水道事業		
工事名	波木汚水中継ポンプ場機械設備工事		
工事場所	四日市市 波木町 地内		
名称	工事区分表		
縮尺	---	設計年月日	令和 年 月 日
工種		設計者	
事業主体	四日市市 上下水道局	図面番号	M-4



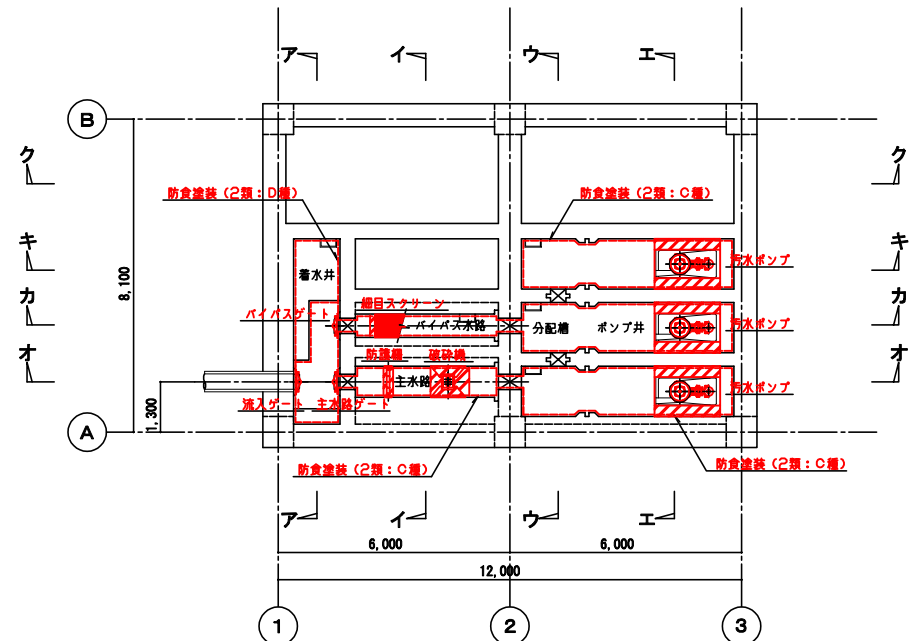
地下1階平面図 S=1:100



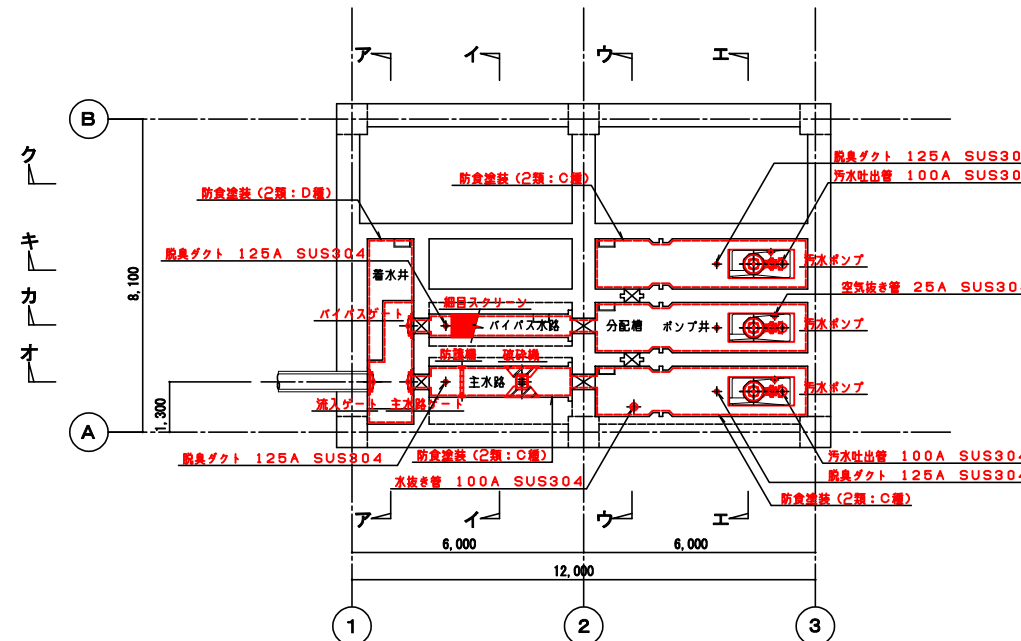
1階平面図 S=1:100



2階平面図 S=1:100



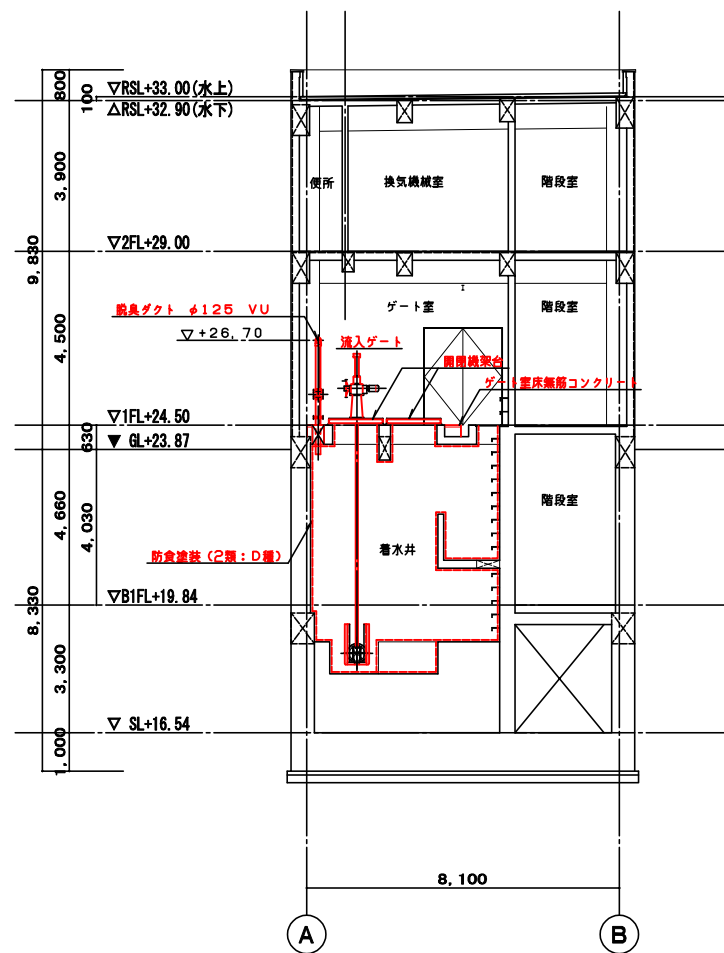
水路階平面図 (下部) S=1:100



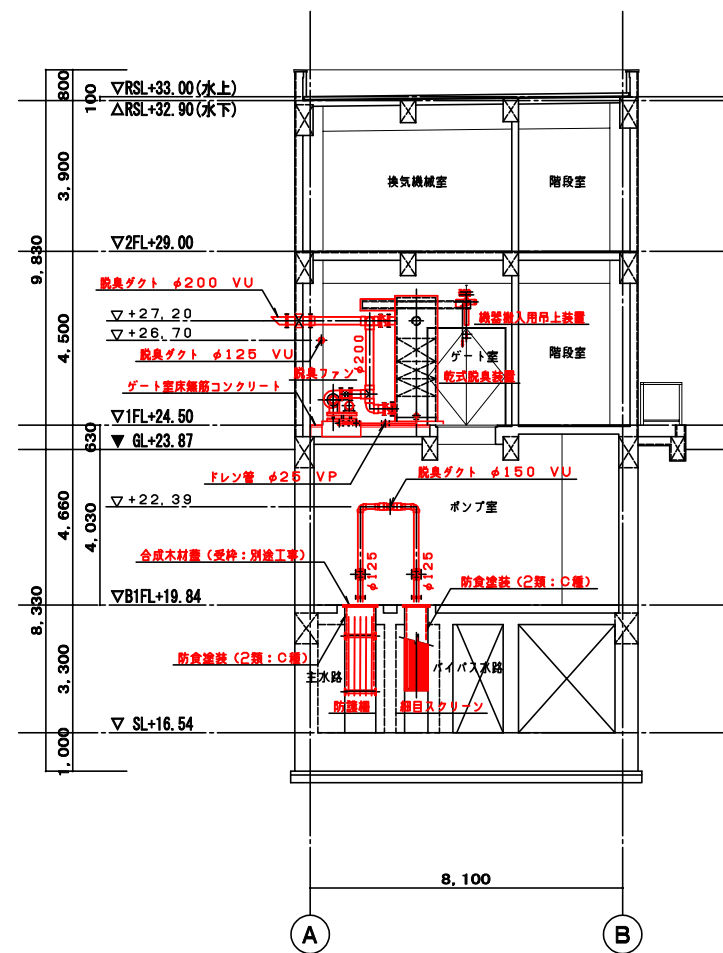
水路階平面図 (上部) S=1:100

### 【参考図】

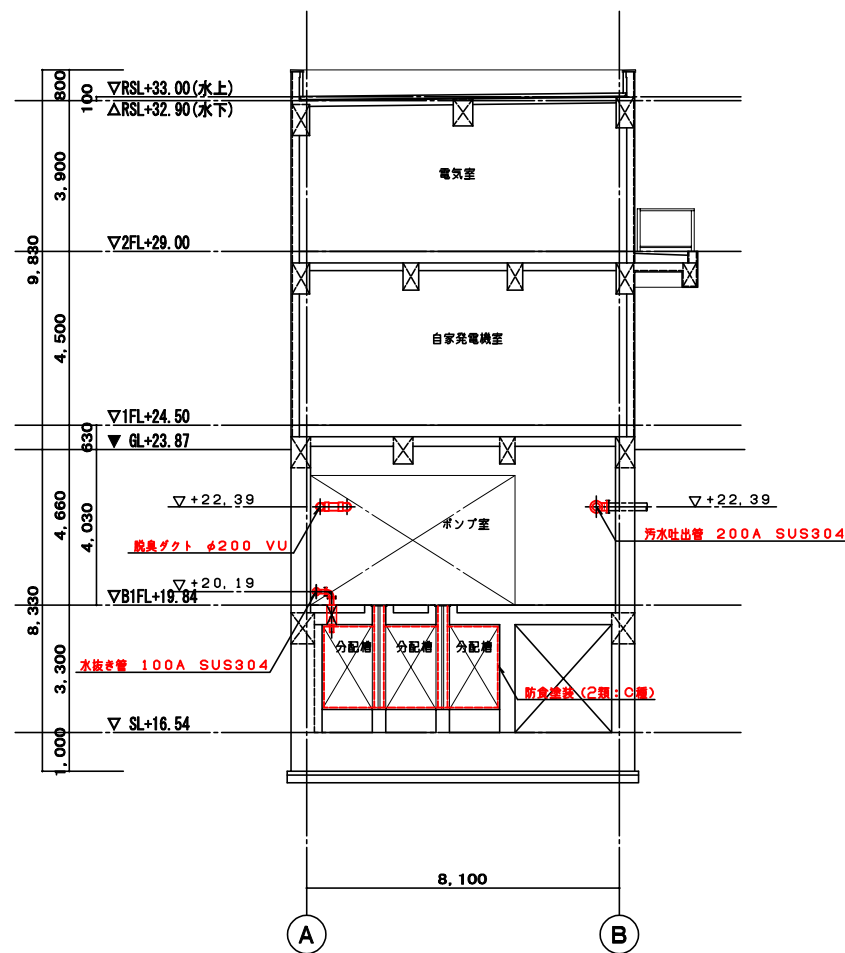
事業名	令和3年度 公共下水道事業		
工事名	波木汚水中継ポンプ場機械設備工事		
工事場所	四日市市 波木町 地内		
名称	平面図		
縮尺	1/100	設計年月日	令和 年 月 日
工種	設計者		
事業主体	四日市市 上下水道局	図面番号	M-5



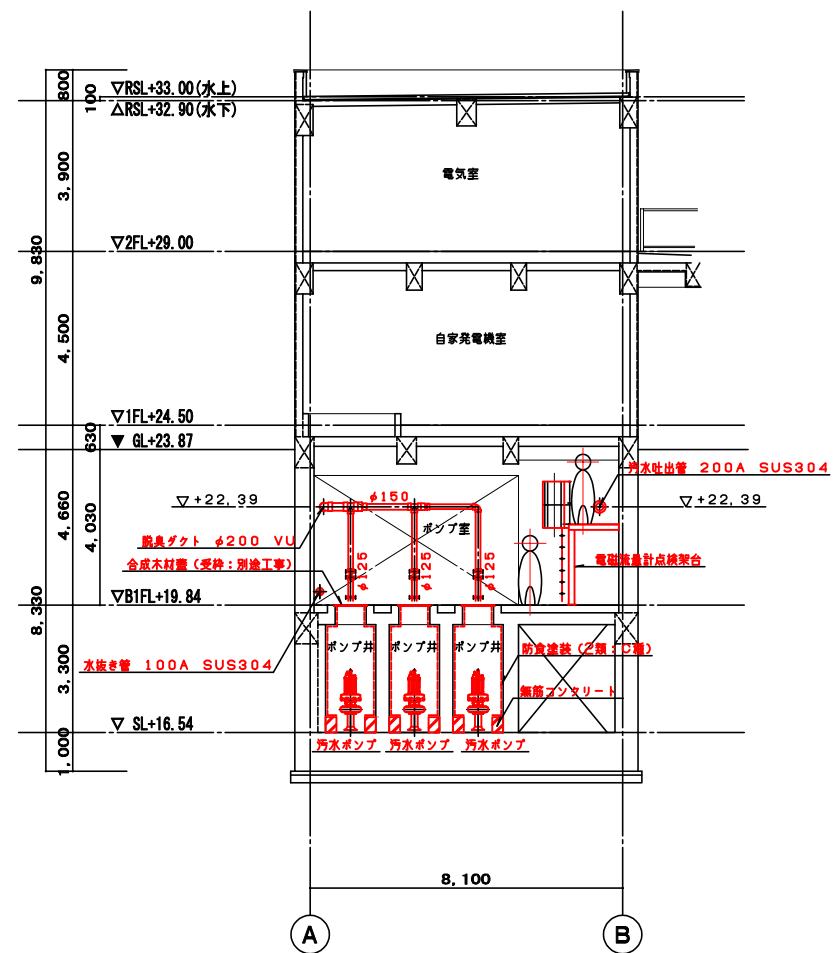
ア-ア断面図 S=1:100



イ-イ断面図 S=1:100



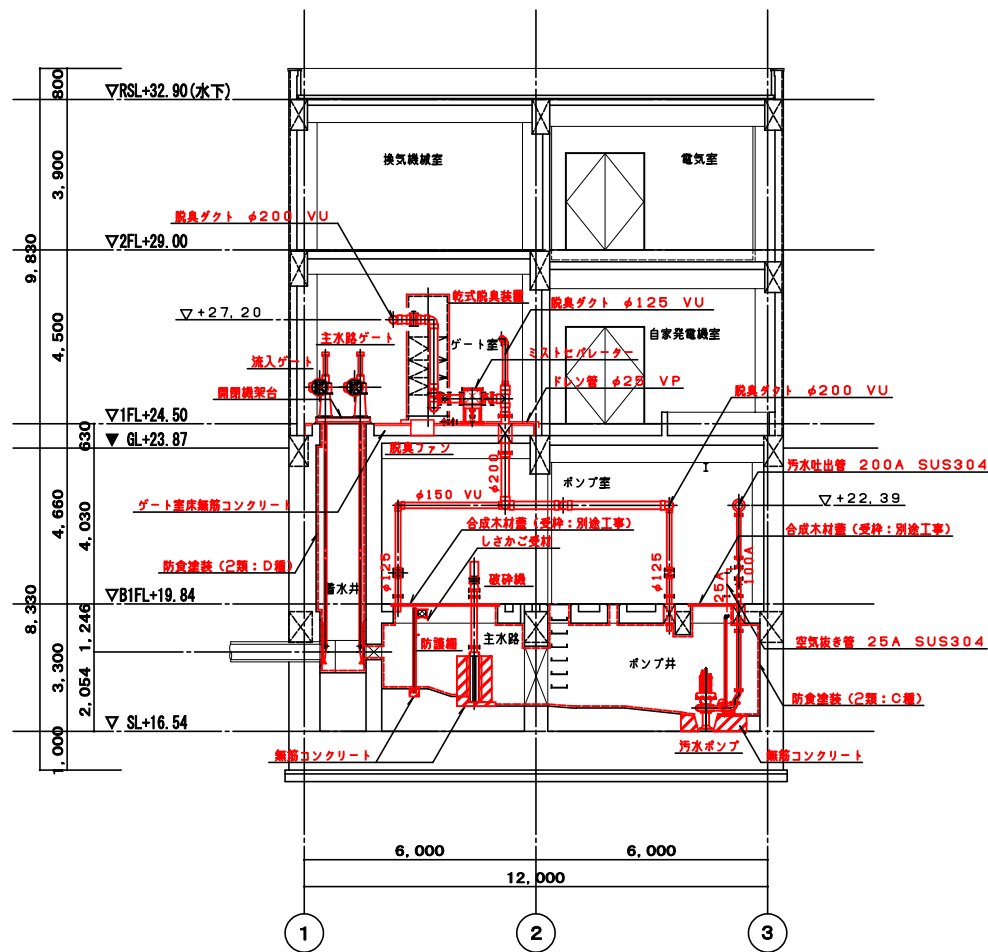
ウ-ウ断面図 S=1:100



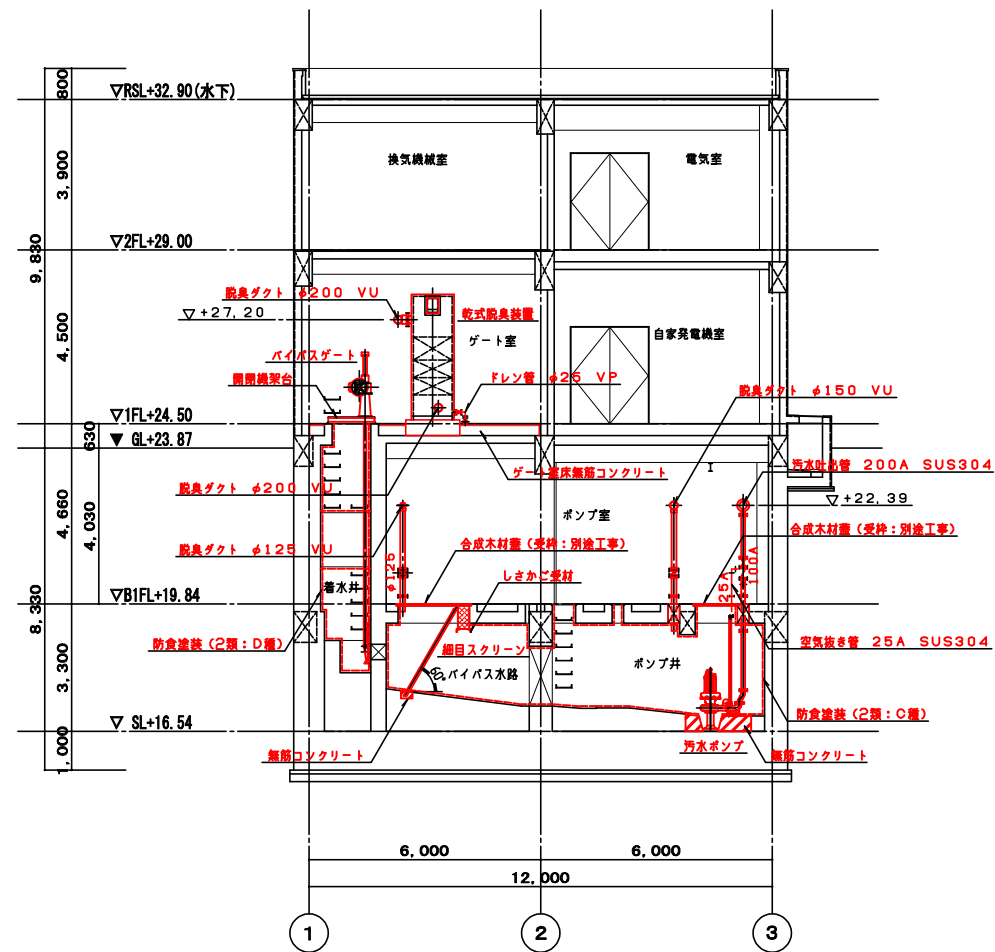
エ-エ断面図 S=1:100

【参考図】

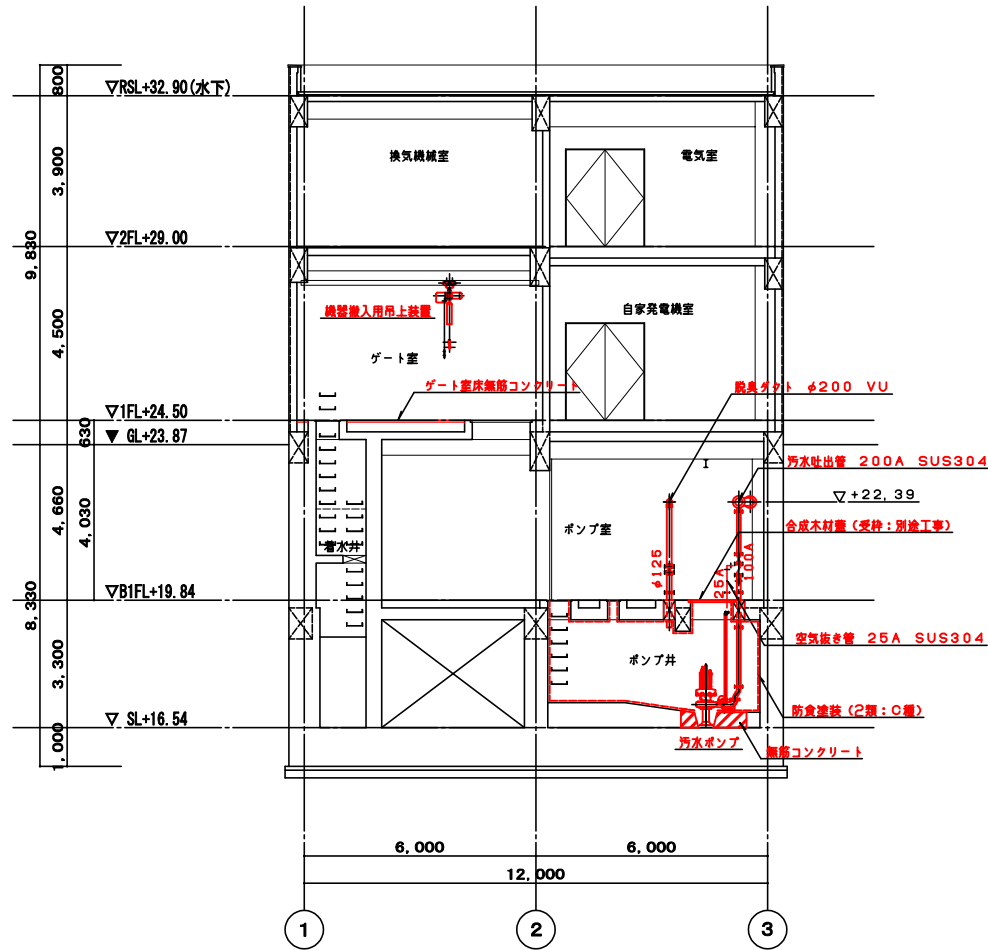
事業名	令和3年度 公共下水道事業		
工事名	波木汚水中継ポンプ場機械設備工事		
工事場所	四日市市 波木町 地内		
名称	断面図 (1)		
縮尺	1/100	設計年月日	令和 年 月 日
工種		設計者	
事業主体	四日市市 上下水道局	図面番号	M-6



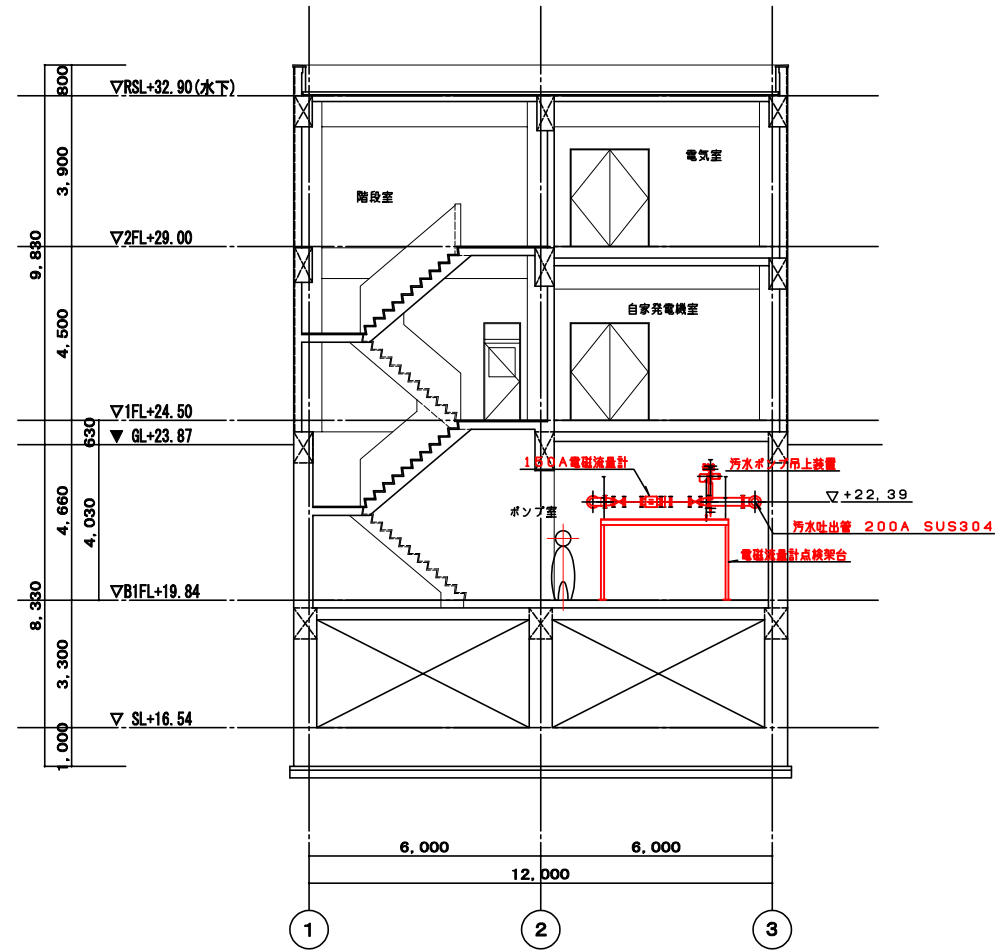
オーオ断面図 S=1:100



カーカ断面図 S=1:100



キーキ断面図 S=1:100



クーク断面図 S=1:100

【参考図】

事業名	令和3年度 公共下水道事業		
工事名	波木汚水中継ポンプ場機械設備工事		
工事場所	四日市市 波木町 地内		
名称	断面図(2)		
縮尺	1/100	設計年月日	令和 年 月 日
工種		設計者	
事業主体	四日市市 上下水道局	図面番号	M-7

波木汚水中継ポンプ場機械設備工事 設計図

仕様書

I. 工事概要

1. 工事場所 四日市市 波木町 地内

Table with 6 columns: 建物名称, 構造, 階数, 建築基準法による床面積 (㎡), 消防法施行令別表第一による用途, 備考. Includes information for '中継ポンプ機'.

3. 工事項目 (○印の付いたものを選択する)

Table with 2 columns: 工事項目, 工事種別. Lists items like '電気設備', '水道設備', '排水設備', etc., with checkboxes.

4. 指定部分 ○ 無 ・ 有 ( 部位 : 指定部分工期 令和 年 月 日 )

II. 工事仕様

- 1. 共通仕様 (1) 図面に又は特記仕様書に記載されていない事項は、国土交通大臣官庁審判官指定の下記仕様書等のうち、○印の付いたものを用いる。 ○電気工事仕様書(機械設備工事編) (平成31年版) (以下「標準仕様書」という。) ○公共建築工事仕様書(電気設備工事編) (平成31年版) (以下「標準仕様書」という。) ○公共建築設備工事仕様書(機械設備工事編) (平成31年版) (以下「標準図」という。)

2. 特記仕様書、項目及び特記事項は、○印の付いたものを用いる。

Main specification table with 3 columns: 項目, 特記事項. Covers sections for '選別への配慮', '材料・機材の品質等', and '工事用仮設備'.

電 動 機

電 源 周 波 数

電 圧 等 の 表 示

耐 震 措 置

換気扇、圧力弁及び標準仕様書に記載されていないもの電動機は保証規格は、製造者規格による仕様とする。

- ・ 50Hz ・ 60Hz (1) 機器種別、容量等は表示された数値以上とする。 (2) 電動機が、燃費及びばいじん量測定口の位置は図示とする。 設備機器の固定は次のほか、建築設備設計・施工指針(2014年版(他「行政法人建築研究所監修)による。(100kg以上の機器を対象とする。)

Table with 3 columns: 設備機器水配管径、機器種別、必要箇所の機器、一般的指定。 Lists equipment like '上層階' and '中間階' with specifications.

上層階とは2~6階建の場合は最上階、7~9階建の場合は上層2階、10~12階建の場合は最上階、13階以上の場合は上層4階とする。 中間階とは地階、1階を除く各階で上層階に該当しないもの重要箇所は次のとおり。

Table with 3 columns: 名称、記号、機器種別、必要箇所の機器、一般的指定. Lists equipment like '電機室' and '換気扇'.

水廻機にはオゾンタンクを含む。 (2) 設計用鉛直風力等は、設計用水平地震力の1/2とする。

- (1) 地中埋設機 ・ 要 (図示なく) ・ 不要 (2) 埋設表示用ケーブル ・ 要 (排水管を除く) ・ 不要

14 地中埋設機

15 絶縁継手

塗 装

- (1) 露出機材の塗装仕上げは下記による。 ・ 屋外 ・ ドレン管 ( ・ 指定色塗装 ) ・ 倉庫風機等 ( ・ 内外両面機種別カラー仕上げ (指定色塗装) ・ 屋内 ・ EPD、セパン等を数々風気配管、電線管 ( ・ 指定色塗装 )

下の塗装と異なる色調の塗料を塗し、ダクト及び配管は、塗装を行わない。

- 機室 ・ 倉庫 ・ 電気室

17 電線経路 電線及びケーブルの規格は標準仕様書第4編 1. 5. 1表 4. 1. 11による。

18 天井区分 ( ) 置き窓は天井区分せず、その他は二重天井とする。

(1) ( ) 構内 ( ) 土間) の両り面、支持金具はステンレス鋼製(SUS304)とする。

- はつ工等及び穿孔作業を行う場合は、事前に必要管理設備調査を行うこと。 ・ 在構内使用調査 (定性分析)による検査が含まれている場合は、定量分析を実施する。) 穿孔機を用いた、既在構内に穿孔する場合は、金属探知により電気供給が停止できる付属装置を用いて施工する。

試 験

- (1) 各種設備の試験、新設設備に適用する。 (2) 設備試験は、既設設備との接続が完了後に行う。

給気管に使用されるビニル管(HW)は75mmでの耐圧試験とする。

上記(2)により取り、既設設備と接続の場合は、監督職員の承認を得れば、漏れ、詰りなどの点検を前提で必要と認められてよい。

既設設備は温度、湿度試験前、

給気系統: 24時間稼働圧力耐圧確認 排水系統: 連続確認

工場区に表による。ただし、これより厳しい保証場合は監督職員と協議する。

他 工 事 又 は 他 工 種 と の 取 合 い

Large table with 3 columns: No., 設計用仕様, and 設備仕様. Contains detailed specifications for items like '設計用仕様', '鋼板製罐頭', 'ダクト', '風量測定口', 'チャンパー', 'ダンパー', '配管材料', '井 類', '油圧制御装置', '保温及び清音内貼り', 'パッケージ型空気調和機', '電気設備', '配管材料', '水 栓', '水 流 量 器', '水 試 験 手 続', '配管材料', '排 水 設備', '洗面器等の排水水', '換気設備', '消火設備', '器具設備', '扉扉設備'. Includes various technical details and diagrams.

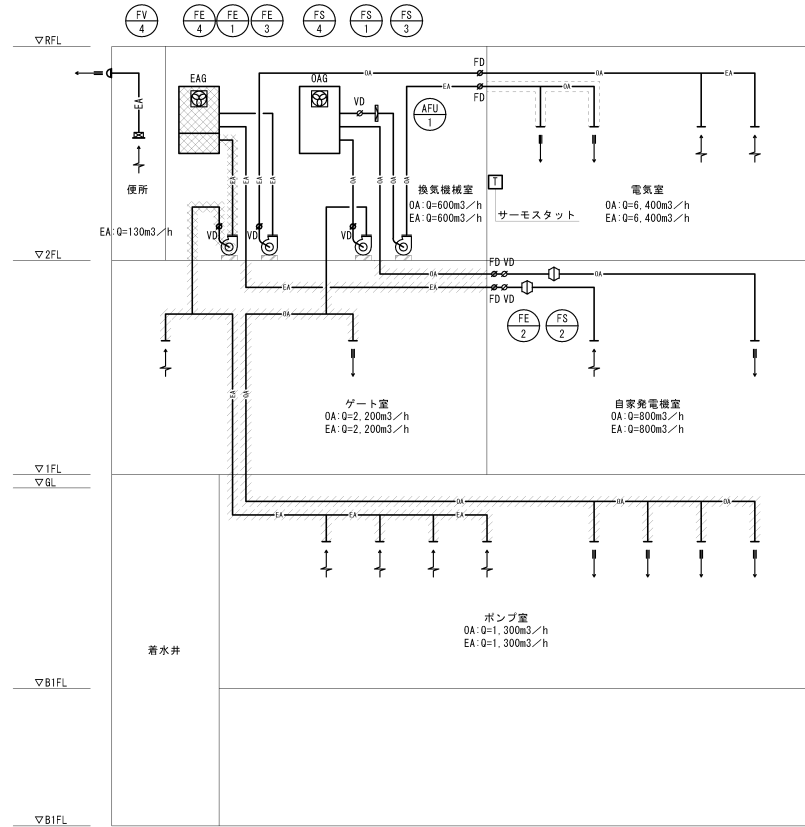
Project information table with fields: 事業名 (令和3年度 公共下水道事業), 工事名 (波木汚水中継ポンプ場 機械設備工事), 工事場所 (四日市市 波木町 地内), 名称 (特記仕様書 建築機械設備 1), 縮尺 (NONE), 設計年月 (令和 年 月 日), 職種 (設計者), 事業主体 (四日市市 下水道課), 図面番号 (AM-1).





機器表

記号	機器名称	設置場所	機器仕様	台数	消費電力			起動	運動	備考
					φ	V	kW			
FS-1	遠心送風機	2階換気機械室 (81階ポンプ室) ゲート室系統)	形式: 鋼板製 片吸込形 番手: No2 風量: 1800m <sup>3</sup> /h 静圧: 150Pa 付属品類: 防振架台、ベルトカバー	1	3	200	0.4	94f~	FE-1	
FS-2	斜流送風機	2階自家発電機室 (2階自家発電機室系統)	形式: 鋼板製 天吊形 番手: No3 風量: 800m <sup>3</sup> /h 静圧: 50Pa 付属品類: 防振吊金具	1	3	200	0.15	94f~	FE-2	
FS-3	遠心送風機	2階換気機械室 (2階電気室系統)	形式: 鋼板製 片吸込形 番手: No3 風量: 6400m <sup>3</sup> /h 静圧: 330Pa 付属品類: 防振架台、ベルトカバー	1	3	200	2.2	94f~ 9-t	FE-3	
FS-4	有圧換気扇	2階換気機械室 (2階換気機械室系統)	形式: 鋼板製 給気形 羽根径: 300φ 風量: 600m <sup>3</sup> /h 静圧: 50Pa 付属品類: 鋼板製電動シャッター、鉄製バックガード	1	3	200	0.05	94f~	FE-4	
FE-1	遠心送風機	2階換気機械室 (81階ポンプ室) ゲート室系統)	形式: 耐食製 片吸込形 番手: No2 風量: 1800m <sup>3</sup> /h 静圧: 120Pa 付属品類: 防振架台、ベルトカバー	1	3	200	0.4	94f~	FS-1	
FE-2	斜流送風機	2階自家発電機室 (2階自家発電機室系統)	形式: 鋼板製 天吊形 番手: No3 風量: 800m <sup>3</sup> /h 静圧: 150Pa 付属品類: 防振吊金具	1	3	200	0.15	94f~	FS-2	
FE-3	遠心送風機	2階換気機械室 (2階電気室系統)	形式: 鋼板製 片吸込形 番手: No3 風量: 6400m <sup>3</sup> /h 静圧: 160Pa 付属品類: 防振架台、ベルトカバー	1	3	200	1.5	94f~ 9-t	FS-3	
FE-4	有圧換気扇	2階換気機械室 (2階換気機械室系統)	形式: 鋼板製 排気形 羽根径: 300φ 風量: 600m <sup>3</sup> /h 静圧: 50Pa 付属品類: 鋼板製電動シャッター、鉄製バックガード	1	3	200	0.05	94f~	FS-4	
FV-1	天井埋込形換気扇	2階便所	形式: 低騒音形 (サニタリー用) ダクト径: 100φ 風量: 130m <sup>3</sup> /h 静圧: 50Pa 付属品類: 防振吊金具共	1	1	100	25W	スィチ		
AFU-1	エアフィルター	2階換気機械室 (2階電気室系統)	形式: パネル形エアフィルター 寸法: 500×500×25t×3枚 (1列3段) 処理風量: 6400m <sup>3</sup> /h 付属品類: 差込枠、差圧計、予備フィルター	1						

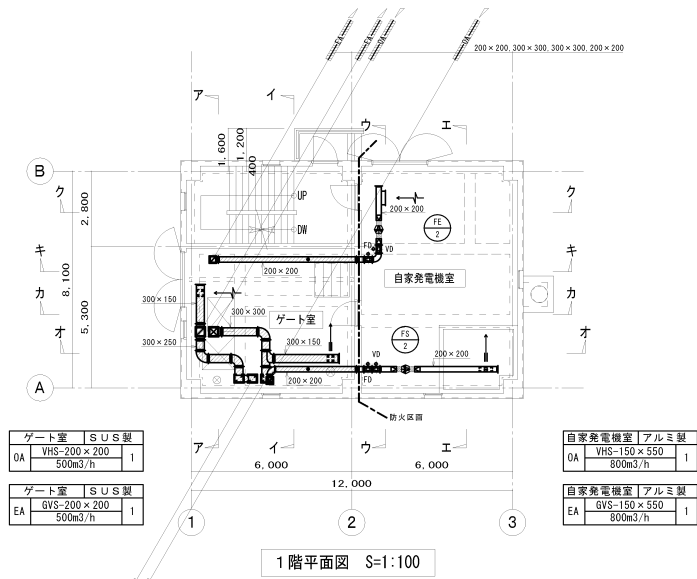
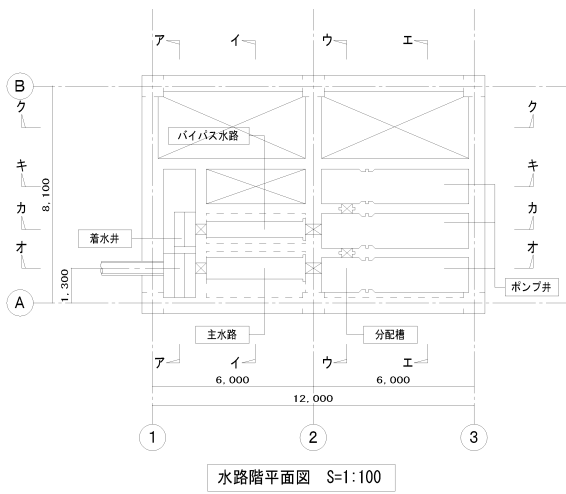
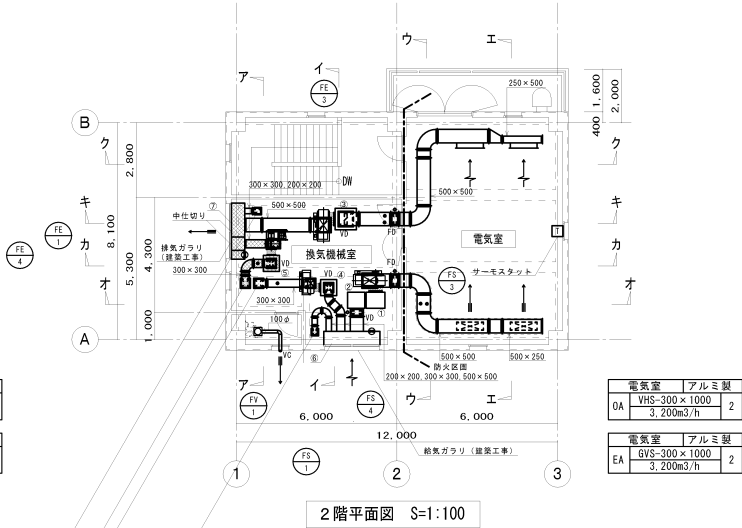
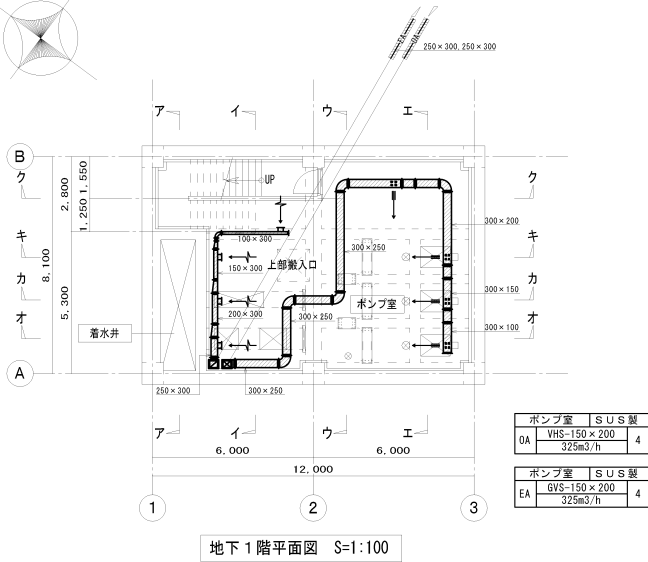
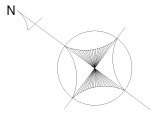


換気設備 ダクト系統図 S=NONE

凡例表

凡例	名称	仕様
⊙	遠心送風機	
⊖	斜流送風機	
⊗	有圧換気扇	
⊠	換気ダクト	亜鉛鉄板製
⊡	換気ダクト	ステンレス製 (A仕様)
⊢	換気ダクト	ステンレス製 (B仕様)
⊣	風量調整ダンパー	記号:VD
⊤	防火ダンパー	記号:FD
⊥	風量測定口	
⊦	サーモスタット	二位置式

事業名	令和3年度 公共下水道事業		
工事名	波木汚水中継ポンプ場 機械設備工事		
工事場所	四日市市 波木町 地内		
名称	換気設備 機器表・凡例・系統図		
縮尺	NONE	設計年月日	令和 年 月 日
工種	設計者		
事業主体	四日市市 上下水道局	図面番号	AM-3



機器用コンクリート基礎リスト

記号	基礎寸法			鉄筋	仕上	個数
	W	L	H			
FS-1	515	1110	150	D10	モルタル	1
FS-3	648	1320	150	D10	モルタル	1
FE-1	1100	1100	150	D10	モルタル	1
FE-3	648	1320	150	D10	モルタル	1
AFU-1	800	1600	150	D10	モルタル	1

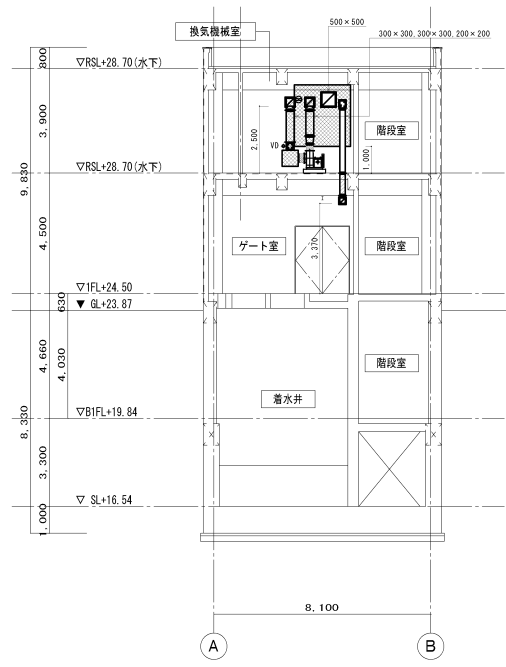
チャンバーリスト

記号	ダクト寸法			材質	内貼	塗装	個数
	W	L	H				
①	600	700	1700	亜鉛鉄板	GW25t	300×500	— 1
②	600	650	1700	亜鉛鉄板	GW25t	300×500	— 1
③	800	800	800	亜鉛鉄板	GW25t	300×500	— 1
④	600	600	600	亜鉛鉄板	GW25t	300×500	— 1
⑤	600	600	600	SUS-B	GW25t	300×500	— 1
⑥	2100	600	2100	亜鉛鉄板	—	300×500	— 1
⑦	2100	500	2100	SUS-B	—	300×500	— 1

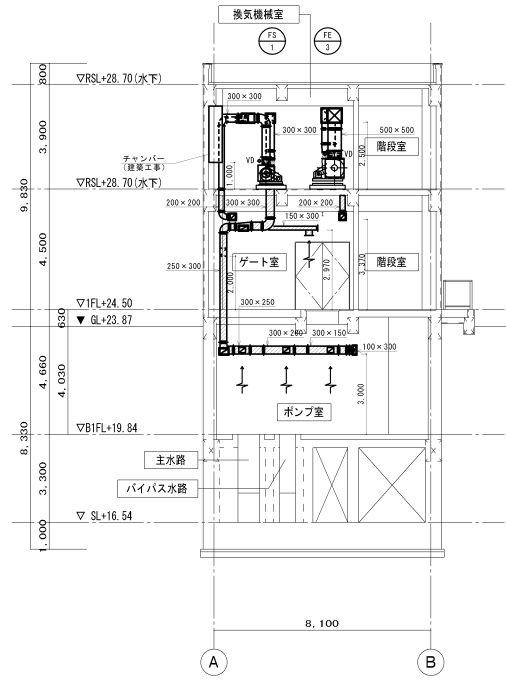
注記)

- 1) 〓〓 防火区画
- 2) 換気ダクトの防火区画貫通部の処理方法は建生第1376号による。
- 3) サーモスタットは本工事とし電気工事に発注する。
- 4) 機器用基礎は本工事とし、詳細は標準仕様による。

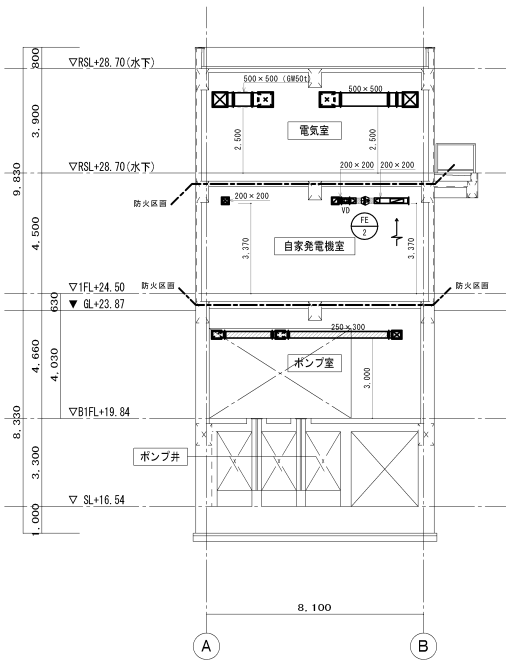
事業名	令和3年度 公共下水道事業		
工事名	波木汚水中継ポンプ場 機械設備工事		
工事場所	四日市市 波木町 地内		
名称	換気設備 平面図		
縮尺	1/100	設計年月日	令和 年 月 日
工種	設計者		
事業主体	四日市市 上下水道局	図面番号	AM-4



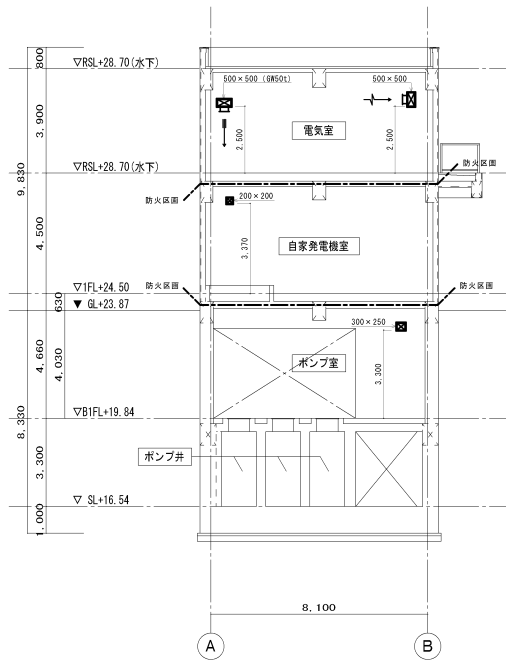
ア-ア断面図 S=1:100



イ-イ断面図 S=1:100

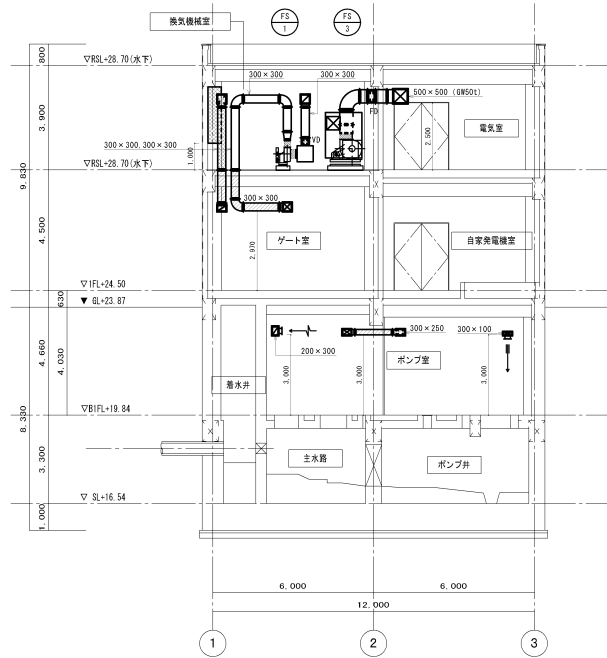


ウ-ウ断面図 S=1:100

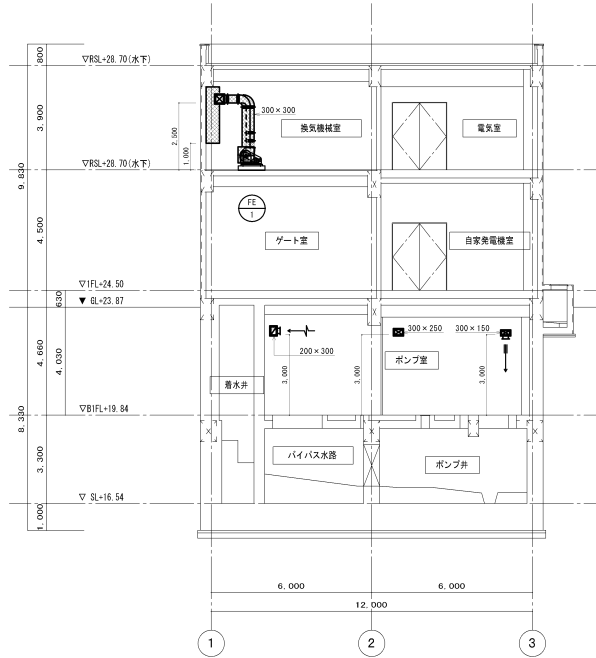


エ-エ断面図 S=1:100

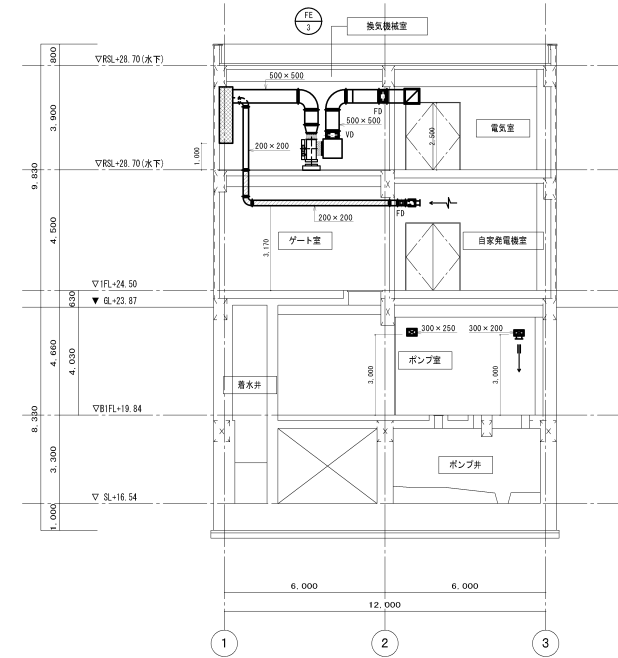
事業名	令和3年度 公共下水道事業		
工事名	波木汚水中継ポンプ場 機械設備工事		
工事場所	四日市市 波木町 地内		
名称	換気設備 断面図(1)		
縮尺	1/100	設計年月日	令和 年 月 日
工種		設計者	
事業主体	四日市市 上下水道局	図面番号	AM-5



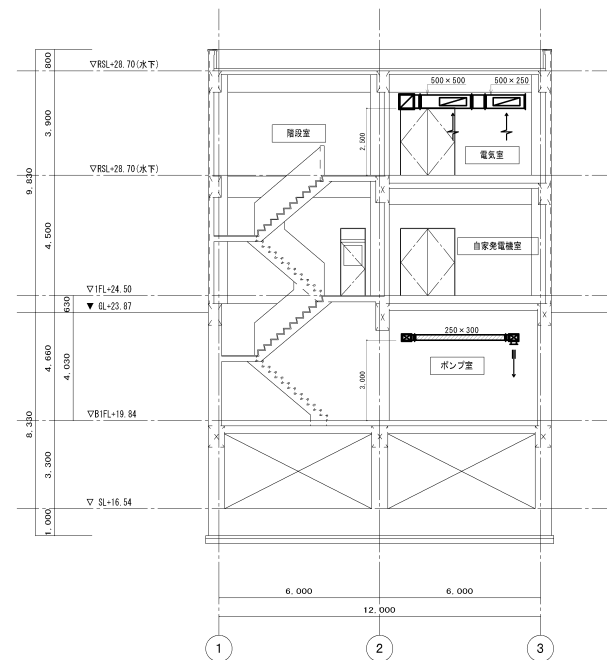
オーオ断面図 S=1:100



カーカ断面図 S=1:100



キーキ断面図 S=1:100



クーク断面図 S=1:100

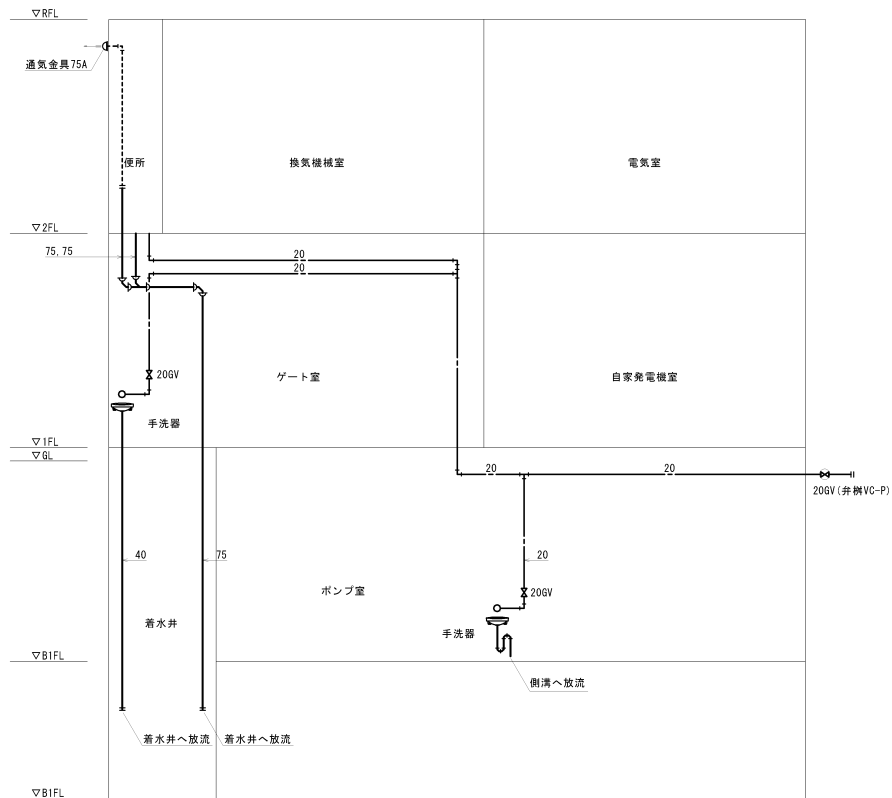
事業名	令和3年度 公共下水道事業		
工事名	波木汚水中継ポンプ場 機械設備工事		
工事場所	四日市市 波木町 地内		
名称	換気設備 断面図(2)		
縮尺	1/100	図号	令和 年 月 日
工種	四日市市 上下水道局	設計者	
事業主体	四日市市 上下水道局	図面番号	M-6

衛生器具表

器具名	J I S 記号	仕様・付属品	階			屋外	合計
			B1階 ポンプ室	1階 ゲート室	2階 便所		
洋風大便器	C1200S	床排水、手洗付密封型ロータンク 普通便座、紙巻器（ステンレス製ワンタッチ形二連式）、取付金具一式			1		1
洗面器	L710 取付金具一式	給水栓 Sトラップ 取付金具一式	1	1			2
水石けん入れ		陶器付 容量0.35L 取付金具一式	1	1			2
化粧櫃		300×150	1	1			2

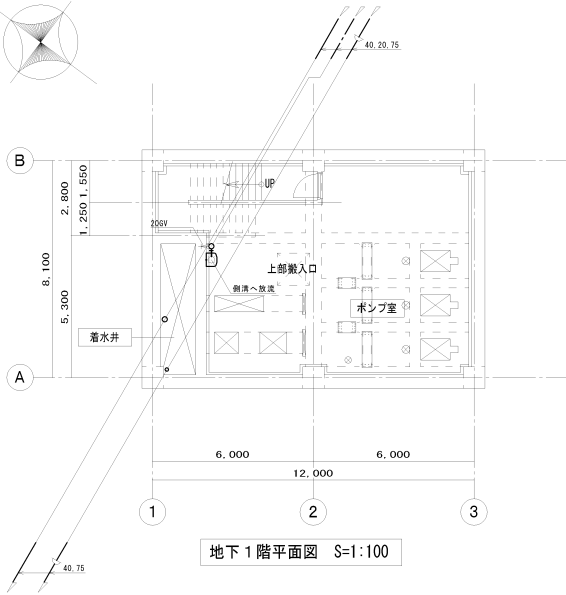
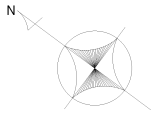
凡例表

凡例	名称	仕様
———	給水管（土中埋設）	耐衝撃性硬質ポリ塩化ビニル管(HIVP)
———	給水管（一般）	硬質塩化ビニルライニング鋼管(VA)
———	污水管（一般）	硬質ポリ塩化ビニル管(VP)
———	雑排水管（一般）	硬質ポリ塩化ビニル管(VP)
-----	通気管	硬質ポリ塩化ビニル管(VP)
——— ———	仕切弁	管端防食コア付き、JIS10K
——— ———	弁側	B-1
-----D-----	通気金具	VA2

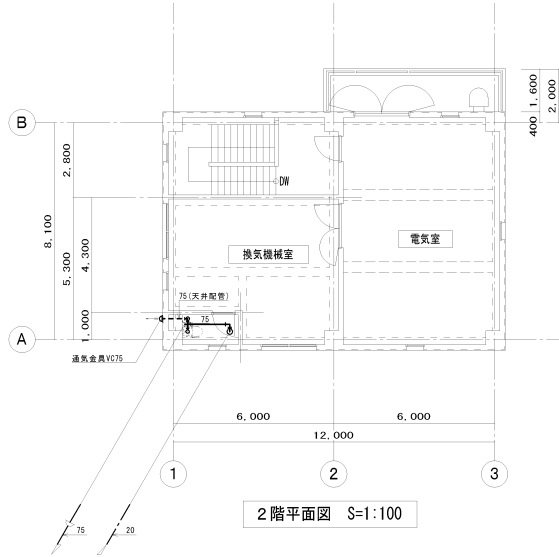


給排水衛生設備 系統図 S-NONE

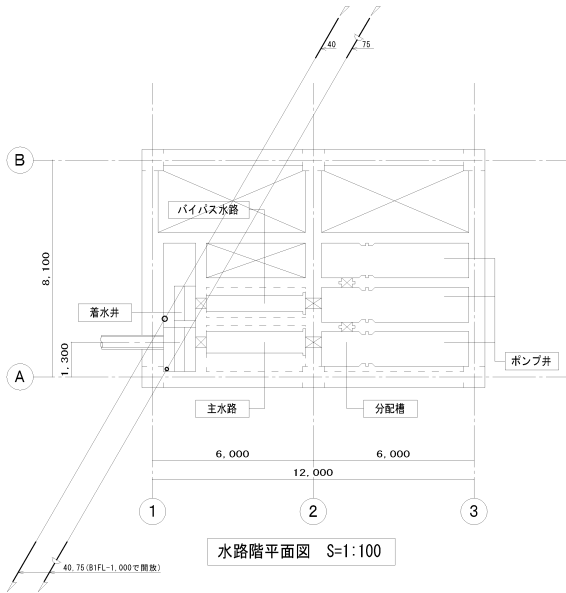
事業名	令和3年度 公共下水道事業		
工事名	波木汚水中継ポンプ場 機械設備工事		
工事場所	四日市市 波木町 地内		
名称	給排水衛生設備	器具表・凡例・系統図	
縮尺	NONE	設計年月日	令和 年 月 日
工種	設計者		
事業主体	四日市市 上下水道部	図面番号	AM-7



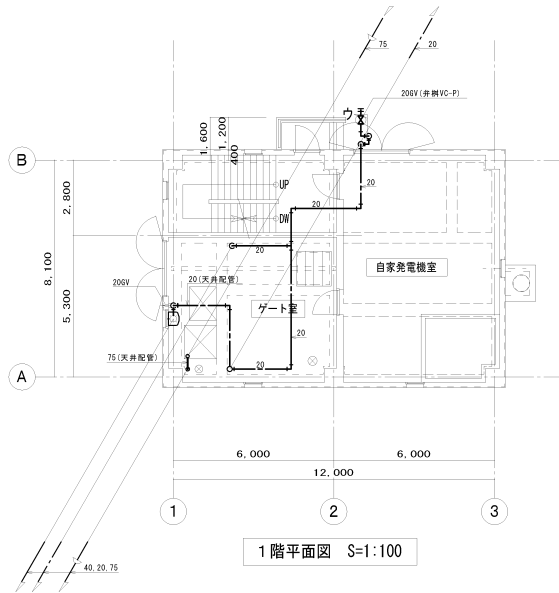
地下1階平面図 S=1:100



2階平面図 S=1:100



水路階平面図 S=1:100



1階平面図 S=1:100

注記)  
 1) 特記なき配管は床下配管とする。  
 2) 建築物入部はスリークッションとすること。

事業名	令和3年度 公共下水道事業		
工事名	波木汚水中継ポンプ場 機械設備工事		
工事場所	四日市市 波木町 地内		
名称	給排水衛生設備 平面図		
縮尺	1/100	設計年月日	令和 年 月 日
工種		設計者	
事業主体	四日市市 上下水道局	図面番号	AM-8