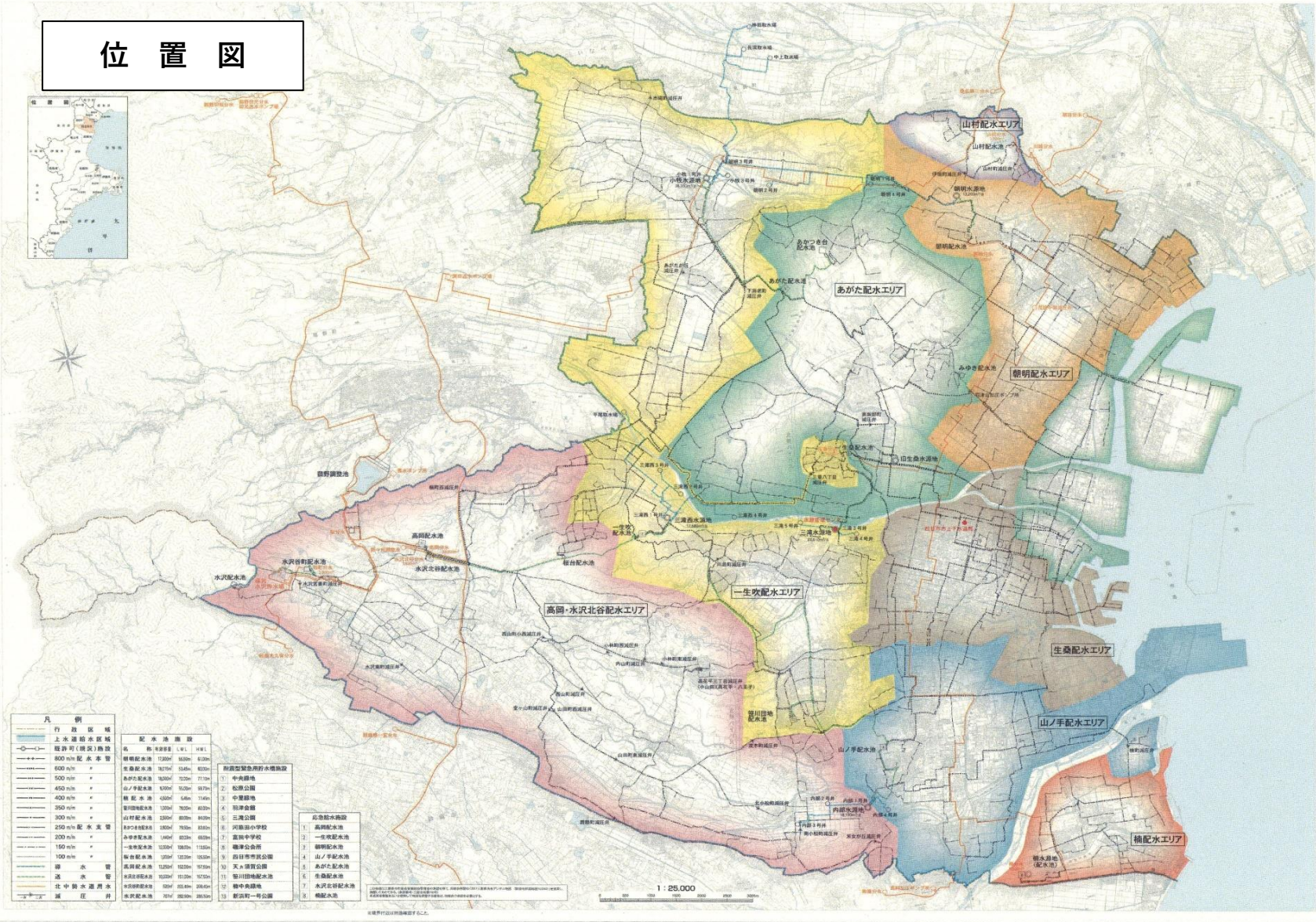


位置図



凡例	
○	配水区域
—	上水道給水区域
—	幹線(埋設)施設
—	800mm配水管
—	600mm
—	500mm
—	450mm
—	400mm
—	350mm
—	300mm
—	250mm配水管
—	200mm
—	150mm
—	100mm
—	雨水管
—	排水管
—	北中幹水通用水
—	減圧弁

配水池施設	
名	貯水容量 (L) H・H・L
朝明配水池	12800 6300 6100
東島配水池	18700 5340 6030
北中配水池	10000 3200 7100
山ノ手配水池	6700 5200 6700
朝明配水池	4500 5400 5140
朝明配水池	1300 7000 6200
山ノ手配水池	3800 6000 6000
北中配水池	3000 7000 6500
北中配水池	1400 6000 6000
北中配水池	1000 10000 11000
朝明配水池	3500 12000 10000
北中配水池	10000 10000 9700
北中配水池	10000 10000 10700
北中配水池	8000 20000 20000
北中配水池	2000 20000 20000

指定区域外の水塔施設	
1	中央公園
2	松原公園
3	中央緑地
4	沼津公園
5	三浦公園
6	沼津小学校
7	高野中学校
8	朝明公園
9	沼津市市民公園
10	文・科学公園
11	沼津日輪配水池
12	朝中央緑地
13	朝明町一帯公園

公営配水池	
1	朝明配水池
2	山ノ手配水池
3	北中配水池
4	東島配水池
5	朝明配水池
6	朝中央緑地
7	朝明町一帯公園

1 : 25,000

沼津市上下水道局作成