



市制施行 123 周年記念 特別展

2020 イタリア・ボローニャ 国際絵本原画展

10月3日 土 ~ 11月1日 日



リナ・イタガキ (リトアニア)「リトアニア大公の宮殿」

開館時間：9：30～17：00(入場は16：30まで)

休館日：月曜日(祝休日の場合は翌平日)

観覧料：一般800円、高・大生600円、
中学生以下無料

会場：そらんぽ四日市(四日市市立博物館)
4階 特別展示室

主催：四日市市立博物館、一般社団法人日本国際児童図書評議会(JBBY)

後援：中日新聞社、朝日新聞社、毎日新聞社、読売新聞中部支社、
伊勢新聞社、(株)シー・ティー・ワイCTY-FM、
三重エフエム放送、三重テレビ放送、NHK津放送局

協力：Bologna Children's Book Fair
PALAEXPO
Federazione Nazionale delle Istituzioni Pro Ciechi

Bologna Illustrators Exhibition, curated by Bologna Children's Book Fair /
BolognaFiere in partnership with JBBY



四日市市立博物館・プラネタリウム

〒510-0075 三重県四日市市安島一丁目3番16号
TEL 059-355-2700 (代) FAX 059-355-2704

そらんぽ四日市

検索



2020 イタリア・ボローニャ 国際絵本原画展

10月3日(土) ~ 11月1日(日)

イタリア・ボローニャで開催される児童書専門の見本市「ボローニャ・チルドレンズ・ブックフェア」では、毎年児童書のイラストレーションのコンクール (Illustrators Exhibition) が行われています。5枚1組のイラストレーションであれば誰でも応募できるため、新人イラストレーターたちの登竜門になっています。今年のコンクールには66か国から2,574組の応募があり、日本で活躍する5人を含む24か国75組(76人)が入選しました。本展では、その入選作品すべてを展示します。世界中の多彩な表現をご覧ください。

またあわせて、特別展示『「見る」を超えて』を行います。ボローニャ展入選作品の中から5作品22点を選び制作された「木製の触察図(レリーフ)」と、イタリアで出版されている「さわる絵本」から選りすぐりの18点を展示します。平面だけではなく「触覚」にも訴える絵本表現をご覧ください。

(※新型コロナウイルス感染症拡大防止のため、展示の方法などを変更する可能性があります)

今年は2020ボローニャ展の特設サイトがオープン!家でもボローニャ展が楽しめます!
<https://bologna2020.art>
(お問い合わせは板橋区立美術館へ)



展覧会行事

「きて!みて!さわって!?ボローニャ展」
10月3日、10日、24日、31日(土)
13:30~14:30

特別展示『「見る」を超えて』に実際に触れてみませんか。簡単な作品解説もあります。
講師:当館職員 場所:4階特別展示室
参加費:無料(当日の観覧券が必要です)



2点とも:アンドレア・アンティノリ(イタリア)「大いなる戦い」

※10月4日(日)「記念講演会」および10月18日(日)「ペピーカー DAY」は、新型コロナウイルス感染症拡大防止のため中止とさせていただきます。

観覧料	一般	高大生	中学生以下
	800円	600円	無料

団体(有料観覧者20人以上)は2割引・障害者は5割引
ミュージアムマイスターカードの提示で2割引

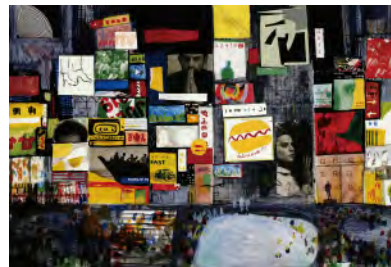
チケットの半券で、近鉄百貨店四日市店9階・10階レストラン街(一部除く)、都ホテル四日市、ふれあいモールアサヒピアギャラリー、酒翠庵(茶室)での朝刊やドリンクサービス等があります。



つじ にめき(日本)「アボンとヤボネ。まじよのはじまりのはなし」



イ・ムンヨ(韓国)「波乗り」



イネス・ウィエガス・オリヴェイラ(ポルトガル)「計画のゆくえ」

常設展

「時空街道」は、原寸大の建物の中を歩き、原始・古代から江戸時代までの四日市のあゆみを体感できる常設展です。

ツアーが新しくなりました!

時空街道 ツアー ex (参加無料) 当日受付

10月4日(日) 13:15~(2時間程度)

プラネタリウムを含めた「そらんぼ四日市」のコンセプトを博物館ボランティアがご案内します。

集合場所:3階時空街道(入口)
定員:20人程度(当日自由参加)



白黒展 館藏品展Ⅱ「江戸時代の旅」

9月15日(火)~10月18日(日)

当時の道具や記録を通して現代とは異なる旅の意義を探ります。



館藏品展Ⅲ「萬古焼」

10月24日(土)~12月6日(日)

学ぶ心と遊び心が豊かな萬古焼の面白さを紹介します。



この時期の催し物

※都合により催し・日時が変更・中止される場合があります

※9月6日現在

大人向け教室

大人の学びなおし 当日受付

昔習った歴史は古くなっているかもしれません。現在の教科書に書かれている内容を当館職員が解説します。

第2回「平安時代の政治体制〜摂関政治から院政へ〜」

11月3日(火・祝) 13:30~15:00

場所:1階 講座室 参加費:200円 定員:30人(先着順)

丹羽文雄記念室行事

原作映画上映会「薔薇合戦」 当日受付

丹羽文雄の作品世界を知るため、「薔薇合戦」を上映し、その後記念室を案内します。

11月14日(土) 10:00~12:00

場所:1階 講座室 参加費:無料 定員:40人(先着順)

そらんぼ四日市
四日市市立博物館・プラネタリウム



交通のご案内

近鉄四日市駅・あすなろう四日市駅から西へ徒歩3分
JR四日市駅から西へ徒歩20分
近鉄四日市バス停から徒歩3分 文化会館前(バス停から徒歩2分)
博物館には専用駐車場がありませんので、公共交通機関をご利用ください。
J Aパーキングをご利用の方には、2時間までの無料駐車券をお渡しします。お帰りの際に総合受付にてJ Aパーキングの駐車券をお示しください。

子ども博物館教室

親子のプチわくしょっぷ 事前申込制

親子でふれあいながら、アートな作品を作ります。

第3回「えのぐで遊ぼう」

11月1日(日) 10:00~11:30

対象:幼児~小学1年生と保護者

場所:1階 講座室

参加費:200円 定員:20組(1組3人以内)



ワークショップ 事前申込制

子どもたちが展覧会や博物館に興味をもてるよう、展示と関連した工作をおこないます。

第4回「正月かざり」

12月13日(日) 10:00~12:00

対象:小学1年生~4年生

場所:1階 講座室 参加費:200円 定員:20人



イベント

いちにの散策よっかいち 事前申込制

今年度の「いちにの散策よっかいち」水沢の歴史探訪はすべて中止とさせていただきます。

場所:博物館集合(貸切バス乗車) 参加費:実費 定員:10人

事前申込制行事の申込方法

開催日の10日前(必着)までにハガキかファクス、Eメールで、行事名・名前(ふりがな)・住所・電話番号・ファクス番号・学年(年齢)をご記入のうえ下記へお送りください。また、手話通訳等を必要とする方はお書き添えください。なお、応募多数の場合は抽選といたします。

●ハガキ:〒510-0075 四日市市安島1-3-16

四日市市立博物館「行事名」係

●ファクス:059-355-2704

●Eメール:hakubutsukan@city.yokkaichi.mie.jp

※件名は「(行事名)申込」としてください。

メールでお申込の方は、city.yokkaichi.mie.jpからのメールが受信できるよう設定をお願いいたします。

次回展覧会のご案内

市制123周年記念 企画展 昭和のくらし 昭和の風景
令和3年1月2日(土)~2月28日(日)

プラネタリウムのご案内

「ごん/GON, THE LITTLE FOX」(11月1日(日)まで)
「あなたが選ぶもう一度見たいファミリー番組1・2・3」(11月3日(火・祝)から)
「サイエンス ZERO 奇跡の地球」(日時により番組が異なります)
9月15日(火)~12月13日(日) <毎週土曜の夜は夜間特別番組を放映>