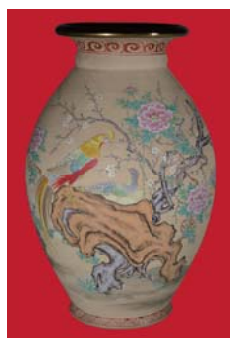


企画展 館蔵陶磁器セレクション

古今やきもの郷食宴



平成 28 年

11月8日(火)

~ 12月11日(日)



開館時間：9時30分～17時(入館は16時30分まで)
 休館日：月曜日
 観覧料：一般600円、高大生400円、中学生以下無料
 会場：4階 特別展示室
 主催：四日市市立博物館
 後援：中日新聞社、朝日新聞社、毎日新聞社、読売新聞社
 伊勢新聞社、エフエムよっかいち(株)
 三重エフエム放送、(株)シー・ティー・ワイ
 三重テレビ放送、NHK津放送局

そらんぼ四日市 検索

四日市市立博物館・プラネタリウム
 〒510-0075 三重県四日市市安島一丁目3番16号
 TEL 059-355-2700 (代) FAX 059-355-2704