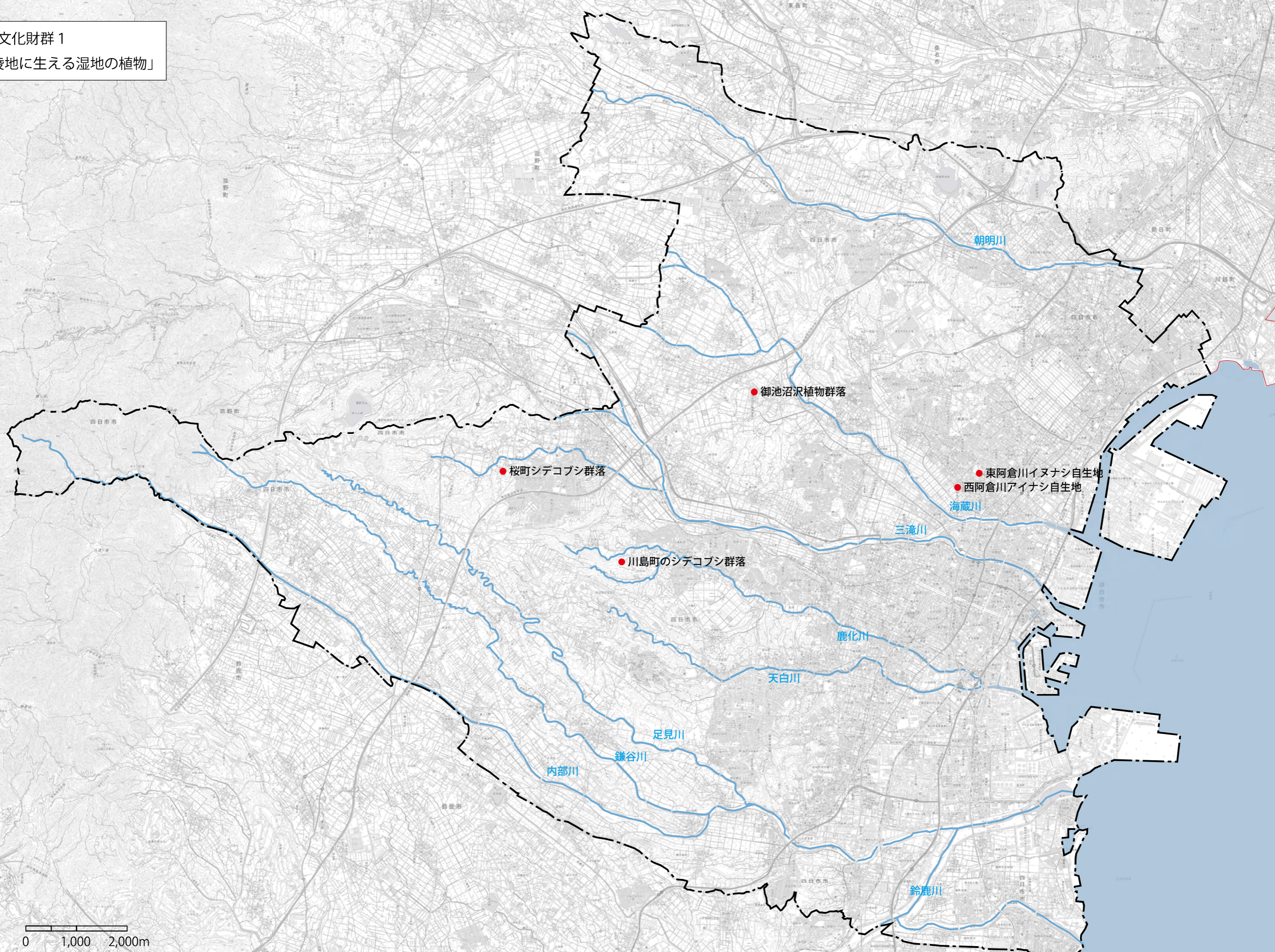
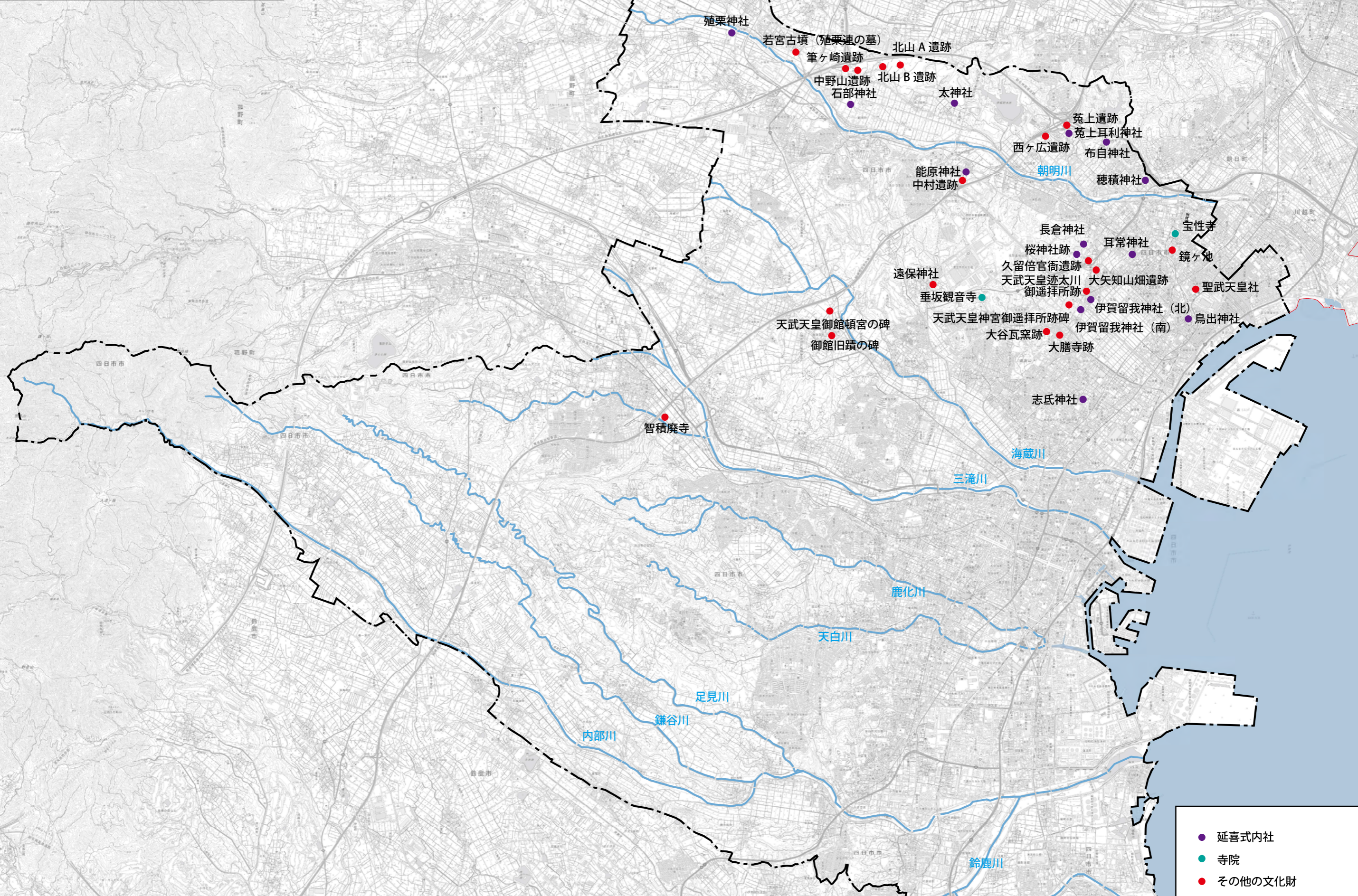


関連文化財群 1
「丘陵地に生える湿地の植物」



0 1,000 2,000m

関連文化財群 2
朝明郡の郡家の成立と古代の地方社会の発展

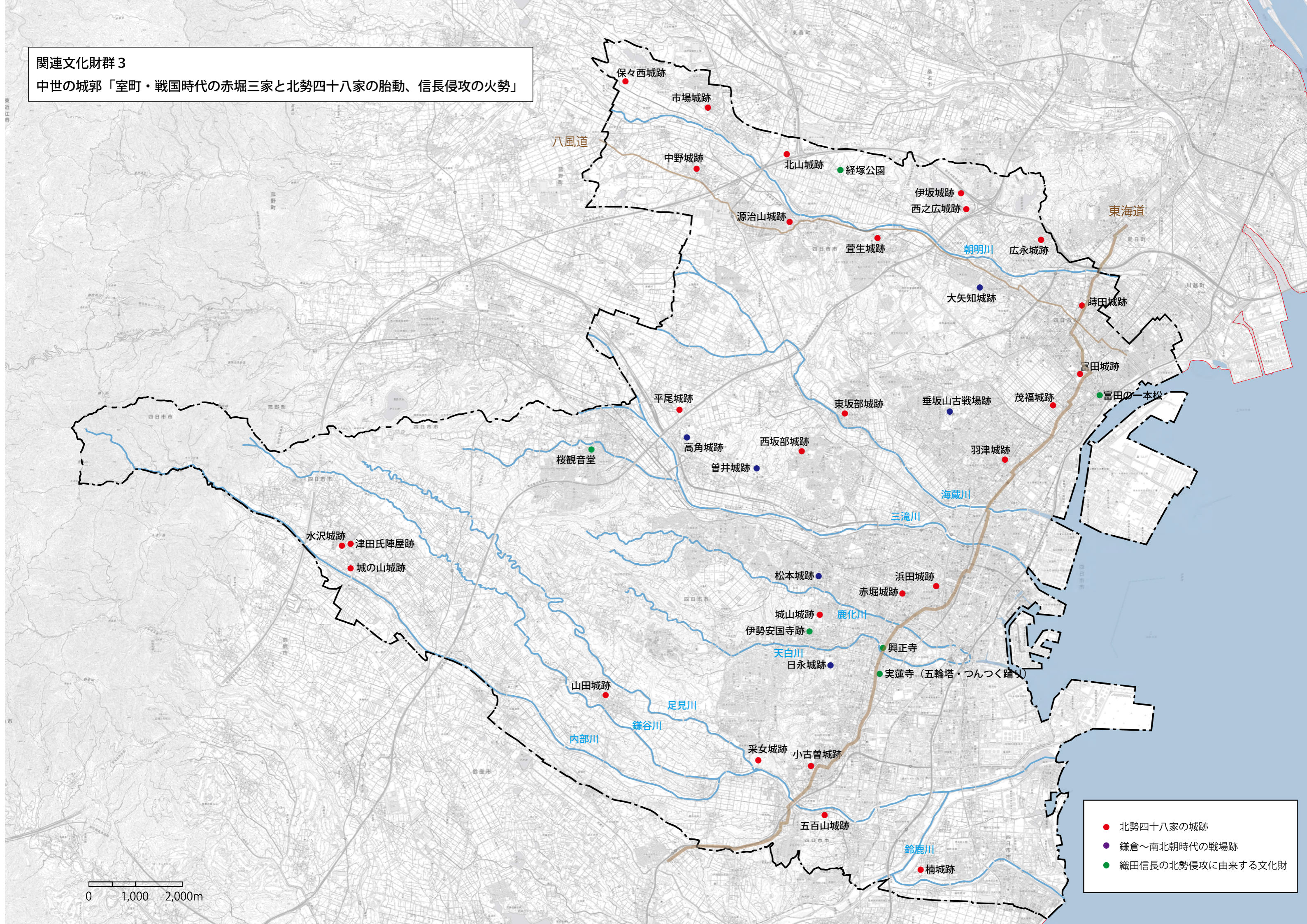


- 延喜式内社
- 寺院
- その他の文化財

0 1,000 2,000m

関連文化財群 3

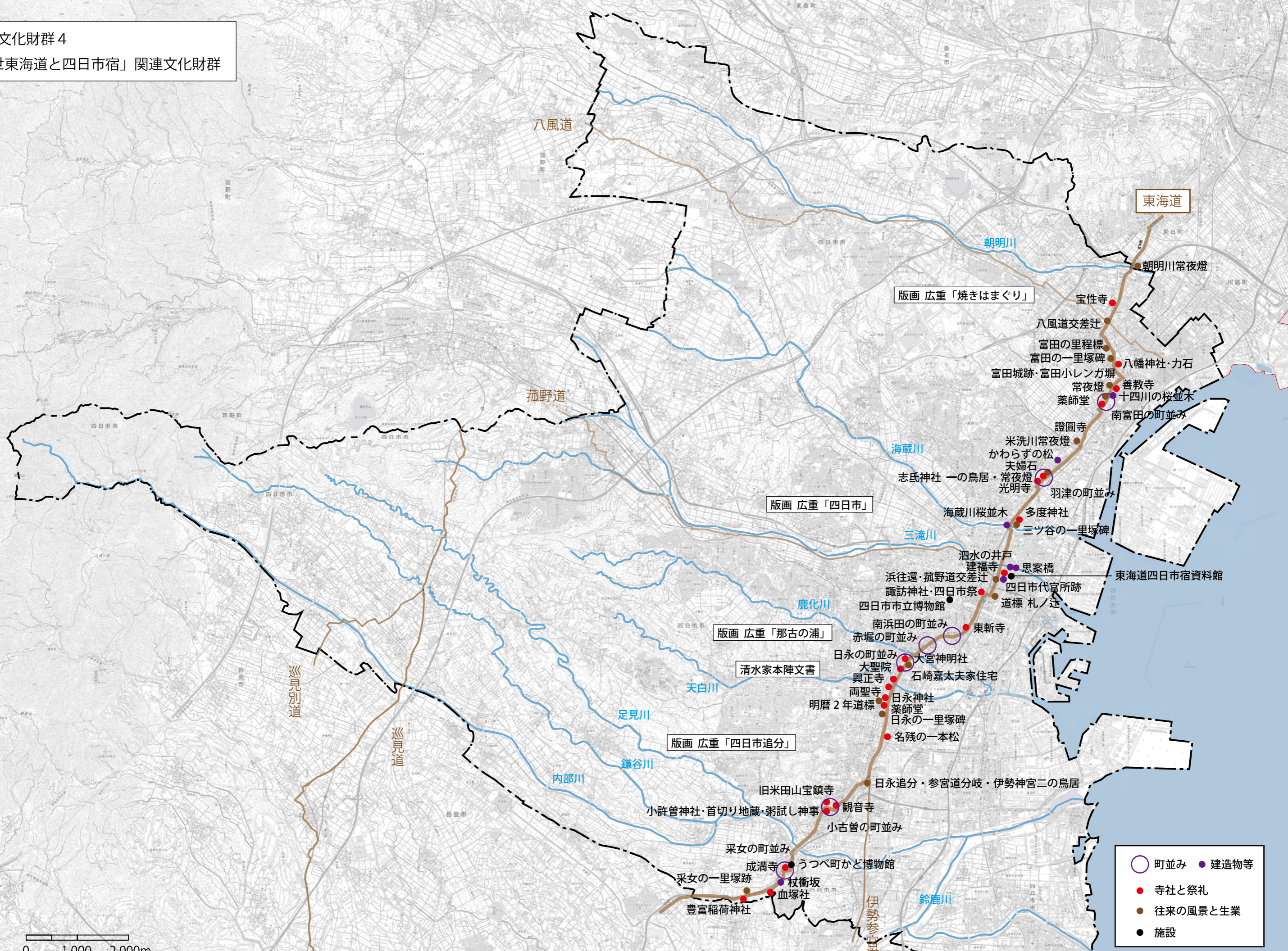
中世の城郭「室町・戦国時代の赤堀三家と北勢四十八家の胎動、信長侵攻の火勢」



- 北勢四十八家の城跡
- 鎌倉～南北朝時代の戦場跡
- 織田信長の北勢侵攻に由来する文化財

0 1,000 2,000m

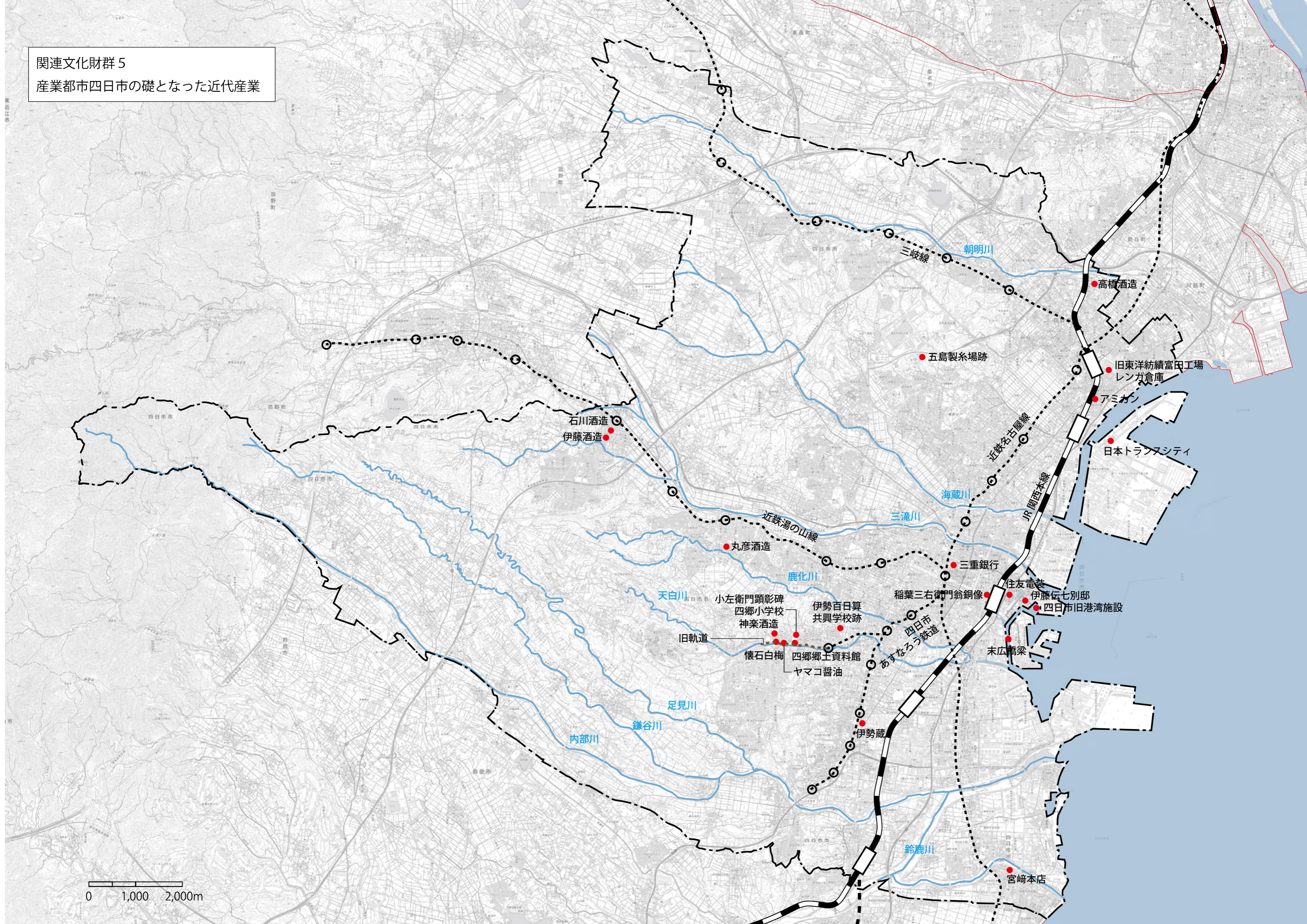
関連文化財群 4
「近世東海道と四日市宿」関連文化財群



0 1,000 2,000m

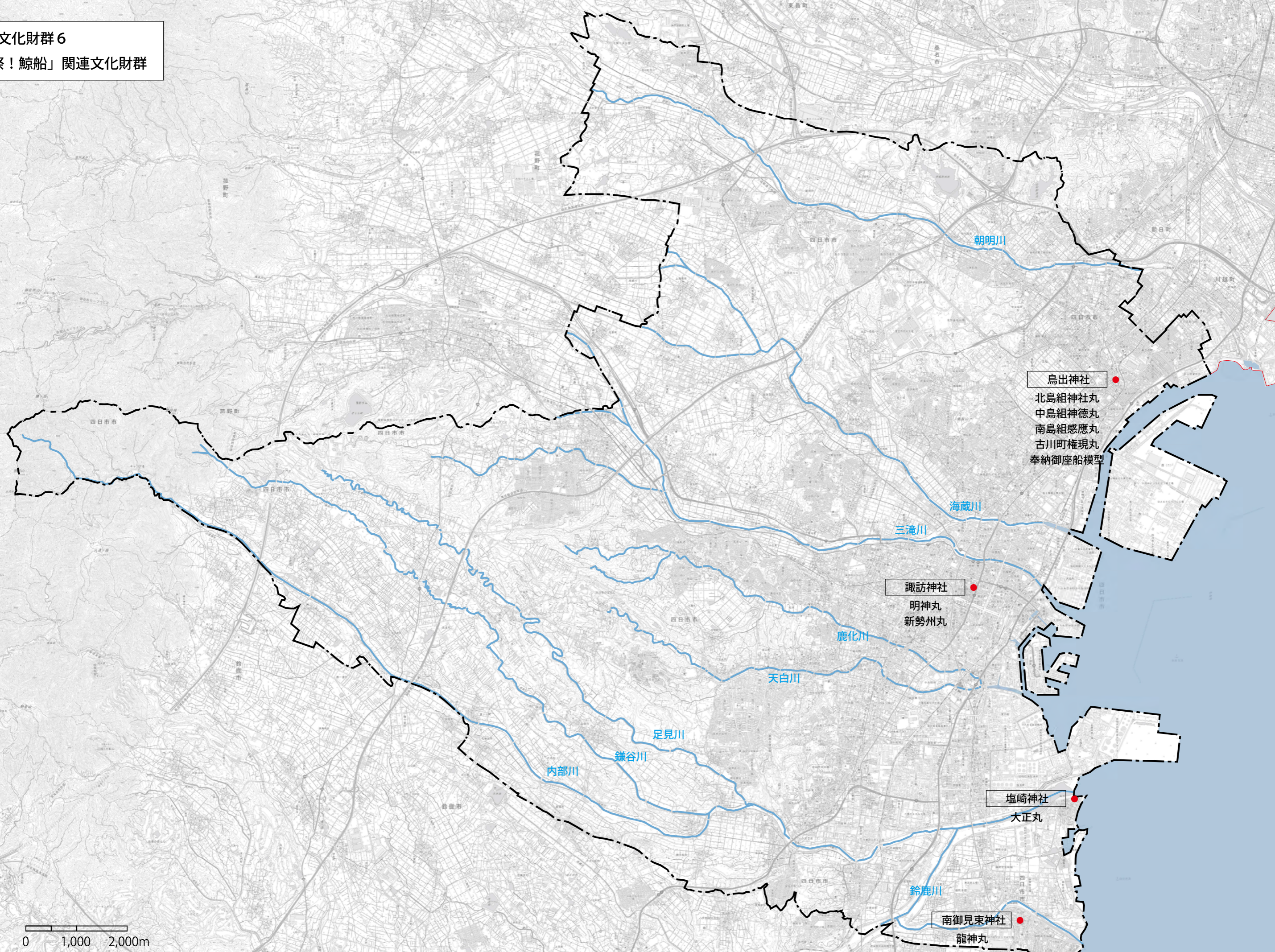
- 町並み
- 建造物等
- 寺社と祭礼
- 往來の風景と生業
- 施設

関連文化財群 5
産業都市四日市の礎となった近代産業



0 1,000 2,000m

関連文化財群 6
「奇祭！鯨船」関連文化財群



鳥出神社 ●
北島組神社丸
中島組神徳丸
南島組感應丸
古川町権現丸
奉納御座船模型

諏訪神社 ●
明神丸
新勢州丸

塩崎神社 ●
大正丸

南御見束神社 ●
龍神丸

0 1,000 2,000m