

ふるさと歳時記



磯津の鯨船行事

塩浜地区・磯津町の塩崎神社では、9月22日・23日に鯨船行事が行われます。この行事は、大正9年から同神社の例大祭として行われているもので、一時中断の後、昭和62年に復活されました。平成7年には市の無形民俗文化財にも指定されています。富田地区で行われている鯨船行事と同じように、かつて伊勢湾で行われた鯨取りの様子を再現してみせる奇祭で、初秋の2日間、磯津の町は活気にあふれます。



平成14年度

市立幼稚園・私立幼稚園の園児募集

対象 5歳児...平成8年4月2日～9年4月1日の出生児 4歳児...平成9年4月2日～10年4月1日の出生児 3歳児(私立幼稚園のみ)...平成10年4月2日～11年4月1日の出生児

市立幼稚園(市内在住の幼児に限る)
受付期間 10月15日～31日 午前9時～午後4時(20日の午後と27日、日曜日は除く)
受付場所 入園を希望する幼稚園(四日市、橋北、富田、海蔵、納屋、泊山、内部、川島、神前、三重、保々、下野、羽津、富洲原、高花平、大矢知、八郷中央、桜、常盤中央、塩浜、笹川中央、三重西の各園)
保育料 月額6,900円(改定する場合があります。ほかに教材費などが必要)
その他 いずれも応募多数の場合は抽選
問い合わせ 学校教育課(☎54-8251)または各幼稚園

私立幼稚園
受付期間 9月1日から各園所定の期

平成14年度公・私立保育園の園児募集については、「広報よっかいち」9月下旬号でお知らせします。

応急手当で普通救命講習

日時 9月8日(土) 午前9時～正午
場所 南消防署(大字塩浜187-3) 申し込み 消防救急課(☎56-2005)へ

日まで。ご希望の園の連絡先など詳しくは、教育総務課(☎54-8237)または四日市私立幼稚園協会(☎52-6693)へ
募集幼稚園 津田三滝、津田第二、津田第一、めぐみの園、海の星カトリック、ふたば、ひかり、ときわ、まきば、桜あおい、こひつじ、富田文化、羽津文化、エンゼル、暁、あおい **その他** 満3歳児入園を希望する人は各園に相談してください

あさけプラザ プラザコンサートなど

問い合わせ あさけプラザ(☎63-0123)
(ただし、「子どもと楽しむ絵本講座」はあさけプラザ図書館(☎63-0102)プラザコンサート

マリンバアンサンブル・ジュテームによる素晴らしいマリンバの音色をお楽しみください。

日時 10月5日(金) 午後6時30分
場所 あさけプラザ1階ホール **入場料** 1,000円(全席自由 9月6日前売り開始)

パッチワーク教室
日時 9月28日、10月5日・12日・19日・

26日(全5回) いずれも金曜日 午前10時～正午 **場所** あさけプラザ2階小ホール **講師** 田中順子さん **受講料** 無料(ただし教材費として4,000円が必要) **申し込み** 9月13日の午前9時以降に、教材費を持ってあさけプラザ窓口へ

子どもと楽しむ絵本講座
日時 9月14日・21日・28日、10月5日・12日(全5回) いずれも金曜日 午前10時～正午 **場所** あさけプラザ4階音楽室 **定員** 15人(先着順) **受講料** 100円 **申し込み** 8月25日の午前10時以降に、あさけプラザ図書館へ 英会話教室(中級程度)

日時 10月5日～12月14日の毎週金曜日(11月23日を除く・全10回) 午後1時～3時 **場所** あさけプラザ2階小ホール **定員** 20人(応募多数の場合は抽選) **受講料** 100円 **申し込み** 9月20日(必着)までに、往復はがきに「英会話希望」と記入の上、住所、名前、年齢、電話番号を書いて、☎510-8028 下之宮町296-1 あさけプラザへ

高齢者講座「健康体操」
日時 9月12日(水) 午後1時30分
場所 あさけプラザ1階第1集会室
講師 藤井信子さん
臨時休館のお知らせ
9月18日(火)は臨時休館日です。

納期限を忘れずに!

市民税・県民税第2期分の納期限は8月31日です。忘れずに納めましょう。



広報

YOKKAICHI よっかいち

8月下旬号

NO1101/AUGUST

発行:平成13年8月20日



第14回全国スポーツ・レクリエーション祭
さわやかに 三重でいい汗 いいであい

スポレク2001みえ

11月10日(土)～13日(火)

三重県ガイドヘルパー養成研修会

重度視覚障害者や重度脳性まひ者等全身性障害者が外出をする時の移動介助に必要な知識や技能を持つガイドヘルパーを養成します。

日程 10月6日(土)・7日(日)・9日(火) **場所** 三重県身体障害者総合福祉センター(津市一身田) **対象** ホームヘルパー養成研修1級または2級課程修了者もしくは介護福祉士など **定員** 重度視覚障害者研修...50人 重度脳性まひ者等全身性障害者研修...50人 **受講料** 無料(ただし、テキスト代として別途負担あり) **申し込み** 9月3日~11日に、所定の用紙で障害福祉課(☎54-8171)へ **その他** 今回、受講対象とならない人を対象とした研修会を12月中旬ごろに予定しています

女性センター
さんかくカレッジ2001

日時と場所・内容など 下表のとおり **受講料** 各コース1,500円(映画会を含む。映画会だけへの参加は1回700円・2回1,000円。コースの公開講座だけへの参加は無料) **その他** 手話通訳・託児あり(無料。予約が必要です)

●「さんかくカレッジ2001」の日時と内容など

映画会「映画からのメッセージ」		IIコース 「企画コーディネーターになろう」	
9/29(土)	「エリン・プロコピッチ」	9/22(土)	オリエンテーション
2/10(日)	「宋家の三姉妹」	10/17(水)	社会見学とウィルあいちの講議
■時間	13:30~	10/28(日)	グループワーク
■場所	総合会館視聴覚室	11/10(土)	メディアについて
■定員	200人	12/1(土)	ネットワークについて
Iコース「トコトンお父さん」		12/18(火)	社会見学とウィルあいちの講議
公開講座	「忘れちゃいけない遊びと子ども」 講演と男の井戸端会議	1/19(土)	グループワーク
10/3(水)	19:00	期日未定	実践
10/29(月)	18:00	■時間	期日により異なりますので、お問い合わせください
12/9(日)	10:00	■場所	女性センターほか
公開講座	「お父さんとサンタクローズ」 家族などを招待して料理やコンサート	■対象	女性センターの講座などに参加したことのある人
1/11(金)	18:00	■定員	20人
2/2(土)	午後	IIIコース 「自分らしく生きるために」	
公開講座	「素朴な遊び① お月見でいっぱい」 野外体験と料理講習	10/24(水)	女性と年金(亀井節子さん)
3/10(日)	10:00	11/21(水)	女性と法律(池田桂子さん)
■場所	女性センターほか	12/15(土)	女性と経済(安川悦子さん)
■対象	市内に在住または通勤・通学する20~30歳代の男性	1/26(金)	女性と政治(岩本美砂子さん)
■定員	20人	■時間	13:30~15:30
このコースは、男性グループ「おんどり会」 「遊楽塾」の企画・運営によるものです。		■場所	女性センター
		■対象	市内に在住または通勤・通学する人
		■定員	50人

救急講演会

9月9日~15日の救急医療週間
にちなんで、救急講演会を行います。
日時 9月11日(火) 午後2時~4時 **場所** 消防本部2階防災センター **内容** 第1部...「世界の秘境を訪ねて」 第2部...「生物としての人間」 第3部...「救急の原点は人間愛である」 **講師** 四日市医師会会長 中嶋寛さん **問い合わせ** 消防救急課(☎56-2006)

申し込み 8月28日以降に、女性センター(☎54-8331)へ

消費者講座

日時 9月5日(水) 午前10時~11時30分 **場所** 総合会館7階第1研修室 **内容** 「あなたにもできるわが家の耐震診断と補強方法」(品確法(=住宅の品質確保の促進等に関する法律)で安全、安心な家づくり) **講師** 一級建築士・三重県品確法促進アドバイザー 南川功さん、西脇壽郎さん **受講料** 無料 **その他** 耐震診断を行いますので、自宅の間取りを紙に書いて持参してください。託児を利用される人は、四日市消費者協会(☎57-5069)へ予約を **問い合わせ** 市民生活課(☎54-8179)

四日市シンフォニックコーラス
結成15周年記念演奏会

日時 = 9月9日(日) 午後1時30分 **場所** = 文化会館第1ホール **内容** = ドイツ・ロマン派の巨匠を歌います **入場料** = 1,500円 **問い合わせ** = 中川(☎21-2755)
フリーマーケットinシティパーク2001

日時 = 9月2日(日) 午前10時~午後4時 **場所** = 市民公園 **問い合わせ** = 三重県フリーマーケット協会(☎55-2939)

四日市60歳以上卓球を楽しむ会
日時 = 9月17日(月) 午前9時 **場所** = 霞ヶ浦体育館 **対象** = 市内在住の60歳以上の人 **内容** = 初級・中級以上のクラスに分かれてのリーグ戦 **参加料** = 1,500円(昼食代を含む) **申し込み** = 9月5日までに、参加料を添えて高田(☎37-1681)へ

葉草木に親しむ観察会(小雨決行)
日時 = 9月9日(日) 午前10時~午後3時 **場所** = 三重県民の森「ふれあいの館」 **内容** = 薬用食用植物の観察 **定員** = 50人(先着順) **持ち物** = 筆記用具、弁当、水筒、軍手など **申し込み** = 事前に電話かファクスで、三重県民の森(☎94-2350 FAX 94-2440)へ **こころの健康を守り育てる研修会**

日時 = 9月11日(火) 午後1時30分~3時30分 **場所** = 鈴鹿市ふれあいセンター(鈴鹿市南玉垣町) **内容** = 講演「共にこころ豊かに暮らしていくために」 **申し込み** = 9月5日までに、三重県北勢県民局四日市保健福祉部(☎52-0585)へ

四日市北高校まなびいハイスクール
「健康づくり講座」

日時 = 9月22日~10月7日の土・日曜日
いずれも午後2時~4時 **対象と定員** = 15歳以上の人 20人(応募多数の場合は抽選)

受講料 = 無料 **申し込み** = 9月3日~17日(土・日曜日を除く)の午後1時~8時に、所定の申込用紙で同校(☎63-8112)へ

「秋の四日市祭」文化財引き手・担ぎ手募集
10月14日(日)に開催予定の「秋の四日市祭」に出演する郷土文化財(大入道・菅公・甕(かめ)割り・岩戸山・御諏訪みこしなど)の引き手・担ぎ手を募集します。

申し込み = 9月21日までに、四日市一番街八ロースペース 山本(☎54-5272)へ
ミュージカル「メモリーラブ~この空の下で~」
出演者・スタッフ募集

12月23日(祝)・24日(休)に文化会館第2ホールで開催予定のミュージカル「メモリーラブ~この空の下で~」の出演者とスタッフを募集します。

対象 = 高校生以上の人 **申し込み** = 9月10日(必着)までに、履歴書を☎510-0076 堀木一丁目4-15-502 市川剛(☎51-4303)へ

その他 = 顔合わせ説明会を9月14日(金)の午後7時から文化会館第4ホールで行います

四日市歩こう会(雨天中止)

日時とコース = 9月9日(日) 午前8時10分
近鉄四日市駅南改札口集合 近鉄富田駅 大矢知町 平津町 四日市大学 垂坂公園(解散) 約12km **持ち物** = 弁当、雨具など
問い合わせ = 伊藤(☎52-7473)

自然観察会

日時・場所と観察テーマ = (1)9月2日(日) 午後6時~8時 八郷地区市民センター駐車場集合
「秋の虫の声や星空観察」(2)9月16日(日) 午前10時~正午 大池中学校駐車場集合
「沼沢池の草木や虫」 **問い合わせ** = 四日市自然保護推進委員会(☎52-3058)

「市議会だより」についてのお詫びと訂正

「市議会だより」No.220(6月定例会号)の表紙にある泗翠庵の「東海道和菓子めぐり」の記事について、一部誤りがありました。

(誤) 11月までの第1日曜日

(正) 11月までの第2日曜日と10月13日(土)

問い合わせ 議事課(☎54-8259)

国民健康保険証が 10月から黄色に

10月1日から、四日市市国民健康保険証が新しくなります。

新しい保険証は黄色で、9月下旬にご自宅へ郵送します。なお、現在お使いの保険証(水色)は、10月1日から使えませんがご注意ください。

詳しくは、保険年金課(☎54-8159)へお問い合わせください。

催し



市川猿之助歌舞伎公演



日時 11月13日(火)
午後2時と6時 **場所** 文化会館第1ホール **演目** 「義経千本桜(椎の木・竹藪・餅屋)」 「勢獅子」ほか **入場料** S席6,000円 サルビア席3,000円(全席指定 9月1日前売り開始) **問い合わせ** 文化会館(☎54-4501)

市民バドミントン大会

日時と種目 9月15日(祝)...一般男子・女子の部、小学生男子・女子の部 9月16日(日)...一般混合の部、高校生男子・女子の部、中学生男子・女子の部 いずれも午前9時開会 **場所** 中央緑地第1・2体育館 **対象** 市内または三重郡に在住または通勤・通学する人 **種目** ダブルス個人戦 **参加料**(1組)一般2,000円 高校生1,000円 小・中学生400円 **申し込み** 8月31日(必着)までに、所定の申込用紙に参加料を添えて、四日市ドーム内スポーツ課(☎30-3132 月曜日は休み)へ

博物館プラネタリウム リフレッシュプラネタリウムと サンデー星空解説

問い合わせ 市立博物館プラネタリウム(☎55-2703)

リフレッシュ・プラネタリウム

「Time~古代から受け継がれた知恵~」南国ムードが漂う中、疲れた気分をリフレッシュさせませんか。

日時 9月7日からの毎週金曜日(ただし、特別番組がある日を除く) 午後

6時~6時50分 **場所** 博物館5階プラネタリウム **入場料** 大人530円 高校・大学生370円 小・中学生200円 幼児は無料

サンデー星空解説

「流れるか!しし座流星群」

日時 9月~11月の第1・2・3・5日 曜日 午前10時30分~11時20分 **場所** 博物館5階プラネタリウム **内容** 当日の星空案内と11月18日ごろに出現が予想される「しし座流星群」のお話 **入場料** 大人530円 高校・大学生370円 小・中学生200円 幼児は無料

暴力問題無料相談会

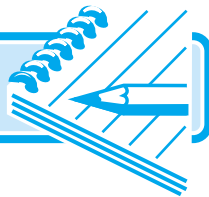
暴力団体や暴力による被害などの相談に、弁護士が応じます。

日時 9月6日(木) 午後1時~4時 **場所** 総合会館8階第5会議室 **その他**(財)暴力追放三重県民センターの電話による無料相談(毎週水曜日の午後2時~4時 フリーダイヤル0120-31-8930)もご利用ください **問い合わせ** 市民生活課(☎54-8179)

司法書士による無料相談会

日時 9月15日(祝) 午前9時30分~午後4時 **場所** 総合会館7階第3研修室 **内容** クレジット・サラ金の返済や相談、遺言について **問い合わせ** 市民生活課(☎54-8179)

講座



幼児歯みがき教室「歯八八の教室」と デンタルマタニティスクール

問い合わせ 保健センター(☎54-8187)

幼児歯みがき教室「歯八八の教室」
日時 9月28日(金) 午前10時~11時と午後1時30分~2時30分の2回 **場所** 保健センター **内容** 講話と歯科健診・歯磨き指導(希望者にはフッ素を塗って指導)ほか **対象** 2歳6カ月以上3歳までの幼児と保護者 **定員** 各10人(応募多数の場合は抽選) **申し込み** 9月10日までに、保健センターの窓口で直接申し込むか、はがきに開催日、午前・午後の別、フッ素希望の有無、住所、名前、生年月日、電話番号、1歳6カ月児健診の受診日を書い

て、☎510-0085 諏訪町2-2 四日市市保健センター「歯八八の教室」係へ **持ち物** 母子健康手帳、歯ブラシ **その他** 希望日時に参加していただける人には個人通知はしませんので、当日直接会場へ(希望時間に参加していただけない人には通知します)

デンタルマタニティスクール

日時 9月21日(金) 午後1時30分~3時30分 **場所** 保健センター **内容** 講話と歯科健診・歯磨き指導ほか **申し込み** 9月14日までに、保健センターの窓口で直接申し込むか、はがきに開催日、住所、名前、電話番号、現在の妊娠週数を書いて、☎510-0085 諏訪町2-2 四日市市保健センター「デンタルマタニティ」係へ **持ち物** 歯ブラシ **その他** 申込者への個人通知はしませんので、当日直接会場へ

すこやか食生活教室

日時と場所 9月7日(金)...日永地区市民センター 12日(水)...保健センター 21日(金)...橋北地区市民センター **時間** 午後1時~3時30分(予定) **対象** 20歳以上の市民 **内容** 生活習慣病と食生活の話、調理実習や試食 **申し込み** 各地区の地区回覧をご覧の上、地区市民センターへ **その他** 個人通知はしませんので、当日直接会場へ **問い合わせ** 保健センター(☎54-8282)

保育園嘱託職員 〔看護婦(士)〕の募集

募集人員 1人
採用予定日 平成13年10月1日 業務内容 園児の健康管理、保健指導など 受験資格 次の条件をすべて満たす人 昭和26年4月2日以降生まれ 看護婦(士)または准看護婦(士)の免許を有する 地方公務員法第16条の欠格条項に該当しない 外国籍の場合は、永住者または特別永住者の在留資格を有する 試験日時と場所 9月16日(日) 午前9時30分 総合会館7階第2会議室 応募方法 8月20日~9月3日(必着)に、所定の用紙に必要書類を添え、「受験申込書在中」と朱書きして、☎510-8601 市役所児童福祉課(☎54-8173)へ。持参する場合は、月~金曜日の午前8時30分~午後5時

