

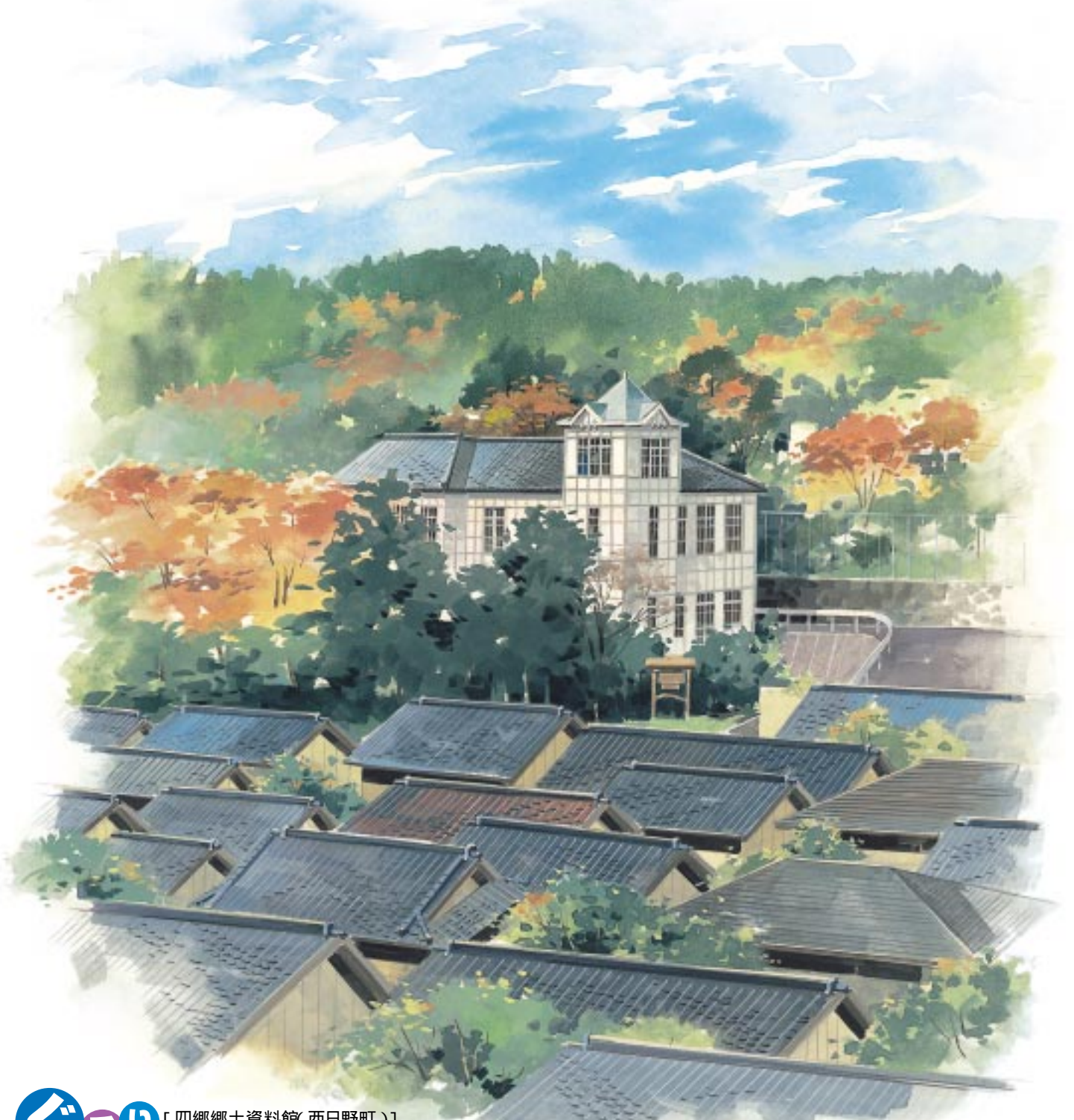
広報

YOKKAICHI

よっかいち

12月上旬号
NO 1084/DECEMBER

発行:平成12年12月5日



ぐるり [四郷郷土資料館(西日野町)]
四日市

四郷郷土資料館は西日野町の高台にあり、四郷地区が四郷村であった大正10年に村役場として建てられました。当時としてはハイカラな外観の木造2階建て一部3階建て搭屋(とうおく)付きの建物で、搭屋からは四郷の街並みを一望することができました。村が四日市市と合併した後、昭和57年には市の有形文化財に指定され、以後、郷土資料館となりました。展示品は製糸、醸造、製茶、農業など四郷地区で栄えた産業の道具や昔の生活用品などで、毎月第2・4土曜日に一般公開されています。

特集

平成11年度決算から見た財政状況
平成13年1月29日から戸籍事務をコンピューター化