

入院患者満足度調査 結果報告書

令和4年3月

市立四日市病院

目 次

I. 調査の概要	(頁)
1. 調査目的 -----	1
2. 調査設計 -----	1
3. 集計分析 -----	1
4. 使用調査票 -----	2
II. 調査対象者の属性	
1. 性別 -----	3
2. 年齢 -----	3
3. 診療科目 -----	4
III. 調査結果の分析	
1. 当院の選択理由 -----	5
2. 施設面の満足度 -----	6
3. 接遇面の満足度 -----	7
4. 診療面の満足度 -----	8
5. サービス体制面の満足度 -----	9
6. 合成満足度 (各全般設問からの合成) -----	10
7. 総合的な満足度 (日本病院会Q1設問) -----	11
8. 総合評価点 (100点満点式設問) -----	12
9. 満足度と重視度のポートフォリオ分析 -----	13
10. 紹介・推薦意向 -----	14
11. 診療科別の調査結果 -----	15・16
IV. クロス集計表 -----	集計表1~17

I. 調査の概要

1. 調査目的

今後のより良い病院経営戦略を検討・立案する際の基礎資料を得るため、入院患者の実態や当病院への評価・満足度を把握し、その問題点の改善や満足度の向上に役立てる。

また部門別の調査結果（自由意見を含む）を該当部門にフィードバックすることにより、現場の自発的な改善活動やモチベーションの向上に役立てるために実施。

2. 調査設計

- ・調査対象 : 当病院の入院患者
- ・調査内容 : 対象者の属性、当院の選択理由、個別満足度、総合的な満足度、総合評価点、紹介・推薦意向、自由意見
(質問内容の詳細は次ページ「調査票参照」)
- ・調査方法 : 院内でアンケート用紙を手渡し配布し、回収
- ・調査時期 : 令和3年12月1日～4年1月14日にアンケート票を配布
- ・サンプル数 : 配布数…………… 600 件
有効回答数…………… 487 件
有効回答率…………… 81.2%

3. 集計分析

- ・報告書には、当院の相対的な特徴を明らかにするため、同内容のアンケート実施病院の平均値との比較データを記載している。
 - ・調査実施病院数 : 42 病院 (平均病床数 : 489床)
- ・また当院の前回実施の入院患者調査結果との比較データも記載している。
 - ・当院の前回調査 : 令和2年12月1日～3年1月15日実施 (有効回答数 : 503人)
- ・各設問の無回答及び満足度設問の「わからない・該当しない」は、構成比の母数から除外している。
- ・個別満足度設問には、以下の5段階選択肢に対応する係数を乗じてインデックス（平均評価点）を算出している。

「非常に満足」	……………	100
「満足」	……………	75
「どちらともいえない」	………	50
「やや不満」	……………	25
「不満」	……………	0

(わからない・該当しない・無回答はインデックス算出対象から除外)

4. 使用調査票

アンケート用紙はB4サイズの見開きタイプ（封かんテープ付）

外面

内面（左）

内面（右）

入院用 病院記入欄：

アンケート ご協力をお願い

当院では、入院された方々からご意見をお伺いするため、アンケート調査を実施しています。
ご協力いただきましたアンケートにつきましては、今後のより良い病院運営の参考にさせていただきます。診療サービスの充実にも努めてまいりたいと考えています。
お手数ではございますが、何卒ご回答のほど、よろしくお願い申し上げます。

病院長

ご記入にあたって

- このアンケートは無記名です。お名前をご記入いただく必要はありません。
- ご記入は、入院されている方ご本人にお願いします。
ご本人の記入が困難な場合には、ご家族や付き添いの方がご記入ください。
- ご記入後のアンケート用紙は、病棟スタッフにお渡しください。

●入院されている方ご本人の性別、年齢、診療科をお聞かせください。

男	女	歳	科
---	---	---	---

●当院の選択理由を、あてはまる番号に○印でお聞かせください（いくつでも）。

<ul style="list-style-type: none"> 1 他の医療機関からの紹介で 2 医療施設や設備が良いから 3 良い医師がいるから 4 言葉遣いや態度など応対が良いから 5 評判が良いから 6 すぐ入院できるから 	<ul style="list-style-type: none"> 7 救急受け入れで 8 家族や知人のすすめで 9 家や勤務先などから近いから 10 交通の便が良いから 11 その他
---	--

●次の各項目について、当院の満足度を5点満点で○印でお聞かせください。

施設面	非常に満足	満足	どちらともいえない	やや不満	不満	わからない 該当しない
建物の外観やつくり	5	4	3	2	1	0
医療機器等の設備	5	4	3	2	1	0
トイレ・洗面・給湯等の設備	5	4	3	2	1	0
食事・喫茶・買物施設	5	4	3	2	1	0
談話室や面会スペース	5	4	3	2	1	0
病室（静けさ・清潔さ・広さなど）	5	4	3	2	1	0
ベッド・寝具・ベッド周りの設備	5	4	3	2	1	0
冷暖房や換気	5	4	3	2	1	0
施設面全般について	5	4	3	2	1	0

接遇面	非常に満足	満足	どちらともいえない	やや不満	不満	わからない 該当しない
事務職員の言葉遣いや態度	5	4	3	2	1	0
看護師の言葉遣いや態度	5	4	3	2	1	0
医師の言葉遣いや態度	5	4	3	2	1	0
検査・放射線技師の言葉遣いや態度	5	4	3	2	1	0
接遇面全般について	5	4	3	2	1	0

▼以下については、接触のあった方のみお答えください

診療面	非常に満足	満足	どちらともいえない	やや不満	不満	わからない 該当しない
看護師への質問や相談のしやすさ	5	4	3	2	1	0
看護師の患者の話を聞く姿勢	5	4	3	2	1	0
看護師の説明や励まし	5	4	3	2	1	0
看護師の採血や介助などの処置	5	4	3	2	1	0
看護師のナースコールへの対応	5	4	3	2	1	0
医師への質問や相談のしやすさ	5	4	3	2	1	0
医師の患者の話を聞く姿勢	5	4	3	2	1	0
医師からの病状や検査結果の説明	5	4	3	2	1	0
医師の診断や処置への信頼感	5	4	3	2	1	0
診療面全般について	5	4	3	2	1	0

サービス体制面	非常に満足	満足	どちらともいえない	やや不満	不満	わからない 該当しない
入院までの期間	5	4	3	2	1	0
入院時の書類や説明のわかりやすさ	5	4	3	2	1	0
レンタル用品の品揃えや価格	5	4	3	2	1	0
食事の内容（メニュー・味など）	5	4	3	2	1	0
整理整頓や清掃状況	5	4	3	2	1	0
安全面への気配り	5	4	3	2	1	0
プライバシーへの気配り	5	4	3	2	1	0
職員間の連携の良さ	5	4	3	2	1	0
退院に向けた情報提供などの支援	5	4	3	2	1	0
サービス体制面全般について	5	4	3	2	1	0

●当院について、総合的にはどう思われますか。

5 満足	4 やや満足	3 どちらともいえない	2 やや不満	1 不満
------	--------	-------------	--------	------

↳ 100点満点で評価すると、何点くらいになりますか。

点	くらい（100点満点でご記入ください）
---	---------------------

●知人等に、当院を紹介や推薦したいと思われますか。

1 是非したい	2 まあしたい	3 あまりしたくない	4 全くしたくない
---------	---------	------------	-----------

●ご意見やご要望などありましたら、自由にご記入ください。

ご協力ありがとうございました。

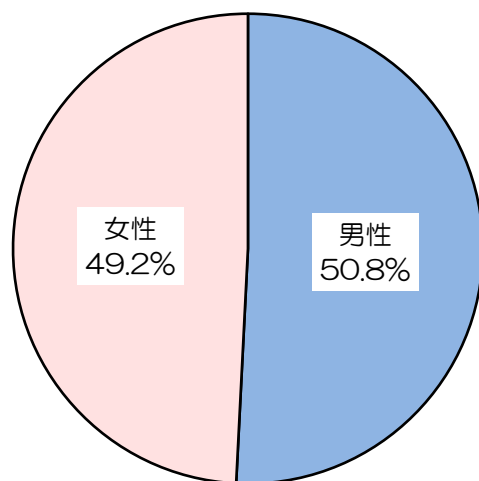
Ⅱ. 調査対象者の属性

1. 性別

対象者の性別は、「男性」が50.8%、「女性」が49.2%で男性の割合が僅かに高い。

男性の割合は、前回調査から6.0%低下し、調査病院平均との比較でもやや低くなった(-1.2%)。

有効回答者数：482人



	男性	女性
当院全体	50.8%	49.2%
調査病院平均との差	-1.2%	+1.2%
前回調査との差	-6.0%	+6.0%

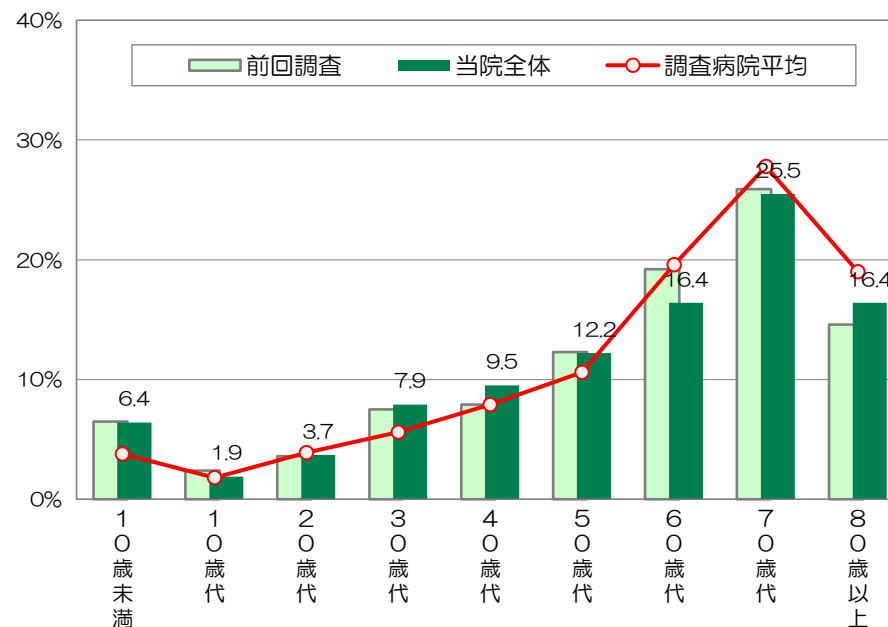
2. 年齢

対象者の平均年齢は58.5歳。調査病院平均に比べ3.8歳低い。前回調査とほぼ同年齢(-0.1歳)。

「70歳代」の割合(25.5%)が最も高いが、調査病院平均よりやや低い(-2.3%)。次いで高い「60歳代」と「80歳以上」の人の割合(ともに16.4%)も、調査病院平均に比べやや低い(各-3.2%、-2.6%)。逆に、「10歳未満」(6.4%)と「30歳代」(7.9%)の人の割合は、前回調査と同様に、調査病院平均に比べやや高い(各+2.6%、+2.3%)。

当院全体 平均年齢：**58.5歳**
 調査病院平均との差：**-3.8歳**
 前回調査との差：**-0.1歳**

有効回答者数：482人

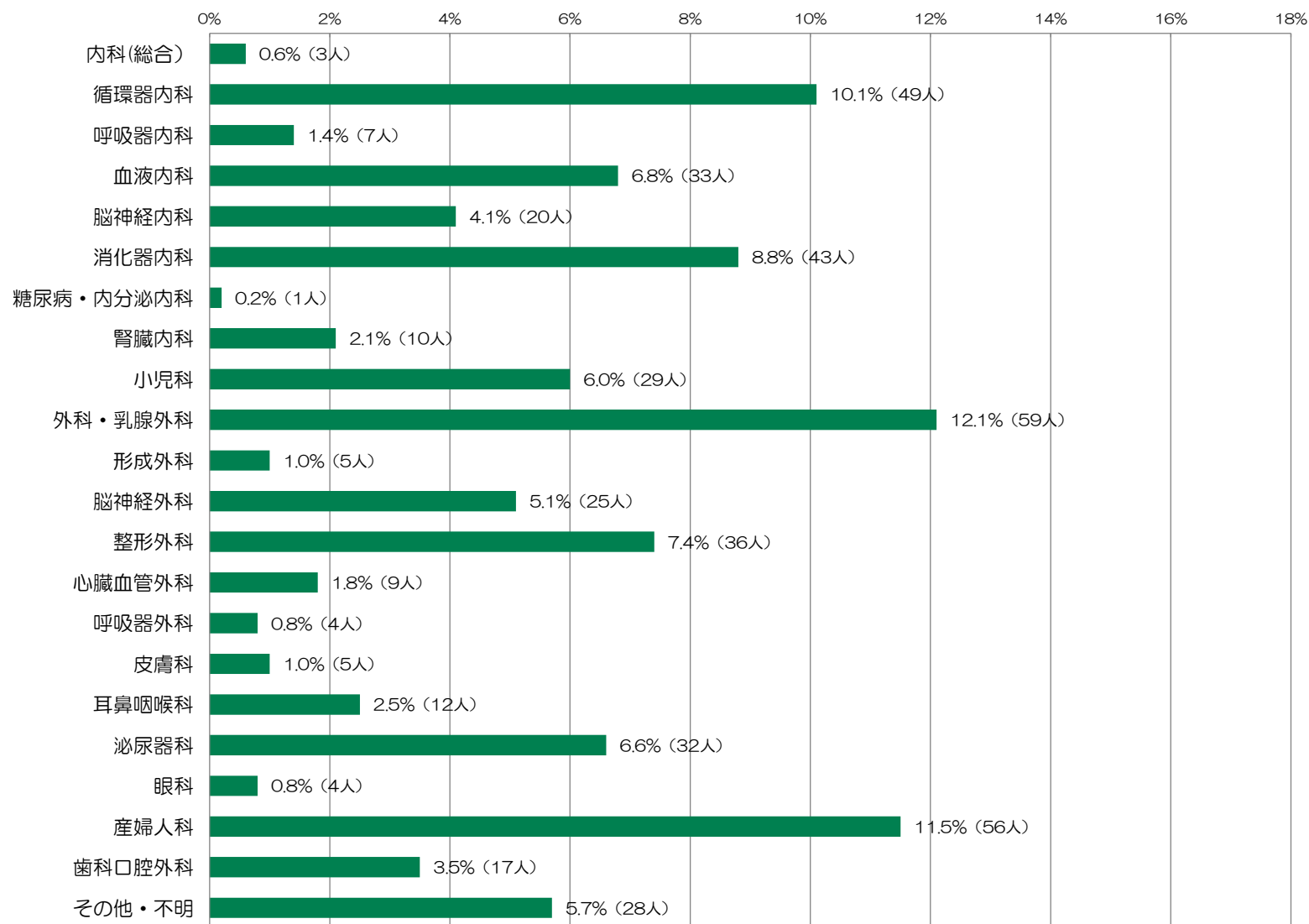


	10歳未満	10歳代	20歳代	30歳代	40歳代	50歳代	60歳代	70歳代	80歳以上
当院全体	6.4%	1.9%	3.7%	7.9%	9.5%	12.2%	16.4%	25.5%	16.4%
調査病院平均との差	+2.6%	+0.1%	-0.2%	+2.3%	+1.6%	+1.6%	-3.2%	-2.3%	-2.6%
前回調査との差	-0.1%	-0.5%	+0.1%	+0.4%	+1.6%	-0.1%	-2.8%	-0.4%	+1.8%

3. 診療科目

対象者の診療科の回答は、次のとおりであった。

(有効数：487人)



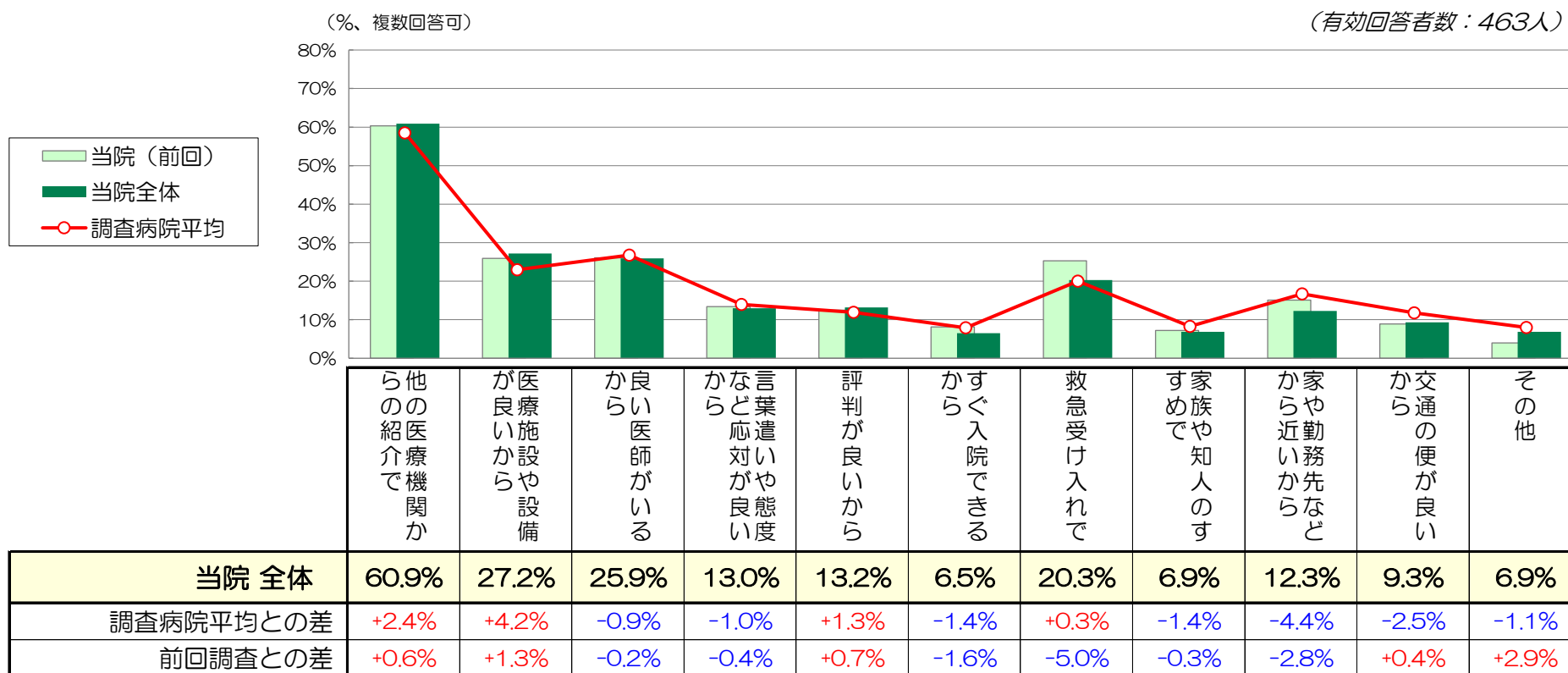
Ⅲ. 調査結果の分析

1. 当院の選択理由

「他の医療機関からの紹介で」と答えた人の割合が60.9%で特に高く、調査病院平均との比較でもやや高い(+2.4%)。次いで高い「医療施設や設備が良いから」(27.2%)も、調査病院平均に比べ高い(+4.2%)。

逆に調査病院平均に比べ、「家や勤務先などから近いから」(-4.4%)と「交通の便が良いから」(-2.5%)がやや低い。

前回調査からは、「救急受け入れて」(-5.0%)と「家や勤務先などから近いから」(-2.8%)が低下。



2. 施設面の満足度

『施設面全般について』は「非常に満足」の割合が19.3%、「満足」が66.1%で、全体の85.4%が‘満足’と感じている。
 ‘不満’（「やや不満」+「不満」）と感じている人の割合は1.1%と少ない。
 インデックスは75.9で、調査病院平均に比べ0.6ポイント高い。前回調査からは1.0ポイントの低下。

項目別で、最も満足度が高いのは『医療機器等の設備』（80.9）で、‘不満’と感じている人の割合は0.5%とほとんど見られない。
 次いで満足度の高い『トイレ・洗面・給湯等の設備』（79.1）は、調査病院平均に比べ4.6ポイント高い。
 逆に、最も満足度が低いのは『談話室や面会スペース』（68.1）で、調査病院平均との比較でも2.8ポイント低い。
 ‘不満’と感じている人が5.7%見られる。

前回調査からは、『病室（静けさ・清潔さ・広さなど）』（74.2）の満足度が3.4ポイント低下し、調査病院平均並みとなった（±0.0）。

（凡例）	有効 回答者数	単位：%					インデックス （満足度）	調査病院 平均との差	前回調査 との差
		非常に満足	満足	どちらとも いえない	やや不満	不満			
建物の外観やつくり	451人	18.4	63.9	16.4	1.3	0.0	74.8	-1.4	+0.8
医療機器等の設備	434人	34.6	55.1	9.9	0.5	0.0	80.9	+0.3	+1.3
トイレ・洗面・給湯等の設備	463人	32.0	54.6	11.4	1.7	0.2	79.1	+4.6	+0.3
食事・喫茶・買物施設	430人	19.1	49.8	23.7	6.5	0.9	69.9	+1.9	-1.7
談話室や面会スペース	419人	15.0	48.7	30.5	5.0	0.7	68.1	-2.8	-1.3
病室（静けさ・清潔さ・広さなど）	456人	23.9	55.9	14.7	4.2	1.3	74.2	0.0	-3.4
ベッド・寝具・ベッド周りの設備	461人	26.2	57.0	14.1	2.6	0.0	76.7	+1.2	-0.8
冷暖房や換気	463人	23.5	59.4	12.7	3.7	0.6	75.4	+2.3	+0.8
施設面全般について	446人	19.3	66.1	13.5	1.1	0.0	75.9	+0.6	-1.0

3. 接遇面の満足度

『接遇面全般について』は「非常に満足」の割合が38.3%、「満足」が55.0%で、全体の93.3%が‘満足’と感じている。
 ‘不満’（「やや不満」+「不満」）と感じている人の割合は、0.4%とほとんど見られない。
 インデックスは82.8で、調査病院平均に比べ0.5ポイント高い。前回調査からは微増(+0.2)。

項目別で、最も満足度が高いのは『医師の言葉遣いや態度』（87.2）で、調査病院平均や前回調査との比較でもやや高い(各+1.5、+1.4)。
 ‘不満’と感じている人は全く見られない。

接触者限定質問の『栄養士の言葉遣いや態度』（79.5）は、他の項目に比べ満足度が低く、調査病院平均との比較でも3.0ポイント低い。

(凡例)	有効 回答者数	単位：%					インデックス (満足度)	調査病院 平均との差	前回調査 との差
		非常に満足	満足	どちらとも いえない	やや不満	不満			
事務職員の言葉遣いや態度	464人	41.6	52.8	4.7	0.9	83.8	+1.4	+1.0	
看護師の言葉遣いや態度	471人	49.0	45.4	5.1	0.2	85.7	+0.9	+0.2	
医師の言葉遣いや態度	472人	53.0	42.8	4.2	0.0	87.2	+1.5	+1.4	
検査・放射線技師の言葉遣いや態度	449人	44.1	49.4	6.0	0.4	84.3	+0.9	+1.2	
* 薬剤師の言葉遣いや態度	245人	40.0	52.2	6.9	0.8	82.9	-0.8	+0.2	
* リハビリスタッフの言葉遣いや態度	194人	44.3	47.9	7.2	0.5	84.0	-0.2	+1.1	
* 栄養士の言葉遣いや態度	134人	32.8	54.5	10.4	2.2	79.5	-3.0	-0.6	
接遇面全般について	449人	38.3	55.0	6.2	0.4	82.8	+0.5	+0.2	

* は接触者限定質問

4. 診療面の満足度

『診療面全般について』は「非常に満足」の割合が40.4%、「満足」が52.8%で、全体の93.2%が‘満足’と感じている。
 ‘不満’（「やや不満」+「不満」）と感じている人の割合は、0.2%とほとんど見られない。
 インデックスは83.4で、調査病院平均に比べ0.7ポイント高いが、前回調査からは0.9ポイント低下。

看護師、医師に関する各項目とも、調査病院平均に比べ満足度がやや高く、‘不満’と感じている人はあまり見られない。
 『看護師のナースコールへの対応』（81.5）は、前回調査より満足度がやや低下し(-1.5)、他項目に比べやや低くなっている。

(凡例)	有効 回答者数	単位：%					インデックス (満足度)	調査病院 平均との差	前回調査 との差
		非常に満足	満足	どちらとも いえない	やや不満	不満			
看護師への質問や相談のしやすさ	466人	43.8	49.4	6.2	0.4	84.0	+1.2	-0.2	
看護師の患者の話を聞く姿勢	465人	45.8	47.3	5.8	0.9	84.4	+1.0	+0.4	
看護師の説明や励まし	463人	44.1	47.7	6.7	1.3	83.5	+0.6	-1.1	
看護師の採血や介助などの処置	459人	42.5	47.1	9.2	1.3	82.7	+0.6	-1.2	
看護師のナースコールへの対応	441人	39.5	48.8	10.2	1.4	81.5	+0.6	-1.5	
医師への質問や相談のしやすさ	460人	46.3	45.7	7.0	0.9	84.2	+1.9	+1.2	
医師の患者の話を聞く姿勢	462人	48.5	42.9	6.9	1.5	84.5	+1.1	+0.2	
医師からの病状や検査結果の説明	462人	46.1	43.9	8.9	1.1	83.8	+0.8	-0.2	
医師の診断や処置への信頼感	453人	48.1	44.8	6.4	0.4	85.0	+0.9	-0.1	
診療面全般について	460人	40.4	52.8	6.5	0.2	83.4	+0.7	-0.9	

5. サービス体制面の満足度

『サービス体制面全般について』は「非常に満足」の割合が25.0%、「満足」が60.6%で、全体の85.6%が‘満足’と感じている。
 ‘不満’（「やや不満」+「不満」）と感じている人の割合は1.6%と少ない。
 インデックスは77.2で、調査病院平均と同スコア。前回調査からは微減(-0.3)。

項目別で、最も満足度が低いのは『食事の内容(メニュー・味など)』(62.0)で、前回調査より満足度がやや増加しているが(+1.8)、
 依然、調査病院平均に比べ低い(-2.9)。
 ‘不満’と感じている人の割合が15.2%見られる。
 次いで満足度の低い『レンタル用品の品揃えや価格』(71.9)は、調査病院平均との比較ではやや高い(+1.9)。
 その他の項目の満足度は、ほぼ調査病院平均と同様。

(凡例)	有効 回答者数	単位：%					インデックス (満足度)	調査病院 平均との差	前回調査 との差
		非常に満足	満足	どちらとも いえない	やや不満	不満			
入院までの期間	421人	27.1	54.6	15.2	3.1	76.4	+0.1	-0.2	
入院時の書類や説明のわかりやすさ	450人	26.2	56.2	15.1	2.0	76.4	+0.5	-0.3	
レンタル用品の品揃えや価格	376人	21.0	50.5	24.2	3.5	71.9	+1.9	+0.1	
食事の内容(メニュー・味など)	449人	13.4	40.1	31.4	11.6	62.0	-2.9	+1.8	
整理整頓や清掃状況	464人	27.2	56.0	13.1	3.4	76.6	-0.8	-0.8	
安全面への気配り	453人	29.8	57.2	11.7	1.3	78.9	-0.3	-0.7	
プライバシーへの気配り	454人	25.1	55.1	16.7	2.6	75.4	-0.3	-0.3	
職員間の連携の良さ	441人	25.6	53.5	17.7	2.5	75.2	0.0	-1.1	
退院に向けた情報提供などの支援	425人	25.9	56.2	15.5	2.1	76.4	+0.2	-0.6	
サービス体制面全般について	444人	25.0	60.6	12.8	1.4	77.2	0.0	-0.3	

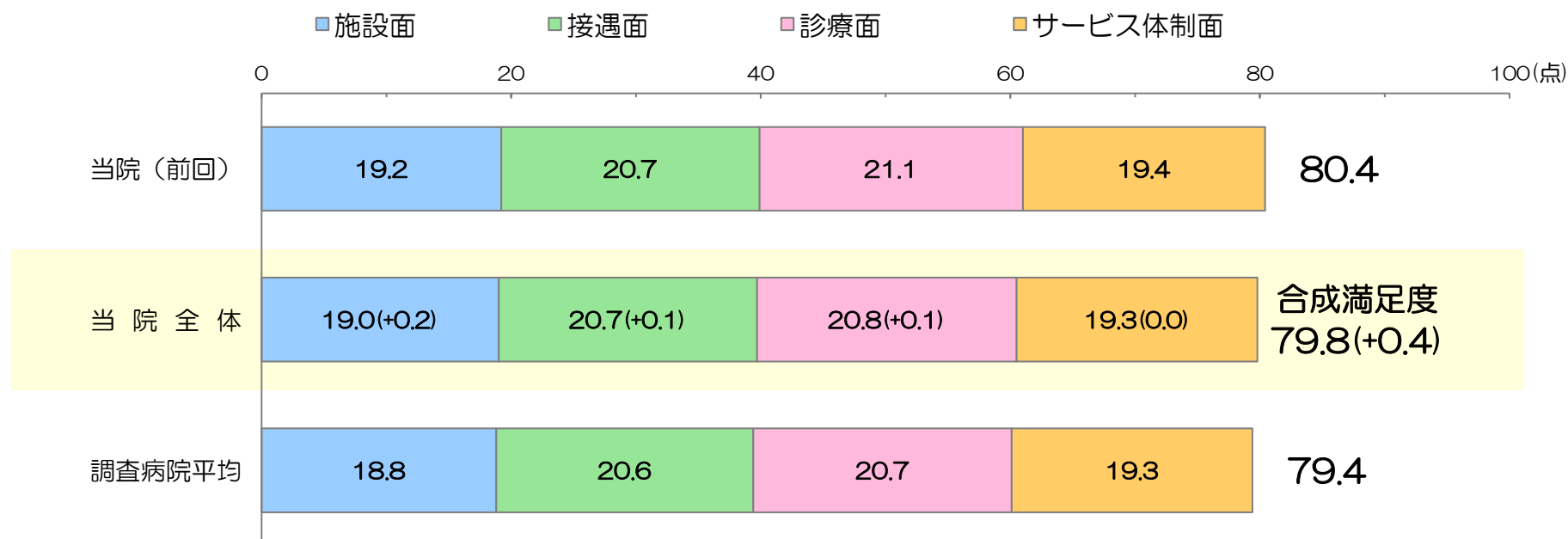
6. 合成満足度（各全般設問から合成した満足度、算出方法はページ下段参照）

当院の合成満足度は79.8点で、調査病院平均に比べ0.4ポイント高い。
 前回調査(80.4)からは0.6ポイント低下。

合成満足度を構成する各要素は、調査病院平均と大きな差は見られない。
 （「施設面(+0.2)」、「接遇面(+0.1)」、「診療面(+0.1)」、「サービス体制面(0.0)」）

前回調査からは、「診療面」などでやや低下。
 （「施設面(-0.2)」、「接遇面(0.0)」、「診療面(-0.3)」、「サービス体制面(-0.1)」）

（ ）内は調査病院平均との差



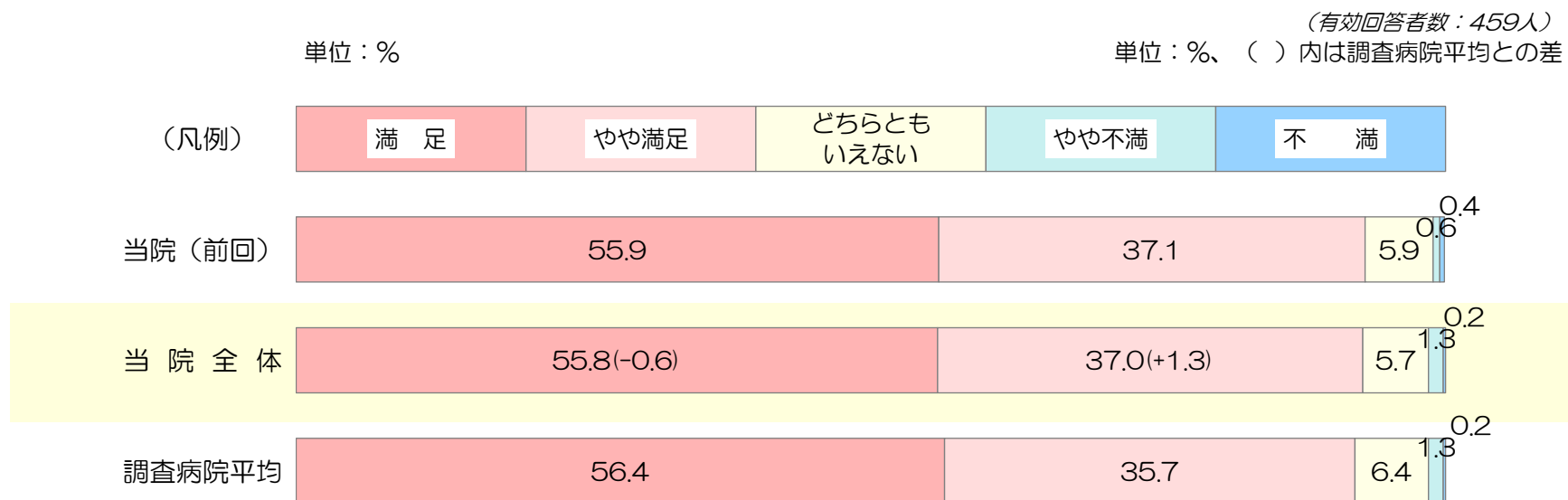
<合成満足度の算出方法>

「施設面全般について」、「接遇面全般について」、「診療面全般について」、「サービス体制面全般について」のインデックス値（満足度）をそれぞれ1/4した合計値。

7. 総合的な満足度（日本病院会Q I 設問）

『当院について総合的にはどう思われますか』とお聞きしたところ、「満足」が55.8%、「やや満足」が37.0%で、肯定的な意見の割合が92.8%を占める。「満足」等の各割合は、前回調査や調査病院平均とほぼ同様。

日本病院会のQ I プロジェクト参加241病院平均値との比較では、「満足」の割合は3.5%低いが、「やや満足」までを含めた割合では2.9%高い。



2019年度 日本病院会Q I プロジェクト参加241病院平均の患者満足度（入院）との比較

	満足	やや満足	小計（満足+やや満足）
当院全体	55.8%	37.0%	92.8%
QI7° 07° E外参加241病院平均	59.3%	30.6%	89.9%
差	-3.5%	+6.4%	+2.9%

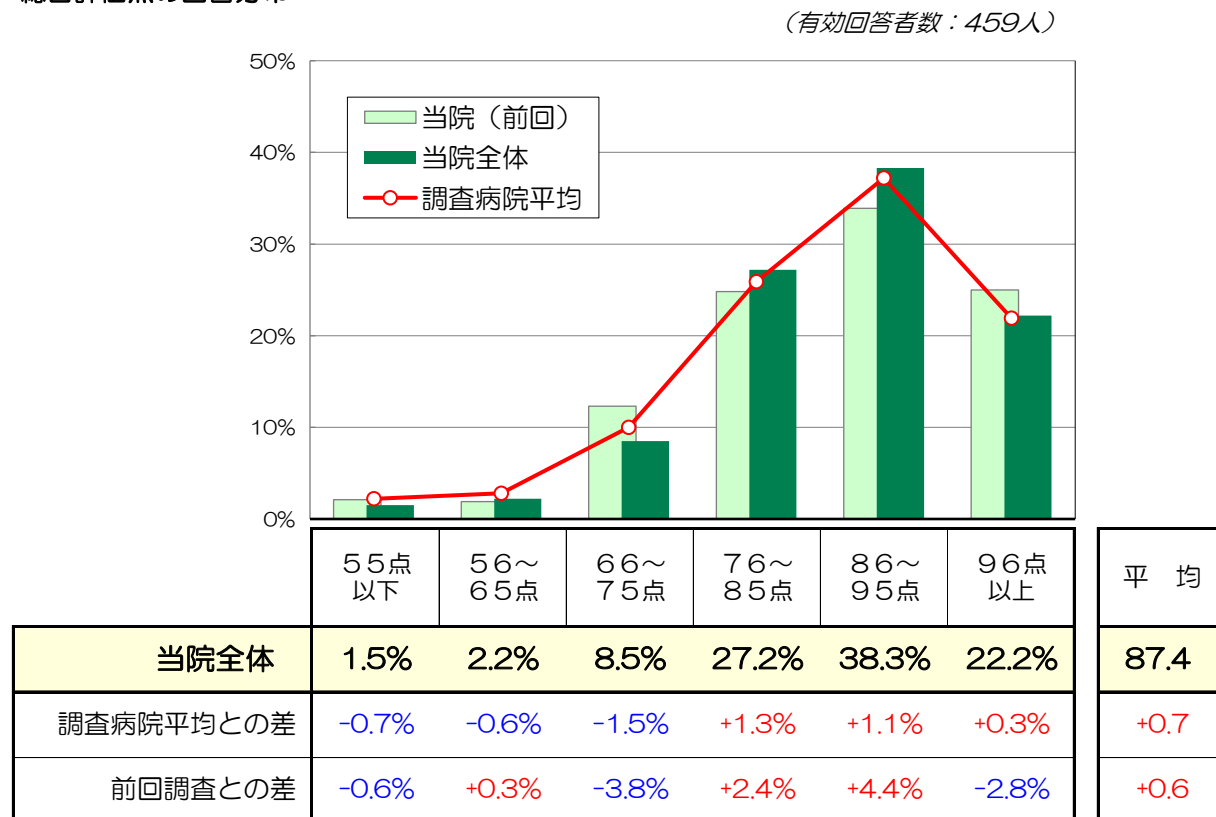
※参加病院には「どちらともいえない」を除いた4段階選択肢で質問している病院があると考えられる。

8. 総合評価点（100点満点式設問）

100点満点で当院の総合評価をお聞きしたところ、その平均は87.4点で、調査病院平均や前回調査に比べ僅かに高かった(各+0.7、+0.6)。

得点分布は、調査病院平均とほぼ同様。「86～95点」の割合(38.3%)が最も高く、前回調査から4.4%増加。

総合評価点の回答分布



総合評価点と個別満足度との相関係数

2変数間の相関を示す統計学的指標。-1 から 1 の間の値をとり、1 に近いほど2変数間に強い正の相関がある。

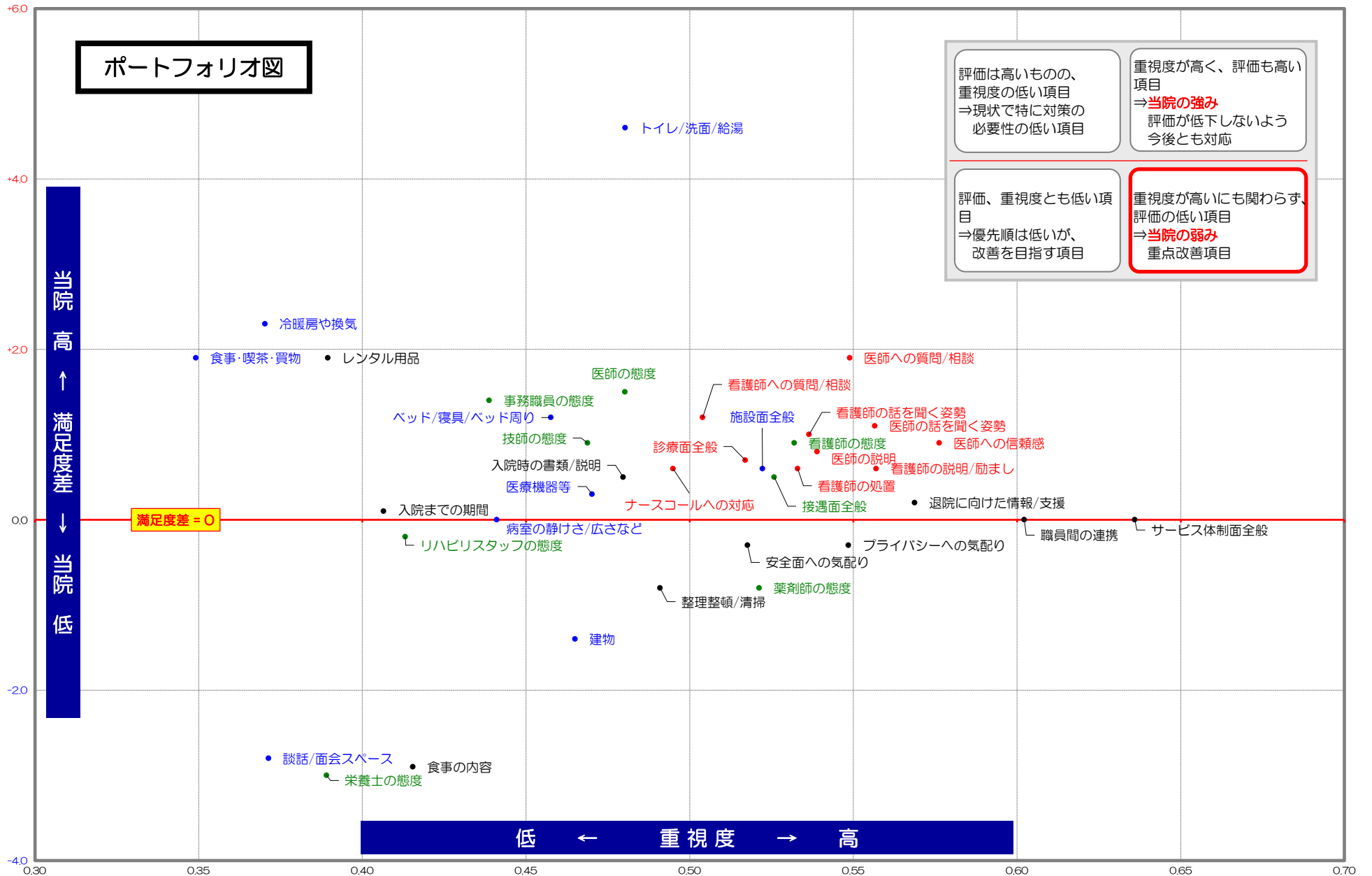
(施設面)	建物	0.47
	医療機器等	0.47
	トイレ/洗面/給湯	0.48
	食事・喫茶・買物	0.35
	談話/面会スペース	0.37
	病室の静けさ/広さなど	0.44
	ベッド/寝具/ベッド周り	0.46
	冷暖房や換気	0.37
	施設面全般	0.52
	(接遇面)	事務職員の態度
看護師の態度		0.53
医師の態度		0.48
技師の態度		0.47
薬剤師の態度		0.52
リハビリスタッフの態度		0.41
栄養士の態度		0.39
接遇面全般	0.53	
(診療面)	看護師への質問/相談	0.50
	看護師の話聞く姿勢	0.54
	看護師の説明/励まし	0.56
	看護師の処置	0.53
	ナースコールへの対応	0.49
	医師への質問/相談	0.55
	医師の話聞く姿勢	0.56
	医師の説明	0.54
	医師への信頼感	0.58
診療面全般	0.52	
(サービス体制面)	入院までの期間	0.41
	入院時の書類/説明	0.48
	レンタル用品	0.39
	食事の内容	0.42
	整理整頓/清掃	0.49
	安全面への気配り	0.52
	プライバシーへの気配り	0.55
	職員間の連携	0.60
	退院に向けた情報/支援	0.57
	サービス体制面全般	0.64

9. 満足度と重視度のポートフォリオ分析

- *1 満足度：当院と調査病院平均との満足度差を使用
- *2 重視度：総合評価点との相関係数（前頁参照）を使用

青：施設面関連 赤：診療面関連
 緑：接遇面関連 黒：サービス体制面関連

個別評価項目の満足度（*1）と重視度（*2）を座標上にプロット。重視度が高く、かつ満足度が低い項目（図の右下領域）が、優先度の高い項目と考えられます。



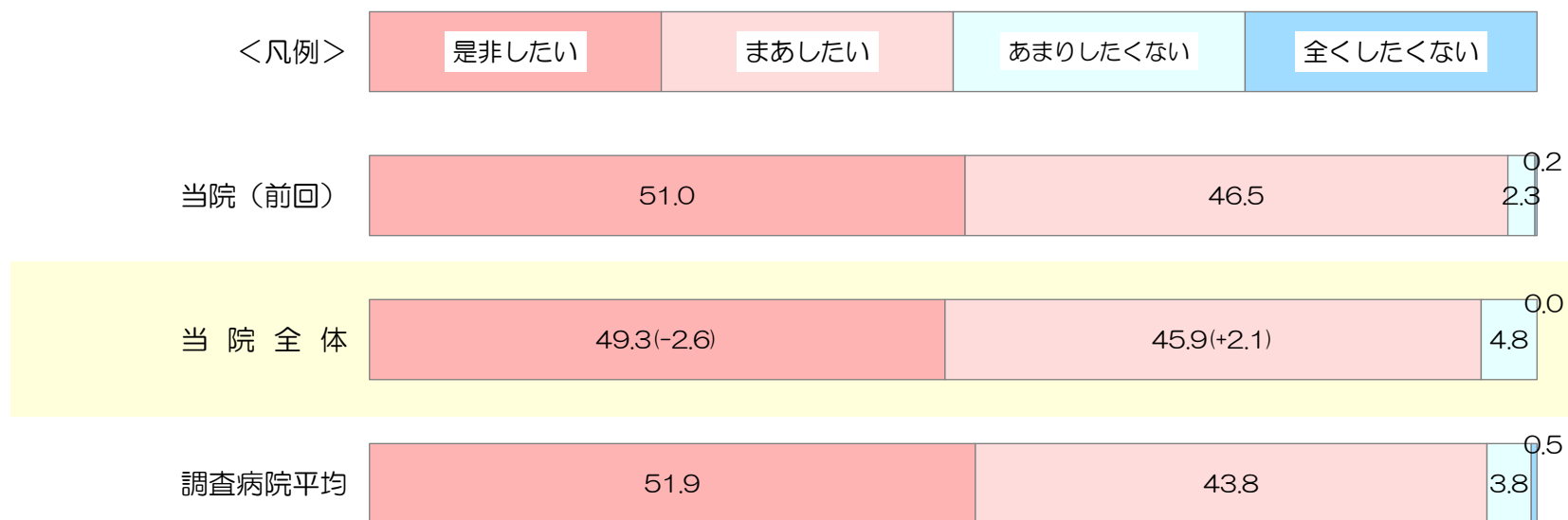
10. 紹介・推薦意向

『知人等に、当院を紹介や推薦したいと思いますか』とお聞きしたところ、「是非したい」が49.3%、「まあしたい」が45.9%、「あまりしたくない」が4.8%で、「全くしたくない」はなかった。

「是非したい」の割合は、調査病院平均(51.9%)に比べ2.6%低く、前回調査からも1.7%低下。

「したくない(あまり+全く)」の割合は4.8%で、前回調査(2.5%)から増加し、調査病院平均並み(4.3%)となった。

(有効回答者数：458人)
単位：%、()内、調査病院平均との差



11. 診療科別の調査結果 (1/2)

当院全体に比べ10ポイント以上高いセル

回答者数10人未満の診療科

当院全体に比べ10ポイント以上低いセル

(※は選択質問のため他項目に比べ有効回答数が少ない)

《満足度は、非常に満足(100点)、満足(75点)、どちらともいえない(50点)、やや不満(25点)、不満(0点)の合計点》

回答者				施設面の満足度										接遇面の満足度						
	有効回答者数	回答者		建物の外観やつくり	医療機器等の設備	トイレ・洗面・給湯等の設備	食事・喫茶・買物施設	談話室や面会スペース	病室（静けさ・清潔さ・広さなど）	ベッド・寝具・ベッド周りの設備	冷暖房や換気	施設面全般について	事務職員の言葉遣いや態度	看護師の言葉遣いや態度	医師の言葉遣いや態度	検査・放射線技師の言葉遣いや態度	薬剤師の言葉遣いや態度	リハビリスタッフの言葉遣いや態度	栄養士の言葉遣いや態度	接遇面全般について
		男性比率	平均年齢																	
当院全体	487人	50.8%	58.5歳	74.8	80.9	79.1	69.9	68.1	74.2	76.7	75.4	75.9	83.8	85.7	87.2	84.3	82.9	84.0	79.5	82.8
内科(総合)	3人	100.0%	73.5歳	87.5	87.5	87.5	87.5	75.0	87.5	87.5	87.5	75.0	75.0	87.5	87.5	87.5	75.0	75.0	75.0	87.5
循環器内科	49人	75.5%	68.5歳	72.8	81.1	76.6	71.5	67.9	70.8	74.5	72.2	72.7	80.3	82.8	86.7	82.4	78.8	75.0	81.8	81.1
呼吸器内科	7人	57.1%	72.7歳	70.0	91.7	70.8	62.5	50.0	64.3	78.6	70.8	79.2	92.9	92.9	96.4	83.3	75.0	75.0	62.5	91.7
血液内科	33人	66.7%	67.7歳	70.8	72.4	74.2	50.0	48.1	66.4	71.1	72.7	69.4	83.9	83.3	85.6	79.0	83.0	80.9	78.8	80.2
脳神経内科	20人	57.9%	63.6歳	80.3	81.6	77.8	67.6	75.0	72.4	80.6	80.3	79.2	93.4	86.8	93.4	92.1	88.5	92.2	67.9	86.8
消化器内科	43人	62.8%	67.6歳	71.7	79.7	75.7	66.7	70.1	73.8	76.9	75.0	73.6	81.1	84.4	81.3	78.5	79.5	80.0	72.7	77.0
糖尿病・内分泌内科	1人	0.0%	86.0歳	75.0	75.0	75.0	75.0	75.0	75.0	75.0	75.0	75.0	75.0	75.0	75.0	75.0	-	-	-	75.0
腎臓内科	10人	80.0%	56.8歳	72.2	75.0	77.8	77.8	69.4	75.0	77.8	72.2	72.2	72.2	80.6	83.3	75.0	68.8	75.0	75.0	77.8
小児科	29人	44.8%	5.0歳	75.0	81.3	81.3	72.3	68.3	78.4	74.1	74.1	77.7	89.3	89.7	91.4	89.7	90.0	85.0	81.3	89.7
外科・乳腺外科	59人	48.3%	67.7歳	78.2	86.3	82.9	72.8	68.8	77.8	80.2	78.5	78.8	84.3	87.9	85.3	84.3	81.7	81.3	81.5	83.0
形成外科	5人	40.0%	48.4歳	75.0	87.5	65.0	62.5	62.5	65.0	70.0	80.0	75.0	80.0	90.0	85.0	66.7	75.0	75.0	87.5	75.0
脳神経外科	25人	45.8%	64.9歳	72.7	81.3	83.7	72.4	71.3	70.5	78.3	78.3	72.7	80.4	82.3	86.5	83.3	79.5	89.7	78.1	78.3
整形外科	36人	36.1%	61.8歳	75.8	82.8	79.3	71.8	71.0	75.0	75.7	76.5	76.5	84.3	81.6	88.6	88.3	77.1	85.9	78.6	79.8
心臓血管外科	9人	33.3%	75.4歳	72.2	81.3	83.3	63.9	81.3	75.0	77.8	75.0	78.6	81.3	80.6	80.6	80.6	87.5	75.0	81.3	80.6
呼吸器外科	4人	50.0%	67.0歳	68.8	68.8	62.5	50.0	56.3	68.8	66.7	58.3	66.7	75.0	81.3	87.5	81.3	75.0	75.0	75.0	75.0
皮膚科	5人	80.0%	56.4歳	70.0	70.0	80.0	75.0	75.0	65.0	75.0	75.0	80.0	85.0	90.0	80.0	75.0	62.5	-	-	75.0
耳鼻咽喉科	12人	50.0%	51.8歳	75.0	77.3	79.5	77.1	68.2	72.9	77.1	72.9	79.2	79.2	87.5	91.7	84.1	80.0	75.0	75.0	79.2
泌尿器科	32人	78.1%	67.3歳	69.5	73.2	75.0	65.2	69.4	74.2	75.0	75.8	75.8	80.5	82.0	82.0	79.8	81.3	80.0	75.0	79.0
眼科	4人	50.0%	57.8歳	75.0	75.0	62.5	87.5	50.0	58.3	68.8	75.0	75.0	81.3	87.5	87.5	87.5	87.5	-	75.0	81.3
産婦人科	56人	0.0%	40.4歳	77.7	83.2	81.7	72.3	68.5	80.4	79.5	75.0	77.7	85.0	88.8	89.3	88.2	87.8	88.9	87.5	87.1
歯科口腔外科	17人	52.9%	36.3歳	82.8	89.1	88.2	79.7	70.3	73.5	76.5	76.5	79.4	91.2	91.2	95.6	90.6	91.7	87.5	87.5	93.8
その他・不明	28人	59.3%	73.2歳	76.1	80.7	82.3	70.7	71.4	77.0	79.2	75.0	77.1	87.0	89.0	90.4	88.5	86.7	90.5	84.6	89.1

11. 病棟別の調査結果 (2/2)

 当院全体に比べ10ポイント以上高いセル
 当院全体に比べ10ポイント以上低いセル
 回答者数10人未満の診療科

《満足度は、非常に満足(100点)、満足(75点)、どちらともいえない(50点)、やや不満(25点)、不満(0点)の合計点》

	有効回答者数	診療面の満足度										サービス体制面の満足度										総合的な評価			
		看護師への質問や相談のしやすさ	看護師の患者の話を聞く姿勢	看護師の説明や励まし	看護師の採血や介助などの処置	看護師のナースコールへの対応	医師への質問や相談のしやすさ	医師の患者の話を聞く姿勢	医師からの病状や検査結果の説明	医師の診断や処置への信頼感	診療面全般について	入院までの期間	入院時の書類や説明のわかりやすさ	レンタル用品の品揃えや価格	食事の内容(メニュー・味など)	整理整頓や清掃状況	安全面への気配り	プライバシーへの気配り	職員間の連携の良さ	退院に向けた情報提供などの支援	サービス体制面全般について	合成満足度(各全般設問からの合成)	総合的な満足度「満足」の割合	(100点式平均)	総合評価点
当院全体	487人	84.0	84.4	83.5	82.7	81.5	84.2	84.5	83.8	85.0	83.4	76.4	76.4	71.9	62.0	76.6	78.9	75.4	75.2	76.4	77.2	79.8	55.8%	87.4	49.3%
内科(総合)	3人	87.5	87.5	87.5	87.5	87.5	87.5	87.5	87.5	87.5	87.5	50.0	62.5	50.0	50.0	50.0	62.5	62.5	62.5	50.0	50.0	75.1	0.0%	86.7	0.0%
循環器内科	49人	80.2	80.9	81.5	80.9	81.0	81.1	82.1	81.4	83.2	81.5	73.9	69.8	69.3	60.9	76.7	77.2	71.6	75.6	73.2	73.3	77.2	50.0%	86.4	43.5%
呼吸器内科	7人	92.9	92.9	89.3	91.7	85.0	89.3	85.7	89.3	87.5	91.7	78.6	80.0	75.0	50.0	78.6	89.3	78.6	75.0	80.0	87.5	87.5	71.4%	86.0	71.4%
血液内科	33人	81.1	82.8	81.3	80.5	78.9	81.1	83.3	81.1	82.3	80.5	65.2	66.1	56.7	36.3	66.7	69.4	64.1	68.0	68.1	70.7	75.1	29.0%	82.2	31.3%
脳神経内科	20人	84.2	85.5	82.9	81.6	76.3	86.8	86.8	81.6	86.8	84.2	82.4	76.4	75.0	62.5	80.3	84.2	77.6	73.7	79.2	78.9	82.3	47.4%	88.1	55.0%
消化器内科	43人	78.8	80.8	77.6	76.9	75.7	74.3	74.4	73.1	75.0	75.7	74.3	75.0	72.9	66.9	74.4	75.7	70.4	71.9	73.6	76.3	75.7	48.7%	85.8	41.0%
糖尿病・内分泌内科	1人	75.0	75.0	75.0	75.0	-	75.0	75.0	75.0	-	75.0	-	75.0	-	-	75.0	75.0	75.0	-	-	75.0	75.2	100.0%	90.0	100.0%
腎臓内科	10人	75.0	75.0	75.0	78.1	78.1	84.4	87.5	81.3	81.3	81.3	75.0	69.4	64.3	63.9	75.0	72.2	69.4	65.6	65.6	63.9	73.8	33.3%	82.2	66.7%
小児科	29人	90.5	91.4	89.7	89.7	91.1	94.0	94.8	94.0	92.2	93.1	82.7	81.0	70.3	62.5	81.9	84.5	80.2	80.6	83.0	81.0	85.4	48.3%	85.7	44.8%
外科・乳腺外科	59人	84.5	83.8	84.2	82.0	80.4	81.9	81.0	80.4	83.8	81.6	77.5	81.1	76.4	68.2	76.7	78.7	76.4	79.2	80.2	79.6	80.8	66.7%	86.9	51.8%
形成外科	5人	85.0	85.0	85.0	85.0	81.3	90.0	90.0	85.0	85.0	85.0	70.0	75.0	75.0	56.3	70.0	85.0	80.0	75.0	80.0	75.0	77.7	40.0%	89.6	40.0%
脳神経外科	25人	75.0	78.3	75.0	80.4	70.2	81.5	82.6	83.0	81.5	79.3	75.0	72.2	68.1	64.3	78.4	73.9	75.0	72.2	75.0	72.6	75.8	44.0%	87.4	47.8%
整形外科	36人	83.1	79.5	79.4	83.6	81.5	88.3	87.9	89.0	89.1	85.3	77.4	78.0	72.1	63.2	76.5	80.3	75.8	70.3	73.3	75.8	79.4	62.5%	89.0	51.7%
心臓血管外科	9人	85.7	84.4	83.3	75.0	78.1	86.1	83.3	86.1	88.9	80.6	75.0	78.6	81.3	69.4	77.8	78.1	78.1	75.0	75.0	78.1	79.3	62.5%	91.1	44.4%
呼吸器外科	4人	81.3	81.3	81.3	81.3	75.0	81.3	81.3	87.5	93.8	87.5	66.7	68.8	62.5	56.3	68.8	68.8	68.8	75.0	75.0	75.0	76.2	75.0%	87.5	75.0%
皮膚科	5人	95.0	85.0	90.0	80.0	80.0	80.0	80.0	75.0	75.0	75.0	80.0	75.0	70.0	70.0	65.0	60.0	65.0	75.0	75.0	75.0	76.4	40.0%	81.0	20.0%
耳鼻咽喉科	12人	83.3	83.3	83.3	77.1	72.2	83.3	87.5	85.4	87.5	81.3	79.5	75.0	66.7	60.4	72.7	72.9	72.9	64.6	77.5	75.0	78.7	66.7%	89.7	60.0%
泌尿器科	32人	83.1	84.7	80.6	78.3	75.8	75.0	74.1	75.9	75.9	75.0	77.8	75.0	74.1	65.0	75.8	79.3	79.2	74.1	70.7	75.8	76.6	41.9%	86.9	48.4%
眼科	4人	81.3	81.3	81.3	83.3	83.3	81.3	81.3	81.3	81.3	81.3	87.5	81.3	87.5	75.0	81.3	75.0	75.0	83.3	83.3	83.3	80.2	75.0%	88.8	25.0%
産婦人科	56人	89.7	90.6	92.3	88.4	90.2	91.8	91.5	90.5	91.1	89.7	78.2	81.4	77.2	61.8	81.3	84.5	82.1	80.5	81.3	81.8	84.1	73.2%	90.8	57.1%
歯科口腔外科	17人	91.2	91.2	89.7	91.2	91.2	92.6	92.6	92.6	94.1	91.2	76.6	84.4	85.4	75.0	79.4	88.2	82.4	82.8	83.3	83.8	87.1	76.5%	91.8	70.6%
その他・不明	28人	86.5	86.5	85.0	84.8	85.0	86.0	87.0	87.5	88.0	87.5	80.0	79.8	64.3	59.4	79.0	80.2	76.1	78.3	76.1	80.4	83.6	70.0%	89.5	52.0%

IV.クロス集計表

	(記載ページ)		(記載ページ)		
性別 -----	集計表1	診療面の満足度	看護師への質問や相談のしやすさ -----	集計表9	
年齢 -----	//		看護師の患者の話を聞く姿勢 -----	集計表10	
診療科 -----	集計表2		看護師の説明や励まし -----	//	
選択理由（複数回答） -----	集計表3		看護師の採血や介助などの処置 -----	//	
施設面の満足度	建物の外観やつくり -----		集計表4	看護師のナースコールへの対応 -----	集計表11
	医療機器等の設備 -----		//	医師への質問や相談のしやすさ -----	//
	トイレ・洗面・給湯等の設備 -----		//	医師の患者の話を聞く姿勢 -----	//
	食事・喫茶・買物施設 -----		集計表5	医師からの病状や検査結果の説明 -----	集計表12
	談話室や面会スペース -----		//	医師の診断や処置への信頼感 -----	//
	病室(静けさ・清潔さ・広さなど) -----		//	診療面全般について -----	//
	ベッド・寝具・ベッド周りの設備 -----		集計表6	サービス体制面の満足度	入院までの期間 -----
冷暖房や換気 -----	//	入院時の書類や説明のわかりやすさ ---	//		
施設面全般について -----	//	レンタル用品の品揃えや価格 -----	//		
接遇面の満足度	事務職員の言葉遣いや態度 -----	集計表7	食事の内容(メニュー・味など) -----		集計表14
	看護師の言葉遣いや態度 -----	//	整理整頓や清掃状況 -----		//
	医師の言葉遣いや態度 -----	//	安全面への気配り -----		//
	検査・放射線技師の言葉遣いや態度 -----	集計表8	プライバシーへの気配り -----		集計表15
	薬剤師の言葉遣いや態度 -----	//	職員間の連携の良さ -----		//
	リハビリスタッフの言葉遣いや態度 ---	//	退院に向けた情報提供などの支援 -----		//
	栄養士の言葉遣いや態度 -----	集計表9	サービス体制面全般について -----		集計表16
	接遇面全般について -----	//	合成満足度 -----	//	
			総合的な満足度 -----	//	
		総合評価点 -----	集計表17		
		紹介・推薦意向 -----	//		

クロス集計表

全体		有効回答者数
分析軸	当院全体	487人

性別	男	245人
	女	237人

年齢	0～9歳	31人
	10～19歳	9人
	20～29歳	18人
	30～39歳	38人
	40～49歳	46人
	50～59歳	59人
	60～69歳	79人
	70～79歳	123人
	80歳以上	79人

科目	内科(総合)	3人
	循環器内科	49人
	呼吸器内科	7人
	血液内科	33人
	脳神経内科	20人
	消化器内科	43人
	糖尿病・内分泌内科	1人
	腎臓内科	10人
	小児科	29人
	外科・乳腺外科	59人
	形成外科	5人
	脳神経外科	25人
	整形外科	36人
	心臓血管外科	9人
	呼吸器外科	4人
	皮膚科	5人
	耳鼻咽喉科	12人
	泌尿器科	32人
	眼科	4人
	産婦人科	56人
	歯科口腔外科	17人
	その他・不明	28人

性別		
有効回答者数	男	女
482人	50.8%	49.2%

245人	100.0%	0.0%
237人	0.0%	100.0%

31人	45.2%	54.8%
9人	55.6%	44.4%
18人	27.8%	72.2%
38人	21.1%	78.9%
46人	34.8%	65.2%
59人	59.3%	40.7%
78人	60.3%	39.7%
122人	62.3%	37.7%
79人	48.1%	51.9%

2人	100.0%	0.0%
49人	75.5%	24.5%
7人	57.1%	42.9%
33人	66.7%	33.3%
19人	57.9%	42.1%
43人	62.8%	37.2%
1人	0.0%	100.0%
10人	80.0%	20.0%
29人	44.8%	55.2%
58人	48.3%	51.7%
5人	40.0%	60.0%
24人	45.8%	54.2%
36人	36.1%	63.9%
9人	33.3%	66.7%
4人	50.0%	50.0%
5人	80.0%	20.0%
12人	50.0%	50.0%
32人	78.1%	21.9%
4人	50.0%	50.0%
56人	0.0%	100.0%
17人	52.9%	47.1%
27人	59.3%	40.7%

年齢

有効回答者数	9歳以下	10～19歳	20～29歳	30～39歳	40～49歳	50～59歳	60～69歳	70～79歳	80歳以上	平均(歳)
482人	6.4%	1.9%	3.7%	7.9%	9.5%	12.2%	16.4%	25.5%	16.4%	58.5

244人	5.7%	2.0%	2.0%	3.3%	6.6%	14.3%	19.3%	31.1%	15.6%	61.7
236人	7.2%	1.7%	5.5%	12.7%	12.7%	10.2%	13.1%	19.5%	17.4%	55.2

31人	100.0%	0.0%	0.0%	0.0%	0.0%	0.0%	0.0%	0.0%	0.0%	4.3
9人	0.0%	100.0%	0.0%	0.0%	0.0%	0.0%	0.0%	0.0%	0.0%	13.9
18人	0.0%	0.0%	100.0%	0.0%	0.0%	0.0%	0.0%	0.0%	0.0%	25.2
38人	0.0%	0.0%	0.0%	100.0%	0.0%	0.0%	0.0%	0.0%	0.0%	34.2
46人	0.0%	0.0%	0.0%	0.0%	100.0%	0.0%	0.0%	0.0%	0.0%	45.0
59人	0.0%	0.0%	0.0%	0.0%	0.0%	100.0%	0.0%	0.0%	0.0%	54.4
79人	0.0%	0.0%	0.0%	0.0%	0.0%	0.0%	100.0%	0.0%	0.0%	65.0
123人	0.0%	0.0%	0.0%	0.0%	0.0%	0.0%	0.0%	100.0%	0.0%	74.6
79人	0.0%	0.0%	0.0%	0.0%	0.0%	0.0%	0.0%	0.0%	100.0%	83.9

2人	0.0%	0.0%	0.0%	0.0%	0.0%	0.0%	50.0%	0.0%	50.0%	73.5
49人	0.0%	2.0%	2.0%	4.1%	2.0%	10.2%	12.2%	42.9%	24.5%	68.5
7人	0.0%	0.0%	0.0%	0.0%	0.0%	14.3%	14.3%	42.9%	28.6%	72.7
33人	0.0%	0.0%	3.0%	3.0%	6.1%	9.1%	21.2%	42.4%	15.2%	67.7
18人	0.0%	0.0%	0.0%	5.6%	16.7%	22.2%	11.1%	33.3%	11.1%	63.6
43人	0.0%	0.0%	0.0%	0.0%	4.7%	18.6%	30.2%	37.2%	9.3%	67.6
1人	0.0%	0.0%	0.0%	0.0%	0.0%	0.0%	0.0%	0.0%	100.0%	86.0
10人	0.0%	0.0%	10.0%	20.0%	0.0%	20.0%	20.0%	10.0%	20.0%	56.8
29人	86.2%	13.8%	0.0%	0.0%	0.0%	0.0%	0.0%	0.0%	0.0%	5.0
59人	0.0%	0.0%	1.7%	3.4%	13.6%	10.2%	8.5%	40.7%	22.0%	67.7
5人	20.0%	0.0%	0.0%	20.0%	0.0%	0.0%	40.0%	20.0%	0.0%	48.4
24人	0.0%	0.0%	4.2%	0.0%	12.5%	12.5%	33.3%	16.7%	20.8%	64.9
36人	2.8%	5.6%	0.0%	2.8%	8.3%	16.7%	25.0%	16.7%	22.2%	61.8
9人	0.0%	0.0%	0.0%	0.0%	0.0%	11.1%	11.1%	33.3%	44.4%	75.4
4人	0.0%	0.0%	0.0%	0.0%	0.0%	0.0%	50.0%	50.0%	0.0%	67.0
5人	0.0%	0.0%	0.0%	0.0%	20.0%	20.0%	60.0%	0.0%	0.0%	56.4
12人	8.3%	0.0%	16.7%	0.0%	16.7%	16.7%	16.7%	25.0%	0.0%	51.8
32人	0.0%	0.0%	0.0%	0.0%	9.4%	18.8%	18.8%	43.8%	9.4%	67.3
4人	0.0%	0.0%	0.0%	25.0%	0.0%	0.0%	75.0%	0.0%	0.0%	57.8
56人	0.0%	0.0%	14.3%	41.1%	26.8%	10.7%	3.6%	1.8%	1.8%	40.4
17人	17.6%	11.8%	11.8%	17.6%	11.8%	17.6%	0.0%	5.9%	5.9%	36.3
27人	0.0%	0.0%	3.7%	3.7%	3.7%	7.4%	14.8%	11.1%	55.6%	73.2

クロス集計表

診療科

分析軸		有効回答者数	内科（総合）	循環器内科	呼吸器内科	血液内科	脳神経内科	消化器内科	糖尿病・内分泌内科	腎臓内科	小児科	外科・乳腺外科	形成外科	脳神経外科	整形外科	心臓血管外科	呼吸器外科	皮膚科	耳鼻咽喉科	泌尿器科	眼科	産婦人科	歯科口腔外科	その他・不明
全体	当院全体	487人	0.6%	10.1%	1.4%	6.8%	4.1%	8.8%	0.2%	2.1%	6.0%	12.1%	1.0%	5.1%	7.4%	1.8%	0.8%	1.0%	2.5%	6.6%	0.8%	11.5%	3.5%	5.7%
性別	男	245人	0.8%	15.1%	1.6%	9.0%	4.5%	11.0%	0.0%	3.3%	5.3%	11.4%	0.8%	4.5%	5.3%	1.2%	0.8%	1.6%	2.4%	10.2%	0.8%	0.0%	3.7%	6.5%
	女	237人	0.0%	5.1%	1.3%	4.6%	3.4%	6.8%	0.4%	0.8%	6.8%	12.7%	1.3%	5.5%	9.7%	2.5%	0.8%	0.4%	2.5%	3.0%	0.8%	23.6%	3.4%	4.6%
年齢	0～9歳	31人	0.0%	0.0%	0.0%	0.0%	0.0%	0.0%	0.0%	0.0%	80.6%	0.0%	3.2%	0.0%	3.2%	0.0%	0.0%	0.0%	3.2%	0.0%	0.0%	0.0%	9.7%	0.0%
	10～19歳	9人	0.0%	11.1%	0.0%	0.0%	0.0%	0.0%	0.0%	0.0%	44.4%	0.0%	0.0%	0.0%	22.2%	0.0%	0.0%	0.0%	0.0%	0.0%	0.0%	0.0%	22.2%	0.0%
	20～29歳	18人	0.0%	5.6%	0.0%	5.6%	0.0%	0.0%	0.0%	5.6%	0.0%	5.6%	0.0%	5.6%	0.0%	0.0%	0.0%	0.0%	11.1%	0.0%	0.0%	44.4%	11.1%	5.6%
	30～39歳	38人	0.0%	5.3%	0.0%	2.6%	2.6%	0.0%	0.0%	5.3%	0.0%	5.3%	2.6%	0.0%	2.6%	0.0%	0.0%	0.0%	0.0%	0.0%	2.6%	60.5%	7.9%	2.6%
	40～49歳	46人	0.0%	2.2%	0.0%	4.3%	6.5%	4.3%	0.0%	0.0%	0.0%	17.4%	0.0%	6.5%	6.5%	0.0%	0.0%	2.2%	4.3%	6.5%	0.0%	32.6%	4.3%	2.2%
	50～59歳	59人	0.0%	8.5%	1.7%	5.1%	6.8%	13.6%	0.0%	3.4%	0.0%	10.2%	0.0%	5.1%	10.2%	1.7%	0.0%	1.7%	3.4%	10.2%	0.0%	10.2%	5.1%	3.4%
	60～69歳	79人	1.3%	7.6%	1.3%	8.9%	2.5%	16.5%	0.0%	2.5%	0.0%	6.3%	2.5%	10.1%	11.4%	1.3%	2.5%	3.8%	2.5%	7.6%	3.8%	2.5%	0.0%	5.1%
	70～79歳	123人	0.0%	17.1%	2.4%	11.4%	4.9%	13.0%	0.0%	0.8%	0.0%	19.5%	0.8%	3.3%	4.9%	2.4%	1.6%	0.0%	2.4%	11.4%	0.0%	0.8%	0.8%	2.4%
80歳以上	79人	1.3%	15.2%	2.5%	6.3%	2.5%	5.1%	1.3%	2.5%	0.0%	16.5%	0.0%	6.3%	10.1%	5.1%	0.0%	0.0%	0.0%	3.8%	0.0%	1.3%	1.3%	19.0%	
科目	内科(総合)	3人	100.0%	0.0%	0.0%	0.0%	0.0%	0.0%	0.0%	0.0%	0.0%	0.0%	0.0%	0.0%	0.0%	0.0%	0.0%	0.0%	0.0%	0.0%	0.0%	0.0%	0.0%	0.0%
	循環器内科	49人	0.0%	100.0%	0.0%	0.0%	0.0%	0.0%	0.0%	0.0%	0.0%	0.0%	0.0%	0.0%	0.0%	0.0%	0.0%	0.0%	0.0%	0.0%	0.0%	0.0%	0.0%	0.0%
	呼吸器内科	7人	0.0%	0.0%	100.0%	0.0%	0.0%	0.0%	0.0%	0.0%	0.0%	0.0%	0.0%	0.0%	0.0%	0.0%	0.0%	0.0%	0.0%	0.0%	0.0%	0.0%	0.0%	0.0%
	血液内科	33人	0.0%	0.0%	0.0%	100.0%	0.0%	0.0%	0.0%	0.0%	0.0%	0.0%	0.0%	0.0%	0.0%	0.0%	0.0%	0.0%	0.0%	0.0%	0.0%	0.0%	0.0%	0.0%
	脳神経内科	20人	0.0%	0.0%	0.0%	0.0%	100.0%	0.0%	0.0%	0.0%	0.0%	0.0%	0.0%	0.0%	0.0%	0.0%	0.0%	0.0%	0.0%	0.0%	0.0%	0.0%	0.0%	0.0%
	消化器内科	43人	0.0%	0.0%	0.0%	0.0%	0.0%	100.0%	0.0%	0.0%	0.0%	0.0%	0.0%	0.0%	0.0%	0.0%	0.0%	0.0%	0.0%	0.0%	0.0%	0.0%	0.0%	0.0%
	糖尿病・内分泌内科	1人	0.0%	0.0%	0.0%	0.0%	0.0%	0.0%	100.0%	0.0%	0.0%	0.0%	0.0%	0.0%	0.0%	0.0%	0.0%	0.0%	0.0%	0.0%	0.0%	0.0%	0.0%	0.0%
	腎臓内科	10人	0.0%	0.0%	0.0%	0.0%	0.0%	0.0%	0.0%	100.0%	0.0%	0.0%	0.0%	0.0%	0.0%	0.0%	0.0%	0.0%	0.0%	0.0%	0.0%	0.0%	0.0%	0.0%
	小児科	29人	0.0%	0.0%	0.0%	0.0%	0.0%	0.0%	0.0%	0.0%	100.0%	0.0%	0.0%	0.0%	0.0%	0.0%	0.0%	0.0%	0.0%	0.0%	0.0%	0.0%	0.0%	0.0%
	外科・乳腺外科	59人	0.0%	0.0%	0.0%	0.0%	0.0%	0.0%	0.0%	0.0%	0.0%	100.0%	0.0%	0.0%	0.0%	0.0%	0.0%	0.0%	0.0%	0.0%	0.0%	0.0%	0.0%	0.0%
	形成外科	5人	0.0%	0.0%	0.0%	0.0%	0.0%	0.0%	0.0%	0.0%	0.0%	0.0%	100.0%	0.0%	0.0%	0.0%	0.0%	0.0%	0.0%	0.0%	0.0%	0.0%	0.0%	0.0%
	脳神経外科	25人	0.0%	0.0%	0.0%	0.0%	0.0%	0.0%	0.0%	0.0%	0.0%	0.0%	0.0%	100.0%	0.0%	0.0%	0.0%	0.0%	0.0%	0.0%	0.0%	0.0%	0.0%	0.0%
	整形外科	36人	0.0%	0.0%	0.0%	0.0%	0.0%	0.0%	0.0%	0.0%	0.0%	0.0%	0.0%	0.0%	100.0%	0.0%	0.0%	0.0%	0.0%	0.0%	0.0%	0.0%	0.0%	0.0%
	心臓血管外科	9人	0.0%	0.0%	0.0%	0.0%	0.0%	0.0%	0.0%	0.0%	0.0%	0.0%	0.0%	0.0%	0.0%	100.0%	0.0%	0.0%	0.0%	0.0%	0.0%	0.0%	0.0%	0.0%
	呼吸器外科	4人	0.0%	0.0%	0.0%	0.0%	0.0%	0.0%	0.0%	0.0%	0.0%	0.0%	0.0%	0.0%	0.0%	0.0%	100.0%	0.0%	0.0%	0.0%	0.0%	0.0%	0.0%	0.0%
	皮膚科	5人	0.0%	0.0%	0.0%	0.0%	0.0%	0.0%	0.0%	0.0%	0.0%	0.0%	0.0%	0.0%	0.0%	0.0%	0.0%	100.0%	0.0%	0.0%	0.0%	0.0%	0.0%	0.0%
	耳鼻咽喉科	12人	0.0%	0.0%	0.0%	0.0%	0.0%	0.0%	0.0%	0.0%	0.0%	0.0%	0.0%	0.0%	0.0%	0.0%	0.0%	0.0%	100.0%	0.0%	0.0%	0.0%	0.0%	0.0%
	泌尿器科	32人	0.0%	0.0%	0.0%	0.0%	0.0%	0.0%	0.0%	0.0%	0.0%	0.0%	0.0%	0.0%	0.0%	0.0%	0.0%	0.0%	0.0%	100.0%	0.0%	0.0%	0.0%	0.0%
	眼科	4人	0.0%	0.0%	0.0%	0.0%	0.0%	0.0%	0.0%	0.0%	0.0%	0.0%	0.0%	0.0%	0.0%	0.0%	0.0%	0.0%	0.0%	0.0%	100.0%	0.0%	0.0%	0.0%
	産婦人科	56人	0.0%	0.0%	0.0%	0.0%	0.0%	0.0%	0.0%	0.0%	0.0%	0.0%	0.0%	0.0%	0.0%	0.0%	0.0%	0.0%	0.0%	0.0%	0.0%	100.0%	0.0%	0.0%
歯科口腔外科	17人	0.0%	0.0%	0.0%	0.0%	0.0%	0.0%	0.0%	0.0%	0.0%	0.0%	0.0%	0.0%	0.0%	0.0%	0.0%	0.0%	0.0%	0.0%	0.0%	0.0%	100.0%	0.0%	
その他・不明	28人	0.0%	0.0%	0.0%	0.0%	0.0%	0.0%	0.0%	0.0%	0.0%	0.0%	0.0%	0.0%	0.0%	0.0%	0.0%	0.0%	0.0%	0.0%	0.0%	0.0%	0.0%	100.0%	

クロス集計表

選択理由(複数回答)

分析軸	有効回答者数	他の医療機関か	医療施設や設備が良いから	良い医師がいるから	言葉遣いや態度など応対が良いから	評判が良いから	すぐ入院できるから	救急受け入れで	家族や知人のすすめで	家や勤務先などから近いから	交通の便が良いから	その他
全体 当院全体	463人	60.9%	27.2%	25.9%	13.0%	13.2%	6.5%	20.3%	6.9%	12.3%	9.3%	6.9%

性別 男	229人	60.7%	27.1%	30.6%	14.4%	15.3%	7.9%	21.0%	7.0%	12.7%	11.4%	6.6%
女	229人	62.0%	27.9%	21.8%	11.8%	11.4%	5.2%	19.2%	7.0%	12.2%	7.0%	7.0%

年齢 0～9歳	31人	61.3%	12.9%	6.5%	3.2%	6.5%	0.0%	25.8%	0.0%	9.7%	3.2%	6.5%
10～19歳	9人	55.6%	0.0%	0.0%	0.0%	0.0%	0.0%	22.2%	0.0%	22.2%	0.0%	11.1%
20～29歳	18人	66.7%	11.1%	5.6%	0.0%	5.6%	0.0%	11.1%	16.7%	11.1%	5.6%	0.0%
30～39歳	36人	41.7%	44.4%	19.4%	8.3%	5.6%	2.8%	8.3%	22.2%	25.0%	13.9%	2.8%
40～49歳	44人	68.2%	11.4%	13.6%	2.3%	4.5%	4.5%	11.4%	2.3%	11.4%	0.0%	15.9%
50～59歳	59人	64.4%	25.4%	15.3%	6.8%	8.5%	1.7%	11.9%	11.9%	11.9%	8.5%	5.1%
60～69歳	77人	64.9%	27.3%	20.8%	5.2%	18.2%	2.6%	19.5%	2.6%	9.1%	7.8%	14.3%
70～79歳	118人	64.4%	30.5%	38.1%	22.0%	16.1%	6.8%	20.3%	5.1%	14.4%	15.3%	4.2%
80歳以上	66人	56.1%	39.4%	50.0%	30.3%	22.7%	22.7%	37.9%	6.1%	7.6%	9.1%	1.5%

科目 内科(総合)	2人	50.0%	50.0%	50.0%	50.0%	50.0%	50.0%	50.0%	50.0%	0.0%	0.0%	0.0%
循環器内科	48人	68.8%	45.8%	43.8%	22.9%	18.8%	8.3%	20.8%	6.3%	12.5%	8.3%	0.0%
呼吸器内科	7人	85.7%	42.9%	28.6%	14.3%	28.6%	14.3%	28.6%	14.3%	0.0%	14.3%	0.0%
血液内科	31人	67.7%	19.4%	35.5%	19.4%	9.7%	9.7%	22.6%	6.5%	16.1%	12.9%	12.9%
脳神経内科	19人	36.8%	26.3%	31.6%	15.8%	10.5%	10.5%	52.6%	5.3%	10.5%	10.5%	10.5%
消化器内科	40人	60.0%	32.5%	20.0%	17.5%	17.5%	5.0%	7.5%	2.5%	12.5%	10.0%	5.0%
糖尿病・内分泌内科	1人	0.0%	100.0%	100.0%	100.0%	0.0%	0.0%	0.0%	0.0%	0.0%	0.0%	0.0%
腎臓内科	9人	66.7%	33.3%	22.2%	0.0%	0.0%	11.1%	0.0%	11.1%	22.2%	11.1%	11.1%
小児科	29人	58.6%	13.8%	6.9%	3.4%	6.9%	0.0%	27.6%	0.0%	13.8%	3.4%	6.9%
外科・乳腺外科	59人	55.9%	28.8%	32.2%	11.9%	13.6%	6.8%	28.8%	3.4%	15.3%	13.6%	3.4%
形成外科	5人	40.0%	20.0%	20.0%	0.0%	20.0%	0.0%	20.0%	0.0%	20.0%	40.0%	0.0%
脳神経外科	21人	42.9%	23.8%	28.6%	14.3%	4.8%	4.8%	28.6%	4.8%	9.5%	14.3%	14.3%
整形外科	34人	58.8%	14.7%	23.5%	2.9%	14.7%	0.0%	29.4%	5.9%	5.9%	0.0%	17.6%
心臓血管外科	9人	66.7%	44.4%	66.7%	44.4%	0.0%	11.1%	33.3%	11.1%	11.1%	22.2%	11.1%
呼吸器外科	3人	100.0%	0.0%	33.3%	0.0%	33.3%	0.0%	0.0%	0.0%	0.0%	0.0%	0.0%
皮膚科	5人	60.0%	20.0%	0.0%	0.0%	0.0%	0.0%	20.0%	0.0%	0.0%	0.0%	20.0%
耳鼻咽喉科	12人	91.7%	16.7%	25.0%	8.3%	8.3%	0.0%	8.3%	0.0%	16.7%	16.7%	0.0%
泌尿器科	32人	71.9%	28.1%	21.9%	15.6%	18.8%	15.6%	6.3%	15.6%	15.6%	9.4%	6.3%
眼科	4人	100.0%	25.0%	25.0%	0.0%	0.0%	25.0%	0.0%	0.0%	0.0%	0.0%	0.0%
産婦人科	56人	51.8%	33.9%	16.1%	7.1%	8.9%	0.0%	5.4%	17.9%	12.5%	8.9%	10.7%
歯科口腔外科	16人	87.5%	6.3%	6.3%	6.3%	12.5%	6.3%	12.5%	6.3%	0.0%	0.0%	0.0%
その他・不明	21人	47.6%	14.3%	19.0%	14.3%	23.8%	14.3%	33.3%	0.0%	19.0%	4.8%	0.0%

クロス集計表

施設面の満足度
建物の外観やつくり

分析軸	有効回答者数	非常に満足	満足	どちらともいえない	やや不満	不満	インデックス
全体 当院全体	451人	18.4%	63.9%	16.4%	1.3%	0.0%	74.8

性別 男	230人	18.3%	60.4%	18.7%	2.6%	0.0%	73.6
女	217人	18.4%	67.3%	14.3%	0.0%	0.0%	76.0

年齢 0～9歳	31人	19.4%	64.5%	16.1%	0.0%	0.0%	75.8
10～19歳	9人	33.3%	66.7%	0.0%	0.0%	0.0%	83.3
20～29歳	18人	11.1%	72.2%	16.7%	0.0%	0.0%	73.6
30～39歳	37人	16.2%	59.5%	24.3%	0.0%	0.0%	73.0
40～49歳	44人	18.2%	65.9%	13.6%	2.3%	0.0%	75.0
50～59歳	57人	17.5%	63.2%	15.8%	3.5%	0.0%	73.7
60～69歳	75人	12.0%	68.0%	18.7%	1.3%	0.0%	72.7
70～79歳	113人	16.8%	62.8%	18.6%	1.8%	0.0%	73.7
80歳以上	64人	31.3%	57.8%	10.9%	0.0%	0.0%	80.1

科目 内科(総合)	2人	50.0%	50.0%	0.0%	0.0%	0.0%	87.5
循環器内科	45人	15.6%	60.0%	24.4%	0.0%	0.0%	72.8
呼吸器内科	5人	0.0%	80.0%	20.0%	0.0%	0.0%	70.0
血液内科	30人	16.7%	50.0%	33.3%	0.0%	0.0%	70.8
脳神経内科	19人	26.3%	68.4%	5.3%	0.0%	0.0%	80.3
消化器内科	38人	13.2%	63.2%	21.1%	2.6%	0.0%	71.7
糖尿病・内分泌内科	1人	0.0%	100.0%	0.0%	0.0%	0.0%	75.0
腎臓内科	9人	11.1%	77.8%	0.0%	11.1%	0.0%	72.2
小児科	29人	17.2%	65.5%	17.2%	0.0%	0.0%	75.0
外科・乳腺外科	54人	22.2%	68.5%	9.3%	0.0%	0.0%	78.2
形成外科	5人	20.0%	60.0%	20.0%	0.0%	0.0%	75.0
脳神経外科	22人	18.2%	59.1%	18.2%	4.5%	0.0%	72.7
整形外科	33人	24.2%	60.6%	9.1%	6.1%	0.0%	75.8
心臓血管外科	9人	11.1%	66.7%	22.2%	0.0%	0.0%	72.2
呼吸器外科	4人	0.0%	75.0%	25.0%	0.0%	0.0%	68.8
皮膚科	5人	20.0%	40.0%	40.0%	0.0%	0.0%	70.0
耳鼻咽喉科	12人	0.0%	100.0%	0.0%	0.0%	0.0%	75.0
泌尿器科	32人	3.1%	75.0%	18.8%	3.1%	0.0%	69.5
眼科	3人	0.0%	100.0%	0.0%	0.0%	0.0%	75.0
産婦人科	55人	25.5%	60.0%	14.5%	0.0%	0.0%	77.7
歯科口腔外科	16人	37.5%	56.3%	6.3%	0.0%	0.0%	82.8
その他・不明	23人	26.1%	52.2%	21.7%	0.0%	0.0%	76.1

医療機器等の設備

分析軸	有効回答者数	非常に満足	満足	どちらともいえない	やや不満	不満	インデックス
全体	434人	34.6%	55.1%	9.9%	0.5%	0.0%	80.9

性別 男	220人	33.6%	53.2%	12.3%	0.9%	0.0%	79.9
女	211人	35.5%	56.9%	7.6%	0.0%	0.0%	82.0

年齢 0～9歳	30人	36.7%	60.0%	3.3%	0.0%	0.0%	83.3
10～19歳	9人	33.3%	66.7%	0.0%	0.0%	0.0%	83.3
20～29歳	18人	33.3%	50.0%	16.7%	0.0%	0.0%	79.2
30～39歳	37人	29.7%	62.2%	8.1%	0.0%	0.0%	80.4
40～49歳	43人	39.5%	48.8%	11.6%	0.0%	0.0%	82.0
50～59歳	54人	27.8%	61.1%	11.1%	0.0%	0.0%	79.2
60～69歳	74人	23.0%	64.9%	10.8%	1.4%	0.0%	77.4
70～79歳	107人	32.7%	53.3%	14.0%	0.0%	0.0%	79.7
80歳以上	60人	58.3%	36.7%	3.3%	1.7%	0.0%	87.9

科目 内科(総合)	2人	50.0%	50.0%	0.0%	0.0%	0.0%	87.5
循環器内科	45人	35.6%	53.3%	11.1%	0.0%	0.0%	81.1
呼吸器内科	6人	66.7%	33.3%	0.0%	0.0%	0.0%	91.7
血液内科	29人	24.1%	41.4%	34.5%	0.0%	0.0%	72.4
脳神経内科	19人	31.6%	63.2%	5.3%	0.0%	0.0%	81.6
消化器内科	37人	24.3%	70.3%	5.4%	0.0%	0.0%	79.7
糖尿病・内分泌内科	1人	0.0%	100.0%	0.0%	0.0%	0.0%	75.0
腎臓内科	8人	12.5%	75.0%	12.5%	0.0%	0.0%	75.0
小児科	28人	28.6%	67.9%	3.6%	0.0%	0.0%	81.3
外科・乳腺外科	51人	51.0%	43.1%	5.9%	0.0%	0.0%	86.3
形成外科	4人	50.0%	50.0%	0.0%	0.0%	0.0%	87.5
脳神経外科	20人	35.0%	55.0%	10.0%	0.0%	0.0%	81.3
整形外科	32人	43.8%	46.9%	6.3%	3.1%	0.0%	82.8
心臓血管外科	8人	25.0%	75.0%	0.0%	0.0%	0.0%	81.3
呼吸器外科	4人	25.0%	25.0%	50.0%	0.0%	0.0%	68.8
皮膚科	5人	40.0%	0.0%	60.0%	0.0%	0.0%	70.0
耳鼻咽喉科	11人	9.1%	90.9%	0.0%	0.0%	0.0%	77.3
泌尿器科	28人	10.7%	71.4%	17.9%	0.0%	0.0%	73.2
眼科	3人	0.0%	100.0%	0.0%	0.0%	0.0%	75.0
産婦人科	55人	40.0%	52.7%	7.3%	0.0%	0.0%	83.2
歯科口腔外科	16人	56.3%	43.8%	0.0%	0.0%	0.0%	89.1
その他・不明	22人	40.9%	45.5%	9.1%	4.5%	0.0%	80.7

トイレ・洗面・給湯等の設備

分析軸	有効回答者数	非常に満足	満足	どちらともいえない	やや不満	不満	インデックス
全体	463人	32.0%	54.6%	11.4%	1.7%	0.2%	79.1

性別 男	234人	29.9%	53.4%	14.1%	2.1%	0.4%	77.6
女	225人	33.8%	56.0%	8.9%	1.3%	0.0%	80.6

年齢 0～9歳	30人	33.3%	63.3%	3.3%	0.0%	0.0%	82.5
10～19歳	9人	33.3%	66.7%	0.0%	0.0%	0.0%	83.3
20～29歳	18人	38.9%	38.9%	22.2%	0.0%	0.0%	79.2
30～39歳	38人	26.3%	63.2%	7.9%	2.6%	0.0%	78.3
40～49歳	45人	37.8%	46.7%	13.3%	2.2%	0.0%	80.0
50～59歳	58人	22.4%	67.2%	8.6%	1.7%	0.0%	77.6
60～69歳	77人	16.9%	63.6%	16.9%	2.6%	0.0%	73.7
70～79歳	115人	26.1%	54.8%	15.7%	2.6%	0.9%	75.7
80歳以上	70人	62.9%	32.9%	4.3%	0.0%	0.0%	89.6

科目 内科(総合)	2人	50.0%	50.0%	0.0%	0.0%	0.0%	87.5
循環器内科	47人	29.8%	51.1%	17.0%	0.0%	2.1%	76.6
呼吸器内科	6人	16.7%	66.7%	0.0%	16.7%	0.0%	70.8
血液内科	32人	25.0%	46.9%	28.1%	0.0%	0.0%	74.2
脳神経内科	18人	27.8%	61.1%	5.6%	5.6%	0.0%	77.8
消化器内科	38人	23.7%	57.9%	15.8%	2.6%	0.0%	75.7
糖尿病・内分泌内科	1人	0.0%	100.0%	0.0%	0.0%	0.0%	75.0
腎臓内科	9人	22.2%	66.7%	11.1%	0.0%	0.0%	77.8
小児科	28人	28.6%	67.9%	3.6%	0.0%	0.0%	81.3
外科・乳腺外科	57人	40.4%	50.9%	8.8%	0.0%	0.0%	82.9
形成外科	5人	0.0%	80.0%	0.0%	20.0%	0.0%	65.0
脳神経外科	23人	43.5%	47.8%	8.7%	0.0%	0.0%	83.7
整形外科	35人	40.0%	42.9%	11.4%	5.7%	0.0%	79.3
心臓血管外科	9人	33.3%	66.7%	0.0%	0.0%	0.0%	83.3
呼吸器外科	4人	0.0%	50.0%	50.0%	0.0%	0.0%	62.5
皮膚科	5人	40.0%	40.0%	20.0%	0.0%	0.0%	80.0
耳鼻咽喉科	11人	18.2%	81.8%	0.0%	0.0%	0.0%	79.5
泌尿器科	32人	18.8%	68.8%	6.3%	6.3%	0.0%	75.0
眼科	4人	0.0%	50.0%	50.0%	0.0%	0.0%	62.5
産婦人科	56人	35.7%	55.4%	8.9%	0.0%	0.0%	81.7
歯科口腔外科	17人	58.8%	35.3%	5.9%	0.0%	0.0%	88.2
その他・不明	24人	41.7%	45.8%	12.5%	0.0%	0.0%	82.3

クロス集計表

食事・喫茶・買物施設

分析軸	有効回答者数	非常に満足	満足	どちらでもない いえない	やや不満	不満	インデックス
全体 当院全体	430人	19.1%	49.8%	23.7%	6.5%	0.9%	69.9

性別 男	217人	17.1%	48.8%	25.3%	7.8%	0.9%	68.3
女	210人	21.0%	51.0%	22.4%	4.8%	1.0%	71.5

年齢 0～9歳	30人	13.3%	66.7%	20.0%	0.0%	0.0%	73.3
10～19歳	9人	33.3%	66.7%	0.0%	0.0%	0.0%	83.3
20～29歳	17人	29.4%	41.2%	23.5%	5.9%	0.0%	73.5
30～39歳	38人	21.1%	47.4%	23.7%	7.9%	0.0%	70.4
40～49歳	44人	22.7%	50.0%	20.5%	6.8%	0.0%	72.2
50～59歳	54人	20.4%	46.3%	27.8%	5.6%	0.0%	70.4
60～69歳	71人	15.5%	45.1%	26.8%	8.5%	4.2%	64.8
70～79歳	104人	9.6%	52.9%	27.9%	8.7%	1.0%	65.4
80歳以上	61人	32.8%	45.9%	18.0%	3.3%	0.0%	77.0

科目 内科(総合)	2人	50.0%	50.0%	0.0%	0.0%	0.0%	87.5
循環器内科	43人	16.3%	60.5%	18.6%	2.3%	2.3%	71.5
呼吸器内科	4人	0.0%	75.0%	0.0%	25.0%	0.0%	62.5
血液内科	25人	4.0%	28.0%	44.0%	12.0%	12.0%	50.0
脳神経内科	17人	11.8%	52.9%	29.4%	5.9%	0.0%	67.6
消化器内科	36人	8.3%	58.3%	25.0%	8.3%	0.0%	66.7
糖尿病・内分泌内科	1人	0.0%	100.0%	0.0%	0.0%	0.0%	75.0
腎臓内科	9人	33.3%	44.4%	22.2%	0.0%	0.0%	77.8
小児科	28人	7.1%	75.0%	17.9%	0.0%	0.0%	72.3
外科・乳腺外科	57人	22.8%	47.4%	28.1%	1.8%	0.0%	72.8
形成外科	4人	0.0%	50.0%	50.0%	0.0%	0.0%	62.5
脳神経外科	19人	31.6%	36.8%	21.1%	10.5%	0.0%	72.4
整形外科	31人	25.8%	45.2%	19.4%	9.7%	0.0%	71.8
心臓血管外科	9人	22.2%	22.2%	44.4%	11.1%	0.0%	63.9
呼吸器外科	4人	0.0%	25.0%	50.0%	25.0%	0.0%	50.0
皮膚科	5人	20.0%	60.0%	20.0%	0.0%	0.0%	75.0
耳鼻咽喉科	12人	25.0%	58.3%	16.7%	0.0%	0.0%	77.1
泌尿器科	28人	7.1%	57.1%	25.0%	10.7%	0.0%	65.2
眼科	2人	50.0%	50.0%	0.0%	0.0%	0.0%	87.5
産婦人科	55人	23.6%	49.1%	20.0%	7.3%	0.0%	72.3
歯科口腔外科	16人	43.8%	31.3%	25.0%	0.0%	0.0%	79.7
その他・不明	23人	30.4%	39.1%	13.0%	17.4%	0.0%	70.7

談話室や面会スペース

分析軸	有効回答者数	非常に満足	満足	どちらとも いえない	やや不満	不満	インデックス
全体 当院全体	419人	15.0%	48.7%	30.5%	5.0%	0.7%	68.1

性別 男	214人	11.2%	47.2%	34.1%	6.5%	0.9%	65.3
女	201人	18.9%	50.7%	26.4%	3.5%	0.5%	71.0

年齢 0～9歳	28人	17.9%	50.0%	32.1%	0.0%	0.0%	71.4
10～19歳	8人	25.0%	50.0%	12.5%	12.5%	0.0%	71.9
20～29歳	15人	6.7%	60.0%	33.3%	0.0%	0.0%	68.3
30～39歳	36人	19.4%	36.1%	36.1%	5.6%	2.8%	66.0
40～49歳	43人	30.2%	30.2%	37.2%	0.0%	2.3%	71.5
50～59歳	56人	14.3%	62.5%	14.3%	8.9%	0.0%	70.5
60～69歳	68人	8.8%	45.6%	35.3%	8.8%	1.5%	62.9
70～79歳	104人	5.8%	49.0%	40.4%	4.8%	0.0%	63.9
80歳以上	58人	24.1%	56.9%	15.5%	3.4%	0.0%	75.4

科目 内科(総合)	2人	0.0%	100.0%	0.0%	0.0%	0.0%	75.0
循環器内科	42人	9.5%	54.8%	33.3%	2.4%	0.0%	67.9
呼吸器内科	4人	0.0%	50.0%	25.0%	0.0%	25.0%	50.0
血液内科	27人	0.0%	18.5%	59.3%	18.5%	3.7%	48.1
脳神経内科	17人	17.6%	64.7%	17.6%	0.0%	0.0%	75.0
消化器内科	36人	13.9%	58.3%	22.2%	5.6%	0.0%	70.1
糖尿病・内分泌内科	1人	0.0%	100.0%	0.0%	0.0%	0.0%	75.0
腎臓内科	9人	22.2%	44.4%	22.2%	11.1%	0.0%	69.4
小児科	26人	11.5%	53.8%	30.8%	3.8%	0.0%	68.3
外科・乳腺外科	52人	15.4%	46.2%	36.5%	1.9%	0.0%	68.8
形成外科	4人	0.0%	50.0%	50.0%	0.0%	0.0%	62.5
脳神経外科	20人	15.0%	55.0%	30.0%	0.0%	0.0%	71.3
整形外科	31人	22.6%	45.2%	25.8%	6.5%	0.0%	71.0
心臓血管外科	8人	25.0%	75.0%	0.0%	0.0%	0.0%	81.3
呼吸器外科	4人	0.0%	25.0%	75.0%	0.0%	0.0%	56.3
皮膚科	5人	20.0%	60.0%	20.0%	0.0%	0.0%	75.0
耳鼻咽喉科	11人	9.1%	54.5%	36.4%	0.0%	0.0%	68.2
泌尿器科	31人	6.5%	71.0%	16.1%	6.5%	0.0%	69.4
眼科	2人	0.0%	0.0%	100.0%	0.0%	0.0%	50.0
産婦人科	50人	22.0%	40.0%	30.0%	6.0%	2.0%	68.5
歯科口腔外科	16人	25.0%	37.5%	31.3%	6.3%	0.0%	70.3
その他・不明	21人	33.3%	28.6%	28.6%	9.5%	0.0%	71.4

病室(静けさ・清潔さ・広さなど)

分析軸	有効回答者数	非常に満足	満足	どちらとも いえない	やや不満	不満	インデックス
全体 当院全体	456人	23.9%	55.9%	14.7%	4.2%	1.3%	74.2

性別 男	230人	16.1%	60.9%	17.4%	4.3%	1.3%	71.5
女	222人	31.5%	51.4%	11.7%	4.1%	1.4%	76.9

年齢 0～9歳	31人	29.0%	64.5%	6.5%	0.0%	0.0%	80.6
10～19歳	9人	33.3%	44.4%	0.0%	22.2%	0.0%	72.2
20～29歳	18人	16.7%	44.4%	22.2%	11.1%	5.6%	63.9
30～39歳	38人	28.9%	52.6%	10.5%	7.9%	0.0%	75.7
40～49歳	45人	42.2%	42.2%	11.1%	2.2%	2.2%	80.0
50～59歳	58人	20.7%	55.2%	20.7%	1.7%	1.7%	72.8
60～69歳	75人	14.7%	52.0%	28.0%	4.0%	1.3%	68.7
70～79歳	114人	15.8%	66.7%	11.4%	4.4%	1.8%	72.6
80歳以上	65人	33.8%	53.8%	9.2%	3.1%	0.0%	79.6

科目 内科(総合)	2人	50.0%	50.0%	0.0%	0.0%	0.0%	87.5
循環器内科	42人	9.5%	71.4%	14.3%	2.4%	2.4%	70.8
呼吸器内科	7人	28.6%	42.9%	0.0%	14.3%	14.3%	64.3
血液内科	32人	12.5%	53.1%	25.0%	6.3%	3.1%	66.4
脳神経内科	19人	21.1%	52.6%	21.1%	5.3%	0.0%	72.4
消化器内科	40人	20.0%	60.0%	17.5%	0.0%	2.5%	73.8
糖尿病・内分泌内科	1人	0.0%	100.0%	0.0%	0.0%	0.0%	75.0
腎臓内科	9人	22.2%	55.6%	22.2%	0.0%	0.0%	75.0
小児科	29人	27.6%	62.1%	6.9%	3.4%	0.0%	78.4
外科・乳腺外科	53人	32.1%	52.8%	11.3%	1.9%	1.9%	77.8
形成外科	5人	0.0%	80.0%	0.0%	20.0%	0.0%	65.0
脳神経外科	22人	22.7%	45.5%	27.3%	0.0%	4.5%	70.5
整形外科	34人	29.4%	47.1%	17.6%	5.9%	0.0%	75.0
心臓血管外科	9人	11.1%	77.8%	11.1%	0.0%	0.0%	75.0
呼吸器外科	4人	0.0%	75.0%	25.0%	0.0%	0.0%	68.8
皮膚科	5人	20.0%	20.0%	60.0%	0.0%	0.0%	65.0
耳鼻咽喉科	12人	16.7%	66.7%	8.3%	8.3%	0.0%	72.9
泌尿器科	30人	13.3%	70.0%	16.7%	0.0%	0.0%	74.2
眼科	3人	0.0%	33.3%	66.7%	0.0%	0.0%	58.3
産婦人科	56人	39.3%	48.2%	7.1%	5.4%	0.0%	80.4
歯科口腔外科	17人	23.5%	58.8%	5.9%	11.8%	0.0%	73.5
その他・不明	25人	40.0%	40.0%	8.0%	12.0%	0.0%	77.0

クロス集計表

ベッド・寝具・ベッド周りの設備

分析軸		有効回答者数	非常に満足	満足	どちらともいえない	やや不満	不満	インデックス
全体	当院全体	461人	26.2%	57.0%	14.1%	2.6%	0.0%	76.7
性別	男	234人	20.5%	60.7%	15.8%	3.0%	0.0%	74.7
	女	224人	32.1%	53.6%	12.1%	2.2%	0.0%	78.9
年齢	0～9歳	31人	22.6%	54.8%	16.1%	6.5%	0.0%	73.4
	10～19歳	9人	33.3%	55.6%	11.1%	0.0%	0.0%	80.6
	20～29歳	17人	23.5%	58.8%	17.6%	0.0%	0.0%	76.5
	30～39歳	38人	28.9%	50.0%	13.2%	7.9%	0.0%	75.0
	40～49歳	45人	37.8%	48.9%	13.3%	0.0%	0.0%	81.1
	50～59歳	58人	27.6%	60.3%	6.9%	5.2%	0.0%	77.6
	60～69歳	77人	14.3%	70.1%	14.3%	1.3%	0.0%	74.4
	70～79歳	114人	20.2%	60.5%	18.4%	0.9%	0.0%	75.0
	80歳以上	70人	41.4%	42.9%	12.9%	2.9%	0.0%	80.7

冷暖房や換気

分析軸		有効回答者数	非常に満足	満足	どちらともいえない	やや不満	不満	インデックス
全体	当院全体	463人	23.5%	59.4%	12.7%	3.7%	0.6%	75.4
性別	男	234人	18.4%	62.8%	15.0%	3.8%	0.0%	73.9
	女	225人	28.9%	56.0%	10.7%	3.1%	1.3%	77.0
年齢	0～9歳	31人	22.6%	61.3%	12.9%	3.2%	0.0%	75.8
	10～19歳	9人	33.3%	44.4%	11.1%	11.1%	0.0%	75.0
	20～29歳	18人	27.8%	50.0%	16.7%	5.6%	0.0%	75.0
	30～39歳	38人	21.1%	50.0%	23.7%	2.6%	2.6%	71.1
	40～49歳	45人	33.3%	55.6%	11.1%	0.0%	0.0%	80.6
	50～59歳	58人	24.1%	62.1%	12.1%	1.7%	0.0%	77.2
	60～69歳	76人	15.8%	63.2%	14.5%	5.3%	1.3%	71.7
	70～79歳	117人	16.2%	65.0%	13.7%	4.3%	0.9%	72.9
	80歳以上	68人	38.2%	54.4%	4.4%	2.9%	0.0%	82.0

施設面全般について

分析軸		有効回答者数	非常に満足	満足	どちらともいえない	やや不満	不満	インデックス
全体	当院全体	446人	19.3%	66.1%	13.5%	1.1%	0.0%	75.9
性別	男	226人	17.3%	65.0%	15.9%	1.8%	0.0%	74.4
	女	216人	21.8%	67.1%	10.6%	0.5%	0.0%	77.5
年齢	0～9歳	30人	23.3%	66.7%	10.0%	0.0%	0.0%	78.3
	10～19歳	9人	44.4%	44.4%	11.1%	0.0%	0.0%	83.3
	20～29歳	17人	17.6%	76.5%	5.9%	0.0%	0.0%	77.9
	30～39歳	38人	13.2%	73.7%	13.2%	0.0%	0.0%	75.0
	40～49歳	45人	31.1%	55.6%	13.3%	0.0%	0.0%	79.4
	50～59歳	58人	24.1%	62.1%	10.3%	3.4%	0.0%	76.7
	60～69歳	76人	9.2%	72.4%	18.4%	0.0%	0.0%	72.7
	70～79歳	105人	12.4%	69.5%	16.2%	1.9%	0.0%	73.1
	80歳以上	65人	29.2%	60.0%	9.2%	1.5%	0.0%	79.2

科目	人数	非常に満足	満足	どちらともいえない	やや不満	不満	インデックス
内科(総合)	2人	50.0%	50.0%	0.0%	0.0%	0.0%	87.5
循環器内科	46人	17.4%	65.2%	15.2%	2.2%	0.0%	74.5
呼吸器内科	7人	28.6%	57.1%	14.3%	0.0%	0.0%	78.6
血液内科	32人	12.5%	62.5%	21.9%	3.1%	0.0%	71.1
脳神経内科	18人	27.8%	66.7%	5.6%	0.0%	0.0%	80.6
消化器内科	40人	25.0%	57.5%	17.5%	0.0%	0.0%	76.9
糖尿病・内分泌内科	1人	0.0%	100.0%	0.0%	0.0%	0.0%	75.0
腎臓内科	9人	33.3%	55.6%	0.0%	11.1%	0.0%	77.8
小児科	29人	20.7%	58.6%	17.2%	3.4%	0.0%	74.1
外科・乳腺外科	53人	34.0%	52.8%	13.2%	0.0%	0.0%	80.2
形成外科	5人	20.0%	60.0%	0.0%	20.0%	0.0%	70.0
脳神経外科	23人	21.7%	69.6%	8.7%	0.0%	0.0%	78.3
整形外科	34人	32.4%	41.2%	23.5%	2.9%	0.0%	75.7
心臓血管外科	9人	11.1%	88.9%	0.0%	0.0%	0.0%	77.8
呼吸器外科	3人	0.0%	66.7%	33.3%	0.0%	0.0%	66.7
皮膚科	5人	40.0%	20.0%	40.0%	0.0%	0.0%	75.0
耳鼻咽喉科	12人	8.3%	91.7%	0.0%	0.0%	0.0%	77.1
泌尿器科	32人	18.8%	65.6%	12.5%	3.1%	0.0%	75.0
眼科	4人	0.0%	75.0%	25.0%	0.0%	0.0%	68.8
産婦人科	56人	35.7%	50.0%	10.7%	3.6%	0.0%	79.5
歯科口腔外科	17人	41.2%	29.4%	23.5%	5.9%	0.0%	76.5
その他・不明	24人	41.7%	41.7%	8.3%	8.3%	0.0%	79.2

科目	人数	非常に満足	満足	どちらともいえない	やや不満	不満	インデックス
内科(総合)	2人	50.0%	50.0%	0.0%	0.0%	0.0%	87.5
循環器内科	44人	13.6%	68.2%	13.6%	2.3%	2.3%	72.2
呼吸器内科	6人	33.3%	50.0%	0.0%	0.0%	16.7%	70.8
血液内科	33人	21.2%	54.5%	18.2%	6.1%	0.0%	72.7
脳神経内科	19人	31.6%	57.9%	10.5%	0.0%	0.0%	80.3
消化器内科	39人	15.4%	71.8%	10.3%	2.6%	0.0%	75.0
糖尿病・内分泌内科	1人	0.0%	100.0%	0.0%	0.0%	0.0%	75.0
腎臓内科	9人	22.2%	44.4%	33.3%	0.0%	0.0%	72.2
小児科	29人	20.7%	62.1%	10.3%	6.9%	0.0%	74.1
外科・乳腺外科	57人	29.8%	57.9%	8.8%	3.5%	0.0%	78.5
形成外科	5人	20.0%	80.0%	0.0%	0.0%	0.0%	80.0
脳神経外科	23人	30.4%	56.5%	8.7%	4.3%	0.0%	78.3
整形外科	33人	27.3%	51.5%	21.2%	0.0%	0.0%	76.5
心臓血管外科	9人	11.1%	77.8%	11.1%	0.0%	0.0%	75.0
呼吸器外科	3人	0.0%	66.7%	0.0%	33.3%	0.0%	58.3
皮膚科	5人	40.0%	20.0%	40.0%	0.0%	0.0%	75.0
耳鼻咽喉科	12人	8.3%	75.0%	16.7%	0.0%	0.0%	72.9
泌尿器科	32人	12.5%	78.1%	9.4%	0.0%	0.0%	75.8
眼科	3人	0.0%	100.0%	0.0%	0.0%	0.0%	75.0
産婦人科	56人	23.2%	58.9%	14.3%	1.8%	1.8%	75.0
歯科口腔外科	17人	41.2%	29.4%	23.5%	5.9%	0.0%	76.5
その他・不明	26人	42.3%	34.6%	3.8%	19.2%	0.0%	75.0

科目	人数	非常に満足	満足	どちらともいえない	やや不満	不満	インデックス
内科(総合)	2人	0.0%	100.0%	0.0%	0.0%	0.0%	75.0
循環器内科	44人	9.1%	72.7%	18.2%	0.0%	0.0%	72.7
呼吸器内科	6人	33.3%	50.0%	16.7%	0.0%	0.0%	79.2
血液内科	31人	12.9%	51.6%	35.5%	0.0%	0.0%	69.4
脳神経内科	18人	22.2%	72.2%	5.6%	0.0%	0.0%	79.2
消化器内科	37人	16.2%	64.9%	16.2%	2.7%	0.0%	73.6
糖尿病・内分泌内科	1人	0.0%	100.0%	0.0%	0.0%	0.0%	75.0
腎臓内科	9人	22.2%	55.6%	11.1%	11.1%	0.0%	72.2
小児科	28人	25.0%	60.7%	14.3%	0.0%	0.0%	77.7
外科・乳腺外科	52人	23.1%	69.2%	7.7%	0.0%	0.0%	78.8
形成外科	5人	0.0%	100.0%	0.0%	0.0%	0.0%	75.0
脳神経外科	22人	13.6%	68.2%	13.6%	4.5%	0.0%	72.7
整形外科	33人	27.3%	51.5%	21.2%	0.0%	0.0%	76.5
心臓血管外科	7人	14.3%	85.7%	0.0%	0.0%	0.0%	78.6
呼吸器外科	3人	0.0%	66.7%	33.3%	0.0%	0.0%	66.7
皮膚科	5人	40.0%	40.0%	20.0%	0.0%	0.0%	80.0
耳鼻咽喉科	12人	16.7%	83.3%	0.0%	0.0%	0.0%	79.2
泌尿器科	30人	13.3%	76.7%	10.0%	0.0%	0.0%	75.8
眼科	4人	0.0%	100.0%	0.0%	0.0%	0.0%	75.0
産婦人科	56人	19.6%	71.4%	8.9%	0.0%	0.0%	77.7
歯科口腔外科	17人	35.3%	52.9%	5.9%	5.9%	0.0%	79.4
その他・不明	24人	29.2%	54.2%	12.5%	4.2%	0.0%	77.1

クロス集計表

接遇面の満足度
事務職員の言葉遣いや態度

分析軸	有効回答者数	非常に満足	満足	どちらともいえない	やや不満	不満	インデックス
全体 当院全体	464人	41.6%	52.8%	4.7%	0.9%	0.0%	83.8

性別 男	235人	37.0%	57.0%	5.5%	0.4%	0.0%	82.7
女	225人	46.2%	48.4%	4.0%	1.3%	0.0%	84.9

年齢 0～9歳	30人	56.7%	40.0%	3.3%	0.0%	0.0%	88.3
10～19歳	9人	88.9%	11.1%	0.0%	0.0%	0.0%	97.2
20～29歳	18人	33.3%	61.1%	5.6%	0.0%	0.0%	81.9
30～39歳	37人	32.4%	62.2%	2.7%	2.7%	0.0%	81.1
40～49歳	45人	48.9%	46.7%	4.4%	0.0%	0.0%	86.1
50～59歳	59人	40.7%	52.5%	5.1%	1.7%	0.0%	83.1
60～69歳	76人	25.0%	68.4%	5.3%	1.3%	0.0%	79.3
70～79歳	116人	38.8%	56.0%	4.3%	0.9%	0.0%	83.2
80歳以上	71人	53.5%	39.4%	7.0%	0.0%	0.0%	86.6

科目 内科(総合)	2人	0.0%	100.0%	0.0%	0.0%	0.0%	75.0
循環器内科	47人	27.7%	66.0%	6.4%	0.0%	0.0%	80.3
呼吸器内科	7人	71.4%	28.6%	0.0%	0.0%	0.0%	92.9
血液内科	31人	38.7%	58.1%	3.2%	0.0%	0.0%	83.9
脳神経内科	19人	73.7%	26.3%	0.0%	0.0%	0.0%	93.4
消化器内科	41人	34.1%	58.5%	4.9%	2.4%	0.0%	81.1
糖尿病・内分泌内科	1人	0.0%	100.0%	0.0%	0.0%	0.0%	75.0
腎臓内科	9人	22.2%	55.6%	11.1%	11.1%	0.0%	72.2
小児科	28人	60.7%	35.7%	3.6%	0.0%	0.0%	89.3
外科・乳腺外科	54人	46.3%	46.3%	5.6%	1.9%	0.0%	84.3
形成外科	5人	20.0%	80.0%	0.0%	0.0%	0.0%	80.0
脳神経外科	23人	39.1%	43.5%	17.4%	0.0%	0.0%	80.4
整形外科	35人	45.7%	45.7%	8.6%	0.0%	0.0%	84.3
心臓血管外科	8人	25.0%	75.0%	0.0%	0.0%	0.0%	81.3
呼吸器外科	4人	0.0%	100.0%	0.0%	0.0%	0.0%	75.0
皮膚科	5人	40.0%	60.0%	0.0%	0.0%	0.0%	85.0
耳鼻咽喉科	12人	16.7%	83.3%	0.0%	0.0%	0.0%	79.2
泌尿器科	32人	25.0%	71.9%	3.1%	0.0%	0.0%	80.5
眼科	4人	25.0%	75.0%	0.0%	0.0%	0.0%	81.3
産婦人科	55人	47.3%	47.3%	3.6%	1.8%	0.0%	85.0
歯科口腔外科	17人	64.7%	35.3%	0.0%	0.0%	0.0%	91.2
その他・不明	25人	52.0%	44.0%	4.0%	0.0%	0.0%	87.0

看護師の言葉遣いや態度

分析軸	有効回答者数	非常に満足	満足	どちらともいえない	やや不満	不満	インデックス
全体	471人	49.0%	45.4%	5.1%	0.2%	0.2%	85.7

性別 男	240人	45.4%	49.2%	4.6%	0.4%	0.4%	84.7
女	227人	52.9%	41.4%	5.7%	0.0%	0.0%	86.8

年齢 0～9歳	31人	61.3%	32.3%	6.5%	0.0%	0.0%	88.7
10～19歳	9人	88.9%	11.1%	0.0%	0.0%	0.0%	97.2
20～29歳	18人	61.1%	33.3%	5.6%	0.0%	0.0%	88.9
30～39歳	38人	47.4%	50.0%	2.6%	0.0%	0.0%	86.2
40～49歳	45人	57.8%	40.0%	2.2%	0.0%	0.0%	88.9
50～59歳	58人	41.4%	53.4%	3.4%	1.7%	0.0%	83.6
60～69歳	76人	39.5%	55.3%	3.9%	0.0%	1.3%	82.9
70～79歳	118人	46.6%	47.5%	5.9%	0.0%	0.0%	85.2
80歳以上	75人	52.0%	38.7%	9.3%	0.0%	0.0%	85.7

科目 内科(総合)	2人	50.0%	50.0%	0.0%	0.0%	0.0%	87.5
循環器内科	48人	41.7%	52.1%	4.2%	0.0%	2.1%	82.8
呼吸器内科	7人	71.4%	28.6%	0.0%	0.0%	0.0%	92.9
血液内科	33人	39.4%	54.5%	6.1%	0.0%	0.0%	83.3
脳神経内科	19人	52.6%	42.1%	5.3%	0.0%	0.0%	86.8
消化器内科	40人	37.5%	62.5%	0.0%	0.0%	0.0%	84.4
糖尿病・内分泌内科	1人	0.0%	100.0%	0.0%	0.0%	0.0%	75.0
腎臓内科	9人	44.4%	44.4%	0.0%	11.1%	0.0%	80.6
小児科	29人	65.5%	27.6%	6.9%	0.0%	0.0%	89.7
外科・乳腺外科	56人	55.4%	41.1%	3.6%	0.0%	0.0%	87.9
形成外科	5人	60.0%	40.0%	0.0%	0.0%	0.0%	90.0
脳神経外科	24人	50.0%	29.2%	20.8%	0.0%	0.0%	82.3
整形外科	34人	47.1%	32.4%	20.6%	0.0%	0.0%	81.6
心臓血管外科	9人	22.2%	77.8%	0.0%	0.0%	0.0%	80.6
呼吸器外科	4人	25.0%	75.0%	0.0%	0.0%	0.0%	81.3
皮膚科	5人	60.0%	40.0%	0.0%	0.0%	0.0%	90.0
耳鼻咽喉科	12人	50.0%	50.0%	0.0%	0.0%	0.0%	87.5
泌尿器科	32人	28.1%	71.9%	0.0%	0.0%	0.0%	82.0
眼科	4人	50.0%	50.0%	0.0%	0.0%	0.0%	87.5
産婦人科	56人	58.9%	37.5%	3.6%	0.0%	0.0%	88.8
歯科口腔外科	17人	64.7%	35.3%	0.0%	0.0%	0.0%	91.2
その他・不明	25人	60.0%	36.0%	4.0%	0.0%	0.0%	89.0

医師の言葉遣いや態度

分析軸	有効回答者数	非常に満足	満足	どちらともいえない	やや不満	不満	インデックス
全体	472人	53.0%	42.8%	4.2%	0.0%	0.0%	87.2

性別 男	239人	47.7%	47.3%	5.0%	0.0%	0.0%	85.7
女	229人	58.1%	38.4%	3.5%	0.0%	0.0%	88.6

年齢 0～9歳	31人	67.7%	29.0%	3.2%	0.0%	0.0%	91.1
10～19歳	9人	77.8%	22.2%	0.0%	0.0%	0.0%	94.4
20～29歳	18人	61.1%	33.3%	5.6%	0.0%	0.0%	88.9
30～39歳	38人	50.0%	47.4%	2.6%	0.0%	0.0%	86.8
40～49歳	45人	57.8%	37.8%	4.4%	0.0%	0.0%	88.3
50～59歳	58人	46.6%	50.0%	3.4%	0.0%	0.0%	85.8
60～69歳	78人	38.5%	56.4%	5.1%	0.0%	0.0%	83.3
70～79歳	117人	48.7%	47.0%	4.3%	0.0%	0.0%	86.1
80歳以上	75人	66.7%	28.0%	5.3%	0.0%	0.0%	90.3

科目 内科(総合)	2人	50.0%	50.0%	0.0%	0.0%	0.0%	87.5
循環器内科	47人	51.1%	44.7%	4.3%	0.0%	0.0%	86.7
呼吸器内科	7人	85.7%	14.3%	0.0%	0.0%	0.0%	96.4
血液内科	33人	45.5%	51.5%	3.0%	0.0%	0.0%	85.6
脳神経内科	19人	73.7%	26.3%	0.0%	0.0%	0.0%	93.4
消化器内科	40人	30.0%	65.0%	5.0%	0.0%	0.0%	81.3
糖尿病・内分泌内科	1人	0.0%	100.0%	0.0%	0.0%	0.0%	75.0
腎臓内科	9人	33.3%	66.7%	0.0%	0.0%	0.0%	83.3
小児科	29人	69.0%	27.6%	3.4%	0.0%	0.0%	91.4
外科・乳腺外科	56人	46.4%	48.2%	5.4%	0.0%	0.0%	85.3
形成外科	5人	40.0%	60.0%	0.0%	0.0%	0.0%	85.0
脳神経外科	24人	62.5%	20.8%	16.7%	0.0%	0.0%	86.5
整形外科	35人	57.1%	40.0%	2.9%	0.0%	0.0%	88.6
心臓血管外科	9人	22.2%	77.8%	0.0%	0.0%	0.0%	80.6
呼吸器外科	4人	50.0%	50.0%	0.0%	0.0%	0.0%	87.5
皮膚科	5人	40.0%	40.0%	20.0%	0.0%	0.0%	80.0
耳鼻咽喉科	12人	66.7%	33.3%	0.0%	0.0%	0.0%	91.7
泌尿器科	32人	31.3%	65.6%	3.1%	0.0%	0.0%	82.0
眼科	4人	50.0%	50.0%	0.0%	0.0%	0.0%	87.5
産婦人科	56人	60.7%	35.7%	3.6%	0.0%	0.0%	89.3
歯科口腔外科	17人	82.4%	17.6%	0.0%	0.0%	0.0%	95.6
その他・不明	26人	69.2%	23.1%	7.7%	0.0%	0.0%	90.4

クロス集計表

検査・放射線技師の言葉遣いや態度

分析軸	有効回答者数	非常に満足	満足	どちらともいえない	やや不満	不満	インデックス
全体 当院全体	449人	44.1%	49.4%	6.0%	0.4%	0.0%	84.3

性別 男	232人	35.3%	55.2%	9.1%	0.4%	0.0%	81.4
女	213人	53.1%	43.7%	2.8%	0.5%	0.0%	87.3

年齢 0～9歳	31人	61.3%	32.3%	6.5%	0.0%	0.0%	88.7
10～19歳	9人	66.7%	33.3%	0.0%	0.0%	0.0%	91.7
20～29歳	16人	43.8%	43.8%	12.5%	0.0%	0.0%	82.8
30～39歳	33人	42.4%	54.5%	3.0%	0.0%	0.0%	84.8
40～49歳	44人	54.5%	40.9%	4.5%	0.0%	0.0%	87.5
50～59歳	57人	40.4%	54.4%	5.3%	0.0%	0.0%	83.8
60～69歳	73人	32.9%	58.9%	8.2%	0.0%	0.0%	81.2
70～79歳	112人	36.6%	56.3%	6.3%	0.9%	0.0%	82.1
80歳以上	71人	53.5%	39.4%	5.6%	1.4%	0.0%	86.3

科目 内科(総合)	2人	50.0%	50.0%	0.0%	0.0%	0.0%	87.5
循環器内科	47人	34.0%	61.7%	4.3%	0.0%	0.0%	82.4
呼吸器内科	6人	66.7%	16.7%	0.0%	16.7%	0.0%	83.3
血液内科	31人	32.3%	51.6%	16.1%	0.0%	0.0%	79.0
脳神経内科	19人	68.4%	31.6%	0.0%	0.0%	0.0%	92.1
消化器内科	36人	22.2%	69.4%	8.3%	0.0%	0.0%	78.5
糖尿病・内分泌内科	1人	0.0%	100.0%	0.0%	0.0%	0.0%	75.0
腎臓内科	8人	25.0%	50.0%	25.0%	0.0%	0.0%	75.0
小児科	29人	62.1%	34.5%	3.4%	0.0%	0.0%	89.7
外科・乳腺外科	54人	42.6%	51.9%	5.6%	0.0%	0.0%	84.3
形成外科	3人	0.0%	66.7%	33.3%	0.0%	0.0%	66.7
脳神経外科	24人	45.8%	41.7%	12.5%	0.0%	0.0%	83.3
整形外科	32人	56.3%	40.6%	3.1%	0.0%	0.0%	88.3
心臓血管外科	9人	22.2%	77.8%	0.0%	0.0%	0.0%	80.6
呼吸器外科	4人	25.0%	75.0%	0.0%	0.0%	0.0%	81.3
皮膚科	5人	40.0%	20.0%	40.0%	0.0%	0.0%	75.0
耳鼻咽喉科	11人	36.4%	63.6%	0.0%	0.0%	0.0%	84.1
泌尿器科	31人	22.6%	74.2%	3.2%	0.0%	0.0%	79.8
眼科	4人	50.0%	50.0%	0.0%	0.0%	0.0%	87.5
産婦人科	51人	56.9%	39.2%	3.9%	0.0%	0.0%	88.2
歯科口腔外科	16人	62.5%	37.5%	0.0%	0.0%	0.0%	90.6
その他・不明	26人	65.4%	26.9%	3.8%	3.8%	0.0%	88.5

薬剤師の言葉遣いや態度

分析軸	有効回答者数	非常に満足	満足	どちらともいえない	やや不満	不満	インデックス
全体	245人	40.0%	52.2%	6.9%	0.8%	0.0%	82.9

性別 男	120人	34.2%	55.0%	9.2%	1.7%	0.0%	80.4
女	124人	45.2%	50.0%	4.8%	0.0%	0.0%	85.1

年齢 0～9歳	10人	60.0%	40.0%	0.0%	0.0%	0.0%	90.0
10～19歳	4人	75.0%	25.0%	0.0%	0.0%	0.0%	93.8
20～29歳	10人	30.0%	60.0%	10.0%	0.0%	0.0%	80.0
30～39歳	21人	38.1%	61.9%	0.0%	0.0%	0.0%	84.5
40～49歳	26人	53.8%	42.3%	3.8%	0.0%	0.0%	87.5
50～59歳	35人	42.9%	45.7%	8.6%	2.9%	0.0%	82.1
60～69歳	36人	30.6%	66.7%	0.0%	2.8%	0.0%	81.3
70～79歳	63人	31.7%	57.1%	11.1%	0.0%	0.0%	80.2
80歳以上	38人	44.7%	42.1%	13.2%	0.0%	0.0%	82.9

科目 内科(総合)	1人	0.0%	100.0%	0.0%	0.0%	0.0%	75.0
循環器内科	20人	25.0%	65.0%	10.0%	0.0%	0.0%	78.8
呼吸器内科	4人	50.0%	25.0%	0.0%	25.0%	0.0%	75.0
血液内科	28人	39.3%	53.6%	7.1%	0.0%	0.0%	83.0
脳神経内科	13人	61.5%	30.8%	7.7%	0.0%	0.0%	88.5
消化器内科	22人	27.3%	63.6%	9.1%	0.0%	0.0%	79.5
糖尿病・内分泌内科	0人	-	-	-	-	-	-
腎臓内科	4人	25.0%	50.0%	0.0%	25.0%	0.0%	68.8
小児科	10人	60.0%	40.0%	0.0%	0.0%	0.0%	90.0
外科・乳腺外科	26人	42.3%	42.3%	15.4%	0.0%	0.0%	81.7
形成外科	1人	0.0%	100.0%	0.0%	0.0%	0.0%	75.0
脳神経外科	11人	27.3%	63.6%	9.1%	0.0%	0.0%	79.5
整形外科	12人	25.0%	58.3%	16.7%	0.0%	0.0%	77.1
心臓血管外科	6人	50.0%	50.0%	0.0%	0.0%	0.0%	87.5
呼吸器外科	2人	0.0%	100.0%	0.0%	0.0%	0.0%	75.0
皮膚科	2人	0.0%	50.0%	50.0%	0.0%	0.0%	62.5
耳鼻咽喉科	5人	20.0%	80.0%	0.0%	0.0%	0.0%	80.0
泌尿器科	16人	25.0%	75.0%	0.0%	0.0%	0.0%	81.3
眼科	2人	50.0%	50.0%	0.0%	0.0%	0.0%	87.5
産婦人科	39人	53.8%	43.6%	2.6%	0.0%	0.0%	87.8
歯科口腔外科	6人	66.7%	33.3%	0.0%	0.0%	0.0%	91.7
その他・不明	15人	53.3%	40.0%	6.7%	0.0%	0.0%	86.7

リハビリスタッフの言葉遣いや態度

分析軸	有効回答者数	非常に満足	満足	どちらともいえない	やや不満	不満	インデックス
全体	194人	44.3%	47.9%	7.2%	0.5%	0.0%	84.0

性別 男	93人	39.8%	52.7%	6.5%	1.1%	0.0%	82.8
女	98人	48.0%	43.9%	8.2%	0.0%	0.0%	84.9

年齢 0～9歳	5人	60.0%	20.0%	20.0%	0.0%	0.0%	85.0
10～19歳	2人	50.0%	50.0%	0.0%	0.0%	0.0%	87.5
20～29歳	3人	0.0%	100.0%	0.0%	0.0%	0.0%	75.0
30～39歳	6人	33.3%	66.7%	0.0%	0.0%	0.0%	83.3
40～49歳	20人	45.0%	50.0%	5.0%	0.0%	0.0%	85.0
50～59歳	26人	38.5%	53.8%	3.8%	3.8%	0.0%	81.7
60～69歳	30人	46.7%	43.3%	10.0%	0.0%	0.0%	84.2
70～79歳	58人	32.8%	55.2%	12.1%	0.0%	0.0%	80.2
80歳以上	41人	63.4%	34.1%	2.4%	0.0%	0.0%	90.2

科目 内科(総合)	1人	0.0%	100.0%	0.0%	0.0%	0.0%	75.0
循環器内科	11人	18.2%	63.6%	18.2%	0.0%	0.0%	75.0
呼吸器内科	1人	0.0%	100.0%	0.0%	0.0%	0.0%	75.0
血液内科	17人	41.2%	41.2%	17.6%	0.0%	0.0%	80.9
脳神経内科	16人	68.8%	31.3%	0.0%	0.0%	0.0%	92.2
消化器内科	15人	33.3%	53.3%	13.3%	0.0%	0.0%	80.0
糖尿病・内分泌内科	0人	-	-	-	-	-	-
腎臓内科	1人	0.0%	100.0%	0.0%	0.0%	0.0%	75.0
小児科	5人	60.0%	20.0%	20.0%	0.0%	0.0%	85.0
外科・乳腺外科	32人	43.8%	40.6%	12.5%	3.1%	0.0%	81.3
形成外科	1人	0.0%	100.0%	0.0%	0.0%	0.0%	75.0
脳神経外科	17人	58.8%	41.2%	0.0%	0.0%	0.0%	89.7
整形外科	23人	47.8%	47.8%	4.3%	0.0%	0.0%	85.9
心臓血管外科	5人	0.0%	100.0%	0.0%	0.0%	0.0%	75.0
呼吸器外科	2人	0.0%	100.0%	0.0%	0.0%	0.0%	75.0
皮膚科	0人	-	-	-	-	-	-
耳鼻咽喉科	3人	0.0%	100.0%	0.0%	0.0%	0.0%	75.0
泌尿器科	10人	20.0%	80.0%	0.0%	0.0%	0.0%	80.0
眼科	0人	-	-	-	-	-	-
産婦人科	9人	55.6%	44.4%	0.0%	0.0%	0.0%	88.9
歯科口腔外科	4人	50.0%	50.0%	0.0%	0.0%	0.0%	87.5
その他・不明	21人	66.7%	28.6%	4.8%	0.0%	0.0%	90.5

クロス集計表

栄養士の言葉遣いや態度

分析軸	有効回答者数	非常に満足	満足	どちらともいえない	やや不満	不満	インデックス
全体 当院全体	134人	32.8%	54.5%	10.4%	2.2%	0.0%	79.5

性別 男	76人	30.3%	57.9%	10.5%	1.3%	0.0%	79.3
女	58人	36.2%	50.0%	10.3%	3.4%	0.0%	79.7

年齢 0～9歳	4人	50.0%	25.0%	25.0%	0.0%	0.0%	81.3
10～19歳	2人	50.0%	50.0%	0.0%	0.0%	0.0%	87.5
20～29歳	5人	20.0%	80.0%	0.0%	0.0%	0.0%	80.0
30～39歳	8人	37.5%	62.5%	0.0%	0.0%	0.0%	84.4
40～49歳	12人	33.3%	50.0%	16.7%	0.0%	0.0%	79.2
50～59歳	23人	30.4%	60.9%	8.7%	0.0%	0.0%	80.4
60～69歳	17人	29.4%	58.8%	11.8%	0.0%	0.0%	79.4
70～79歳	40人	32.5%	50.0%	12.5%	5.0%	0.0%	77.5
80歳以上	22人	36.4%	50.0%	9.1%	4.5%	0.0%	79.5

科目 内科(総合)	1人	0.0%	100.0%	0.0%	0.0%	0.0%	75.0
循環器内科	11人	36.4%	54.5%	9.1%	0.0%	0.0%	81.8
呼吸器内科	2人	50.0%	0.0%	0.0%	50.0%	0.0%	62.5
血液内科	13人	46.2%	30.8%	15.4%	7.7%	0.0%	78.8
脳神経内科	7人	28.6%	28.6%	28.6%	14.3%	0.0%	67.9
消化器内科	11人	18.2%	54.5%	27.3%	0.0%	0.0%	72.7
糖尿病・内分泌内科	0人	-	-	-	-	-	-
腎臓内科	3人	0.0%	100.0%	0.0%	0.0%	0.0%	75.0
小児科	4人	50.0%	25.0%	25.0%	0.0%	0.0%	81.3
外科・乳腺外科	23人	39.1%	47.8%	13.0%	0.0%	0.0%	81.5
形成外科	2人	50.0%	50.0%	0.0%	0.0%	0.0%	87.5
脳神経外科	8人	25.0%	62.5%	12.5%	0.0%	0.0%	78.1
整形外科	7人	28.6%	57.1%	14.3%	0.0%	0.0%	78.6
心臓血管外科	4人	25.0%	75.0%	0.0%	0.0%	0.0%	81.3
呼吸器外科	1人	0.0%	100.0%	0.0%	0.0%	0.0%	75.0
皮膚科	0人	-	-	-	-	-	-
耳鼻咽喉科	3人	0.0%	100.0%	0.0%	0.0%	0.0%	75.0
泌尿器科	6人	0.0%	100.0%	0.0%	0.0%	0.0%	75.0
眼科	1人	0.0%	100.0%	0.0%	0.0%	0.0%	75.0
産婦人科	12人	50.0%	50.0%	0.0%	0.0%	0.0%	87.5
歯科口腔外科	2人	50.0%	50.0%	0.0%	0.0%	0.0%	87.5
その他・不明	13人	38.5%	61.5%	0.0%	0.0%	0.0%	84.6

接遇面全般について

有効回答者数	非常に満足	満足	どちらともいえない	やや不満	不満	インデックス
449人	38.3%	55.0%	6.2%	0.4%	0.0%	82.8

228人	31.6%	60.1%	7.5%	0.9%	0.0%	80.6
217人	45.6%	49.3%	5.1%	0.0%	0.0%	85.1

31人	61.3%	32.3%	3.2%	3.2%	0.0%	87.9
9人	77.8%	22.2%	0.0%	0.0%	0.0%	94.4
18人	50.0%	44.4%	5.6%	0.0%	0.0%	86.1
38人	36.8%	60.5%	2.6%	0.0%	0.0%	83.6
45人	51.1%	44.4%	4.4%	0.0%	0.0%	86.7
57人	36.8%	57.9%	5.3%	0.0%	0.0%	82.9
73人	23.3%	68.5%	8.2%	0.0%	0.0%	78.8
115人	28.7%	62.6%	8.7%	0.0%	0.0%	80.0
60人	48.3%	43.3%	6.7%	1.7%	0.0%	84.6

2人	50.0%	50.0%	0.0%	0.0%	0.0%	87.5
45人	31.1%	62.2%	6.7%	0.0%	0.0%	81.1
6人	66.7%	33.3%	0.0%	0.0%	0.0%	91.7
29人	27.6%	65.5%	6.9%	0.0%	0.0%	80.2
19人	47.4%	52.6%	0.0%	0.0%	0.0%	86.8
37人	21.6%	64.9%	13.5%	0.0%	0.0%	77.0
1人	0.0%	100.0%	0.0%	0.0%	0.0%	75.0
9人	22.2%	66.7%	11.1%	0.0%	0.0%	77.8
29人	62.1%	34.5%	3.4%	0.0%	0.0%	89.7
53人	37.7%	56.6%	5.7%	0.0%	0.0%	83.0
5人	40.0%	40.0%	0.0%	20.0%	0.0%	75.0
23人	26.1%	60.9%	13.0%	0.0%	0.0%	78.3
31人	35.5%	48.4%	16.1%	0.0%	0.0%	79.8
9人	22.2%	77.8%	0.0%	0.0%	0.0%	80.6
4人	0.0%	100.0%	0.0%	0.0%	0.0%	75.0
5人	40.0%	20.0%	40.0%	0.0%	0.0%	75.0
12人	16.7%	83.3%	0.0%	0.0%	0.0%	79.2
31人	19.4%	77.4%	3.2%	0.0%	0.0%	79.0
4人	25.0%	75.0%	0.0%	0.0%	0.0%	81.3
56人	51.8%	44.6%	3.6%	0.0%	0.0%	87.1
16人	75.0%	25.0%	0.0%	0.0%	0.0%	93.8
23人	65.2%	30.4%	0.0%	4.3%	0.0%	89.1

診療面の満足度
看護師への質問や相談のしやすさ

有効回答者数	非常に満足	満足	どちらともいえない	やや不満	不満	インデックス
466人	43.8%	49.4%	6.2%	0.4%	0.2%	84.0

236人	39.4%	53.0%	6.8%	0.4%	0.4%	82.6
226人	48.2%	45.6%	5.8%	0.4%	0.0%	85.4

31人	67.7%	29.0%	3.2%	0.0%	0.0%	91.1
9人	44.4%	55.6%	0.0%	0.0%	0.0%	86.1
18人	50.0%	38.9%	11.1%	0.0%	0.0%	84.7
38人	52.6%	44.7%	2.6%	0.0%	0.0%	87.5
45人	53.3%	42.2%	4.4%	0.0%	0.0%	87.2
57人	42.1%	52.6%	3.5%	1.8%	0.0%	83.8
77人	32.5%	59.7%	6.5%	0.0%	1.3%	80.5
117人	32.5%	58.1%	9.4%	0.0%	0.0%	80.8
71人	53.5%	38.0%	7.0%	1.4%	0.0%	85.9

2人	50.0%	50.0%	0.0%	0.0%	0.0%	87.5
48人	29.2%	66.7%	2.1%	0.0%	2.1%	80.2
7人	71.4%	28.6%	0.0%	0.0%	0.0%	92.9
33人	36.4%	51.5%	12.1%	0.0%	0.0%	81.1
19人	42.1%	52.6%	5.3%	0.0%	0.0%	84.2
39人	25.6%	64.1%	10.3%	0.0%	0.0%	78.8
1人	0.0%	100.0%	0.0%	0.0%	0.0%	75.0
8人	25.0%	62.5%	0.0%	12.5%	0.0%	75.0
29人	65.5%	31.0%	3.4%	0.0%	0.0%	90.5
55人	45.5%	47.3%	7.3%	0.0%	0.0%	84.5
5人	40.0%	60.0%	0.0%	0.0%	0.0%	85.0
24人	25.0%	50.0%	25.0%	0.0%	0.0%	75.0
34人	44.1%	47.1%	5.9%	2.9%	0.0%	83.1
7人	42.9%	57.1%	0.0%	0.0%	0.0%	85.7
4人	25.0%	75.0%	0.0%	0.0%	0.0%	81.3
5人	80.0%	20.0%	0.0%	0.0%	0.0%	95.0
12人	41.7%	50.0%	8.3%	0.0%	0.0%	83.3
31人	35.5%	61.3%	3.2%	0.0%	0.0%	83.1
4人	25.0%	75.0%	0.0%	0.0%	0.0%	81.3
56人	62.5%	33.9%	3.6%	0.0%	0.0%	89.7
17人	64.7%	35.3%	0.0%	0.0%	0.0%	91.2
26人	53.8%	38.5%	7.7%	0.0%	0.0%	86.5

クロス集計表

看護師の患者の話を聞く姿勢

分析軸		有効回答者数	非常に満足	満足	どちらともいえない	やや不満	不満	インデックス
全体	当院全体	465人	45.8%	47.3%	5.8%	0.9%	0.2%	84.4

性別	男	234人	42.7%	48.7%	6.8%	1.3%	0.4%	83.0
	女	227人	48.9%	46.3%	4.4%	0.4%	0.0%	85.9

年齢	0～9歳	31人	67.7%	29.0%	3.2%	0.0%	0.0%	91.1
	10～19歳	9人	55.6%	44.4%	0.0%	0.0%	0.0%	88.9
	20～29歳	18人	50.0%	44.4%	5.6%	0.0%	0.0%	86.1
	30～39歳	38人	55.3%	42.1%	2.6%	0.0%	0.0%	88.2
	40～49歳	45人	60.0%	35.6%	4.4%	0.0%	0.0%	88.9
	50～59歳	58人	41.4%	55.2%	1.7%	1.7%	0.0%	84.1
	60～69歳	77人	32.5%	61.0%	5.2%	0.0%	1.3%	80.8
	70～79歳	118人	36.4%	50.8%	11.9%	0.8%	0.0%	80.7
80歳以上	68人	54.4%	38.2%	4.4%	2.9%	0.0%	86.0	

科目	内科(総合)	2人	50.0%	50.0%	0.0%	0.0%	0.0%	87.5
	循環器内科	47人	31.9%	63.8%	2.1%	0.0%	2.1%	80.9
	呼吸器内科	7人	71.4%	28.6%	0.0%	0.0%	0.0%	92.9
	血液内科	32人	40.6%	50.0%	9.4%	0.0%	0.0%	82.8
	脳神経内科	19人	47.4%	47.4%	5.3%	0.0%	0.0%	85.5
	消化器内科	39人	30.8%	61.5%	7.7%	0.0%	0.0%	80.8
	糖尿病・内分泌内科	1人	0.0%	100.0%	0.0%	0.0%	0.0%	75.0
	腎臓内科	8人	25.0%	62.5%	0.0%	12.5%	0.0%	75.0
	小児科	29人	69.0%	27.6%	3.4%	0.0%	0.0%	91.4
	外科・乳腺外科	57人	45.6%	43.9%	10.5%	0.0%	0.0%	83.8
	形成外科	5人	40.0%	60.0%	0.0%	0.0%	0.0%	85.0
	脳神経外科	23人	34.8%	47.8%	13.0%	4.3%	0.0%	78.3
	整形外科	33人	36.4%	48.5%	12.1%	3.0%	0.0%	79.5
	心臓血管外科	8人	37.5%	62.5%	0.0%	0.0%	0.0%	84.4
	呼吸器外科	4人	25.0%	75.0%	0.0%	0.0%	0.0%	81.3
	皮膚科	5人	40.0%	60.0%	0.0%	0.0%	0.0%	85.0
	耳鼻咽喉科	12人	41.7%	50.0%	8.3%	0.0%	0.0%	83.3
	泌尿器科	31人	45.2%	48.4%	6.5%	0.0%	0.0%	84.7
	眼科	4人	25.0%	75.0%	0.0%	0.0%	0.0%	81.3
	産婦人科	56人	66.1%	30.4%	3.6%	0.0%	0.0%	90.6
	歯科口腔外科	17人	64.7%	35.3%	0.0%	0.0%	0.0%	91.2
その他・不明	26人	53.8%	42.3%	0.0%	3.8%	0.0%	86.5	

看護師の説明や励まし

分析軸		有効回答者数	非常に満足	満足	どちらともいえない	やや不満	不満	インデックス
全体	当院全体	463人	44.1%	47.7%	6.7%	1.3%	0.2%	83.5

性別	男	234人	38.9%	51.7%	7.7%	1.3%	0.4%	81.8
	女	225人	49.3%	44.0%	5.3%	1.3%	0.0%	85.3

年齢	0～9歳	31人	64.5%	32.3%	0.0%	3.2%	0.0%	89.5
	10～19歳	9人	66.7%	33.3%	0.0%	0.0%	0.0%	91.7
	20～29歳	18人	50.0%	44.4%	5.6%	0.0%	0.0%	86.1
	30～39歳	38人	60.5%	34.2%	5.3%	0.0%	0.0%	88.8
	40～49歳	45人	57.8%	37.8%	4.4%	0.0%	0.0%	88.3
	50～59歳	58人	41.4%	55.2%	1.7%	1.7%	0.0%	84.1
	60～69歳	76人	28.9%	61.8%	7.9%	0.0%	1.3%	79.3
	70～79歳	116人	31.9%	53.4%	12.9%	1.7%	0.0%	78.9
80歳以上	69人	52.2%	39.1%	5.8%	2.9%	0.0%	85.1	

科目	内科(総合)	2人	50.0%	50.0%	0.0%	0.0%	0.0%	87.5
	循環器内科	46人	34.8%	60.9%	2.2%	0.0%	2.2%	81.5
	呼吸器内科	7人	71.4%	14.3%	14.3%	0.0%	0.0%	89.3
	血液内科	32人	34.4%	56.3%	9.4%	0.0%	0.0%	81.3
	脳神経内科	19人	36.8%	57.9%	5.3%	0.0%	0.0%	82.9
	消化器内科	39人	20.5%	69.2%	10.3%	0.0%	0.0%	77.6
	糖尿病・内分泌内科	1人	0.0%	100.0%	0.0%	0.0%	0.0%	75.0
	腎臓内科	8人	25.0%	62.5%	0.0%	12.5%	0.0%	75.0
	小児科	29人	65.5%	31.0%	0.0%	3.4%	0.0%	89.7
	外科・乳腺外科	57人	49.1%	38.6%	12.3%	0.0%	0.0%	84.2
	形成外科	5人	40.0%	60.0%	0.0%	0.0%	0.0%	85.0
	脳神経外科	22人	22.7%	59.1%	13.6%	4.5%	0.0%	75.0
	整形外科	34人	38.2%	47.1%	8.8%	5.9%	0.0%	79.4
	心臓血管外科	9人	33.3%	66.7%	0.0%	0.0%	0.0%	83.3
	呼吸器外科	4人	25.0%	75.0%	0.0%	0.0%	0.0%	81.3
	皮膚科	5人	60.0%	40.0%	0.0%	0.0%	0.0%	90.0
	耳鼻咽喉科	12人	33.3%	66.7%	0.0%	0.0%	0.0%	83.3
	泌尿器科	31人	32.3%	58.1%	9.7%	0.0%	0.0%	80.6
	眼科	4人	25.0%	75.0%	0.0%	0.0%	0.0%	81.3
	産婦人科	55人	72.7%	23.6%	3.6%	0.0%	0.0%	92.3
	歯科口腔外科	17人	64.7%	29.4%	5.9%	0.0%	0.0%	89.7
その他・不明	25人	56.0%	32.0%	8.0%	4.0%	0.0%	85.0	

看護師の採血や介助などの処置

分析軸		有効回答者数	非常に満足	満足	どちらともいえない	やや不満	不満	インデックス
全体	当院全体	459人	42.5%	47.1%	9.2%	1.3%	0.0%	82.7

性別	男	231人	36.4%	49.8%	12.1%	1.7%	0.0%	80.2
	女	224人	48.7%	44.6%	5.8%	0.9%	0.0%	85.3

年齢	0～9歳	31人	64.5%	29.0%	6.5%	0.0%	0.0%	89.5
	10～19歳	9人	55.6%	44.4%	0.0%	0.0%	0.0%	88.9
	20～29歳	18人	50.0%	38.9%	11.1%	0.0%	0.0%	84.7
	30～39歳	38人	52.6%	44.7%	2.6%	0.0%	0.0%	87.5
	40～49歳	45人	53.3%	37.8%	6.7%	2.2%	0.0%	85.6
	50～59歳	58人	43.1%	51.7%	3.4%	1.7%	0.0%	84.1
	60～69歳	74人	28.4%	59.5%	10.8%	1.4%	0.0%	78.7
	70～79歳	118人	29.7%	53.4%	14.4%	2.5%	0.0%	77.5
80歳以上	65人	53.8%	35.4%	10.8%	0.0%	0.0%	85.8	

科目	内科(総合)	2人	50.0%	50.0%	0.0%	0.0%	0.0%	87.5
	循環器内科	47人	31.9%	61.7%	4.3%	2.1%	0.0%	80.9
	呼吸器内科	6人	66.7%	33.3%	0.0%	0.0%	0.0%	91.7
	血液内科	32人	40.6%	40.6%	18.8%	0.0%	0.0%	80.5
	脳神経内科	19人	36.8%	57.9%	0.0%	5.3%	0.0%	81.6
	消化器内科	39人	25.6%	59.0%	12.8%	2.6%	0.0%	76.9
	糖尿病・内分泌内科	1人	0.0%	100.0%	0.0%	0.0%	0.0%	75.0
	腎臓内科	8人	37.5%	50.0%	0.0%	12.5%	0.0%	78.1
	小児科	29人	65.5%	27.6%	6.9%	0.0%	0.0%	89.7
	外科・乳腺外科	57人	45.6%	38.6%	14.0%	1.8%	0.0%	82.0
	形成外科	5人	40.0%	60.0%	0.0%	0.0%	0.0%	85.0
	脳神経外科	23人	34.8%	52.2%	13.0%	0.0%	0.0%	80.4
	整形外科	32人	43.8%	46.9%	9.4%	0.0%	0.0%	83.6
	心臓血管外科	9人	11.1%	77.8%	11.1%	0.0%	0.0%	75.0
	呼吸器外科	4人	25.0%	75.0%	0.0%	0.0%	0.0%	81.3
	皮膚科	5人	40.0%	40.0%	20.0%	0.0%	0.0%	80.0
	耳鼻咽喉科	12人	16.7%	75.0%	8.3%	0.0%	0.0%	77.1
	泌尿器科	30人	26.7%	60.0%	13.3%	0.0%	0.0%	78.3
	眼科	3人	33.3%	66.7%	0.0%	0.0%	0.0%	83.3
	産婦人科	56人	60.7%	33.9%	3.6%	1.8%	0.0%	88.4
	歯科口腔外科	17人	64.7%	35.3%	0.0%	0.0%	0.0%	91.2
その他・不明	23人	56.5%	26.1%	17.4%	0.0%	0.0%	84.8	

クロス集計表

医師からの病状や検査結果の説明

分析軸		有効回答者数	非常に満足	満足	どちらとも いえない	やや不満	不満	インデックス
全体	当院全体	462人	46.1%	43.9%	8.9%	1.1%	0.0%	83.8

性別	男	235人	36.2%	53.2%	10.2%	0.4%	0.0%	81.3
	女	224人	56.7%	34.4%	7.1%	1.8%	0.0%	86.5

年齢	0～9歳	31人	77.4%	22.6%	0.0%	0.0%	0.0%	94.4
	10～19歳	9人	44.4%	55.6%	0.0%	0.0%	0.0%	86.1
	20～29歳	18人	50.0%	38.9%	5.6%	5.6%	0.0%	83.3
	30～39歳	38人	55.3%	39.5%	5.3%	0.0%	0.0%	87.5
	40～49歳	45人	60.0%	33.3%	6.7%	0.0%	0.0%	88.3
	50～59歳	58人	44.8%	50.0%	5.2%	0.0%	0.0%	84.9
	60～69歳	76人	30.3%	52.6%	13.2%	3.9%	0.0%	77.3
	70～79歳	116人	32.8%	52.6%	13.8%	0.9%	0.0%	79.3
80歳以上	69人	59.4%	31.9%	8.7%	0.0%	0.0%	87.7	

科目	内科(総合)	2人	50.0%	50.0%	0.0%	0.0%	0.0%	87.5
	循環器内科	47人	38.3%	51.1%	8.5%	2.1%	0.0%	81.4
	呼吸器内科	7人	71.4%	14.3%	14.3%	0.0%	0.0%	89.3
	血液内科	33人	39.4%	48.5%	9.1%	3.0%	0.0%	81.1
	脳神経内科	19人	36.8%	52.6%	10.5%	0.0%	0.0%	81.6
	消化器内科	40人	20.0%	55.0%	22.5%	2.5%	0.0%	73.1
	糖尿病・内分泌内科	1人	0.0%	100.0%	0.0%	0.0%	0.0%	75.0
	腎臓内科	8人	25.0%	75.0%	0.0%	0.0%	0.0%	81.3
	小児科	29人	75.9%	24.1%	0.0%	0.0%	0.0%	94.0
	外科・乳腺外科	56人	39.3%	44.6%	14.3%	1.8%	0.0%	80.4
	形成外科	5人	40.0%	60.0%	0.0%	0.0%	0.0%	85.0
	脳神経外科	22人	36.4%	59.1%	4.5%	0.0%	0.0%	83.0
	整形外科	34人	61.8%	32.4%	5.9%	0.0%	0.0%	89.0
	心臓血管外科	9人	44.4%	55.6%	0.0%	0.0%	0.0%	86.1
	呼吸器外科	4人	50.0%	50.0%	0.0%	0.0%	0.0%	87.5
	皮膚科	5人	20.0%	60.0%	20.0%	0.0%	0.0%	75.0
	耳鼻咽喉科	12人	41.7%	58.3%	0.0%	0.0%	0.0%	85.4
	泌尿器科	29人	20.7%	65.5%	10.3%	3.4%	0.0%	75.9
	眼科	4人	25.0%	75.0%	0.0%	0.0%	0.0%	81.3
	産婦人科	55人	67.3%	27.3%	5.5%	0.0%	0.0%	90.5
	歯科口腔外科	17人	70.6%	29.4%	0.0%	0.0%	0.0%	92.6
	その他・不明	24人	66.7%	16.7%	16.7%	0.0%	0.0%	87.5

医師の診断や処置への信頼感

分析軸		有効回答者数	非常に満足	満足	どちらとも いえない	やや不満	不満	インデックス
全体		453人	48.1%	44.8%	6.4%	0.4%	0.2%	85.0

性別	男	227人	39.2%	52.0%	8.4%	0.4%	0.0%	82.5
	女	223人	57.4%	37.7%	4.0%	0.4%	0.4%	87.8

年齢	0～9歳	31人	71.0%	29.0%	0.0%	0.0%	0.0%	92.7
	10～19歳	9人	55.6%	44.4%	0.0%	0.0%	0.0%	88.9
	20～29歳	18人	50.0%	38.9%	5.6%	0.0%	5.6%	81.9
	30～39歳	38人	55.3%	42.1%	2.6%	0.0%	0.0%	88.2
	40～49歳	45人	60.0%	31.1%	8.9%	0.0%	0.0%	87.8
	50～59歳	58人	44.8%	51.7%	3.4%	0.0%	0.0%	85.3
	60～69歳	75人	33.3%	56.0%	9.3%	1.3%	0.0%	80.3
	70～79歳	113人	39.8%	48.7%	10.6%	0.9%	0.0%	81.9
80歳以上	64人	59.4%	37.5%	3.1%	0.0%	0.0%	89.1	

科目	内科(総合)	2人	50.0%	50.0%	0.0%	0.0%	0.0%	87.5
	循環器内科	46人	37.0%	58.7%	4.3%	0.0%	0.0%	83.2
	呼吸器内科	6人	66.7%	16.7%	16.7%	0.0%	0.0%	87.5
	血液内科	31人	41.9%	48.4%	6.5%	3.2%	0.0%	82.3
	脳神経内科	19人	47.4%	52.6%	0.0%	0.0%	0.0%	86.8
	消化器内科	37人	21.6%	59.5%	16.2%	2.7%	0.0%	75.0
	糖尿病・内分泌内科	0人	-	-	-	-	-	-
	腎臓内科	8人	37.5%	50.0%	12.5%	0.0%	0.0%	81.3
	小児科	29人	69.0%	31.0%	0.0%	0.0%	0.0%	92.2
	外科・乳腺外科	57人	49.1%	40.4%	8.8%	0.0%	1.8%	83.8
	形成外科	5人	40.0%	60.0%	0.0%	0.0%	0.0%	85.0
	脳神経外科	23人	30.4%	65.2%	4.3%	0.0%	0.0%	81.5
	整形外科	32人	59.4%	37.5%	3.1%	0.0%	0.0%	89.1
	心臓血管外科	9人	55.6%	44.4%	0.0%	0.0%	0.0%	88.9
	呼吸器外科	4人	75.0%	25.0%	0.0%	0.0%	0.0%	93.8
	皮膚科	5人	20.0%	60.0%	20.0%	0.0%	0.0%	75.0
	耳鼻咽喉科	12人	50.0%	50.0%	0.0%	0.0%	0.0%	87.5
	泌尿器科	28人	25.0%	53.6%	21.4%	0.0%	0.0%	75.9
	眼科	4人	25.0%	75.0%	0.0%	0.0%	0.0%	81.3
	産婦人科	56人	67.9%	28.6%	3.6%	0.0%	0.0%	91.1
	歯科口腔外科	17人	76.5%	23.5%	0.0%	0.0%	0.0%	94.1
	その他・不明	23人	56.5%	39.1%	4.3%	0.0%	0.0%	88.0

診療面全般について

分析軸		有効回答者数	非常に満足	満足	どちらとも いえない	やや不満	不満	インデックス
全体		460人	40.4%	52.8%	6.5%	0.2%	0.0%	83.4

性別	男	231人	32.5%	58.9%	8.2%	0.4%	0.0%	80.8
	女	225人	48.9%	46.7%	4.4%	0.0%	0.0%	86.1

年齢	0～9歳	31人	74.2%	25.8%	0.0%	0.0%	0.0%	93.5
	10～19歳	9人	44.4%	55.6%	0.0%	0.0%	0.0%	86.1
	20～29歳	18人	55.6%	33.3%	11.1%	0.0%	0.0%	86.1
	30～39歳	38人	50.0%	47.4%	2.6%	0.0%	0.0%	86.8
	40～49歳	45人	51.1%	44.4%	4.4%	0.0%	0.0%	86.7
	50～59歳	58人	41.4%	55.2%	3.4%	0.0%	0.0%	84.5
	60～69歳	76人	28.9%	61.8%	9.2%	0.0%	0.0%	79.9
	70～79歳	113人	29.2%	59.3%	10.6%	0.9%	0.0%	79.2
80歳以上	69人	40.6%	53.6%	5.8%	0.0%	0.0%	83.7	

科目	内科(総合)	2人	50.0%	50.0%	0.0%	0.0%	0.0%	87.5
	循環器内科	46人	28.3%	69.6%	2.2%	0.0%	0.0%	81.5
	呼吸器内科	6人	66.7%	33.3%	0.0%	0.0%	0.0%	91.7
	血液内科	32人	31.3%	59.4%	9.4%	0.0%	0.0%	80.5
	脳神経内科	19人	42.1%	52.6%	5.3%	0.0%	0.0%	84.2
	消化器内科	38人	21.1%	63.2%	13.2%	2.6%	0.0%	75.7
	糖尿病・内分泌内科	1人	0.0%	100.0%	0.0%	0.0%	0.0%	75.0
	腎臓内科	8人	37.5%	50.0%	12.5%	0.0%	0.0%	81.3
	小児科	29人	72.4%	27.6%	0.0%	0.0%	0.0%	93.1
	外科・乳腺外科	57人	36.8%	52.6%	10.5%	0.0%	0.0%	81.6
	形成外科	5人	40.0%	60.0%	0.0%	0.0%	0.0%	85.0
	脳神経外科	23人	26.1%	65.2%	8.7%	0.0%	0.0%	79.3
	整形外科	34人	50.0%	41.2%	8.8%	0.0%	0.0%	85.3
	心臓血管外科	9人	22.2%	77.8%	0.0%	0.0%	0.0%	80.6
	呼吸器外科	4人	50.0%	50.0%	0.0%	0.0%	0.0%	87.5
	皮膚科	5人	20.0%	60.0%	20.0%	0.0%	0.0%	75.0
	耳鼻咽喉科	12人	25.0%	75.0%	0.0%	0.0%	0.0%	81.3
	泌尿器科	29人	13.8%	72.4%	13.8%	0.0%	0.0%	75.0
	眼科	4人	25.0%	75.0%	0.0%	0.0%	0.0%	81.3
	産婦人科	56人	62.5%	33.9%	3.6%	0.0%	0.0%	89.7
	歯科口腔外科	17人	64.7%	35.3%	0.0%	0.0%	0.0%	91.2
	その他・不明	24人	54.2%	41.7%	4.2%	0.0%	0.0%	87.5

クロス集計表

サービス体制面の満足度
入院までの期間

分析軸		有効回答者数	非常に満足	満足	どちらともいえない	やや不満	不満	インデックス
全体	当院全体	421人	27.1%	54.6%	15.2%	3.1%	0.0%	76.4

性別	男	214人	24.3%	54.2%	18.7%	2.8%	0.0%	75.0
	女	204人	30.4%	54.4%	11.8%	3.4%	0.0%	77.9

年齢	0～9歳	28人	46.4%	42.9%	7.1%	3.6%	0.0%	83.0
	10～19歳	9人	55.6%	33.3%	0.0%	11.1%	0.0%	83.3
	20～29歳	15人	40.0%	46.7%	13.3%	0.0%	0.0%	81.7
	30～39歳	36人	27.8%	52.8%	13.9%	5.6%	0.0%	75.7
	40～49歳	42人	38.1%	40.5%	19.0%	2.4%	0.0%	78.6
	50～59歳	55人	23.6%	60.0%	12.7%	3.6%	0.0%	75.9
	60～69歳	73人	12.3%	69.9%	16.4%	1.4%	0.0%	73.3
	70～79歳	106人	23.6%	50.0%	22.6%	3.8%	0.0%	73.3
80歳以上	55人	30.9%	61.8%	7.3%	0.0%	0.0%	80.9	

科目	内科(総合)	2人	0.0%	50.0%	0.0%	50.0%	0.0%	50.0
	循環器内科	45人	22.2%	57.8%	13.3%	6.7%	0.0%	73.9
	呼吸器内科	7人	28.6%	57.1%	14.3%	0.0%	0.0%	78.6
	血液内科	28人	3.6%	53.6%	42.9%	0.0%	0.0%	65.2
	脳神経内科	17人	41.2%	47.1%	11.8%	0.0%	0.0%	82.4
	消化器内科	37人	21.6%	56.8%	18.9%	2.7%	0.0%	74.3
	糖尿病・内分泌内科	0人	-	-	-	-	-	-
	腎臓内科	8人	25.0%	50.0%	25.0%	0.0%	0.0%	75.0
	小児科	26人	46.2%	42.3%	7.7%	3.8%	0.0%	82.7
	外科・乳腺外科	51人	25.5%	60.8%	11.8%	2.0%	0.0%	77.5
	形成外科	5人	0.0%	80.0%	20.0%	0.0%	0.0%	70.0
	脳神経外科	17人	17.6%	64.7%	17.6%	0.0%	0.0%	75.0
	整形外科	31人	35.5%	41.9%	19.4%	3.2%	0.0%	77.4
	心臓血管外科	7人	0.0%	100.0%	0.0%	0.0%	0.0%	75.0
	呼吸器外科	3人	0.0%	66.7%	33.3%	0.0%	0.0%	66.7
	皮膚科	5人	40.0%	40.0%	20.0%	0.0%	0.0%	80.0
	耳鼻咽喉科	11人	18.2%	81.8%	0.0%	0.0%	0.0%	79.5
	泌尿器科	27人	22.2%	70.4%	3.7%	3.7%	0.0%	77.8
	眼科	4人	50.0%	50.0%	0.0%	0.0%	0.0%	87.5
	産婦人科	54人	35.2%	46.3%	14.8%	3.7%	0.0%	78.2
	歯科口腔外科	16人	43.8%	31.3%	12.5%	12.5%	0.0%	76.6
その他・不明	20人	35.0%	50.0%	15.0%	0.0%	0.0%	80.0	

入院時の書類や説明のわかりやすさ

分析軸		有効回答者数	非常に満足	満足	どちらともいえない	やや不満	不満	インデックス
全体	当院全体	450人	26.2%	56.2%	15.1%	2.0%	0.4%	76.4

性別	男	229人	19.7%	58.1%	19.2%	2.6%	0.4%	73.5
	女	218人	33.0%	54.1%	11.0%	1.4%	0.5%	79.5

年齢	0～9歳	31人	41.9%	48.4%	3.2%	3.2%	3.2%	80.6
	10～19歳	9人	55.6%	33.3%	0.0%	11.1%	0.0%	83.3
	20～29歳	18人	33.3%	44.4%	22.2%	0.0%	0.0%	77.8
	30～39歳	37人	27.0%	59.5%	10.8%	2.7%	0.0%	77.7
	40～49歳	45人	48.9%	33.3%	17.8%	0.0%	0.0%	82.8
	50～59歳	54人	22.2%	63.0%	11.1%	3.7%	0.0%	75.9
	60～69歳	76人	17.1%	59.2%	22.4%	0.0%	1.3%	72.7
	70～79歳	117人	16.2%	65.0%	17.1%	1.7%	0.0%	73.9
	80歳以上	61人	27.9%	57.4%	11.5%	3.3%	0.0%	77.5

科目	内科(総合)	2人	0.0%	50.0%	50.0%	0.0%	0.0%	62.5
	循環器内科	48人	16.7%	54.2%	22.9%	4.2%	2.1%	69.8
	呼吸器内科	5人	20.0%	80.0%	0.0%	0.0%	0.0%	80.0
	血液内科	31人	9.7%	48.4%	38.7%	3.2%	0.0%	66.1
	脳神経内科	18人	33.3%	44.4%	16.7%	5.6%	0.0%	76.4
	消化器内科	39人	17.9%	66.7%	12.8%	2.6%	0.0%	75.0
	糖尿病・内分泌内科	1人	0.0%	100.0%	0.0%	0.0%	0.0%	75.0
	腎臓内科	9人	11.1%	55.6%	33.3%	0.0%	0.0%	69.4
	小児科	29人	44.8%	44.8%	3.4%	3.4%	3.4%	81.0
	外科・乳腺外科	57人	33.3%	57.9%	8.8%	0.0%	0.0%	81.1
	形成外科	5人	0.0%	100.0%	0.0%	0.0%	0.0%	75.0
	脳神経外科	18人	16.7%	55.6%	27.8%	0.0%	0.0%	72.2
	整形外科	33人	36.4%	45.5%	12.1%	6.1%	0.0%	78.0
	心臓血管外科	7人	14.3%	85.7%	0.0%	0.0%	0.0%	78.6
	呼吸器外科	4人	0.0%	75.0%	25.0%	0.0%	0.0%	68.8
	皮膚科	5人	20.0%	60.0%	20.0%	0.0%	0.0%	75.0
	耳鼻咽喉科	11人	18.2%	63.6%	18.2%	0.0%	0.0%	75.0
	泌尿器科	32人	12.5%	78.1%	6.3%	3.1%	0.0%	75.0
	眼科	4人	25.0%	75.0%	0.0%	0.0%	0.0%	81.3
	産婦人科	55人	40.0%	45.5%	14.5%	0.0%	0.0%	81.4
	歯科口腔外科	16人	43.8%	50.0%	6.3%	0.0%	0.0%	84.4
その他・不明	21人	33.3%	52.4%	14.3%	0.0%	0.0%	79.8	

レンタル用品の品揃えや価格

分析軸		有効回答者数	非常に満足	満足	どちらともいえない	やや不満	不満	インデックス
全体	当院全体	376人	21.0%	50.5%	24.2%	3.5%	0.8%	71.9

性別	男	190人	16.8%	46.8%	31.1%	3.7%	1.6%	68.4
	女	182人	25.3%	54.4%	17.0%	3.3%	0.0%	75.4

年齢	0～9歳	16人	25.0%	37.5%	31.3%	6.3%	0.0%	70.3
	10～19歳	7人	57.1%	28.6%	14.3%	0.0%	0.0%	85.7
	20～29歳	16人	31.3%	37.5%	31.3%	0.0%	0.0%	75.0
	30～39歳	32人	25.0%	43.8%	25.0%	3.1%	3.1%	71.1
	40～49歳	38人	34.2%	34.2%	31.6%	0.0%	0.0%	75.7
	50～59歳	51人	21.6%	51.0%	17.6%	9.8%	0.0%	71.1
	60～69歳	63人	11.1%	58.7%	27.0%	1.6%	1.6%	69.0
	70～79歳	95人	14.7%	55.8%	27.4%	2.1%	0.0%	70.8
	80歳以上	55人	21.8%	58.2%	14.5%	3.6%	1.8%	73.6

科目	内科(総合)	2人	0.0%	50.0%	0.0%	50.0%	0.0%	50.0
	循環器内科	35人	8.6%	60.0%	31.4%	0.0%	0.0%	69.3
	呼吸器内科	2人	0.0%	100.0%	0.0%	0.0%	0.0%	75.0
	血液内科	26人	3.8%	34.6%	50.0%	7.7%	3.8%	56.7
	脳神経内科	15人	26.7%	46.7%	26.7%	0.0%	0.0%	75.0
	消化器内科	36人	16.7%	61.1%	19.4%	2.8%	0.0%	72.9
	糖尿病・内分泌内科	0人	-	-	-	-	-	-
	腎臓内科	7人	0.0%	57.1%	42.9%	0.0%	0.0%	64.3
	小児科	16人	31.3%	25.0%	37.5%	6.3%	0.0%	70.3
	外科・乳腺外科	55人	29.1%	49.1%	20.0%	1.8%	0.0%	76.4
	形成外科	5人	0.0%	100.0%	0.0%	0.0%	0.0%	75.0
	脳神経外科	18人	16.7%	50.0%	22.2%	11.1%	0.0%	68.1
	整形外科	26人	26.9%	42.3%	23.1%	7.7%	0.0%	72.1
	心臓血管外科	8人	25.0%	75.0%	0.0%	0.0%	0.0%	81.3
	呼吸器外科	4人	0.0%	50.0%	50.0%	0.0%	0.0%	62.5
	皮膚科	5人	20.0%	40.0%	40.0%	0.0%	0.0%	70.0
	耳鼻咽喉科	9人	11.1%	44.4%	44.4%	0.0%	0.0%	66.7
	泌尿器科	27人	14.8%	70.4%	11.1%	3.7%	0.0%	74.1
	眼科	2人	50.0%	50.0%	0.0%	0.0%	0.0%	87.5
	産婦人科	45人	37.8%	35.6%	24.4%	2.2%	0.0%	77.2
	歯科口腔外科	12人	41.7%	58.3%	0.0%	0.0%	0.0%	85.4
その他・不明	21人	14.3%	52.4%	19.0%	4.8%	9.5%	64.3	

クロス集計表

食事の内容(メニュー・味など)

分析軸	有効回答者数	非常に満足	満足	どちらともいえない	やや不満	不満	インデックス
全体 当院全体	449人	13.4%	40.1%	31.4%	11.6%	3.6%	62.0

性別 男	225人	12.4%	38.2%	31.6%	14.2%	3.6%	60.4
女	220人	14.5%	41.8%	31.4%	9.1%	3.2%	63.9

年齢 0～9歳	26人	7.7%	46.2%	30.8%	11.5%	3.8%	60.6
10～19歳	9人	44.4%	33.3%	22.2%	0.0%	0.0%	80.6
20～29歳	18人	11.1%	55.6%	22.2%	5.6%	5.6%	65.3
30～39歳	38人	13.2%	23.7%	39.5%	21.1%	2.6%	55.9
40～49歳	44人	18.2%	38.6%	27.3%	13.6%	2.3%	64.2
50～59歳	58人	12.1%	44.8%	31.0%	6.9%	5.2%	62.9
60～69歳	76人	10.5%	39.5%	36.8%	9.2%	3.9%	60.9
70～79歳	111人	9.0%	40.5%	32.4%	14.4%	3.6%	59.2
80歳以上	65人	21.5%	41.5%	26.2%	9.2%	1.5%	68.1

科目 内科(総合)	2人	0.0%	50.0%	0.0%	50.0%	0.0%	50.0
循環器内科	46人	10.9%	39.1%	34.8%	13.0%	2.2%	60.9
呼吸器内科	7人	0.0%	28.6%	57.1%	0.0%	14.3%	50.0
血液内科	31人	3.2%	12.9%	25.8%	41.9%	16.1%	36.3
脳神経内科	20人	15.0%	35.0%	40.0%	5.0%	5.0%	62.5
消化器内科	37人	13.5%	45.9%	35.1%	5.4%	0.0%	66.9
糖尿病・内分泌内科	0人	-	-	-	-	-	-
腎臓内科	9人	0.0%	66.7%	22.2%	11.1%	0.0%	63.9
小児科	24人	12.5%	41.7%	33.3%	8.3%	4.2%	62.5
外科・乳腺外科	55人	23.6%	34.5%	34.5%	5.5%	1.8%	68.2
形成外科	4人	0.0%	50.0%	25.0%	25.0%	0.0%	56.3
脳神経外科	21人	14.3%	38.1%	42.9%	0.0%	4.8%	64.3
整形外科	34人	8.8%	47.1%	32.4%	11.8%	0.0%	63.2
心臓血管外科	9人	11.1%	66.7%	11.1%	11.1%	0.0%	69.4
呼吸器外科	4人	0.0%	50.0%	25.0%	25.0%	0.0%	56.3
皮膚科	5人	40.0%	0.0%	60.0%	0.0%	0.0%	70.0
耳鼻咽喉科	12人	0.0%	58.3%	33.3%	0.0%	8.3%	60.4
泌尿器科	30人	10.0%	50.0%	30.0%	10.0%	0.0%	65.0
眼科	4人	25.0%	50.0%	25.0%	0.0%	0.0%	75.0
産婦人科	55人	16.4%	36.4%	29.1%	14.5%	3.6%	61.8
歯科口腔外科	16人	25.0%	56.3%	12.5%	6.3%	0.0%	75.0
その他・不明	24人	16.7%	37.5%	20.8%	16.7%	8.3%	59.4

整理整頓や清掃状況

分析軸	有効回答者数	非常に満足	満足	どちらともいえない	やや不満	不満	インデックス
全体 当院全体	464人	27.2%	56.0%	13.1%	3.4%	0.2%	76.6

性別 男	234人	20.1%	59.4%	17.9%	2.6%	0.0%	74.3
女	226人	35.0%	51.8%	8.4%	4.4%	0.4%	79.1

年齢 0～9歳	31人	45.2%	38.7%	9.7%	6.5%	0.0%	80.6
10～19歳	9人	55.6%	44.4%	0.0%	0.0%	0.0%	88.9
20～29歳	18人	38.9%	50.0%	5.6%	5.6%	0.0%	80.6
30～39歳	38人	28.9%	55.3%	13.2%	2.6%	0.0%	77.6
40～49歳	45人	42.2%	48.9%	4.4%	4.4%	0.0%	82.2
50～59歳	57人	24.6%	57.9%	12.3%	5.3%	0.0%	75.4
60～69歳	76人	22.4%	60.5%	14.5%	2.6%	0.0%	75.7
70～79歳	117人	16.2%	65.0%	16.2%	2.6%	0.0%	73.7
80歳以上	70人	28.6%	50.0%	18.6%	1.4%	1.4%	75.7

科目 内科(総合)	2人	0.0%	50.0%	0.0%	50.0%	0.0%	50.0
循環器内科	44人	18.2%	70.5%	11.4%	0.0%	0.0%	76.7
呼吸器内科	7人	28.6%	57.1%	14.3%	0.0%	0.0%	78.6
血液内科	33人	9.1%	54.5%	30.3%	6.1%	0.0%	66.7
脳神経内科	19人	31.6%	57.9%	10.5%	0.0%	0.0%	80.3
消化器内科	39人	20.5%	61.5%	12.8%	5.1%	0.0%	74.4
糖尿病・内分泌内科	1人	0.0%	100.0%	0.0%	0.0%	0.0%	75.0
腎臓内科	9人	22.2%	66.7%	0.0%	11.1%	0.0%	75.0
小児科	29人	48.3%	37.9%	6.9%	6.9%	0.0%	81.9
外科・乳腺外科	58人	29.3%	51.7%	15.5%	3.4%	0.0%	76.7
形成外科	5人	0.0%	80.0%	20.0%	0.0%	0.0%	70.0
脳神経外科	22人	31.8%	50.0%	18.2%	0.0%	0.0%	78.4
整形外科	34人	35.3%	41.2%	17.6%	5.9%	0.0%	76.5
心臓血管外科	9人	22.2%	66.7%	11.1%	0.0%	0.0%	77.8
呼吸器外科	4人	0.0%	75.0%	25.0%	0.0%	0.0%	68.8
皮膚科	5人	20.0%	40.0%	20.0%	20.0%	0.0%	65.0
耳鼻咽喉科	11人	9.1%	72.7%	18.2%	0.0%	0.0%	72.7
泌尿器科	31人	12.9%	77.4%	9.7%	0.0%	0.0%	75.8
眼科	4人	25.0%	75.0%	0.0%	0.0%	0.0%	81.3
産婦人科	56人	41.1%	46.4%	8.9%	3.6%	0.0%	81.3
歯科口腔外科	17人	35.3%	58.8%	0.0%	0.0%	5.9%	79.4
その他・不明	25人	36.0%	48.0%	12.0%	4.0%	0.0%	79.0

安全面への気配り

分析軸	有効回答者数	非常に満足	満足	どちらともいえない	やや不満	不満	インデックス
全体 当院全体	453人	29.8%	57.2%	11.7%	1.3%	0.0%	78.9

性別 男	226人	23.9%	58.4%	15.5%	2.2%	0.0%	76.0
女	223人	35.4%	56.1%	8.1%	0.4%	0.0%	81.6

年齢 0～9歳	31人	38.7%	58.1%	3.2%	0.0%	0.0%	83.9
10～19歳	9人	55.6%	44.4%	0.0%	0.0%	0.0%	88.9
20～29歳	18人	38.9%	50.0%	11.1%	0.0%	0.0%	81.9
30～39歳	37人	35.1%	51.4%	13.5%	0.0%	0.0%	80.4
40～49歳	45人	40.0%	53.3%	6.7%	0.0%	0.0%	83.3
50～59歳	58人	27.6%	62.1%	6.9%	3.4%	0.0%	78.4
60～69歳	75人	20.0%	61.3%	16.0%	2.7%	0.0%	74.7
70～79歳	112人	20.5%	61.6%	17.0%	0.9%	0.0%	75.4
80歳以上	65人	38.5%	50.8%	10.8%	0.0%	0.0%	81.9

科目 内科(総合)	2人	50.0%	0.0%	0.0%	50.0%	0.0%	62.5
循環器内科	45人	22.2%	64.4%	13.3%	0.0%	0.0%	77.2
呼吸器内科	7人	57.1%	42.9%	0.0%	0.0%	0.0%	89.3
血液内科	31人	12.9%	58.1%	22.6%	6.5%	0.0%	69.4
脳神経内科	19人	42.1%	52.6%	5.3%	0.0%	0.0%	84.2
消化器内科	38人	18.4%	65.8%	15.8%	0.0%	0.0%	75.7
糖尿病・内分泌内科	1人	0.0%	100.0%	0.0%	0.0%	0.0%	75.0
腎臓内科	9人	33.3%	33.3%	22.2%	11.1%	0.0%	72.2
小児科	29人	41.4%	55.2%	3.4%	0.0%	0.0%	84.5
外科・乳腺外科	54人	31.5%	51.9%	16.7%	0.0%	0.0%	78.7
形成外科	5人	40.0%	60.0%	0.0%	0.0%	0.0%	85.0
脳神経外科	23人	13.0%	69.6%	17.4%	0.0%	0.0%	73.9
整形外科	33人	36.4%	48.5%	15.2%	0.0%	0.0%	80.3
心臓血管外科	8人	12.5%	87.5%	0.0%	0.0%	0.0%	78.1
呼吸器外科	4人	0.0%	75.0%	25.0%	0.0%	0.0%	68.8
皮膚科	5人	20.0%	20.0%	40.0%	20.0%	0.0%	60.0
耳鼻咽喉科	12人	0.0%	91.7%	8.3%	0.0%	0.0%	72.9
泌尿器科	29人	20.7%	75.9%	3.4%	0.0%	0.0%	79.3
眼科	3人	33.3%	33.3%	33.3%	0.0%	0.0%	75.0
産婦人科	55人	43.6%	50.9%	5.5%	0.0%	0.0%	84.5
歯科口腔外科	17人	52.9%	47.1%	0.0%	0.0%	0.0%	88.2
その他・不明	24人	41.7%	41.7%	12.5%	4.2%	0.0%	80.2

クロス集計表

プライバシーへの気配り

分析軸	有効回答者数	非常に満足	満足	どちらともいえない	やや不満	不満	インデックス
全体 当院全体	454人	25.1%	55.1%	16.7%	2.6%	0.4%	75.4

性別 男	229人	18.8%	57.6%	20.1%	3.5%	0.0%	72.9
女	222人	31.5%	52.7%	13.1%	1.8%	0.9%	78.0

年齢 0～9歳	31人	38.7%	51.6%	6.5%	3.2%	0.0%	81.5
10～19歳	9人	44.4%	44.4%	0.0%	11.1%	0.0%	80.6
20～29歳	18人	38.9%	50.0%	5.6%	0.0%	5.6%	79.2
30～39歳	38人	21.1%	47.4%	31.6%	0.0%	0.0%	72.4
40～49歳	44人	34.1%	54.5%	9.1%	2.3%	0.0%	80.1
50～59歳	56人	26.8%	57.1%	12.5%	3.6%	0.0%	76.8
60～69歳	75人	17.3%	57.3%	21.3%	4.0%	0.0%	72.0
70～79歳	112人	17.9%	55.4%	23.2%	2.7%	0.9%	71.7
80歳以上	69人	29.0%	59.4%	11.6%	0.0%	0.0%	79.3

科目 内科(総合)	2人	50.0%	0.0%	0.0%	50.0%	0.0%	62.5
循環器内科	44人	13.6%	61.4%	22.7%	2.3%	0.0%	71.6
呼吸器内科	7人	42.9%	42.9%	0.0%	14.3%	0.0%	78.6
血液内科	32人	9.4%	46.9%	37.5%	3.1%	3.1%	64.1
脳神経内科	19人	31.6%	47.4%	21.1%	0.0%	0.0%	77.6
消化器内科	38人	15.8%	55.3%	26.3%	0.0%	2.6%	70.4
糖尿病・内分泌内科	1人	0.0%	100.0%	0.0%	0.0%	0.0%	75.0
腎臓内科	9人	22.2%	44.4%	22.2%	11.1%	0.0%	69.4
小児科	29人	41.4%	44.8%	6.9%	6.9%	0.0%	80.2
外科・乳腺外科	54人	25.9%	55.6%	16.7%	1.9%	0.0%	76.4
形成外科	5人	40.0%	40.0%	20.0%	0.0%	0.0%	80.0
脳神経外科	23人	17.4%	65.2%	17.4%	0.0%	0.0%	75.0
整形外科	32人	28.1%	50.0%	18.8%	3.1%	0.0%	75.8
心臓血管外科	8人	12.5%	87.5%	0.0%	0.0%	0.0%	78.1
呼吸器外科	4人	0.0%	75.0%	25.0%	0.0%	0.0%	68.8
皮膚科	5人	40.0%	20.0%	0.0%	40.0%	0.0%	65.0
耳鼻咽喉科	12人	8.3%	75.0%	16.7%	0.0%	0.0%	72.9
泌尿器科	30人	20.0%	76.7%	3.3%	0.0%	0.0%	79.2
眼科	4人	25.0%	50.0%	25.0%	0.0%	0.0%	75.0
産婦人科	56人	39.3%	50.0%	10.7%	0.0%	0.0%	82.1
歯科口腔外科	17人	41.2%	47.1%	11.8%	0.0%	0.0%	82.4
その他・不明	23人	26.1%	56.5%	13.0%	4.3%	0.0%	76.1

職員間の連携の良さ

分析軸	有効回答者数	非常に満足	満足	どちらともいえない	やや不満	不満	インデックス
全体 当院全体	441人	25.6%	53.5%	17.7%	2.5%	0.7%	75.2

性別 男	224人	20.5%	52.7%	23.2%	3.6%	0.0%	72.5
女	213人	30.5%	54.9%	11.7%	1.4%	1.4%	77.9

年齢 0～9歳	29人	41.4%	48.3%	3.4%	3.4%	3.4%	80.2
10～19歳	8人	62.5%	25.0%	0.0%	12.5%	0.0%	84.4
20～29歳	18人	33.3%	50.0%	11.1%	5.6%	0.0%	77.8
30～39歳	36人	30.6%	41.7%	27.8%	0.0%	0.0%	75.7
40～49歳	45人	31.1%	53.3%	15.6%	0.0%	0.0%	78.9
50～59歳	56人	21.4%	51.8%	23.2%	1.8%	1.8%	72.3
60～69歳	73人	15.1%	65.8%	15.1%	4.1%	0.0%	72.9
70～79歳	110人	18.2%	58.2%	20.9%	2.7%	0.0%	73.0
80歳以上	63人	33.3%	47.6%	17.5%	0.0%	1.6%	77.8

科目 内科(総合)	2人	50.0%	0.0%	0.0%	50.0%	0.0%	62.5
循環器内科	45人	22.2%	60.0%	15.6%	2.2%	0.0%	75.6
呼吸器内科	7人	14.3%	71.4%	14.3%	0.0%	0.0%	75.0
血液内科	32人	15.6%	43.8%	37.5%	3.1%	0.0%	68.0
脳神経内科	19人	26.3%	52.6%	15.8%	0.0%	5.3%	73.7
消化器内科	40人	15.0%	62.5%	17.5%	5.0%	0.0%	71.9
糖尿病・内分泌内科	0人	-	-	-	-	-	-
腎臓内科	8人	0.0%	75.0%	12.5%	12.5%	0.0%	65.6
小児科	27人	44.4%	44.4%	3.7%	3.7%	3.7%	80.6
外科・乳腺外科	53人	32.1%	52.8%	15.1%	0.0%	0.0%	79.2
形成外科	5人	20.0%	60.0%	20.0%	0.0%	0.0%	75.0
脳神経外科	18人	16.7%	55.6%	27.8%	0.0%	0.0%	72.2
整形外科	32人	21.9%	46.9%	25.0%	3.1%	3.1%	70.3
心臓血管外科	8人	12.5%	75.0%	12.5%	0.0%	0.0%	75.0
呼吸器外科	4人	0.0%	100.0%	0.0%	0.0%	0.0%	75.0
皮膚科	5人	40.0%	20.0%	40.0%	0.0%	0.0%	75.0
耳鼻咽喉科	12人	8.3%	50.0%	33.3%	8.3%	0.0%	64.6
泌尿器科	27人	18.5%	63.0%	14.8%	3.7%	0.0%	74.1
眼科	3人	33.3%	66.7%	0.0%	0.0%	0.0%	83.3
産婦人科	55人	36.4%	49.1%	14.5%	0.0%	0.0%	80.5
歯科口腔外科	16人	43.8%	43.8%	12.5%	0.0%	0.0%	82.8
その他・不明	23人	34.8%	47.8%	13.0%	4.3%	0.0%	78.3

退院に向けた情報提供などの支援

分析軸	有効回答者数	非常に満足	満足	どちらともいえない	やや不満	不満	インデックス
全体 当院全体	425人	25.9%	56.2%	15.5%	2.1%	0.2%	76.4

性別 男	217人	19.4%	58.5%	19.4%	2.3%	0.5%	73.5
女	205人	32.7%	54.1%	11.2%	2.0%	0.0%	79.4

年齢 0～9歳	30人	50.0%	33.3%	13.3%	3.3%	0.0%	82.5
10～19歳	9人	55.6%	33.3%	11.1%	0.0%	0.0%	86.1
20～29歳	17人	35.3%	52.9%	11.8%	0.0%	0.0%	80.9
30～39歳	37人	27.0%	56.8%	16.2%	0.0%	0.0%	77.7
40～49歳	45人	37.8%	46.7%	15.6%	0.0%	0.0%	80.6
50～59歳	55人	18.2%	63.6%	12.7%	5.5%	0.0%	73.6
60～69歳	70人	12.9%	67.1%	14.3%	4.3%	1.4%	71.4
70～79歳	105人	15.2%	63.8%	20.0%	1.0%	0.0%	73.3
80歳以上	54人	38.9%	46.3%	13.0%	1.9%	0.0%	80.6

科目 内科(総合)	1人	0.0%	0.0%	100.0%	0.0%	0.0%	50.0
循環器内科	42人	16.7%	64.3%	16.7%	0.0%	2.4%	73.2
呼吸器内科	5人	20.0%	80.0%	0.0%	0.0%	0.0%	80.0
血液内科	29人	10.3%	55.2%	31.0%	3.4%	0.0%	68.1
脳神経内科	18人	33.3%	50.0%	16.7%	0.0%	0.0%	79.2
消化器内科	36人	13.9%	66.7%	19.4%	0.0%	0.0%	73.6
糖尿病・内分泌内科	0人	-	-	-	-	-	-
腎臓内科	8人	0.0%	75.0%	12.5%	12.5%	0.0%	65.6
小児科	28人	53.6%	28.6%	14.3%	3.6%	0.0%	83.0
外科・乳腺外科	53人	35.8%	50.9%	11.3%	1.9%	0.0%	80.2
形成外科	5人	20.0%	80.0%	0.0%	0.0%	0.0%	80.0
脳神経外科	18人	27.8%	55.6%	5.6%	11.1%	0.0%	75.0
整形外科	30人	26.7%	40.0%	33.3%	0.0%	0.0%	73.3
心臓血管外科	7人	0.0%	100.0%	0.0%	0.0%	0.0%	75.0
呼吸器外科	4人	0.0%	100.0%	0.0%	0.0%	0.0%	75.0
皮膚科	5人	40.0%	20.0%	40.0%	0.0%	0.0%	75.0
耳鼻咽喉科	10人	10.0%	90.0%	0.0%	0.0%	0.0%	77.5
泌尿器科	29人	6.9%	72.4%	17.2%	3.4%	0.0%	70.7
眼科	3人	33.3%	66.7%	0.0%	0.0%	0.0%	83.3
産婦人科	56人	35.7%	53.6%	10.7%	0.0%	0.0%	81.3
歯科口腔外科	15人	40.0%	53.3%	6.7%	0.0%	0.0%	83.3
その他・不明	23人	34.8%	43.5%	13.0%	8.7%	0.0%	76.1

クロス集計表

サービス体制面全般について

分析軸	有効回答者数	非常に満足	満足	どちらでもない いえな	やや不満	不満	インデックス
全体 当院全体	444人	25.0%	60.6%	12.8%	1.4%	0.2%	77.2

性別 男	226人	20.4%	61.5%	16.8%	0.9%	0.4%	75.1
女	214人	30.4%	59.3%	8.4%	1.9%	0.0%	79.6

年齢 0～9歳	31人	35.5%	58.1%	0.0%	6.5%	0.0%	80.6
10～19歳	9人	55.6%	44.4%	0.0%	0.0%	0.0%	88.9
20～29歳	17人	29.4%	64.7%	5.9%	0.0%	0.0%	80.9
30～39歳	38人	28.9%	52.6%	18.4%	0.0%	0.0%	77.6
40～49歳	44人	34.1%	52.3%	13.6%	0.0%	0.0%	80.1
50～59歳	55人	21.8%	61.8%	14.5%	1.8%	0.0%	75.9
60～69歳	73人	12.3%	72.6%	11.0%	2.7%	1.4%	72.9
70～79歳	111人	18.0%	64.9%	17.1%	0.0%	0.0%	75.2
80歳以上	63人	36.5%	50.8%	12.7%	0.0%	0.0%	81.0

科目 内科(総合)	2人	0.0%	50.0%	0.0%	50.0%	0.0%	50.0
循環器内科	44人	18.2%	61.4%	18.2%	0.0%	2.3%	73.3
呼吸器内科	6人	50.0%	50.0%	0.0%	0.0%	0.0%	87.5
血液内科	29人	10.3%	65.5%	20.7%	3.4%	0.0%	70.7
脳神経内科	19人	26.3%	63.2%	10.5%	0.0%	0.0%	78.9
消化器内科	40人	22.5%	60.0%	17.5%	0.0%	0.0%	76.3
糖尿病・内分泌内科	1人	0.0%	100.0%	0.0%	0.0%	0.0%	75.0
腎臓内科	9人	0.0%	66.7%	22.2%	11.1%	0.0%	63.9
小児科	29人	37.9%	55.2%	0.0%	6.9%	0.0%	81.0
外科・乳腺外科	54人	29.6%	59.3%	11.1%	0.0%	0.0%	79.6
形成外科	5人	0.0%	100.0%	0.0%	0.0%	0.0%	75.0
脳神経外科	21人	14.3%	61.9%	23.8%	0.0%	0.0%	72.6
整形外科	30人	30.0%	43.3%	26.7%	0.0%	0.0%	75.8
心臓血管外科	8人	12.5%	87.5%	0.0%	0.0%	0.0%	78.1
呼吸器外科	4人	0.0%	100.0%	0.0%	0.0%	0.0%	75.0
皮膚科	5人	40.0%	20.0%	40.0%	0.0%	0.0%	75.0
耳鼻咽喉科	10人	10.0%	80.0%	10.0%	0.0%	0.0%	75.0
泌尿器科	30人	16.7%	73.3%	6.7%	3.3%	0.0%	75.8
眼科	3人	33.3%	66.7%	0.0%	0.0%	0.0%	83.3
産婦人科	55人	38.2%	50.9%	10.9%	0.0%	0.0%	81.8
歯科口腔外科	17人	35.3%	64.7%	0.0%	0.0%	0.0%	83.8
その他・不明	23人	30.4%	60.9%	8.7%	0.0%	0.0%	80.4

合成満足度
(各全般設問の満足度の1/4とその合計)

施設面	接遇面	診療面	サービス体制面	合成満足度
19.0	20.7	20.8	19.3	79.8

18.6	20.1	20.2	18.8	77.7
19.4	21.3	21.5	19.9	82.1

19.6	22.0	23.4	20.2	85.2
20.8	23.6	21.5	22.2	88.1
19.5	21.5	21.5	20.2	82.7
18.8	20.9	21.7	19.4	80.8
19.9	21.7	21.7	20.0	83.3
19.2	20.7	21.1	19.0	80.0
18.2	19.7	20.0	18.2	76.1
18.3	20.0	19.8	18.8	76.9
19.8	21.1	20.9	20.2	82.0

18.8	21.9	21.9	12.5	75.1
18.2	20.3	20.4	18.3	77.2
19.8	22.9	22.9	21.9	87.5
17.3	20.0	20.1	17.7	75.1
19.8	21.7	21.1	19.7	82.3
18.4	19.3	18.9	19.1	75.7
18.8	18.8	18.8	18.8	75.2
18.1	19.4	20.3	16.0	73.8
19.4	22.4	23.3	20.3	85.4
19.7	20.8	20.4	19.9	80.8
18.8	18.8	21.3	18.8	77.7
18.2	19.6	19.8	18.2	75.8
19.1	20.0	21.3	19.0	79.4
19.6	20.1	20.1	19.5	79.3
16.7	18.8	21.9	18.8	76.2
20.0	18.8	18.8	18.8	76.4
19.8	19.8	20.3	18.8	78.7
19.0	19.8	18.8	19.0	76.6
18.8	20.3	20.3	20.8	80.2
19.4	21.8	22.4	20.5	84.1
19.9	23.4	22.8	21.0	87.1
19.3	22.3	21.9	20.1	83.6

総合的な満足度

有効回答者数	満足	やや満足	どちらともいえない	やや不満	不満	インデックス
459人	55.8%	37.0%	5.7%	1.3%	0.2%	86.7

229人	51.5%	41.0%	6.1%	1.3%	0.0%	85.7
225人	60.9%	32.4%	5.3%	1.3%	0.0%	88.2

31人	54.8%	38.7%	3.2%	3.2%	0.0%	86.3
9人	66.7%	33.3%	0.0%	0.0%	0.0%	91.7
17人	52.9%	35.3%	5.9%	5.9%	0.0%	83.8
38人	57.9%	39.5%	2.6%	0.0%	0.0%	88.8
45人	57.8%	40.0%	2.2%	0.0%	0.0%	88.9
56人	53.6%	37.5%	7.1%	1.8%	0.0%	85.7
76人	50.0%	43.4%	5.3%	1.3%	0.0%	85.5
116人	57.8%	33.6%	6.9%	1.7%	0.0%	86.9
66人	60.6%	30.3%	9.1%	0.0%	0.0%	87.9

2人	0.0%	100.0%	0.0%	0.0%	0.0%	75.0
46人	50.0%	45.7%	4.3%	0.0%	0.0%	86.4
7人	71.4%	0.0%	28.6%	0.0%	0.0%	85.7
31人	29.0%	54.8%	12.9%	3.2%	0.0%	77.4
19人	47.4%	47.4%	5.3%	0.0%	0.0%	85.5
39人	48.7%	43.6%	5.1%	2.6%	0.0%	84.6
1人	100.0%	0.0%	0.0%	0.0%	0.0%	100.0
9人	33.3%	44.4%	11.1%	11.1%	0.0%	75.0
29人	48.3%	44.8%	3.4%	3.4%	0.0%	84.5
57人	66.7%	28.1%	3.5%	1.8%	0.0%	89.9
5人	40.0%	60.0%	0.0%	0.0%	0.0%	85.0
25人	44.0%	36.0%	12.0%	4.0%	4.0%	78.0
32人	62.5%	31.3%	6.3%	0.0%	0.0%	89.1
8人	62.5%	37.5%	0.0%	0.0%	0.0%	90.6
4人	75.0%	25.0%	0.0%	0.0%	0.0%	93.8
5人	40.0%	20.0%	40.0%	0.0%	0.0%	75.0
12人	66.7%	25.0%	8.3%	0.0%	0.0%	89.6
31人	41.9%	51.6%	6.5%	0.0%	0.0%	83.9
4人	75.0%	25.0%	0.0%	0.0%	0.0%	93.8
56人	73.2%	25.0%	1.8%	0.0%	0.0%	92.9
17人	76.5%	23.5%	0.0%	0.0%	0.0%	94.1
20人	70.0%	30.0%	0.0%	0.0%	0.0%	92.5

クロス集計表

総合評価点

分析軸	有効回答者数	5点以下	5点	6点	7点	8点	9点以上	平均(点)
全体	459人	1.5%	2.2%	8.5%	27.2%	38.3%	22.2%	87.4

性別	男	234人	1.3%	2.1%	11.1%	29.1%	36.8%	19.7%	86.9
	女	221人	1.8%	2.3%	5.4%	24.9%	40.3%	25.3%	88.0

年齢	0～9歳	31人	6.5%	0.0%	0.0%	25.8%	51.6%	16.1%	86.7
	10～19歳	9人	0.0%	0.0%	0.0%	11.1%	44.4%	44.4%	92.9
	20～29歳	18人	5.6%	0.0%	5.6%	22.2%	33.3%	33.3%	86.4
	30～39歳	38人	0.0%	0.0%	15.8%	28.9%	28.9%	26.3%	87.2
	40～49歳	44人	0.0%	2.3%	4.5%	27.3%	40.9%	25.0%	89.1
	50～59歳	57人	0.0%	5.3%	8.8%	22.8%	49.1%	14.0%	87.0
	60～69歳	78人	2.6%	2.6%	9.0%	35.9%	37.2%	12.8%	85.2
	70～79歳	114人	1.8%	0.9%	12.3%	25.4%	37.7%	21.9%	87.6
	80歳以上	66人	0.0%	4.5%	4.5%	25.8%	30.3%	34.8%	89.1

科目	内科(総合)	3人	0.0%	0.0%	0.0%	66.7%	33.3%	0.0%	86.7
	循環器内科	47人	2.1%	2.1%	6.4%	36.2%	36.2%	17.0%	86.4
	呼吸器内科	6人	16.7%	0.0%	0.0%	16.7%	16.7%	50.0%	86.0
	血液内科	32人	0.0%	6.3%	28.1%	25.0%	31.3%	9.4%	82.2
	脳神経内科	20人	0.0%	5.0%	5.0%	35.0%	20.0%	35.0%	88.1
	消化器内科	40人	2.5%	0.0%	12.5%	35.0%	37.5%	12.5%	85.8
	糖尿病・内分泌内科	1人	0.0%	0.0%	0.0%	0.0%	100.0%	0.0%	90.0
	腎臓内科	9人	0.0%	11.1%	22.2%	22.2%	33.3%	11.1%	82.2
	小児科	29人	6.9%	0.0%	0.0%	27.6%	55.2%	10.3%	85.7
	外科・乳腺外科	54人	1.9%	3.7%	5.6%	22.2%	48.1%	18.5%	86.9
	形成外科	5人	0.0%	0.0%	0.0%	40.0%	20.0%	40.0%	89.6
	脳神経外科	23人	0.0%	0.0%	13.0%	30.4%	34.8%	21.7%	87.4
	整形外科	33人	0.0%	3.0%	12.1%	18.2%	39.4%	27.3%	89.0
	心臓血管外科	7人	0.0%	0.0%	0.0%	14.3%	71.4%	14.3%	91.1
	呼吸器外科	4人	0.0%	0.0%	0.0%	25.0%	75.0%	0.0%	87.5
	皮膚科	5人	20.0%	0.0%	0.0%	20.0%	60.0%	0.0%	81.0
	耳鼻咽喉科	12人	0.0%	0.0%	16.7%	25.0%	16.7%	41.7%	89.7
	泌尿器科	29人	0.0%	3.4%	0.0%	51.7%	27.6%	17.2%	86.9
	眼科	4人	0.0%	0.0%	0.0%	25.0%	75.0%	0.0%	88.8
	産婦人科	55人	0.0%	0.0%	7.3%	18.2%	38.2%	36.4%	90.8
	歯科口腔外科	17人	0.0%	0.0%	5.9%	11.8%	47.1%	35.3%	91.8
	その他・不明	24人	0.0%	4.2%	8.3%	20.8%	29.2%	37.5%	89.5

紹介・推薦意向

有効回答者数	是非したい	まあしたい	あまりいたくない	全くしたくない
458人	49.3%	45.9%	4.8%	0.0%

230人	46.1%	49.6%	4.3%	0.0%
224人	53.6%	41.5%	4.9%	0.0%

31人	51.6%	45.2%	3.2%	0.0%
9人	44.4%	55.6%	0.0%	0.0%
17人	47.1%	47.1%	5.9%	0.0%
38人	52.6%	44.7%	2.6%	0.0%
44人	54.5%	43.2%	2.3%	0.0%
56人	44.6%	46.4%	8.9%	0.0%
73人	46.6%	47.9%	5.5%	0.0%
118人	44.1%	50.8%	5.1%	0.0%
69人	62.3%	34.8%	2.9%	0.0%

1人	0.0%	100.0%	0.0%	0.0%
46人	43.5%	54.3%	2.2%	0.0%
7人	71.4%	14.3%	14.3%	0.0%
32人	31.3%	65.6%	3.1%	0.0%
20人	55.0%	40.0%	5.0%	0.0%
39人	41.0%	48.7%	10.3%	0.0%
1人	100.0%	0.0%	0.0%	0.0%
9人	66.7%	33.3%	0.0%	0.0%
29人	44.8%	51.7%	3.4%	0.0%
56人	51.8%	44.6%	3.6%	0.0%
5人	40.0%	60.0%	0.0%	0.0%
23人	47.8%	39.1%	13.0%	0.0%
29人	51.7%	48.3%	0.0%	0.0%
9人	44.4%	55.6%	0.0%	0.0%
4人	75.0%	25.0%	0.0%	0.0%
5人	20.0%	60.0%	20.0%	0.0%
10人	60.0%	40.0%	0.0%	0.0%
31人	48.4%	41.9%	9.7%	0.0%
4人	25.0%	75.0%	0.0%	0.0%
56人	57.1%	41.1%	1.8%	0.0%
17人	70.6%	29.4%	0.0%	0.0%
25人	52.0%	36.0%	12.0%	0.0%