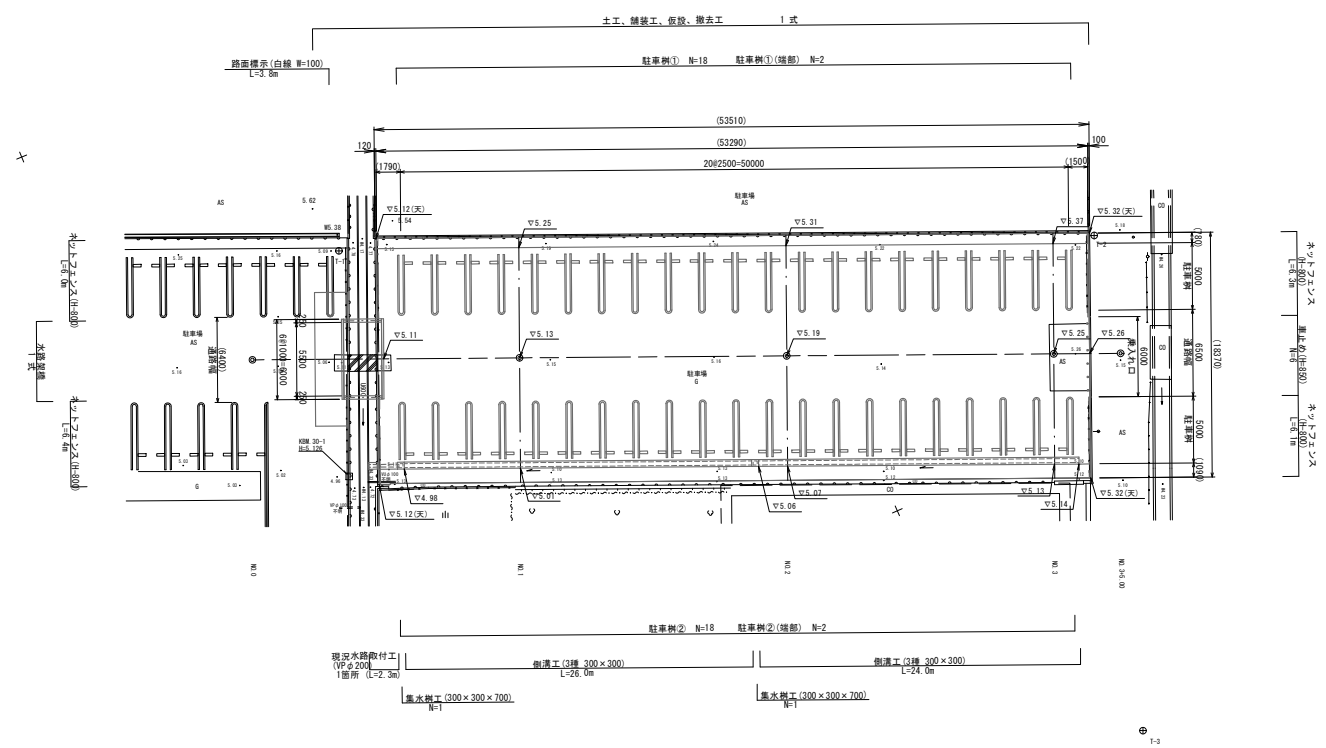


# 計画平面図

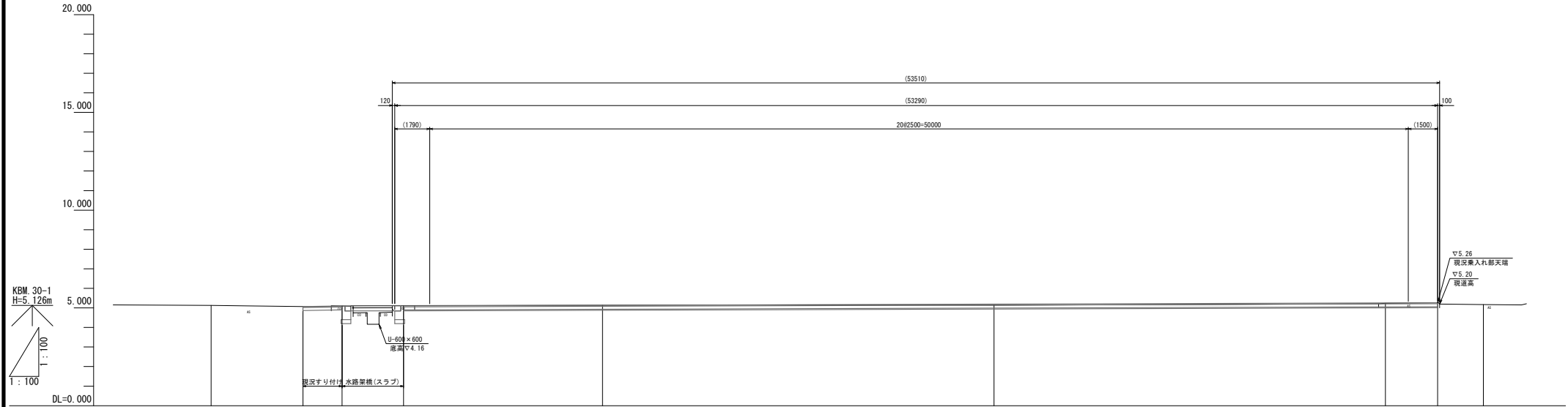
S=1:200



工事名	市立四日市病院 院外北駐車場拡張整備工事		
図面名	計画平面図		
年月日	平成30年10月		
尺度	1:200	図面番号	1
会社名			
事務所名	四日市市 市立四日市病院施設課		

# 計画縦断面図

S=1:100



勾配	5.06 i=2.00% L=2.00m		LEVEL L=3.14m 5.10		i=0.30% L=52.84m		5.26	
盛土	0.00	0.00	0.00	0.01	0.05	0.00	0.00	0.00
切土	0.00	0.00	0.02	0.01	0.00	0.00	0.00	0.00
計画高	5.06	5.10	5.10	5.13	5.19	5.25	5.26	5.17
地盤高	5.13	5.06	5.10	5.12	5.14	5.24	5.26	5.17
追加距離	0.000			20.000	40.000	60.000	65.000	65.000
単距離	0.000			20.000	20.000	20.000	5.000	5.000
測点	NO.0	+4.69	+6.69	+9.83	NO.1	NO.2	NO.3	+2.67 NO.3+5.00 NO.4
平面線形図	L=65.000 R=∞							

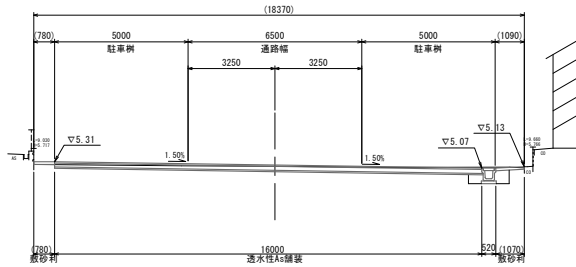
工事名	市立四日市病院 院外北駐車場拡張整備工事		
図面名	計画縦断面図		
年月日	平成30年10月		
尺度	1:100	図面番号	2
会社名			
事務所名	四日市市 市立四日市病院施設課		

# 横断図

S=1:100

## NO. 2

GH=5.14  
FH= 5.19



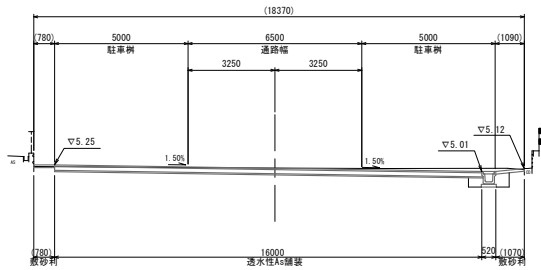
機械掘削	3.4	m <sup>2</sup>
盛土	0.1	m <sup>2</sup>

作業土工	L	R
床掘	- m <sup>2</sup>	0.7 m <sup>2</sup>
埋戻	- m <sup>2</sup>	0.4 m <sup>2</sup>

DL=0.000

## NO. 1

GH=5.14  
FH= 5.13



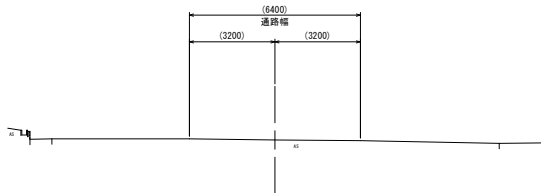
機械掘削	4.5	m <sup>2</sup>
盛土	-	m <sup>2</sup>

作業土工	L	R
床掘	- m <sup>2</sup>	0.7 m <sup>2</sup>
埋戻	- m <sup>2</sup>	0.4 m <sup>2</sup>

DL=0.000

## NO. 0

GH=5.13  
FH=



機械掘削	-	m <sup>2</sup>
盛土	-	m <sup>2</sup>

作業土工	L	R
床掘	- m <sup>2</sup>	- m <sup>2</sup>
埋戻	- m <sup>2</sup>	- m <sup>2</sup>

DL=0.000

## NO. 3+5.00

GH=5.17  
FH=



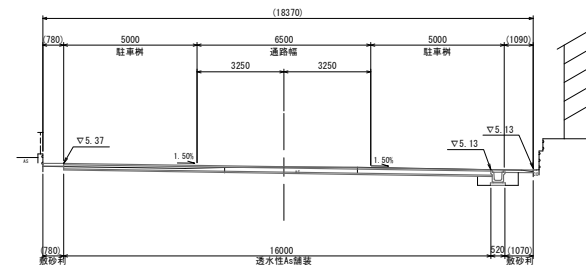
機械掘削	-	m <sup>2</sup>
盛土	-	m <sup>2</sup>

作業土工	L	R
床掘	- m <sup>2</sup>	- m <sup>2</sup>
埋戻	- m <sup>2</sup>	- m <sup>2</sup>

DL=0.000

## NO. 3

GH=5.24  
FH= 5.25



機械掘削	3.5	m <sup>2</sup>
盛土	0.1	m <sup>2</sup>

作業土工	L	R
床掘	- m <sup>2</sup>	0.7 m <sup>2</sup>
埋戻	- m <sup>2</sup>	0.4 m <sup>2</sup>

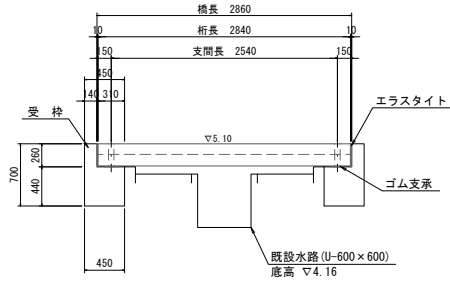
DL=0.000

工事名	市立四日市病院 院外北駐車場拡張整備工事		
図面名	横断図		
年月日	平成30年10月		
尺度	1:100	図面番号	3
会社名			
事務所名	四日市市 市立四日市病院施設課		

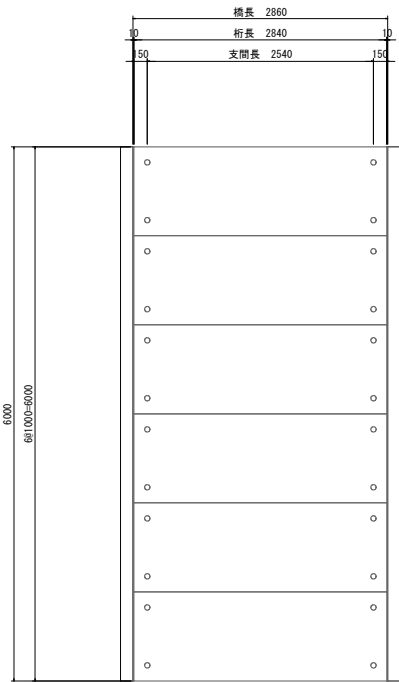
# 水路架橋詳細図(1)

(スラブ一般図)

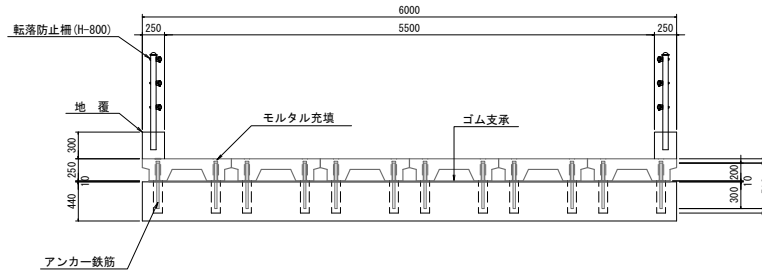
側面図 S=1:30



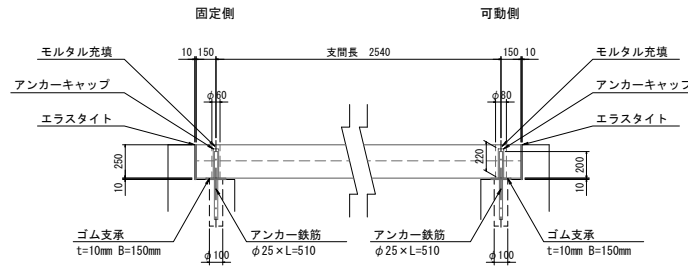
平面図 S=1:30



断面図 S=1:30

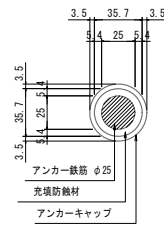


側面図 S=1:20

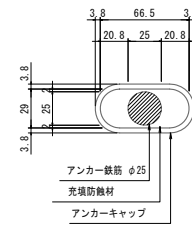


アンカーキャップ詳細図

固定側



可動側



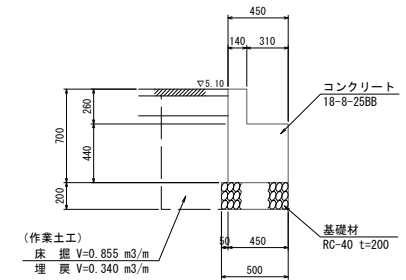
## 設計条件

スラブ		H250 × B1000 × L2840	
項目	単位	数値	
設計活荷重		T-10	
単位体積重量	鉄筋コンクリート	kN/m <sup>3</sup>	24.5
	舗装	kN/m <sup>2</sup>	—
コンクリート設計基準強度		N/mm <sup>2</sup>	40
許容曲げ圧縮応力度		N/mm <sup>2</sup>	14
許容せん断応力度(スラブ)		N/mm <sup>2</sup>	1.1
許容せん断応力度(梁)		N/mm <sup>2</sup>	0.55
鉄筋許容引張応力度(SD295A)		N/mm <sup>2</sup>	180

## スラブ 数量表

種別	単位	規格	全数量	1式	摘要
スラブ	本	H250 × B1000 × L2840	6	1.258 t/本	
間詰モルタル	m <sup>2</sup>	無収縮モルタル			
ゴム支承	m <sup>2</sup>	t=10mm, B=150mm	1.8		
アンカー鉄筋	本	φ25 × 510	24		
アンカーキャップ	本	50A × 220	12		
		32A × 220	12		
充填防蝕剤	kg				
アンカー孔モルタル	m <sup>2</sup>	無収縮モルタル			受枠部含む
エラストイト	m <sup>2</sup>	t=10mm	3.1		

受枠詳細図 S=1:20



## 受枠 数量表

名称	規格	単位	数量
コンクリート	18-8-25BB	m <sup>3</sup>	2.8
同上型枠		m <sup>2</sup>	12.5
基礎材	RC-40 t=200	m <sup>2</sup>	6.0
(作業土工)			
床掘		m <sup>3</sup>	10
埋戻		m <sup>3</sup>	4

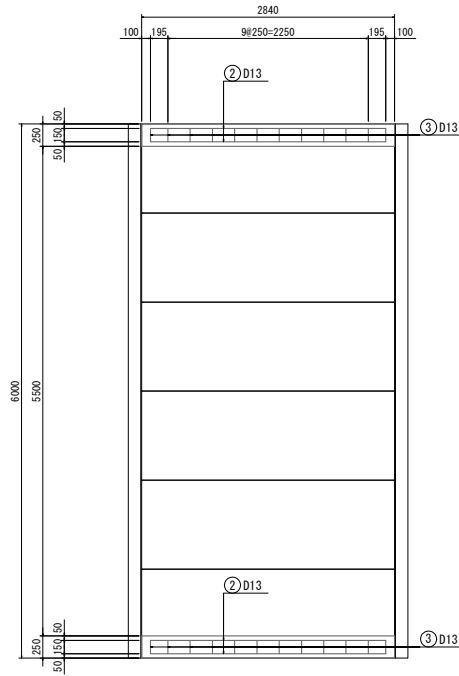
※ 二次製品の寸法は参考値とする。  
※ 二次製品については、相当品とする。

工事名	市立四日市病院 院外北駐車場拡張整備工事		
図面名	水路架橋詳細図(1)		
年月日	平成30年10月		
尺度	図示	図面番号	4
会社名			
事務所名	四日市市 市立四日市病院施設課		

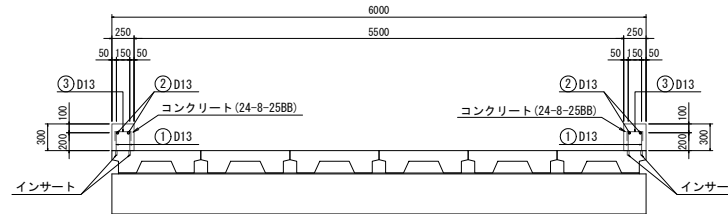
# 水路架橋詳細図(2)

(地覆詳細図)

平面図 S=1:30



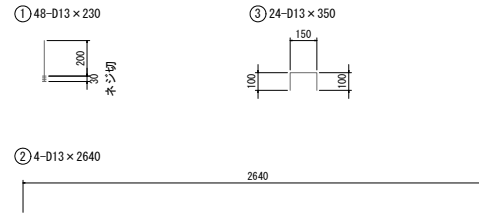
断面図 S=1:30



地覆 数量表

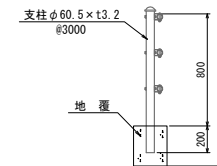
名称	規格	単位	数量
コンクリート	24-8-25BB	m <sup>3</sup>	0.4
同上型枠		m <sup>2</sup>	3.7
鉄筋	SD345	kg	29.7
インサート	M12	個	48
転落防止柵	H-800 連続基礎タイプ	m	5.6

鉄筋加工図

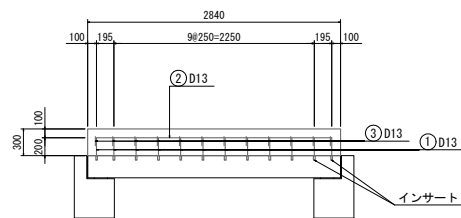


転落防止柵詳細図 S=1:20

(H-800 連続基礎タイプ)



側面図 S=1:30



鉄筋表

番号	径	単位質量 (kg/m)	長さ (mm)	1本当り質量 (kg)	本数	質量
①	D13	0.995	230	0.229	48	10.9
②	D13	0.995	2640	2.627	4	10.5
③	D13	0.995	350	0.348	24	8.3
合計						29.7 kg

転落防止柵 数量表

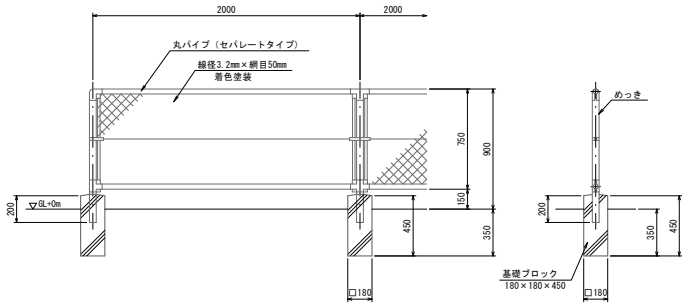
名称	規格	単位	数量
転落防止柵	H-800 連続基礎タイプ	m	10.0

※ 二次製品の寸法は参考値とする。  
※ 二次製品については、相当品とする。

工事名	市立四日市病院 院外北駐車場拡張整備工事		
図面名	水路架橋詳細図(2)		
年月日	平成30年10月		
尺度	図示	図面番号	5
会社名			
事務所名	四日市市 市立四日市病院施設課		

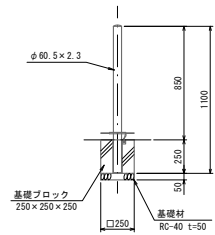
# 各種構造図

ネットフェンス S=1:20  
(H-800)



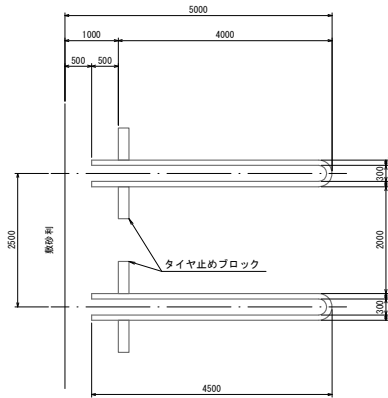
名称	規格	単位	数量	摘要
ネットフェンス	H-800	m	10.0	
基礎ブロック	180×180×450	個	5	

車止め (H=850) ピラー型  
取外し式 (蓋・錠付き)

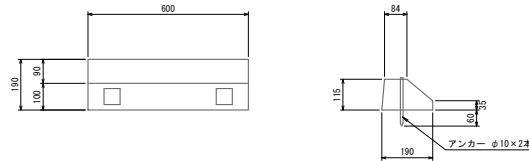


名称	規格	単位	数量	摘要
車止め	H=850 φ60.5	本	10	
基礎ブロック	250×250×250	個	10	
基礎材	RC-40 t=50	m <sup>2</sup>	0.6	

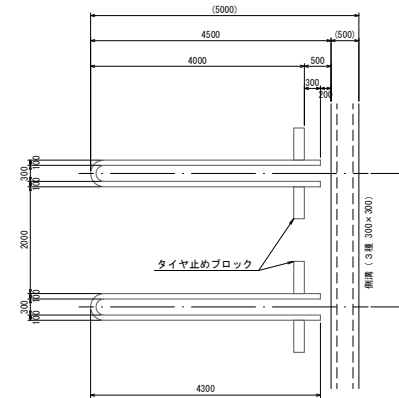
駐車樹工 S=1:50  
(駐車樹①)



タイヤ止めブロック S=1:10  
(アンカー打込み式)



(駐車樹②)



名称	規格	単位	数量	摘要
白線	白、実線、W=10cm	m	91.3	(溶融式)
タイヤ止めブロック	アンカー打込み式	個	20	

名称	規格	単位	数量	摘要
白線	白、実線、W=10cm	m	137.0	(溶融式)
タイヤ止めブロック	アンカー打込み式	個	20	

名称	規格	単位	数量	摘要
白線	白、実線、W=10cm	m	87.3	(溶融式)
タイヤ止めブロック	アンカー打込み式	個	20	

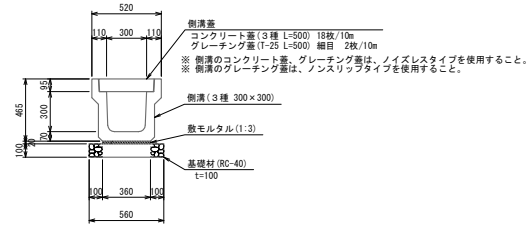
名称	規格	単位	数量	摘要
白線	白、実線、W=10cm	m	131.0	(溶融式)
タイヤ止めブロック	アンカー打込み式	個	20	

※ 二次製品の寸法は参考値とする。  
※ 二次製品については、相当品とする。

工事名	市立四日市病院 院外北駐車場拡張整備工事		
図面名	各種構造図		
年月日	平成30年10月		
尺度	図示	図面番号	6
会社名			
事務所名	四日市市 市立四日市病院施設課		

# 排水工構造図

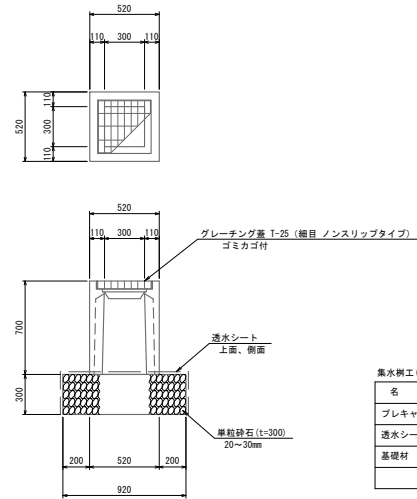
## 側溝工 S=1:20



側溝工 (3種 300×300) 数量表 10m当り

名称	規格	単位	数量	摘要
側溝	3種 300×300	本	5.0	
基礎材	RC-40 t=100	m <sup>2</sup>	5.6	
コンクリート蓋	3種 L=500	枚	18	
グレーチング蓋	T-25 L=500 細目	枚	2	

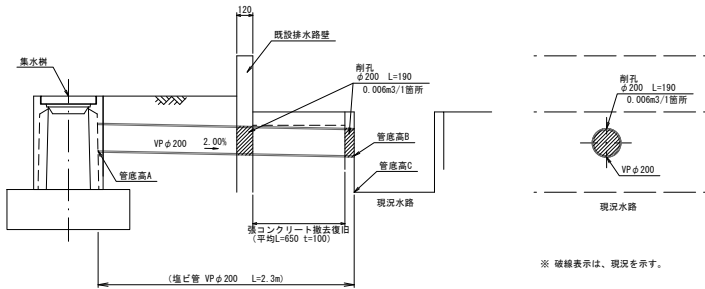
## 集水樹工 S=1:20



集水樹工 (300×300×700) 数量表 10箇所当り

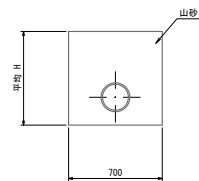
名称	規格	単位	数量	摘要
プレキャスト樹	300×300×700	基	10	PU樹相当品
透水シート	1:3	m <sup>2</sup>	19.5	
基礎材	単粒砕石 20~30mm	m <sup>2</sup>	8.5	t=300

## 現況水路取付工 S=1:20



名称	管底高A	管底高B	管底高C	摘要
現況水路取付工	4.45	(4.40)	4.14	(数値は参考値とする)

## 取付管 (VP φ200) S=1:20



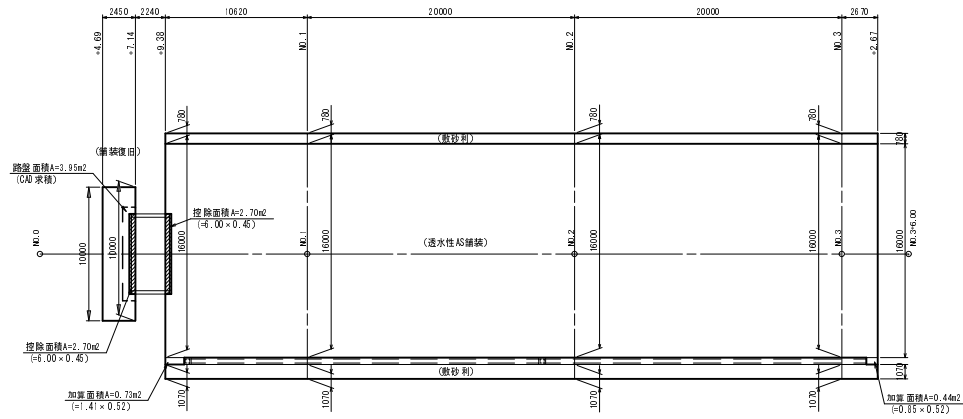
掘削深	現況水路取付工
平均 H (mm)	500

※ 二次製品の寸法は参考値とする。  
※ 二次製品については、相当品とする。

工事名	市立四日市病院 院外北駐車場拡張整備工事		
図面名	排水工構造図		
年月日	平成30年10月		
尺度	図示	図番番号	7
会社名			
事務所名	四日市市 市立四日市病院施設課		

# 舗装展開図

舗装展開図 S=1:200

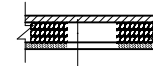


舗装工 面積表

名称	規格	単位	数量	摘要
透水性アスファルト舗装		m <sup>2</sup>	851	
敷砂利		m <sup>2</sup>	96	
舗装復旧	表層	m <sup>2</sup>	22	
舗装復旧	路盤	m <sup>2</sup>	4	

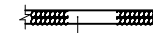
舗装構成図 S=1:20

(透水性アスファルト舗装)



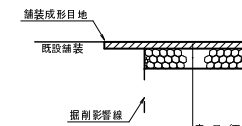
表層 (透水性舗装用アスコン 改良Ⅱ型 (1)) 設計密度2.00t/m<sup>3</sup> t=50  
 路盤 (再生砕石 RC-40) t=50  
 フィルター層 (砂) t=50  
 ※ プライムコートは行わない。

(敷砂利)



敷砂利 (再生砕石 RC-40) t=100

(舗装復旧)



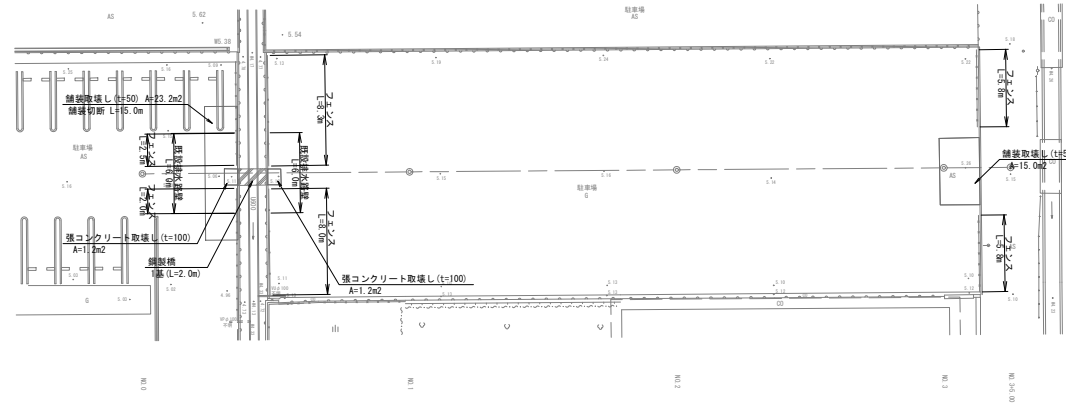
表層 (再生密粒度アスコン(1)) 設計密度2.35t/m<sup>3</sup> t=50  
 アスファルト乳剤 (PK-2)  
 路盤 (再生砕石 RC-40) t=50  
 ※ 表層のみの箇所については不陸整正を計上する。

工事名	市立四日市病院 院外北駐車場拡張舗装工事		
図面名	舗装展開図		
年月日	平成30年10月		
尺度	図示	図面番号	8
会社名			
事務所名	四日市市 市立四日市病院施設課		



# 撤去工平面図

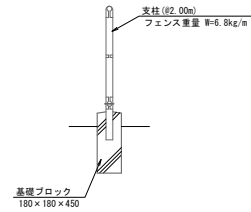
S=1:200



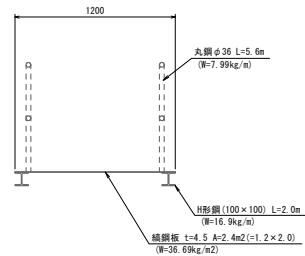
## 構造物断面図

S=1:20

(フェンス)

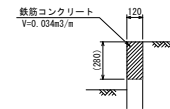


(鋼製橋)



(既設排水路壁)

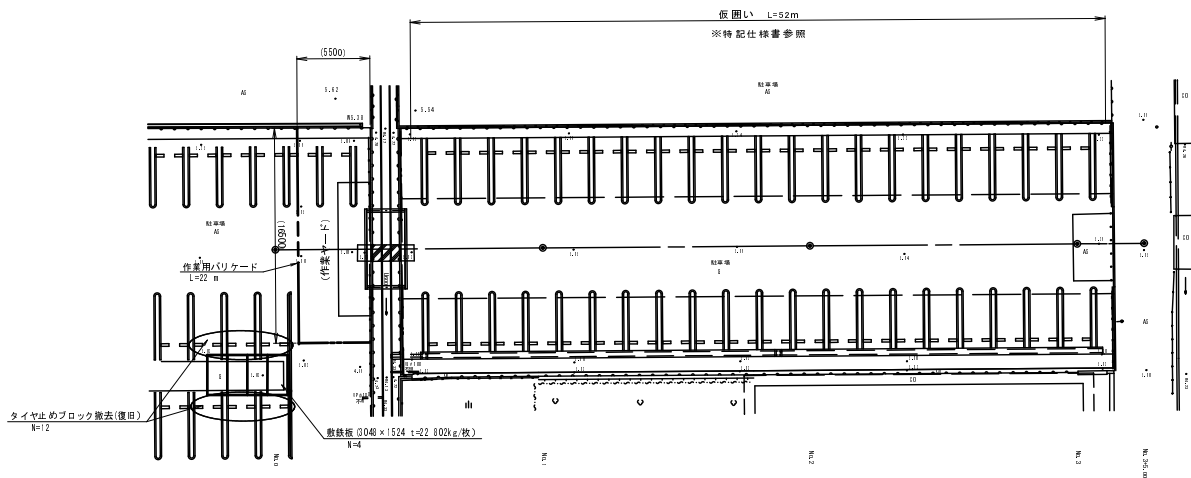
※ 水路架橋設置箇所



工事名	市立四日市病院 院外北駐車場拡張整備工事		
図面名	撤去工平面図		
年月日	平成30年10月		
尺度	1:200	図面番号	9
会社名			
事務所名	四日市市 市立四日市病院施設課		

# 仮設工平面図

S=1:200



工事名	市立四日市病院 院外北駐車場拡張工		
図面名	仮設工平面図		
年月日	平成30年10月		
尺度	1:200	図面番号	10
会社名			
事務所名	四日市市 市立四日市病院施設課		