

# あさけプラザ通信

平成 26 年 7 月 1 日 第 3 5 6 号  
発行 四日市地域総合会館あさけプラザ  
四日市市下之宮町 2 9 6 - 1  
TEL(059)363 - 0123 FAX(059)363 - 0129  
<http://www.city.yokkaichi.mie.jp/asakeplaza/>

祝★開館30周年!!

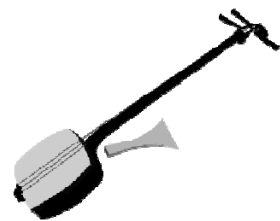
第29回

## 中庭コンサート

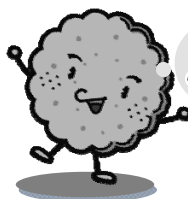
このコンサートは、アマチュア演奏家による屋外でのコンサートです。

昨年たくさんの皆様に足を運んでいただきました。今年も5月から10月まで6回の公演を企画しております。皆様のお越しをお待ちしております。

日 時	7月10日(木)	午後6時30分 ~ 午後7時15分
会 場	あさけプラザ中庭	(雨天時: 1Fロビー)
出 演 者	民謡サークル「雅会」、「藤寿栄会」、「ぎゆう会」	
内 容	日本民謡の夕べ ~皆で唄おう日本の民謡~	
演奏曲目	『郡上節』、『さんさ時雨』、『広島木やり音頭』ほか	
入 場 料	無料 (全席自由)	



## 夏休み親子料理教室 (お菓子づくり)



日 時	7月27日(日)	午前10時30分 ~ 午後1時
会 場	あさけプラザ(2F)料理室	
講 師	柵山 咲子さん	
対 象 者	市内または三重郡にお住まいの小学生とその保護者 (安全確保のため未就学児の料理室への出入りをご遠慮ください)	
定 員	12組24名	
参 加 費	1組700円(2人分・必ず保護者1人とこども1人)	
申 込 み 問 合 せ 先	6月29日(日)午前9時以降に参加費を添えて、あさけプラザ窓口へ あさけプラザ Tel 363-0123	

# ★ ねじ ★ ロボット工作教室 ★

日時	7月29日(火) ①午前10時～12時 ②午後1時30分～3時30分
会場	あさけプラザ(2F) 第1～3会議室
講師	(株)ロボネット
対象者	市内または三重郡にお住まいの小学生(保護者同伴) ① 1～3年生 ② 4～6年生
内容	① おしゃべり貯金箱 お金を入れると貯金箱がおしゃべりするよ! ② ワイルドミニ四駆 完成したらみんなでレースを楽しみましょう!
定員	各20名(先着順)
参加費	① 800円 ② 1,000円(材料費含む)
申込み	7月1日(火) 午前10時以降に参加費を添えて、あさけプラザ図書館 カウンターへ
問合せ先	あさけプラザ図書館 Tel 363-0102



## 夏休みエコ工作講座



# 「とびだせロケット！」

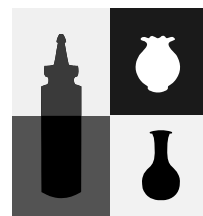
日時	8月20日(水) 午後2時～4時
会場	あさけプラザ(2F) 第1～3会議室
講師	環境学習センター職員/よっかいち環境クラブ所属講師
対象者	市内または三重郡にお住まいの小学生1人とその保護者1人(2人1組)
内容	ペットボトルなどを利用したロケット、ロケット発射台を作ります
定員	15組30名(先着順)
参加費	1組200円
持ち物	ペットボトル(500ml、丸型)
申込み	7月23日(水) 午前10時以降にあさけプラザ図書館カウンターへ
問合せ先	あさけプラザ図書館 Tel 363-0102

## あさけプラザ文化団体

# 『あさけ陶芸クラブ』 作品展

あさけプラザ開館30周年を記念し、4月1日～平成27年3月31日(10、11月除く)までの期間、あさけプラザ文化団体展示部門の7団体の作品展を開催します。各団体の展示期間は、随時お知らせしていきますので、皆様ぜひご観賞ください。

展示団体名	あさけプラザ文化団体展示部門 『あさけ陶芸クラブ』
展示期間	7月1日(火)～7月30日(水)
展示場所	あさけプラザ(1F) 展示コーナー(正面玄関入って右側)





あさけプラザ文化団体 **だより**

asapla.jp

TEL 090-8079-2241(事務局・松永)  
E-mail zim@asapla.jp

## 【サークル紹介】

# 長の字音楽倶楽部

「珈琲倶楽部長の字」は、東日野町の小高い場所にあり、市より文化の駅及び三重県のまちかど博物館に指定されています。マスター（元映画技師）が映画音楽からクラシックまで幅広く「音楽大好き人」を募り、『昼下がりの長の字クラブ』の名前で、第1・第3木曜日に開催しています。一度お越し下さい。



ライブ 第1・第3木曜日 (PM 3時～4時)

作品展示 1カ月単位で展示

(カルチャーとアート品)

TEL 059-322-3651



# わかな会

この会は新舞踊、古典舞踊などをお稽古しています。行事としては、あさけ文化祭（春秋）独自の発表会、他団体への友情出演などで交流を深めています。時折は、舞踊譜にちなんだ、古都京都に足を運び「哲学の道」や「八坂の石畳」などリュックを背負ってウォーキングで汗を流します。足腰を鍛えて愛する踊りがずっと続けられることが私たちの願いであり、喜びです。



稽古日 月曜日 月4回

場所 中部地区市民センター

四日市市文化会館

講師 大河寛紫

TEL 059-355-0782



# 7月の催物ご案内



## 《 図書館 》

日	曜	催物	開始	終了	場所	連絡先	入場方法
5	土	紙芝居	15:00	15:30	図書館	363-0102	無料
19	土	夏のおはなし会	15:00	16:00	第2集会室	363-0102	無料

## 《 体育館 》

日	曜	催物	開始	終了	主催者	連絡先	入場方法
5	土	一般公開 (卓球・バドミントン)	9:30 13:00	12:00 16:30	あさけプラザ	363-0123	有料
6	日	ふれあいスポーツフェスティバル	8:30	12:00	大矢知地区スポーツ委員会	365-8085	関係者
12	土	一般公開 (卓球・バドミントン)	9:30 13:00	12:00 16:30	あさけプラザ	363-0123	有料
13	日	大矢知地区球技大会	8:30	16:30	大矢知地区 子供会育成者連絡協議会	364-0609	関係者
19	土	一般公開 (卓球・バドミントン)	9:30 13:00	12:00 16:30	あさけプラザ	363-0123	有料
26	土	一般公開 (卓球・バドミントン)	9:30	12:00	あさけプラザ	363-0123	有料

## 《 ホール 》

日	曜	催物	開演	終演	主催者	連絡先	入場方法
5	土	第22回 サマーナイト・コンサート	18:30	20:30	あさけプラザ	363-0123	有料
6	日	第1回 在宅フェア 「おうちでさようなら」	13:00	16:00	あした葉	090-8325-8816	有料
13	日	第18回 夏の日コンサート	14:00	16:00	コーラスまゆ	337-0335	有料
20	日	カラオケ大会	9:00	—	鯖戸 一真	090-8136-8978	無料
27	日	ピアノ発表会	13:00	17:00	南川 多恵子	334-3875	無料

※ 催し物の予定は主催者の申請どおり作成しております。予定が変更になる場合もあります。

詳細は、主催者へお問い合わせ下さい。

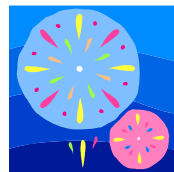
## ◆ 7月高齢者講座(健康体操) ◆

日 時 7月16日(水) 午後1時30分～3時  
 会場 あさけプラザ(1F)第2集会室  
 講師 藤井 信子さん(3B体操協会所属)  
 対象者 四日市市または三重郡にお住まいの60歳以上の人



### 全館のお休み

7日(月)・14日(月)  
22日(火)・28日(月)



### 風呂のお休み

3日(木)・10日(木)  
17日(木)・21日(月)  
24日(木)・31日(木)

毎月第3日曜日は「家庭の日」

家族のふれあいを深めましょう