



# あさけプラザ通信

平成25年1月1日 第338号  
発行 四日市地域総合会館あさけプラザ  
四日市市下之宮町296-1  
TEL(059)363-0123 FAX(059)363-0129  
<http://www.city.yokkaichi.mie.jp/asakeplaza/>



## あけましておめでとうございます



皆様には清々しい新年をお迎えのことと存じ、心よりお慶び申し上げます。  
旧年中は格別のご支援、ご指導をいただき、まことにありがとうございました。  
昭和59年8月の開館以来29年目を迎えたあさけプラザは、建物や設備の長期  
修繕計画に取り組み、昨年は体育館の内外装を一新いたしました。  
これからもエレベータの更新や本館のリニューアル工事を進め、皆様に快適・安  
全にご利用いただけますよう、職員一同さらに努力を重ねる所存でございます。

本年もたくさんの方々のご来館を、心よりお待ちしております。



平成25年(2013) 元旦



四日市地域総合会館 あさけプラザ

館長 川北 秀之

## 「三重おもいやり駐車場利用証制度」について

身体に障がいのある方や妊産婦の方などで、歩行が困難な方の外出を支援するため、「おもいやり駐車場(車いす使用者用駐車場等)」を利用できる方に利用証を交付する制度で、歩行が困難で、身体障がい、知的障がい、精神障がいのある方や、要介護高齢者等、難病患者、妊産婦、けが人等の方が利用証交付対象者です。

当館にも3台「おもいやり駐車区画」を設けましたので、利用証を持っている車を優先的に駐車していただきます。

また、交付対象者で利用証のない方は、四日市市役所(障害福祉課)、県庁(健康福祉総務課)、県北勢福祉事務所等へ申請してください。

なお、身体障がい者等で、利用証のない方は事務所までご連絡下さい。



おもいやり駐車場

# 体育館の使用について

体育館天井改修工事中は、皆さまに大変ご不便をおかけしましたが、ご理解・ご協力を賜り無事完了することができました。

体育館の吊り天井を撤去しネットを張り安全・安心して利用でき、バスケットコートは新公式仕様でラインを引きました。内装は床面がウレタン樹脂、壁面がE P - G 塗装仕上げで、外装も屋根・壁面とも一新しました。

新春よりご利用いただけますが、次の点に注意してください。

1. バスケット、バレーボール、バドミントンの支柱を床面に強く当てないで下さい。
2. 使用後は必ずモップ掛けを行い、ゴミ・ホコリ等はゴミ箱に入れて下さい。



体育館内部

**※エレベータ更新工事を2月始めから3月中旬にかけて行いますので、2階から4階ご利用の方はご協力をお願いします。**

## エアロビクス

日 時	2月6日・13日・20日・27日(全4回) いずれも水曜日 午後1時～2時30分
会 場	あさけプラザ(1F)体育館
講 師	伊藤 爾己枝さん
対 象 者	四日市市または三重郡にお住まいの20歳以上の人
定 員	30人(先着順)
参加費	1,000円
持ち物	大きめのバスタオル・トレーニングシューズ(上履き)・水分補給のための飲み物
申し込み	1月9日(水)午前9時以降に参加費を添えて、あさけプラザ窓口へ
問合せ先	あさけプラザ TEL 363-0123



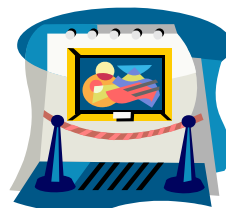
### 郷土作家コーナー

## もり しげき 森 重樹 洋画作品展

展示期間 1月4日(金)～3月31日(日)  
展示場所 あさけプラザ展示コーナー(1F)

### 森 重樹さんプロフィール

2012年1月にカフェギャラリーNAKA、5月にギャラリー慧にて個展開催。  
現在、三重県洋画協会理事、日本美術家連盟会員。





## 【サークル紹介】

# 《<sup>ふじもと</sup>民謡 <sup>ふじすえ</sup>藤本流 藤寿栄会》

本会は昭和59年からはじめ、現在に至っています。藤本流民謡、三味線教室とし発足しています。あさけプラザ文化団体をはじめ、四日市、桑名の文化団体で活躍の場をいただくなど、ボランティアにも参加したりしています。

節目の発表会も行っています。新年会、ゆかた会は毎年親睦を兼ねておさらい会としています。

ご参加くださる方募集します。

お稽古 月3回  
教室 あかつき台、桑名、四日市、大安  
会主 藤本 <sup>ひですえ</sup>秀寿栄  
連絡先 059-338-7735



# 《<sup>ふじま</sup>藤間流 <sup>かえで</sup>楓会》

平成8年、会主藤間啓楓の元、踊りが大好きな人達が集まって「楓会」が発足しました。以後、新しい仲間も増え楽しくお稽古を続けております。

長唄、清元等の古典舞踊を中心に、端唄、小唄を楽しんだり、現代の歌謡曲に、会主が振り付けて踊る事も出来ます。個人稽古か、グループ稽古かも選ぶ事が出来ます。

日本舞踊は古典文学の素養も身につけ、何よりも女らしい所作を身につける事が出来ます。

お若い方から年配の方までみんなが楽しめる踊りを一緒に始めてみませんか。

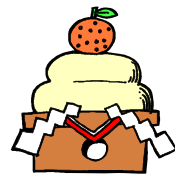
お待ちしております。

お稽古日 ご相談に応じます。  
稽古場 笹川教室  
TEL: 090-1982-9054  
富田教室  
TEL: 090-1313-9789





# 1月の催物ご案内



《 図書館 》

日	曜	催物	開始	終了	場所	連絡先	入場方法
5	土	紙芝居	15:00	15:30	図書館	363-0102	無料
19	土	おはなしよっといで	15:00	15:30	身体測定室(1F)	363-0102	無料

《 体育館 》

日	曜	催物	開始	終了	主催者	連絡先	入場方法
5	土	一般公開 (卓球・バドミントン)	9:30 13:00	12:00 16:30	あさけプラザ	363-0123	有料
12	土	一般公開 (卓球・バドミントン)	9:30 13:00	12:00 16:30	あさけプラザ	363-0123	有料
13	日	小学生バレーボール少年団リーグ戦	9:00	16:00	四日市バレーボール少年団育成者連絡協議会	331-5753	関係者
19	土	一般公開 (卓球・バドミントン)	9:30 13:00	12:00 16:30	あさけプラザ	363-0123	有料
26	土	一般公開 (卓球・バドミントン)	9:30 13:00	12:00 16:30	あさけプラザ	363-0123	有料
27	日	ファミリーバドミントン交流大会	9:30	16:00	四日市市スポーツ推進委員協議会	354-8429	関係者

《 ホール 》

日	曜	催物	開演	終演	主催者	連絡先	入場方法
6	日	北勢緩和ケアネットワーク 市民公開講座 いのちをつなぐバトンリレー 在宅ケア・ 看取りの現場から(フジジャーナリスト:國森 康弘)	14:00	16:00	北勢緩和ケアネットワーク	331-2000	無料
20	日	Detelina新体操クラブの発表会	13:30	15:30	Detelina新体操クラブ	080-3689-0224	関係者
26	土	生活発表会	9:00	12:00	ひばり保育園	365-3525	関係者
27	日	新春エム歌の集い	9:30	19:00	四日市サウンドエム	364-5645	無料

※ 催し物の予定は主催者の申請どおり作成しております。予定が変更になる場合もあります。詳細は、主催者へお問い合わせ下さい。

## ◆◆◆ 1月高齢者講座 (健康体操) ◆◆◆

日 時 1月16日(水) 午後1時30分 ~ 午後3時30分  
 会場 あさけプラザ(1F) 第2集会室  
 講師 藤井 信子さん(3B体操協会所属)  
 対象者 四日市市または三重郡にお住まいの60歳以上の人



### 【あさけプラザ休館日】

全館のお休み

1日(火) ~ 3日(木)  
7日(月)・15日(火)

風呂のお休み

4日(金)・10日(木)  
14日(月)・17日(木)

上記以外の図書館のお休み

4日(金)



毎月第3日曜日は「家庭の日」

家族のふれあいを深めましょう

