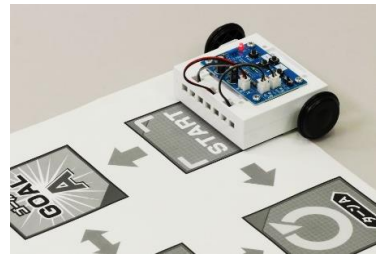


# 夏休み工作教室

日時：7月26日(水)①プログラミングでゲームを作ろう！Ⅰ 10:00～12:00  
②プログラミングロボット 13:30～15:30  
7月27日(木)③プログラミングでゲームを作ろう！Ⅱ 10:00～12:00  
④ミニ四駆工作 13:30～15:30  
※①③は同じ内容



場所：あさけプラザ2階 第4・5展示会議室

講師：(株)ロボネット 堀田 武志さん

対象：四日市市か三重郡に在住、または通学する小学生(1～3年生は原則保護者同伴)

定員：①②③各18人④16人(1～3年生は子ども1名と保護者1名で1組)

※応募多数の場合は抽選

参加費：①③:700円 ②④:1,700円(いずれも材料費およびテキスト代)

申込み：7月12日(水)(必着)までに、希望する講座名と番号、参加者全員の住所・名前

(ふりがな)・年齢(学校名・学年)、電話番号をEメール

(✉ asakeplaza@city.yokkaichi.mie.jp)で、あさけプラザへ

※ドメイン指定受信設定等をされている方は、「@city.yokkaichi.mie.jp」

からのメールを受信できるように設定をお願いします。

## あさけプラザ文化団体紹介

きんでんりゅう

### 琴伝流大正琴みさき会

大正琴の歴史はその名前の表すとおり、大正元年に名古屋の森田吾郎氏が、一般大衆が手軽に扱える楽器をとの思いから、一弦琴とタイプライターのキーボタンからヒントを得て発明したことに始まります。以来ギターやマンドリンなどと同じ弦楽器の一つとして、多くの人々に親しまれてきました。

ボタンを押さえてピックで弾くだけでメロディーが奏でられる大正琴は習得しやすい楽器です。ぜひ見学にいらしてください。

みさき会代表 杉野さおり 090-5862-0390



### あさけ陶芸クラブ

会員は9名でコロナに負けず、それぞれが思い思いの作陶造りに励んでいます。無形から有形のものを作り出す陶芸の魔力は、凄いものがあります。出来栄には一喜一憂しますが、これもまた陶芸の妙味でもありますかね！！

現在は、会員が少ない関係で午後の部のみ実施しています。

さあ、陶芸に興味のある方、ぜひ、教室(あさけプラザ陶芸室)を見に来て下さい。会員一同お待ち致しております。

●陶芸教室は、毎月第2、第4金曜日

◎ 午後の部 13:00～16:00

☎ 090-1564-4345(代表 人見まで)



そうが

### (一社)装賀きもの学院

いつも楽しくアサケプラザ春の文化祭に参加させて頂いております。

着物を着つけて飾り、小笠原礼法の折り方を展示しております。

久しぶりに皆が揃い雛飾りを折ることになり、頑張る様子です。

