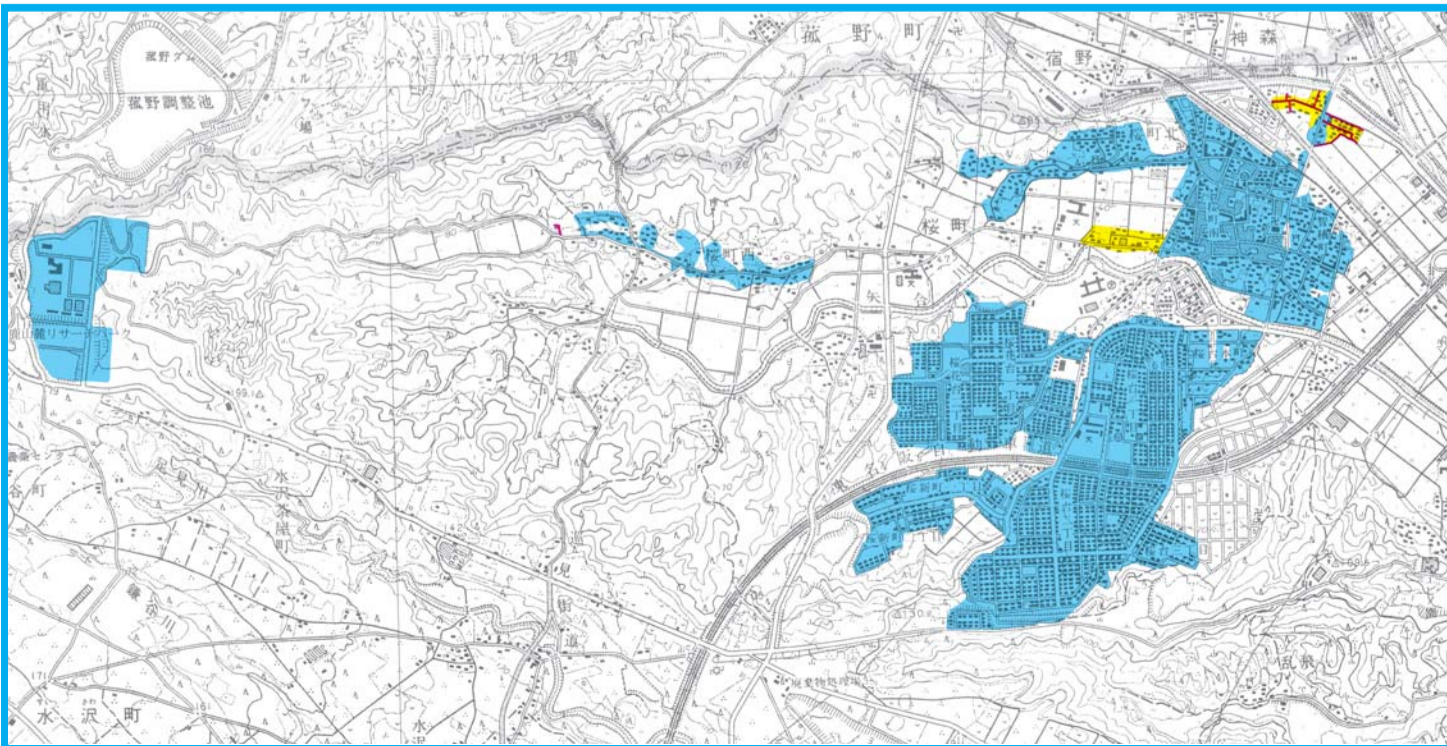


桜



## 下水道供用開始予定区域図 (平成22~23年度)

平成22年度の工事予定箇所、供用開始予定区域及び平成22年度までの供用開始区域を紹介し  
ます。




工事に関する事前の説明会は、該当する自治会ごとに行います。

なお、私道の公共下水道工事は、別途申請が必要です。

※お願い

平成22~23年度の工事予定箇所は、工事支障物件による工事不能や予算などによりやむを得ず工事が実施できない時又、新たに実施する場合があります。なお、本図は参考位置図であるため詳細については下水建設課までご確認ください。

### 凡 例

- |   |  |   |                       |
|---|--|---|-----------------------|
|  | H22年度工事予定箇所<br>(平成22~23年度にまたがる<br>工事を含む) |  | 既 供 用 区 域 (私道は除く)     |
|   |  |  | H23年度末供用開始予定区域(私道は除く) |