

生き物の
専門家と
一緒に歩く

自然観察会

身近に広がる生き物たちの
世界をのぞいてみませんか？


参加費
無料！

2/12 (日) 13時～15時	12/18 (日) 10時～12時	11/13 (日) 10時～12時	10/16 (日) 10時～12時	9/11 (日) 10時～12時	8/7 (日) 10時～12時	7/23 (土) 18時半～20時半	6/5 (日) 10時～12時	5/8 (日) 10時～12時	4/3 (日) 10時～12時
午後開催 いきものの冬越し スフィールドサイン、水生昆虫、地学	バードウォッチング ス海岸の鳥	紅葉の公園散歩 ス動植物の冬支度	いろいろドングリ ス公園林のドングリ、ひつつきむし	天然記念物 御池沼沢 ス湿地の植物、昆虫	川のいきものとりこ調査 ス魚、水生生物、川原の石、澁蕨群、植物、夏休み自由研究	セミの羽化ウォッチング 夕方から開催 ス夏休みの自由研究、天体	河口のいきものたち スカニ、海浜植物、漂着物	新緑の里山散策 ス里山の鳥、昆虫、植物	春の林縁・湿地の自然 スシテコアシ、春の動植物、地学
集合 体育館下	集合 楠中央緑地公園 駐車場	集合 垂坂公園 北側駐車場横 エントランス広場	集合 南部丘陵公園 小動物園北側広場	集合 大池中学校 駐車場	集合 イオン尾平店南側 駐車場 スターバックス裏側	集合 中央緑地公園 体育館西噴水前	集合 楠中央緑地公園 駐車場	集合 南部丘陵公園 小動物園北側広場	集合 川島地区 市民センター

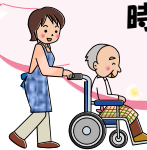
【※ 集合場所の詳細は裏面をご覧ください】

【備考】

- ・小雨決行。実施1時間前に大雨の場合は中止とします。中止の場合、当館のホームページでもご案内いたします。
<http://www.city.yokkaichi.mie.jp/yokkaichikougai-kankyomiraikan/>
- ・申し込み不要。当日、集合場所にお集まりください。
- ・歩きやすい靴、もしくは長靴でお越しください。
- ・白っぽい長袖・長ズボン、帽子のご着用をおすすめします。
- ・カバンは、リュックなど両手が使えるものをご用意ください。
- ・筆記用具、カメラ、ビニール袋、虫取り網、雨具、飲み物などをお持ちください。

 バリアフリーコースあり

5月、10月、11月に開催
車いすやベビーカーでも安心！
時間：10:00～11:00



主催：四日市公害と環境未来館（観察会当日の開催確認は8:30から）

〒510-0075 四日市市安島1丁目3番16号

TEL：059-354-8430

FAX：059-354-8431

開館：火曜日～日曜日（9:30～17:00）

月曜休館（祝日の場合は翌日休館）

運営：四日市自然保護推進委員会

〔事務局

090-7038-3061

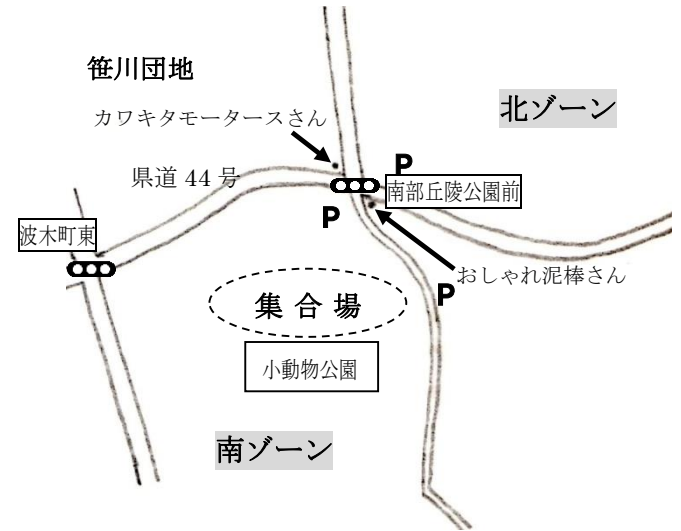
観察会当日のみ〕

集合場所のご案内 [地図はすべて上が北です]

楠中央緑地公園 駐車場



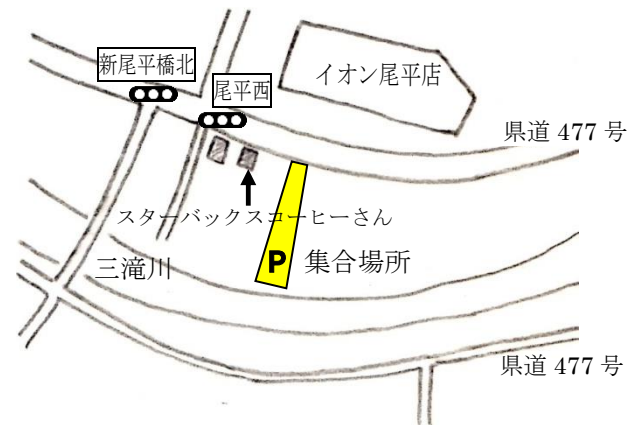
南部丘陵公園 南ゾーン 小動物園北側広場



垂坂・羽津山緑地 エントランス広場



イオン尾平店駐車場 (スターバックスコーヒー東側)



四日市自然保護推進委員会のHP

<http://www6.cty-net.ne.jp/~four-nature/>

今後は、集合場所の地図等が当会のウェブサイトでもご覧になれます。

少年自然の家 体育館下

