

予 防

# 一 目 統 計

平成29年度

広報活動		395件
広報催事に対する参加者数		33,098人
立入検査数		5,721件
建築同意数（消防通知は除く）		515件
防火対象物		13,295棟
		<small>注)H25年度から延べ面積150㎡以上の数</small>
中高層ビル	4階以上	1,490棟
危険物関係事務処理件数		3,558件
危険物施設数		3,962施設
火災予防条例に基づく届出件数		9,783件

## 広 報 活 動 状 況

(平成29年度)

種別	回数／人員	合計	消防本部	中署管内	北署管内		南署管内
					本署	朝川分署	
広報車等による宣伝活動	回数	31	0	15	5	5	6
防火講演会 座談会	回数	22	10	5	5	0	2
	人員	1,959	516	367	982	0	94
防火映画会	回数	60	0	19	24	5	12
	人員	5,458	0	1,780	2,077	479	1,122
自衛消防隊等訓練指導	回数	251	31	79	44	28	69
	人員	24,163	3,200	6,959	4,335	2,823	6,846
庁舎見学	回数	88	0	41	20	2	25
	人員	4,036	0	2,110	865	164	897
防火展	回数	26	4	10	5	4	3
	人員	11,582	497	5,300	913	1,572	3,300
防火教室	回数	43	0	17	10	3	13
	人員	3,074	0	1,217	772	294	791
防災教室	回数	27	0	10	7	2	8
	人員	3,025	0	1,019	905	308	793
地震体験車	回数	31	0	15	9	5	2
	人員	3,964	0	1,645	1,010	1,059	250
火災予防相談	回数	67	3	34	20	1	9
合計	回数	646	48	245	149	55	149
	人員	57,261	4,213	20,397	11,859	6,699	14,093

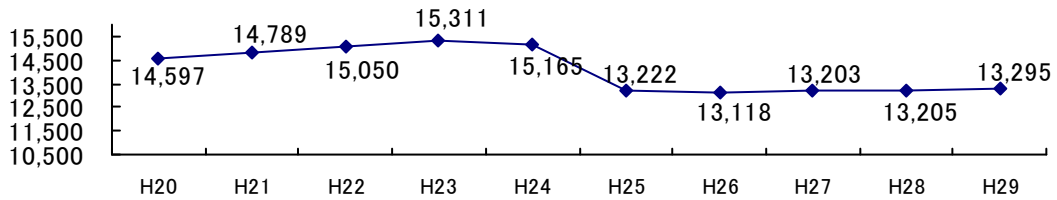
## 広 報 用 印 刷 物

(平成29年度)

種別	回数／部数	合計	消防本部	中署管内	北署管内		南署管内
					本署	朝川分署	
チラシ	部数	20,135	2,298	10,111	6,799	239	688
ポスター	部数	8,092	8,044	0	0	0	48
広報発行物	部数	923,555	906,809	10,050	6,696	0	0
その他広報用資材	部数	7,986	1,240	3,350	1,474	1,572	350
合計	部数	959,768	918,391	23,511	14,969	1,811	1,086

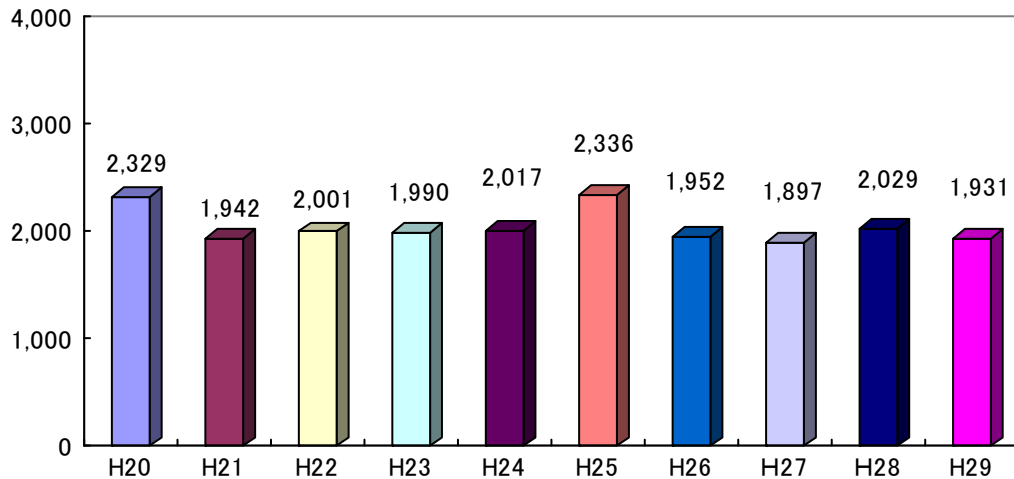
## 年別建築同意状況及び防火対象物の推移

### 防火対象物数



注)H25年度から延べ面積 150 m<sup>2</sup>以上の数

### 建築同意件数



### 建築同意件数

(平成 29 年度)

区分 項目	件 数	
	同 意	不同意
新 築	4 1 4	0
増 築	9 3	0
改 築	0	0
修 繕	1	0
用途変更	7	0
そ の 他	0	0
小 計	5 1 5	0
消防通知	1, 4 1 6	0
合 計	1, 9 3 1	0

### 消防用設備等届出状況

(平成 29 年度)

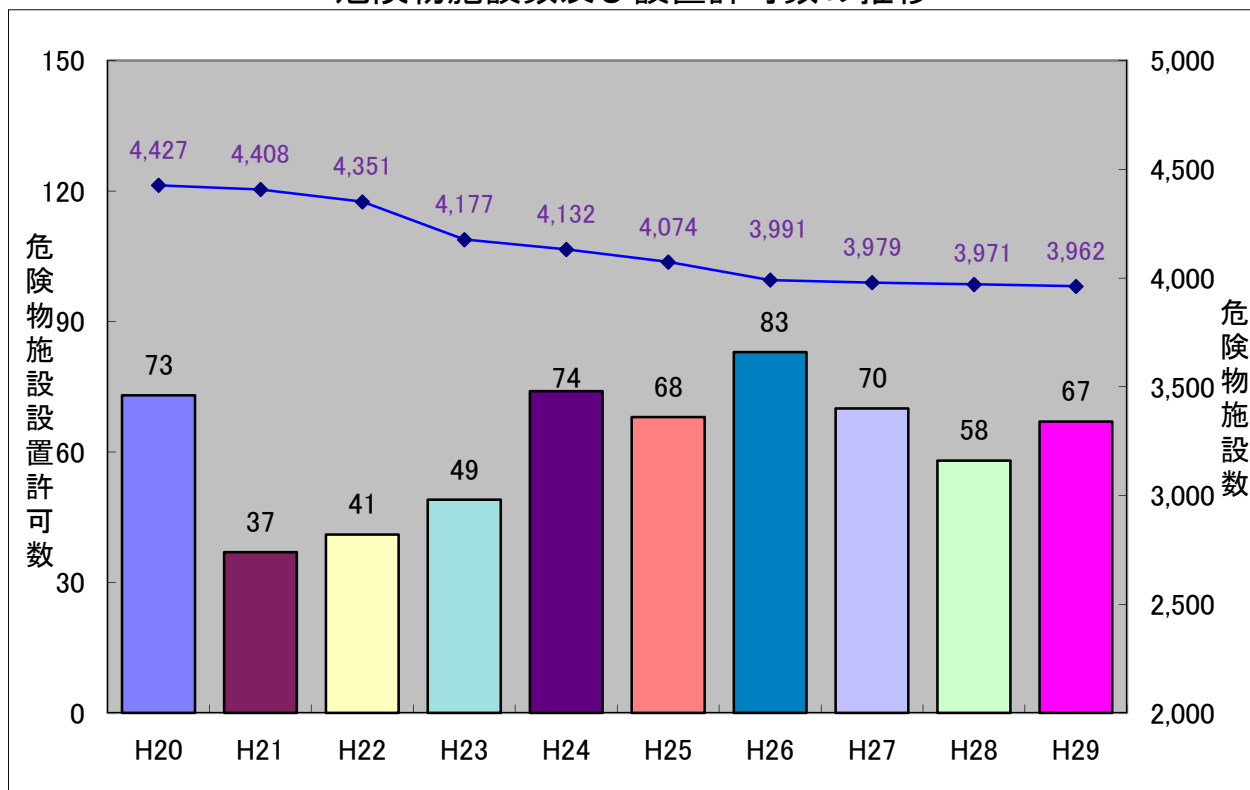
工事計画書	着工届出	設置届出
1 2 3 件	7 7 5 件	7 8 5 件

### 危険物仮貯蔵・仮取扱申請承認状況

(平成 29 年度)

署別 区分	合計	中署	北署	南署
仮 貯 蔵	2 0 0	6	1 9 1	3
仮 取 扱	2 9	1 8	5	6

## 危険物施設数及び設置許可数の推移



## 危険物関係事務処理状況

(平成29年度)

	許可		完成検査	
	設置	変更	設置	変更
製造所	3	164	0	168
屋内貯蔵所	7	15	5	17
屋外タンク貯蔵所	2	181	8	193
屋内タンク貯蔵所	4	2	4	3
地下タンク貯蔵所	3	5	2	4
簡易タンク貯蔵所	1	0	1	0
移動タンク貯蔵所	40	39	38	25
屋外貯蔵所	2	0	2	0
給油取扱所	0	23	1	29
販売取扱所	0	0	0	0
移送取扱所	0	38	0	46
一般取扱所	5	205	8	206
合計	67	672	69	691

完成検査前検査	115
水張検査	81
水圧検査	21
溶接部検査	13
基礎地盤検査	0
保安検査(定期・臨時)	6

予防規程認可	26
--------	----

仮使用	518
仮貯蔵・仮取扱	229

変更届出(軽微な変更工事等)	607
廃止届出	66
その他届出	492

## 火災予防条例に基づく届出事務処理状況

区分	署別	合計	本部	中署	西分署	中央分署	北署	朝川分署	南署	南部分署
防火対象物使用開始届		322	0	106	5	34	81	24	55	17
防火管理者選解任届		658	0	243	16	61	136	43	134	25
消防計画作成(変更)届		733	0	257	24	75	144	53	143	37
共同防火管理協議事項作成(変更)届		0	0	0	0	0	0	0	0	0
消火・避難訓練実施計画書		914	0	252	34	73	207	116	176	56
工事中の消防計画届		2	0	2	0	0	0	0	0	0
防火対象物定期点検報告		177	0	72	1	13	29	19	32	11
防火対象物点検報告特例認定申請		6	0	1	0	0	2	0	3	0
消防用設備等設置届		785	72	198	14	59	115	66	226	35
消防用設備等着工届		775	172	191	8	50	112	56	147	39
消防用設備等の特例適用願い		29	12	5	0	4	0	3	5	0
消防用設備等点検結果報告		4,209	0	1,476	136	382	836	294	880	205
炉		12	0	5	0	1	2	3	1	0
厨房設備		1	0	0	0	1	0	0	0	0
温風暖房機		0	0	0	0	0	0	0	0	0
ボイラー		25	0	5	0	3	9	3	4	1
給湯湯沸設備		18	0	4	0	4	3	0	7	0
乾燥設備		15	0	1	0	1	1	0	10	2
サウナ設備		0	0	0	0	0	0	0	0	0
ヒートポンプ冷暖房機		2	0	0	0	1	1	0	0	0
火花を生じる設備		0	0	0	0	0	0	0	0	0
放電加工機		0	0	0	0	0	0	0	0	0
発電設備		27	0	5	1	7	11	0	3	0
変電設備		101	0	10	2	32	24	6	25	2
蓄電池設備		35	0	3	1	16	9	2	2	2
ネオン管灯設備		0	0	0	0	0	0	0	0	0
指定洞道		1	0	1	0	0	0	0	0	0
水素ガス気球届		0	0	0	0	0	0	0	0	0
熱風炉		0	0	0	0	0	0	0	0	0
少量危険物		288	0	37	0	126	44	5	70	6
指定可燃物		105	0	20	0	0	36	8	39	2
圧縮アセチレンガス		39	0	22	2	2	7	1	4	1
液化石油ガス		91	0	14	1	4	34	3	29	6
無水硫酸		0	0	0	0	0	0	0	0	0
生石灰		0	0	0	0	0	0	0	0	0
毒物		11	0	2	0	9	0	0	0	0
劇物		25	0	0	0	14	2	1	8	0
高压ガス		0	0	0	0	0	0	0	0	0
喫煙届		0	0	0	0	0	0	0	0	0
裸火		25	0	21	0	0	3	0	1	0
危険物品持込		29	0	22	0	3	0	0	4	0
避難訓練実施計画届(法第36条)		8	0	2	1	0	2	1	2	0
自衛消防組織設置(変更)届		14	0	5	0	0	1	1	6	1
防災管理者選解任届		21	0	7	0	2	3	2	6	1
防災管理消防計画作成(変更)届		27	0	8	0	2	8	3	3	3
防災管理点検報告届		32	0	8	0	2	8	2	9	3
防災管理点検報告特例認定申請		1	0	1	0	0	0	0	0	0
統括防火管理者選解任届		8	0	6	0	0	1	1	0	0
全体の消防計画作成(変更)(防火)届		8	0	6	0	0	1	1	0	0
統括防災管理者選解任届		1	0	0	0	0	1	0	0	0
全体の消防計画作成(変更)(防災)届		1	0	0	0	0	1	0	0	0
露店等の開設届		202	0	30	7	21	73	22	37	12

防火対象物状況(階層別)

階層の別	政令別表項目別 合計	1		2				3		4				5										6					7	8	9		10	11	12		13		14	15	16				17	18											
		イ	ロ	イ	ロ	ハ	ニ	イ	ロ	イ	ロ	イ	ロ	イ	ロ	イ	ロ	イ	ロ	イ	ロ	イ	ロ	イ	ロ	イ	ロ	イ			ロ	イ			ロ	イ	ロ	イ			ロ																
		劇場・映画館	公会堂・集会場	キャバレー・カフェー等	遊技場	風俗営業を営む店舗等	カラオケ等	待合・料理店	飲食店	百貨店・マーケット	旅館・ホテル	寄宿舎・下宿・共同住宅	病院	有床診療所	病棟及び有床診療所へを併設する有床診療所	(4)	(1)	(2)	(3)	(4)	(5)	(1)	(2)	(3)	(4)	(5)	更生施設	施設			児童発達支援センター等	身体障害者福祉センター等			幼稚園・盲学校等	学	図書館・美術館	蒸気・熱気浴場			イに掲げる以外の公衆浴場	車両の停車場	神社・寺院	工場・作業場			映画・テレビスタジオ	自動車車庫・駐車場	飛行機等の格納庫	倉庫	その他	①・④・⑤・⑥・⑨イが存する複合用途防火対象物	イ以外の複合用途防火対象物	地下街	地下街	文化財	延長50m以上のアーケード
		合計	13,295	19	194	0	24	0	12	4	332	564	47	3,556	3	5	23	186	105	0	2	1	17	86	0	79	4	41			60	432			9	4	6	10			203	2,427	0	146			0	1,829	1,831	726	284	0	0	5	19		
地上階	1階	4,036	0	75	0	8	0	3	0	129	346	0	14	0	0	4	29	28	0	0	0	12	44	0	48	2	14	25	151	1	0	4	4	128	1,126	0	95	0	1,219	462	32	11	0	0	3	19											
	2階	5,930	11	102	0	14	0	7	3	119	182	12	2,144	1	1	6	126	43	0	1	1	4	27	0	28	2	20	30	86	5	3	2	5	65	1,043	0	36	0	532	901	259	107	0	0	2	0											
	3階	1,838	6	14	0	1	0	0	1	39	27	8	694	0	2	2	25	17	0	1	0	0	10	0	2	0	6	4	134	2	1	0	1	8	167	0	6	0	60	320	200	80	0	0	0	0											
	4階	672	0	1	0	0	0	1	0	25	8	2	277	0	1	3	4	10	0	0	0	0	0	1	0	0	0	1	1	40	0	0	0	0	1	53	0	5	0	14	84	110	30	0	0	0	0										
	5階	366	1	1	0	1	0	0	0	15	1	3	205	1	0	3	2	4	0	0	0	1	0	0	1	0	0	0	13	0	0	0	0	1	17	0	1	0	4	30	37	24	0	0	0	0											
	6階	119	0	0	0	0	0	1	0	3	0	6	37	1	0	1	0	3	0	0	0	0	0	3	0	0	0	0	4	1	0	0	0	0	15	0	0	0	0	7	27	10	0	0	0	0											
	7階	89	1	0	0	0	0	0	0	1	0	4	32	0	1	2	0	0	0	0	0	0	0	1	0	0	0	0	1	0	0	0	0	0	5	0	1	0	0	12	19	9	0	0	0	0											
	8階	77	0	1	0	0	0	0	0	1	0	3	34	0	0	1	0	0	0	0	0	0	0	0	0	0	0	0	0	3	0	0	0	0	1	0	2	0	0	9	15	7	0	0	0	0											
	9階	42	0	0	0	0	0	0	0	0	0	1	28	0	0	0	0	0	0	0	0	0	0	0	0	0	0	0	0	0	0	0	0	0	0	0	0	0	2	8	3	0	0	0	0												
	10階	35	0	0	0	0	0	0	0	0	0	6	15	0	0	1	0	0	0	0	0	0	0	0	0	0	0	0	0	0	0	0	0	0	0	0	0	0	0	0	1	10	2	0	0	0	0										
	11階	23	0	0	0	0	0	0	0	0	0	0	20	0	0	0	0	0	0	0	0	0	0	0	0	0	0	0	0	0	0	0	0	0	0	0	0	0	0	0	1	2	0	0	0	0	0										
	12階	11	0	0	0	0	0	0	0	0	0	1	8	0	0	0	0	0	0	0	0	0	0	0	0	0	0	0	0	0	0	0	0	0	0	0	0	0	0	0	1	1	0	0	0	0	0										
	13階	8	0	0	0	0	0	0	0	0	0	0	8	0	0	0	0	0	0	0	0	0	0	0	0	0	0	0	0	0	0	0	0	0	0	0	0	0	0	0	0	0	0	0	0	0	0										
	14階	20	0	0	0	0	0	0	0	0	0	1	16	0	0	0	0	0	0	0	0	0	0	0	0	0	0	0	0	0	0	0	0	0	0	0	0	0	0	0	0	2	1	0	0	0	0										
	15階	27	0	0	0	0	0	0	0	0	0	0	24	0	0	0	0	0	0	0	0	0	0	0	0	0	0	0	0	0	0	0	0	0	0	0	0	0	0	0	0	3	0	0	0	0	0										
	16階以上	1	0	0	0	0	0	0	0	0	0	0	0	0	0	0	0	0	0	0	0	0	0	0	0	0	0	0	0	0	0	0	0	0	0	0	0	0	0	0	0	1	0	0	0	0	0										
上記のうち地下階を有するもの	地下1階	244	2	4	0	0	0	1	0	14	2	7	30	0	0	9	3	3	0	0	0	1	2	0	0	0	1	4	4	1	1	0	1	1	17	0	1	0	3	82	42	8	0	0	0	0											
	地下2階	17	0	0	0	0	0	0	0	0	1	0	0	0	0	0	0	0	0	0	0	0	0	0	0	0	0	0	0	1	0	0	0	0	0	3	0	0	11	1	0	0	0	0	0												
	地下3階以下	3	0	0	0	0	0	0	0	0	0	0	0	0	0	0	0	0	0	0	0	0	0	0	0	0	0	0	0	0	0	0	0	0	0	0	0	0	3	0	0	0	0	0	0												
地下のみ	1	0	0	0	0	0	0	0	0	0	0	0	0	0	0	0	0	0	0	0	0	0	0	0	0	0	0	0	0	0	0	0	0	0	0	0	0	0	1	0	0	0	0	0	0												

防火対象物状況(消防用設備別)

政令別表項目別 設備等の	合計	1		2		3		4	5		6					7	8	9		10	11	12		13		14	15	16		17	18																							
		イ	ロ	イ	ロ	イ	ロ		イ	ロ	イ	ロ	イ	ロ	イ			ロ	イ			ロ	イ	ロ	イ			ロ	イ			ロ	イ	ロ	イ	ロ	イ	ロ																
		劇場・映画館	公会堂・集会場	キャバレー・カフェ・ナイトクラブ等	遊技場等	カラオケ等	待合・料亭		飲食店	百貨店・マーケット	旅館・ホテル	寄宿舎・下宿・共同住宅	(1) 病室	(2) 有床診療所	(3) 診療所			(4) 診療所	(1) 特別養護老人ホーム等			(2) 老人デイサービス等	(3) 更生施設	(4) 更生施設	(5) 更生施設			児童養育施設・児童養育施設	身体障害者福祉センター等			幼稚園・盲学校等	学	図書館	美術館	蒸気・熱気浴場	イに掲げる以外の公衆浴場	車両の停車場	神社・寺院	工場・作業場	映画・テレビスタジオ	自動車庫・駐車場	飛行機等の格納庫	倉庫	その他の事業所	イ以外の複合用途防火対象物	地	地	地	文				
		イ	ロ	イ	ロ	イ	ロ		イ	ロ	イ	ロ	(1)	(2)	(3)			(4)	(1)			(2)	(3)	(4)	(5)																													
防火対象物合計	13,295	19	194	0	24	0	12	4	332	584	47	3,556	3	5	23	186	105	0	2	1	17	86	0	79	4	41	60	432	9	4	6	10	203	2,427	0	146	0	1,829	1,831	726	284	0	0	5	19									
屋内消火栓設備を要するもの	1,311	13	18	0	8	0	1	0	4	54	21	150	1	0	9	3	25	0	1	1	2	5	0	4	1	0	9	125	1	1	0	1	1	399	0	4	0	258	118	62	11	0	0	0	0									
スプリンクラー設備を要するもの	240	5	0	0	2	0	0	0	1	26	4	40	2	1	7	0	96	0	2	1	10	1	0	0	0	0	0	0	0	0	0	0	0	0	0	0	0	0	0	0	0	0	0	0	0	0	0							
水噴霧等消火設備を要するもの	222	1	1	0	2	0	1	0	0	30	6	16	0	0	3	0	2	0	0	0	0	0	0	0	1	0	0	0	0	0	0	0	0	0	0	0	0	0	0	0	0	0	0	0	0	0	0	0	0					
屋外消火栓設備を要するもの	327	4	0	0	0	0	0	0	0	4	0	4	0	0	1	0	0	0	0	0	0	0	0	0	0	0	0	0	0	0	0	0	0	0	0	0	0	0	0	0	0	0	0	0	0	0	0	0	0					
動力消防ポンプを要するもの	74	0	0	0	0	0	0	0	0	2	0	4	0	0	0	0	0	0	0	0	0	0	0	0	0	0	0	0	0	0	0	0	0	0	0	0	0	0	0	0	0	0	0	0	0	0	0	0	0	0				
自動火災報知設備を要するもの	4,470	16	71	0	19	0	13	1	108	271	38	917	3	5	23	88	100	0	2	1	16	56	0	55	1	30	39	234	5	3	2	2	5	892	0	43	0	605	365	355	83	0	0	3	0	0	0	0						
ガス漏れ火災警報設備を要するもの	9	0	1	0	0	0	0	0	0	0	1	0	0	0	1	0	0	0	0	0	0	0	0	0	0	0	0	0	0	0	0	0	0	0	0	0	0	0	0	0	0	0	0	0	0	0	0	0	0	0				
漏電火災警報器を要するもの	19	0	0	0	0	0	0	0	0	0	1	5	0	0	0	3	0	0	0	0	0	0	0	0	3	0	0	3	1	0	0	0	0	0	0	0	0	0	0	0	0	0	0	0	0	0	0	0	0	0	0			
消防機関へ通報する火災報知設備を要するもの	845	3	13	0	7	0	7	0	4	70	34	94	3	5	17	32	100	0	2	1	16	30	0	47	1	13	15	12	0	1	1	0	0	0	118	0	7	0	43	46	88	15	0	0	0	0	0	0	0	0				
非常警報設備を要するもの	1,428	13	147	0	17	0	8	1	154	163	8	178	2	0	8	54	27	0	0	1	1	24	0	18	0	4	19	169	1	2	2	1	29	45	0	3	0	6	193	118	12	0	0	0	0	0	0	0	0	0				
避難器具を要するもの	1,060	4	24	0	5	0	5	1	56	9	19	426	1	2	14	8	31	0	1	1	2	13	0	15	0	2	20	127	2	1	0	0	4	7	0	0	0	3	90	123	44	0	0	0	0	0	0	0	0					
誘導灯を要するもの	3,025	18	165	0	19	0	13	2	300	509	38	102	3	5	23	186	100	0	2	1	16	85	0	67	4	41	41	56	4	3	4	2	11	229	0	22	0	185	326	140	33	0	0	0	0	0	0	0	0	0				
消防用水を要するもの	92	1	0	0	0	0	0	0	0	4	0	0	0	0	2	0	0	0	0	0	0	0	0	0	0	0	0	0	0	0	0	0	0	0	0	0	0	0	0	0	0	0	0	0	0	0	0	0	0	0	0			
排煙設備を要するもの	29	2	0	0	1	0	0	0	0	14	0	0	0	0	0	0	0	0	0	0	0	0	0	0	0	0	0	0	0	0	0	0	0	0	0	0	0	0	0	0	0	0	0	0	0	0	0	0	0	0	0			
連結散水設備を要するもの	11	0	0	0	0	0	0	0	0	0	1	0	0	0	0	0	0	0	0	0	0	0	0	0	0	0	0	0	0	0	0	0	0	0	0	0	0	0	0	0	0	0	0	0	0	0	0	0	0	0	0	0		
連結送水管を要するもの	325	1	1	0	0	0	0	0	1	2	14	164	2	1	7	0	1	0	0	0	0	0	0	1	0	0	0	0	0	0	0	0	0	0	0	0	0	0	0	0	0	0	0	0	0	0	0	0	0	0	0	0		
非常コンセント設備を要するもの	83	0	0	0	0	0	0	0	0	2	72	0	0	0	0	0	0	0	0	0	0	0	0	0	0	0	0	0	0	0	0	0	0	0	0	0	0	0	0	0	0	0	0	0	0	0	0	0	0	0	0	0		
無線通信補助設備を要するもの	0	0	0	0	0	0	0	0	0	0	0	0	0	0	0	0	0	0	0	0	0	0	0	0	0	0	0	0	0	0	0	0	0	0	0	0	0	0	0	0	0	0	0	0	0	0	0	0	0	0	0	0	0	
甲種防火対象物	2,255	8	76	0	19	0	9	2	128	237	36	314	2	4	10	31	83	0	2	1	9	48	0	57	2	16	29	94	5	3	2	1	20	178	0	55	0	154	314	263	42	0	0	1	0	0	0	0	0					
乙種防火対象物	484	0	100	0	1	0	3	0	145	97	0	2	0	0	0	7	0	0	0	0	0	0	2	0	5	0	0	1	7	0	0	0	0	0	0	0	0	0	0	0	0	0	0	0	0	0	0	0	0	0	0	0	0	0
共同防火管理を要するもの	57	0	0	0	0	0	0	0	9	4	1	2	0	0	0	0	0	0	0	0	0	0	0	0	0	0	0	0	0	0	0	0	0	0	0	0	0	0	0	0	0	0	0	0	0	0	0	0	0	0	0	0	0	0





数量・類別危険物施設設置状況

平成30年4月1日現在

区分	製造所等の別	合計	製造所	貯蔵所									取扱所						事業所数			
				小計	屋内貯蔵所	屋外タンク貯蔵所	特定屋外タンク貯蔵所	屋内タンク貯蔵所	地下タンク貯蔵所	簡易タンク貯蔵所	移動タンク貯蔵所	14klを越える被率引	屋外貯蔵所	小計	給油取扱所	第1種販売取扱所	第2種販売取扱所	移送取扱所		特定移送取扱所	一般取扱所	
合計		3,962	128	3,108	366	1,661	313	63	140	15	747	269	116	726	199	4	0	60	0	463	667	
数量別	5倍以下	511	6	421	107	97	0	27	60	15	93	5	22	84	5	1	0	0	0	78		
	5倍を越え10倍以下	436	14	308	62	122	0	8	27	0	52	1	37	114	24	2	0	0	0	88		
	10倍～50倍 "	959	16	746	88	425	0	28	39	0	124	15	42	197	89	1	0	2	0	105		
	50倍～100倍 "	619	15	531	24	175	0	0	4	0	322	110	6	73	9	0	0	0	0	64		
	100倍～150倍 "	310	6	280	30	124	0	0	4	0	122	116	0	24	8	0	0	2	0	14		
	150倍～200倍 "	102	5	76	13	54	2	0	2	0	0	0	7	21	11	0	0	2	0	8		
	200倍～1,000倍 "	528	34	369	25	304	58	0	4	0	34	22	2	125	51	0	0	8	0	66		
	1,000倍～5,000倍 "	216	17	467	10	157	68	0	0	0	0	0	0	32	2	0	0	9	0	21		
	5,000倍～10,000倍 "	74	3	61	3	58	50	0	0	0	0	0	0	10	0	0	0	4	0	6		
10,000倍を越えるもの	207	12	149	4	145	135	0	0	0	0	0	0	46	0	0	0	33	0	13			
類別	単	第1類	5	0	3	3	0	0	0	0	0	0	0	2	0	0	0	0	0	2		
		第2類	51	1	17	6	11	0	0	0	0	0	0	3	0	0	0	1	0	2		
		第3類	45	5	32	3	29	0	0	0	0	0	0	8	0	0	0	0	0	8		
	独	第4類	3,688	98	2,934	298	1,589	311	63	140	15	714	248	115	656	199	2	0	55	0	400	
		第5類	14	0	13	10	3	0	0	0	0	0	0	1	0	0	0	0	0	1		
		第6類	46	0	43	1	29	2	0	0	0	13	2	0	3	0	0	0	1	0	2	
		混在	143	24	66	45	0	0	0	0	0	20	9	1	53	0	2	0	3	0	48	

# 地区別危険物施設設置状況

平成30年4月1日現在

区分 地区別	合 計	製 造 所	貯 蔵 所								取 扱 所					
			小 計	屋 内 貯 蔵 所	屋 外 タン ク 貯 蔵 所	屋 内 タン ク 貯 蔵 所	地 下 タン ク 貯 蔵 所	簡 易 タン ク 貯 蔵 所	移 動 タン ク 貯 蔵 所	屋 外 貯 蔵 所	小 計	給 油 取 扱 所	販 売 取 扱 所	移 送 取 扱 所	一 般 取 扱 所	
合 計	3,962	128	3,108	366	1,661	63	140	15	747	116	726	199	4	60	463	
中消防署管内	小 計	734	22	554	52	234	38	54	7	143	26	158	59	1	14	84
	共 同	8	0	4	0	0	1	3	0	0	0	4	2	1	0	1
	同 和	0	0	0	0	0	0	0	0	0	0	0	0	0	0	0
	中 央	13	0	11	4	0	0	1	0	6	0	2	1	0	0	1
	港	250	6	206	18	110	2	8	0	55	13	38	7	0	2	29
	浜 田	105	3	87	6	4	3	13	1	55	5	15	10	0	0	5
	橋 北	163	9	123	6	108	0	1	0	4	4	31	4	0	12	15
	海 蔵	21	0	16	2	0	1	2	0	11	0	5	4	0	0	1
	常 磐	15	0	9	2	0	0	7	0	0	0	6	2	0	0	4
	川 島	4	0	1	0	1	0	0	0	0	0	3	3	0	0	0
	神 前	14	0	9	3	0	0	3	0	0	3	5	4	0	0	1
	桜 県	15	1	10	3	0	0	5	2	0	0	4	3	0	0	1
	三 重	29	0	16	3	5	1	4	1	2	0	13	6	0	0	7
小 計	97	3	62	5	6	30	6	3	10	1	32	13	0	0	19	
北消防署管内	小 計	1,196	43	940	107	440	16	42	5	280	50	213	66	0	17	130
	羽 津	524	29	400	40	265	1	6	0	72	16	95	9	0	16	70
	富 田	43	0	37	6	0	3	6	2	16	4	6	6	0	0	0
	富洲原	58	2	47	10	3	3	2	0	22	7	9	7	0	0	2
	大矢知	36	0	23	14	3	0	4	0	2	0	13	4	0	0	9
	八 郷	19	0	13	4	0	4	1	1	3	0	6	5	0	0	1
	下 野	9	0	7	3	1	0	1	1	1	0	2	1	0	0	1
	保 々	23	1	15	7	4	0	1	0	1	2	7	4	0	0	3
	朝日町	52	0	37	7	12	2	0	1	11	4	15	6	0	0	9
	川越町	432	11	361	16	152	3	21	0	152	17	60	24	0	1	35
南消防署管内	小 計	2,032	63	1,614	207	987	9	44	3	324	40	355	74	3	29	249
	塩 浜	874	32	705	62	483	4	11	1	132	12	137	13	0	25	99
	日 永	374	13	290	43	196	1	12	1	26	11	71	13	2	1	55
	四 郷	11	0	7	3	2	0	0	0	2	0	4	3	0	0	1
	内 部	66	1	42	6	6	0	6	0	24	0	23	14	0	0	9
	河原田	387	12	311	61	209	2	1	0	29	9	64	10	1	2	51
	小山田	91	1	68	5	31	1	5	1	23	2	22	10	0	0	12
	水 沢	17	0	13	2	7	0	4	0	0	0	4	4	0	0	0
楠	212	4	178	25	53	1	5	0	88	6	30	7	0	1	22	

# 事業所等別危険物施設状況

平成30年4月1日現在

施設	区分	合計	コンビナート				その他
			小計	第1コンビナート	第2コンビナート	第3コンビナート	
合計		3,962	1,965	1,253	316	396	1,997
製造所		128	95	51	15	29	33
貯蔵所	小計	3,108	1,529	990	250	289	1,579
	屋内貯蔵所	366	153	112	16	25	213
	屋外タンク貯蔵所	1,661	1,317	847	217	253	344
	屋内タンク貯蔵所	63	2	2	0	0	61
	地下タンク貯蔵所	140	7	4	3	0	133
	簡易タンク貯蔵所	15	0	0	0	0	15
	移動タンク貯蔵所	747	1	0	1	0	746
	屋外貯蔵所	116	49	25	13	11	67
取扱所	小計	726	341	212	51	78	385
	給油取扱所（営業用）	78	0	0	0	0	78
	給油取扱所（自家用）	121	3	2	0	1	118
	販売取扱所	4	0	0	0	0	4
	移送取扱所	60	59	29	14	16	1
	一般取扱所	463	279	181	37	61	184

## コンビナート概要

事業所数

(平成30年4月1日現在)

事業所種別	第1コンビナート	第2コンビナート	第3コンビナート	コンビナート全体
第1種事業所	6	3	7	33
第2種事業所	12	2	3	
合計	18	5	10	

石油等の貯蔵取扱量及び高圧ガス処理量

石油等区分	第1コンビナート	第2コンビナート	第3コンビナート	コンビナート全体
石油貯蔵量 (kl)	3,281,555	1,412,677	186,900	4,881,132
石油取扱量 (kl)	883,106	1,046,461	69,317	1,998,884
石油合計量 (kl)	4,164,661	2,459,138	256,217	6,880,016
高圧ガス処理量 (Nm <sup>3</sup> )	290,955,360	88,825,951	215,303,891	595,085,202

## 特定防災施設

消火用屋外給水施設設置状況

種別	消火栓単独施設	貯水槽単独施設	合計
設置事業所数			
25	25	0	25

流出油等防止堤設置状況

事業所数 及びブロック数	対象タンク 数及び 合計容量	ブロックの 最大収容 容量	収容タンク 数	収容タンク の総容量	法定堤 内容量	堤内容量	堤の総延長
3社 10ブロック	97基 4,116,750 kl	642,675 kl	247 基	4,672,114 kl	626,714 kl	857,979 kl	14.98 km

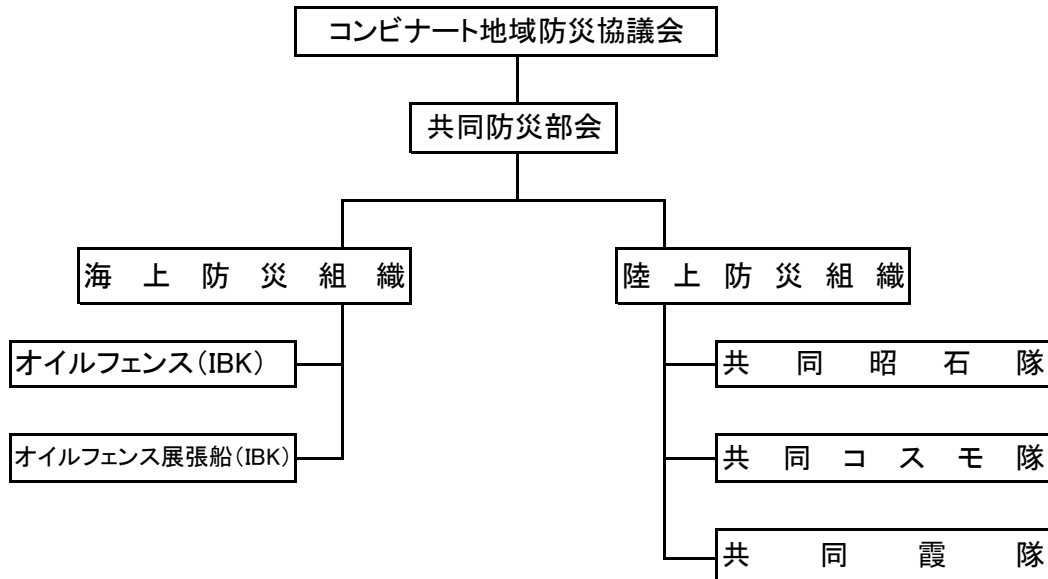
非常通報設備(MCA無線機)導入状況

区分	導入事業所数	導入台数
第1種事業所	14	19
第2種事業所	15	22
合計	29	41

# コンビナート防災体制

(共同防災体制)

(平成30年4月1日現在)



(1) 海上防災組織防災隊員(計)

総数	8人
船舶乗組員	4人
その他の防災要員	4人

(1) 陸上防災組織防災隊員(計)

総数	58人
指揮者・機関員	27人
その他の防災要員	31人

(2) 防災資機材(計)

オイルフェンス:	B型 2,160m
オイルフェンス展張船:	1隻

(2) 防災資機材(計)

2点セット	3セット
泡消火薬剤	33.56kℓ

## (自衛消防体制)

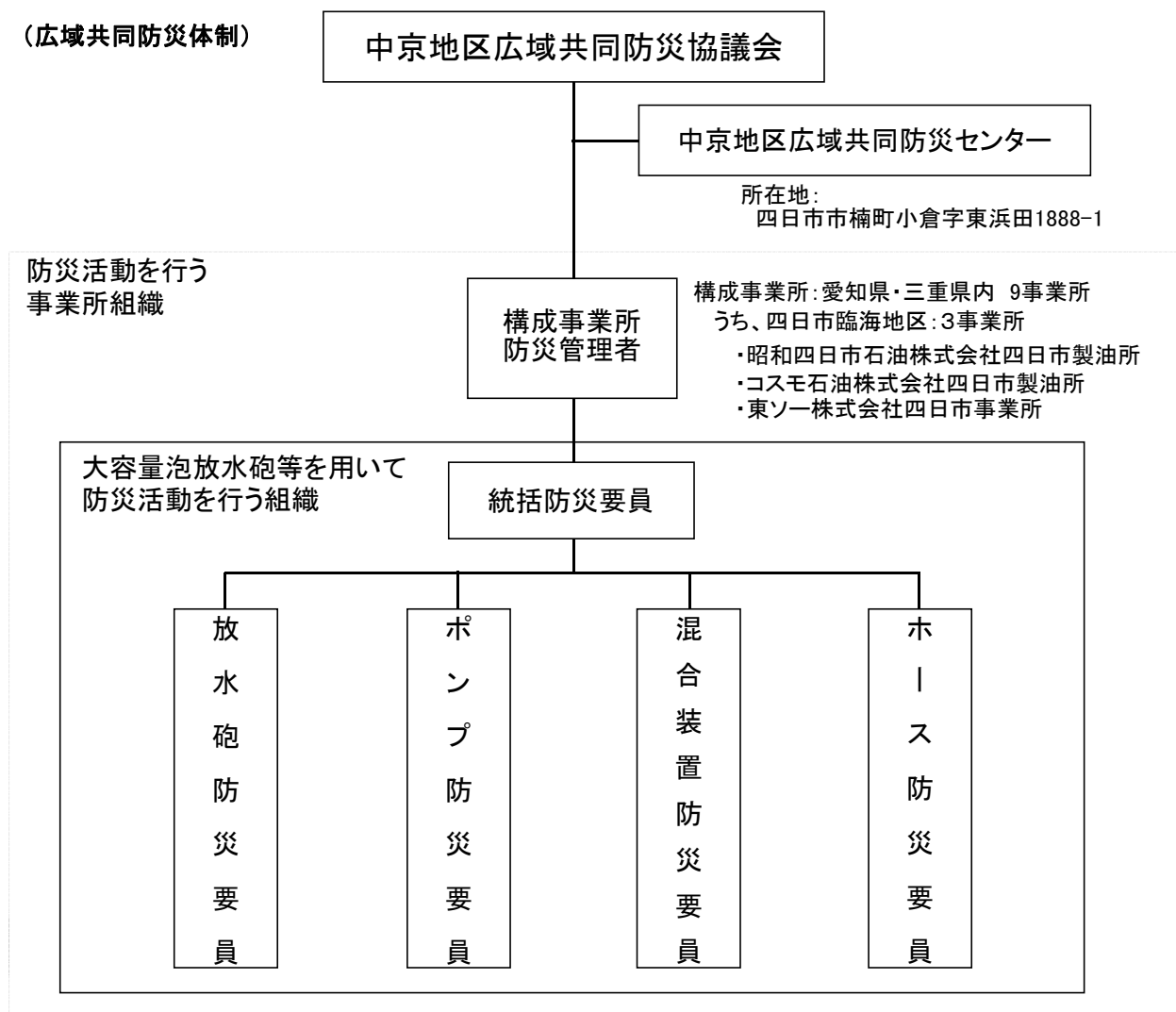
(1) 防災隊員(計)

総数	1,261人
専任	253人
兼任	1,008人

(2) 防災資機材(計)

オイルフェンス展張船	: 2隻
油回収船・油回収装置付	: 3隻
オイルフェンス	: 10,720m
泡消火薬剤	: 499kℓ
大型化学消防車	: 3台
大型高所放水車	: 1台
泡原液搬送車	: 1台
大型化学高所放水車	: 1台
甲種普通化学消防車	: 7台
その他消防車	: 1台

(広域共同防災体制)

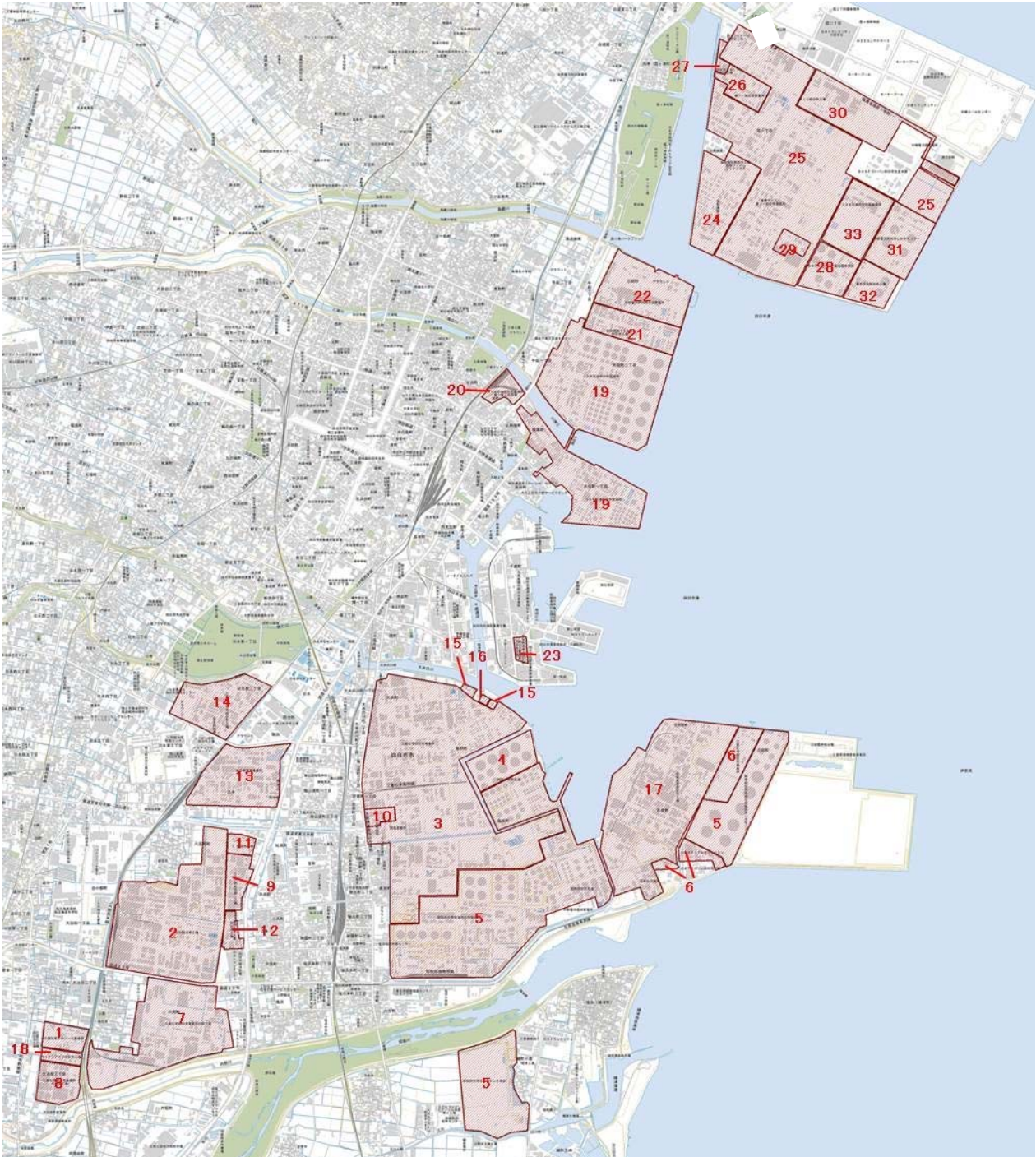


防災資機材の備付状況

項目	数量	要目	備付場所
放水砲	2砲	ノンアスピレート型 10,000~30,000L/min 可変ノズル2基	中京地区広域 共同防災センター
水中ポンプ	2ユニット	水中ポンプ(4台/1ユニット) 公称能力30,000L/min(1ユニット)	中京地区広域 共同防災センター
加圧ポンプ	4台	公称能力30,000L/min/台	中京地区広域 共同防災センター
ホース	2730m	12B・リール式 150m×14セット (150m未満のホース含む)	中京地区広域 共同防災センター
耐熱服	4着	KA-2000 東消型フードエプロンタイプ 呼吸器内蔵型	中京地区広域 共同防災センター
空気呼吸器	4個	A1F(CX)-815FZ ゲージ内蔵型	中京地区広域 共同防災センター
泡消火薬剤	74kl	メガフォームCV-1 (AR-AFFF 1%型)	中京地区広域 共同防災センター
消火薬剤用 仮設タンク	2個	ET-20 20KL	中京地区広域 共同防災センター

# 四日市臨海地区特定事業所配置図

平成30年4月1日現在





四日市臨海地区特定事業所

	番号	種別	事業所名
第1コンビナート	1	第一種	三菱ケミカル(株)四日市事業所 北大治田地区
	2	〃	JSR(株)四日市工場
	3	〃	三菱ケミカル(株)四日市事業所 塩浜地区
	4	〃 (※)	コスモ石油(株)塩浜油槽所
	5	〃	昭和四日市石油(株)四日市製油所
	6	〃 (※)	三菱マテリアル(株)四日市工場
	7	第二種	三菱ケミカル(株)四日市事業所 川尻地区
	8	〃	三菱ケミカル(株)四日市事業所 大治田地区
	9	〃	(株)ジェイエスピー四日市 第一工場
	10	〃	四日市合成(株)四日市工場
	11	〃	四日市合成(株)六呂見工場
	12	〃	東邦化学工業(株)四日市工場
	13	〃	味の素(株)東海事業所
	14	〃	三菱瓦斯化学(株)四日市工場
	15	〃	日本トランスシティ(株)東邦町タンクヤード
	16	〃	中部海運(株)東邦町タンクヤード
	17	〃	石原産業(株)四日市工場
	18	〃	ライオン・スペシャリティ・ケミカルズ(株)四日市工場
第2コンビナート	19	第一種	コスモ石油(株)四日市製油所
	20	〃 (※)	コスモ石油(株)第1陸上出荷場
	21	〃	KH ネオケム(株)四日市工場 午起製造所
	22	第二種	中部電力(株)四日市火力発電所
	23	〃	第一工業製薬(株)四日市事業所
第3コンビナート	24	第一種	KH ネオケム(株)四日市工場 霞ヶ浦製造所
	25	〃	東ソー(株)四日市事業所
	26	〃	丸善石油化学(株)四日市工場
	27	〃 (※)	四日市オキシトン(株)四日市工場
	28	〃	四日市エルピージー基地(株)霞事業所
	29	〃	日本ポリプロ(株)四日市工場
	30	〃 (※)	DIC(株)四日市工場
	31	第二種	中部電力(株)四日市 LNG センター
	32	〃	東邦ガス(株)四日市工場
	33	〃	コスモ石油(株)四日市霞発電所

注) (※) はレイアウト対象外事業所を示す。