

予 防

# 一 目 統 計

平成27年度

広報活動		364件
広報催事に対する参加者数		29,859人
立入検査数		5,389件
建築同意数（消防通知は除く）		540件
防火対象物		13,203棟
		<small>注)H25年度から延べ面積150㎡以上の数</small>
中高層ビル	4階以上	1,485棟
危険物関係事務処理件数		3,805件
危険物施設数		3,979施設
火災予防条例に基づく届出件数		8,135件

## 広 報 活 動 状 況

(平成27年度)

種 別	回数／人員	合計	消防本部	中署	北署	朝川分署	南署
広報車等による宣伝活動	回数	20	0	6	2	7	5
	人員	52	0	20	4	11	17
防火講演会 座談会	回数	24	15	3	2	0	4
	人員	3025	1584	1068	140	0	233
防火映画会	回数	49	6	2	23	10	8
	人員	5569	677	259	2528	1200	905
自衛消防隊等訓練指導	回数	209	5	80	42	26	56
	人員	20606	113	5752	4258	2712	7771
庁舎見学	回数	89	0	54	27	3	5
	人員	4181	0	2417	1409	315	40
防火展	回数	29	14	6	5	3	1
	人員	6862	993	2080	1250	2039	500
防火教室	回数	43	0	17	10	3	13
	人員	3110	0	1222	759	303	826
防災教室	回数	26	0	9	7	2	8
	人員	3071	0	905	960	317	889
地震体験車	回数	22	0	6	6	4	6
	人員	3823	0	862	781	1085	1095
火災予防相談	回数	62	2	22	28	3	7
	人員	166	2	60	76	9	19
合計	回数	573	42	205	152	61	113
	人員	50465	3369	14645	12165	7991	12295

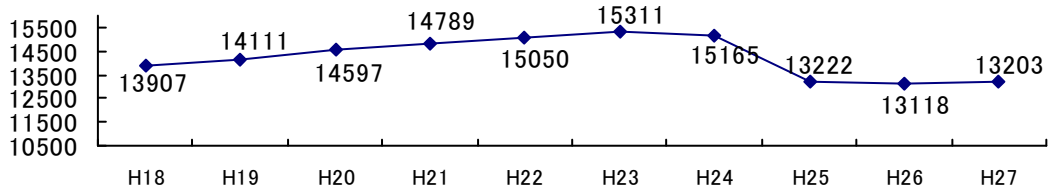
## 広 報 用 印 刷 物

(平成27年度)

種 別	回数／部数	合計	消防本部	中署	北署	朝川分署	南署
チラシ	回数	79	19	6	37	2	15
	部数	7569	1522	1800	1197	251	2799
ポスター	回数	4	4	0	0	0	0
	部数	8019	8019	0	0	0	0
ステッカード	回数	0	0	0	0	0	0
	部数	0	0	0	0	0	0
防火だより	回数	2	2	0	0	0	0
	部数	292800	292800	0	0	0	0
その他	回数	22	0	21	1	0	0
	部数	141227	0	141180	47	0	0
合計	回数	107	25	27	38	2	15
	部数	449615	302341	142980	1244	251	2799

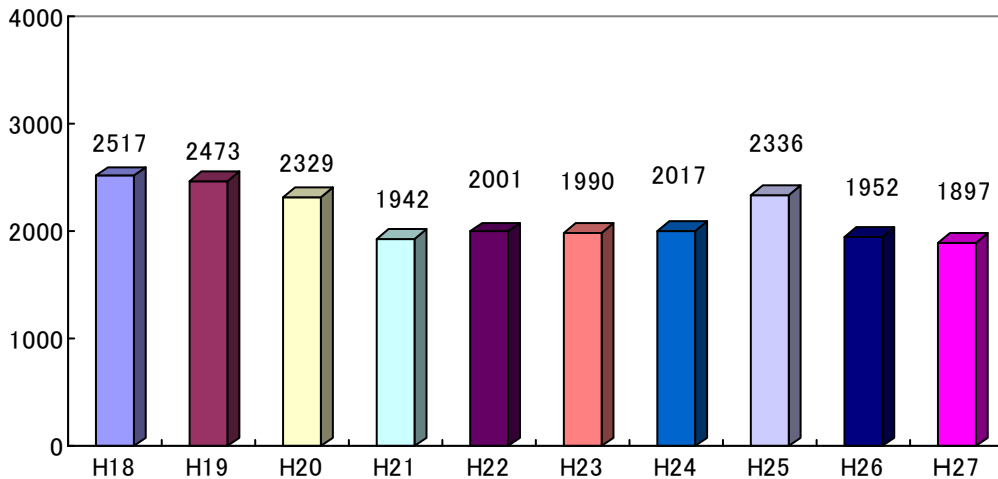
## 年別建築同意状況及び防火対象物の推移

### 防火対象物数



注)H25年度から延べ面積 150 m<sup>2</sup>以上の数

### 建築同意件数



### 建築同意件数

(平成 27 年度)

区分 項目	件 数	
	同 意	不同意
新 築	4 5 9	0
増 築	6 0	0
改 築	2	0
修 繕	2	0
用途変更	1 2	0
そ の 他	5	0
小 計	5 4 0	0
消防通知	1 3 5 7	0
合 計	1 8 9 7	0

### 消防用設備等届出状況

(平成 27 年度)

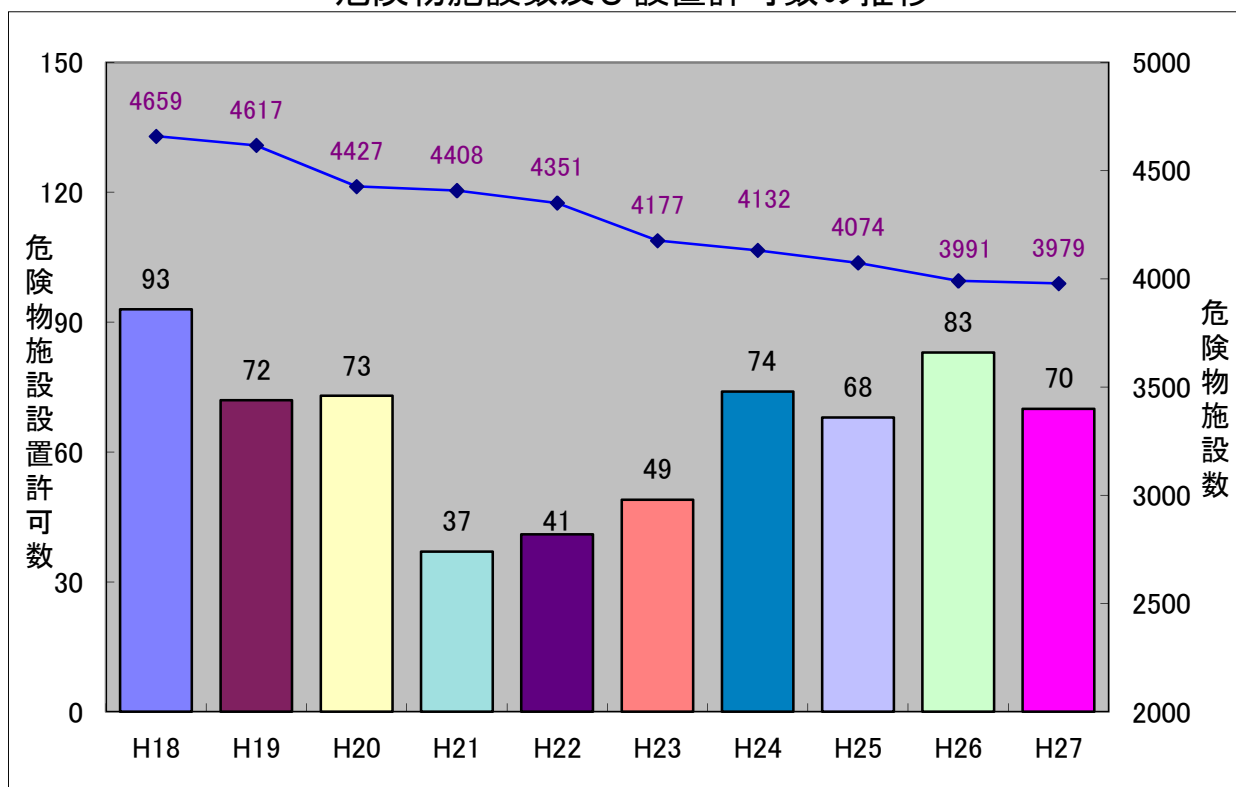
工事計画書	着工届出	設置届出
1 0 9 件	6 4 6 件	7 0 5 件

### 危険物仮貯蔵・仮取扱申請承認状況

(平成 27 年度)

区分	署別	合計	中署	北署	南署
仮 貯 蔵		1 1	2	8	1
仮 取 扱		2 0	5	5	1 0

## 危険物施設数及び設置許可数の推移



## 危険物関係事務処理状況

(平成27年度)

	許可		完成検査	
	設置	変更	設置	変更
製造所	2	183	1	176
屋内貯蔵所	6	17	7	16
屋外タンク貯蔵所	10	277	12	226
屋内タンク貯蔵所	5	1	5	1
地下タンク貯蔵所	3	7	2	7
簡易タンク貯蔵所	0	0	0	0
移動タンク貯蔵所	34	70	34	77
屋外貯蔵所	1	2	2	3
給油取扱所	1	12	0	12
販売取扱所	0	0	0	0
移送取扱所	0	23	0	20
一般取扱所	8	212	11	200
合計	70	804	74	738

完成検査前検査	182
水張検査	122
水圧検査	45
溶接部検査	13
基礎地盤検査	2
保安検査(定期・臨時)	9

予防規程認可	34
--------	----

仮使用	587
仮貯蔵・仮取扱	28

変更届出(軽微な変更工事等)	669
廃止届出	71
その他届出	539

## 火災予防条例に基づく届出事務処理状況

区分	署別	合計	本部	中署	西分署	中央分署	北署	朝川分署	南署
防火対象物使用開始届		293	0	111	6	34	58	21	63
防火管理者選解任届		605	0	238	21	58	118	47	123
消防計画作成(変更)届		681	0	252	26	69	124	48	162
共同防火管理協議事項作成(変更)届		0	0	0	0	0	0	0	0
消火・避難訓練実施計画書		798	0	229	25	74	173	115	182
工事中の消防計画届		2	0	2	0	0	0	0	0
防火対象物定期点検報告		165	0	69	2	13	24	20	37
防火対象物点検報告特例認定申請		9	0	5	0	0	0	2	2
消防用設備等設置届		705	56	178	8	46	115	59	243
消防用設備等着工届		646	162	136	5	43	102	46	152
消防用設備等の特例適用願い		18	8	3	0	1	3	2	1
消防用設備等点検結果報告		3230	0	1032	71	267	678	306	876
炉		8	0	1	0	2	1	3	1
厨房設備		1	0	0	0	0	0	1	0
温風暖房機		3	0	0	0	2	1	0	0
ボイラー		22	0	1	0	0	6	3	12
給湯湯沸設備		6	0	1	0	2	1	0	2
乾燥設備		11	0	1	0	0	2	6	2
サウナ設備		0	0	0	0	0	0	0	0
ヒートポンプ冷暖房機		0	0	0	0	0	0	0	0
火花を生じる設備		0	0	0	0	0	0	0	0
放電加工機		0	0	0	0	0	0	0	0
発電設備		24	0	3	0	11	5	0	5
変電設備		93	0	21	2	17	21	7	25
蓄電池設備		67	0	13	2	17	13	2	20
ネオン管灯設備		0	0	0	0	0	0	0	0
指定洞道		0	0	0	0	0	0	0	0
水素ガス気球届		0	0	0	0	0	0	0	0
熱風炉		2	0	0	0	0	0	0	2
少量危険物		187	0	10	0	62	25	19	71
指定可燃物		98	0	7	4	1	36	4	46
圧縮アセチレンガス		30	0	7	0	4	2	6	11
液化石油ガス		60	0	21	0	4	18	2	15
無水硫酸		0	0	0	0	0	0	0	0
生石灰		2	0	0	0	0	2	0	0
毒物		16	0	2	0	13	1	0	0
劇物		15	0	0	0	9	1	0	5
高圧ガス		0	0	0	0	0	0	0	0
喫煙届		0	0	0	0	0	0	0	0
裸火		36	0	33	2	0	0	1	0
危険物品持込		36	0	31	0	0	2	2	1
避難訓練実施計画届(法第36条)		8	0	3	1	0	2	1	1
自衛消防組織設置(変更)届		11	0	4	0	2	1	1	3
防災管理者選解任届		14	0	7	0	0	2	2	3
防災管理消防計画作成(変更)届		11	0	6	0	0	2	0	3
防災管理点検報告届		32	0	7	0	3	8	2	12
防災管理点検報告特例認定申請		4	0	3	0	0	0	1	0
統括防火管理者選解任届		4	0	1	0	0	1	2	0
全体の消防計画作成(変更)(防火)届		4	0	3	0	0	0	1	0
統括防災管理者選解任届		1	0	0	0	0	1	0	0
全体の消防計画作成(変更)(防災)届		1	0	1	0	0	0	0	0
露店等の開設届		176	0	17	14	24	57	24	40

防火対象物状況(階層別)

階層の別	政令別表項目別	合計	1		2				3		4		5					6					7		8		9		10		11		12		13		14		15		16		16		16		17		18	
			イ	ロ	イ	ロ	ハ	ニ	イ	ロ	イ	ロ	イ	ロ	イ	ロ	イ	ロ	イ	ロ	イ	ロ	イ	ロ	イ	ロ	イ	ロ	イ	ロ	イ	ロ	イ	ロ	イ	ロ	イ	ロ	イ	ロ	イ	ロ	イ	ロ	イ	ロ				
			劇場・映画館	公会堂・集会場	キャバレー・カフェー	遊技場等	営風法規定する性風俗関連特殊等	カラオケ等	待合・料理店	飲食店	百貨店・マーケット	旅館・ホテル	寄宿舎・下宿・共同住宅	病院・診療所	老人短期入所・特別養護老人ホーム	救護施設	乳児院	障害児施設	障害者支援施設	老人デイサービス等	更生施設	設助産施設・保育所・児童養護施設等	児童発達支援センター等	身体障害者福祉センター等	幼稚園・盲学校等	学校	図書館・美術館	蒸気・熱気浴場	イに掲げる以外の公衆浴場	車両の停車場	神社・寺院	工場・作業場	映画・テレビスタジオ	自動車庫・駐車庫	飛行機等の格納庫	倉庫	その他の事業所	①③④⑤⑥⑦⑧⑨イが存する複合用途防火対象物	イ以外の複合用途防火対象物	地下街	準地下街	文庫	延長50m以上のアーケード							
			合計	13203	19	191	0	25	0	10	8	339	557	49	3451	215	94	0	1	14	96	0	72	2	35	60	427	7	5	6	9	203	2565	0	140	0	1821	1770	720	267	0	0	5	19						
地上階	1階	4061	0	74	0	8	0	2	0	126	330	0	20	33	28	0	0	0	11	51	0	47	1	10	26	149	0	1	4	4	129	1204	0	88	0	1205	450	25	13	0	0	3	19							
	2階	5875	11	100	0	16	0	6	7	129	189	14	2098	132	37	0	0	1	3	27	0	23	1	19	30	83	4	3	2	4	64	1088	0	38	0	541	845	257	101	0	0	2	0							
	3階	1782	5	13	0	0	0	0	1	39	27	8	637	29	15	0	1	0	0	10	0	1	0	5	3	136	2	1	0	1	8	176	0	6	0	57	325	204	72	0	0	0	0							
	4階	678	2	2	0	1	0	1	0	27	9	2	282	8	10	0	0	0	0	1	0	0	0	1	1	39	0	0	0	0	1	57	0	4	0	12	85	105	28	0	0	0	0							
	5階	358	0	1	0	0	0	0	0	13	2	3	195	5	1	0	0	0	0	3	0	1	0	0	0	12	0	0	0	0	1	19	0	1	0	5	32	40	24	0	0	0	0							
	6階	122	0	0	0	0	0	1	0	3	0	6	40	3	3	0	0	0	0	3	0	0	0	0	0	4	1	0	0	0	0	0	0	1	7	27	9	0	0	0	0	0								
	7階	89	1	0	0	0	0	0	1	0	4	33	3	0	0	0	0	0	1	0	0	0	0	0	1	0	0	0	0	0	4	0	1	0	0	12	20	8	0	0	0	0								
	8階	76	0	1	0	0	0	0	1	0	4	33	1	0	0	0	0	0	0	0	0	0	0	0	3	0	0	0	0	0	2	0	2	0	0	9	13	7	0	0	0	0								
	9階	43	0	0	0	0	0	0	0	0	1	28	0	0	0	0	0	0	0	0	0	0	0	0	0	0	0	0	0	0	0	0	0	0	0	2	9	3	0	0	0	0								
	10階	34	0	0	0	0	0	0	0	0	6	14	1	0	0	0	0	0	0	0	0	0	0	0	0	0	0	0	0	0	0	0	0	0	0	1	11	1	0	0	0	0								
	11階	23	0	0	0	0	0	0	0	0	0	19	0	0	0	0	0	0	0	0	0	0	0	0	0	0	0	0	0	0	0	1	0	0	0	0	1	2	0	0	0	0								
	12階	11	0	0	0	0	0	0	0	0	1	8	0	0	0	0	0	0	0	0	0	0	0	0	0	0	0	0	0	0	0	0	0	0	0	1	1	0	0	0	0	0								
	13階	8	0	0	0	0	0	0	0	0	0	8	0	0	0	0	0	0	0	0	0	0	0	0	0	0	0	0	0	0	0	0	0	0	0	0	0	0	0	0	0	0								
	14階	18	0	0	0	0	0	0	0	0	0	15	0	0	0	0	0	0	0	0	0	0	0	0	0	0	0	0	0	0	0	0	0	0	0	0	0	2	1	0	0	0								
	15階	24	0	0	0	0	0	0	0	0	0	21	0	0	0	0	0	0	0	0	0	0	0	0	0	0	0	0	0	0	0	0	0	0	0	0	0	0	3	0	0	0								
	16階以上	1	0	0	0	0	0	0	0	0	0	0	0	0	0	0	0	0	0	0	0	0	0	0	0	0	0	0	0	0	0	0	0	0	0	0	0	1	0	0	0									
上記のうち地階を有するもの	地下1階	244	2	5	0	0	1	0	14	4	7	34	11	3	0	0	1	2	0	0	1	4	3	1	1	0	1	1	14	0	0	0	4	83	43	4	0	0	0	0										
	地下2階	18	0	0	0	0	0	0	0	1	1	0	0	0	0	0	0	0	0	0	0	0	0	1	0	0	0	0	0	3	0	0	11	1	0	0	0	0	0											
	地下3階以下	3	0	0	0	0	0	0	0	0	0	0	0	0	0	0	0	0	0	0	0	0	0	0	0	0	0	0	0	0	0	0	0	3	0	0	0	0	0											
地下のみ	0	0	0	0	0	0	0	0	0	0	0	0	0	0	0	0	0	0	0	0	0	0	0	0	0	0	0	0	0	0	0	0	0	0	0	0	0	0	0											

防火対象物状況(消防用設備別)

設備等の 政令別表項目別	合計	1		2		3		4		5		6					7		8		9		10		11		12		13		14		15		16		16		17		18			
		イ	ロ	イ	ロ	ハ	ニ	イ	ロ	イ	ロ	イ	ロ	イ	ロ	ハ	ニ	イ	ロ	イ	ロ	イ	ロ	イ	ロ	イ	ロ	イ	ロ	イ	ロ	イ	ロ	イ	ロ	イ	ロ	イ	ロ	イ	ロ			
		劇場・映画館	公会堂・集会場	キャバレー・カフェー等	遊技場等	風営法規定する性風俗関連特殊営業を営む店舗等	カラオケ等	待合・料理店	飲食店	百貨店・マーケット	旅館・ホテル	寄宿舎・下宿・共同住宅	病院	ホ老人短期入所・特別養護老人	(1)救護施設	(2)乳児	(3)障害児入所施設	(4)障害者支援施設	(5)老人デイサービス等	(1)更生施設	(2)施設	(3)施設	(4)施設	(5)施設	幼稚園・盲学校等	学校	図書館・美術館	蒸気・熱気浴場	イに掲げる以外の公衆浴場	車両の停車場	神社・寺院	工場・作業場	映画・テレビスタジオ	自動車庫・駐車場	飛行機等の格納庫	倉庫	その他	イ①④⑤⑥⑧⑨イが存	ロイ以外の複合用途防火対象物	地	地	三	文	延長50m以上のアーケード
		防火対象物合計	13203	19	191	0	25	0	10	8	339	557	49	3451	215	94	0	1	1	14	96	0	72	2	35	60	427	7	5	6	9	203	2565	0	140	0	1821	1770	720	267	0	0	5	19
消防用設備等を要する防火対象物の別	屋内消火栓設備を要するもの	1298	13	17	0	7	0	1	0	5	52	20	144	13	24	0	1	1	2	7	0	3	1	0	10	123	1	1	0	1	1	397	0	4	0	257	117	65	10	0	0	0	0	
	スプリンクラー設備を要するもの	212	5	0	0	1	0	0	1	24	3	37	10	75	0	1	1	5	1	0	0	0	0	0	0	0	0	0	0	11	0	0	0	8	3	26	0	0	0	0	0	0		
	水噴霧等消火設備を要するもの	222	1	1	0	1	0	1	0	0	27	5	15	3	2	0	0	0	0	0	0	1	0	0	0	0	1	0	0	0	47	0	59	0	3	35	17	3	0	0	0	0	0	
	屋外消火栓設備を要するもの	330	4	0	0	0	0	0	0	4	0	5	3	0	0	0	0	0	0	0	0	0	0	0	0	0	0	0	0	170	0	1	0	121	21	1	0	0	0	0	0	0		
	動力消防ポンプを要するもの	76	0	0	0	0	0	0	0	2	0	4	0	2	0	0	0	0	0	0	0	0	0	0	0	0	0	0	0	36	0	0	0	21	8	2	1	0	0	0	0	0		
	自動火災報知設備を要するもの	4410	16	69	0	19	0	10	1	112	265	37	878	95	82	0	1	1	14	60	0	49	1	21	40	228	5	3	2	2	5	935	0	42	0	620	369	349	76	0	0	3	0	
	ガス漏れ火災警報器を要するもの	10	0	1	0	0	0	0	0	0	1	0	1	0	0	0	0	0	0	0	0	0	0	0	0	0	0	0	0	0	0	0	0	0	0	0	0	7	0	0	0	0	0	
	漏電火災警報器を要するもの	17	0	0	0	0	0	0	0	0	1	5	1	0	0	0	0	0	0	0	0	3	0	0	3	1	0	0	0	2	0	0	0	0	1	0	0	0	0	0	0	0	0	
	消防機関へ通報する火災報知設備を要するもの	756	3	11	0	6	0	5	0	4	59	34	84	47	82	0	1	1	14	34	0	43	1	8	14	11	0	1	1	0	101	0	7	0	37	43	90	14	0	0	0	0		
	非常警報設備を要するもの	1440	13	144	0	17	0	6	1	160	160	9	187	66	25	0	0	1	1	25	0	17	0	3	18	166	1	3	2	0	28	45	0	3	0	7	194	120	18	0	0	0	0	
	避難器具を要するもの	1058	4	23	0	5	0	4	0	55	9	20	424	22	28	0	1	1	2	14	0	13	0	2	20	127	2	1	0	0	4	9	0	0	3	96	126	43	0	0	0	0	0	
	誘導灯を要するもの	2932	18	162	0	19	0	10	2	313	484	38	98	187	82	0	1	1	14	92	0	55	4	34	42	54	4	4	3	1	12	231	0	22	0	182	330	401	32	0	0	0	0	
	消防用水を要するもの	91	1	0	0	0	0	0	0	0	4	0	0	2	0	0	0	0	0	0	0	0	0	0	0	0	0	0	0	0	53	0	0	0	12	10	6	0	0	0	0	0		
排煙設備を要するもの	28	2	0	0	1	0	0	0	0	13	0	0	0	0	0	0	0	0	0	0	0	0	0	0	0	0	0	0	0	0	0	2	0	0	1	9	0	0	0	0	0			
連結散水設備を要するもの	11	0	0	0	0	0	0	0	0	1	0	0	0	0	0	0	0	0	0	0	0	0	0	0	0	1	0	0	0	0	3	0	0	0	0	5	1	0	0	0	0			
連結送水管を要するもの	319	1	1	0	0	0	0	0	1	2	13	159	9	1	0	0	0	1	0	0	0	0	0	0	0	3	1	0	0	0	5	0	5	0	2	31	48	18	0	0	0	18		
非常コンセント設備を要するもの	78	0	0	0	0	0	0	0	0	1	68	0	0	0	0	0	0	0	0	0	0	0	0	0	0	0	0	0	0	0	0	0	0	0	2	6	1	0	0	0	0			
無線通信補助設備を要するもの	0	0	0	0	0	0	0	0	0	0	0	0	0	0	0	0	0	0	0	0	0	0	0	0	0	0	0	0	0	0	0	0	0	0	0	0	0	0	0	0	0	0		
甲種防火対象物	2201	8	75	0	19	0	7	1	128	227	35	318	41	65	0	1	1	8	47	0	54	1	12	29	91	5	3	2	0	19	184	0	54	0	159	309	259	38	0	0	1	0		
乙種防火対象物	472	0	96	0	1	0	3	0	155	86	0	4	6	0	0	0	0	0	1	0	4	0	0	1	5	0	0	0	0	10	8	0	4	0	3	26	56	3	0	0	0	0		
共同防火管理を要するもの	56	0	0	0	0	0	0	0	8	4	1	2	0	0	0	0	0	0	0	0	0	0	0	0	0	0	0	0	0	0	0	0	1	1	33	2	0	0	0	0	0			



平成27年度

防火対象物状況(地区別)

地区の別	政令別表項目別	合計	1		2			3		4	5										7	8	9		10	11	12		13		14	15	16		17	18								
			イ	ロ	イ	ロ	ハ	ニ	イ		ロ	イ	ロ	イ	ロ	イ	ロ	イ	ロ	イ			ロ	イ			ロ	イ	ロ	イ			ロ	イ			ロ	イ	ロ	イ	ロ			
			劇場・映画館	公会堂・集会所	キャバレー・カフェー	遊技場	風営法規定する性風俗関連特等店	カラオケ	待合・料理店		飲食店	百貨店・マーケット	旅館・ホテル	寄宿舎・下宿・共同住宅	病院	老人短期入所・特別養護老人ホーム	救護施設	乳児施設	障害児施設	障害者支援施設			老人デイサービス	更生施設			施設	施設	施設	施設			施設	施設			施設	施設	施設	施設	施設	施設		
			イ	ロ	イ	ロ	イ	ロ	イ		ロ	イ	ロ	イ	ロ	イ	ロ	イ	ロ	イ			ロ	イ			ロ	イ	ロ	イ			ロ	イ			ロ	イ	ロ	イ	ロ			
合計		13203	19	191	0	25	0	10	8	339	557	49	3451	215	94	0	1	1	14	96	0	72	2	35	60	427	7	5	6	9	203	2565	0	140	0	1821	1770	720	267	0	0	5	19	
小計		4925	1	69	0	11	0	5	7	223	231	28	1382	98	36	0	0	0	3	35	0	29	0	13	24	148	2	3	2	4	81	572	0	70	0	545	676	461	147	0	0	0	0	
共同		584	0	2	0	1	0	1	0	87	23	8	74	6	1	0	0	0	0	0	0	1	0	1	2	1	2	0	12	9	0	18	0	21	71	189	27	0	0	0	0	15		
同和		14	0	0	0	0	0	0	0	3	0	2	1	0	0	0	0	0	0	0	0	0	0	0	0	0	0	0	0	0	0	0	0	0	0	0	0	0	0	0	0	0	0	0
中央		127	0	0	0	0	0	0	6	5	3	1	13	4	0	0	0	0	0	0	0	1	0	0	0	3	0	0	0	1	7	6	0	2	0	2	37	25	7	0	0	0	0	4
港		296	0	4	0	0	0	0	0	2	2	2	19	1	1	0	0	0	0	2	0	0	0	1	0	0	0	0	0	1	59	0	4	0	110	78	3	7	0	0	0	0		
浜田		908	1	6	0	1	0	0	0	16	37	8	210	6	1	0	0	0	0	4	0	2	0	1	1	21	1	0	0	0	8	98	0	29	0	125	169	108	55	0	0	0	0	
常盤		1025	0	17	0	2	0	1	0	44	66	4	545	20	12	0	0	0	0	9	0	5	0	2	5	12	1	0	0	0	13	43	0	5	0	48	85	62	24	0	0	0	0	
橋北		297	0	4	0	0	0	0	0	3	7	1	50	4	2	0	0	0	0	0	0	4	0	0	0	7	0	0	0	2	70	0	1	0	74	48	11	9	0	0	0	0		
海蔵		464	0	3	0	2	0	1	0	5	18	0	165	6	2	0	0	0	0	2	0	3	0	2	1	9	0	1	0	2	7	100	0	1	0	77	38	14	5	0	0	0	0	
三重		534	0	8	0	2	0	1	0	31	33	1	174	21	4	0	0	0	2	11	0	6	0	3	3	22	0	1	0	0	12	72	0	0	0	42	58	23	4	0	0	0	0	
神前		148	0	6	0	1	0	0	0	8	12	1	19	5	3	0	0	0	0	1	0	1	0	0	1	31	0	0	0	6	21	0	3	0	9	14	5	1	0	0	0	0		
川島		135	0	2	0	0	0	0	0	5	7	0	60	8	4	0	0	0	0	1	0	2	0	1	3	5	0	0	0	4	8	0	0	0	3	12	8	2	0	0	0	0		
泉		186	0	4	0	1	0	0	0	5	4	1	15	7	3	0	0	0	0	2	0	2	0	1	3	12	0	0	0	6	52	0	2	0	21	37	5	3	0	0	0	0		
桜		207	0	13	0	1	0	1	0	12	16	1	36	9	3	0	0	0	1	2	0	2	0	1	5	15	0	0	1	3	33	0	5	0	11	25	7	3	0	0	0	0		
小計		4084	13	68	0	6	0	4	0	58	162	6	1184	54	28	0	0	0	3	21	0	19	0	9	17	143	4	1	2	3	57	1003	0	34	0	569	412	145	58	0	0	1	0	
富田		401	0	4	0	0	0	0	0	2	20	0	144	10	5	0	0	0	0	2	0	1	0	1	2	23	0	1	1	1	10	55	0	3	0	38	41	31	6	0	0	0	0	
羽津		999	8	7	0	2	0	1	0	13	49	1	239	11	2	0	0	0	1	0	0	3	0	4	4	15	0	0	0	1	8	321	0	9	0	145	113	30	12	0	0	0	0	
富洲原		299	0	5	0	2	0	1	0	10	12	3	59	5	3	0	0	0	0	1	0	3	0	1	3	9	0	0	0	4	86	0	5	0	42	23	17	5	0	0	0	0		
大矢知		548	0	5	0	0	0	0	0	6	20	0	289	8	4	0	0	0	0	4	0	2	0	0	3	8	0	0	0	10	65	0	2	0	66	30	22	3	0	0	1	0		
八郷		360	0	11	0	0	0	0	0	4	12	0	65	6	3	0	0	0	0	2	0	2	0	2	2	37	1	0	0	6	114	0	1	0	36	37	14	5	0	0	0	0		
下野		161	0	7	0	0	0	0	0	2	9	0	58	2	3	0	0	0	0	0	0	2	0	1	1	10	0	0	0	3	26	0	0	0	16	12	6	3	0	0	0	0		
保々		199	1	7	0	0	0	0	0	3	0	39	0	1	0	0	0	0	1	0	1	0	0	1	15	0	0	0	0	5	55	0	0	0	41	24	4	1	0	0	0	0		
川越町		814	4	11	0	2	0	2	0	13	21	1	225	4	4	0	0	0	2	9	0	4	0	0	1	17	1	0	0	1	5	199	0	14	0	149	93	15	17	0	0	0	0	
朝日町		303	0	11	0	0	0	0	0	8	16	1	66	8	3	0	0	0	0	2	0	1	0	0	0	9	2	0	1	0	6	82	0	0	0	36	39	6	6	0	0	0	0	
小計		4194	5	54	0	8	0	1	1	58	164	15	885	63	30	0	1	1	8	40	0	24	2	13	19	136	1	1	2	2	65	990	0	36	0	707	682	114	62	0	0	4	0	
塩浜		859	0	2	0	0	0	0	0	7	12	2	61	1	2	0	0	0	0	2	0	4	0	2	0	11	0	0	1	2	11	300	0	9	0	181	221	16	12	0	0	0	0	
日永		968	4	11	0	4	0	1	0	26	88	2	307	22	5	0	1	0	0	7	0	6	0	3	1	42	0	0	0	9	139	0	9	0	118	123	29	11	0	0	0	0		
河原田		554	0	3	0	2	0	0	1	3	18	1	54	1	4	0	0	0	0	1	0	1	0	2	0	14	0	0	0	5	182	0	6	0	135	113	4	4	0	0	0	0		
四郷		454	0	8	0	0	0	0	0	10	18	1	222	14	7	0	0	0	1	6	0	8	1	5	10	38	0	0	0	11	19	0	0	0	13	21	26	14	0	0	1	0		
内都		418	0	5	0	2	0	0	0	8	15	2	98	11	3	0	0	1	7	14	0	2	0	1	6	11	0	1	0	10	82	0	6	0	78	36	11	8	0	0	0	0		
小山田		182	0	8	0	0	0	0	0	3	2	0	6	0	4	0	0	0	0	6	0	0	0	0	0	8	0	0	0	9	78	0	1	0	17	32	5	3	0	0	0	0		
水沢		197	0	6	0	0	0	0	0	0	1	6	9	7	3	0	0	0	0	2	0	1	0	0	0	3	0	0	0	2	51	0	0	0	30	73	2	1	0	0	0	0		
桶		562	1	11	0	0	0	0	0	1	10	1	128	7	2	0	0	0	0	2	0	2	1	0	2	9	1	0	1	0	8	139	0	5	0	135	63	21	9	0	0	3	0	

数量・類別危険物施設設置状況

平成28年4月1日現在

区分	製造所等の別	合計	製造所	貯蔵所									取扱所						事業所数			
				小計	屋内貯蔵所	屋外タンク貯蔵所	特定屋外タンク貯蔵所	屋内タンク貯蔵所	地下タンク貯蔵所	簡易タンク貯蔵所	移動タンク貯蔵所	14klを越える被率引	屋外貯蔵所	小計	給油取扱所	第1種販売取扱所	第2種販売取扱所	移送取扱所		特定移送取扱所	一般取扱所	
合計		3979	127	3113	361	1666	315	61	142	13	747	263	123	739	205	4	0	60	0	470	678	
数量別	5倍以下	512	6	418	109	97	0	30	59	13	88	4	22	88	5	1	0	0	0	82		
	5倍を越え10倍以下	449	12	318	62	126	0	8	30	0	56	4	36	119	23	2	0	0	0	94		
	10倍～50倍 "	948	17	737	86	421	0	23	39	0	121	15	47	194	89	1	0	2	0	102		
	50倍～100倍 "	657	14	567	23	178	0	0	4	0	356	124	6	76	12	0	0	0	0	64		
	100倍～150倍 "	296	5	264	30	123	0	0	4	0	107	104	0	27	11	0	0	2	0	14		
	150倍～200倍 "	104	6	75	10	53	2	0	2	0	0	0	10	23	12	0	0	2	0	9		
	200倍～1,000倍 "	513	35	356	23	308	57	0	4	0	19	12	2	122	51	0	0	7	0	64		
	1,000倍～5,000倍 "	212	17	161	9	152	66	0	0	0	0	0	0	34	2	0	0	10	0	22		
	5,000倍～10,000倍 "	77	3	64	5	59	51	0	0	0	0	0	0	10	0	0	0	4	0	6		
10,000倍を越えるもの	211	12	153	4	149	139	0	0	0	0	0	0	46	0	0	0	33	0	13			
類別	単独	第1類	5	0	3	3	0	0	0	0	0	0	0	2	0	0	0	0	0	2		
		第2類	24	1	20	6	11	0	0	0	0	0	0	3	3	0	0	0	1	0	2	
		第3類	46	6	32	3	29	0	0	0	0	0	0	0	8	0	0	0	0	0	8	
		第4類	3703	97	2938	292	1594	313	61	142	13	717	245	119	668	205	2	0	55	0	406	
		第5類	13	0	12	9	3	0	0	0	0	0	0	0	1	0	0	0	0	0	1	
		第6類	44	0	41	1	29	2	0	0	0	11	1	0	3	0	0	0	1	0	2	
	混在	144	23	67	47	0	0	0	0	0	0	19	17	1	54	0	2	0	3	0	49	

# 地区別危険物施設設置状況

平成28年4月1日現在

地区別 区分	合 計	製 造 所	貯 蔵 所									取 扱 所				
			小 計	屋 内 貯 蔵 所	屋 外 タ ン ク 貯 蔵 所	屋 内 タ ン ク 貯 蔵 所	地 下 タ ン ク 貯 蔵 所	簡 易 タ ン ク 貯 蔵 所	移 動 タ ン ク 貯 蔵 所	屋 外 貯 蔵 所	小 計	給 油 取 扱 所	販 売 取 扱 所	移 送 取 扱 所	一 般 取 扱 所	
合 計	3979	127	3113	361	1666	61	142	13	747	123	739	205	4	60	470	
中消防署管内	小 計	728	21	552	51	236	34	52	7	145	27	155	59	1	14	81
	共 同	8	0	4	0	0	1	3	0	0	0	4	2	1	0	1
	同 和	0	0	0	0	0	0	0	0	0	0	0	0	0	0	0
	中 央	12	0	11	4	0	0	2	0	5	0	1	1	0	0	0
	港	269	6	224	18	112	3	7	0	71	13	39	7	0	2	30
	浜 田	97	3	79	6	4	3	14	1	46	5	15	10	0	0	5
	橋 北	163	9	122	6	108	0	1	0	3	4	32	4	0	12	16
	海 蔵	20	0	16	2	0	1	2	0	11	0	4	3	0	0	1
	常 磐	16	0	9	2	0	0	7	0	0	0	7	3	0	0	4
	川 島	4	0	1	0	1	0	0	0	0	0	3	3	0	0	0
	神 前	14	0	9	3	0	0	3	0	0	3	5	4	0	0	1
	桜 県	14	1	10	3	0	0	5	2	0	0	3	3	0	0	0
三 重	27	0	14	2	5	1	4	1	0	1	13	6	0	0	7	
小 計	84	2	53	5	6	25	4	3	9	1	29	13	0	0	16	
北消防署管内	小 計	1202	43	941	105	438	17	43	4	282	52	218	71	0	17	130
	羽 津	509	29	387	40	258	1	5	0	67	16	93	9	0	16	68
	富 田	45	0	38	6	0	3	7	2	14	6	7	7	0	0	0
	富 洲 原	60	2	49	9	3	3	2	0	25	7	9	7	0	0	2
	大 矢 知	38	0	24	14	4	1	4	0	1	0	14	5	0	0	9
	八 郷	19	0	12	4	0	4	1	0	3	0	7	6	0	0	1
	下 野	10	0	8	3	1	0	2	1	1	0	2	1	0	0	1
	保 々	24	1	15	7	4	0	1	0	1	2	8	5	0	0	3
	朝 日 町	69	0	53	6	14	2	0	1	26	4	16	6	0	0	10
	川 越 町	428	11	355	16	154	3	21	0	144	17	62	25	0	1	36
南消防署管内	小 計	2049	63	1620	205	992	10	47	2	320	44	366	75	3	29	259
	塩 浜	886	33	711	60	486	4	12	1	132	16	142	13	0	25	104
	日 永	387	12	301	43	201	2	12	0	32	11	74	13	2	1	58
	四 郷	11	0	7	3	2	0	0	0	2	0	4	3	0	0	1
	内 部	64	1	37	6	5	0	6	0	20	0	26	16	0	0	10
	河 原 田	387	12	312	61	209	2	1	0	30	9	63	9	1	2	51
	小 山 田	82	1	60	5	25	1	6	1	20	2	21	10	0	0	11
	水 沢	20	0	15	2	9	0	4	0	0	0	5	4	0	0	1
楠	212	4	177	25	55	1	6	0	84	6	31	7	0	1	23	

# 事業所等別危険物施設状況

平成28年4月1日現在

区分  施設	合計	コンビナート				その他	
		小計	第1コンビナート	第2コンビナート	第3コンビナート		
合計	3979	1985	1279	318	388	1994	
製造所	127	95	51	15	29	32	
貯蔵所	小計	3113	1542	1007	252	283	1571
	屋内貯蔵所	361	155	113	16	26	206
	屋外タンク貯蔵所	1666	1322	857	219	246	344
	屋内タンク貯蔵所	61	3	3	0	0	58
	地下タンク貯蔵所	142	7	4	3	0	135
	簡易タンク貯蔵所	13	0	0	0	0	13
	移動タンク貯蔵所	747	1	0	1	0	746
	屋外貯蔵所	123	54	30	13	11	69
取扱所	小計	739	348	221	51	76	391
	給油取扱所（営業用）	78	0	0	0	0	78
	給油取扱所（自家用）	127	3	2	0	1	124
	販売取扱所	4	0	0	0	0	4
	移送取扱所	60	59	29	14	16	1
	一般取扱所	470	286	190	37	59	184

## コンビナート概要

事業所数

(平成28年4月1日現在)

事業所種別	第1コンビナート	第2コンビナート	第3コンビナート	コンビナート全体
第1種事業所	6事業所	3事業所	7事業所	34事業所
第2種事業所	13事業所	2事業所	3事業所	
計	19事業所	5事業所	10事業所	

石油等の貯蔵取扱量及び高圧ガス処理量

石油等区分	第1コンビナート	第2コンビナート	第3コンビナート	計
石油貯蔵量	3,457,370 kℓ	1,414,488 kℓ	184,721 kℓ	5,056,579 kℓ
石油取扱量	864,795 kℓ	1,072,450 kℓ	69,358 kℓ	2,006,603 kℓ
石油合計量	4,322,165 kℓ	2,486,938 kℓ	254,079 kℓ	7,063,182 kℓ
高圧ガス処理量	294,358,044 Nm <sup>3</sup>	88,765,909 Nm <sup>3</sup>	217,129,039 Nm <sup>3</sup>	600,252,992 Nm <sup>3</sup>

## 特定防災施設

消火用屋外給水施設設置状況

種別	消火栓単独施設	貯水槽単独施設	合計
設置事業所数	25	0	25

流出油等防止堤設置状況

事業所数及びブロック数	対象タンク数及び合計容量	ブロックの最大収容量	収容タンク数	収容タンクの総容量	法定堤内容量	堤内容量	堤の総延長
3社 10ブロック	100基 4,275,720 kl	642,675 kl	250基	4,831,084 kl	626,714 kl	857,979 kl	14.98 km

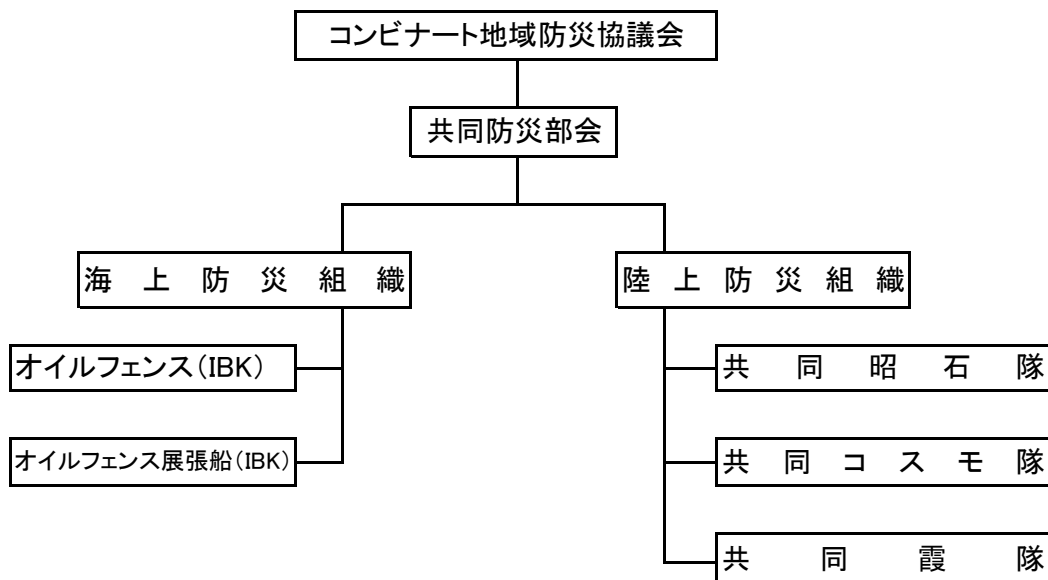
非常通報設備(MCA無線機)導入事業者

区分	全体事業所数	加入事業所数
第1種事業所	16	14
第2種事業所	18	16
合計	34	30

# コンビナート防災体制

(共同防災体制)

(平成28年4月1日現在)



(1) 海上防災組織防災隊員(計)

総数	8人
船舶乗組員	2人
その他の防災要員	4人

(1) 陸上防災組織防災隊員(計)

総数	61人
指揮者・機関員	30人
その他の防災要員	31人

(2) 防災資機材(計)

オイルフェンス:	B型 1,080m
オイルフェンス展張船:	1隻

(2) 防災資機材(計)

2点セット	3セット
泡消火薬剤	33.52kℓ

(自衛消防体制)

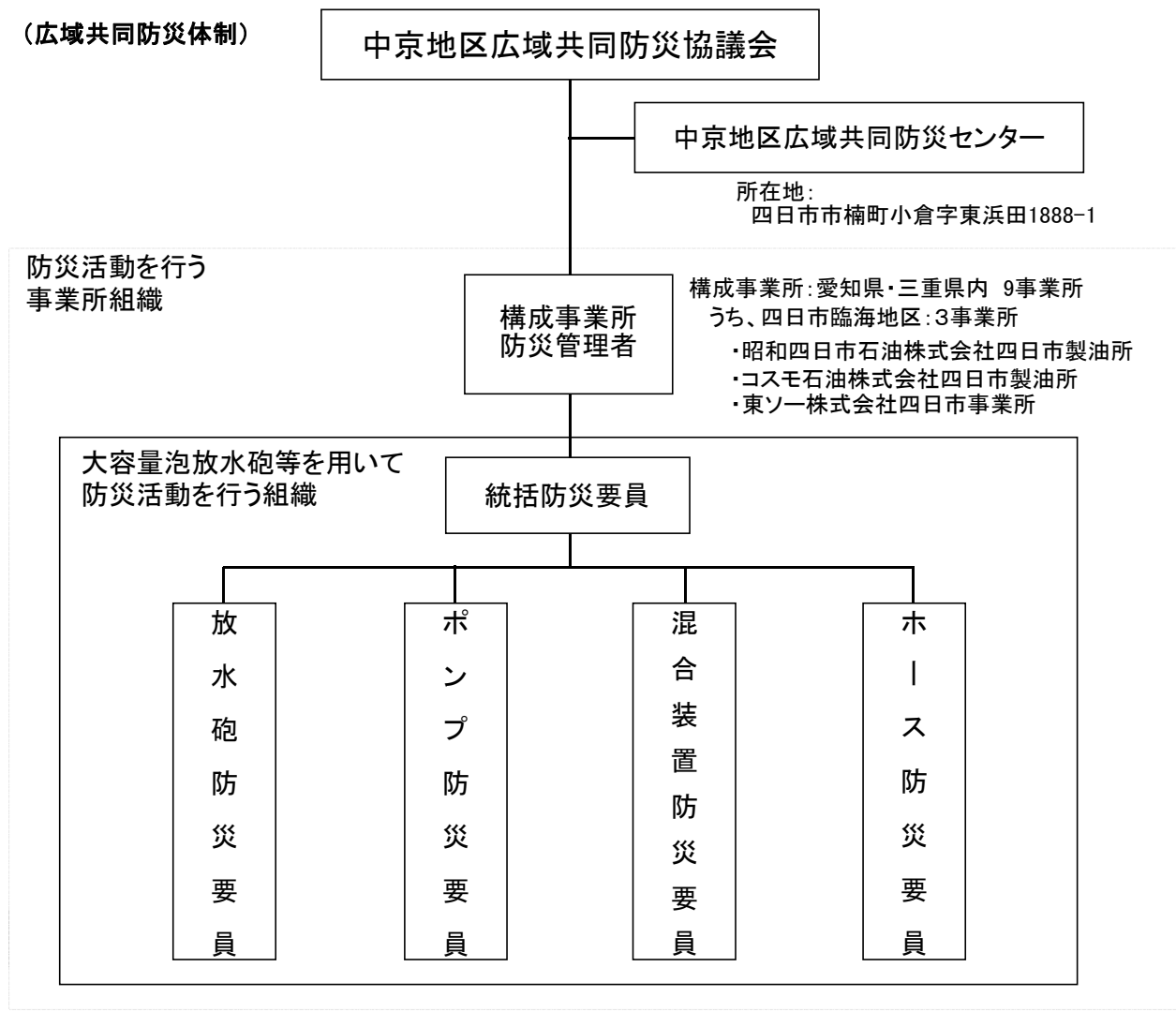
(1) 防災隊員(計)

総数	1,029人
専任	145人
兼任	884人

(2) 防災資機材(計)

オイルフェンス展張船	: 2隻
油回収船・油回収装置付	: 1隻
オイルフェンス	: 12080m
泡消火薬剤	: 388kℓ
大型化学消防車	: 1台
大型高所放水車	: 1台
泡原液搬送車	: 1台
大型化学高所放水車	: 1台
甲種普通化学消防車	: 9台
その他消防車	: 0台

(広域共同防災体制)

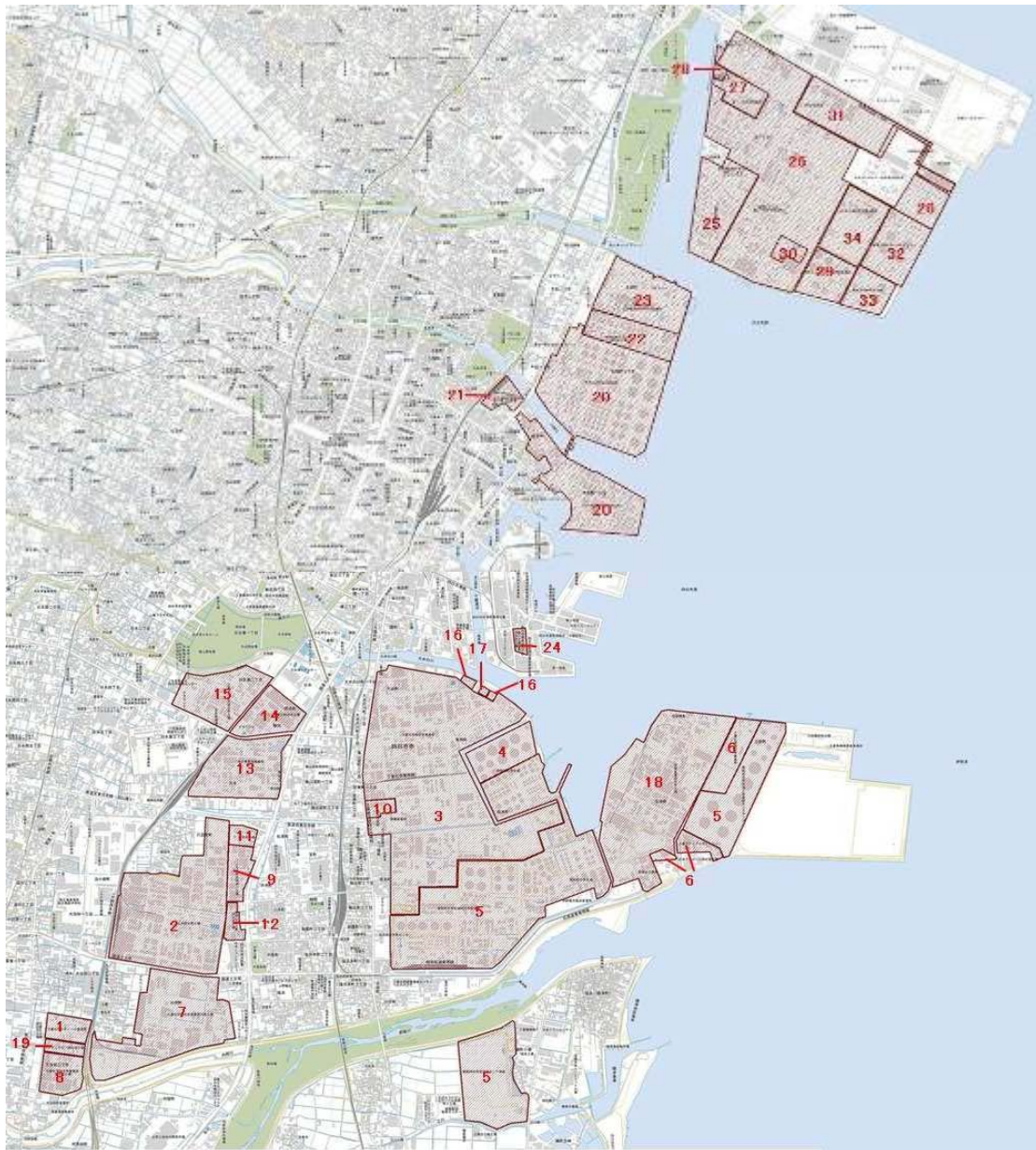


防災資機材の備付状況

項目	数量	要目	備付場所
放水砲	2砲	ノンアスピレート型 10,000~30,000L/min 可変ノズル2基	中京地区広域 共同防災センター
水中ポンプ	2ユニット	水中ポンプ(4台/1ユニット) 公称能力30,000L/min(1ユニット)	中京地区広域 共同防災センター
加圧ポンプ	4台	公称能力30,000L/min/台	中京地区広域 共同防災センター
ホース	2730m	12B・リール式 150m×14セット (150m未満のホース含む)	中京地区広域 共同防災センター
耐熱服	4着	KA-2000 東消型フードエプロンタイプ 呼吸器内蔵型	中京地区広域 共同防災センター
空気呼吸器	4個	A1F(CX)-815FZ ゲージ内蔵型	中京地区広域 共同防災センター
泡消火薬剤	74kl	メガフォームCV-1 (AR-AFFF 1%型)	中京地区広域 共同防災センター
消火薬剤用 仮設タンク	2個	ET-20 20KL	中京地区広域 共同防災センター

# 四日市臨海地区特定事業所配置図

平成 28 年 4 月現在





四日市臨海地区特定事業所

	番号	種別	事業所名
第1コンビナート	1	第一種	三菱化学(株)四日市事業所 北大治田地区
	2	〃	JSR(株)四日市工場
	3	〃	三菱化学(株)四日市事業所 塩浜地区
	4	〃 (※)	コスモ石油(株)塩浜油槽所
	5	〃	昭和四日市石油(株)四日市製油所
	6	〃 (※)	三菱マテリアル(株)四日市工場
	7	第二種	三菱化学(株)四日市事業所 川尻地区
	8	〃	三菱化学(株)四日市事業所 大治田地区
	9	〃	(株)ジェイエスピー四日市 第一工場
	10	〃	四日市合成(株)四日市工場
	11	〃	四日市合成(株)六呂見工場
	12	〃	東邦化学工業(株)四日市工場
	13	〃	味の素(株)東海事業所
	14	〃	パナソニックデバイスマテリアル四日市(株)
	15	〃	三菱瓦斯化学(株)四日市工場
	16	〃	日本トランスシティ(株)東邦町タンクヤード
	17	〃	中部海運(株)東邦町タンクヤード
	18	〃	石原産業(株)四日市工場
	19	〃	ライオン・スペシャリティ・ケミカルズ(株)四日市工場
第2コンビナート	20	第一種	コスモ石油(株)四日市製油所
	21	〃 (※)	コスモ石油(株)第1陸上出荷場
	22	〃	KHネオケム(株)四日市工場 午起製造所
	23	第二種	中部電力(株)四日市火力発電所
	24	〃	第一工業製薬(株)四日市事業所
第3コンビナート	25	第一種	KHネオケム(株)四日市工場 霞ヶ浦製造所
	26	〃	東ソー(株)四日市事業所
	27	〃	丸善石油化学(株)四日市工場
	28	〃 (※)	四日市オキシトン(株)四日市工場
	29	〃	四日市エルピージー基地(株)霞事業所
	30	〃	日本ポリプロ(株)四日市工場
	31	〃 (※)	DIC(株)四日市工場
	32	第二種	中部電力(株)四日市 LNG センター
	33	〃	東邦ガス(株)四日市工場
	34	〃	コスモ石油(株)四日市霞発電所

注) (※) はレイアウト対象外事業所を示す。