

予 防

一 目 統 計

平成26年度

広報活動		380件
広報催事に対する参加者数		31,241人
立入検査数		5,258件
建築同意数		527件
防火対象物		13,118棟
		<small>注)H25年度から延べ面積150㎡以上の数</small>
中高層ビル	4階以上	1,495棟
危険物関係事務処理件数		3,735件
危険物施設数		3,991施設
火災予防条例に基づく届出件数		7,603件

広 報 活 動 状 況

(平成26年度)

種 別	回数／人員	合計	消防本部	中署	北署	朝川分署	南署
広報車等による宣伝活動	回数	9	0	3	3	1	2
	人員	321	0	9	208	100	4
防火講演会 座談会	回数	21	11	5	3	2	0
	人員	2453	839	1175	278	161	0
防火映画会	回数	13	1	5	0	5	2
	人員	1590	78	435	0	867	210
自衛消防隊等訓練指導	回数	204	4	90	36	34	40
	人員	18432	103	7176	4594	1899	4660
庁舎見学	回数	91	1	55	30	3	2
	人員	4357	64	2367	1555	333	38
防火展	回数	22	11	6	2	2	1
	人員	11153	5653	3400	800	1000	300
防火教室	回数	43	0	17	10	3	13
	人員	3230	0	1246	876	331	777
防災教室	回数	28	0	11	7	2	8
	人員	3430	0	1385	923	253	869
地震体験車	回数	36	1	8	7	4	16
	人員	4417	34	865	865	1049	1604
火災予防相談	回数	117	13	42	49	1	12
	人員	290	13	90	141	1	45
合 計	回数	584	42	242	147	57	96
	人員	49673	6784	18148	10240	5994	8507

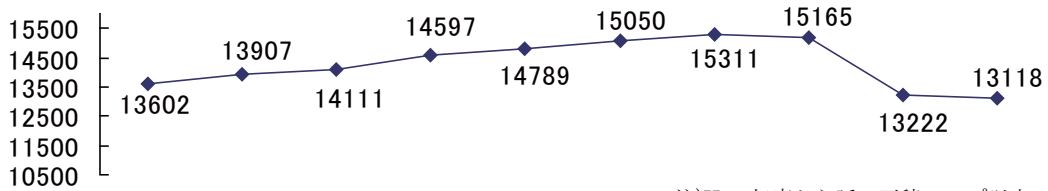
広 報 用 印 刷 物

(平成26年度)

種 別	回数／部数	合計	消防本部	中署	北署	朝川分署	南署
チラシ	回数	31	17	6	2	3	3
	部数	11294	6695	3606	402	231	360
ポスター	回数	6	4	2	0	0	0
	部数	7862	7861	1	0	0	0
ステッカード	回数	0	0	0	0	0	0
	部数	0	0	0	0	0	0
防火だより	回数	2	2	0	0	0	0
	部数	290900	290900	0	0	0	0
その他	回数	33	0	31	0	2	0
	部数	6013	0	5792	0	221	0
合 計	回数	72	23	39	2	5	3
	部数	316069	305456	9399	402	452	360

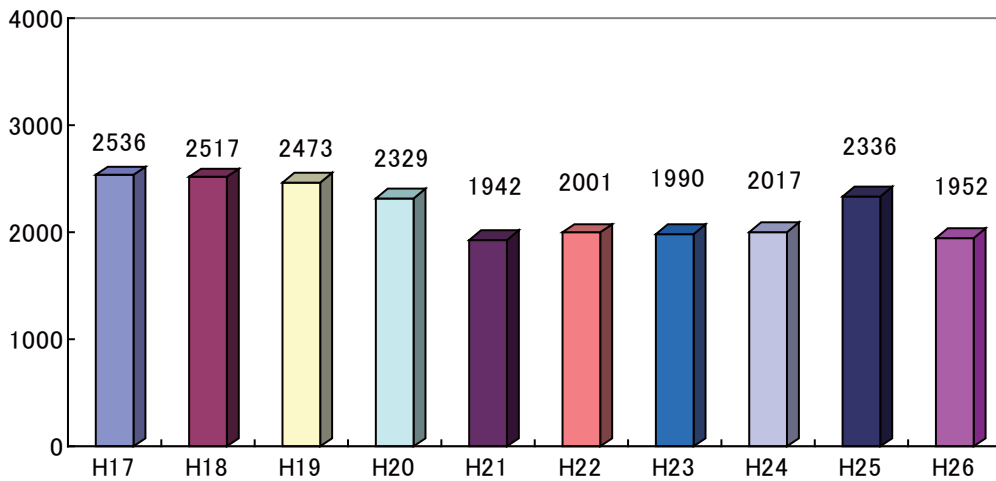
年別建築同意状況及び防火対象物の推移

防火対象物



注)H25年度から延べ面積 150㎡以上の数

建築同意件数



建築同意件数

(平成 26 年度)

区分 項目	件 数	
	同 意	不同意
新 築	4 1 0	0
増 築	1 0 5	0
改 築	1	0
修 繕	1	0
用途変更	8	0
そ の 他	2	0
小 計	5 2 7	0
消防通知	1 4 2 5	0
合 計	1 9 5 2	0

消防用設備等届出状況

(平成 26 年度)

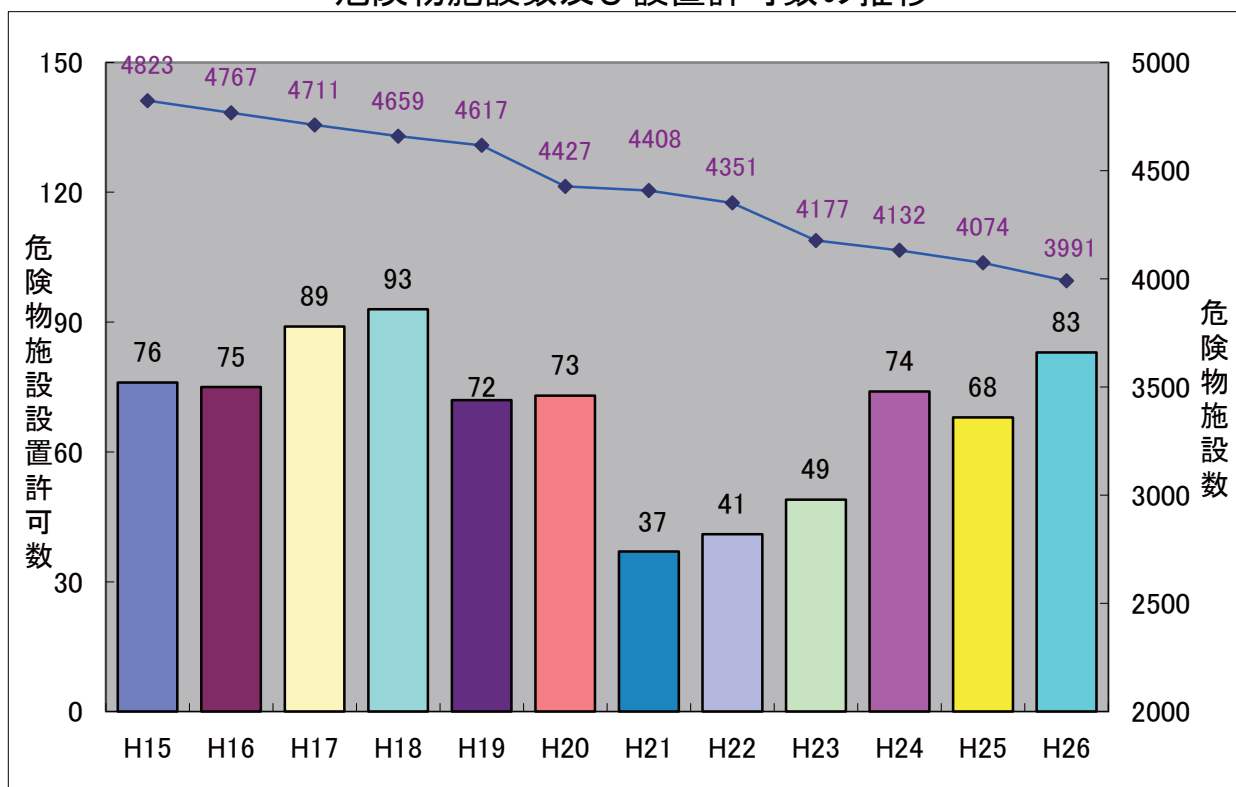
工事計画書	着工届出	設置届出
9 3 件	5 2 0 件	5 4 5 件

危険物仮貯蔵・仮取扱申請承認状況

(平成 26 年度)

署別 区分	合計	中署	北署	南署
仮 貯 蔵	2 5	1	2 3	1
仮 取 扱	9	4	1	4

危険物施設数及び設置許可数の推移



危険物関係事務処理状況

(平成26年度)

	許可		完成検査	
	設置	変更	設置	変更
製造所	2	168	1	161
屋内貯蔵所	5	7	4	4
屋外タンク貯蔵所	15	241	6	202
屋内タンク貯蔵所	3	0	3	0
地下タンク貯蔵所	3	6	2	4
簡易タンク貯蔵所	0	0	0	0
移動タンク貯蔵所	49	57	45	42
屋外貯蔵所	1	2	0	1
給油取扱所	0	19	1	18
販売取扱所	0	0	0	0
移送取扱所	0	36	0	35
一般取扱所	5	180	3	185
合計	83	716	65	652

完成検査前検査	181
水張検査	121
水圧検査	42
溶接部検査	18
基礎地盤検査	0
保安検査(定期・臨時)	11

予防規程認可	62
--------	----

仮使用	517
仮貯蔵・仮取扱	34

変更届出(軽微な変更工事等)	631
廃止届出	134
その他届出	630

火災予防条例に基づく届出事務処理状況

区分	署別	合計	本部	中署	西分署	中央分署	港分署	北署	朝川分署	南署
防火対象物使用開始届		225	0	76	6	26	0	45	13	59
防火管理者選解任届		630	0	267	20	64	0	94	48	137
消防計画作成(変更)届		734	0	299	22	67	0	115	55	176
共同防火管理協議事項作成(変更)届		0	0	0	0	0	0	0	0	0
消火・避難訓練実施計画書		825	0	250	30	80	0	177	107	181
工事中の消防計画届		0	0	0	0	0	0	0	0	0
防火対象物定期点検報告		143	0	59	2	9	0	28	14	31
防火対象物点検報告特例認定申請		3	0	1	0	0	0	0	0	2
消防用設備等設置届		545	36	142	8	48	0	83	43	185
消防用設備等着工届		519	102	148	11	47	0	83	31	97
消防用設備等の特例適用願い		9	5	0	0	3	0	1	0	0
消防用設備等点検結果報告		3073	0	1003	69	267	0	643	314	777
炉		19	0	1	0	1	0	8	1	8
厨房設備		0	0	0	0	0	0	0	0	0
温風暖房機		0	0	0	0	0	0	0	0	0
ボイラー		21	0	1	1	0	0	12	1	6
給湯湯沸設備		8	0	0	0	0	0	2	0	6
乾燥設備		18	0	0	0	1	0	7	3	7
サウナ設備		0	0	0	0	0	0	0	0	0
ヒートポンプ冷暖房機		0	0	0	0	0	0	0	0	0
火花を生じる設備		0	0	0	0	0	0	0	0	0
放電加工機		0	0	0	0	0	0	0	0	0
発電設備		37	0	8	0	4	0	9	2	14
変電設備		113	0	17	4	10	0	31	9	42
蓄電池設備		53	0	13	2	10	0	13	1	14
ネオン管灯設備		0	0	0	0	0	0	0	0	0
指定洞道		1	0	0	0	0	0	1	0	0
水素ガス気球届		1	0	0	0	0	0	1	0	0
熱風炉		0	0	0	0	0	0	0	0	0
少量危険物		216	0	23	3	66	0	33	8	83
指定可燃物		83	0	15	0	0	0	25	6	37
圧縮アセチレンガス		35	0	6	1	7	0	2	2	17
液化石油ガス		74	0	28	0	5	0	9	10	22
無水硫酸		2	0	0	0	0	0	0	0	2
生石灰		0	0	0	0	0	0	0	0	0
毒物		2	0	0	0	2	0	0	0	0
劇物		6	0	2	0	3	0	0	0	1
高圧ガス		0	0	0	0	0	0	0	0	0
喫煙届		1	0	1	0	0	0	0	0	0
裸火		45	0	32	0	3	0	9	1	0
危険物品持込		30	0	27	0	0	0	2	0	1
避難訓練実施計画届(法第36条)		9	0	3	3	3	0	0	0	0
自衛消防組織設置(変更)届		13	0	4	0	1	0	4	0	4
防災管理者選解任届		19	0	5	0	2	0	5	2	5
防災管理消防計画作成(変更)届		16	0	5	0	1	0	2	2	6
防災管理点検報告届		30	0	6	0	3	0	7	2	12
防災管理点検報告特例認定申請		1	0	1	0	0	0	0	0	0
統括防火管理者選解任届		20	0	20	0	0	0	0	0	0
全体の消防計画作成(変更)(防火)届		20	0	20	0	0	0	0	0	0
統括防災管理者選解任届		3	0	3	0	0	0	0	0	0
全体の消防計画作成(変更)(防災)届		1	0	1	0	0	0	0	0	0
露店等の開設届		149	0	17	12	26	0	51	11	32

平成26年度

防火対象物状況(階層別)

平成27年4月1日現在

階層の別	政令別表項目別 合計	1		2				3		4	5			6			7	8	9		10	11	12		13		14	15	16			16	16	17	18	
		イ	ロ	イ	ロ	ハ	ニ	イ	ロ	百貨店・マーケット	イ	ロ	ニ	イ	ロ	ハ	学	図書館・美術館	イ	ロ	車両の停車場	神社・寺院	イ	ロ	イ	ロ	倉庫	その他	イ	ロ	イ	ロ	三	文	延長50m以上のアーケード	
		劇場・映画館	公会堂・集会場	キャバレー・カフェー	遊技場等	風営法規定する性風俗関連特殊営業を営む店舗等	カラオケ等	待合・料理店	飲食店		旅館・ホテル	寄宿舎・下宿・共同住宅	病院	老人短期入所・特別養護老人ホーム	老人デイサービス等	幼稚園・盲学校等			蒸気・熱気浴場	イに掲げる以外の公衆浴場			工場・作業場	映画・テレビスタジオ	自動車車庫・駐車場	飛行機等の格納庫		倉庫	イ以外の複合用途防火対象物	イ①④⑤⑥⑨イが存する複合用途防火対象物	イ	ロ	二	三	財	
合計	13118	19	190	0	24	0	9	8	338	543	49	3391	212	98	198	57	423	7	5	6	7	203	2635	0	129	0	1799	1751	732	261	0	0	5	19		
地上階	1階	4044	0	73	0	7	0	2	0	128	313	0	19	31	32	105	25	146	0	1	4	3	132	1242	0	80	0	1200	444	24	11	0	0	3	19	
	2階	5812	11	100	0	16	0	5	7	130	191	14	2058	129	36	68	28	83	4	3	2	3	62	1123	0	35	0	520	833	253	96	0	0	2	0	
	3階	1767	5	13	0	0	0	0	1	38	28	8	616	29	16	15	3	135	2	1	0	1	8	179	0	6	0	60	320	215	68	0	0	0	0	
	4階	693	2	2	0	1	0	1	0	25	8	2	290	9	10	2	1	38	0	0	0	0	0	52	0	4	0	13	90	113	30	0	0	0	0	
	5階	353	0	1	0	0	0	0	0	11	3	3	192	6	1	4	0	12	0	0	0	0	1	19	0	1	0	5	29	39	26	0	0	0	0	
	6階	124	0	0	0	0	0	1	0	4	0	6	39	3	3	3	0	5	1	0	0	0	0	14	0	0	0	1	8	27	9	0	0	0	0	
	7階	89	1	0	0	0	0	0	0	1	0	4	32	3	0	1	0	1	0	0	0	0	0	4	0	1	0	0	11	23	7	0	0	0	0	
	8階	76	0	1	0	0	0	0	0	1	0	4	33	1	0	0	0	3	0	0	0	0	0	2	0	2	0	0	9	12	8	0	0	0	0	
	9階	43	0	0	0	0	0	0	0	0	0	1	28	0	0	0	0	0	0	0	0	0	0	0	0	0	0	0	4	6	4	0	0	0	0	
	10階	34	0	0	0	0	0	0	0	0	0	6	14	1	0	0	0	0	0	0	0	0	0	0	0	0	0	0	1	11	1	0	0	0	0	
	11階	22	0	0	0	0	0	0	0	0	0	0	19	0	0	0	0	0	0	0	0	0	0	0	0	0	0	0	1	2	0	0	0	0	0	
	12階	11	0	0	0	0	0	0	0	0	0	1	8	0	0	0	0	0	0	0	0	0	0	0	0	0	0	0	1	1	0	0	0	0	0	
	13階	8	0	0	0	0	0	0	0	0	0	0	8	0	0	0	0	0	0	0	0	0	0	0	0	0	0	0	0	0	0	0	0	0	0	0
	14階	19	0	0	0	0	0	0	0	0	0	0	16	0	0	0	0	0	0	0	0	0	0	0	0	0	0	0	0	2	1	0	0	0	0	
15階	22	0	0	0	0	0	0	0	0	0	0	19	0	0	0	0	0	0	0	0	0	0	0	0	0	0	0	0	3	0	0	0	0	0		
16階以上	1	0	0	0	0	0	0	0	0	0	0	0	0	0	0	0	0	0	0	0	0	0	0	0	0	0	0	0	1	0	0	0	0	0		
上記のうち階を有するもの	地下1階	239	2	5	0	0	1	0	12	3	7	34	13	4	2	4	3	1	1	0	1	1	14	0	0	0	4	80	42	5	0	0	0	0		
	地下2階	17	0	0	0	0	0	0	0	0	1	1	0	0	0	0	1	0	0	0	0	0	0	0	3	0	0	10	1	0	0	0	0	0		
	地下3階以下	3	0	0	0	0	0	0	0	0	0	0	0	0	0	0	0	0	0	0	0	0	0	0	0	0	0	3	0	0	0	0	0	0		
地下のみ	0	0	0	0	0	0	0	0	0	0	0	0	0	0	0	0	0	0	0	0	0	0	0	0	0	0	0	0	0	0	0	0	0	0		

防火対象物状況(消防用設備別)

設備等の別	政令別表項目別	合計	1		2			3		4	5		6				7	8	9		10	11	12		13		14	15	16		17	18				
			イ	ロ	イ	ロ	ハ	ニ	イ		ロ	イ	ロ	イ	ロ	ハ			ニ	イ			ロ	イ	ロ	イ			ロ	イ			ロ	イ	ロ	イ
			劇場・映画館	公会堂・集会場	キャバレー・カフェー	遊技場等	風営法規定する性風俗関連特殊営業を営む店舗等	カラオケ等	待合・料理店	飲食店	百貨店・マーケット	旅館・ホテル	寄宿舎・下宿・共同住宅	病院・診療所	老人短期入所・特別養護老人ホーム	老人デイサービス等	幼稚園・盲学校等	学校	図書館・美術館	蒸気・熱気浴場	イに掲げる以外の公衆浴場	車両の停車場	神社・寺院	工場・作業場	映画・テレビスタジオ	自動車庫・駐車場	飛行機等の格納庫	倉庫	その他事業所	①②③④⑤⑥⑦⑧⑨が存する複合用途防火対象物	イ以外の複合用途防火対象物	二地下街	三地下街	文庫	延長50m以上のアーケード	
防火対象物合計			13118	19	190	0	24	0	9	8	338	543	49	3391	212	98	198	57	423	7	5	6	7	203	2635	0	129	0	1799	1751	732	261	0	0	5	19
消防用設備等を要する防火対象物の別	屋内消火栓設備を要するもの	1288	13	17	0	6	0	1	0	5	50	20	139	14	26	11	10	123	1	1	0	1	1	404	0	4	0	247	119	65	10	0	0	0	0	
	スプリンクラー設備を要するもの	198	5	0	0	1	0	0	0	2	24	3	35	10	72	1	0	0	0	0	0	0	10	0	0	0	9	3	23	0	0	0	0	0	0	
	水噴霧等消火設備を要するもの	220	1	1	0	1	0	1	0	0	28	5	15	3	2	0	0	0	1	0	0	0	48	0	56	0	4	34	17	3	0	0	0	0	0	0
	屋外消火栓設備を要するもの	329	4	0	0	0	0	0	0	0	3	0	5	3	0	0	0	0	0	0	0	0	173	0	1	0	120	19	1	0	0	0	0	0	0	0
	動力消防ポンプを要するもの	81	0	0	0	0	0	0	0	0	2	0	4	0	2	0	0	0	0	0	0	0	37	0	0	0	24	9	2	1	0	0	0	0	0	0
	自動火災報知設備を要するもの	4396	16	68	0	18	0	9	1	108	264	37	850	96	90	127	37	229	5	3	2	2	5	984	0	39	0	613	369	346	75	0	0	3	0	
	ガス漏れ火災警報設備を要するもの	10	0	1	0	0	0	0	0	0	0	1	0	1	0	0	0	0	0	0	0	0	0	0	0	0	0	0	7	0	0	0	0	0	0	0
	漏電火災警報器を要するもの	17	0	0	0	0	0	0	0	0	0	1	5	1	0	3	3	1	0	0	0	0	2	0	0	0	0	1	0	0	0	0	0	0	0	0
	消防機関へ通報する火災報知設備を要するもの	698	3	9	0	5	0	4	0	4	52	34	77	48	90	86	12	11	0	1	1	0	83	0	5	0	34	38	88	13	0	0	0	0	0	0
	非常警報設備を要するもの	1408	13	143	0	16	0	5	1	156	154	9	191	64	25	45	16	166	1	3	2	0	27	41	0	3	0	8	179	122	18	0	0	0	0	0
	避難器具を要するもの	1067	4	23	0	5	0	3	0	54	13	20	431	22	29	29	19	128	2	1	0	0	4	10	0	0	4	102	123	41	0	0	0	0	0	0
	誘導灯を要するもの	2897	18	160	0	18	0	9	2	302	473	38	103	184	89	179	39	54	4	4	3	1	14	242	0	21	0	170	333	401	36	0	0	0	0	0
	消防用水を要するもの	89	1	0	0	0	0	0	0	0	4	0	0	2	0	0	3	0	0	0	0	0	54	0	0	0	12	7	6	0	0	0	0	0	0	0
	排煙設備を要するもの	28	2	0	0	1	0	0	0	0	13	0	0	0	0	0	0	0	0	0	0	0	0	2	0	0	0	1	9	0	0	0	0	0	0	0
連結散水設備を要するもの	11	0	0	0	0	0	0	0	0	0	1	0	0	0	0	0	0	1	0	0	0	3	0	0	0	0	5	1	0	0	0	0	0	0	0	
連結送水管を要するもの	316	1	1	0	0	0	0	0	1	2	13	155	9	1	1	0	3	1	0	0	0	5	0	5	0	2	31	49	18	0	0	0	0	18	0	
非常コンセント設備を要するもの	76	0	0	0	0	0	0	0	0	0	1	66	0	0	0	0	0	0	0	0	0	0	0	0	0	0	2	6	1	0	0	0	0	0	0	
無線通信補助設備を要するもの	0	0	0	0	0	0	0	0	0	0	0	0	0	0	0	0	0	0	0	0	0	0	0	0	0	0	0	0	0	0	0	0	0	0	0	
甲種防火対象物	2072	8	83	0	22	0	6	2	124	261	42	359	48	73	106	35	102	3	4	1	1	24	172	0	0	0	22	170	360	44	0	0	0	0	0	
乙種防火対象物	592	0	162	0	2	0	3	0	216	81	1	2	6	0	8	2	5	0	0	0	0	17	5	0	0	0	1	22	57	2	0	0	0	0	0	
統括防火管理を要するもの	61	0	0	0	0	0	0	0	10	1	2	0	0	0	0	0	0	0	0	0	0	0	0	0	0	0	0	44	4	0	0	0	0	0	0	

数量・類別危険物施設設置状況

平成27年4月1日現在

区分	製造所等の別	合計	製造所	貯蔵所									取扱所						事業所数			
				小計	屋内貯蔵所	屋外タンク貯蔵所	特定屋外タンク貯蔵所	屋内タンク貯蔵所	地下タンク貯蔵所	簡易タンク貯蔵所	移動タンク貯蔵所	14klを越える被率引	屋外貯蔵所	小計	給油取扱所	第1種販売取扱所	第2種販売取扱所	移送取扱所		特定移送取扱所	一般取扱所	
合計		3991	126	3123	359	1671	315	58	143	13	758	265	121	742	206	4	0	61	0	471	684	
数量別	5倍以下	516	6	421	108	100	0	31	62	13	85	4	22	89	5	1	0	0	0	83		
	5倍を越え10倍以下	456	12	323	63	128	0	8	28	0	60	3	36	121	23	2	0	0	0	96		
	10倍～50倍	939	17	729	86	419	0	19	39	0	119	13	47	193	88	1	0	2	0	102		
	50倍～100倍	680	15	586	22	177	0	0	4	0	376	142	4	79	14	0	0	1	0	64		
	100倍～150倍	283	5	252	31	123	0	0	4	0	94	91	0	26	11	0	0	2	0	13		
	150倍～200倍	106	5	78	8	55	3	0	2	0	3	2	10	23	12	0	0	2	0	9		
	200倍～1,000倍	509	34	354	23	307	56	0	4	0	18	10	2	121	51	0	0	7	0	63		
	1,000倍～5,000倍	214	17	162	8	154	66	0	0	0	0	0	0	35	2	0	0	11	0	22		
	5,000倍～10,000倍	77	3	64	6	58	50	0	0	0	0	0	0	10	0	0	0	4	0	6		
10,000倍を越えるもの	211	12	154	4	150	140	0	0	0	0	0	0	45	0	0	0	32	0	13			
類別	単独	第1類	5	0	3	3	0	0	0	0	0	0	0	2	0	0	0	0	0	2		
		第2類	24	1	20	6	11	0	0	0	0	0	3	3	0	0	0	1	0	2		
		第3類	46	6	32	3	29	0	0	0	0	0	0	8	0	0	0	0	0	8		
		第4類	3733	95	2967	290	1599	313	58	143	13	747	264	117	671	206	2	0	56	0	407	
		第5類	12	0	11	8	3	0	0	0	0	0	0	0	1	0	0	0	0	0	1	
		第6類	44	0	41	1	29	2	0	0	0	11	1	0	3	0	0	0	1	0	2	
	混在	127	24	49	48	0	0	0	0	0	0	0	1	54	0	2	0	3	0	49		

地区別危険物施設設置状況

平成27年4月1日現在

地区別	区分	合 計	製 造 所	貯 蔵 所								取 扱 所				
				小 計	屋 内 貯 蔵 所	屋 外 タ ン ク 貯 蔵 所	屋 内 タ ン ク 貯 蔵 所	地 下 タ ン ク 貯 蔵 所	簡 易 タ ン ク 貯 蔵 所	移 動 タ ン ク 貯 蔵 所	屋 外 貯 蔵 所	小 計	給 油 取 扱 所	販 売 取 扱 所	移 送 取 扱 所	一 般 取 扱 所
合 計		3991	126	3123	359	1671	58	143	13	758	121	742	206	4	61	471
中消防署管内	小 計	753	21	573	53	239	30	54	7	164	26	159	60	1	14	84
	共 同	9	0	5	0	0	1	4	0	0	0	4	2	1	0	1
	同 和	0	0	0	0	0	0	0	0	0	0	0	0	0	0	0
	中 央	14	0	13	4	0	0	2	0	7	0	0	1	0	0	0
	港	288	6	242	18	112	3	6	0	90	13	40	7	0	2	31
	浜 田	96	3	78	6	4	3	16	1	43	5	15	10	0	0	5
	橋 北	163	9	122	6	108	0	1	0	3	4	32	4	0	12	16
	海 蔵	22	0	17	2	0	1	2	0	12	0	5	4	0	0	1
	常 磐	23	0	13	3	3		7	0	0	0	10	3	0	0	7
	川 島	4	0	1	0	1	0	0	0	0	0	3	3	0	0	0
	神 前	14	0	9	3	0	0	3	0	0	3	5	4	0	0	1
	桜 県	15	1	11	4	0	0	5	2	0	0	3	3	0	0	0
三 重	27	0	14	2	5	1	4	1	0	1	13	6	0	0	7	
小 計	78	2	48	5	6	21	4	3	9	0	28	13	0	0	15	
北消防署管内	小 計	1173	42	915	102	432	18	43	4	266	50	216	71	0	17	128
	羽 津	481	28	362	39	251	1	5	0	51	15	91	9	0	16	66
	富 田	45	0	38	6	0	3	7	2	14	6	7	7	0	0	0
	富 洲 原	59	2	47	7	3	3	2	0	25	7	10	7	0	0	3
	大 矢 知	38	0	25	14	4	2	4	0	1	0	13	5	0	0	8
	八 郷	19	0	12	4	0	4	1	0	3	0	7	6	0	0	1
	下 野	10	0	8	3	1	0	2	1	1	0	2	1	0	0	1
	保 々	24	1	15	7	4	0	1	0	1	2	8	5	0	0	3
	朝 日 町	66	0	50	6	14	2	0	1	24	3	16	6	0	0	10
川 越 町	431	11	358	16	155	3	21	0	146	17	62	25	0	1	36	
南消防署管内	小 計	2065	63	1635	204	1000	10	46	2	328	45	367	75	3	30	259
	塩 浜	884	33	709	60	489	4	11	1	128	16	142	13	0	26	103
	日 永	389	12	302	43	202	2	12	0	31	12	75	13	2	1	59
	四 郷	11	0	7	3	2	0	0	0	2	0	4	3	0	0	1
	内 部	62	1	36	6	5	0	6	0	19	0	25	16	0	0	9
	河 原 田	388	12	314	60	208	2	1	0	34	9	62	9	1	2	50
	小 山 田	87	1	65	5	27	1	6	1	23	2	21	10	0	0	11
	水 沢	21		16	1	11	0	4	0	0	0	5	4	0	0	1
桶	223	4	186	26	56	1	6	0	91	6	33	7	0	1	25	

事業所等別危険物施設状況

平成27年4月1日現在

区分 施設	合計	コンビナート				その他	
		小計	第1コンビナート	第2コンビナート	第3コンビナート		
合計	3991	1979	1283	319	377	2012	
製造所	126	93	51	15	27	33	
貯蔵所	小計	3123	1534	1010	250	274	1589
	屋内貯蔵所	359	154	112	16	26	205
	屋外タンク貯蔵所	1671	1316	860	218	238	355
	屋内タンク貯蔵所	58	3	3	0	0	55
	地下タンク貯蔵所	143	8	4	4	0	135
	簡易タンク貯蔵所	13	0	0	0	0	13
	移動タンク貯蔵所	758	0	0	0	0	758
	屋外貯蔵所	121	53	31	12	10	68
取扱所	小計	742	352	222	54	76	390
	給油取扱所（営業用）	79	0	0	0	0	79
	給油取扱所（自家用）	127	3	2	0	1	124
	販売取扱所	4	0	0	0	0	4
	移送取扱所	61	60	30	14	16	1
	一般取扱所	471	289	190	40	59	182

コンビナート概要

事業所数

(平成27年4月1日現在)

事業所種別	第1コンビナート	第2コンビナート	第3コンビナート	コンビナート全体
第1種事業所	6事業所	3事業所	7事業所	34事業所
第2種事業所	13事業所	2事業所	3事業所	
計	19事業所	5事業所	10事業所	

石油等の貯蔵取扱量及び高圧ガス処理量

石油等区分	第1コンビナート	第2コンビナート	第3コンビナート	計
石油貯蔵量	3,454,734 kℓ	1,416,110 kℓ	187,986 kℓ	5,058,830 kℓ
石油取扱量	866,802 kℓ	1,072,376 kℓ	70,787 kℓ	2,009,965 kℓ
石油合計量	4,321,536 kℓ	2,488,486 kℓ	258,773 kℓ	7,068,795 kℓ
高圧ガス処理量	293,879,596 Nm ³	88,765,909 Nm ³	219,662,142 Nm ³	602,307,647 Nm ³

特定防災施設

消火用屋外給水施設設置状況

種別	消火栓単独施設	貯水単独槽施設	合計
設置事業所数	24	0	24

流出油等防止堤設置状況

事業所数及びブロック数	対象タンク数及び合計容量	ブロックの最大収容量	収容タンク数	収容タンクの総容量	法定堤内容量	堤内容量	堤の総延長
3社 10ブロック	100基 4,275,720 kl	642,675 kl	250基	4,831,084 kl	626,714 kl	857,979 kl	14.98 km

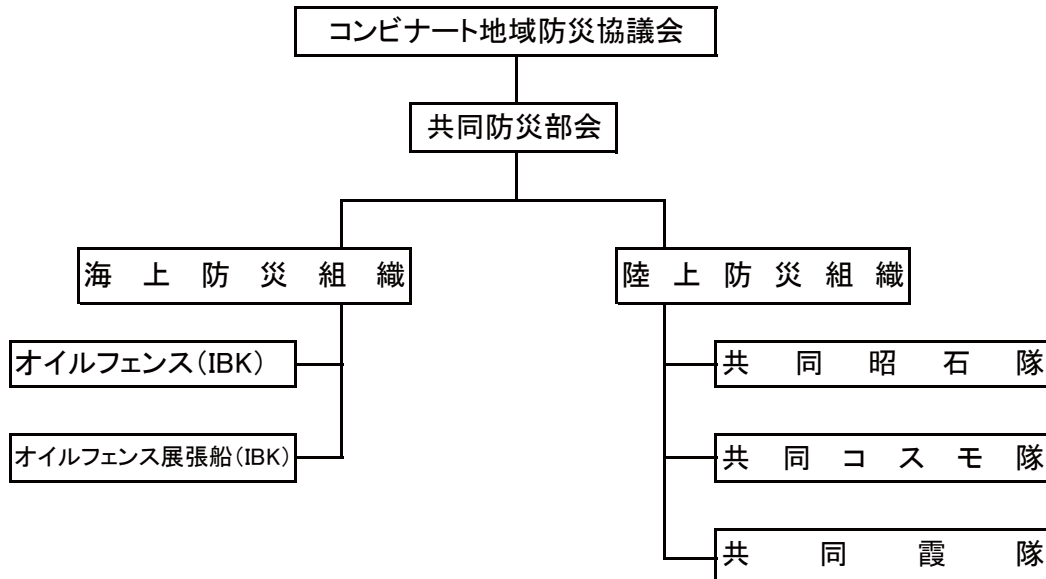
非常通報設備(MCA無線機)導入事業者

区分	全体事業所数	加入事業所数
第1種事業所	16	14
第2種事業所	18	16
合計	34	30

コンビナート防災体制

(共同防災体制)

(平成27年4月1日現在)



(1) 海上防災組織防災隊員(計)

総 数	4人
船舶乗組員	2人
その他の防災要員	2人

(1) 陸上防災組織防災隊員(計)

総 数	62人
指揮者・機関員	30人
その他の防災要員	32人

(2) 防災資機材(計)

オイルフェンス:	B型 1,080m
オイルフェンス展張船:	1隻

(2) 防災資機材(計)

2 点 セ ッ ト	3セット
泡 消 火 薬 剤	33.52kℓ

(自衛消防体制)

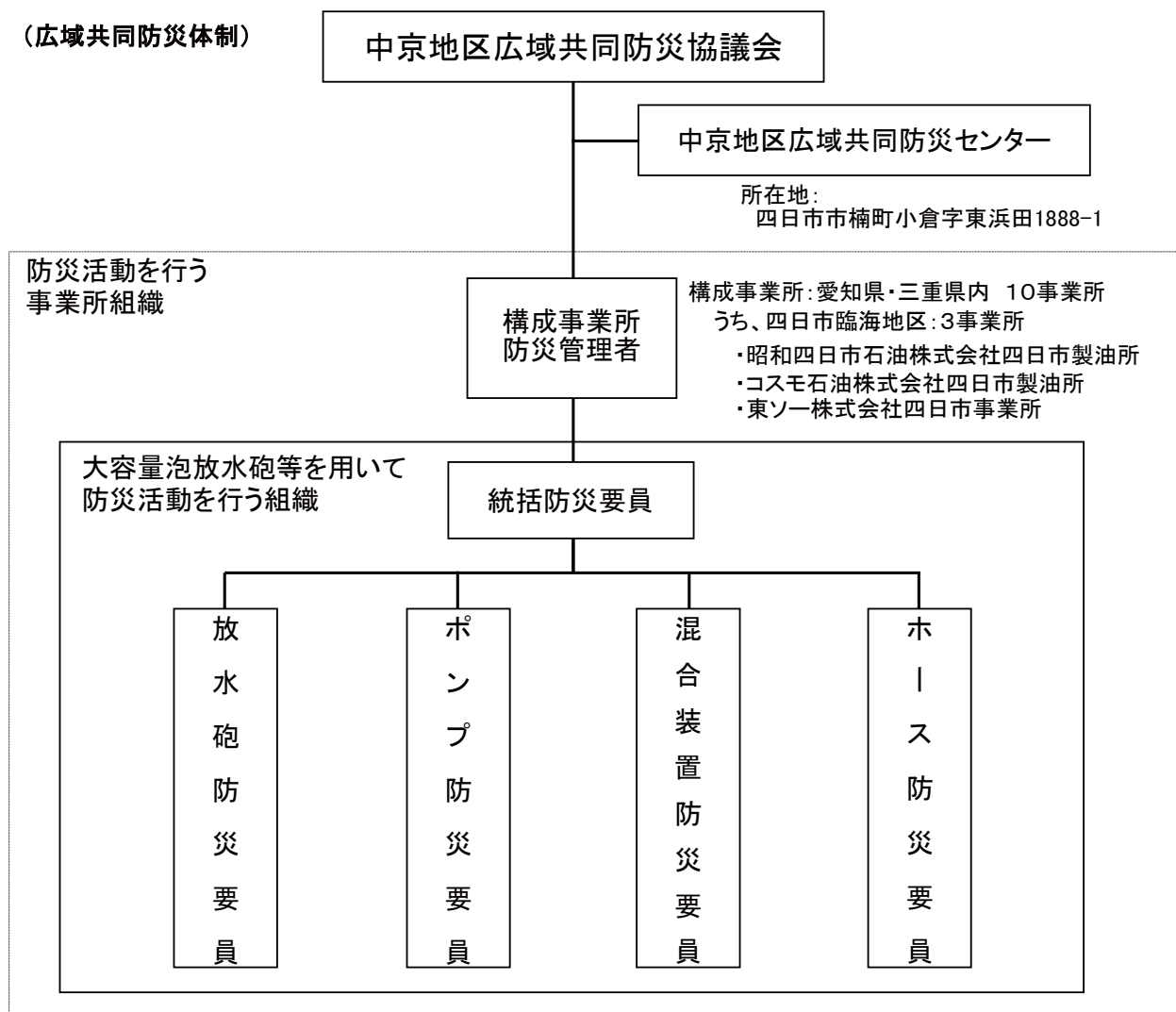
(1) 防災隊員(計)

総 数	1,239 人
専 任	156 人
兼 任	1,083 人

(2) 防災資機材(計)

オイルフェンス展張船	: 4隻
油回収船・油回収装置付	: 3隻
オイルフェンス	: 13,160m
泡消火薬剤	: 438kℓ
大型化学消防車	: 2台
大型高所放水車	: 1台
泡原液搬送車	: 1台
大型化学高所放水車	: 1台
甲種普通化学消防車	: 8台
その他消防車	: 2台

(広域共同防災体制)

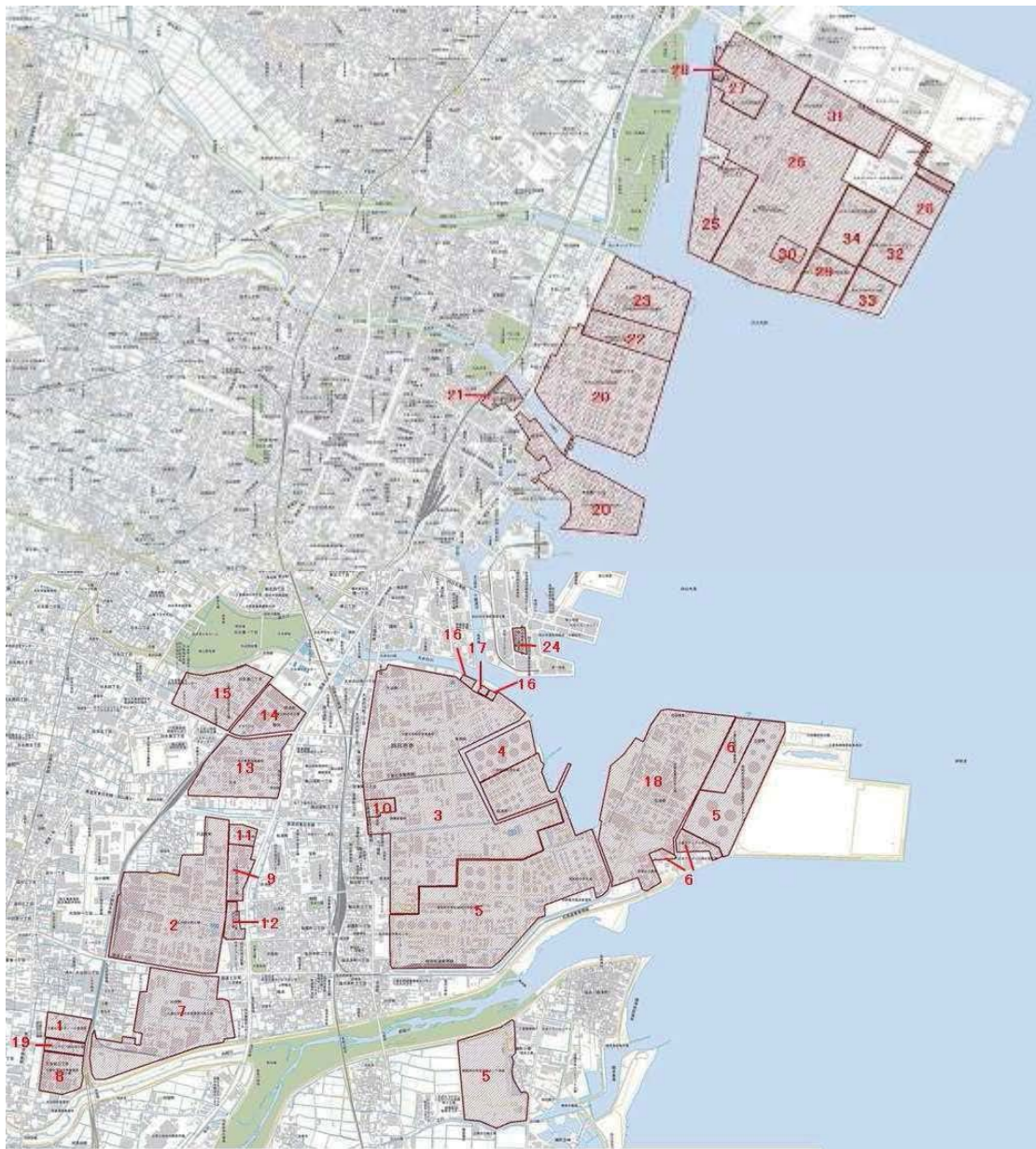


防災資機材の備付状況

項目	数量	要目	備付場所
放水砲	2砲	ノンアスピレート型 10,000～30,000L/min 可変ノズル2基	中京地区広域 共同防災センター
水中ポンプ	2ユニット	水中ポンプ(4台/1ユニット) 公称能力30,000L/min(1ユニット)	中京地区広域 共同防災センター
加圧ポンプ	4台	公称能力30,000L/min/台	中京地区広域 共同防災センター
ホース	2730m	12B・リール式 150m×14セット (150m未満のホース含む)	中京地区広域 共同防災センター
耐熱服	4着	KA-2000 東消型フードエプロンタイプ 呼吸器内蔵型	中京地区広域 共同防災センター
空気呼吸器	4個	A1F(CX)-815FZ ゲージ内蔵型	中京地区広域 共同防災センター
泡消火薬剤	74kl	メガフォームCV-1 (AR-AFFF 1%型)	中京地区広域 共同防災センター
消火薬剤用 仮設タンク	2個	ET-20 20KL	中京地区広域 共同防災センター

四日市臨海地区特定事業所配置図

平成 27 年 4 月現在



四日市臨海地区特定事業所

	番号	種別	事業所名
第1コンビナート	1	第一種	三菱化学(株)四日市事業所 北大治田地区
	2	〃	JSR(株)四日市工場
	3	〃	三菱化学(株)四日市事業所 塩浜地区
	4	〃 (※)	コスモ石油(株)塩浜油槽所
	5	〃	昭和四日市石油(株)四日市製油所
	6	〃 (※)	三菱マテリアル(株)四日市工場
	7	第二種	三菱化学(株)四日市事業所 川尻地区
	8	〃	三菱化学(株)四日市事業所 大治田地区
	9	〃	(株)ジェイエスピー四日市 第一工場
	10	〃	四日市合成(株)四日市工場
	11	〃	四日市合成(株)六呂見工場
	12	〃	東邦化学工業(株)四日市工場
	13	〃	味の素(株)東海事業所
	14	〃	パナソニックデバイスマテリアル四日市(株)
	15	〃	三菱瓦斯化学(株)四日市工場
	16	〃	日本トランスシティ(株)東邦町タンクヤード
	17	〃	中部海運(株)東邦町タンクヤード
	18	〃	石原産業(株)四日市工場
	19	〃	ライオン・スペシャリティ・ケミカルズ(株)四日市工場
第2コンビナート	20	第一種	コスモ石油(株)四日市製油所
	21	〃 (※)	コスモ石油(株)第1陸上出荷場
	22	〃	KHネオケム(株)四日市工場 午起製造所
	23	第二種	中部電力(株)四日市火力発電所
	24	〃	第一工業製薬(株)四日市事業所
第3コンビナート	25	第一種	KHネオケム(株)四日市工場 霞ヶ浦製造所
	26	〃	東ソー(株)四日市事業所
	27	〃	丸善石油化学(株)四日市工場
	28	〃 (※)	四日市オキシトン(株)四日市工場
	29	〃	四日市エルピージー基地(株)霞事業所
	30	〃	日本ポリプロ(株)四日市工場
	31	〃 (※)	DIC(株)四日市工場
	32	第二種	中部電力(株)四日市 LNG センター
	33	〃	東邦ガス(株)四日市工場
	34	〃	コスモ石油(株)四日市霞発電所

注) (※) はレイアウト対象外事業所を示す。