

予 防

一 目 統 計

平成23年度

広報活動		3 2 6 件
広報催事に対する参加者数		3 5, 6 9 8 人
立入検査数		1, 5 3 9 件
建築同意数		5 0 4 件
防火対象物		1 5, 3 1 1 棟
中高層ビル	4 階以上	1, 5 2 7 棟
危険物関係事務処理件数		4, 2 0 3 件
危険物施設数		4, 1 7 7 施設
火災条例に基づく届出件数		6, 4 3 6 件

広報活動状況

(平成23年度)

種 別	回数／人	合 計	消 防 本	中 署	北 署	朝 川 分	南 署
広報車等による宣伝活動	回 数	9	0	6	0	3	0
	人 員	17	0	14	0	3	0
防 火 講 演 会 座 談 会	回 数	21	8	2	1	5	5
	人 員	2579	257	76	100	185	1961
防 火 映 画 会	回 数	12	0	0	5	5	2
	人 員	2015	0	0	1279	564	172
自衛消防隊等訓練指導	回 数	193	0	91	25	31	46
	人 員	22163	0	11597	3055	1141	6370
庁 舎 見 学	回 数	92	0	63	23	3	3
	人 員	5010	0	2613	1948	267	182
防 火 展	回 数	14	4	2	3	4	1
	人 員	12958	6000	300	3908	2700	50
防 火 教 室	回 数	44	0	18	10	3	13
	人 員	3895	0	1642	953	267	1033
防 災 教 室	回 数	27	0	10	7	2	8
	人 員	3476	0	1332	975	249	920
地 震 体 験 車	回 数	40	0	8	12	5	15
	人 員	5518	0	1254	1198	853	2213
火 災 予 防 相 談	回 数	67	4	32	26	1	4
	人 員	230	0	109	104	1	16
合 計	回 数	519	16	232	112	62	97
	人 員	57861	6257	18937	13520	6230	12917

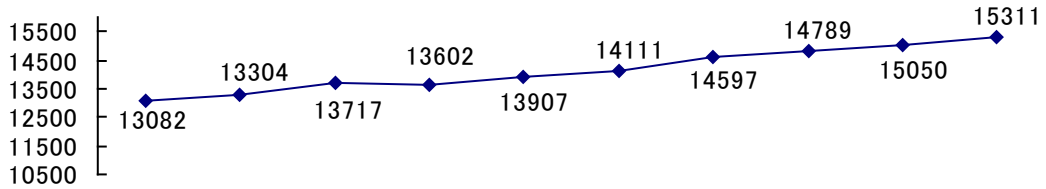
広報用印刷物

(平成23年度)

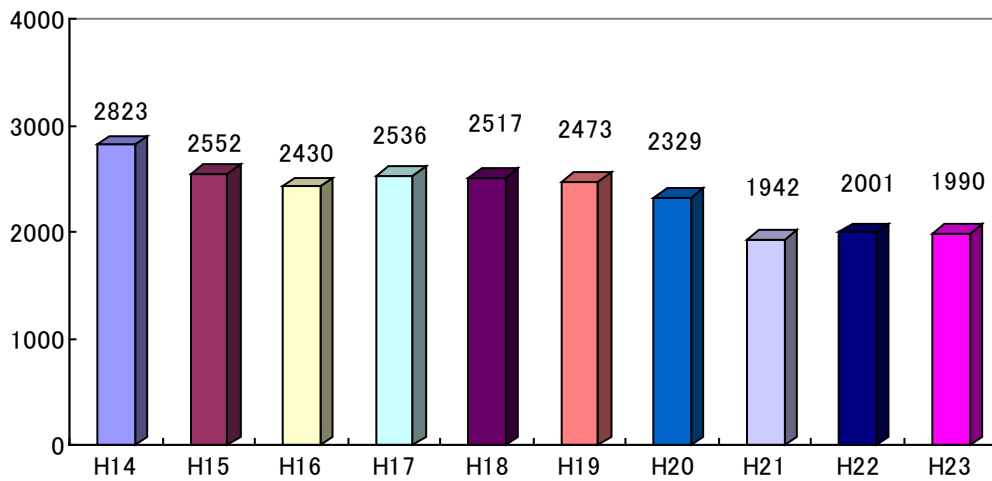
種 別	回数／部	合 計	消 防 本	中 署	北 署	朝 川 分	南 署
チ ラ シ	回 数	12	0	5	2	2	3
	部 数	3915	0	700	30	40	3145
ポ ス タ ー	回 数	7	1	1	1	4	0
	部 数	5556	5400	4	148	4	0
ス テ ッ カ ー	回 数	1	0	1	0	0	0
	部 数	200	0	200	0	0	0
防 火 だ よ り	回 数	2	2	0	0	0	0
	部 数	284000	284000	0	0	0	0
そ の 他	回 数	25	0	20	1	3	1
	部 数	1827	0	627	200	800	200
合 計	回 数	47	3	27	4	9	4
	部 数	295498	289400	1531	378	844	3345

年別建築同意状況及び防火対象物の推移

防火対象物



建築同意件数



建築同意件数

(平成 23 年度)

区分 項目	件 数	
	同 意	不同意
新 築	3 5 2	0
増 築	1 3 2	0
改 築	4	0
移 築	0	0
用途変更	1 3	0
そ の 他	3	0
小 計	5 0 4	0
消防通知	1 4 8 6	0
合 計	1 9 9 0	0

消防用設備等届出状況

(平成 23 年度)

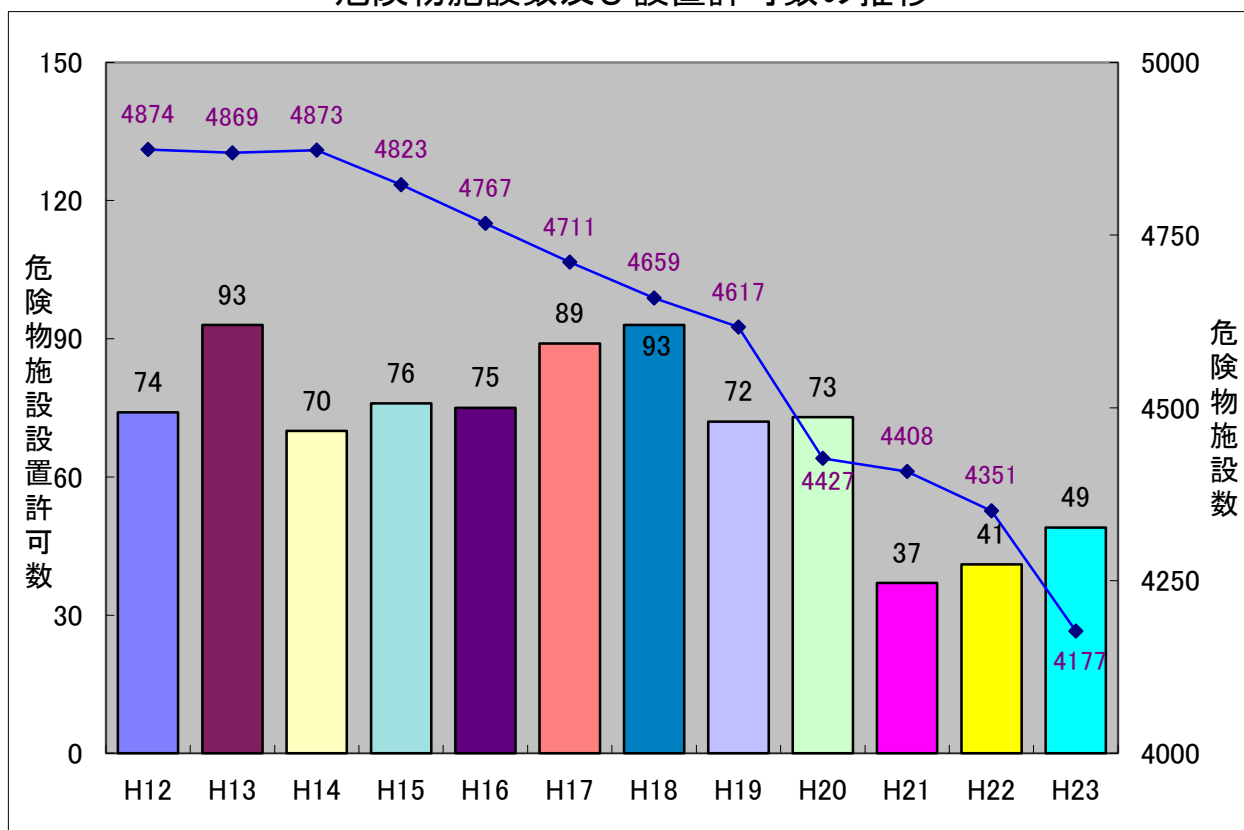
工事計画書	着工届出	設置届出
1 1 5 件	4 8 3 件	4 4 9 件

危険物仮貯蔵・仮取扱申請承認状況

(平成 23 年度)

署別 区分	合計	中署	北署	南署
仮 貯 蔵	2 8	1	2 5	2
仮 取 扱	3 1	3	1 4	1 4

危険物施設数及び設置許可数の推移



危険物関係事務処理状況

(平成23年度)

	許可		完成検査	
	設置	変更	設置	変更
製造所	3	187	1	170
屋内貯蔵所	4	16	5	15
屋外タンク貯蔵所	17	242	6	216
屋内タンク貯蔵所	0	3	0	3
地下タンク貯蔵所	0	5	0	3
簡易タンク貯蔵所	0	0	0	0
移動タンク貯蔵所	13	18	9	8
屋外貯蔵所	4	1	4	2
給油取扱所	2	23	1	21
販売取扱所	0	0	0	0
移送取扱所	0	40	0	41
一般取扱所	6	215	7	214
合計	49	750	33	693

完成検査前検査	109
水張検査	77
水圧検査	26
溶接部検査	6
基礎地盤検査	0
保安検査(定期・臨時)	19

仮使用	586
仮貯蔵・仮取扱	59

変更届出(軽微な変更工事等)	848
廃止届出	215
その他届出	842

火災予防条例に基づく届出事務処理状況

区分	署別	合計	本部	中署	西分署	中央分署	港分署	北署	朝川分署	南署
防火対象物使用開始届		234	0	65	2	28	0	45	20	74
防火管理者選解任届		540	0	167	13	75	0	95	46	144
消防計画作成(変更)届		606	0	179	17	80	0	106	54	170
共同防火管理協議事項作成(変更)届		13	0	9	0	0	0	2	2	0
消火・避難訓練実施計画書		704	0	196	30	74	0	171	77	156
工事中の消防計画届		1	0	0	0	0	0	0	1	0
防火対象物定期点検報告		144	0	55	2	10	0	21	22	34
防火対象物点検報告特例認定申請		3	0	1	0	0	0	0	0	2
消防用設備等設置届		449	52	126	5	42	0	52	21	151
消防用設備等着工届		483	148	124	5	37	0	53	17	99
消防用設備等の特例適用願い		20	13	1	0	3	0	0	1	2
消防用設備等点検結果報告		2529	0	890	68	220	2	469	219	661
炉		6	0	0	0	2	0	1	2	1
厨房設備		0	0	0	0	0	0	0	0	0
温風暖房機		0	0	0	0	0	0	0	0	0
ボイラー		26	0	9	0	4	0	4	5	4
給湯湯沸設備		12	0	4	0	1	0	1	2	4
乾燥設備		16	0	1	0	3	0	7	1	4
サウナ設備		0	0	0	0	0	0	0	0	0
ヒートポンプ冷暖房機		1	0	1	0	0	0	0	0	0
火花を生じる設備		0	0	0	0	0	0	0	0	0
放電加工機		0	0	0	0	0	0	0	0	0
発電設備		20	0	7	0	3	0	3	2	5
変電設備		77	0	16	0	7	0	8	10	36
蓄電池設備		22	0	7	0	2	0	4	2	7
ネオン管灯設備		0	0	0	0	0	0	0	0	0
指定洞道		2	0	0	0	0	0	2	0	0
水素ガス気球届		0	0	0	0	0	0	0	0	0
熱風炉		0	0	0	0	0	0	0	0	0
少量危険物		197	0	24	1	67	0	28	8	69
指定可燃物		123	0	18	0	0	0	49	2	54
圧縮アセチレンガス		47	0	15	0	7	0	12	3	10
液化石油ガス		63	0	14	1	4	0	8	2	34
無水硫酸		1	0	0	0	1	0	0	0	0
生石灰		1	0	0	0	0	0	0	0	1
毒物		3	0	0	0	2	0	0	0	1
劇物		8	0	0	0	1	0	1	2	4
火薬類		1	0	1	0	0	0	0	0	0
高圧ガス		4	0	0	0	0	0	0	0	4
喫煙届		2	0	1	0	0	0	0	1	0
裸火		40	0	30	0	0	0	10	0	0
危険物品持込		38	0	29	0	0	0	7	2	0

平成23年度

防火対象物状況(階層別)

平成24年4月1日現在

階層の別	政令別表項目別	合計	1		2				3		4	5		6				7	8	9		10	11	12		13		14	15	16		16	16	17	18
			イ	ロ	イ	ロ	ハ	ニ	イ	ロ		イ	ロ	イ	ロ	ハ	ニ			イ	ロ			イ	ロ	イ	ロ			イ	ロ				
			劇場・映画館	公会堂・集会場	キャバレー・カフェー	遊技場等	風営法規定する性風俗関連特殊営業を営む店舗等	カラオケ等	待合・料理店	飲食店	百貨店・マーケット	旅館・ホテル	寄宿舎・下宿・共同住宅	病院・診療所	ホ老人短期入所・特別養護老人ホーム	ハ老人デイサービス等	ニ幼稚園・盲学校等	学校	図書館・美術館	蒸気・熱気浴場	イに掲げる以外の公衆浴場	車両の停車場	神社・寺院	工場・作業場	映画・テレビスタジオ	自動車車庫・駐車場	飛行機等の格納庫	倉庫	その他の事業所	①②③④⑤⑥⑦⑧⑨イが存する複合用途防火対象物	イ以外の複合用途防火対象物	地下街	準地下街	文化財	延長50m以上のアーケード
合計		15311	19	303	0	43	0	14	15	505	670	60	3771	224	81	220	77	453	8	8	19	12	326	3023	0	169	0	2076	2142	802	246	0	0	6	19
地上階	1階	5559	0	170	0	16	0	5	4	219	380	3	252	40	28	124	41	165	1	4	15	7	254	1466	0	116	0	1416	751	41	19	0	0	3	19
	2階	6397	11	117	0	23	0	7	10	194	222	14	2216	121	27	79	30	87	4	3	4	4	64	1264	0	37	0	566	910	272	108	0	0	3	0
	3階	1828	5	13	0	2	0	0	0	48	50	14	596	37	14	8	5	142	2	1	0	1	7	199	0	6	0	69	329	238	42	0	0	0	0
	4階	722	2	1	0	2	0	1	0	27	12	3	308	10	9	2	1	40	0	0	0	0	0	55	0	5	0	18	87	117	22	0	0	0	0
	5階	371	0	1	0	0	0	0	1	12	6	4	195	7	1	3	0	13	0	0	0	0	1	22	0	1	0	6	30	44	24	0	0	0	0
	6階	122	0	0	0	0	0	1	0	3	0	7	39	3	2	3	0	2	1	0	0	0	0	12	0	0	0	1	13	24	11	0	0	0	0
	7階	87	1	0	0	0	0	0	0	1	0	4	30	3	0	1	0	1	0	0	0	0	0	3	0	2	0	0	8	25	8	0	0	0	0
	8階	74	0	1	0	0	0	0	0	1	0	3	32	2	0	0	0	3	0	0	0	0	0	2	0	2	0	0	9	15	4	0	0	0	0
	9階	42	0	0	0	0	0	0	0	0	0	1	26	0	0	0	0	0	0	0	0	0	0	0	0	0	0	0	3	7	5	0	0	0	0
	10階	32	0	0	0	0	0	0	0	0	0	6	13	1	0	0	0	0	0	0	0	0	0	0	0	0	0	0	0	10	2	0	0	0	0
	11階	22	0	0	0	0	0	0	0	0	0	0	19	0	0	0	0	0	0	0	0	0	0	0	0	0	0	0	1	2	0	0	0	0	0
	12階	9	0	0	0	0	0	0	0	0	0	1	6	0	0	0	0	0	0	0	0	0	0	0	0	0	0	0	1	1	0	0	0	0	0
	13階	8	0	0	0	0	0	0	0	0	0	0	8	0	0	0	0	0	0	0	0	0	0	0	0	0	0	0	0	0	0	0	0	0	0
	14階	17	0	0	0	0	0	0	0	0	0	0	14	0	0	0	0	0	0	0	0	0	0	0	0	0	0	0	0	2	1	0	0	0	0
	15階	20	0	0	0	0	0	0	0	0	0	0	17	0	0	0	0	0	0	0	0	0	0	0	0	0	0	0	0	3	0	0	0	0	0
	16階以上	1	0	0	0	0	0	0	0	0	0	0	0	0	0	0	0	0	0	0	0	0	0	0	0	0	0	0	0	1	0	0	0	0	0
上記のうち地階を有するもの	地下1階	258	2	6	0	0	1	0	10	4	8	32	12	5	1	4	5	1	1	0	1	1	16	0	1	0	4	90	49	4	0	0	0	0	
	地下2階	17	0	0	0	0	0	0	0	0	1	1	0	0	0	0	0	1	0	0	0	0	3	0	0	0	10	1	0	0	0	0	0	0	

平成23年度

防火対象物状況(消防用設備別)

平成24年4月1日現在

設備等の別	政令別表項目別	合計	1		2		3		4	5		6			7	8	9		10	11	12		13		14	15	16		16	16	17	18					
			イ	ロ	イ	ロ	イ	ロ		イ	ロ	イ	ロ	ハ			ニ	イ			ロ	イ	ロ	イ			ロ	イ					ロ	イ	ロ	イ	ロ
			劇場・映画館	公会堂・集会場	イキャバレー・カフェー	遊技場等	ハ風営法規定する性風俗関連特殊営業を営む店舗等	カラオケ等	イ待合・料理店	ロ飲食店	百貨店・マーケット	イ旅館・ホテル	ロ寄宿舍・下宿・共同住宅	イ病院・診療所	ロ老人短期入所・特別養護老人ホーム	ハ老人デイサービス等	ニ幼稚園・盲学校等	学	図書館・美術館	イ蒸気・熱気浴場	ロイに掲げる以外の公衆浴場	車両の停車場	神社・寺院	イ工場・作業場	ロ映画・テレビスタジオ	自動車車庫・駐車場	飛行機等の格納庫	倉庫	その他の事業所	①②③④⑤⑥⑦⑧⑨イが存する複合用途防火対象物	ロイ以外の複合用途防火対象物	16二地	16三準	文	延長50m以上のアーケード		
防火対象物合計			15311	19	303	0	43	0	14	15	505	670	60	3771	224	81	220	77	453	8	8	19	12	326	3023	0	169	0	2076	2142	802	246	0	0	6	19	
消防用設備等を要する防火対象物の別	屋内消火栓設備を要するもの	1285	10	15	0	6	0	1	1	3	42	22	125	15	17	11	9	138	1	1	0	1	1	420	0	5	0	251	125	57	8	0	0	0	0		
	スプリンクラー設備を要するもの	169	5	0	0	2	0	0	0	2	22	3	28	10	51	1	0	0	0	0	0	0	0	12	0	0	0	11	3	19	0	0	0	0	0		
	水噴霧等消火設備を要するもの	209	1	1	0	1	0	1	0	0	25	4	10	3	1	0	0	0	1	0	0	0	0	47	0	58	0	8	30	14	4	0	0	0	0	0	
	屋外消火栓設備を要するもの	361	3	0	0	0	0	0	0	0	2	0	10	3	0	0	0	0	0	0	0	0	0	177	0	1	0	140	24	1	0	0	0	0	0	0	
	動力消防ポンプを要するもの	93	0	0	0	0	0	0	0	0	2	0	4	0	0	0	0	1	0	0	0	0	0	47	0	0	0	28	8	2	1	0	0	0	0	0	
	自動火災報知設備を要するもの	4493	13	67	0	25	0	11	5	111	271	43	818	97	66	102	44	241	4	4	2	2	7	1046	0	40	0	661	401	345	63	0	0	4	0	0	
	ガス漏れ火災警報設備を要するもの	11	0	0	0	0	0	0	0	0	2	0	1	0	0	0	0	0	0	0	0	0	0	0	0	0	0	0	0	8	0	0	0	0	0	0	0
	漏電火災警報器を要するもの	25	0	0	0	0	0	0	1	0	0	1	11	0	0	2	4	1	0	0	0	1	2	0	0	0	0	0	1	1	0	0	0	0	0	0	0
	消防機関へ通報する火災報知設備を要するもの	568	3	6	0	5	0	6	0	2	27	38	61	54	66	70	6	8	0	1	1	0	0	51	0	4	0	26	25	95	13	0	0	0	0	0	
	非常警報設備を要するもの	1477	11	142	0	23	0	7	1	160	156	18	208	58	20	35	19	176	3	5	5	0	30	45	0	3	0	6	198	132	16	0	0	0	0	0	
	避難器具を要するもの	1115	4	23	0	6	0	4	1	60	16	20	457	27	20	18	21	132	2	1	0	0	4	10	0	1	0	3	110	136	39	0	0	0	0	0	
	誘導灯を要するもの	2938	14	151	0	29	0	13	7	305	445	44	129	173	64	117	39	69	3	7	7	1	19	273	0	23	0	174	395	388	48	0	0	1	0	0	
	消防用水を要するもの	84	1	0	0	0	0	0	0	0	4	0	0	2	0	0	3	0	0	0	0	0	0	51	0	0	0	10	7	6	0	0	0	0	0	0	
	排煙設備を要するもの	26	2	0	0	1	0	0	0	0	12	0	0	0	0	0	0	0	0	0	0	0	0	0	0	2	0	0	0	9	0	0	0	0	0	0	
	連結散水設備を要するもの	10	0	0	0	0	0	0	0	0	0	1	0	0	0	0	0	0	1	0	0	0	0	3	0	0	0	0	4	1	0	0	0	0	0	0	
連結送水管を要するもの	306	1	1	0	0	0	0	0	1	2	13	146	10	1	1	0	4	1	0	0	0	0	5	0	6	0	2	27	49	18	0	0	0	0	18		
非常コンセント設備を要するもの	71	0	0	0	0	0	0	0	0	0	1	60	0	0	0	0	0	0	0	0	0	0	0	0	0	0	0	2	7	1	0	0	0	0	0		
無線通信補助設備を要するもの	0	0	0	0	0	0	0	0	0	0	0	0	0	0	0	0	0	0	0	0	0	0	0	0	0	0	0	0	0	0	0	0	0	0	0		
要する防火管理者別	甲種防火対象物	2164	8	76	0	23	0	8	5	120	227	40	323	39	47	91	31	93	4	4	2	2	17	193	0	55	0	161	309	248	37	0	0	1	0		
乙種防火対象物	531	0	95	0	3	0	3	1	166	52	1	15	3	0	7	3	9	0	0	2	0	12	5	0	2	0	2	26	113	11	0	0	0	0	0		
共同防火管理を要するもの	158	0	1	0	0	0	0	0	15	5	1	13	0	0	0	0	1	0	0	0	0	0	1	0	8	0	0	9	91	13	0	0	0	0	0		

地区の別	政令別表項目	合計	1		2			3		4	5		6				7	8	9		10	11	12		13		14	15	16		16	16	17	18		
			イ	ロ	イ	ロ	ハ	ニ	イ		ロ	イ	ロ	イ	ロ	ハ			ニ	イ			ロ	イ	ロ	イ			ロ	イ					ロ	イ
			劇場・映画館	公会堂・集会場	イキャバレー・カフェー	遊技場等	風営法規定する性風俗関連特殊営業を営む店舗等	カラオケ等	待合・料理店	飲食店	百貨店・マーケット	旅館・ホテル	寄宿舎・下宿・共同住宅	病院・診療所	ホ老人短期入所・特別養護老人ホーム	老人デイサービス等	幼稚園・盲学校等	学校	図書館・美術館	蒸気・熱気浴場	イに掲げる以外の公衆浴場	車両の停車場	神社・寺院	工場・作業場	映画・テレビスタジオ	自動車車庫・駐車場	飛行機等の格納庫	倉庫	その他の事業所	①②③④⑤⑥⑦⑧⑨イが存する複合用途防火対象物	イ以外の複合用途防火対象物	二地下街	三地下街	文化財	延長50m以上のアーケード	
合計		15311	19	303	0	43	0	14	15	505	670	60	3771	224	81	220	77	453	8	8	19	12	326	3023	0	169	0	2076	2142	802	246	0	0	6	19	
中消防署管内	小計	5783	1	108	0	21	0	8	14	303	310	37	1535	110	26	76	28	155	2	4	5	4	93	721	0	98	0	652	788	536	129	0	0	0	19	
	共同	704	0	3	0	3	0	1	1	113	57	11	75	6	1	3	2	9	0	1	3	0	12	16	0	22	0	27	74	220	29	0	0	0	15	
	同和	18	0	1	0	0	0	0	1	1	2	0	4	0	0	0	0	0	0	0	0	0	2	0	0	0	2	4	1	0	0	0	0	0	0	
	中央	155	0	1	0	0	0	0	9	7	6	2	12	7	0	1	0	6	0	0	1	1	7	7	0	3	0	8	43	26	4	0	0	0	4	
	港	344	0	9	0	0	0	0	0	5	3	2	22	1	1	3	1	0	0	0	0	0	69	0	4	0	130	85	3	6	0	0	0	0	0	
	浜田	1064	1	5	0	5	0	0	0	24	41	11	227	13	1	8	1	22	1	0	0	9	125	0	43	0	158	191	132	46	0	0	0	0	0	
	常磐	1134	0	22	0	3	0	2	1	56	77	6	574	25	8	16	5	13	1	1	1	13	61	0	8	0	60	89	74	17	0	0	0	0	0	
	橋北	336	0	3	0	0	0	0	0	6	11	1	50	5	2	4	1	10	0	0	0	2	84	0	4	0	78	54	13	8	0	0	0	0	0	
	海蔵	559	0	3	0	4	0	1	0	10	20	0	180	7	1	6	1	10	0	1	0	1	8	145	0	1	0	97	43	15	5	0	0	0	0	
	三重	634	0	16	0	2	0	2	1	42	40	2	204	20	3	15	5	22	0	1	0	0	15	87	0	2	0	47	78	25	5	0	0	0	0	
	神前	163	0	10	0	1	0	0	0	7	12	1	23	6	2	3	1	31	0	0	0	6	24	0	3	0	8	18	6	1	0	0	0	0	0	
	川島	169	0	6	0	1	0	0	0	8	11	0	77	8	2	6	3	5	0	0	0	8	7	0	0	0	3	13	8	3	0	0	0	0	0	
	県	228	0	10	0	1	0	0	0	8	5	0	42	4	2	3	3	12	0	0	0	6	55	0	2	0	21	46	5	3	0	0	0	0	0	
桜	275	0	19	0	1	0	2	1	16	25	1	45	8	3	8	5	15	0	0	0	1	7	39	0	6	0	13	50	8	2	0	0	0	0	0	
北消防署管内	小計	4561	13	94	0	7	0	3	0	104	181	7	1246	50	19	57	23	149	5	1	9	4	92	1153	0	30	0	602	512	146	53	0	0	1	0	
	富田	446	0	9	0	0	0	0	0	3	26	0	150	7	4	5	2	23	0	1	4	1	10	61	0	3	0	49	50	29	9	0	0	0	0	
	羽津	1109	7	10	0	3	0	1	0	24	55	1	243	14	2	14	4	19	0	0	0	1	13	369	0	5	0	158	128	30	8	0	0	0	0	0
	富洲原	339	0	8	0	2	0	1	0	16	13	5	62	5	1	5	4	10	0	0	2	1	4	98	0	8	0	47	27	15	5	0	0	0	0	
	大矢知	578	0	13	0	0	0	0	0	12	22	0	298	7	2	2	4	7	0	0	0	0	15	76	0	1	0	69	26	20	3	0	0	1	0	
	八郷	391	0	13	0	0	0	0	0	7	12	0	75	4	1	5	4	37	1	0	0	0	10	120	0	2	0	35	45	14	6	0	0	0	0	0
	下野	196	0	9	0	0	0	0	0	8	9	0	72	2	1	6	1	10	0	0	0	0	4	35	0	0	0	15	15	5	4	0	0	0	0	
	保々	210	1	9	0	0	0	0	0	3	3	0	39	0	0	3	2	15	0	0	0	0	10	55	0	0	0	35	29	4	2	0	0	0	0	
	川越町	937	5	11	0	2	0	1	0	18	21	1	238	4	5	13	2	19	1	0	2	1	15	249	0	11	0	152	137	18	11	0	0	0	0	
朝日町	355	0	12	0	0	0	0	0	13	20	0	69	7	3	4	0	9	3	0	1	0	11	90	0	0	0	42	55	11	5	0	0	0	0		
南消防署管内	小計	4967	5	101	0	15	0	3	1	98	179	16	990	64	36	87	26	149	1	3	5	4	141	1149	0	41	0	822	842	120	64	0	0	5	0	
	塩浜	1018	0	7	0	2	0	0	0	9	22	3	82	1	2	10	1	15	0	0	3	2	14	337	0	9	0	203	264	19	13	0	0	0	0	
	日永	1112	4	16	0	6	0	2	0	39	82	1	328	25	6	22	3	45	1	1	1	1	22	161	0	12	0	147	144	32	11	0	0	0	0	
	河原田	639	0	6	0	3	0	1	1	5	18	1	63	0	3	4	0	16	0	0	0	0	12	198	0	7	0	161	129	6	5	0	0	0	0	
	四郷	532	0	22	0	0	0	0	0	22	15	1	241	13	8	19	16	40	0	0	0	0	24	33	0	0	0	19	22	23	13	0	0	1	0	
	内都	534	0	10	0	2	0	0	0	10	19	3	116	10	9	17	4	14	0	1	0	0	25	104	0	6	0	93	74	10	7	0	0	0	0	
	小山田	225	0	11	0	1	0	0	0	6	7	0	7	1	4	7	0	7	0	1	1	0	24	82	0	1	0	18	39	4	4	0	0	0	0	
	水沢	244	0	10	0	0	0	0	0	4	2	6	12	7	3	3	0	3	0	0	0	0	8	60	0	0	0	47	76	3	0	0	0	0	0	
楠	663	1	19	0	1	0	0	0	3	14	1	141	7	1	5	2	9	0	0	0	1	12	174	0	6	0	134	94	23	11	0	0	4	0		

数量・類別危険物施設設置状況

平成24年4月1日現在

区分	製造所等の別	合計	製造所	貯蔵所									取扱所						事業所数			
				小計	屋内貯蔵所	屋外タンク貯蔵所	特定屋外タンク貯蔵所	屋内タンク貯蔵所	地下タンク貯蔵所	簡易タンク貯蔵所	移動タンク貯蔵所	14klを越える被率引	屋外貯蔵所	小計	給油取扱所	第1種販売取扱所	第2種販売取扱所	移送取扱所		特定移送取扱所	一般取扱所	
合計		4177	125	3253	368	1740	335	60	158	16	788	220	123	799	221	5	0	63	0	510	744	
数量別	5倍以下	570	7	461	116	111	0	37	67	16	86	3	28	102	4	1	0	0	0	97		
	5倍を越え10倍以下	479	11	341	64	128	0	7	34	0	72	3	36	127	23	3	0	0	0	101		
	10倍～50倍	990	15	768	84	455	0	16	41	0	124	13	48	207	93	1	0	2	0	111		
	50倍～100倍	734	15	638	25	176	0	0	5	0	429	139	3	81	12	0	0	1	0	68		
	100倍～150倍	253	6	215	26	121	0	0	5	0	63	55	0	32	17	0	0	2	0	13		
	150倍～200倍	108	5	73	10	50	3	0	2	0	4	2	7	30	17	0	0	2	0	11		
	200倍～1,000倍	520	35	360	27	318	62	0	4	0	10	5	1	125	53	0	0	7	0	65		
	1,000倍～5,000倍	230	16	176	7	169	75	0	0	0	0	0	0	38	2	0	0	12	0	24		
	5,000倍～10,000倍	80	3	68	5	63	55	0	0	0	0	0	0	9	0	0	0	3	0	6		
10,000倍を越えるもの	213	12	153	4	149	140	0	0	0	0	0	0	48	0	0	0	34	0	14			
類別	単独	第1類	6	0	4	4	0	0	0	0	0	0	0	2	0	0	0	0	0	2		
		第2類	21	1	17	6	11	0	0	0	0	0	0	3	0	0	0	1	0	2		
		第3類	48	6	34	3	31	0	0	0	0	0	0	8	0	0	0	0	0	8		
		第4類	3920	98	3095	300	1665	333	60	158	16	774	220	122	727	221	2	0	58	0	446	
		第5類	12	0	11	8	3	0	0	0	0	0	0	0	1	0	0	0	0	0	1	
		第6類	48	0	45	1	30	2	0	0	0	14	0	0	3	0	0	0	1	0	2	
	混在	122	20	47	46	0	0	0	0	0	0	0	1	55	0	3	0	3	0	49		

地区別危険物施設設置状況

平成24年4月1日現在

地区別	区分	合計	製造所	貯 蔵 所								取 扱 所				
				小計	屋内貯蔵所	屋外タンク貯蔵所	屋内タンク貯蔵所	地下タンク貯蔵所	簡易タンク貯蔵所	移動タンク貯蔵所	屋外貯蔵所	小計	給油取扱所	販売取扱所	移送取扱所	一般取扱所
合計		4177	125	3253	368	1740	60	158	16	788	123	799	221	5	63	510
中消防署管内	小計	774	22	588	53	240	29	57	7	177	25	164	62	2	14	86
	共同	10	0	6	0	0	2	4	0	0	0	4	2	1	0	1
	同和	0	0	0	0	0	0	0	0	0	0	0	0	0	0	0
	中央	15	0	14	5	0	0	2	0	7	0	1	1	0	0	0
	港	305	6	259	18	112	4	3	0	108	14	40	7	0	2	31
	浜田	96	3	76	6	4	4	17	1	39	5	17	11	0	0	6
	橋北	166	11	121	9	108	0	1	0	1	2	34	5	1	12	16
	海蔵	22	0	18	2	1	2	3	0	10	0	4	3	0	0	1
	常磐	25	0	14	2	3	0	9	0	0	0	11	4	0	0	7
	川島	4	0	1	0	1	0	0	0	0	0	3	3	0	0	0
	神前	17	0	10	3	0	0	4	0	0	3	7	5	0	0	2
	桜	12	0	9	2	0	0	5	2	0	0	3	3	0	0	0
	県	29	0	16	1	5	1	5	1	3	0	13	5	0	0	8
	三重	73	2	44	5	6	16	4	3	9	1	27	13	0	0	14
北消防署管内	小計	1215	41	947	106	437	20	48	6	277	53	227	76	0	17	134
	羽津	500	27	377	41	260	1	6	0	52	17	96	11	0	16	69
	富田	46	0	38	7	1	3	8	2	10	7	8	7	0	0	1
	富洲原	68	2	54	7	3	3	4	0	30	7	12	9	0	0	3
	大矢知	39	0	25	14	4	3	3	0	0	1	14	5	0	0	9
	八郷	18	0	11	3	0	5	1	0	2	0	7	6	0	0	1
	下野	9	0	7	3	1	0	2	1	0	0	2	1	0	0	1
	保々	26	1	16	7	3	0	2	1	1	2	9	5	0	0	4
	朝日町	45	0	28	8	13	2	0	1	2	2	17	6	0	0	11
川越町	464	11	391	16	152	3	22	1	180	17	62	26	0	1	35	
南消防署管内	小計	2188	62	1718	209	1063	11	53	3	334	45	408	83	3	32	290
	塩浜	982	34	783	65	551	5	14	1	131	16	165	14	0	28	123
	日永	380	11	294	41	197	2	12	1	29	12	75	13	2	1	59
	四郷	18	0	8	3	2	0	0	0	3	0	10	6	0	0	4
	内部	65	1	37	8	6	0	6	0	17	0	27	17	0	0	10
	河原田	399	12	319	61	208	2	1	0	38	9	68	12	1	2	53
	小山田	98	1	76	5	28	1	9	1	30	2	21	9	0	0	12
	水沢	33	0	26	1	17	0	5	0	3	0	7	4	0	0	3
楠	213	3	175	25	54	1	6	0	83	6	35	8	0	1	26	

事業所等別危険物施設状況

平成24年4月1日現在

施設	区分	合計	コンビナート			その他	
			小計	第1コンビナート	第2コンビナート		第3コンビナート
合計		4177	2064	1364	316	384	2113
製造所		125	95	51	17	27	30
貯蔵所	小計	3253	1596	1068	247	281	1657
	屋内貯蔵所	368	160	117	15	28	208
	屋外タンク貯蔵所	1740	1373	912	218	243	367
	屋内タンク貯蔵所	60	4	4	0	0	56
	地下タンク貯蔵所	158	5	4	1	0	153
	簡易タンク貯蔵所	16	0	0	0	0	16
	移動タンク貯蔵所	788	0	0	0	0	788
	屋外貯蔵所	123	54	31	13	10	69
取扱所	小計	799	373	245	52	76	426
	給油取扱所（営業用）	92	0	0	0	0	92
	給油取扱所（自家用）	129	3	2	0	1	126
	販売取扱所	5	0	0	0	0	5
	移送取扱所	63	62	32	14	16	1
	一般取扱所	510	308	211	38	59	202

コンビナート概要

事業所数

(平成24年4月1日現在)

事業所種別	第1コンビナート	第2コンビナート	第3コンビナート	コンビナート全体
第1種事業所	5社6事業所	2社3事業所	7社7事業所	41社50事業所
第2種事業所	12社14事業所	2社2事業所	3社3事業所	
その他事業所	6社6事業所	5社5事業所	4社4事業所	
計	23社26事業所	9社10事業所	14社14事業所	

※同一社において事業者別又はコンビナート地区が異なるときは、各該当欄へ記載しているため、合計数としての社数とは一致しない。

石油等の貯蔵取扱量及び高圧ガス処理量

石油等区分	第1コンビナート	第2コンビナート	第3コンビナート	計
石油貯蔵量	3,520,400 kℓ	1,417,169 kℓ	190,556 kℓ	5,128,125 kℓ
石油取扱量	880,285 kℓ	870,002 kℓ	73,195 kℓ	1,823,482 kℓ
石油合計量	4,400,685 kℓ	2,287,171 kℓ	263,751 kℓ	6,951,607 kℓ
高圧ガス処理量	296,160,255 m ³ /D	62,518,587 m ³ /D	218,836,471 m ³ /D	577,515,313 m ³ /D

特定防災施設

消火用屋外給水施設設置状況

種別	消火栓単独施設	貯水単独槽施設	合計
設置事業所数			
23	23		23

流出油等防止堤設置状況

事業所数及びブロック数	対象タンク数及び合計容量	ブロックの最大収容量	収容タンク数	収容タンクの総容量	法定堤内容量	堤内容量	堤の総延長
3社 10ブロック	98基 4,292,690 kl	648,930 kl	241 基	4,816,501 kl	639,978 kl	891,684.3 kl	15.346 km

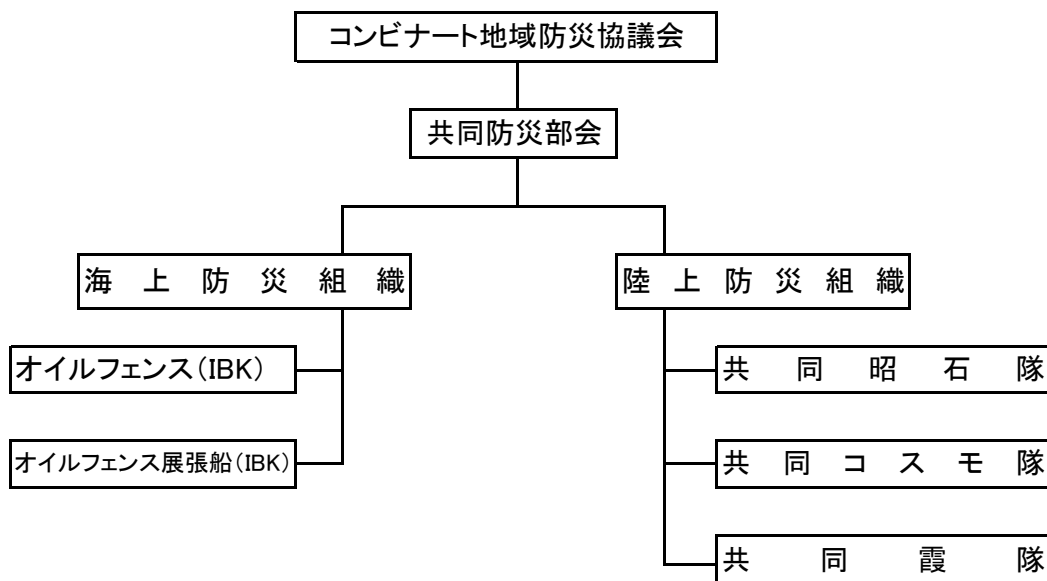
非常通報設備(ホットライン)加入事業者

区分	全体事業所数	加入事業所数
第1種事業所	16	13
第2種事業所	19	15
その他種事業所	15	3
合計	50	31

コンビナート防災体制

(共同防災体制)

(平成24年4月1日現在)



(1) 海上防災組織防災隊員(計)

総数	8人
船舶乗組員	4人
その他の防災要員	4人

(1) 陸上防災組織防災隊員(計)

総数	68人
指揮者・機関員	30人
その他の防災要員	38人

(2) 防災資機材(計)

オイルフェンス:	B型 1,080m
オイルフェンス展張船:	1隻

(2) 防災資機材(計)

2点セット	3セット
消火原液	33.5kℓ

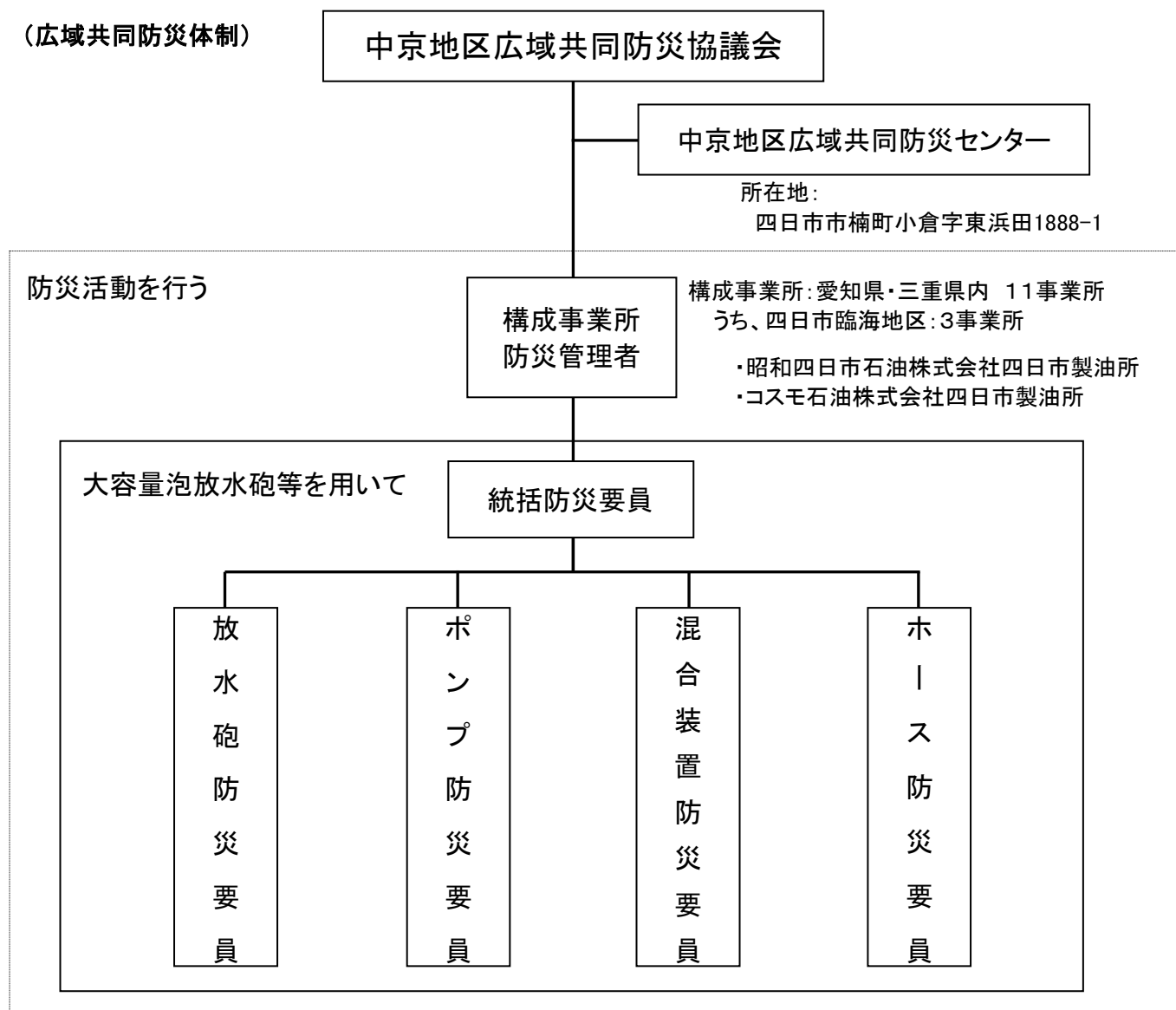
(自衛消防体制)

(1) 防災隊員(計)

総数	1,344人
専任	246人
兼任	1,098人
船舶隊員	8人

海上陸上	オイルフェンス展張船:	3隻	
	油回収船・油回収装置付:	2隻	
	オイルフェンス:	17394m	
	油理処剤	乳化分散型:	33.8kℓ
		吸着マット:	18796kg
	化学消防車(3点セット除く):	11台	
その他消防車(上記除く):	6台		
泡原液:	148kℓ		

(広域共同防災体制)

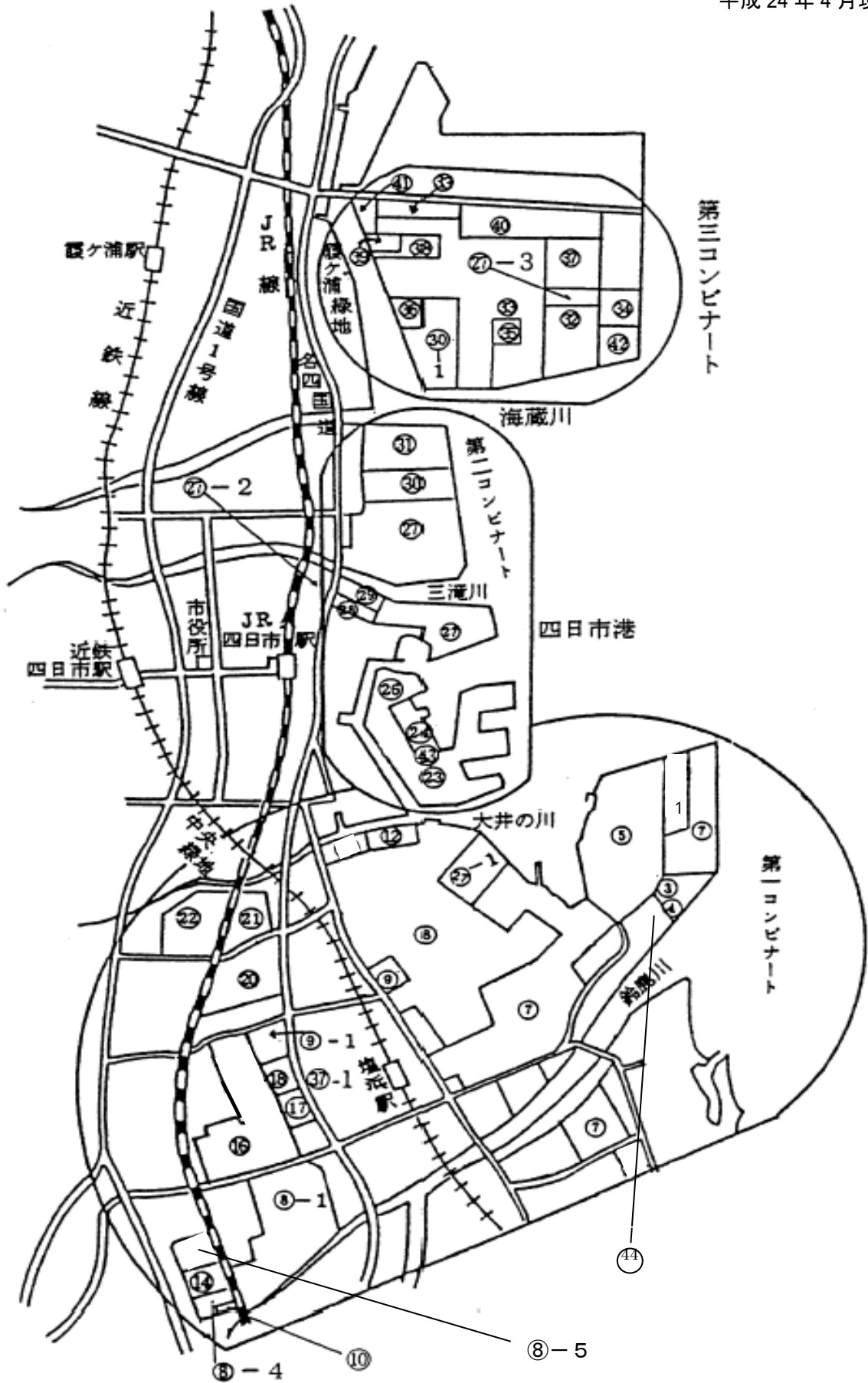


防災資機材の備付状況

項目	数量	要目	備付場所
放水砲	2砲	ノンアスピレート型 10,000~30,000L/min 可変ノズル2基	中京地区広域 共同防災センター
水中ポンプ	2ユニット	水中ポンプ(4台/1ユニット) 公称能力30,000L/min(1ユニット)	中京地区広域 共同防災センター
加圧ポンプ	4台	公称能力30,000L/min/台	中京地区広域 共同防災センター
ホース	2730m	12B・リール式 150m×14セット (150m未満のホース含む)	中京地区広域 共同防災センター
耐熱服	4着	KA-2000 東消型フードエプロンタイプ 呼吸器内蔵型	中京地区広域 共同防災センター
空気呼吸器	4個	A1F(CX)-815FZ ゲージ内蔵型	中京地区広域 共同防災センター
泡消火薬剤	74kl	メガフォームCV-1 (AR-AFFF 1%型)	中京地区広域 共同防災センター
消火薬剤用 仮設タンク	2個	ET-20 20KL	中京地区広域 共同防災センター

四日市臨海地区事業所配置図

平成 24 年 4 月現在



四日市臨海地区事業所

〔第3コンビナート〕

27-3	コスモ石油(株)四日市霞発電所
32	四日市エルピージー基地(株)霞事業所
33	東ソー(株)四日市事業所
34	中部電力(株)四日市LNGセンター
30-1	KHネオケム(株)四日市工場 霞ヶ浦製造所
35	日本ポリプロ(株)四日市工場
36	上野製薬(株)四日市工場
37	BASFジャパン(株)四日市事業所
38	丸善石油化学(株)四日市工場
39	四日市オキシトン(株)四日市工場
40	DIC(株)四日市工場
41	霞共同事業(株)
42	東邦ガス(株)四日市工場

〔第2コンビナート〕

23	第一工業製薬(株)四日市事業所
24	日本板硝子(株)四日市工場
26	宮木(株)四日市油槽所
27	コスモ石油(株)四日市製油所
27-2	コスモ石油(株)第一陸上出荷場
28	コスモ石油販売(株)三重カンパニー
29	昭和電工ガスプロダクツ(株)四日市工場
30	KHネオケム(株)四日市工場 午起製造所
31	中部電力(株)四日市火力発電所
43	Avan Strate(株)四日市工場

〔第1コンビナート〕

3	三菱マテリアル(株)四日市工場
3 1	三菱マテリアル(株)四日市工場 第2プラント
4	日本アエロジル(株)四日市工場
5	石原産業(株)四日市工場
7	昭和四日市石油(株)四日市製油所
27-1	コスモ石油(株)塩浜油槽所
8	三菱化学(株)四日市事業所 塩浜地区
8-1	三菱化学(株)四日市事業所 川尻地区
8-4	三菱化学(株)四日市事業所 大治田地区
8-5	三菱化学(株)四日市事業所 北大治田地区
9	四日市合成(株) 四日市工場
9-1	四日市合成(株) 六呂見工場
10	(株)ロンビック大治田工場

12	日本トランスシティ(株) 東邦町タンクヤード
14	ライオンアクゾ(株)四日市工場
16	JSR(株)四日市工場
37-1	BASFジャパン(株)六呂見工場
17	東邦化学工業(株)四日市工場
18	(株)JSP四日市第一工場
20	味の素(株)東海事業所
21	パナソニック(株)四日市工場
22	三菱ガス化学(株)四日市工場
44	エボニックモノシランジャパン(株)