

予 防

# 一 目 統 計

平成18年度

広報活動		583件
広報催事に対する参加者数		54,566人
立ち入り検査数		2,441件
建築同意数		802件
防火対象物		13,907棟
中高層ビル	4階以上	1,463棟
危険物許可事務処理件数		2,034件
危険物施設数		4,616施設
火災条例に基づく届出件数		5,987件

## 広報活動状況

(平成18年度)

種 別	人員/回数	合 計	消防本部	中 署	北 署	朝川分署	南 署
広報車等による宣伝活動	回数	48		21	7	5	15
	人員	1382		445	806	5	126
防火講演会 座談会	回数	27		11	1	8	7
	人員	3091		622	18	1097	1354
防火映画会	回数	38		14	8	6	10
	人員	2771		789	471	597	914
自衛消防隊等訓練指導	回数	208		91	40	27	50
	人員	20263		4874	5679	2785	6925
庁舎見学	回数	67		27	37	1	2
	人員	4537		2266	2192	64	15
防火展	回数	16		4	1	2	9
	人員	12140		1690	1000	5500	3950
少年防火教室	回数	45		18	10	3	14
	人員	3246		1137	866	216	1027
防災教室	回数	28		11	7	2	8
	人員	3386		1239	989	176	982
地震体験車	回数	25		15	1	3	6
	人員	3508		1515	100	863	1030
火災予防相談	回数	81		16	28	7	30
	人員	242		25	112	11	94
合 計	回数	583		228	140	64	151
	人員	54566		14602	12233	11314	16417

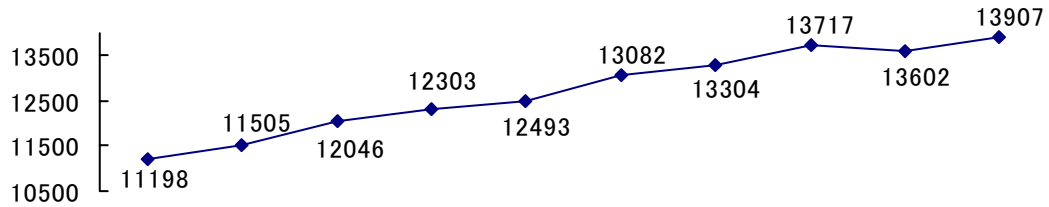
## 広報用印刷物

(平成 18 年度)

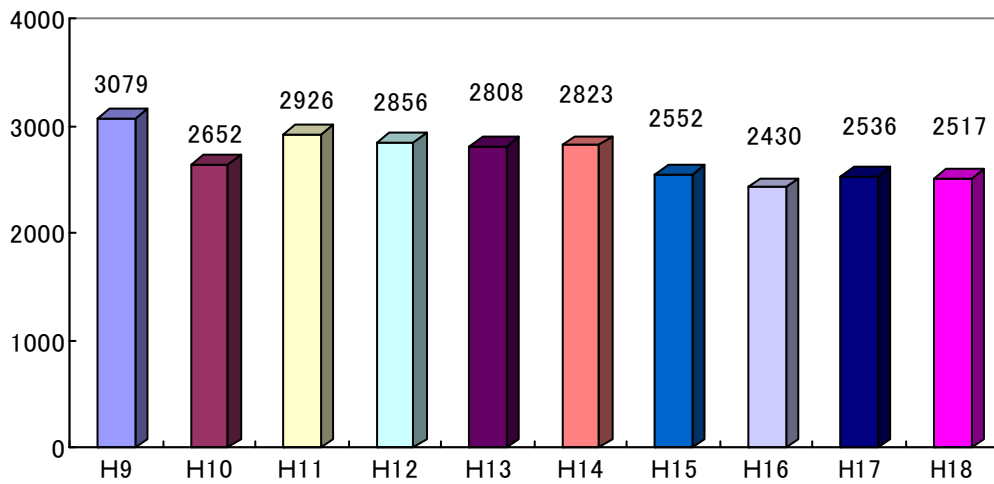
種 別	人員/回数	合 計	消防本部	中 署	北 署	朝川分署	南 署
チラシ	回数	83		51	1	3	28
	部数	4885		2650	1000	215	1020
ポスタ	回数	6	6				
	部数	6400	6400				
ステツカ	回数	0					
	部数	0					
防火だより	回数	2	2				
	部数	267126	267126				
その他	回数	9		1	6	2	
	部数	2300		500	1000	800	
合 計	回数	100	8	52	7	5	28
	部数	280711	273526	3150	2000	1015	1020

## 年別建築同意状況及び防火対象物の推移

### 防火対象物



### 建築同意件数



### 建築同意数

(平成 18 年度)

区分 項目	件 数	
	同 意	不同意
新 築	5 3 5	
増 築	2 5 4	
改 築	3	
移 築	0	
用途変更	8	
そ の 他	2	
小 計	8 0 2	
消防通知	1, 7 1 5	
合 計	2, 5 1 7	

### 消防用設備等届出状況

(平成 18 年度)

工事計画書	着工届出	設置届出
1 0 0 件	4 4 1 件	4 1 8 件

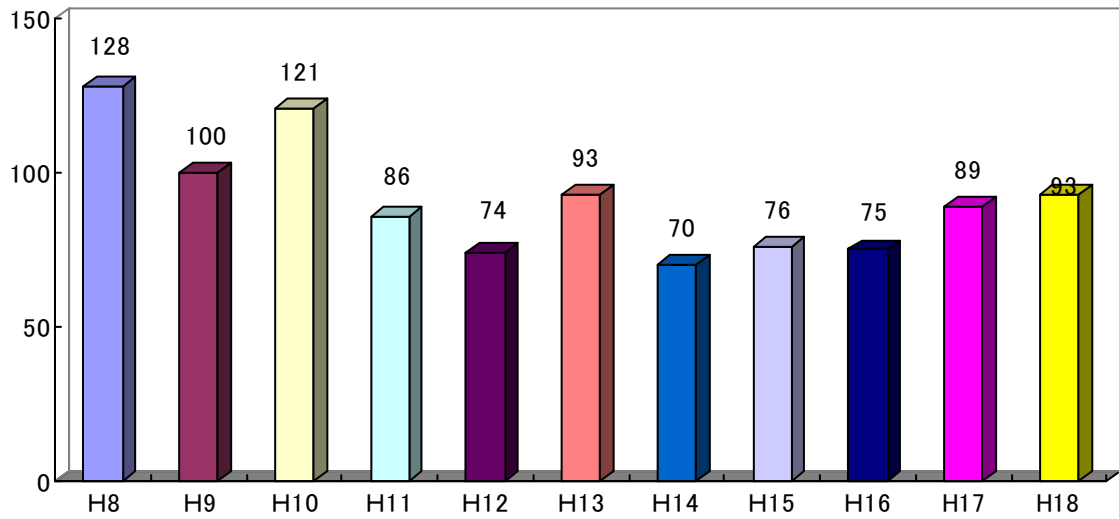
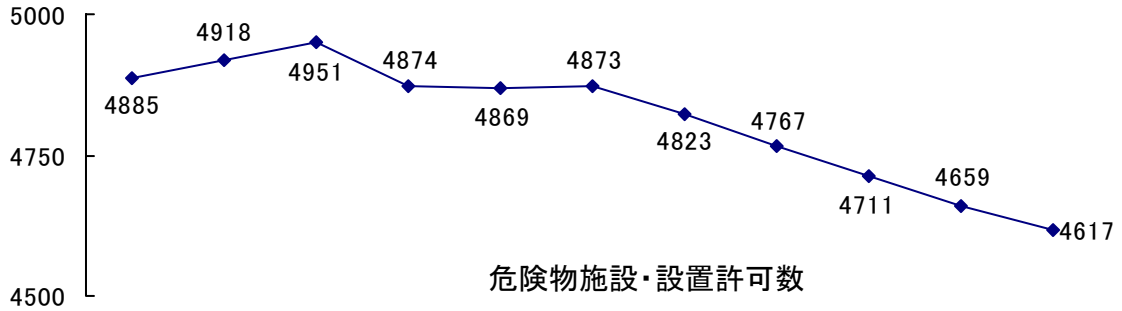
### 危険物仮貯蔵・仮取扱申請承認状況

(平成 18 年度)

署別 区分	合計	中署	北署	南署
仮 貯 蔵	2 0	1	1 9	0
仮 取 扱	4	3	0	1

## 年別危険物施設・設置許可数及び危険物施設数の推移

### 危険物施設



### 危険物許可事務処理状況

(平成18年度)

種別	区分	許可		完成検査		廃止	水張検査	水圧検査
		設置	変更	設置	変更			
	合計	93	792	94	769	139	109	36
	製造所	1	146	3	138	2		
貯蔵所	屋内	6	13	5	8	3		
	屋外タンク	13	252	23	248	44		
	屋内タンク	10	2	4	1	3		
	地下タンク	1	6	2	5	4		
	簡易タンク	0	0	0	0	0		
	移動タンク	38	49	38	51	59		
	屋外	1	0	2	1	4		
取扱所	給油	6	44	4	42	20		
	販売	0	0	0	0	7		
	移送	0	58	0	57	2		
	一般	17	222	13	218	11		

平成18年度

火災予防条例に基づく届出事務処理状況

区分	署別	合計	本部	中署	西分署	港分署	北署	朝川分署	南署
防火対象物使用開始届		305	0	121	12	0	69	27	76
防火管理者選解任届		582	0	303	22	4	66	35	152
消防計画作成(変更)届		655	0	316	33	4	91	37	174
共同防火管理協議事項作成(変更)届		18	0	16	0	0	2	0	0
消火・避難訓練実施計画書		612	0	218	48	1	132	50	163
工事中の消防計画届		1	0	1	0	0	0	0	0
防火対象物定期点検報告		122	0	51	5	0	20	15	31
防火対象物点検報告特例認定申請		6	0	4	0	0	0	1	1
消防用設備等設置届		418	34	150	11	1	70	48	104
消防用設備等着工届		441	71	174	8	1	71	44	72
消防用設備等の特例適用願い		9	5	0	0	0	0	0	4
消防用設備等点検結果報告		2053	0	824	107	27	378	135	582
炉		6	0	3	0	0	2	0	1
厨房設備		2	0	1	0	0	1	0	0
温風暖房機		1	0	1	0	0	0	0	0
ボイラー		16	0	3	0	0	7	2	4
給湯湯沸設備		17	0	3	1	0	5	4	4
乾燥設備		7	0	0	0	0	5	1	1
サウナ設備		0	0	0	0	0	0	0	0
ヒートポンプ冷暖房機		3	0	0	0	0	3	0	0
火花を生じる設備		1	0	0	0	0	1	0	0
放電加工機		0	0	0	0	0	0	0	0
発電設備		41	0	17	1	0	9	4	10
変電設備		90	0	30	0	0	27	9	24
蓄電池設備		29	0	14	0	0	5	3	7
ネオン管灯設備		2	0	1	0	0	0	0	1
指定洞道		0	0	0	0	0	0	0	0
水素ガス気球届		0	0	0	0	0	0	0	0
熱風炉		0	0	0	0	0	0	0	0
少量危険物		126	0	37	7	1	32	7	42
指定可燃物		134	0	5	2	0	49	2	76
圧縮アセチレンガス		28	0	0	1	0	4	1	22
液化石油ガス		174	0	68	1	0	47	27	31
無水硫酸		0	0	0	0	0	0	0	0
生石灰		0	0	0	0	0	0	0	0
毒物		0	0	0	0	0	0	0	0
劇物		5	0	4	0	0	0	0	1
火薬類		1	0	1	0	0	0	0	0
高圧ガス		3	0	0	0	0	0	2	1
喫煙届		3	0	3	0	0	0	0	0
裸火		45	0	31	0	0	13	0	1
危険物品持込		30	0	21	0	0	1	6	2

防火対象物状況(階層別)

平成19年4月1日現在

階層の別	政令別表項目別	合計	1		2			3		4	5		6			7	8	9		10	11	12		13		14	15	16			17	18		
			イ	ロ	イ	ロ	ハ	イ	ロ		イ	ロ	ハ	イ	ロ			イ	ロ			イ	ロ	イ	ロ			イ	ロ	イ			ロ	イ
			劇場・映画館	公会堂・集会場	イキャバレー・カフェー	口遊技場等	ハ風営法規定する性風俗関連特殊営業を営む店舗等	イ待合・料理店	ロ飲食店	百貨店・マーケット	イ旅館・ホテル	ロ寄宿舎・下宿・共同住宅	イ病院・診療所	ロ老人福祉施設等	ハ幼稚園・盲学校等	学校	図書館・美術館	イ蒸気・熱気浴場	ロイに掲げる以外の公衆浴場	車両の停車場	神社・寺院	工場・作業場	ロ映画・テレビスタジオ	イ自動車庫・駐車場	ロ飛行機等の格納庫	倉庫	その他の事業所	イ①②③④⑤⑥⑦⑧⑨イが存する複合用途防火対象物	ロイ以外の複合用途防火対象物	16二地	16三準地	17文化	18延長50m以上のアーケード	
合計		13907	20	281	0	58	0	11	465	630	71	3312	199	209	73	435	9	8	18	11	303	2898	0	150	1	1932	1823	769	197	0	0	5	19	
地上階	1階	4839	0	160	0	14	0	2	191	334	4	133	32	112	37	154	1	4	14	7	240	1378	0	105	1	1290	552	39	13	0	0	3	19	
	2階	5918	12	106	0	38	0	8	195	217	24	2003	102	64	30	86	5	3	4	3	56	1240	0	35	0	545	814	241	85	0	0	2	0	
	3階	1687	5	12	0	3	0	0	45	52	14	501	39	13	5	140	2	1	0	1	7	192	0	2	0	71	314	228	40	0	0	0	0	
	4階	716	2	2	0	3	0	0	19	17	3	319	11	10	1	37	0	0	0	0	0	53	0	3	0	17	78	119	22	0	0	0	0	
	5階	351	0	1	0	0	0	1	9	6	4	182	5	4	0	12	0	0	0	0	0	22	0	1	0	7	28	51	18	0	0	0	0	
	6階	119	0	0	0	0	0	0	4	3	8	35	4	5	0	2	1	0	0	0	0	10	0	0	0	2	13	26	6	0	0	0	0	
	7階	78	1	0	0	0	0	0	1	0	4	26	3	1	0	1	0	0	0	0	0	1	0	2	0	0	7	27	4	0	0	0	0	
	8階	72	0	0	0	0	0	0	1	1	3	29	2	0	0	3	0	0	0	0	0	2	0	2	0	0	11	15	3	0	0	0	0	
	9階	34	0	0	0	0	0	0	0	0	1	20	0	0	0	0	0	0	0	0	0	0	0	0	0	0	4	6	3	0	0	0	0	
	10階	29	0	0	0	0	0	0	0	0	6	11	1	0	0	0	0	0	0	0	0	0	0	0	0	0	0	9	2	0	0	0	0	
	11階	19	0	0	0	0	0	0	0	0	0	16	0	0	0	0	0	0	0	0	0	0	0	0	0	0	1	2	0	0	0	0	0	
	12階	8	0	0	0	0	0	0	0	0	0	6	0	0	0	0	0	0	0	0	0	0	0	0	0	0	1	1	0	0	0	0	0	
	13階	6	0	0	0	0	0	0	0	0	0	6	0	0	0	0	0	0	0	0	0	0	0	0	0	0	0	0	0	0	0	0	0	0
	14階	15	0	0	0	0	0	0	0	0	0	12	0	0	0	0	0	0	0	0	0	0	0	0	0	0	0	2	1	0	0	0	0	
15階	16	0	0	0	0	0	0	0	0	0	13	0	0	0	0	0	0	0	0	0	0	0	0	0	0	0	3	0	0	0	0	0		
16階以上	0	0	0	0	0	0	0	0	0	0	0	0	0	0	0	0	0	0	0	0	0	0	0	0	0	0	0	0	0	0	0	0		
上記のうち地階を有するもの	地下1階	233	2	6	0	1	0	0	10	4	8	25	13	5	4	5	1	1	0	1	0	14	0	1	0	4	81	45	2	0	0	0	0	
	地下2階	17	0	0	0	0	0	0	0	0	1	2	0	0	0	0	1	0	0	0	0	0	0	3	0	0	9	1	0	0	0	0		

防火対象物状況(消防用設備別)

平成18年4月1日 現在

消防用設備等の別	政令別表項目別	合計	1		2		3		4	5			6			7	8	9		10	11	12		13		14	15	16		17	18			
			イ	ロ	イ	ロ	イ	ロ		イ	ロ	ハ	イ	ロ	ハ			イ	ロ			イ	ロ	イ	ロ			イ	ロ			イ	ロ	イ
			劇場・映画館	公会堂・集会場	キャバレー・カフェー等	遊技場等	風営法規定する特殊性風俗関連特等	待合・料理店	飲食店	百貨店・マーケット	旅館・ホテル	寄宿舎・下宿・共同住宅	病院	老人福祉施設等	幼稚園・盲学校等	学校	図書館・美術館	蒸気・熱気浴場	イに掲げる以外の公衆浴場	車両の停車場	神社・寺院	工場・作業場	映画・テレビスタジオ	自動車車庫・駐車庫	飛行機等の格納庫	倉庫	その他の事業所	①・④・⑤イ・⑥・⑨イがする複合用途防火対象物	イ以外の複合用途防火対象物	二地	三準地	文庫	延長50m以上のアーケード	
防火対象物合計			13907	20	281	0	58	0	11	465	630	71	3312	199	209	73	435	9	8	18	11	303	2898	0	150	1	1932	1823	769	197	0	0	5	19
消防用設備等を要する防火対象物の別	屋内消火栓設備を要するもの	1237	11	14	0	5	0	2	4	40	20	110	11	26	8	140	1	1	0	1	1	415	0	3	0	246	122	48	8	0	0	0	0	
	スプリンクラー設備を要するもの	137	5	0	0	4	0	0	3	19	2	20	10	23	0	0	0	0	0	0	0	14	0	0	0	23	3	11	0	0	0	0	0	
	水噴霧等消火設備を要するもの	178	1	1	0	1	0	0	0	18	4	8	3	1	0	0	1	0	0	0	0	42	0	48	0	6	29	13	2	0	0	0	0	
	屋外消火栓設備を要するもの	375	3	0	0	0	0	0	0	0	0	9	1	0	0	0	0	0	0	0	0	191	0	0	0	143	26	1	1	0	0	0	0	
	動力消防ポンプを要するもの	92	0	0	0	1	0	0	0	1	0	4	0	0	0	1	0	0	0	0	0	47	0	0	0	28	8	1	1	0	0	0	0	
	自動火災報知設備を要するもの	4322	14	63	0	43	0	6	112	285	40	714	91	135	43	243	5	4	2	1	7	1068	0	37	0	641	389	326	50	0	0	3	0	
	ガス漏れ火災警報設備を要するもの	11	0	0	0	0	0	0	0	0	2	0	1	0	0	0	0	1	0	0	0	0	0	0	0	0	0	7	0	0	0	0	0	
	漏電火災警報器を要するもの	31	0	0	0	0	0	1	1	0	3	14	0	3	2	1	0	0	0	0	1	2	0	0	0	1	1	1	0	0	0	0	0	
	消防機関へ通報する火災報知設備を要するもの	364	3	3	0	5	0	0	1	4	35	19	52	100	4	6	0	0	1	0	0	16	0	1	0	5	14	83	12	0	0	0	0	
	非常警報設備を要するもの	1338	12	134	0	33	0	1	147	142	16	180	42	43	18	172	3	5	5	0	25	38	0	5	0	10	168	129	10	0	0	0	0	
	避難器具を要するもの	1003	4	18	0	12	0	1	53	17	20	384	23	37	20	129	2	0	0	0	3	7	0	1	0	1	108	132	31	0	0	0	0	
	誘導灯を要するもの	2734	15	140	0	47	0	8	287	411	46	133	150	123	38	72	4	7	7	1	18	278	0	23	0	152	371	363	40	0	0	0	0	
	消防用水を要するもの	82	1	0	0	0	0	0	0	4	0	0	2	0	3	0	0	0	0	0	0	49	0	0	0	11	7	5	0	0	0	0	0	
	排煙設備を要するもの	24	2	0	0	1	0	0	0	11	0	0	0	0	0	0	0	0	0	0	0	0	0	2	0	0	0	8	0	0	0	0	0	
連結散水設備を要するもの	8	0	0	0	0	0	0	0	0	1	0	0	0	0	0	1	0	0	0	0	1	0	0	0	0	4	1	0	0	0	0	0		
連結送水管を要するもの	273	1	0	0	0	0	0	1	3	12	124	10	2	0	4	1	0	0	0	0	3	0	6	0	2	29	46	11	0	0	0	18		
非常コンセント設備を要するもの	61	0	0	0	0	0	0	0	0	0	51	0	0	0	0	0	0	0	0	0	0	0	0	0	0	2	7	1	0	0	0	0		
無線通信補助設備を要するもの	0	0	0	0	0	0	0	0	0	0	0	0	0	0	0	0	0	0	0	0	0	0	0	0	0	0	0	0	0	0	0	0		
甲種防火対象物	2006	9	72	0	39	0	6	111	226	37	300	39	95	30	94	5	4	2	2	16	193	0	49	0	141	274	234	27	0	0	1	0		
乙種防火対象物	529	0	86	0	4	0	1	167	42	1	21	3	6	4	9	0	1	2	0	10	5	0	4	0	1	17	135	10	0	0	0	0		
共同防火管理を要するもの	171	0	1	0	0	0	0	13	4	0	13	0	0	1	1	0	0	0	0	0	1	0	9	0	0	7	111	10	0	0	0	0		



防火対象物状況(地区別)

平成19年4月1日 現在

地区の別	政令別表項目別	合計	防火対象物状況(地区別)																														
			1		2			3		4		5			6		7	8	9		10	11	12		13		14	15	16		16	17	18
			イ	ロ	イ	ロ	ハ	イ	ロ	イ	ロ	イ	ロ	イ	ロ	イ	ロ	イ	ロ	イ	ロ	イ	ロ	イ	ロ	イ	ロ	イ	ロ	イ	ロ	イ	ロ
合計		13907	20	281	0	58	0	11	465	630	71	3312	199	209	73	435	9	8	18	11	303	2898	0	150	1	1932	1823	769	197	0	0	5	19
中消防署管内	小計	5224	1	97	0	20	0	10	279	300	42	1334	98	79	27	151	2	4	5	3	81	692	0	87	1	617	656	520	99	0	0	0	19
	共同	645	0	2	0	3	0	1	95	65	17	57	6	3	2	9	0	1	3	0	10	16	0	21	0	26	66	203	24	0	0	0	15
	同和	16	0	1	0	0	0	1	0	2	0	4	0	0	0	0	0	0	0	0	0	2	0	0	0	2	3	1	0	0	0	0	0
	中央	146	0	1	0	0	0	4	7	6	2	11	7	1	0	6	0	0	1	1	6	7	0	3	0	9	39	27	4	0	0	0	4
	港	308	0	6	0	0	0	1	4	2	2	19	1	3	1	0	0	0	0	0	0	59	0	3	0	125	73	3	6	0	0	0	0
	浜田	973	1	4	0	3	0	0	23	37	10	190	12	5	1	19	1	0	0	0	8	130	0	39	0	142	172	141	35	0	0	0	0
	常盤	1015	0	21	0	4	0	1	51	72	7	516	23	11	5	14	1	1	1	1	12	62	0	5	0	56	70	70	11	0	0	0	0
	橋北	308	0	3	0	0	0	0	6	10	2	41	4	4	2	10	0	0	0	0	2	81	0	4	0	76	43	12	8	0	0	0	0
	海蔵	516	0	2	0	3	0	0	10	19	0	157	5	4	1	10	0	0	0	0	7	150	0	0	1	98	33	12	4	0	0	0	0
	三重	557	0	15	0	2	0	1	42	37	1	187	18	22	3	22	0	2	0	0	13	69	0	1	0	46	50	23	3	0	0	0	0
	神前	143	0	10	0	1	0	0	7	10	1	18	4	4	1	31	0	0	0	0	5	23	0	2	0	6	14	5	1	0	0	0	0
	川島	137	0	5	0	1	0	0	10	9	0	52	8	5	3	4	0	0	0	0	8	8	0	0	0	3	12	8	1	0	0	0	0
	県	213	0	8	0	1	0	0	6	5	0	42	3	5	3	12	0	0	0	0	6	55	0	2	0	16	42	5	2	0	0	0	0
桜	247	0	19	0	2	0	1	18	26	0	40	7	12	5	14	0	0	0	1	4	30	0	7	0	12	39	10	0	0	0	0	0	
北消防署管内	小計	4192	14	89	0	15	0	0	98	158	13	1072	43	56	22	138	5	1	9	3	83	1135	0	26	0	572	457	139	43	0	0	1	0
	富田	434	0	9	0	0	0	0	5	28	3	129	9	5	2	21	0	1	4	1	10	56	0	3	0	58	53	31	6	0	0	0	0
	羽津	1063	7	9	0	4	0	0	22	47	2	224	9	9	4	15	0	0	0	1	11	390	0	4	0	144	127	29	5	0	0	0	0
	富洲原	308	0	8	0	2	0	0	17	14	6	51	5	5	3	9	0	0	2	1	4	89	0	7	0	46	23	14	2	0	0	0	0
	大矢知	528	0	12	0	2	0	0	10	13	0	257	6	5	4	7	0	0	0	0	15	79	0	2	0	70	22	21	2	0	0	1	0
	八郷	345	0	12	0	0	0	0	6	8	0	66	4	8	4	36	1	0	0	0	7	107	0	1	0	29	37	13	6	0	0	0	0
	下野	157	0	9	0	1	0	0	8	10	0	45	2	5	1	10	0	0	0	0	4	33	0	0	0	13	12	3	1	0	0	0	0
	保々	200	1	9	0	0	0	0	4	3	0	36	1	3	2	15	0	0	0	0	7	54	0	0	0	34	26	4	1	0	0	0	0
	川越町	840	5	12	0	4	0	0	13	19	2	200	4	11	1	20	1	0	2	0	14	241	0	9	0	139	111	17	15	0	0	0	0
	朝日町	317	1	9	0	2	0	0	13	16	0	64	3	5	1	5	3	0	1	0	11	86	0	0	0	39	46	7	5	0	0	0	0
南消防署管内	小計	4491	5	95	0	23	0	1	88	172	16	906	58	74	24	146	2	3	4	5	139	1071	0	37	0	743	710	110	55	0	0	4	0
	塩浜	910	0	7	0	2	0	0	9	17	3	87	1	9	1	13	0	0	3	3	13	291	0	10	0	192	214	16	19	0	0	0	0
	日永	1002	4	13	0	11	0	0	36	78	1	296	22	15	4	47	1	1	1	1	21	162	0	9	0	128	115	29	7	0	0	0	0
	河原田	565	0	5	0	4	0	1	6	20	1	57	0	5	0	15	0	0	0	0	12	181	0	7	0	136	106	5	4	0	0	0	0
	四郷	472	0	18	0	1	0	0	16	17	1	206	12	18	14	38	0	0	0	0	23	36	0	0	0	24	18	22	7	0	0	1	0
	内都	479	0	11	0	3	0	0	11	15	3	110	9	12	3	14	0	1	0	0	25	99	0	5	0	78	66	9	5	0	0	0	0
	小山田	218	0	11	0	1	0	0	4	9	0	7	1	9	0	7	0	1	0	0	24	78	0	1	0	18	38	5	4	0	0	0	0
水沢	232	0	9	0	0	0	0	3	2	6	12	7	2	0	3	0	0	0	0	8	58	0	0	0	44	76	2	0	0	0	0	0	
楠	613	1	21	0	1	0	0	3	14	1	131	6	4	2	9	1	0	0	1	13	166	0	5	0	123	77	22	9	0	0	3	0	

数量・類別危険物施設設置状況

平成19年4月1日現在

区分	製造所等の別		合計	貯蔵所									取扱所					事業所数			
	製造所	製造所等		小計	屋内貯蔵所	屋外タンク貯蔵所	特定屋外タンク貯蔵所	屋内タンク貯蔵所	地下タンク貯蔵所	簡易タンク貯蔵所	移動タンク貯蔵所	14kℓを越える被率引車	屋外貯蔵所	小計	給油取扱所	第1種販売取扱所	第2種販売取扱所		移送取扱所	特定移送取扱所	一般取扱所
許可施設数	今年度末数	4617	127	3601	379	1926	337	59	196	22	880	246	139	889	257	5	0	67	0	560	838
数量別	5倍以下	695	6	565	133	134	3	41	89	22	110	3	36	124	8	1	0	0	0	115	
	5倍を越え10倍以下	517	11	370	63	144	0	11	45	0	70	6	37	136	31	3	0	0	0	102	
	10倍～50倍	1119	19	867	80	544	0	7	46	0	134	9	56	233	97	1	0	2	0	133	
	50倍～100倍	837	15	728	28	200	0	0	6	0	492	165	2	94	19	0	0	1	0	74	
	100倍～150倍	265	7	222	26	134	0	0	6	0	56	53	0	36	20	0	0	2	0	14	
	150倍～200倍	125	7	82	9	61	3	0	3	0	2	0	7	36	23	0	0	2	0	11	
	200倍～1,000倍	545	32	386	28	340	68	0	1	0	16	10	1	127	57	0	0	6	0	64	
	1,000倍～5,000倍	233	18	170	10	160	71	0	0	0	0	0	0	45	2	0	0	15	0	28	
	5,000倍～10,000倍	69	1	58	0	58	52	0	0	0	0	0	0	10	0	0	0	4	0	6	
10,000倍を越えるもの	212	11	153	2	151	140	0	0	0	0	0	0	48	0	0	0	35	0	13		
類別	単	第1類	6	0	3	3	0	0	0	0	0	0	0	3	0	0	0	0	0	3	
	第2類	25	1	21	7	14	0	0	0	0	0	0	0	3	0	0	0	1	0	2	
	第3類	34	2	26	5	20	0	0	0	0	1	0	0	6	0	0	0	0	0	6	
	第4類	4363	98	3442	311	1862	335	59	196	22	858	243	134	823	257	2	0	62	0	502	
	第5類	11	0	11	11	0	0	0	0	0	0	0	0	0	0	0	0	0	0	0	
	第6類	54	0	51	1	30	2	0	0	0	20	2	0	3	0	0	0	1	0	2	
混在	124	26	47	41	0	0	0	0	0	0	1	1	5	51	0	3	0	3	0	45	

平成18年度

地区別危険物施設設置状況

区分	合計	製造所	貯 蔵 所									そ の 他				
			小計	屋内	屋外タンク	屋内タンク	地下タンク	簡易タンク	移動タンク	屋外	小計	給油	販売	移送	一般	
合計	4617	127	3601	379	1926	59	196	22	880	139	889	257	5	67	560	
中消防署管内	小計	836	18	634	58	241	20	74	7	214	20	184	77	2	16	89
	共同	11	0	8	0	0	2	6	0	0	0	3	2	1	0	0
	同和	0	0	0	0	0	0	0	0	0	0	0	0	0	0	0
	中央	16	0	15	5	0	0	3	0	7	0	1	1	0	0	0
	港	338	6	289	16	110	4	4	0	143	12	43	9	0	2	32
	浜田	100	2	74	9	4	4	22	0	32	3	24	14	0	0	10
	橋北	169	9	123	10	109	0	2	0	1	1	37	6	1	14	16
	海蔵	32	0	28	2	2	2	4	0	18	0	4	3	0	0	1
	常磐	36	0	21	2	5	0	14	0	0	0	15	6	0	0	9
	川島	6	0	1	0	1	0	0	0	0	0	5	5	0	0	0
	神前	20	0	11	4	0	0	4	0	0	3	9	6	0	0	3
	桜	16	0	12	3	0	0	5	2	2	0	4	4	0	0	0
	県	28	0	16	1	5	1	4	1	4	0	12	5	0	0	7
三重	64	1	36	6	5	7	6	4	7	1	27	16	0	0	11	
北消防署管内	小計	1295	40	1011	108	456	27	59	9	289	63	244	82	0	18	144
	羽津	537	27	408	43	272	5	7	1	57	23	102	13	0	17	72
	富田	58	0	49	7	2	3	9	3	16	9	9	8	0	0	1
	富州原	79	2	64	6	3	3	6	0	39	7	13	9	0	0	4
	大矢知	44	0	28	13	4	3	3	0	3	2	16	7	0	0	9
	八郷	20	0	13	3	0	5	1	1	3	0	7	6	0	0	1
	下野	10	0	7	3	2	0	1	1	0	0	3	2	0	0	1
	保々	26	1	16	7	2	0	3	1	1	2	9	5	0	0	4
	朝日町	56	0	33	11	13	2	3	1	1	2	23	7	0	0	16
川越町	465	10	393	15	158	6	26	1	169	18	62	25	0	1	36	
南消防署管内	小計	2485	69	1955	213	1229	12	63	6	376	56	461	98	3	33	327
	塩浜	1113	36	888	74	618	5	12	1	156	22	189	17	0	29	143
	日永	448	13	344	40	229	3	15	1	42	14	91	20	2	1	68
	四郷	23	0	11	4	2	0	1	0	4	0	12	6	0	0	6
	内部	68	1	39	7	6	0	9	1	14	2	28	18	0	0	10
	河原田	398	12	319	56	207	2	2	2	42	8	67	13	1	2	51
	小山田	108	1	86	5	30	1	11	1	36	2	21	8	0	0	13
	水沢	40	0	32	1	20	0	5	0	6	0	8	5	0	0	3
楠町	287	6	236	26	117	1	8	0	76	8	45	11	0	1	33	

### 33. 事業所等別危険物施設状況

平成19年4月1日現在

施 設	区	合 計	コンビナート			そ の 他			
			小 計	第1 コンビナート	第2 コンビナート	第3 コンビナート	小 計	そ の 他	
合 計		4617	2284	1570	312	402	2333	2333	
製 造 所		127	99	57	14	28	28	28	
貯 蔵 所	小 計	3601	1769	1231	243	295	1832	1832	
	屋 内	379	167	125	14	28	212	212	
	屋外タンク	1926	1521	1055	216	250	405	405	
	屋内タンク	59	4	4	0	0	55	55	
	地下タンク	196	5	3	2	0	191	191	
	簡易タンク	22	1	1	0	0	21	21	
	移動タンク	880	6	4	0	2	874	874	
	屋 外	139	65	39	11	15	74	74	
取 扱 所	小 計	889	416	282	55	79	473	473	
	給 油	営業用	113	0	0	0	0	113	113
		自家用	144	5	4	0	1	139	139
	販 売	5	0	0	0	0	5	5	
	移 送	67	66	33	16	17	1	1	
	一 般	560	345	245	39	61	215	215	

## コンビナート概要

事業所規模

(平成19年6月1日現在)

事業所種別	第1コンビナート	第2コンビナート	第3コンビナート	コンビナート全体
第1種事業所	5社6事業所	2社3事業所	7社7事業所	44社51事業所
第2種事業所	13社15事業所	2社2事業所	4社4事業所	
その他事業所	6社6事業所	5社5事業所	3社3事業所	
計	24社27事業所	9社10事業所	14社14事業所	

※同一社において事業者別又はコンビナート地区が異なるときは、各該当欄へ記載しているため、合計数としての社数とは一致しない。

石油等の貯蔵取扱量及び高圧ガス処理量

(平成19年6月1日現在)

石油等区分	第1コンビナート	第2コンビナート	第3コンビナート	計
石油貯蔵量	3,563,737kℓ	1,403,362kℓ	190,101kℓ	5,157,200kℓ
石油取扱量	804,818kℓ	886,264kℓ	71,036kℓ	1,762,118kℓ
石油合計量	4,368,555kℓ	2,289,626kℓ	261,137kℓ	6,919,318kℓ
高圧ガス処理量	310,104,710m <sup>3</sup> /D	59,097,713m <sup>3</sup> /D	218,107,636m <sup>3</sup> /D	587,310,058m <sup>3</sup> /D

## 特定防災施設

消火用屋外給水施設設置状況

(平成19年6月1日現在)

種別	消防栓単独施設	貯水槽単独施設	混合施設	合計
設置義務事業所数	22	—	1	23

流出油等防止堤設置状況

事業所数及びブロック数	対象タンク数及び合計容量	ブロックの最大収容容量	収容タンク数の総容量	法定堤内容量	堤の総延長		
3社 10ブロック	98基 4,380,720 kℓ	545,090 kℓ	248 基	4,577,182 kℓ	599,599 kℓ	827,344 kℓ	15,073 kℓ

専用非常通報設備(ホットライン)加入事業者

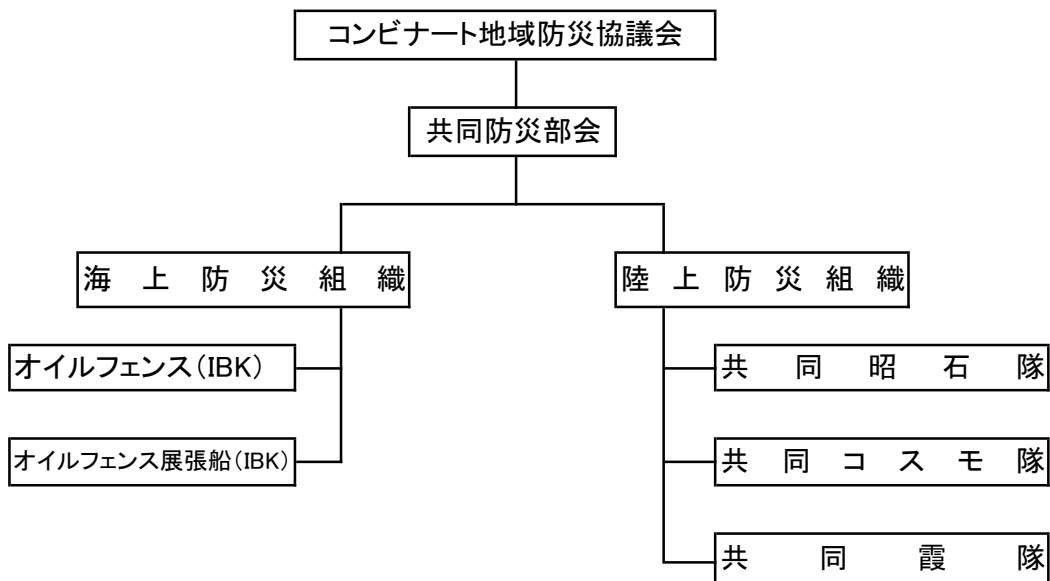
(平成19年6月1日現在)

区分	全体事業所数	加入事業所数
第1種事業所	16	13
第2種事業所	21	17
その他種事業所	14	3
合計	51	33

# コンビナート防災体制

(共同防災体制)

(平成19年6月1日現在)



(1) 海上防災組織防災隊員(計)

総 数	20人
船舶乗組員	8人
その他の防災要員	12人

(1) 陸上防災組織防災隊員(計)

総 数	96人
指揮者・機関員	33人
その他の防災要員	63人

(2) 防災資機材(計)

オイルフェンス: B 型	1,080m
オイルフェンス: 1 隻	
展 張 船: 総トン数	123.21t

(2) 防災資機材(計)

2 点 セ ッ ト	3セット
消 火 原 液	33.4kℓ

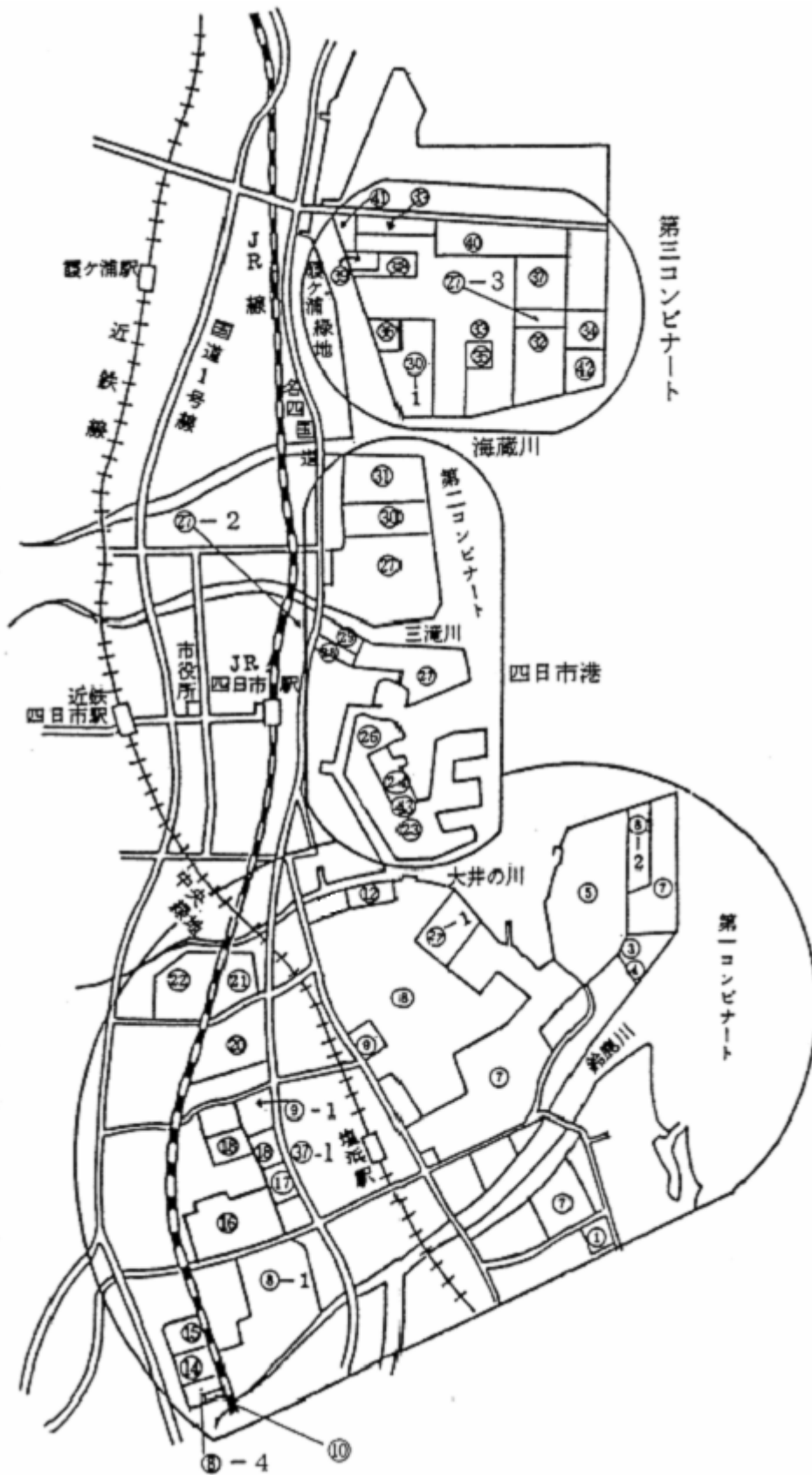
(自衛消防体制)

(1) 防災隊員(計)

総 数	1340人
車 両 乗 車 隊 員	445人
そ の 他 の 隊 員	879人
船舶隊員	16人

海上 陸上	オイルフェンス展張船	: 4隻
	油回収船・油回収装置付	: 2隻
	オイルフェンス	: 11,600m
	油 理 剤	乳化分散型 : 37.8kℓ
	処 剤	吸着マット : 19,883kg
	化学消防車(2点セット除く)	: 12台
その他消防車(上記除く)	: 2台	
泡 原 液	: 220.91kℓ	

四日市臨海地区事業所配置図



## 四日市臨海地区事業所

### 〔第3コンビナート〕

27-3	コスモ石油(株)四日市霞発電所
32	四日市エルピージー基地(株)霞事業所
33	東ソー(株)四日市事業所
34	中部電力(株)四日市LNGセンター
30-1	協和発酵ケミカル(株)四日市工場 霞ヶ浦製造所
35	日本ポリプロ(株)四日市工場
36	上野製薬(株)四日市工場
37	BASFジャパン(株)四日市生産本部
38	丸善石油化学(株)四日市工場
39	四日市オキシトン(株)四日市工場
40	大日本インキ化学工場(株)四日市工場
41	霞共同事業(株)
42	東邦ガス(株)四日市工場

### 〔第2コンビナート〕

23	第一工業製薬(株)四日市事業所
24	日本板硝子(株)四日市工場
26	宮木(株)四日市油槽所
27	コスモ石油(株)四日市製油所
27-2	コスモ石油(株)第一陸上出荷場
28	コスモ石油販売(株)三重カンパニー
29	昭和炭酸(株)四日市工場
30	協和発酵ケミカル(株)四日市工場 午起製造所
31	中部電力(株)四日市火力発電所
43	NHテクノグラス(株)四日市工場

### 〔第1コンビナート〕

1	(株)エーピーアイコーポレーション 久寿工場
3	三菱マテリアル(株)四日市工場
4	日本アエロジル(株)四日市工場
5	石原産業(株)四日市工場
7	昭和四日市石油(株)四日市製油所
27-1	コスモ石油(株)塩浜油槽所
8	三菱化学(株)四日市事業所 塩浜地区
8-1	三菱化学(株)四日市事業所 川尻地区
8-2	三菱化学(株)四日市事業所 三田地区
8-4	三菱化学(株)四日市事業所 大治田地区
9	四日市合成(株) 四日市
9-1	四日市合成(株) 六呂見

10	(株)ロンビック大治田工場
12	日本トランスシティ(株) 東邦タンクヤード
14	ライオンアクゾ(株)四日市工場
15	日本エタノール(株)四日市工場
16	JSR(株)四日市工場
37-1	BASFジャパン(株)六呂見工場
17	東邦化学工業(株)四日市工場
18	(株)JSP四日市第一工場
20	味の素(株)東海事業所
21	松下電工(株)四日市事業所
22	三菱ガス化学(株)四日市工場