

# 一 目 統 計

平成14年度

広 報 活 動	8 0 0 件
広報催事に対する参加者数	6 4, 8 2 3 人
立 ち 入 り 検 査 数	4, 1 9 5 件
建 築 同 意 数	2, 8 2 3 件
防 火 対 象 物	1 3, 0 8 2 棟
中 高 層 ビ ル	3階以上 3, 0 2 2 棟
火災条例に基づく届出件数	5, 2 9 6 件
危険物許可事務処理件数	2, 0 7 2 件
危 険 物 施 設 数	4, 8 2 3 施設

## 広報活動状況等

(平成14年度)

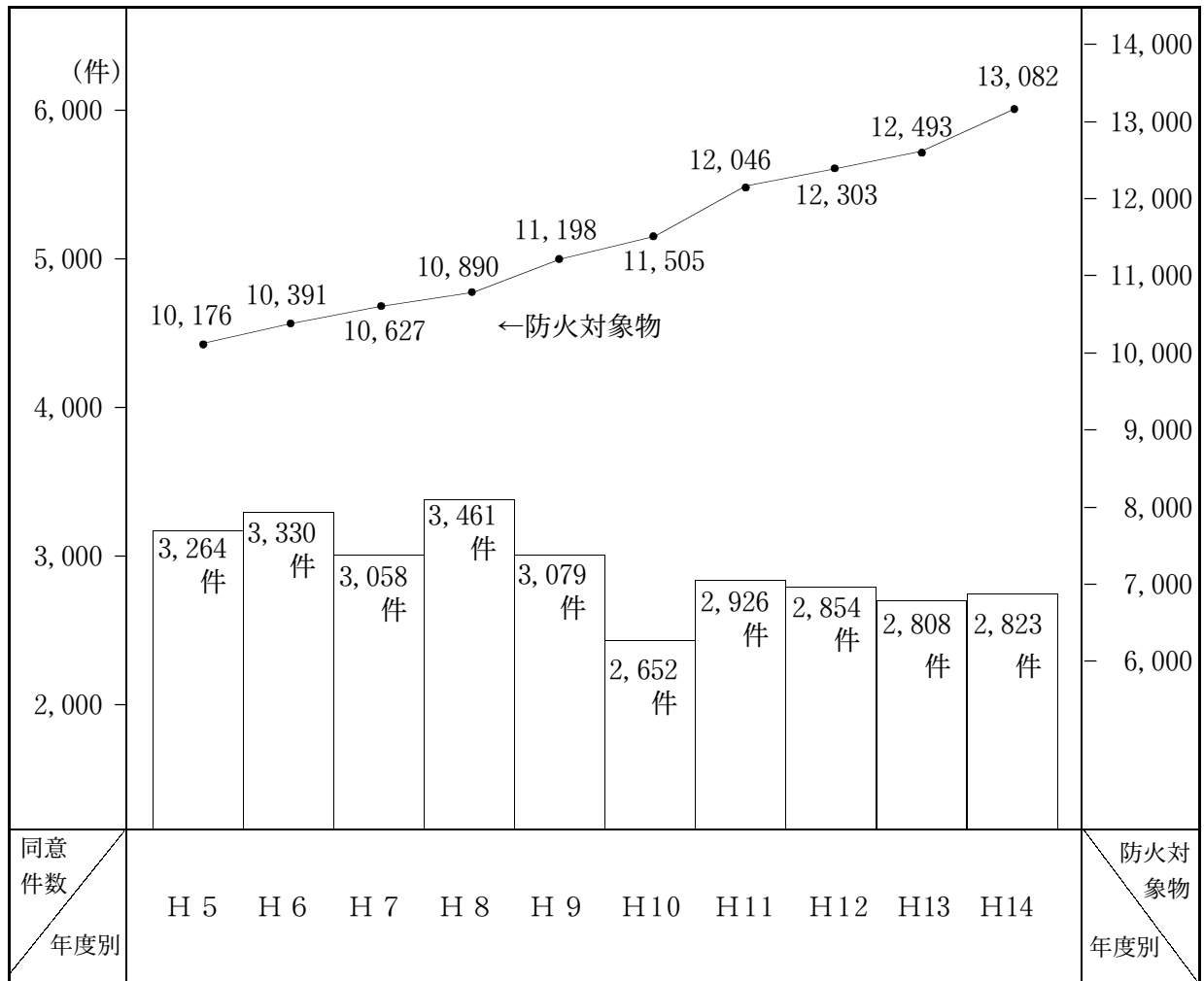
種 別	人員/回数	合 計	消防本部	中 署	北 署	朝 川	南 署
広報車等による宣伝活動	回 数	144		23	52	42	27
	人 員	388		69	208	62	49
防火講演会 座談会	回 数	60		12	10	29	9
	人 員	5,059		1,452	560	811	2,236
防火映画会	回 数	85		24	46	6	9
	人 員	8,214		3,600	3,095	604	915
自衛消防隊等訓練指導	回 数	238		92	37	23	86
	人 員	26,850		10,016	5,760	2,698	8,376
庁舎見学	回 数	79	1	33	40	2	3
	人 員	5,133	200	2,105	2,592	98	138
防火展	回 数	10		5	1	2	2
	人 員	7,700		1,500	1,000	1,500	3,700
少年防火教室	回 数	45		18	10	3	14
	人 員	3,555		1,338	930	351	936
防災教室	回 数	28		11	7	2	8
	人 員	3,477		1,391	980	160	946
地震体験車	回 数	17		4	4	1	8
	人 員	4,166		1,600	1,190	80	1,296
火災予防相談	回 数	94		30	31	3	30
	人 員	281		96	96	4	85
合 計	回 数	800	1	252	238	113	196
	人 員	64,823	200	23,167	16,411	6,368	18,677

## 広報用印刷物

(平成14年度)

種 別	人員/回数	合 計	消防本部	中 署	北 署	朝 署	南 署
チラシ	回 数	21		10	8	1	2
	部 数	4,542		1,369	2,473	300	400
ポスター	回 数	5		4	1		
	部 数	104		54	50		
ステッカー	回 数	1		1			
	部 数	100		100			
防火だより	回 数	2	2				
	部 数	257,500	257,500				
その他	回 数	35		1	2	6	26
	部 数	4,024		300	150	320	3,254
合 計	回 数	64	2	16	11	7	28
	部 数	266,270	257,500	1,823	2,673	620	3,654

## 年別建築同意状況及び防火対象物数の推移



### 建築同意数

(平成14年度)

項目	区分	件数	
		同意	不同意
新築		778	
増築		75	
改築		1	
移築		1	
用途変更		7	
その他		1	
小計		863	
消防通知		1,960	
合計		2,823	

### 消防用設備等届出状況

(平成14年度)

工事計画書	着工届出	設置届出
122件	411件	330件

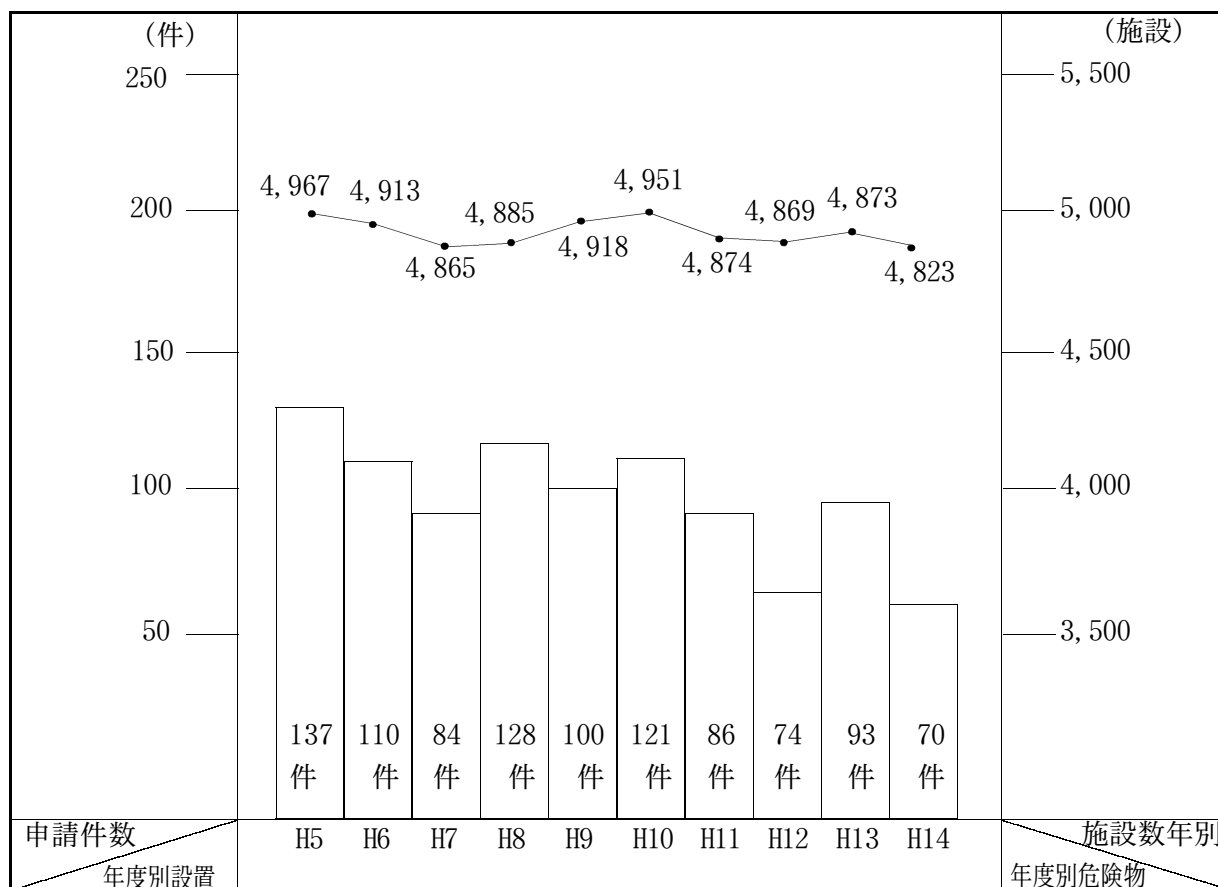
### 危険物仮貯蔵・仮取扱申請承認状況

(平成14年度)

区分	署別			
	合計	中署	北署	南署
仮貯蔵	6	5		1
仮取扱	4	4		

## 年別危険物施設・設置許可数及び危険物施設数の推移

(各年とも4月1日現在)



※平成5年3月1日三町受託により807施設増加

## 危険物許可事務処理状況

(平成14年度)

区分	種別	許可		完成検査		廃止	水張検査	水圧検査
		設置	変更	設置	変更			
合計		70	851	60	780	79	172	60
製造所			156	1	143	4		
貯蔵所	屋内	3	4	3	4	10		
	屋外タンク	11	297	7	265	10		
	屋内タンク	1	2		2	3		
	地下タンク	5	10	4	10	5		
	簡易タンク	2		2		3		
	移動タンク	38	107	36	103	33		
	屋外		2		2	2		
取扱所	給油	1	47		47	8		
	販売							
	移送		46		46			
	一般	9	198	7	198	1		

# 火災予防条例等に基づく届出事務処理状況

(平成14年度)

区 分	署 別					
	合 計	本 部	中 署	北 署	朝日川越	南 署
少量危険物貯蔵取扱所	81	26	17	16	9	13
指定可燃物貯蔵取扱所	119	28	39	6	1	45
ヒートポンプ冷暖房機	0					
厨房・炉・ボイラー	18		7	5	1	5
放電加工機	0					
毒物・劇物貯蔵取扱	2		2			
温風暖房機・熱風炉	0					
給湯湯沸設備	15		7	3		5
乾燥設備	5			1		4
サウナ設備	1		1			
火花を生ずる設備	0					
変電・発電・蓄電池設備	137		58	26	21	32
ネオン管灯設備	1		1			
水素ガス充てん気球	0					
喫煙・裸火・危険物品持ち込み	68		53	7	5	3
液化石油ガス所蔵取扱い	138		56	29	16	37
圧縮アセチレンガス貯蔵取扱い	15		3		1	11
火災と紛らわしい行為	231		84	31	24	92
煙火打上	59		15	14	7	23
催物開催	10		3	7		
水道断水・減水	77		42	10	1	24
道路工事	526		211	177	53	85
消防用設備等点検検査結果報告	2,025		931	439	152	503
防火管理者選・解任届出	421		209	91	24	97
共同防火管理協議事項届出	8		7	1		
防火対象物使用開始届出	314		136	77	30	71
危険作業開始届出	133		14	33		86
水張・水圧検査(少量)	48		15	5		28
消防計画	496		231	113	20	132
避難訓練実施計画	436		208	90	24	114
事故発生届出	4	2			2	
各種廃止届出	98	15	22	20	12	29
再交付申請	0					
合 計	5,486	71	2,372	1,203	401	1,439

# 防 火 対 象 物 状 況

建築物階層別	政令別表項目別	合 計	①		②		③		④	⑤		⑥		
			イ	ロ	イ	ロ	イ	ロ		イ	ロ	イ	ロ	ハ
			劇場・映画館	公会堂・集会場	キャバレー・カフェー	遊技場等	待合・料理店	飲食店	百貨店・マーケット	旅館・ホテル	寄宿舎・下宿・共同住宅	病院・診療所	老人福祉施設等	幼稚園・盲学校等
合 計		13,082	12	265	1	66	14	463	586	91	2,793	196	165	74
地 上 階	1 階	4,410	1	148		13	2	164	272	5	32	26	94	36
	2 階	5,650	6	101	1	46	9	211	226	39	1,721	100	46	33
	3 階	1,585	2	12		3	1	50	57	16	402	41	8	4
	4 階	733	2	3		3	1	23	21	4	323	12	6	1
	5 階	329		1			1	10	5	3	168	6	5	
	6 階	112						4	3	8	31	6	5	
	7 階	78	1			1			1	4	23	2	1	
	8 階	69						1	1	4	23	2		
	9 階	33								1	18			
	10 階	27								6	8	1		
	11 階	18									15			
	12 階	8									6			
	13 階	6									6			
	14 階	13									9			
	15 階	11									1	8		
上記のうち地階を有するもの	地下1階	224	2	5		1		12	6	8	17	13	4	3
	地下2階	20							1	2	1			

(階層別)

(平成15年4月1日現在)

⑦	⑧	⑨		⑩	⑪	⑫		⑬		⑭	⑮	⑯		⑰	⑱		
		イ	ロ			イ	ロ	イ	ロ			イ	ロ				
小・中・高校・大学等	図書館・美術館	蒸気・熱気浴場等	イに掲げる以外の公衆浴場	車両の停車場	神社・寺院	工場・作業場	映画・テレビスタジオ	自動車車庫・駐車場	飛行機等の格納庫	倉庫	前各号に該当しない事業所	①④⑤イ⑥⑨イが存する対象物	イ以外の複合用途防火対象物	地下街	準地下街	重要文化財・民俗資料館	延長50m以上のアーケード
412	6	6	25	10	279	2,861	0	142	0	1,999	1,664	754	176	0	0	3	19
143	1	1	16	6	227	1,340		94		1,299	441	18	10			2	19
83	2	4	9	3	45	1,250		38		596	741	257	82			1	
139	2	1		1	7	182		3		78	324	217	35				
34						58		2		18	90	113	19				
7						20		1		6	28	58	10				
1	1					8				2	14	22	7				
2						1		1			9	28	4				
3						2		2			11	17	3				
								1			4	6	3				
												10	2				
											1	2					
											1	1					
												3	1				
												2					
5	1	1	1	1		13		1		4	77	48	1				
	1					1		4			9	1					

# 防 火 対 象 物 状 況

設備等の別	政令別表項目別	合 計	①		②		③		④	⑤		⑥			
			イ	ロ	イ	ロ	イ	ロ		イ	ロ	イ	ロ	ハ	
			劇場・映画館	公会堂・集会場	キャバレー・カフェー	遊技場等	待合・料理店	飲食店	百貨店・マーケット	旅館・ホテル	寄宿舎・下宿・共同住宅	病院・診療所	老人福祉施設等	幼稚園・盲学校等	
防火対象物合計		13,082	12	265	1	66	14	463	586	91	2,793	196	165	74	
消 防 用 設 備 等 を 要 す る 防 火 対 象 物 の 別	屋内消火栓を要するもの	1,593	8	16		2	4	5	49	27	147	15	18	9	
	スプリンクラー設備を要するもの	136	4			2			21	3	9	11	21		
	水噴霧等消火設備を要するもの	180	2			2	2		16	7	7	2	1		
	屋外消火栓を要するもの	309	2					1			14	1			
	動力消防ポンプを要するもの	56							1		2				
	自動火災報知設備を要するもの	5,462	10	70		55	9	126	355	63	843	113	131	55	
	漏電火災警報器を要するもの	79	1	1				1	4	1	9	41	2	6	4
	ガス漏れ火災警報設備を要するもの	8								3		1			
	非常警報設備を要するもの	1,687	8	187	1	41	2	189	136	35	241	37	39	23	
	避難器具を要するもの	1,206	3	21		23	5	73	31	33	376	27	38	27	
	誘導灯を要するもの	3,003	11	175	1	63	13	361	473	85	113	176	106	43	
	消防用水を要するもの	79	1						4	1		2		3	
	排煙設備を要するもの	23	3			1			10						
	連結散水設備を要するもの	8								1				1	
連結送水管を要するもの	276	1			1		1	4	16	110	8	2			
非常コンセント設備を要するもの	53								1	41					
無線通信補助設備を要するもの	0														
防火管理者を要する防火対象物の別	甲種防火対象物	2,208	8	85		53	11	130	281	50	236	56	105	37	
	乙種防火対象物	661		149	1	6	3	230	66	1	18	5	6	5	
	共同防火管理を要する	290		2				26	8					1	



(消防用設備別)

(平成15年4月1日現在)

⑦	⑧	⑨		⑩	⑪	⑫		⑬		⑭	⑮	⑯		⑰	⑱		
		イ	ロ			イ	ロ	イ	ロ			二	三				
小・中・高校・大学等	図書館・美術館	蒸気・熱気浴場等	イに掲げる以外の公衆浴場	車両の停車場	神社・寺院	工場・作業場	映画・テレビスタジオ	自動車車庫・駐車場	飛行機等の格納庫	倉庫	前各号に該当しない事業所	①④⑤⑥⑨イが存する対象物	イ以外の複合用途防火対象物	地下街	準地下街	重要文化財・民俗資料館	延長50m以上のアーケード
412	6	6	25	10	279	2,861	0	142	0	1,999	1,664	754	176	0	0	3	19
172	2	2	1	1	2	561		1		325	157	60	9				
						17				31	4	13					
	1					45		52		5	26	11	3				
						159		3		111	17		1				
2						36				11	3	1					
305	4	6	2	2	6	1,434		49		892	488	375	66			3	
1					1	3				1	1	1	1				
											4						
222	3	2	8		30	55		9		15	181	210	13				
164	3	1			3	9		1		2	140	194	32				
53	4	6	7	2	14	226		25		179	328	501	38				
						45		1		14	5	3					
								3				6					
1	1										4						
4	1					3		5		2	28	60	11				19
											2	8	1				
101	5	6	3	3	22	232		8		22	186	430	38				
8			6		13	7		4			27	105	1				
											5	226	14				

# 防 火 対 象 物 状 況

地区別	政令別表項目別	合計	①		②		③		④	⑤		⑥		
			イ	ロ	イ	ロ	イ	ロ		イ	ロ	イ	ロ	ハ
			劇場・映画館	公会堂・集会場	キャバレー・カフェー	遊技場等	待合・料理店	飲食店	百貨店・マーケット	旅館・ホテル	寄宿舎・下宿・共同住宅	病院・診療所	老人福祉施設等	幼稚園・盲学校等
合計		13,082	12	265	1	66	14	463	586	91	2,793	196	165	74
中消 防 署 管 内	小計	5,024	2	90	1	28	10	281	278	55	1,089	96	61	28
	共同	693		3	1	5	1	100	72	23	60	9	1	2
	同和	15		1			1		2		4			
	中央	150		1		1	5	4	5	2	8	7	1	1
	港	317		5		1	1	5	1	3	17	2	3	1
	浜田	992	2	4		5		21	33	13	185	13	5	2
	橋北	343		4		1		6	5	2	44	4	4	2
	海蔵	535		1		3		4	15		130	5	6	1
	常磐	900		19		6	1	58	79	9	379	18	7	5
	川島	126		4		1		10	7		50	7	4	3
	神前	128		9				6	9	2	16	4	4	1
	桜	209		19		2		15	19		30	8	7	4
内	148		7		1		5	3		15	3	3	3	
三重	468		13		2	1	46	28	1	151	16	16	3	
北消 防 署 管 内	小計	3,872	8	84	0	16	3	99	138	19	905	44	43	24
	羽津	968	6	7		6		20	40	2	206	8	8	7
	富田	401		6				6	30	4	97	11	2	2
	富洲原	339		9		2	1	15	14	6	52	5	5	3
	大矢知	444		8		2		11	10		197	6	4	3
	八郷	310		13				6	3		52	4	5	4
	下野	146		9		1		8	10		40	2	5	1
	保々	165	1	9				4	3		32	1	3	2
	朝日町	314		11		1	2	13	12	1	65	3	3	1
川越町	785	1	12		4		16	16	6	164	4	8	1	
南消 防 署 管 内	小計	4,186	2	91	0	22	1	83	170	17	799	56	61	22
	塩浜	879		7		2		9	15	4	83	1	7	1
	日永	938	1	14		11		31	80	1	250	22	12	3
	四郷	441		16		1		11	19	1	192	11	13	13
	内部	416		9		4		13	12	3	94	8	13	3
	河原田	509		6		2	1	5	20	1	47		2	
	小山田	202		11		1		5	6		6	1	9	
	水沢町	219		9				3	2	6	12	7	1	
水楠	582	1	19		1		6	16	1	115	6	4	2	

## (地区別)

(平成15年4月1日現在)

⑦	⑧	⑨		⑩	⑪	⑫		⑬		⑭	⑮	⑯		⑰	⑱	⑲	⑳
		イ	ロ			イ	ロ	イ	ロ			イ	ロ				
小・中・高校・大学等	図書館・美術館	蒸気・熱気浴場等	イに掲げる以外の公衆浴場	車両の停車場	神社・寺院	工場・作業場	映画・テレビスタジオ	自動車車庫・駐車場	飛行機等の格納庫	倉庫	前各号に該当しない事業所	①～④・⑤イ・⑥・⑨イが存する対象物	イ以外の複合用途防火対象物	二地下街	三地下街	重要文化財・民俗資料館	延長50m以上のアーケード
412	6	6	25	10	279	2,861	0	142	0	1,999	1,664	754	176	0	0	3	19
144	2	3	11	3	58	762	0	79	0	696	604	533	91	0	0	0	19
7		2	2		8	17		22		35	85	204	19				15
						2				2	2	1					
6			2	1	2	8		2		11	40	33	6				4
1						67		3		123	74	4	5				
15	1		1		7	148		34		160	168	145	30				
10			2		2	94		4		85	48	15	11				
10			2		4	184				124	32	11	3				
13	1		2	1	11	74		3		75	56	73	10				
3					5	11				3	12	6					
31					5	19		2		5	9	4	2				
14				1	4	27		7		10	33	9					
12					4	52		2		17	13	6	2				
22		1			6	59				46	32	2	3				
132	3	1	10	3	79	1,079	0	25	0	586	419	117	34	0	0	1	0
15				1	11	325		4		152	119	27	4				
23		1	4	1	10	67		3		60	47	22	5				
9			2	1	4	105		6		54	33	12	1				
5			1		10	82		2		66	16	19	1			1	
33	1				7	103				30	34	11	4				
9					4	31				14	9	2	1				
14					7	40				28	18	3					
5	1		1		12	93				41	42	3	4				
19	1		2		14	233		10		141	101	18	14				
136	1	2	4	4	142	1,020	0	38	0	717	614	104	51	0	0	2	0
12			3	3	13	288		8		182	206	17	18				
40	1	1	1		25	156		10		134	110	29	6				
37					23	38				23	15	21	6			1	
14		1			25	94		5		75	31	8	4				
15					12	156		9		128	96	5	4				
7					23	70		1		17	36	5	4				
3					8	55				38	74	1					
8				1	13	163		5		120	73	18	9			1	

## 数 量 ・ 類 別 危 険

区 分	製造所等の別	合 計	製 造 所	貯 蔵						
				小 計	屋 内 貯 蔵 所	屋 外 タンク 貯蔵所	特定屋外タンク	屋 内 タンク 貯蔵所	地 下 タンク 貯蔵所	
許可施設数	今年度末数	4,823	124	3,758	365	2,056	358	61	218	
数 量 別	5 倍 以 下	758	4	622	135	147		43	104	
	5 倍を越え 10 倍以下	552	12	395	61	156		15	51	
	10倍～ 50倍 "	1,167	14	902	80	580		3	45	
	50倍～ 100倍 "	859	24	744	28	213			7	
	100倍～ 150倍 "	235	4	193	19	131			6	
	150倍～ 200倍 "	140	7	85	7	64			3	
	200倍～ 1,000倍 "	562	29	400	23	362	60		2	
	1,000倍～ 5,000倍 "	255	20	193	11	181	91			
	5,000倍～10,000倍 "	67	1	53		53	47			
	10,000 倍を越えるもの	228	9	171	1	169	160			
類 別	単	第 1 類	10		5	5				
		第 2 類	24	1	19	5	14			
		第 3 類	35	1	26	3	20			
	独	第 4 類	4,569	98	3,603	297	1,992	356	61	218
		第 5 類	14		14	14				
		第 6 類	50		47	1	30	2		
	混 在	121	24	44	40					

# 物 施 設 設 置 状 況

(平成15年4月1日現在)

所				取 扱 所							事 業 所 数
簡易 タンク 貯蔵所	移動 タンク 貯蔵所	14 を越える被 引車 型	屋 外 貯 蔵 所	小 計	給 油 取 扱 所	第 1 種 販 売 取 扱 所	第 2 種 販 売 取 扱 所	移 送 取 扱 所	特 定 移 送 取 扱 所	一 般 取 扱 所	
24	889	218	145	941	274	5	0	69	0	593	882
24	130	2	39	132	9	1				122	
	73	7	39	145	33	3				109	
	139	6	55	251	101	1		2		147	
	495	159	1	91	18			1		72	
	36	41	1	38	24			2		12	
	2		9	48	30			2		16	
	13	3		133	57			6		70	
			1	42	2			16		24	
				13				4		9	
	1			48				36		12	
				5						5	
				4				1		3	
	3			8						8	
23	870	215	141	868	274	2		64		528	
	16			3				1		2	
			4	53		3		3		47	

# 地区別危険物

地区別	区分	合計	製造所	貯蔵			
				小計	屋内	屋外タンク	屋内タンク
合計		4,823	124	3,758	365	2,056	61
中消防署管内	小計	861	17	650	55	245	18
	共同	14		11			4
	中和	0					
	中央	15		13	5		
	港	349	5	296	16	111	4
	浜田	104	2	78	8	5	5
	常磐	39		21	2	5	
	橋北	172	9	123	8	110	
	海蔵	32		28	2	2	2
	三重	58		33	5	5	2
	神前	20		11	3		
	川島	9		4	1	2	
	県	30	1	18	2	5	1
	桜	19		14	3		
北消防署管内	小計	1,342	40	1,045	107	486	31
	富田	51		42	7	2	3
	羽津	568	27	433	43	293	5
	富洲原	80	2	64	6	3	3
	大矢知	51		35	13	5	3
	八郷	21		14	3		5
	下野	14		10	3	2	1
	保々	27	1	17	5	3	1
	朝日町	60		36	11	13	2
	川越町	470	10	394	16	165	8
南消防署管内	小計	2,620	67	2,063	203	1,325	12
	塩浜	1,208	34	968	75	675	5
	日永	433	13	329	37	219	3
	河原田	432	11	346	51	238	2
	四郷	23		11	4	2	
	内部	87	1	56	7	7	
	小山田	96	1	76	5	30	1
	水沢	40		32	1	20	
	楠町	301	7	245	23	134	1

# 施設設置状況

(平成15年3月31日現在)

所				取扱所				
地下タンク	簡易タンク	移動タンク	屋外	小計	給油	販売	移送	一般
218	24	889	145	941	274	5	69	593
82	7	217	26	194	87	2	16	89
7				3	2	1		
3		5		2	2			
7		144	14	48	10		2	36
25		30	5	24	15			9
14				18	9			9
2		2	1	40	7	1	14	18
5		16	1	4	3			1
6	4	9	2	25	18			7
4		2	2	9	6			3
		1		5	5			
4	1	5		11	5			6
5	2	3	1	5	5			
69	10	282	60	257	87		19	151
10	3	12	5	9	8			1
9	2	56	25	108	13		18	77
7		38	7	14	10			4
5		7	2	16	7			9
1	1	4		7	6			1
3	1			4	2			2
3	1	3	1	9	5			4
5	1	2	2	24	8			16
26	1	160	18	66	28		1	37
67	7	390	59	490	100	3	34	353
13	2	173	25	206	17		29	160
18	1	38	13	91	20	2	1	68
2	2	41	10	75	15	1	3	56
1		4		12	6			6
8	1	31	2	30	19			11
12	1	25	2	19	7			12
5		6		8	5			3
8		72	7	49	11		1	37

# 事業所等別危険物施設状況

(平成15年4月1日現在)

施設		区分	合計	コンビナート				その他		
				小計	第1コンビナート	第2コンビナート	第3コンビナート	小計	危険物専業事業所	その他
合計			4,823	2,422	1,677	325	420	2,400	88	2,312
製造所			124	97	56	14	27	27	3	24
貯蔵所	小計		3,758	1,881	1319	251	311	1,876	68	1,808
	屋内		365	167	124	15	28	198	6	192
	屋外タンク		2,056	1,622	1135	220	267	434	39	395
	屋内タンク		61	5	4	1		56	2	54
	地下タンク		218	5	3	2		213	13	200
	簡易タンク		24	2	2			22		22
	移動タンク		889	7	7			882		882
	屋外		147	73	44	13	16	72	8	64
取扱所	小計		941	444	302	60	82	497	17	480
	給油	営業用	428	0				128		128
		自家用	146	4	3		1	142		142
	販売		5	0				5		5
	移送		69	68	34	16	18	1		1
	一般		593	372	265	44	63	221	17	204



## コンビナート概要

事業所規模

(平成15年4月1日現在)

事業所種別	第1コンビナート	第2コンビナート	第3コンビナート	コンビナート全体
第1種事業所	5社7事業所	2社3事業所	8社8事業所	44社52事業所
第2種事業所	14社15事業所	2社2事業所	3社3事業所	
その他事業所	6社6事業所	5社5事業所	3社3事業所	
計	24社28事業所	9社10事業所	14社14事業所	

※同一社において事業所種別又はコンビナート地区が異なるときは、各該当欄へ記載しているため、合計数としての社数とは一致しない。

石油等の貯蔵取扱量及び高圧ガス処理量

(平成15年4月1日現在)

石油等区分	第1コンビナート	第2コンビナート	第3コンビナート	計
石油貯蔵量	4,156,712	1,462,478	149,848	5,769,038
石油取扱量	844,057	864,560	43,905	1,752,522
石油合計量	5,000,764	2,327,038	193,753	7,521,560
高圧ガス処理量	344,129,472 /D	44,455,011 /D	206,566,119 /D	606,150,602 /D

## 特定防災施設

消火用屋外給水施設設置状況

(平成15年4月1日現在)

種別 設置義務事業所数	種別				合計
	消火栓単独施設	貯水槽単独施設	混合施設		
22	21	—	1	22	

流出油等防止堤設置状況

(平成15年4月1日現在)

事業所数 及びブロック数	対象タンク 数及び 合計容量	ブロック の最大 収容容量	収容タ ンク数	収容タンク の総容量	法定 堤内容量	堤内容量	堤の 総延長
4社 11ブロック	103基 3,934,330	545,090	253 基	4,577,182	599,599	827,344	15,073

専用非常通報設備（ホットライン）加入事業所

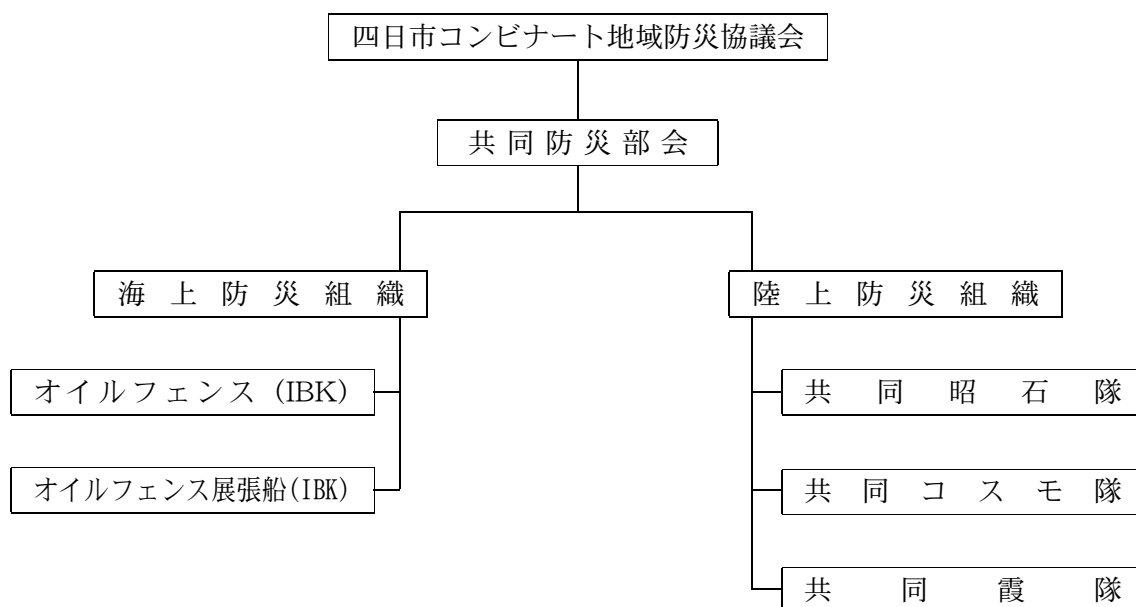
(平成15年4月1日現在)

区 分	全体事業所数	加入事業所数
第1種事業所	18	16
第2種事業所	20	15
その他事業所	14	3
合計	52	34

# コンビナート防災体制

(平成15年5月1日現在)

(共同防災体制)



(1) 防災隊員 (計)

総	数	29人
昼	間	16人
夜間・休日		16人

(1) 防災隊員 (計)

総	数	130人
昼	間	42人
夜間・休日		42人

(2) 防災資機材 (計)

オイルフェンス：B型	1,080m
オイルフェンス：1隻	
展張船：総トン数	123.21 t

(2) 防災資機材 (計)

3点セット	3セット
泡放水砲	5基
消火原液	33.6

(自衛消防体制)

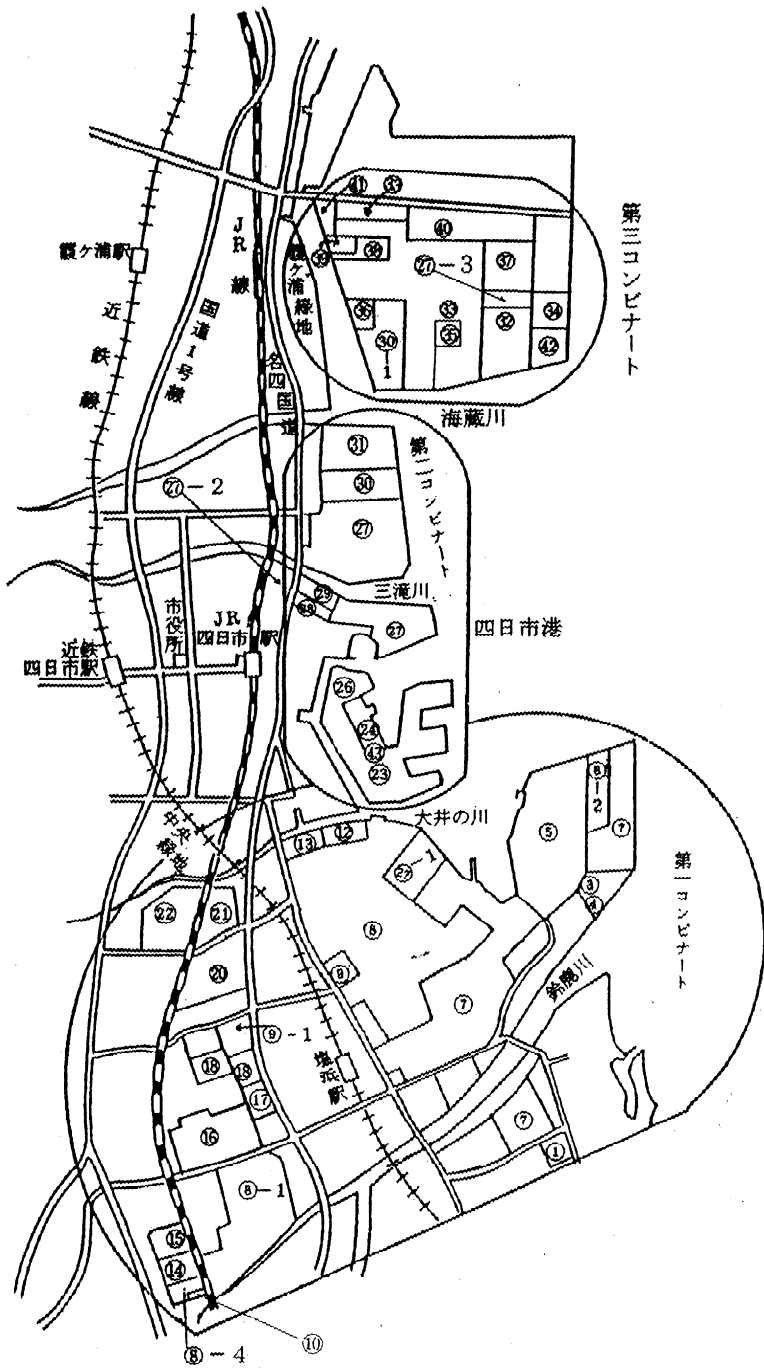
(1) 防災隊員 (計)

総	数	1,350人
車両乗車隊員		522人
その他の隊員		828人

(2) 防災資機材 (計)

海上	消防艇	3隻
	作業艇	4隻
陸上	オイルフェンス	13,320m
	油理処剤	乳化分散型：36.01 吸着マット：18,063kg
陸上	化学消防車 (3点セット除く)	15台
	その他消防車 (上記除く)	2台
	泡原液	223.01

# 四日市臨海地区事業所配置図



## 〈第3コンビナート〉

- 27-3 コスモ石油(株)四日市霞発電所
- 32 四日市エルピージー基地(株)霞事業所
- 33 東ソー(株)四日市事業所
- 34 中部電力(株)四日市LNGセンター
- 30-1 協和油化(株)四日市工場霞ヶ浦製造所
- 35 四日市ポリプロ(株)
- 36 上野製薬(株)四日市工場
- 37 BASFジャパン(株)四日市生産本部
- 38 丸善ケミカル(株)四日市工場
- 39 四日市オキシトン(株)四日市工場
- 40 大日本インキ化学工業(株)四日市工場
- 41 霞共同事業(株)
- 42 東邦ガス(株)四日市工場

## 〈第2コンビナート〉

- 23 第一工業製薬(株)四日市事業所
- 24 日本板硝子(株)四日市工場
- 26 宮木(株)四日市油槽所
- 27 コスモ石油(株)四日市製油所
- 27-2 コスモ石油(株)第一陸上出荷場
- 28 コスモ石油サービス(株)三重カンパニー
- 29 昭和炭酸(株)四日市工場
- 30 協和油化(株)四日市工場午起製造所
- 31 中部電力(株)四日市火力発電所
- 43 NHテクノグラス(株)四日市工場

## 〈第1コンビナート〉

- 1 (株)エーピーアイコーポレーション久寿工場
- 3 三菱マテリアルポリシリコン(株)
- 4 日本アエロジル(株)四日市工場
- 5 石原産業(株)四日市工場
- 7 昭和四日市石油(株)四日市製油所
- 27-1 コスモ石油(株)塩浜油槽所
- 8 三菱化学(株)四日市事業所塩浜地区
- 8-1 " 川尻地区
- 8-2 " 三田地区
- 8-4 " 大治田地区
- 9 四日市合成(株) (四日市)
- 9-1 " (六呂見)
- 10 (株)ロンビック大治田工場
- 12 日本トランスシティ(株)東邦町タンクヤード
- 13 三菱商事(株)四日市貯蔵所
- 14 ライオンアクゾ(株)四日市工場
- 15 日本エタノール(株)四日市工場
- 16 J S R (株)四日市工場
- 17 東邦化学工業(株)四日市工場
- 18 三菱化学フォームプラスティック(株)
- 20 味の素(株)東海事業所
- 21 松下電工(株)四日市工場
- 22 三菱瓦斯化学(株)四日市工場

## 四日市市消防本部 表示・公表制度一覧表

平成15年3月31日現在

用 途	市町別	表示・公表制度 の対象とした防 火対象物数	調査完了 対象物数	「適」マーク 交付済み 対象物数	「適」マーク 返還対象物数	「適継続章」 交付対象物数	交付率
1 項イ	市 内	9	9	6			67%
	朝 日 町						
	川 越 町	3	3	3		1	100%
	楠 町	1	1	1			100%
1 項ロ	市 内	12	12	12		3	100%
	朝 日 町						
	川 越 町						
	楠 町						
4 項	市 内	66	66	54		17	82%
	朝 日 町	5	5	4		2	80%
	川 越 町	1	1	1			100%
	楠 町	4	4	3			75%
5 項イ	市 内	33	32	25		3	76%
	朝 日 町	1	1	1		1	100%
	川 越 町	1	1				
	楠 町	1	1	1			100%
合 計	市 内	120	119	97	0	23	81%
	朝 日 町	6	6	5	0	3	83%
	川 越 町	5	5	4	0	1	80%
	楠 町	6	6	5	0	0	83%
総 合 計	管 内	137	136	111	0	27	81%