

予 防

一 目 統 計

平成13年中

広 報 活 動	843 件
広報催事に対する参加者数	87,948 人
立 ち 入 り 検 査 数	4,316 件
建 築 同 意 数	2,808 件
防 火 対 象 物 (13年度)	12,847 棟
中 高 層 ビ ル (13年度)	3階以上 2,970 棟
火災条例に基づく届出件数	5,850 件
危険物許可事務処理件数	2,294 件
危 険 物 施 設 数 (13年度)	4,868 施設

広報活動状況等

(平成13年中)

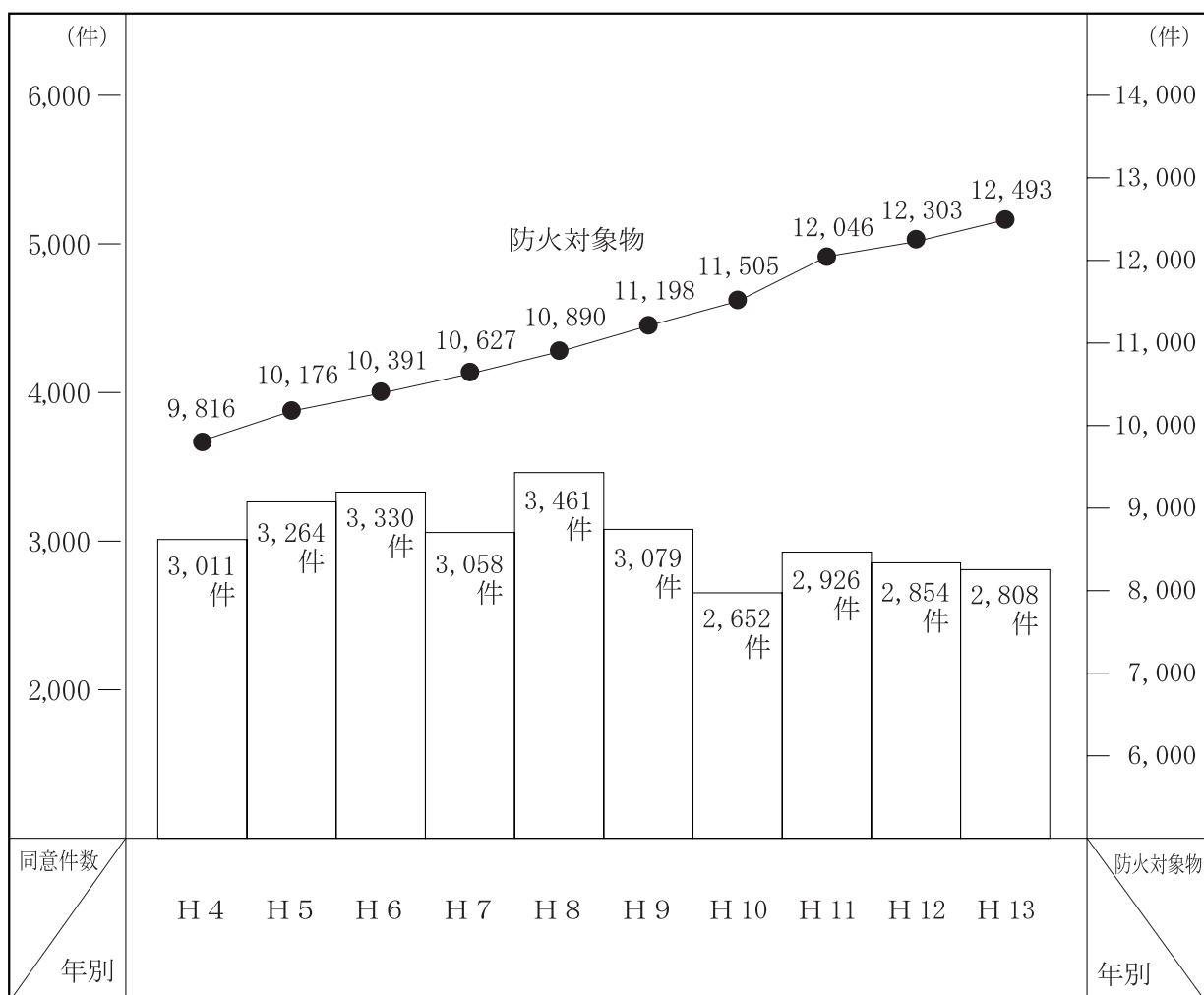
種 別	回数/人員	合 計	消防本部	中 署	北 署	朝 川	南 署
広報車による宣伝活動	回 数	156	0	61	36	45	14
	人 員	351	0	126	128	73	24
防火講演会・座談会	回 数	82	2	28	6	36	10
	人 員	9,441	300	3,777	1,647	1,109	2,608
防 火 映 画 会	回 数	93	0	33	45	7	8
	人 員	13,822	0	4,244	7,395	664	1,519
自衛消防隊等訓練指導	回 数	251	0	112	40	27	72
	人 員	30,539	0	14,637	4,955	2,706	8,241
庁 舎 見 学	回 数	68	0	25	42	1	0
	人 員	4,544	0	1,675	2,814	55	0
防 火 展	回 数	17	0	6	7	2	2
	人 員	15,230	0	1,150	11,500	280	2,300
少 年 防 火 教 室	回 数	49	0	22	10	3	14
	人 員	4,047	0	2,056	882	195	914
防 災 教 室	回 数	26	0	7	7	3	9
	人 員	3,076	0	793	981	185	1,117
地 震 体 験 車	回 数	10	0	3	3	0	4
	人 員	6,677	0	347	4,000	0	2,330
火 災 予 防 相 談	回 数	91	0	26	24	9	32
	人 員	221	0	79	89	12	41
合 計	回 数	843	2	323	220	133	165
	人 員	87,948	300	28,884	34,391	5,279	19,094

広報用印刷物

(平成13年中)

種 別	回数/人員	合 計	消防本部	中 署	北 署	朝 川	南 署
チ ャ シ	回 数	35	0	16	13	0	6
	人 員	17,218	0	10,698	5,320	0	1,200
ポ ス タ ー	回 数	2	1	0	1	0	0
	人 員	11,050	11,000	0	50	0	0
ス テ ッ カ ー	回 数	2	0	2	0	0	0
	人 員	30	0	30	0	0	0
防 火 だ よ り	回 数	2	2				
	人 員	250,000	250,000				
そ の 他	回 数	31	1	4	22	0	4
	人 員	13,585	1,445	340	10,600	0	1,200
合 計	回 数	72	4	22	36	0	10
	人 員	291,883	262,445	11,068	15,970	0	2,400

年別建築同意状況及び防火対象物数の推移



(注) 防火対象物は各年12月31日現在の数であるが、平成4年の防火対象物数は平成5年3月1日現在の一市三町の防火対象物数である。

建築同意数

(平成13年中)

項目	区分	件数	
		同意	不同意
新築		771	
増築		112	
改築			
移築		1	
用途変更			
その他		1	
小計		885	
消防通知		1,923	
合計		2,808	

消防用設備等届出状況

(平成13年中)

工事計画書	着工届出	設置届出
139件	412件	331件

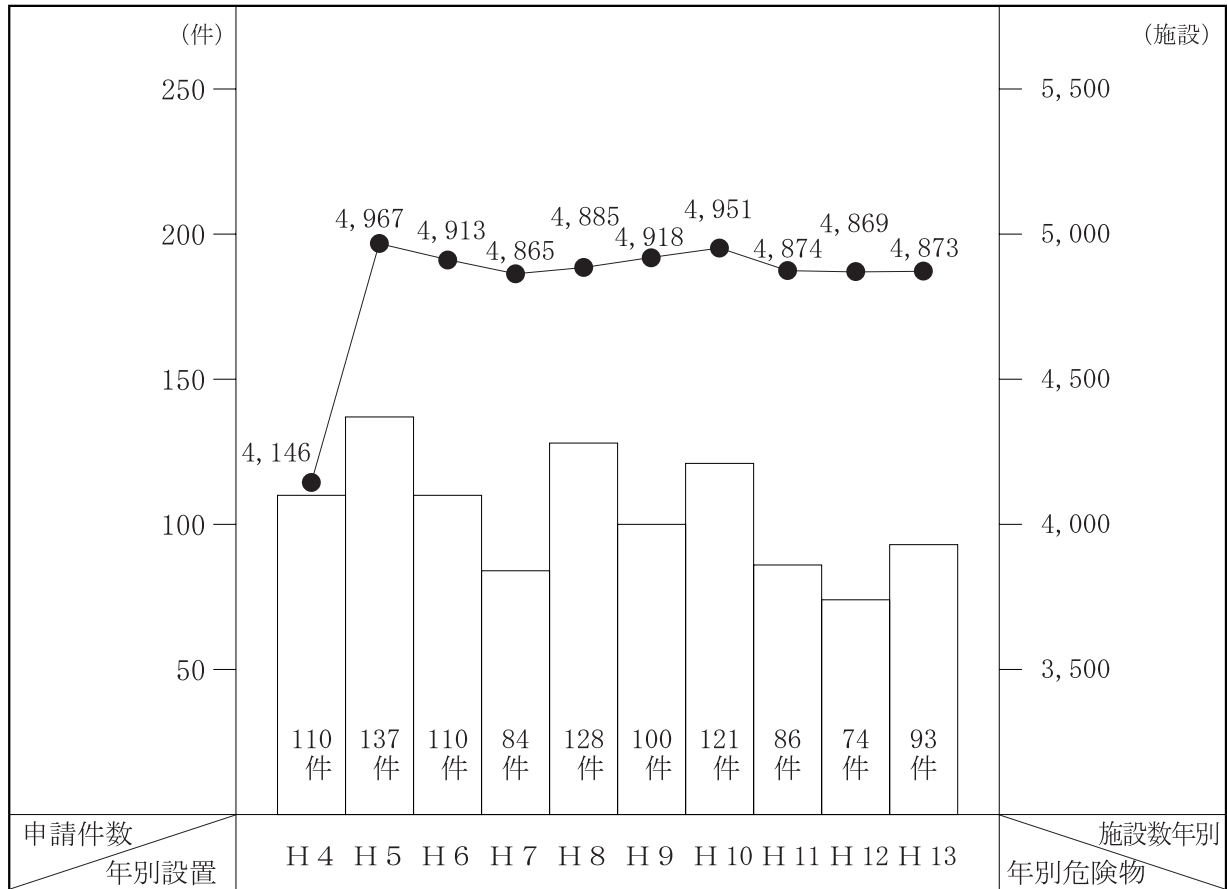
危険物仮貯蔵・仮取扱申請承認状況

(平成13年中)

区分	署別	合計	署別		
			中署	北署	南署
仮貯蔵		5	1	4	
仮取扱		17	11	6	

年別危険物施設・設置許可数及び危険物施設数の推移

(各年とも12月31日現在)



平成5年三町受託により807施設増加

危険物許可事務処理状況

(平成13年中)

区分	種別	許 可		完 成 検 査		廃 止	水張検査	水圧検査
		設 置	変 更	設 置	変 更			
合 計		93	787	77	780	95	353	109
製 造 所		1	119	1	111	4		
貯 蔵 所	屋 内	7	12	8	9	6		
	屋外タンク	22	270	13	233	26		
	屋内タンク		2	1	3	3		
	地下タンク	7	8	5	3	7		
	簡易タンク					3		
	移動タンク	30	18	26	64	21		
	屋 外	3	1	3	1	6		
取 扱 所	給 油	6	34	7	30	5		
	販 売							
	移 送		30		33			
	一 般	16	250	13	233	14		

火災予防条例等に基づく届出事務処理状況

(平成13年中)

区分	署別	合 計	消防本部	中 署	北 署	朝日川越	南 署
少量危険物貯蔵取扱所		77	9	19	23	3	23
指定可燃物貯蔵取扱所		54	13	18	6	1	16
ヒートポンプ冷暖房機		2		1			1
厨房・炉・ボイラー		24		6	8	3	7
放電加工機		1					1
毒物・劇物貯蔵取扱		4					4
温風暖房機・熱風炉		3		1	2		
給湯湯沸設備		10		4	4		2
乾燥設備		2			1		1
サウナ設備		0					
火花を生ずる設備		0					
変電・発電・蓄電池設備		123		43	27	16	37
ネオン管灯設備		4			3		1
水素ガス充てん気球		0					
喫煙・裸火・危険物品持ち込み		94		81	5	6	2
液化石油ガス貯蔵取扱い		102		44	23	14	21
圧縮アセチレンガス貯蔵取扱い		29		4	4	1	20
火災と紛らわしい行為		372		131	79	3	159
煙火打上		56		15	16	2	23
催物開催		8		2	5		1
水道断水・減水		145		69	24	1	51
道路路工事		544		195	192	62	95
消防用設備等点検結果報告		2,111		920	481	98	612
防火管理者選・解任届出		441		202	75	31	133
共同防火管理協議事項届出		8		6	2		
防火対象物使用開始届出		301		125	67	24	85
危険作業開始届出		136		9	5		122
水張・水圧検査(少量)		74		17	11		46
消防計画		507		217	91	31	168
避難訓練実施計画		539		268	95	27	149
事故発生届出		2				1	1
各種廃止届出		71	2	18	11	8	32
再交付申請		6		6			
合 計		5,850	24	2,421	1,260	332	1,813

防 火 対 象 物

建築物階層別	政令別表用途別	合 計	①		②		③		④	⑤		⑥		
			イ	ロ	イ	ロ	イ	ロ		イ	ロ	イ	ロ	ハ
			劇場・映画館	公会堂・集会場	イ キャバレー・カフェー	ロ 遊技場等	イ 待合・料理店	ロ 飲食店	百貨店・マーケット	イ 旅館・ホテル	ロ 寄宿舎・下宿・共同住宅	イ 病院・診療所	ロ 老人福祉施設等	ハ 幼稚園・盲学校等
合 計		12,847	12	260	0	67	13	459	590	95	2,654	192	157	73
地 上 階	1 階	4,346	1	145		13	2	159	267	7	31	26	89	36
	2 階	5,531	6	100		46	9	212	228	44	1,625	93	43	32
	3 階	1,548	2	12		3	1	51	63	16	370	45	7	4
	4 階	733	2	2		3		23	22	4	323	11	7	1
	5 階	326		1			1	9	5	3	165	6	5	
	6 階	110						4	3	7	30	6	5	
	7 階	76	1			2			1	3	23	2	1	
	8 階	68						1	1	4	23	2		
	9 階	32									18			
	10 階	26								6	7	1		
	11 階	16									13			
	12 階	8									6			
	13 階	5									5			
	14 階	13									9			
	15 階	9								1	6			
上記のうち地階を有するもの	地下1階	218	2	4		1		11	9	7	15	13	4	1
	地下2階	20							1	2	1			

状 況 (階層別)

(平成14年4月1日現在)

⑦	⑧	⑨		⑩	⑪	⑫		⑬		⑭	⑮	⑯		⑰	⑱		
		イ	ロ			イ	ロ	イ	ロ			イ	ロ				
小・中・高校・大学等	図書館・美術館	蒸気・熱気浴場等	イに掲げる以外の公衆浴場	車両の停車場	神社・寺院	工場・作業場	映画・テレビスタジオ	自動車車庫・駐車場	飛行機等の格納庫	倉庫	前各号に該当しない事業所	①②③④⑤イ・⑥⑦⑧イが存する対象物	イ以外の複合用途防火対象物	地下街	準地下街	重要文化財・民族資料館	延長50m以上のアーケード
411	7	6	26	10	279	2,835	0	140	0	1,976	1,634	767	163	0	0	2	19
143	1	1	17	6	228	1,323		93		1,282	430	18	8			1	19
84	3	4	9	3	44	1,247		38		589	728	264	79			1	
139	2	1		1	7	177		2		79	316	218	32				
33						57		2		18	92	116	17				
6						20		1		6	28	61	9				
1	1					8				2	14	23	6				
2						1		1			9	27	3				
3						2		2			11	16	3				
								1			4	6	3				
												10	2				
											1	2					
											1	1					
												3	1				
												2					
5	1	1	1	1		13		1		4	76	47	1				
	1					1		4			9	1					

(三重郡3町含む)

防 火 対 象 物

設備等の別	政令別表用途別	合 計	①		②		③		④	⑤		⑥		
			イ	ロ	イ	ロ	イ	ロ		イ	ロ	イ	ロ	ハ
			劇場・映画館	公会堂・集会場	キャバレー・カフェー等	遊技場等	待合・料理店	飲食店	百貨店・マーケット	旅館・ホテル	寄宿舎・下宿・共同住宅	病院・診療所	老人福祉施設等	幼稚園・盲学校
防 火 対 象 物 合 計		12,847	12	260	0	67	13	459	590	95	2,654	192	157	73
消 防 用 設 備 等 を 要 す る 防 火 対 象 物 の 別	屋内消火栓を要するもの	1,572	8	17		3	4	6	49	26	140	15	18	8
	スプリンクラー設備を要するもの	162	4		2				21	3	38	12	21	
	水噴霧等消火設備を要するもの	179	2		3				18	7	6	2	1	
	屋外消火栓を要するもの	303	2					1		1	14	1		
	動力消防ポンプを要するもの	62						1	1		2			
	自動火災報知設備を要するもの	5,343	10	67		56	9	121	354	62	810	112	127	54
	漏電火災警報器を要するもの	79	1	1			1	4	1	10	41	2	6	4
	ガス漏れ火災警報設備を要するもの	19								3		1		
	非常警報設備を要するもの	1,677	8	180		43	1	183	139	27	249	36	38	22
	避難器具を要するもの	1,182	3	19		24	4	74	33	31	352	28	38	27
	誘導灯を要するもの	2,971	11	172		64	12	353	479	87	111	174	101	42
	消防用水を要するもの	76	1						4	1		2		3
	排煙設備を要するもの	31	3						9	2				
	連結散水設備を要するもの	7								1				
	連結送水管を要するもの	264	1		2		1	4	14	105	8	1		
非常コンセント設備を要するもの	50							1	38					
無線通信補助設備を要するもの	0													
防 火 管 理 者 を 要 す る 防 火 対 象 物 の 別	甲種防火対象物	2,236	9	81		56	11	127	299	49	334	59	103	37
	乙種防火対象物	700		147		6	1	248	78	1	20	4	6	5
	共同防火管理を要する	287		2				25	8	7				1

状 況 (消防用設備別)

(平成14年4月1日現在)

⑦	⑧	⑨		⑩	⑪	⑫		⑬		⑭	⑮	⑯		⑰	⑱		
		イ	ロ			イ	ロ	イ	ロ			イ	ロ				
小・中・高校・大学等	図書館・美術館	蒸気・熱気浴場等	イに掲げる以外の公衆浴場	車両の停車場	神社・寺院	工場・作業場	映画・テレビスタジオ	自動車車庫・駐車場	飛行機等の格納庫	倉庫	前各号に該当しない事業所	①④⑤イ・⑥⑨イが存する対象物	イ以外の複合用途防火対象物	地下街	準地下街	重要文化財・民族資料館	延長50m以上のアーケード
411	7	6	26	10	279	2,835	0	140	0	1,976	1,634	767	163	0	0	2	19
172	2	2	1	1	2	551				323	157	57	10				
						17				29	4	11					
	1					45		51		5	26	9	3				
						157				109	17		1				
2						40				11	4	1					
309	5	6	2	2	8	1427		47		886	483	323	61			2	
1					1	3					1	1	1				
						1				8	3	3					
223	3	2	8		29	53		7		16	182	218	10				
163	3	1			3	8				2	138	202	29				
53	4	6	7	2	14	223		24		172	323	505	32				
						42		1		14	5	3					
						3		3		1	4	6					
1	1										4						
3	1					3		4		2	28	58	10				19
											2	8	1				
101	4	6	3	3	22	232		8		24	192	442	34				
5			6		12	7		4			29	120	1				
											5	227	12				

防 火 対 象 物

地区別	政令別表用途別	合計	①		②		③		④	⑤		⑥		
			イ	ロ	イ	ロ	イ	ロ		イ	ロ	イ	ロ	ハ
			劇場・映画館	公会堂・集会場	キャバレー・カフェー	遊技場等	待合・料理店	飲食店		百貨店・マーケット	旅館・ホテル	寄宿舎・下宿・共同住宅	病院・診療所	老人福祉施設等
合計		12,847	12	260	0	67	13	459	590	95	2,654	192	157	73
小計		4,933	2	85	0	29	10	281	281	53	1,033	94	58	28
中消防署管内	共同	684		2		6	1	100	75	22	60	9	1	2
	同和	15		1			1		2		4			
	中央	156		1		1	5	5	5	3	9	7	1	1
	港	316		5		1	1	6	1	3	17	2	3	1
	浜田	981	2	4		5		20	36	12	179	12	4	2
	橋北	339		3		1		6	5	1	40	4	2	2
	海蔵	523				3		4	15		119	5	6	1
	常磐	882		19		6	1	56	78	9	362	17	7	5
	川島	118		4		1		9	7		44	6	4	3
	神前	123		9				5	8	2	12	4	4	1
	桜	202		19		2		20	19		29	8	7	4
県	142		7		1		5	3		15	3	3	3	
三重	452		11		2	1	45	27	1	143	17	16	3	
北消防署管内	小計	3,810	8	86	0	16	2	95	139	25	865	44	39	23
	羽津	942	6	8		6		19	38	2	201	8	7	7
	富田	396		6				7	31	9	86	11	1	2
	富州原	340		9		2	1	13	16	7	51	4	5	3
	大矢知	441		8		2		10	11		188	7	4	2
	八郷	306		12		1		6	3		51	4	5	4
	下野	145		9		1		9	11		40	2	5	1
	保々	165	1	9				4	3		32	1	3	2
	朝日町	308		11		1	1	13	12	1	63	3	3	1
川越町	767	1	14		3		14	14	6	153	4	6	1	
南消防署管内	小計	4,104	2	89	0	22	1	83	170	17	756	54	60	22
	塩浜	875		7		2		8	15	4	81	2	7	1
	日永	912	1	14		11		33	81	1	232	20	12	3
	四郷	435		16		1		10	19	1	192	12	12	13
	内部	408		9		4		13	12	3	91	7	13	3
	河原田	190		6		2	1	5	20	1	38		2	
	小山田	202		11		1		5	5		6	1	10	
	水沢	218		9				3	2	6	12	7	1	
楠町	564	1	17		1		6	16	1	104	5	3	2	

状 況 (地区別)

(平成14年4月1日現在)

⑦	⑧	⑨		⑩	⑪	⑫		⑬		⑭	⑮	⑯		⑰	⑱		
		イ	ロ			イ	ロ	イ	ロ			イ	ロ				
小・中・高校・大学等	図書館・美術館	蒸気・熱気浴場等	イに掲げる以外の公衆浴場	車両の停車場	神社・寺院	工場・作業場	映画・テレビスタジオ	自動車車庫・駐車場	飛行機等の格納庫	倉庫	前各号に該当しない事業所	①④⑤イ⑥⑨イが存する対象物	イ以外の複合用途防火対象物	地下街	準地下街	重要文化財・民族資料館	延長50m以上のアーケード
411	7	6	26	10	279	2,835	0	140	0	1,976	1,634	767	163	0	0	2	19
142	2	3	12	3	58	746	0	79	0	697	594	541	83	0	0	0	19
7		2	2		8	17		21		35	86	195	18				15
						2				2	2	1					
6			2	1	2	8		2		11	39	38	5				4
1						65		5		124	73	3	5				
15	1		1		7	141		34		160	167	152	27				
10			2		3	96		3		86	48	16	11				
10			2		4	184				125	32	10	3				
13	1		2	1	10	74		3		76	54	80	8				
3					5	11				3	12	6					
31					5	19		2		5	9	5	2				
13				1	4	20		7		10	30	9					
12					4	51		2		16	11	5	1				
21		1	1		6	58				44	31	21	3				
133	4	1	10	3	79	1,081	0	23	0	580	404	117	32	0	0	1	0
15				1	11	324		2		143	115	25	4				
23		1	4	1	10	69		3		58	46	24	4				
9			2	1	4	105		6		56	33	12	1				
5			1		10	83		2		72	15	19	1			1	
34	1				7	103				29	32	10	4				
9					4	31				13	8	2					
14					7	39				29	18	3					
5	2		1		12	93				40	39	3	4				
19	1		2		14	234		10		140	98	19	14				
136	1	2	4	4	142	1,008	0	38	0	699	636	109	48	0	0	1	0
12			3	3	13	284		8		181	208	19	17				
41	1	1	1		25	153		10		128	110	28	6				
37					23	38				21	13	20	6			1	
13		1			25	94		5		73	30	9	3				
15					12	152		9		123	94	5	5				
7					23	70		1		17	35	7	3				
3					8	55				37	74	1					
8				1	13	162		5		119	72	20	8				

数 量 ・ 類 別 危 険

区 分	製造所等の別	合 計	製 造 所	貯 蔵					
				小 計	屋 内 貯 蔵 所	屋 外 タン ク 貯 蔵 所	特定屋外タンク貯蔵所	屋 内 タン ク 貯 蔵 所	地 下 タン ク 貯 蔵 所
許可施設数	今年度末数	4,868	128	3,782	378	2,057	361	65	218
数 量 別	5 倍 以 下	795	7	648	144	150		46	105
	5 倍を越え10倍以下	568	11	408	65	156		16	51
	10倍～ 50倍 //	1,173	16	907	81	580		3	45
	50倍～ 100倍 //	844	24	728	28	213			7
	100倍～ 150倍 //	238	4	191	18	131			5
	150倍～ 200倍 //	139	7	84	7	64			3
	200倍～ 1,000倍 //	556	28	396	26	354	59		2
	1,000倍～ 5,000倍 //	254	19	192	8	183	91		
	5,000倍～10,000倍 //	68	3	53		53	47		
	10,000倍を越えるもの	233	9	175	1	173	164		
類 別	単	第 1 類	10		5	5			
		第 2 類	24		20	6	14		
		第 3 類	35	1	26	3	20		
		第 4 類	4,611	103	3,626	308	1993	359	65
	独	第 5 類	15		15	15			
		第 6 類	50		47	1	30	2	
	混	在	123	24	43	40			

物 施 設 設 置 状 況

(平成14年4月1日現在)

所			取 扱 所							事 業 所 数	
簡 易 タンク 貯蔵 所	移 動 タンク 貯蔵 所	14 kℓを越える被牽引車型	屋 外 貯 蔵 所	小 計	給 油 取 扱 所	第 1 種 販 売 取 扱 所	第 2 種 販 売 取 扱 所	移 送 取 扱 所	特 定 移 送 取 扱 所		一 般 取 扱 所
23	894	209	147	958	283	5	0	69	0	601	907
23	140	1	40	140	10	1				129	
	82	9	38	149	35	3				111	
	141	5	57	250	103	1		2		144	
	479	155	1	92	18			1		73	
	36	36	1	43	27			2		14	
	2		8	48	31			2		15	
	13	3	1	132	57			6		69	
			1	43	2			16		25	
				12				4		8	
	1			49				36		13	
				5						5	
				4				1		3	
	3			8						8	
23	875	209	144	882	283	2		64		533	
				0							
	16			3				1		2	
			3	56		3		3		50	

地区別危険物施設設置状況

(平成14年4月1日現在)

地区別	区分	合計	製造所	貯蔵所								取扱所				
				小計	屋内	屋外タンク	屋内タンク	地下タンク	簡易タンク	移動タンク	屋外	小計	給油	販売	移送	一般
合計		4,868	128	3,782	378	2,057	65	218	23	894	147	958	283	5	69	601
中消防署管内	小計	866	20	641	59	245	20	83	6	202	26	205	90	2	16	97
	共同	16		13	1		4	8				3	2	1		
	同和	0		0								0				
	中央	13		11	6			3		2		2	2			
	港	316	6	260	16	111	4	7		108	14	50	11		2	37
	浜田	141	4	105	8	5	6	25		56	5	32	16			16
	橋北	170	9	122	8	109		2		2	1	39	7	1	14	17
	海蔵	34		30	4	2	3	5		15	1	4	3			1
	常磐	40		22	2	6		14				18	9			9
	川島	9		4	2	2						5	5			
	神前	20		11	3			4		2	2	9	6			3
	桜	19		13	2			5	2	3	1	6	5			1
	県	29	1	16	2	5	1	4		4		12	6			6
三重	59		34	5	5	2	6	4	10	2	25	18			7	
北消防署管内	小計	1,335	40	1,036	115	485	31	67	10	268	60	259	90	0	19	150
	羽津	565	27	429	44	291	5	9	2	53	25	109	14		18	77
	富田	53		44	8	2	3	8	3	15	5	9	8			1
	富州原	77	2	60	6	3	3	7		34	7	15	11			4
	大矢知	52		35	13	5	3	5		7	2	17	8			9
	八郷	21		14	3		4	2	1	4		7	6			1
	下野	15		11	4	2	1	3	1			4	2			2
	保々	26	1	17	5	3	1	3	1	3	1	8	5			3
	朝日町	65		41	16	13	2	5	1	2	2	24	8			16
	川越町	461	10	385	16	166	9	25	1	150	18	66	28		1	37
南消防署管内	小計	2,667	68	2,105	204	1,327	14	68	7	424	61	494	103	3	34	354
	塩浜	1,207	36	965	75	678	5	13	2	166	26	206	17		29	160
	日永	436	13	330	37	220	4	18	1	37	13	93	20	2	1	70
	四郷	24		12	4	2	1	1		4		12	6			6
	内都	90	1	57	7	7		8	1	32	2	32	21			11
	河原田	440	10	354	52	240	2	2	2	46	10	76	16	1	3	56
	小山田	94	1	75	5	30	1	11	1	25	2	18	7			11
	水沢	38		30	1	20		5		4		8	5			3
楠町	338	7	282	23	130	1	10		110	8	49	11		1	37	

事業所等別危険物施設状況

(平成14年4月1日現在)

区分		合計	コンビナート				その他			
			小計	第1コンビナート	第2コンビナート	第3コンビナート	小計	危険物専業事業所	その他	
施設		計	計	計	計	計	計	計	計	
合計		4,868	2,426	1,683	323	420	2,442	102	2,340	
製造所		128	96	55	14	27	32	8	24	
貯蔵所	小計		3,782	1,887	1,327	250	310	1,895	68	1,827
	屋内		378	168	125	15	28	210	6	204
	屋外タンク		2,057	1,626	1,141	219	266	431	39	392
	屋内タンク		65	5	4	1		60	2	58
	地下タンク		218	5	3	2		213	13	200
	簡易タンク		23	2	2			21		21
	移動タンク		894	7	7			887		887
	屋外		147	74	45	13	16	73		65
取扱所	小計		958	443	301	59	83	515	8	489
	給油	営業用	132	0				132	26	132
		自家用	151	4	3		1	147		147
	販売		5	0				5		5
	移送		69	68	34	16	18	1		1
	一般		601	371	264	43	64	230	26	204

コンビナート概要

事業所規模

(平成14年4月1日現在)

事業所種別	第1コンビナート	第2コンビナート	第3コンビナート	コンビナート全体
第1種事業所	5社7事業所	2社3事業所	7社7事業所	44社51事業所
第2種事業所	14社15事業所	2社2事業所	3社3事業所	
その他事業所	6社6事業所	5社5事業所	3社3事業所	
計	24社28事業所	9社10事業所	13社13事業所	

※同一社において事業所種別又はコンビナート地区が異なるときは、各該当欄へ記載しているため、合計数としての社数とは一致しない。

石油等の貯蔵取扱量及び高圧ガス処理量

(平成14年4月1日現在)

石油等区分	第1コンビナート	第2コンビナート	第3コンビナート	計
石油貯蔵量	3,936,263kl	1,461,397kl	196,943kl	5,594,603kl
石油取扱量	822,624kl	864,110kl	63,501kl	1,750,235kl
石油合計量	4,758,887kl	2,325,507kl	260,444kl	7,344,838kl
高圧ガス処理量	365,749,548m ³ /D	55,455,011m ³ /D	228,827,536m ³ /D	650,032,095m ³ /D

特定防災施設

消火用屋外給水施設設置状況

(平成14年4月1日現在)

種別 設置義務事業所数	種別			合計
	消火栓単独施設	貯水槽単独施設	混合施設	
22	21		1	23

流出油等防止堤設置状況

(平成14年4月1日現在)

事業所数 及びブロック数	対象タンク 数及び 合計容量	ブロック の最大 収容容量	収容タ ンク数	収容タンク の総容量	法定 堤内容量	堤内容量	堤の 総延長
4社 11ブロック	103基 3,934,330 kl	545,090 kl	253 基	4,577,182 kl	599,599 kl	827,344 kl	15,073 kl

専用非常通報設備（ホットライン）加入事業所

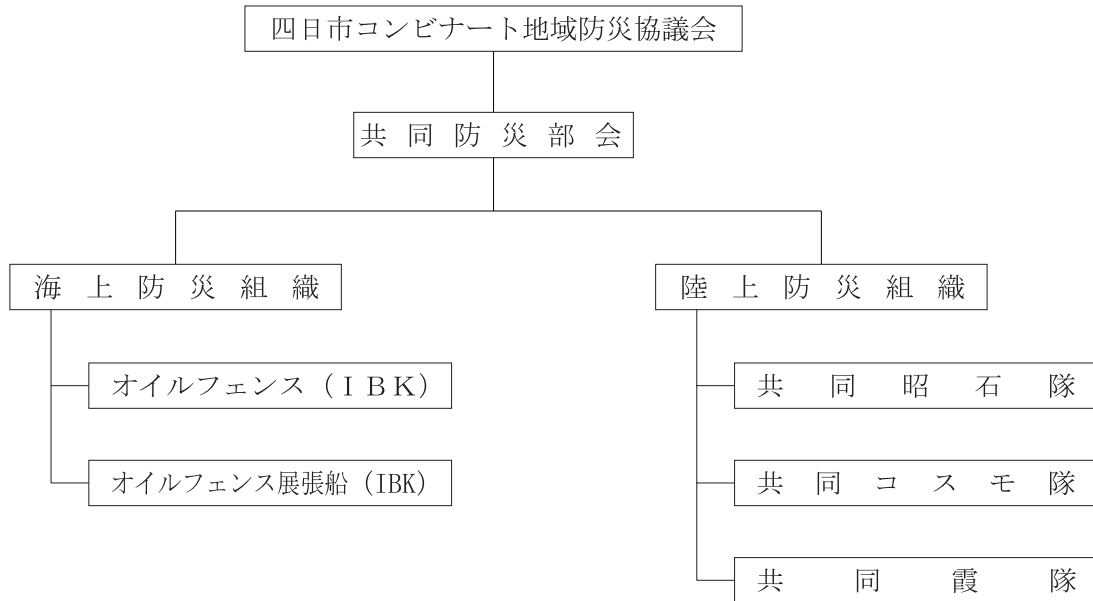
(平成14年4月1日現在)

区 分	全体事業所数	加入事業所数
第1種事業所	17	15
第2種事業所	20	15
その他事業所	14	3
合 計	51	33

コンビナート防災体制

(平成14年5月1日現在)

(共同防災体制)



(1) 防災隊員 (計)

総	数	29人
昼	間	16人
夜	間・休日	16人

(1) 防災隊員 (計)

総	数	157人
昼	間	44人
夜	間・休日	44人

(2) 防災資機材 (計)

オイルフェンス	: B型	1,080 m
オイルフェンス	: 1隻	
展張船	: 総トン数	123.21t

(2) 防災資機材 (計)

3点セット	: 3セット
泡放水砲	: 8基
消火原液	: 44.7KL

(自衛防災体制)

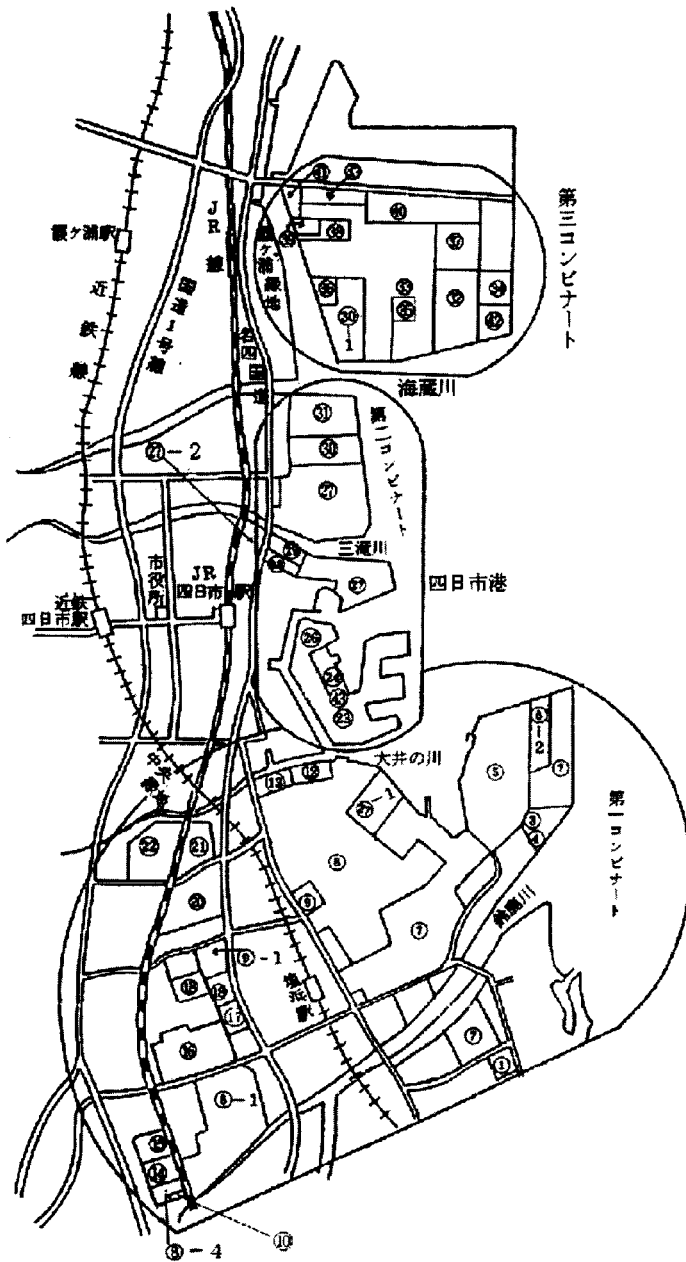
(1) 防災隊員 (計)

総	数	1,385人
車両乗車隊員		568人
その他の隊員		817人

(1) 防災資機材 (計)

海	消防艇	: 3隻
	作業艇	: 4隻
上	オイルフェンス	: 13,320 m
	油処理剤	乳化分散型
		吸着マット
陸	化学消防車 (3点セット除く)	: 15台
	その他消防車 (上記除く)	: 2台
	泡原液	: 291.24KL

四日市臨海地区事業所配置図



＜第3コンビナート＞

- 32 四日市エルピージー基地(株)霞事業所
- 33 東ソー(株)四日市事業所
- 34 中部電力(株)四日市LNGセンター
- 30-1 協和油化(株)四日市工場霞ヶ浦製造所
- 35 四日市ポリプロ(有)
- 36 上野製薬(株)四日市工場
- 37 BASFジャパン(株)四日市生産本部
- 38 丸善ケミカル(株)四日市工場
- 39 四日市オキシトン(株)四日市工場
- 40 大日本インキ化学工業(株)四日市工業
- 41 霞共同事業(株)
- 42 東邦ガス(株)四日市工場

＜第2コンビナート＞

- 23 第一工業製薬(株)四日市事業所
- 24 日本板硝子(株)四日市工場
- 26 宮木(株)四日市油槽所
- 27 コスモ石油(株)四日市製油所
- 27-2 コスモ石油(株)第一陸上出荷場
- 28 コスモ石油サービス(株)三重カンパニー
- 29 昭和炭酸(株)四日市工場
- 30 協和油化(株)四日市工場午起製造所
- 31 中部電力(株)四日市火力発電所
- 43 NHテクノグラス(株)四日市工場

＜第1コンビナート＞

- 1 吉富ファインケミカル(株)久寿工場
- 3 三菱マテリアルポリシリコン(株)
- 4 日本アエロジル(株)四日市工場
- 5 石原産業(株)四日市工場
- 7 昭和四日市石油(株)四日市製油所
- 27-1 コスモ石油(株)塩浜油槽所
- 8 三菱化学(株)四日市事業所塩浜地区
- 8-1 " 川尻地区
- 8-2 " 三田地区
- 8-4 " 大治田地区
- 9 四日市合成(株)(四日市)
- 9-1 " (六呂見)
- 10 (株)ロンビック大治田工場
- 12 日本トランスシティ(株)東邦町タンクヤード
- 13 三菱商事(株)四日市貯蔵所
- 14 ライオンアクゾ(株)四日市工場
- 15 日本エタノール(株)四日市工場
- 16 J S R (株)四日市工場
- 17 東邦化学工業(株)四日市工場
- 18 エムシービー(株) (MFP(株), BDC(株))
- 20 味の素(株)東海工場
- 21 松下電工(株)四日市工場
- 22 三菱ガス化学(株)四日市工場

防火基準適合表示制度（マル適）

「防火基準適合表示制度」は、旅館・ホテル、劇場、公会堂、百貨店等の表示対象物について立入調査を通して審査し、一定の防火基準に適合する表示対象物に対して消防機関が「適マーク」を交付する制度であり、その対象物の防火に関する状況を広く国民に対して情報提供することにより、対象物関係者の防火に対する認識を高め、防火安全に関する不備事項の是正促進に大きな効果を上げている。

（平成14年3月31日現在）

用 途	市 町 別	表示制度の 対象とした 防火対象物数	調 査 完 了 対 象 物 数	「適」マーク 交 付 済 み 対 象 物 数	「適」マーク 返 還 対 象 物 数	「適継続章」 交 付 対 象 物 数	交 付 率
1 項イ. (劇場・ 映画館)	四日市市	9	9	6	0	0	67%
	朝日町	0	0	0	0	0	0
	川越町	3	3	3	0	1	100%
	楠 町	1	1	1	0	0	100%
1 項ロ. (公会堂・ 集会所)	四日市市	12	12	12	0	2	100%
	朝日町	0	0	0	0	0	0
	川越町	0	0	0	0	0	0
	楠 町	0	0	0	0	0	0
4 項 . (百貨店・ 物販店)	四日市市	65	64	51	3	18	78%
	朝日町	4	4	3	0	2	75%
	川越町	2	1	1	0	0	50%
	楠 町	4	4	3	1	0	75%
5 項イ. (旅館・ ホテル)	四日市市	32	31	22	0	6	69%
	朝日町	1	1	1	0	1	100%
	川越町	1	1	0	0	0	0
	楠 町	1	1	1	0	0	100%
合 計	四日市市	118	116	91	3	26	77%
	朝日町	5	5	4	0	3	80%
	川越町	6	5	4	0	1	67%
	楠 町	6	6	5	1	0	83%
総 合 計	管 内	135	132	104	4	30	77%