

質疑(応答記録)

公告No. : No.364

公告日 : 平成28年11月9日

工事名(件名) : 中央緑地サッカー場クラブハウス整備工事(建築工事)

整理番号	質疑事項	回答
1	図A-T-02 今回工事に於いて指定仮設等の記載がありませんが、複数業者で複数箇所の施工となりますが、進入路及び仮囲い(既設利用)はどの様に考えれば宜しいでしょうか。	仮囲い・ゲートは別途発注工事において設置したものを利用できません。 仮囲い・ゲートの設置位置は別添図面を参照してください。
2	図A-T-02 現場事務所及び監理者事務所は工事エリア内にて設置可能でしょうか。	別途発注工事と調整の上、設置可能です。
3	図A-T-02 工事用水については構内の既存施設利用できる(有償)と記載がありますが、どの部分からでしょうか。また、工事電力については利用できないと記載がありますが、発電機等を考えた方が宜しいでしょうか。	工事用水については、指定場所はないため施設内にて計画してください。 工事電力については、発電機や仮設引込等にて計画してください。
4	図A-T-02、A-DS-01 ピット内部床・壁・釜場はケイ酸質系塗膜防水(C-U1)と考えて宜しいでしょうか。	よろしいです。

質疑(応答記録)

公告No. : No.364

公告日 : 平成28年11月9日

工事名(件名) : 中央緑地サッカー場クラブハウス整備工事(建築工事)

整理番号	質疑事項	回答
5	図A-T-05 鏡くもり止め加工と記載がありますが、更衣室用の大型鏡については、TOTO等のメーカーが対応できませんが、くもり止め加工はどの様に考えれば宜しいでしょうか。。	くもり止めフィルム加工は適用可能サイズにてジョイントしてください。
6	図A-T-06、A-G-12 芝施工部分の植栽基盤等は別途工事と考えて宜しいでしょうか。本工事の場合、詳細をご指示願います。	植栽基盤は本工事とし、種別はB種としてください。
7	図A-F-01 工事期間についてですが、設計概要・案内図(A-F-01)には、2017年2月1日～2017年8月31日となっておりますが、調達公告には契約の日から平成29年6月30日までとなっております。どちらを正とすればよろしいでしょうか。御指示下さい。	調達公告を正とします。
8	図A-F-02、A-DS-01 共通事項に土に接するスラブピット下の捨てコンクリート下部はポリエチレンフィルムt0.15敷きと記載がありますが、矩計図には記載がありません。どの様に考えれば宜しいでしょうか。	ピットスラブ下のポリエチレンフィルムは不要です。

質疑(応答記録)

公告No. : No.364

公告日 : 平成28年11月9日

工事名(件名) : 中央緑地サッカー場クラブハウス整備工事(建築工事)

整理番号	質疑事項	回答
9	図A-F-02、A-DS-01 外壁の断熱は現場発泡硬質ウレタンフォーム吹付とし、屋根スラブ下面:t25 外壁:t25と記載がありますが、屋根スラブ下面についてはアスファルト断熱防水の為不要と考えて宜しいでしょうか。	屋根スラブ下面は不要です。
10	図A-F-02 共通事項に室の土に接する外壁面には、GL以下のスラブ下400mmまでウレタン塗布防水と記載がありますが、今回該当なしと考えて宜しいでしょうか。	よろしいです。
11	図A-F-02、A-TS-02 複層ガラスについては、共通事項に複層ガラスの数値性能の記載と建具詳細図2で仕様が相違していますが、建具詳細図2を正と考えて宜しいでしょうか。	建具詳細図2を正とします。
12	図A-DS-01、S-013、S-015 将来工事のアルミルーバー及びSt軽溝型鋼等は今回別途工事と考えて宜しいでしょうか。	よろしいです。

質疑(応答記録)

公告No. : No.364

公告日 : 平成28年11月9日

工事名(件名) : 中央緑地サッカー場クラブハウス整備工事(建築工事)

整理番号	質疑事項	回答
13	図A-F-02 LowE複層ガラスはクリアタイプかつ図面A-F-02の数値性能を適用すると考えてよろしいでしょうか。御指示下さい。	LowE複層ガラスはクリアタイプとしてください。 性能については、図A-TS-02建具詳細図2を正とします。
14	図A-DP-01 更衣室の踏込部分の床仕上げは、更衣室の床と同じ塗床仕上げと考えるとよろしいでしょうか。御指示下さい。	よろしいです。
15	図A-TS-02 衝突防止マークφ15は規格がありません。φ25ステンレス鏡面としてよろしいでしょうか。御指示下さい。	ステンレス製φ15 t2(HL仕上げ)としてください。
16	図A-HS-02、数量書P35,78 汚垂石(結晶化ガラス)の厚みですが、標準・雑詳細図2には、t15となっておりますが、数量書はt30となっております。どちらと正とすればよろしいでしょうか。御指示下さい。	標準・雑詳細図2を正とします。

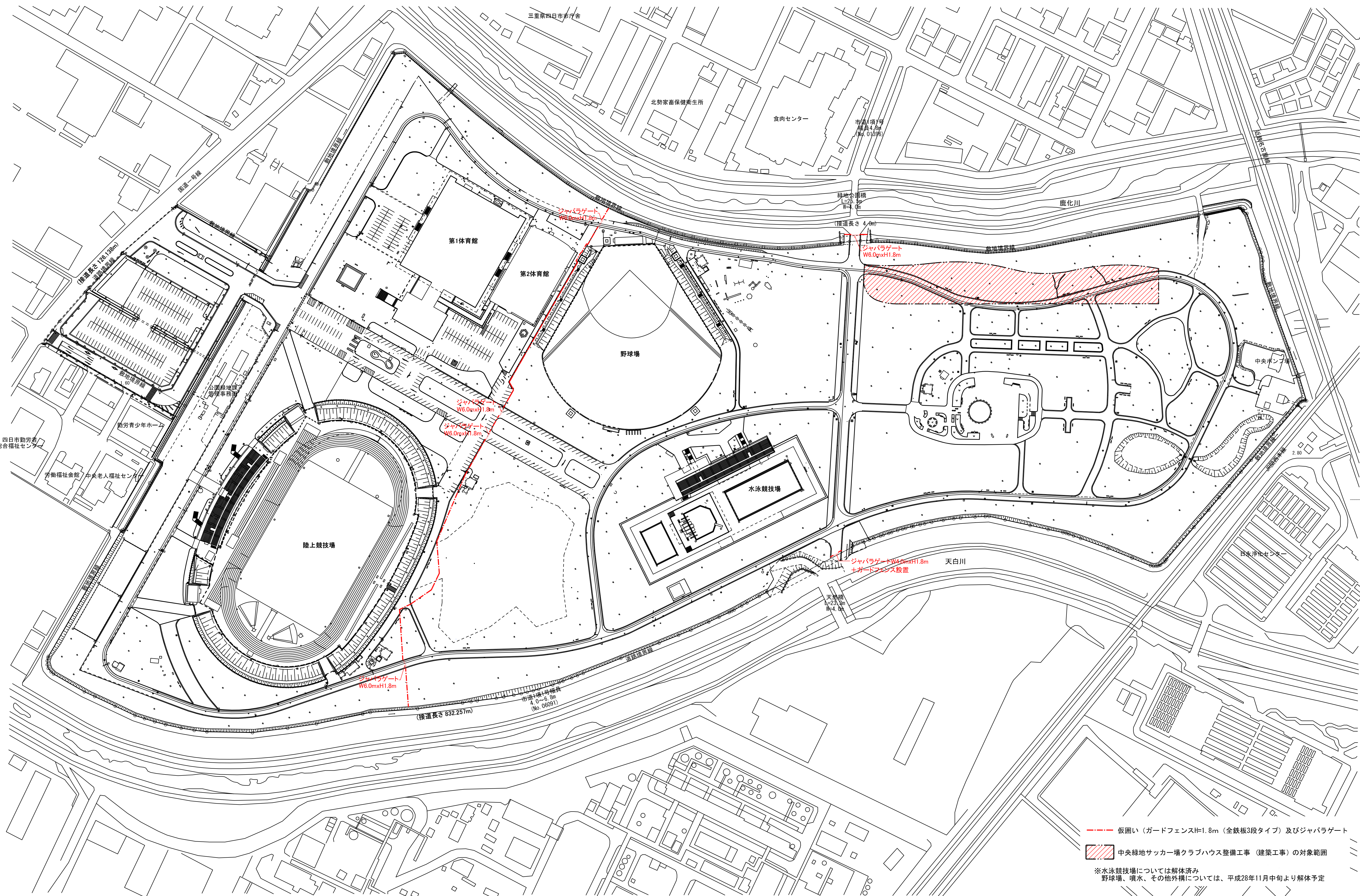
質疑(応答記録)

公告No. : No.364

公告日 : 平成28年11月9日

工事名(件名) : 中央緑地サッカー場クラブハウス整備工事(建築工事)

整理番号	質疑事項	回答
17	数量書P57,100 更衣室の鏡(くもり止め加工)W2050×H1600は、製作範囲を超えているため、分割としてよろしいでしょうか。御指示下さい。	よろしいです。



- - - 仮囲い（ガードフェンスH=1.8m（全鉄板3段タイプ））及びジャバラゲート
 [Red Hatched Box] 中央緑地サッカー場クラブハウス整備工事（建築工事）の対象範囲
 ※水泳競技場については解体済み
 野球場、噴水、その他外構については、平成28年11月中旬より解体予定

訂正		KUME SEKKEI 株式会社 久米設計	日付 2016.09.30 PA 鈴木 智久 橋岡 三浦 健 管理 小川 成洋 担当 松尾 敬一	一級建築士 登録番号 264070号 意匠主任技術者 鈴木 智久 一級建築士 登録番号 219897号 三浦 健 一級建築士 登録番号 215081号 管理技術者 小川 成洋 一級建築士 登録番号 319318号 松尾 敬一	役名 中央緑地サッカー場クラブハウス整備工事（建築工事） 設計番号 1150159 図面名 敷地現況図 縮尺 A1: 1/1200 A3: 1/2400 図面番号 A-P-01
----	--	--	---	---	---