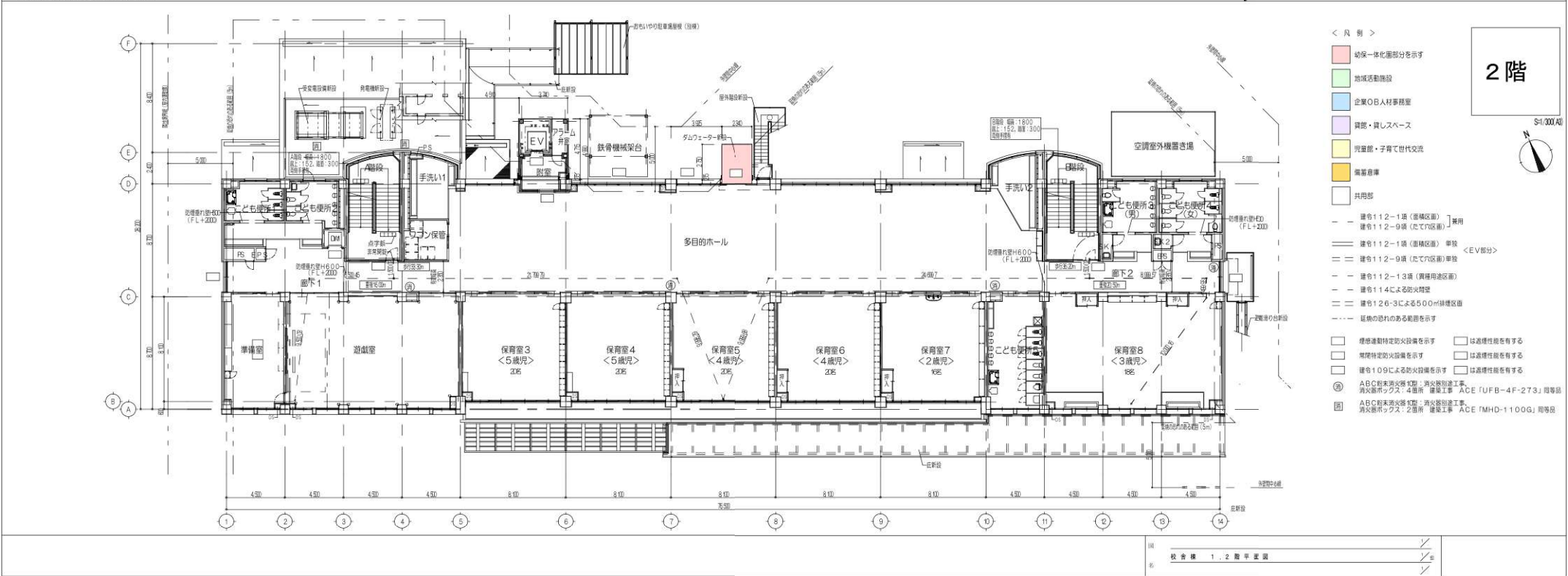
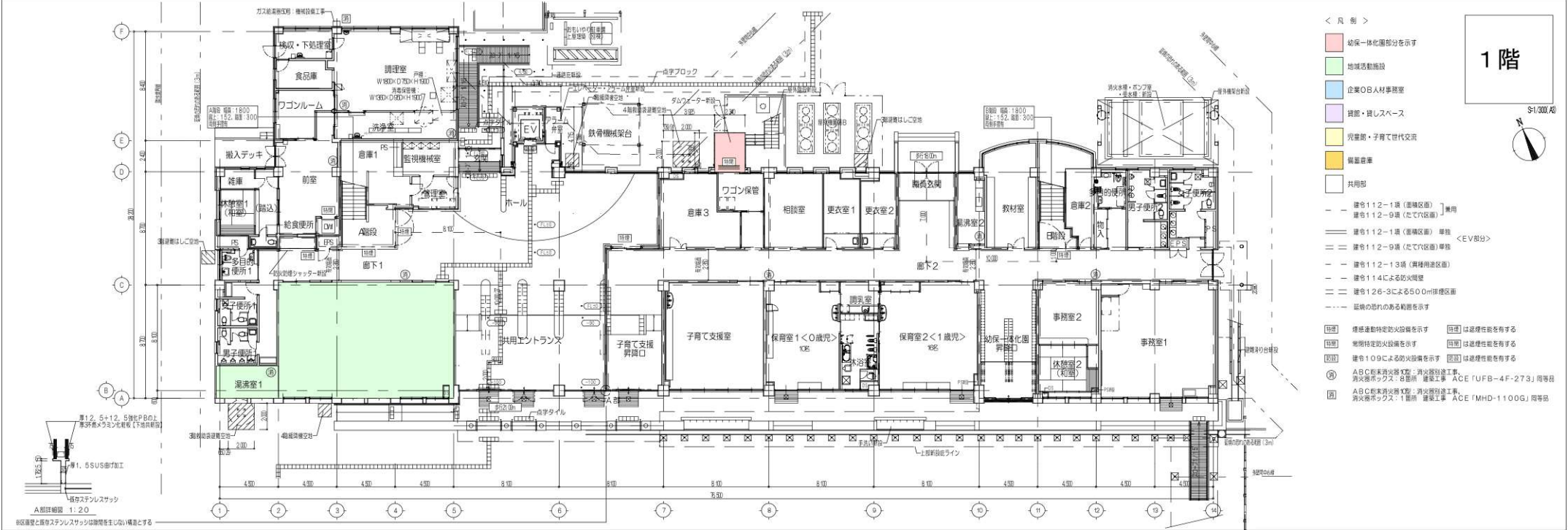


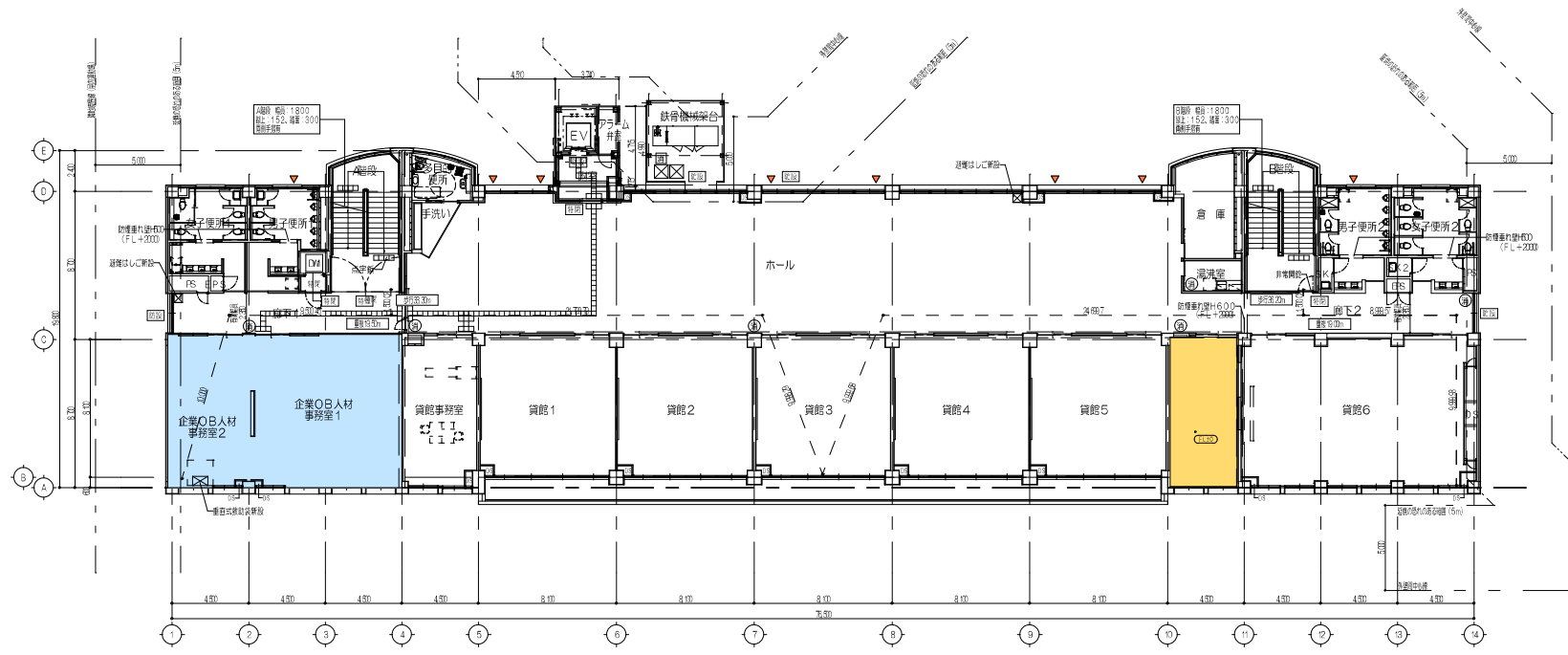
配置図 S = 1 / 600 (A3)

↔ 敷地内通路を示す (有効幅1.5m以上とする)

※法2条第6号の目し書きより、③⑥⑧⑩⑫⑭⑯は延床のおそれのある部分を生じないものとする

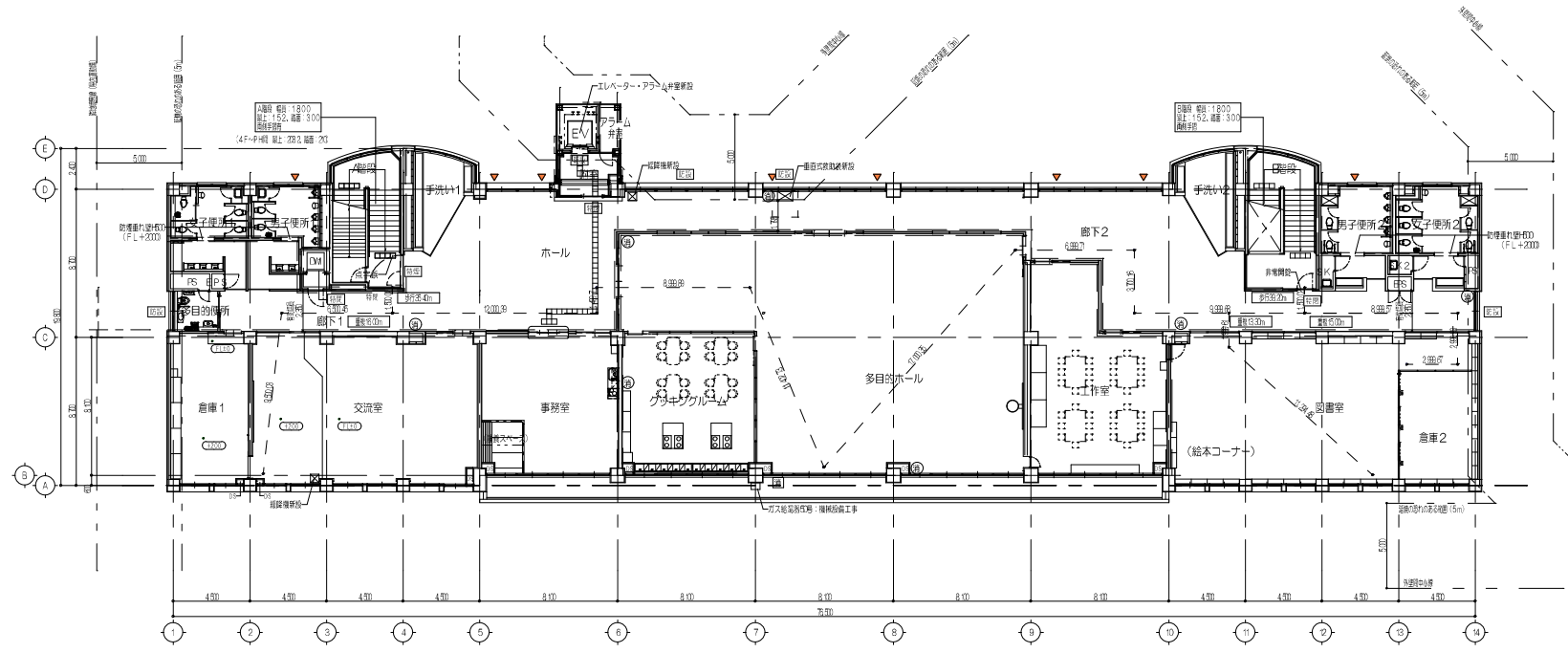
図	配置図	✓
表		✓





- < 凡例 >
- 幼保一体化部分を示す
  - 地域活動施設
  - 企業OB人材事務室
  - 貸室・貸しスペース
  - 児童館・子育て世代交流
  - 備置倉庫
  - 共用部
- 連合112-1項(面積区分) 兼用  
 --- 連合112-9項(広さ区分) 単独  
 --- 連合112-1項(面積区分) 単独 <EV部分>  
 --- 連合112-9項(広さ区分) 単独  
 --- 連合112-13項(禁煙用途区分)  
 --- 連合114による防火区画  
 --- 連合126-3による5.00m幅経路区分  
 --- 延焼の恐れのある範囲を示す
- ☑ 煙移連動特定防火設備を示す ☑ は避難性能を有する  
 ☑ 常時特定防火設備を示す ☑ は避難性能を有する  
 ☑ 連合109による防火設備を示す ☑ は避難性能を有する  
 Ⓜ A30耐火構造火災警報器・消火器設置工事  
 Ⓜ 耐火構造ボックス: 6箇所 建築工事 ACE「UFB-4F-273」同等品  
 Ⓜ A30耐火構造火災警報器・消火器設置工事  
 Ⓜ 耐火構造ボックス: 1箇所 建築工事 ACE「MHD-1100G」同等品  
 ▼ 連合126-6による付帯出入口を示す

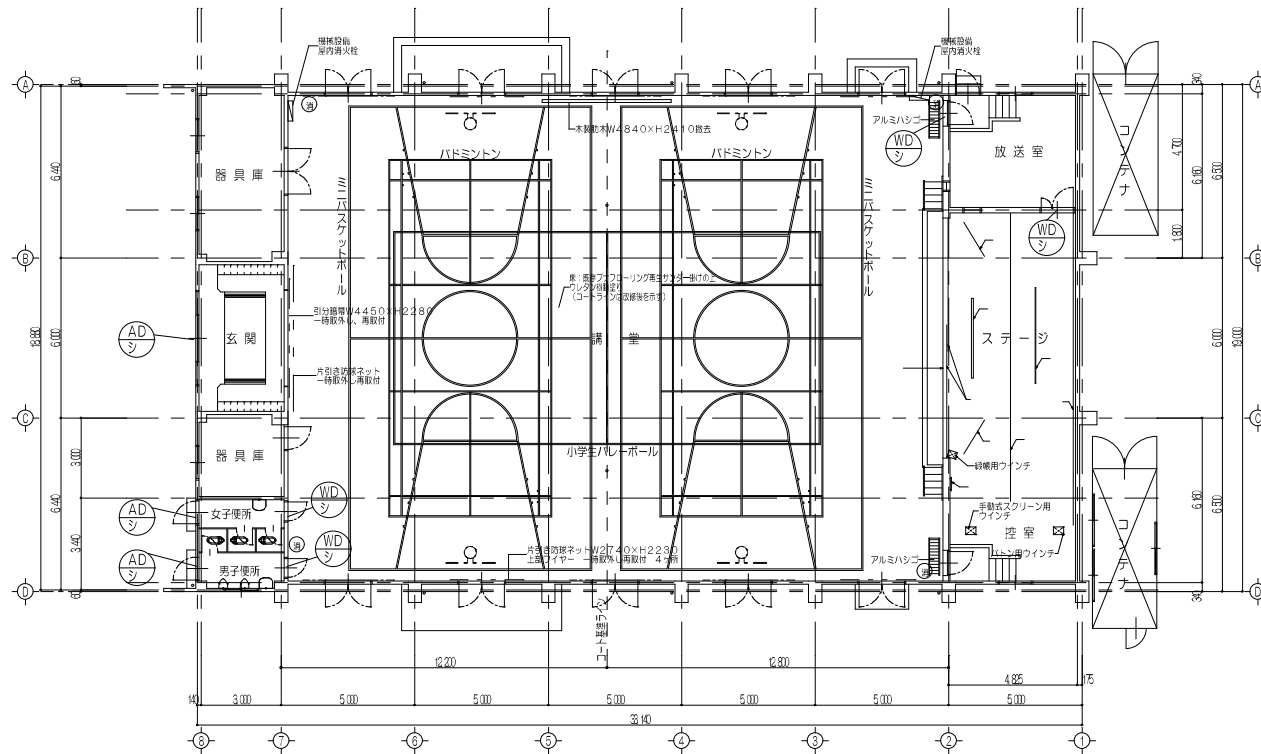
3階



- < 凡例 >
- 幼保一体化部分を示す
  - 地域活動施設
  - 企業OB人材事務室
  - 貸室・貸しスペース
  - 児童館・子育て世代交流
  - 備置倉庫
  - 共用部
- 連合112-1項(面積区分) 兼用  
 --- 連合112-9項(広さ区分) 単独  
 --- 連合112-1項(面積区分) 単独 <EV部分>  
 --- 連合112-9項(広さ区分) 単独  
 --- 連合112-13項(禁煙用途区分)  
 --- 連合114による防火区画  
 --- 連合126-3による5.00m幅経路区分  
 --- 延焼の恐れのある範囲を示す
- ☑ 煙移連動特定防火設備を示す ☑ は避難性能を有する  
 ☑ 常時特定防火設備を示す ☑ は避難性能を有する  
 ☑ 連合109による防火設備を示す ☑ は避難性能を有する  
 Ⓜ A30耐火構造火災警報器・消火器設置工事  
 Ⓜ 耐火構造ボックス: 7箇所 建築工事 ACE「UFB-4F-273」同等品  
 Ⓜ A30耐火構造火災警報器・消火器設置工事  
 Ⓜ 耐火構造ボックス: 1箇所 建築工事 ACE「MHD-1100G」同等品  
 ▼ 連合126-6による付帯出入口を示す

4階





1階平面図 S=1/100

区	館内運動	✓
区	1階平面図	✓
区		✓