

楠交流会館より移管された 120 年前の植物標本の修復と保存について

Restoration and Conservation of Old Botanical Specimen, transferred from Kusu Twon

(短報)

四日市市立博物館・森拓也・森山翔太

Takuya Mori・Shota Moriyama (Yokkaichi Municipal Museum)

Summary

The Yokkaichi Municipal Museum received the transfer of approximately 970 old botanical specimens dating back 120 years that had been owned and stored by Kusu Community Center. All the specimens in the whole boxes were checked and restored so that they can be used as part of possession data of the museum.

四日市市立博物館では平成 30 年(2018)に楠交流会館が所蔵、保管してきた約 120 年前の植物標本約 970 点の移管を受けた。本標本に関しては 1988 年に加田勝敏によって三重生物第 38 号、及び第 39 号で目録が発表されているが、その後の保管が交流会館の 1 室でダンボール箱に入った状態で放置されていたため、保存状態は良好ではなかった。特にその部屋は温度や湿度管理がされておらず、窓から普通に外光が差し込んでいたため、ダンボール箱そのものの傷みもあった。そこで、筆者は一旦全ての標本を箱ごと燻蒸・殺菌した後、点検し、博物館の所蔵資料として利用できるようにするために修復を行ったので、報告する。

移管時の標本の状態

- 1、台紙に張り付けた標本を、四つ折りにした新聞に挟み込み、ダンボール箱に横に積み重ねてあった。箱に封は無く、隙間から埃等が入り込んでいた。
- 2、台紙及び新聞は、ほぼ全てが茶色く変色していた。
- 3、採集者今井糸蔵が手描きしたラベルと共に、加田が新たに記載したと思われる大型のラベルが張り付けてあった。このラベルには今井の旧字体、旧仮名遣いの表記を訂正し、並びに更新された学名が記載されている。
- 4、とめ紙の糊の乾燥・劣化により、剥がれ落ちた部分が多くみられた。
- 5、植物標本そのものにも破損や欠損が見られるものが多くあり、はさみ紙に破片が残っているものもあった。

修復目標

- 1、サイズがまちまちであった台紙を A3 ケント紙に台紙ごと貼り付け、サイズを統一する。
- 2、国立科学博物館の標本・資料統合データベースを基に、最新の情報に基づくラベルを新たに製作、貼付する。
- 3、剥がれ落ちたとめ紙は使用せず、植物標本用ポリエチレンラミネート紙のラミントンテープをハンダ鋺を改造した鋺で、同じ場所に熱圧着する。
- 4、破損していて、破片が残っているものについてはテープで元通りの場所に固定する。
- 5、トレーシングペーパーをケント紙に張り付け、カバーする。
- 6、当館の所蔵品保管基準に基づき、台帳と個カードを記載した上で、I.B.MUSEUM に写真付きで登録し、一般利用に供する。

修復の手順と状況

修復は、燻蒸の終わった台紙付き標本を A3 ケント紙に張り付けるところからスタートした。台紙そのものも乾燥と劣化で脆くなっていたので、湾曲させないように取り扱いには特に留意し、貼り付けにはアラビア糊を少量使用した。ほとんどの標本は黒褐色、或いは褐色に変色していたが、劣悪な保管状態であったにもかかわらず、カビなどの発生は見られなかった。当該標本は、標本そのものよりも牧野富太郎博士が同定したことを示す「牧野富太郎先生命名」という朱印が押された手描きのラベルが重要であるとの指摘を受け、120 年の間に変更された学名や、本来はカタカナで表記しなければならない漢字の科名、旧仮名遣いの和名は、新規に作成したラベルで変更した。破損や欠落は植物によって葉が破れているもの、葉軸から折れて外れているもの、途中で曲がって 2 分されているもの等様々であったが、はさみ紙に破片が残っている場合は元通りの場所にラミントンテープで固定したり、葉裏に裏打ちをして復元したりすることが可能であった。破片等が失われている場合は、それ以上破損が拡大しないような処置を講ずるに止めた。この破損は標本へのカバーが無いまま保存されて来たことに起因するものと思われる。また、ラミントンテープで熱圧着する場合は、極力鋺の熱が標本自体に伝わらないよう留意し、直接テープを貼って補修する際も素早く行うことで標本へのダメージを軽減した。幸い、標本が剥がれた所にははっきりと痕跡が残っていたので修復はそれに合わせる事が出来た。ケント紙の台紙の右下部分には、新に作成したラベルを貼付し、手描きの旧ラベルと対照して見られると共に、同じものを台帳と個カードにも添付して、整理・保存を容易にした。全ての台紙にはトレーシングペーパーでカバーを付け、今後の保存による標本の破損等を防止する処置を講じた。

考察

当該標本は既に約 120 年という長い年月を経ているため、今後の保存に耐えうるよう修復することが課題であったが、標本を製作した今井糸蔵の卓越した技術のおかげで、標本そのものに直接手を加える必要は少なかった。特に四日市市楠町本郷（当時は楠町本郷村）の名を取って牧野富太郎博士が命名した腐生植物であるホンゴウソウの標本は、模式標本ではないものの、特に貴重なものである。なお、今回移管された標本のリストは、分類順に一覧表として前述の 1988 年と 1989 年に発行された三重生物第 38 号と 39 号に掲載されたものを基に加筆訂正し、当博物館の登録番号を付記して今後の利用の利便性を図っている。

参考文献

三重生物第 38 号（1988）三重生物教育会

三重生物第 39 号（1989）三重生物教育会

牧野日本植物図鑑 北竜館

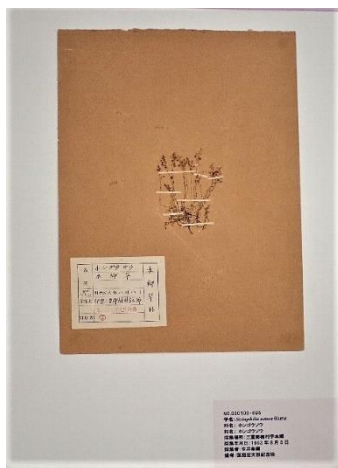
牧野植物図鑑原図集 北竜館

四日市市の植生と植物相 四日市市

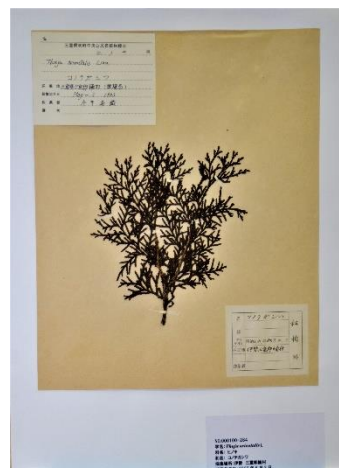
三重県のシダ植物 三重シダの会



ゴウソ
(垂坂山)



ホンゴウソウ
(楠町本郷)



コノテガシワ
(楠町)

目録の記載例

門、科、

和名、学名、採集地、四日市市立博物館登録番号

PTERIDOPHYTA 羊歯職

Equisetaceae トクサ科

トクサ *Equisetum hyemale* 四日市校植物園栽培 自然 000100-424

Lycopodiaceae ヒカゲノカズラ科

ミズスギ *Lycopodium cernuum* 垂坂山 自然 000100-619

トウゲシバ *L. serratum* 菰野、御在所岳 自然 000100-416

ホソバトウゲシバ *Huperzia serrata* (Thunb.) Trevis. 不明 自然 000100-590

Selaginellaceae イワヒバ科

タチクラムゴケ *Selaginella nipponica* 栃原 自然 000100-376

カタヒバ *Selaginella involvens* 長野村 自然 000100-163

Osmundaceae ゼンマイ科

シロヤマゼンマイ *Osmunda banksiaefolia* 土佐、安芸郡伊尾木村 自然 000100-346

ゼンマイ *O. japonica* 垂坂山 自然 000100-365

ヤシャゼンマイ *O. lancea* 度会郡一ノ瀬川岸、湯の山 自然 000100-658,659

Schizaeaceae カニクサ科

カニクサ *Lygodium japonicum* 四日市 自然 000100-169

Gleicheniaceae ウラジロ科

コシダ *Dicranopteris pedate* 垂坂山 自然 000100-278

ウラジロ *Gleichenia japonica* 三重村小杉 自然 000100-108

Hymenophyllaceae コケシノブ科

アオホラゴケ *Crepidomanes insigne* 土佐 自然 000100-014

ツルホラゴケ *Lacosteopsis auriculata* 土佐 自然 000100-412

オオコケシノブ *Mecodium flexile* 土佐上分村朴川山 自然 000100-125

ホソバコケシノブ *M. polyanthos* 土佐 自然 000100-588,589

コケシノブ *M. wrightii* 土佐 自然 000100-273

ハイホラゴケ *Vandenboschia kalamocarpa* (Hayata) Ebihara 高知県 自然 000100-471

Adiantaceae ホウライシダ科

ホウライシダ *Adiantum capillus-veneris* 土佐安芸郡伊尾木村 自然 000100-584

ハコネシダ *A. monochlamys* 家城村 自然 000100-478

クジャクシダ *A. pedatum* 長野村 自然 000100-227

ヒメウラジロ *Cheilanthes argentea* 高岡郡大桐村 自然 000100-529

エビガラシダ *C. chusana* 土佐高岡郡大桐 自然 000100-115

イワガネゼンマイ *Coniogramme intermedia* 菰野山 自然 000100-090
 イワガネソウ *C. japonica* 楠村 自然 000100-419
 イヌシダ *Dennstaedtia hirsute* 菰野山、榊原 自然 000100-068,069
 コバノイシカグマ *D. scabra* 大津市三井寺 自然 000100-285
 オウレンシダ *D. wilfordii* 土佐高岡郡横倉山 自然 000100-120
 エダウチホングウシダ *Lindsaea chienii* 土佐一宮村 自然 000100-114
 ホングウシダ *L. odorata* 土佐長岡郡五台山 自然 000100-594
 フモトシダ *Microlepia marginata* 家城村、榊原、布引山 自然 000100-575,576
 イシカグマ *M. strigose* 土佐高岡郡宇佐村 自然 000100-049
 オオフジシダ *Monochosorum flagellare* 土佐句石山 自然 000100-136,137
 タチシノブ *Onychium japonicum* 家城村 自然 000100-377
 アマクサシダ *Pteris disper* 度会郡贄浦 自然 000100-037
 オオバノアマクサシダ *P. exelsa var. simplicior* 土佐高岡郡上分村 自然 000100-130
 イノモトソウ *Pteris multifida* 四日市 自然 000100-078,079
 ハマホラシノブ *Sphenomeris biflora* 土佐安芸郡大山崎 自然 000100-498
 ホラシノブ *S. chinensis* 四日市

Davalliaceae シノブ科

シノブ *Davallia mariesii* 榊原、布引山 自然 000100-324,325
 タマシダ *Nephrolepis auriculata* 度会郡神前浦 自然 000100-390,391

Plagiogyriaceae キジノオシダ科

キジノオシダ *Plagiogyria japonica* 菰野山 自然 000100-197
 ヤマソテツ *P. semicordata subsp. Matsumureana* 湯の山 自然 000100-675

Aspidiaceae オシダ科

オオカナワラビ *Arachniodes amabilis* 土佐
 オニカナワラビ *A. simplicior var. major*
 ホソバカナワラビ *A. aristate* 楠村本郷 自然 000100-586,587
 シノブカグマ *A. mutica* 菰野山 自然 000100-326
 リョウメンシダ *A. standishii* 長野村 自然 000100-694
 イヌワラビ *Athyrium niponicum* 榊原 自然 000100-077
 ヒロハイヌワラビ *A. wardii* 布引山
 ヘビノネゴザ *A. yokoscense* 榊原 自然 000100-580
 シケチシダ *Cornopteris decurrenti-alata* 御在所岳 自然 000100-315
 キヨスミヒメワラビ *Dryopteris maximowicziana* (Miq.) C.Chr. 土佐朴川 自然 000100-210
 ホシダ *Cyclosorus acuminatus* 錫杖ヶ岳 自然 000100-585
 アミシダ *Dictyocline wilfordii* 土佐上分村朴川山 自然 000100-040
 ミヤマノコギリシダ *Diplazium fauriei* 土佐朴川山 自然 000100-636

- シロヤマシダ *D. hachijoense* 土佐高岡郡須崎村
- ノコギリシダ *D. wichurae* 土佐郡秦村、小岐須、布引山 自然 000100-462,463
- イワヘゴ *Dryopteris atrata* 土佐越知村横倉山 自然 000100-097
- オシダ *D. crassirhizoma* 高知市公園 自然 000100-147
- ナチクジャク *D. decipiens* 土佐上分村 自然 000100-441
- トウゴクシダ *D. erythrosora* var. *dilatata* 土佐久万村 自然 000100-417
- クマワラビ *D. lacera* 家城村、日永村 自然 000100-234,235,236
- ナガバノイタチシダ *D. sparsa* 土佐潮江山
- タニヘゴ *D. tokyoensis* 土佐横倉山 自然 000100-385
- オクマワラビ *D. uniformis*
- オオイタチシダ *D. varia* var. *hikonensis* 湯の山
- ヤマイタチシダ *D. varia* var. *setosa* 羽津村 自然 000100-667,668
- ミゾシダ *Leptogramma pozoi* subsp. *Mollissima* 不明 自然 000100-620
- シケシダ *Deparia japonica* 四日市 自然 000100-314
- ミヤマシケシダ *Deparia pycnosora* 湯の山長石谷 自然 000100-633
- ミドリワラビ *D. viridifrons* 土佐 越知村横倉山 自然 000100-626
- イヌガンソク *Matteuccia orientalis* 御在所岳 自然 000100-065
- ゲジゲジシダ *Phegopteris decursive-pinnata* 榊原、布引山 自然 000100-255,256
- ツルデンド *Polystichum craspedosorum* 菰野神谷、関駅、御存所岳 自然 000100-410
- ツヤナシイノデ *P. ovato-paleaceum* 菰野山 自然 000100-404,405
- ヒメカナワラビ *P. tsus-simense* 土佐斗賀野村 自然 000100-530
- ジュウモンジシダ *P. tripterum* 湯の山、布引山 自然 000100-337,338
- ハシゴシダ *Thelypteris glanduligera* 日永村 自然 000100-479
- ハリガネワラビ *T. japonica* 菰野山 自然 000100-501
- ヒメワラビ *T. torresiana* var. *calvata* 生桑、榊原 自然 000100-553,554
- フクロシダ *Woodsia manchuriensis* 布引山 自然 000100-568
- イワデンド *W. polystichooides* 菰野町御在所岳 自然 000100-092,093
- ミヤマイタチシダ *Dryopteris sabaiei* (Franch. et Sav.)C.Chr. 高知県土佐郡潮江山
自然 000100-630
- ハカタシダ *Arachniodes simplicior* (Makino) Ohwi 不明 自然 000100-473
- Blechnaceae シシガシラ科**
- オサシダ *Struthiopteris amabilis* 湯の山蒼龍上流 自然 000100-145,146
- シシガシラ *S. niponica* 垂坂山 自然 000100-317
- コモチシダ *Woodwardia orientalis* 垂坂山、安濃郡稲葉 自然 000100-294,295
- Aspleniaceae チャセンシダ科**
- クロガネシダ *Asplenium coenobiale* 土佐、地獄谷 自然 000100-248

- トラノオシダ *A. incisum* 阿倉川、日永村 自然 000100-429,430
 ヌリトラノオ *A. normale* 度会郡能見坂、日永村 自然 000100-451,452,453
 カミガモシダ *A. oligophlebium* 大和春日神社、日永村 自然 000100-171,172
 ヒノキシダ *A. Prolongatum* 土佐朴川山 自然 000100-525
 コウザキシダ *A. ritoense* 土佐潮江村 自然 000100-264,265
 イチョウシダ *A. ruta-muraria* 土佐横倉山 自然 000100-058
 コタニワタリ *A. scolopendrium* 藤原岳 自然 000100-282
 チャセンシダ *A. trichomanes* 度会郡一ノ瀬村 自然 000100-393
 ホウビシダ *A. unilaterale* 土佐伊尾木村 自然 000100-583
 アオガネシダ *A. wilfordii* 土佐朴川山 自然 000100-004
 クルマシダ *A. wrightii* 土佐潮江村 自然 000100-244,245
 トキワシダ *A. yoshinagae* 土佐句石山 自然 000100-422,423
 スジヒトツバ *Cheiropleuria bicuspis* 伊勢神宮 自然 000100-356

Polypodiaceae ウラボシ科

- イワヒトデ *Colysis elliptica* 土佐高岡郡宇佐村 自然 000100-096
 タカノハウラボシ *Crypsinus engleri* 土佐朴川山 自然 000100-373
 ミツデウラボシ *C. hastatus* 鶴村山麓 自然 000100-621
 クラガリシダ *Drymotaenium miyoshianum* 御岳 自然 000100-240
 ヒメノキシノブ *Lepisorus onoei* 土佐横倉山 自然 000100-543
 ノキシノブ *L. thunbergianus* 富田村 自然 000100-460
 ミヤマノキシノブ *L. ussuriensis var. distans* 土佐 自然 000100-635
 イワヤナギシダ *Loxogramme salicifolia* 伊勢内宮 自然 000100-100
 サジラン *L. saziran* 布引山 自然 000100-304
 ヤノネシダ *Neocheiropteris buergerianus* 土佐上分村 自然 000100-660
 クリハラン *N. ensata* 度会郡藤峠、土佐秦村、土佐十六村 自然 000100-241,242,243
 アオネカズラ *Polypodium niponicum* 土佐朴川山 自然 000100-009
 ビロードシダ *Pyrrosia linearifolia* 伊勢内宮、大和春日神社 自然 000100-560
 イワオモダカ *P. tricuspis* 土佐吾川郡名野川村 自然 000100-089

Vittariaceae シシラン科

- シシラン *Vittaria flexuosa* 長野村 自然 000100-318

Marsileaceae デンジソウ科

- デンジソウ *Marsile quadrifolia* 四日市 自然 000100-414

SPERMATOPHYTA 種子植物

GYMNOSPERMAE 裸子植物

Taxodiaceae スギ科

コウヨウザン *Cunninghamia lanceolata* 長野村 自然 000100-268

Cupressaceae ヒノキ科

コノテガシワ *Biota orientalis* 楠村 自然 000100-283,284

ANGIOSPERMAE 被子植物

MONOCOTYLEDONEAE 単子葉植物

Sparganiaceae ミクリ科

ミクリ *Sparganium stoloniferum* 河芸郡安塚 自然 000100-611,612

Scheuchzeriaceae ホロムイソウ科

オオシバナ *Triglochin maritimum* 海蔵川河口

Alismataceae オモダカ科

マルバオモダカ *Caldesia reniformis* 安塚新田 自然 000100-607

Triuridaceae ホンゴウソウ科

ホンゴウソウ *Sciaphila japonica* 楠村本郷 自然 000100-595

Gramineae イネ科

セトガヤ *Alopecurus japonicus* 土佐 自然 000100-361

ハマヒエガエリ *Polypogon monspeliensis* 四日市海浜 自然 000100-495

ヒエガエリ *P. fugax* 三滝川辺 自然 000100-508.509

ノガリヤス *Calamagrostis arundinacea var. brachytricha* 布引山 自然 000100-459

シマヨシ *Phalaris arundinacea var. picta* 栽培

ヤマカモジグサ *Brachypodium sylvaticum* 伊吹山産四日市栽培 自然 000100-670

スズメノチャヒキ *Bromus japonicus* 四日市 自然 000100-355

コウヤザサ *Brachyelytrum japonicum* 御在所岳 自然 000100-267

トボシガラ *Festuca parvigluma* 垂坂山 自然 000100-426

ナギナタガヤ *F. myuros* 三滝川辺、末永村 自然 000100-437,438

オオイチゴツナギ *Poa nipponica* 四日市 自然 000100-123

ドジョウツナギ *Glyceria ischyrroneum* 末永村 自然 000100-425

コメガヤ *Melica nutans* 三重郡中村 自然 000100-292

コゴメカゼクサ *Eragrostis japonica* 玉垣村 自然 000100-276

スズメガヤ *E. cilianensis* 海蔵川提防 自然 000100-353,354

ヒメコバンソウ *Briza minor* 自然 000100-536

ミヤマコメススキ *Deschampsia flexuosa* 木曾御岳

- ハマガヤ *Diplachne fusca* 四日市海岸 自然 000100-490,491
- ヌカキビ *Panicum bisulcatum* 楠村 自然 000100-448
- ビロードキビ *Brachiaria villosa* 土佐 自然 000100-559
- カリマタガヤ *Dimeria ornithopoda* var. *tenera* 阿倉川、垂坂山 自然 000100-179,180
- ササガヤ *Microstegium japonicum* 御在所岳 自然 000100-303
- ウンヌケモドキ *Eulalia quadrinervis* 垂坂山 自然 000100-110
- モロコシガヤ *Sorghum nitidum* var. *majus* 土佐 自然 000100-656
- オガルガヤ *Cymbopogon tortilis* var. *goeringii* 垂坂山 自然 000100-144
- メガルガヤ *Themeda japonica* 垂坂山 自然 000100-648
- ヒロハノコメススキ *Deschampsia cespitosa* (L.) P.Beauv. var. *festucifolia* Honda
木曾御嶽山 自然 000100-563
- ヒメノガリヤス *Calamagrostis hakonensis* Franch. et Sav. 安濃郡布引山 自然 000100-542
- ハマムギ *Elymus dahuricus* Turcz. ex Griseb. var. *dahuricus* 不明 自然 000100-499
- Cyperaceae カヤツリグサ科**
- ミズガヤツリ *Cyperus serotinus* 不明 自然 000100-615
- カワラスガナ *C. sanguinolentus* 四日市 自然 000100-184
- イガガヤツリ *C. polystachyos* 四日市 自然 000100-046
- アゼガヤツリ *C. globosus* 楠村本郷 自然 000100-027
- イヌクグ *C. cyperoides* 四日市 自然 000100-067
- オニガヤツリ *C. pilosus* 鷗村 自然 000100-152
- ハマスゲ *C. rotundus* 四日市 自然 000100-493
- ウシクグ *C. orthostachyus* 四日市浜一色 自然 000100-101
- コゴメガヤツリ *C. iria* 四日市 自然 000100-277
- カヤツリグサ *C. microiria* 四日市 自然 000100-173
- クグガヤツリ *C. compressus* 川(ママ)原田村、四日市 自然 000100-217,218
- タマガヤツリ *Cyperus difformis* 川(ママ)原田村、四日市 自然 000100-387,388,389
- コアゼガヤツリ *C. haspan* 富田村 自然 000100-260
- ヒメガヤツリ *C. flaccidus* 四日市
- ヒンジガヤツリ *Lipocarpa microcephala* 四日市 自然 000100-564
- クロタマガヤツリ *Fuirena ciliaris* 鷗村 自然 000100-251
- ヒメホタルイ *Scirpus lineolatus* 玉垣村 自然 000100-550
- ホタルイ *S. hotarui* 自然 000100-592
- ヒメヒラテンツキ *Fimbristylis autumnalis* 楠村、四日市午起 自然 000100-548,549
- ノテンツキ *F. complanata* 垂坂山、四日市、楠村 自然 000100-466,467,468
- ヒデリコ *F. miliacea* 楠村 自然 000100-519
- イソヤマテンツキ *F. ferruginea* var. *sieboldii* 四日市午越 自然 000100-054

ナガボテンツキ *F. longispica* 四日市港浜辺

アゼテンツキ *F. squarrosa* 楠村 自然 000100-028

ハタガヤ *Bulbostylis barbata* 四日市午起 自然 000100-481,482

イトハナビテンツキ *B. densa* 菰野山、垂坂山付近 自然 000100-062,063

マツバイ *Eleocharis acicularis* 八王子 自然 000100-600

ハリイ *E. congesta* 垂坂山、玉垣村

イガクサ *Rhynchospora rubra* 垂坂山 自然 000100-047

イヌノハナヒゲ *R. chinensis* 垂坂山、玉垣 自然 000100-073,074

トラノハナヒゲ *R. brownie* 錫杖ヶ岳 自然 000100-431

イトイヌノハナヒゲ *R. faberi* 垂坂山 自然 000100-059,060,061

ネビキグサ *Machaerina nipponensis* 河芸郡安塚、安塚新田 自然 000100-457,458

シンジュガヤ *Scleria levis* 土佐鷲尾山 自然 000100-348

ケシンジュガヤ *S. rugosa var. rugosa* 安塚 自然 000100-257

コシンジュガヤ *S. parvula* 安塚 自然 000100-280

カガシラ *S. caricina* 安塚 自然 000100-157,158

マスクサ *Carex gibba* 錫杖ヶ岳 自然 000100-599

カワズスゲ *C. omiana var. monticola* 三滝川提防

アズマナルコ *C. shimidzuensis* 鈴鹿山 自然 000100-025

ゴウソ *C. maximowiczii* 垂坂山 自然 000100-266

タヌキラン *C. podogyna* 湯の山 自然 000100-386

コカンスゲ *C. reinii*

アオスゲ *Carex breviculmis* 四日市港海浜 自然 000100-005,006

モエギスゲ *C. tristachya* 海蔵村、東阿倉川 自然 000100-650,651

ヒメカンスゲ *C. conica* 湯の山、菰野山、阿倉川村 自然 000100-531,532,533

ヒカゲスゲ *C. floribunda* 室山 自然 000100-512

コジュズスゲ *C. parciplora var. macroglossa* 東阿倉川 自然 000100-279

ジュズスゲ *C. ischnostachya* 阿倉川、末永 自然 000100-339

タチスゲ *C. maculate* 阿倉川 自然 000100-378

マツバスゲ *C. biwensis* 三重郡八王子の滝 自然 000100-601

ヒゴクサ *C. japonica* 楠村本郷 自然 000100-515

ナキリスゲ *C. lenta var. lenta* 垂坂山 自然 000100-440

ヒエスゲ *C. longerostrata* 土佐 自然 000100-510

ヒメシラスゲ *C. mollicula* 土佐檜山 自然 000100-538

ヤワラスゲ *C. transversa* 不明 自然 000100-687

カサスゲ *C. dispalata* 山之一色 自然 000100-161

ビロードスゲ *C. fedia var. miyabei* 楠村神社 自然 000100-561

ヒナスゲ *C. grallatorial* 御在所岳 自然 000100-523

ヤリハリイ *Eleocharis congesta* D. Don. var. *subvivipara* (Boeck.) T. Koyama 不明
自然 000100-686

ヒナガヤツリ *Cyperus flaccidus* R.Br. 四日市市 自然 000100-520,521

Araceae サトイモ科

カラスビシャク *Pinellia ternate* 不明 自然 000100-176

オオハンゲ *Pinellia tripartite* 伊吹山産四日市栽培 自然 000100-132

ムサシアブミ *Arisaema ringens* 土佐長岡郡、五台山 自然 000100-646

マムシグサ *Arisaema japonicum* Blume 菰野湯ノ山 自然 000100-605

Eriocaulaceae ホシクサ科

クロホシクサ *Eriocaulon parrum* 河芸郡玉垣村 自然 000100-253

Juncaceae イグサ科

ヒロハノコウガイゼキショウ *Juncus diastrophanthus* 垂坂山 自然 000100-562

Stemonaceae ビャクブ科

ナベワリ *Croomia heterosepala* 土佐鳥帽子山 自然 000100-443

Liliaceae ユリ科

イワショウブ *Tofieldia japonica* 垂坂山

シュロソウ *Veratrum maackii* var. *japonicum* 御在所岳、菰野 自然 000100-340

ヤマジノホトトギス *Tricyrtis affinis*

ユウスゲ *Hemerocallis verpertina* 河芸郡玉垣 自然 000100-688

ヒメカンゾウ *H. dumortleri* 鶏足山 自然 000100-534

ギョウジャニンニク *Allium victorialis* 菰野 自然 000100-209

コオニユリ *Lillium leichtliui* 度会郡前村 自然 000100-270

カタクリ *Erythronium japonicum* 不明 自然 000100-162

ツルボ *Scilla scilloides*

クサスギカズラ *Asparagus cochinchinensis* 土佐 自然 000100-219

タケシマラン *Streptopus streptopoides* var. *japonica* 木曾駒ヶ岳

マイヅルソウ *Maianthemum dilatatum* 木曾駒ヶ岳 自然 000100-598

ツクバネソウ *Paris tetraphylla* 御在所岳 自然 000100-400

シオデ *Smilax riparia* 布引山 自然 000100-312

サルマメ *Cal S. biflora* var. *trinervula* 垂坂山 自然 000100-306

ヤマホトトギス *Tricyrtis macropoda* Miq. var. *macropoda* 度会郡脇 自然 000100-682

Amarylidaceae ヒガンバナ科

ヒガンバナ *Lycoris radiata* 三滝川提防 自然 000100-511

キツネノカミソリ *L. sanguinea* 榊原 自然 000100-201

Dioscoreaceae ヤマノイモ科

タチドコロ *Dioscorea gracillima* 湯の山、榊原 自然 000100-379,380

キクバドコロ *D. septemloba* 榊原、二本木、度会郡能見坂 自然 000100-193,194,195,196

Zingiberaceae ショウガ科

ハナミョウガ *Alpinia japonica* 榊原 自然 000100-488

Orchidaceae ラン科

ムカゴトンボ *Habenaria flagellifera* 布引山、長野村 自然 000100-644

ヒナラン *Amitostigma gracile* 土佐 自然 000100-524

イイヌマムカゴ *Tulotis iinumae* 布引山 自然 000100-044,045

キソチドリ *Platanthera ophrydioides* 木曾駒ヶ岳 自然 000100-199

オオヤマサギソウ *Platanthera sachalinensis* 度会郡能見坂 自然 000100-140

コフタバラン *Litera cordata* 土佐、木曾駒ヶ岳 自然 000100-289

アケボノシュスラン *Goodyera foliosa* 高知県高岡町越知町横倉山 自然 000100-018

ヨウラクラン *Oberonia japonica*

エビネ *Calanthe discolor* 不明 自然 000100-116

サイハイラン *Cremastra appendiculata* 榊原、布引山 自然 000100-299

マメヅタラン *Bulbophyllum drymoglossum* 土佐 自然 000100-606

ムギラン *B. incospicuum* 度会郡 自然 000100-645

マツラン *Saccolabium matsuran* 土佐 自然 000100-602

クモラン *Taeniophyllum aphyllum* 土佐潮江村 自然 000100-238,239

カヤラン *Sarcochilus japonicus* 不明 自然 000100-174

ミヤマムギラン *Bulbophyllum japonicum* (Makino) Makino 高知県高岡郡上分村朴川山
自然 000100-641

Dicotyledoneae 双子葉植物

Choripetalae 離弁花類

Piperaceae コシヨウ科

ウトウカヅラ *Piper kadsura* 土佐伊尾木村 自然 000100-565,566

Chloranthaceae センリヨウ科

フタリシズカ *Chloranthus serratus* 菰野山 自然 000100-573

Salicaceae ヤナギ科

オノエヤナギ *Salix sachalinensis* 不明 自然 000100-153

ヤマヤナギ *S. sieboldiana* 御在所岳

Fagaceae ブナ科

イチイガシ *Quercus gilva* 伊勢朝熊山 自然 000100-057

シリブカガシ *Pasania glabra* 土佐 自然 000100-342

Moraceae クワ科

アコウ *Ficus superba* var. *japonica* 土佐浦戸 自然 000100-019

カナムグラ *Humulus scandens* 度会郡藤村 自然 000100-168

Urticaceae イラクサ科

ムカゴイラクサ *Laportea bulbifera* 錫杖ヶ岳 自然 000100-643

ヤマミズ *Pilea japonica* 錫杖ヶ岳 自然 000100-683

カテンソウ *Nanocnide japonica* 錫杖ヶ岳、土佐鏡川岸 自然 000100-164,165

サンショウソウ *Pellionia minima* 度会郡栃原 自然 000100-309,310

ナガバヤブマオ *Boehmeria sieboldiana* 榊原 自然 000100-435

Loranthaceae ヤドリギ科

ヒノキバヤドリギ *Korthalsella japonica* 布引 自然 000100-526

Polygonaceae タデ科

ハルトラノオ *Polygonum tenuicaule* 高知県匂石山 自然 000100-507

タニソバ *P. nepalense* 不明 自然 000100-383,384

ツルソバ *Polygonum chinense* var. *thunbergianum* 土佐 自然 000100-409

オオイヌタデ *P. lapathifolium* 楠村 自然 000100-124

ボントクタデ *P. pubescens* 四日市校植物園 自然 000100-597

ネバリタデ *P. viscoferum* 度会郡栃原 自然 000100-456

ハルタデ *P. persicaria* 三重郡海蔵村付近 自然 000100-505

ヤナギタデ *P. hydropiper* 四日市校植物園栽培

Chenopodiaceae アカザ科

ハマアカザ *Atriplex subcordata* 四日市港口 自然 000100-489

Amaranthaceae ヒユ科

アオゲイトウ *Amaranthus retroflexus* 楠東洋紡付近

ハリヒユ *A. spinosus* 楠東洋紡付近 自然 000100-503,504

ノゲイトウ *Celosia argentea* 土佐安芸郡安芸川原 自然 000100-461

Caryophyllaceae ナデシコ科

タカネツメクサ *Minuartia hondoensis* 木曾駒ヶ岳 自然 000100-371

ノミノツヅリ *Arenaria serpyllifolia* 紡績裏? 自然 000100-470

ミヤマハコベ *Stellaria sessiliflora* 土佐 自然 000100-637

アオハコベ *S. uchiyamana* var. *apetala* 錫杖ヶ岳 自然 000100-011

イワツメクサ *S. nipponica* 木曾駒ヶ岳 自然 000100-091

フジナデシコ *Dianthus japonicus* 度会郡

カワラナデシコ *D. sperbus* var. *longicalycinus* 四日市付近 自然 000100-185

Eupteleaceae フサザクラ科

フサザクラ *Euptelea polyandra* 度会郡藤峠 自然 000100-569

Ranunculaceae キンポウゲ科

- ミヤマハンショウヅル *Clematis ochotensis* 土佐 自然 000100-639
カザグルマ *C. patens* 土佐 自然 000100-160
タガラシ *Ranunculus sceleratus* 三滝川口田畔、四日市付近水田 自然 000100-374
ヒキノカサ *R. ternatus* 土佐檜山 自然 000100-513
ウマノアシガタ *R. japonicus* 三重村小杉 自然 000100-104
シギンカラマツ *Thalictrum actaeefolium* 安濃郡経ヶ峰 自然 000100-313
ヒメウズ *Aquilegia adoxoides* 三滝川堤防 自然 000100-527
カワチブシ *Aconitum grossedentatum* 菰野山 自然 000100-181
ミツバオウレン *Coptis trifolia* 木曾駒ヶ岳 自然 000100-623

Berberidaceae メギ科

- へビノボラス *Berberis sieboldii* 保々村 自然 000100-581,582

Menispermaceae ツツラフジ科

- ツツラフジ *Sinomenium acutum* 菰野神宮
コウモリカズラ *Stephania japonica* 度会郡神前浦
ハスノハカズラ *Stephania japonica* (Thunb.) Miers 三重県度会郡神前浦 自然 000100-480

Lauraceae クスノキ科

- ヤマコウバシ *Lindera glauca* 三重県一志郡布引山 自然 000100-672
カナクギノキ *L. erythrocarpa* 藤峠 (度会) 自然 000100-166,167
アブラチャン *Parabenzoin praecox* 菰野山、経ヶ峰 自然 000100-031
ハマビワ *Litsea japonica* (Thunb.) Juss. 高知県土佐 自然 000100-49

Papaveraceae ケシ科

- ヒナゲシ *Papaver rhoeas* 四日市栽培 自然 000100-522
クサノオウ *Chelidonium majus* 三重村小杉 自然 000100-221,222
ヤマエンゴクサ *Corydalis lineariloba* 土佐 自然 000100-669
ハナビシソウ *Chryseis californica* (Cham.) Lindl. 四日市市 (川崎氏栽培品)
自然 000100-485

Curciferaceae アブラナ科

- ジャニンジン *Cardamine impatiens* 錫杖ヶ岳 自然 000100-335
タネツケバナ *C. flexuosa*
ユリワサビ *Eutrema tenuis* 土佐句石山 自然 000100-691
ヤマガラシ *Barbarea orthoceras* 伊吹山 自然 000100-671
コイヌガラシ *Rorippa cantoniensis* 土佐鏡川岸 自然 000100-261
スズシロソウ *Arabis flagellosa* 家城村 自然 000100-352
ミヤマハタザオ *A. lyrata* var. *kamchatica* 木曾駒ヶ岳 自然 000100-638
タチスズシロソウ *A. kawasakiana*

ハクサンハタザオ *A. gemmifera* 不明 自然 000100-474
シロイヌナズナ *Arabidopsis thaliana* 四日市校植物園 自然 000100-343

Crassulaceae ベンケイソウ科

マルバマンネングサ *Sedum makinoi* 度会郡神前村 自然 000100-610
ヤハズマンネングサ *Sedum tosaense* 土佐 自然 000100-661
コモチマンネングサ *S. bulbiferum* 四日市 自然 000100-296
タコノアシ *Penthorum chinense* 大井の川堤防 自然 000100-375

Saxifragaceae ユキノシタ科

チダケザシ *Astilbe microphylla* 長野村 自然 000100-393
トリアシショウマ *A. thunbergia* var. *congesta* 榊原
クロクモソウ *Saxifraga fucca* var. *kikubuki* 木曾駒ヶ岳 自然 000100-250
ダイモンジソウ *S. fortunei* var. *incislobata* 菰野山 自然 000100-367
シンジソウ *S. cortusaefolia* 土佐山村 自然 000100-347
クモマグサ *S. merkii* var. *idsuroei* 不明 自然 000100-237
ハナネコノメ *Chrysosplenium album* var. *stamineum* 土佐句石山
コガネネコノメソウ *C. pilosum* var. *sphaerospermum* 土佐句石山 自然 000100-271
イワボタン *C. macrostemon* 錫杖ヶ岳、鈴鹿山 自然 000100-098,099
ヤマネコノメソウ *C. japonicum* 不明 自然 000100-677
ウメバチソウ *Parnassia palustris* 菰野山 自然 000100-105
アマチャ *Hydrangea macrophylla* var. *thunbergia* 自然 000100-038
ズイナ *Itea japonica* 榊原・度会郡能見坂 自然 000100-349
マルバネコノメソウ *Chrysosplenium ramosum* Maxim. 員弁郡釈迦が岳 自然 000100-609

Rosaceae バラ科

コゴメウツギ *Stephanandra incisa* 菰野山 自然 000100-275
イブキシモツケ *Spiraea nervosa* 土佐七ツ淵道 自然 000100-081
ヤマブキショウマ *Aruncus dioicus* var. *tenuifolius* 鈴鹿山 自然 000100-680
オランダイチゴ *Fragaria ananassa* 四日市高植物園 自然 000100-155
ツルキンバイ *Potentilla yokusaiana* 土佐句石山 自然 000100-407
ミツバツチグリ *P. freyiana* 垂坂山 自然 000100-624
フユイチゴ *Rubus buergeri* 榊原 自然 000100-578
ヒメバライチゴ *R. minusculus* 鈴鹿山 自然 000100-545
シモツケソウ *Filipendula multijuga*
キョウガノコ *F. purpurea* 栽培 自然 000100-208
ナニワイバラ *Rosa laevigata* 諏訪神社境内 自然 000100-442
モッコウバラ *R. banksiae* 四日市三滝川岸 自然 000100-652
リンボク *Prunus spinulosa* 度会郡藤峠 自然 000100-695

Leguminosae マメ科

- スナジマメ *Zornia gibbosa* var. *cantoniensis* 土佐 自然 000100-357,358
キハギ *Lespedeza buergeri* 長野村 自然 000100-203
フジカンゾウ *Desmodium oldhami* 度会郡贅裏 自然 000100-571
ツルナシヤハズエンドウ *Vicia angustifolia* forma *normalis* 土佐七ツ淵道
自然 000100-411
クサフジ *Vicia cracca* 伊吹山 自然 000100-223
ナンテンハギ *V. unijuga* 度会郡宮川岸、員弁郡 自然 000100-444,445,446,447
キバナノレンリソウ *Lathyrus pratensis* 伊吹山 自然 000100-207
イタチササゲ *L. davidii* 伊吹山 自然 000100-055
ノササゲ *Dumasia truncate* 布引山、長野村 自然 000100-465

Geraniaceae フウロソウ科

- ゲンナイフウロ *Geranium eriostemon* var. *reinii* 伊吹山
ハクサンフウロ *Geranium yesoense* Franch. et Sav. var. *nipponicum* Nakai
伊吹山麓四日市栽培品 自然 000100-475,476

Oxalidaceae カタバミ科

- ミヤマカタバミ *Oxalis griffithii* 土佐句石山 自然 000100-631

Linaceae アマ科

- アマ *Linum usitatissimum* 四日市校植物園栽培 自然 000100-034,035,036

Rutaceae ミカン科

- コクサギ *Orixa japonica* 度会郡神前浦 自然 000100-272
ミヤマシキミ *Shikimia japonica* 御在所岳 自然 000100-632

Meliaceae センダン科

- センダン *Melia azedarach* 土佐

Euphorbiaceae トウダイグサ科

- カンコノキ *Glochidion obovatum* 度会郡神前浦 自然 000100-189
ヤマアイ *Mercurialis leiocarpa* 度会郡藤村 自然 000100-665,666
シラキ *Sapium japonicum* 不明 自然 000100-341
タカトウダイ *Euphorbia pekinensis* 御在所岳、伊吹山 自然 000100-369,370
ホルトソウ *E. lathyrus* 四日市校植物園栽培 自然 000100-593
コバンノキ *Phyllanthus flexuosus* 布引山、錫杖ヶ岳 自然 000100-287,288
アブラギリ *Aleurites cordata* 度会郡中村 自然 000100-030

Empetraceae ガンコウラン科

- ガンコウラン *Empetrum nigrum* var. *japonicum* 木曾駒ヶ岳 自然 000100-188

Anacardiaceae ウルシ科

- ツルウルシ *Rhus ambigua* 御在所岳

ヌルデ *R. javanica* 菰野山 自然 000100-454

Aceraceae カエデ科

ヤマモミジ *Acer palmatum* var. *matumurae* 布引山 自然 000100-685

イタヤカエデ *A. mono* 布引山 自然 000100-056

テツカエデ *A. nipponicum* 布引山 自然 000100-413

ウリカエデ *A. crataegifolium* 菰野山 自然 000100-109

Sabiaceae アワブキ科

ヤマビワ *Meliosma rigida* 土佐五台山 自然 000100-679

Balsaminaceae ツリフネソウ科

ツリフネソウ *Impatiens textori* 錫杖ヶ岳 自然 000100-406

Rhamnaceae クロウメモドキ科

ヨコグラノキ *Berchemia berchemiaefolia* 土佐横倉山 自然 000100-692

クロウメモドキ *Rhamnus japonica* var. *decipiens* 自然 000100-247

ケンボナシ *Hovenia dulcis* 三重県一志郡布引山 自然 000100-259

Vitidaceae ブドウ科

アマヅル *Vitis saccharifera* 度会郡能見坂 自然 000100-039

Tiliaceae シナノキ科

ラセンソウ *Triumfetta japonica* 土佐七ツ淵道 自然 000100-693

カラスノゴマ *Corchoropsis tomentosa* 錫杖ヶ岳 自然 000100-175

Theaceae ツバキ科

ハマヒサカキ *Eurya emarginata* 度会郡神前浦 自然 000100-496

ミズオトギリ *Triadenum japonicum* 度会郡神前浦 自然 000100-614

トモエソウ *Hypericum ascyron* 自然 000100-427,428

アゼオトギリ *H. oliganthum* 長野村 自然 000100-026

コオトギリ *H. hakonense* 長野村 自然 000100-269

ヒョウヤナギ *H. chinense* 長野村 自然 000100-556

Violaceae スミレ科

エイザンスミレ *Viola eizanensis* 土佐檜山 自然 000100-112

アオイスミレ *V. hondoensis* 土佐横倉山 自然 000100-003

マルバスミレ *V. keiskei* var. *glabra* 土佐句石山 自然 000100-608

スミレ *V. mandshurica* 垂坂山 自然 000100-359

フモトスミレ *V. pumilio* 垂坂山 自然 000100-577

ヒメミヤマスミレ *V. boissieuana* 土佐横倉山 自然 000100-552

コミヤマスミレ *V. maximowicziana* 土佐横倉山 自然 000100-291

シコクスミレ *V. shikokiana* 土佐句石山 自然 000100-316
ナガタチツボスミレ *V. ovato-oblonga* 大和春日神社 自然 000100-433

Thymelaeaceae ジンチョウゲ科

コガンピ *Wikstroemia ganpi* 度会郡能見坂

Lythraceae ミソハギ科

ヒメミソハギ *Ammannia multiflora* 東阿倉川村 自然 000100-551
メキシコハナヤナギ *Cuphea hyssopifolia* Kunth 不明 自然 000100-649

Onagraceae アカバナ科

ヒメビシ *Trapa incisa* 河芸郡安塚池、弁天池 自然 000100-547
ミヤマアカバナ *Epilobium foucaudianum* 不明 自然 000100-629

Araliaceae ウコギ科

タカノツメ *Evodiopanax innovans* 菰野山 自然 000100-372
ハリギリ *Kalopanax pictus* 一志 自然 000100-502

Umbelliferae セリ科

オオバチドメ *Hydrocotyle javanica* 布引山 自然 000100-129
ミシマサイコ *Bupleurum scorzoneraefolium* var. *stenophyllum* 度会郡能見坂
自然 000100-613

イブキボウフウ *Seseli libanotis* var. *japonica* 布引山 自然 000100-084
トウキ *Angelica acutiloba* 伊吹山 自然 000100-415
イヌトウキ *A. shikokiana* 度会郡藤峠自然 000100-071,072
カワラボウフウ *Peucedanum terebinthaceum* 錫杖ヶ岳 自然 000100-187

Cornaceae ミズキ科

クマノミズキ *Cornus brachypoda* 不明 自然 000100-233
ヤマボウシ *C. kousa* 保々村 自然 000100-681
ゴゼンタチバナ *C. suecica* 木曾駒ヶ岳 自然 000100-281

Gamopetalae 合弁花類

Diapensiaceae イワウメ科

イワウメ *Diapensia lapponica* var. *obovate* 木曾駒ヶ岳 自然 000100-088
コイワカガミ *Shortia soldanelloides* forma *alpina* 不明 自然 000100-263

Ericaceae ツツジ科

ミヤマホツツジ *Tripetaleia bracteata* 木曾駒ヶ岳 自然 000100-640
ミツバツツジ *Rhododendron dilatatum* 土佐栽培 自然 000100-625
ゴヨウツツジ *R. quinquefolium* 湯の山
ツガザクラ *Phyllodoce nipponica* 木曾駒ヶ岳 自然 000100-396
アオノツガザクラ *P. aleutica* 木曾駒ヶ岳 自然 000100-010

イワヒゲ *Cassiope lycopodioides* 木曾駒ヶ岳 自然 000100-095
コメバツガザクラ *Arcterica nana* 木曾駒ヶ岳 自然 000100-293
ジムカデ *Harrimanella stelleriana* 木曾御岳 自然 000100-329
イワナシ *Epigaea asiatica* 垂坂山 自然 000100-094
ハナヒリノキ *Leucothoe grayana* var. *oblongifolia* 御在所岳、安塚 自然 000100-486,487
ネジキ *Lyonia ovalifolia* var. *elliptica* 垂坂山 自然 000100-455
ヒメシャクナゲ *Andromeda polifolia* 自然 000100-537
アブラツツジ *Enkianthus subsessilis* 湯の山 自然 000100-032,033
サラサドウダン *E. companulatus* 土佐 自然 000100-305
コケモモ *Vaccinium vitis-idaea* var. *minus* 木曾駒ヶ岳 自然 000100-274
クロマメノキ *V. uliginosum* 木曾御岳 自然 000100-254
アクシバ *V. japonicum* 員弁龍ヶ岳 自然 000100-017

Myrsinaceae ヤブコウジ科

ツルコウジ *Ardisia pusilla* 土佐 自然 000100-408
カラタチバナ *Ardisia crispa* 楠村神社
タイミンタチバナ *Myrsine seguinii* 土佐五台山 自然 000100-366

Primulaceae サクラソウ科

ツマトリソウ *Trientalis europaea* 木曾駒ヶ岳 自然 000100-403
モロコシソウ *Lysimachia sikokiana* 度会郡藤峠 自然 000100-657
ユキワリコザクラ *Primula modesta* var. *fauriei* 下野日光山 自然 000100-690
ヤブコウジ *Ardisia japonica* (Thunb.) Blume 三重郡楠村神社内 自然 000100-662

Symplocaceae ハイノキ科

クロバイ *Symplocos prunifolia* 四郷村 自然 000100-252

Styracaceae エゴノキ科

エゴノキ *Styrax japonica* 高知市栽培 自然 000100-113

Oleaceae ヒイラギ科

レンギョウ *Forsythia suspensa* 四日市校栽培 自然 000100-698
アオダモ *Fraxinus lanuginose* 湯の山菰野 自然 000100-008
キソケイ *Jasminum odoratissimum* 不明 自然 000100-007,008

Loganiaceae フジウツギ科

フジウツギ *Buddleja japonica* 御在所岳 自然 000100-570

Gentianaceae リンドウ科

フデリンドウ *Gentiana zollingeri* 菰野 自然 000100-574
アサマリンドウ *G. sikokiana* 度会郡能見坂、土佐檜山 自然 000100-022,023
アサザ *Nymphoides peltate* 四日市付近、楠村 自然 000100-020,021
ガガブタ *N. indica* 楠村 自然 000100-159

Apocynaceae キョウチクトウ科

チヨウジソウ *Amsonia elliptica* 四日市校栽培 自然 000100-395

サカキカズラ *Anodendron affine* 土佐長岡郡五台山 自然 000100-300

Asclepiadaceae ガガイモ科

イヨカズラ *Cynanchum japonicum* 度会郡能見坂 自然 000100-085,086

シタキソウ *Stephanotis lutchuensis var. japonica* 土佐 自然 000100-

Convolvulaceae ヒルガオ科

アオイゴケ *Dichondra repens* 土佐 自然 000100-321

Boraginaceae ムラサキ科

ルリソウ *Omphalodes krameria* 度会郡藤峠

オオルリソウ *Cynoglossum zeylanicum var. villosulum* 三重県度会郡藤峠
自然 000100-143

ハナイバナ *Bothriospermum tenellum* 土佐旭村 自然 000100-483

ワスレナグサ *Myosotis scropioides* 四日市校栽培 自然 000100-699,700

Verbenaceae クマツヅラ科

ハマクサギ *Premna japonica* 度会郡藤峠 自然 000100-492

カリガネソウ *Caryopteris divaricate* 錫杖ヶ岳 自然 000100-177,178

ツマツヅラ *Verbena officinalis* 末永村、度会郡贄浦

Labiatae シソ科

オウギカズラ *Ajuga japonica* 布引山 自然 000100-118,119

ジュウニヒトエ *A. nipponensis* 湯の山 自然 000100-336

シソバタツナミ *Scutellaria laeteviolacea* 阿倉川村神社、菰野山 自然 000100-319,320

カワミドリ *Agastache rugosa* 伊吹山産四日市栽培 自然 000100-182,183

ジャコウソウ *Chelonopsis moschata* 四日市栽培 自然 000100-333,334

マネキグサ *Lamium ambiguum* 経ヶ峰 自然 000100-604

ヤマジオウ *L. humile* 度会郡藤峠 自然 000100-674

アキギリ *Salvia glabrescens* 錫津江ヶ岳 自然 000100-015,016

コシロネ *Lycopus ramosissimus var. japonicus*

イブキジャコウソウ *Thymus quinquecostatus* 伊吹山 自然 000100-082

スズコウジュ *Perillula reptans* 伊勢外宮 自然 000100-351

ヒメハッカ *Mentha japonica* 不明 自然 000100-544

シモバシラ *Keiskea japonica* 土佐鷲尾山 自然 000100-330,331,332

ヤマジソ *Mosla japonica* (Benth. ex Oliv.) Maxim. var. *japonica* 三重郡菰野町東野
自然 000100-673

ミヤマトウバナ *Clinopodium micranthum* (Regel) H.Hara Var. *sachalinense* (F.Schmidt)
T.Yamaz. et Murata 鈴鹿郡錫杖ヶ岳 自然 000100-634

ヒメシロネ *Lycopus maackianus* (Maxim. ex Herder) Makino 不明 自然 000100-539

Scrop hulariaceae ゴマノハグサ科

ウンラン *Linaria japonica* 不明 自然 000100-111

ムラサキサギゴケ *Mazus miquelii* 垂坂山

サギゴケ *M. miquelii forma albiflorus* 三重郡垂坂山 自然 000100-301,302

オオアブノメ *Gratiola japonica* 四日市西町 自然 000100-121,122

トウテイラン *Veronica ornate* 土佐 自然 000100-421

オオイヌフグリ *Veronica persica* 土佐潮江村

ヒヨクソウ *V. laxa* 伊吹山産四日市栽培 自然 000100-577

ヒキヨモギ *Siphonostegia chinensis* 布引山 自然 000100-514

オオヒキヨモギ *S. laeta* 布引山 自然 000100-133,134

Pedaliaceae ゴマ科

ヒシモドキ *Trapella sinensis* 楠村 自然 000100-517,518

Acanthaceae キツネノマゴ科

イセハナビ *Strobilanthee Japonica* 長野村 自然 000100-053

ハグロソウ *Dicliptera japonica* 度会郡能見坂 自然 000100-477

Rubiaceae アカネ科

ルリミノキ *Lasianthus japonicas* 土佐潮江村 自然 000100-697

イナモリソウ *Pseudopyxis depressa* 土佐 自然 000100-064

キバナカワラマツバ *Galium verum var. asiaticum* 伊吹山 自然 000100-

ヤブムグラ *G. niewerthii* 経ヶ峰

キヌタソウ *G. kinuta* 伊吹山 自然 000100-202

クルマバソウ *Asperula odorata* 芸濃村

シチョウゲ *Leptodermis pulchella* 度会郡下楠 自然 000100-323

ヤブデマリ *Viburnum plicatum var. tomentosum* 錫杖ヶ岳 自然 000100-664

コバノガマズミ *Viburnum erosum* 経ヶ峰 自然 000100-286

ツクバネウツギ *Abelia spathulate* 保々村・湯の山一本杉、錫杖ヶ岳
自然 000100-397,398,399

キンギンボク *Lonicera morrowii* 四日市校植物園 自然 000100-212,213

ヤمامグラ 自然 000100-684

Valerianaceae オミナエシ科

キンレイカ *Patrinia triloba var. palmata* 御在所岳 自然 000100-215

オトコエシ *P. villosa* 菰野・垂坂山 自然 000100-150

オミナエシ *P. scabiosaefolia* 垂坂山 自然 000100-154

Dipsacaceae マツムシソウ科

マツムシソウ *Scabiosa japonica* 布引山 自然 000100-603

Campanulaceae キキョウ科

キキョウ *Platycodon grandiflorum* 垂坂山 自然 000100-191,192

ルリミゾカクシ *Lobelia erinus* L. 四日市市川崎氏栽培 自然 000100-696

Compositae キク科

ウスユキソウ *Leontopodium japonicum* 木曾駒ヶ岳 自然 000100-103

ヒメウスユキソウ *L. shinanense* 木曾駒ヶ岳 自然 000100-528

ヤマハハコ *Anaphalis margaritacea* var. *angustior* 布引山、菰野山 自然 000100-678

ミズギク *Inula ciliaris* 垂坂山、安塚池、玉垣 自然 000100-616,617,618

ナガバノコウヤボウキ *Pertya glabrescens* 度会郡能見坂 自然 000100-434

クサヤツデ *Diaspananthus palmatus* 長野村、錫杖ヶ岳産四日市栽培
自然 000100-224,225

モミジハグマ *Ainsliaea acerifolia* 榊原 自然 000100-654,655

エンシュウハグマ *A. dissect* 員弁 自然 000100-117

サワヒヨドリ *Eupatorium lindleyanum* 四日市 自然 000100-307

ヒヨドリバナ *E. chinense* var. *simplicifolium* 四日市 自然 000100-558

コモノギク *Aster komonoensis* 菰野山 自然 000100-297,298

コンギク *A. ageratoides* var. *ovatus forma hortensis* 栽培

ウラギク *A. tripolium* 四日市大井の川口・塩浜村堤防 自然 000100-106,107

イズハハコ *Conyza japonica* 榊原・布引山 自然 000100-050,051,052

チョウジギク *Arnica mallotopus* 湯の山蒼瀧上流 自然 000100-394

ウスベニニガナ *Emilia sonchifolia* 土佐旭村 自然 000100-102

オタカラコウ *Ligularia fischeri* 錫杖ヶ岳・経ヶ峰 自然 000100-148,149

キオン *Senecio nomorensis* 錫杖ヶ岳 自然 000100-190

モミジガサ *Cacalia delphiniifolia* 錫杖ヶ岳 自然 000100-653

ヒメコウモリソウ *C. shikokiana* 土佐檜山 自然 000100-535

シオギク *Chrysanthemum shiwogiku* 土佐 自然 000100-311

ホソバノオトコヨモギ *Arthemisia japonica forma resedifolia* 度会郡藤峠、布引山

クソニンジン *Arthemisia annua* 三滝川堤防 自然 000100-229,230

カワラニンジン *A. apiacea* 海蔵川堤防 自然 000100-186

フクド *A. fukudo* 四日市港海岸 自然 000100-567

キクヨモギ *A. laciniata* 土佐

オオヨモギ *A. montana* 伊吹山産四日市栽培 自然 000100-141,142

ノブキ *Adenocaulon himalaicum* 錫杖ヶ岳 自然 000100-469

キツネアザミ *Hemistepta lyrata* 不明 自然 000100-200

- ヒメヒゴタイ *Saussurea pulchella forma subintegra* 錫杖ヶ岳 自然 000100-546
- ミヤコアザミ *S. maximowiczii* 経ヶ峰 自然 000100-627,628
- ヤブタバコ *Lapsana humilis* 三重郡菰野町 自然 000100-663
- アゼトウナ *Crepidiastrum keiskeanum* 度会郡神前浦 自然 000100-029
- ムラサキニガナ *Lactuca sororia* 度会郡藤峠 自然 000100-647
- ヤマニガナ *L. raddeana var. elata* 菰野 自然 000100-676
- サンシチソウ *Gynura japonica* 不明 自然 000100-308
- センボンギク *Aster ageratoides var. microcephalus* 度会郡産四日市栽培、宮川一ノ瀬
自然 000100-363,364
- ミヤマヨメナ *Aster savatieri* Makino var. *savatieri* 不明 自然 000100-642
- ホソバムカシヨモギ *Erigeron acer* L. var. *linearifolius* (Koidz.) Kitam. 度会郡藤峠
自然 000100-591
- ベニニガナ *Emilia sagittata* DC 四日市川崎氏栽培 自然 000100-579
- ヒャクニチソウ *Zinnia elegans* Jacq. 四日市校植物園 自然 000100-555
- ハルシャギク *Coreopsis tinctoria* Nutt. 四日市市川崎氏栽培品 自然 000100-506
- ハマヨモギ *Artemisia scoparia* Waldst. et Kit. 四日市港口大井川岸 自然 000100-500
- ヒカゲノカズラ科**
- ヒメスギラン *Huperzia miyoshiana* (Makino) Ching 御在所岳 自然 000100-540
- ショウブ科**
- ヒメセキショウ *Acorus gramineus* Sol. ex Aiton 御在所岳 自然 000100-541
- ナデシコ科**
- ハマナデシコ *Dianthus japonicus* Thunb. 三重県度会郡 自然 000100-494
- アゼナ科**
- ハナウリクサ *Torenia fournieri* Linden ex E.Fourn. 自宅栽培 自然 000100-484
- ハエドクソウ科**
- ハエドクソウ *Phryma leptostachya* L. subsp. *asiatica* (H.Hara) Kitam. 三重郡楠村
自然 000100-472

注) 赤字は三重生物の目録にリストアップされているものの、移管時には所在不明であったもの