

# 春の遊び場スポット

## 春・花・ピクニックしよう

### 鹿化川千本桜

場所 四日市市浮橋の団地南から川島町乱飛まで  
内容 鹿化(かばけ)川中上流4kmに1000本のソメイヨシノが咲く。  
別山2号公園では、放流されている鯉などが眺められる。川島町乱飛にシデコブシ(三重県天然記念物)の群生地、ピオトープがある。  
「第8回ふれあいフェスタ桜まつり」  
4月4日(日)別山2号  
① 公園周辺。3月21日(日)からライトアップ。  
② 別山2号公園内  
③ 別山2号公園内、川島ふれあいセンター内  
川島幼稚園西北駐在所前広場、川島ふれあいセンター  
問合せ 川島地区市民センター TEL 0593-21-3020

### 海蔵川の桜

場所 四日市市三ツ谷東町から東阿倉川まで  
内容 海蔵川左岸堤に500本のソメイヨシノが咲く。  
「桜まつり」は3月30日(火)～4月11日(日)予定。期間中「ごみ持ち帰り運動」実施。  
① 海蔵川河川敷  
② 桜まつり期間中は河川敷に仮設トイレ2基、堀川しょうぶ園内  
③ 国道1号海蔵橋下に500台  
問合せ 海蔵地区市民センター内地域団体事務局  
TEL 0593-33-8770 (9:00～16:00 水曜日休)



### 大安町の桜

場所 いなべ市大安町スポーツ公園周辺  
内容 宇賀川に沿って1km余り桜並木が続く。  
「いなべ市大安春まつり」4月4日(日)10:00～開花期間中ライトアップ  
① 宇賀川川原  
② スポーツ公園内  
③ いなべ市中央公民館(旧大安町文化会館)駐車場  
問合せ いなべ市教育委員会生涯学習課 TEL 0594-78-3521

### ゴミは持ち帰りましょう!

※①=ピクニックスポット ②=トイレ ③=駐車場

### 猪名部神社上げ馬神事

日時 4月3日(土)、4日(日)  
場所 員弁郡東員町大字北大社(きたおおやしろ)  
内容 毎年4月第1土曜、日曜日に行われる大社祭りでは、1年の豊作を占う上げ馬神事と流鏝馬(やぶさめ)神事が行われる。当日は屋台が出て大勢の人でにぎわう。  
アクセス [電車]三岐鉄道北勢線北大社駅下車徒歩10分  
[車]駐車場は東員町役場に、徒歩10分  
問合せ 猪名部(いなべ)神社 TEL 0594-76-2424

### 大安町草競馬

日時 5月16日(日)小雨決行  
場所 いなべ市大安町両ヶ池公園内  
内容 間近で走る30頭の馬の姿は迫力がある。昼の休憩時間に子ども(小学生以下)は無料でポニーに乗れる。  
問合せ 大安愛馬会・小林 TEL 0594-78-0465

### 鍋田川の桜

場所 三重県桑名郡木曾岬町加路戸から富田子まで  
内容 国道1号から23号までの鍋田川沿い4kmの桜並木。右岸堤防道路両側にソメイヨシノが1500本。公園にはベニシダレ、寒サクラなどが咲く。  
「桜まつり」4月4日(日)予定(開花状況による)  
① 国道1号から3km程に公園・鍋田川いこいパークがある  
② 鍋田川いこいパーク  
問合せ 木曾岬町役場産業環境課 TEL 0567-68-6105

### 松阪城跡の桜

場所 松阪市松阪公園(松阪城跡)  
内容 「宣長春まつり」4月4日(日)  
① 松阪公園  
② 市無料駐車場200台(松阪城跡隣)  
問合せ 松阪市役所商工観光課 TEL 0598-53-4406

### 弥富町の桜

場所 愛知県海部郡弥富町総合社会教育センター周辺  
内容 社会教育センター、筏川周辺に100本の桜。国道1号木曾川尾張大橋周辺公園。  
「やとみ春まつり」4月3日(土)、4日(日)  
① 周辺公園 ② 周辺公園、木曾川堤防駐車場  
③ 社会教育センター、木曾川堤防駐車場  
問合せ 弥富町経済課内観光協会 TEL 0567-65-1111(代)

### 森津の藤

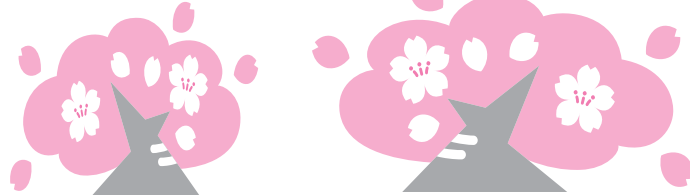
場所 愛知県海部郡弥富町森津(もりづ)字重郎右607番地(鍋田川左岸堤防道路)  
内容 4月下旬から5月初旬、藤の花房が上から下に順に咲いていくあじだ楽しめる。  
① 園内 ② 有り  
問合せ 弥富町歴史民俗資料館 TEL 0567-65-4355

### 亀山しょうぶ園

場所 亀山市亀山公園  
内容 6月上旬から6月末まで見頃、4千㎡に2万株の花菖蒲が植えられている。  
「亀山市花しょうぶまつり」6月上旬の日曜日に開催  
① 園内 ② しょうぶ園内(10台)、亀山公園駐車場  
問合せ (財)亀山市地域社会振興会 TEL 0595-83-1385

### 多度大社上げ馬神事

日時 5月4日(火)13:00より12回、5日(水)14:00より6回  
場所 桑名郡多度町  
内容 武者姿の若者が馬に乗り神社参道脇の絶壁を駆け上がる勇壮な神事。崖を駆け上がった馬の数でその年の作物の豊作や景気を占います。  
当日、神社周辺の交通規制があり、電車がおすすめ。  
アクセス [電車]近鉄養老線多度駅下車徒歩15分  
[車]駐車場は多度町役場、小中学校を開放  
問合せ 多度大社 TEL 0120-375381



## メナード青山リゾート

5月はつつじの花が一面に咲く青山高原にあり、広大な敷地の中には楽しい施設がいっぱい。今回は親子で参加できる体験教室を紹介します。

### ●手作りパン教室

内容 生地作りから焼き上げまでの本格的なコース。熟練シェフが指導してくれるので初心者でも大丈夫。

### ●お手軽パン体験

内容 あらかじめ用意してあるパン生地で作るパンの成形を楽しめます。子どもでも気軽に参加できます。

### ●そば打ち教室

内容 自分で作った打ちたてのそばは格別。そば粉は開田高原産。そば打ちの神髄を究めてみませんか。

教室	定員	所要時間	スタート時間	料金	最終受付
手作りパン教室	20名	成形90分*1	12時30分	2,000円	前日21時
お手軽パン体験	20名	成形45分*2	14時30分	1,500円	当日8時
そば打ち教室	20名	90分	10時30分	2,000円	当日8時

\*1=焼き上がったパンの受け渡しは15:30になります。  
\*2=焼き上がったパンの受け渡しは16:30になります。

### ●工房「創」ハーブ教室

内容 ハーブリース、ハーブのお菓子をはじめ、曜日によって違う4つのコースがあります。ハーブは敷地内のもので使っています。

月	火	水	木	金	土	日
ハーブリース	ハーブ染め	ハーブアレンジ	ハーブのお菓子	ハーブアレンジ	ハーブリース	ハーブ染め

コース	定員	所要時間	スタート時間	料金
全コース	20名	60～90分	10時・13時・15時	2,000円

### 木曾三川公園風車まつり月間～たんぼイベント～

日時 4月4日(日) 10:00～12:00  
内容 「風車まつり月間」としてたんぼに関するイベントを開催します。たんぼの植え付けやたんぼおムレツ、たんぼコーヒーなど楽しめます。  
「風車まつり2004春」4月24日(土)、25日(日)開催  
問合せ 木曾三川公園アクアワールド水郷パークセンター  
TEL 0584-53-7200

### 演劇「どうぞのいす」

日時 4月24日(土) 11:00開演、14:00開演  
場所 ときわ文化センター(子どもの本メリーゴーランド2階)  
内容 演劇集団・円による「どうぞのいす」。はじめて出会う本があるように、劇場デビュー以前にはじめて出会う小さな劇を企画しました。  
対象年齢は2歳から新小学1年生  
料金 前売:2,000円 当日:2,500円(会員は無料)  
問合せ 四日市まんなか子ども劇場  
TEL/FAX 0593-51-6670(火曜～土曜日 10:00～17:00)

### 四日市吹奏楽団 第25回定期演奏会

日時 5月9日(日) 14:00開演(13:30開場)  
場所 四日市市文化会館第1ホール  
内容 客演:加藤明久氏(NHK交響楽団クラリネット奏者)  
曲目:クラリネット協奏曲(M・エレビー)、第六の幸福をもたらず宿、喜歌劇「メリー・ウィドウ」など  
料金 前売:一般1,000円 学生(中・高校生)500円  
当日:一般1,300円 学生(中・高校生)700円  
小学生以下無料  
問合せ TEL 0593-85-2460(生川) Email naru\_yky@ybb.ne.jp

### ●木工館・木工教室

内容 リゾート内で取れた木材を使い、クラフト作りが楽しめます。木のぬくもりを身近に感じてみませんか。

コース	定員	所要時間	スタート時間	料金
Aコース…ドアプレート	24名	60分	10時～11時 13時～16時	1,000円
Bコース…鉢箱	10名	90分	10時・13時・15時	2,000円
Cコース…マガシラック・時計・花車	10名	120分	10時・13時・15時	3,000円
ウッドバーニング・ステンシル	16名	60分	10時～11時 10時～11時	教材費 +1時間300円

### ●陶芸教室

内容 手ろくろを使う「手びねりコース」、素焼きに絵を描く「絵付けコース」、「穴窯コース」は薪を使って焼き上げる本格的なコースです。

コース	定員	所要時間	スタート時間	料金
手びねりコース	35名	90分	10時・13時・15時	2,000円
絵付けコース	35名	60分	10時～11時 13時～14時 15時～16時	500円 +素焼き品代*
穴窯コース	35名	90分	10時・13時・15時	5,000円より

\*素焼き品代=300円～1,000円  
※完成品は後日送付となります(着払い)。

場所 三重県名賀郡青山町霧生2356  
問合せ TEL 0595-54-1326 FAX 0595-54-1359

## プレゼント

- ① 伊賀上野「前沢工房」組み紐  
(色はおまかせください)  
A: 根付け 2名様に  
B: キーホルダー 2名様に
- ② 四日市吹奏楽団コンサートチケット  
5組10名様に
- ③ メナード青山リゾート  
霧生温泉「香楽の湯」  
ペア招待券 10組20名様に

はがきかE-mailでプレゼント名・住所・氏名・電話番号・子どもセンターを読まれた感想などを書いてお送りください。発表は発送をもってかえさせていただきます。  
宛先 〒510-8601 四日市市諏訪町1番5号  
四日市市教育委員会生涯学習課内  
四日市子どもセンター事務局 行き  
Email kodomo-c@cty-net.ne.jp  
締め切り 2004年4月7日(水)必着

ご意見ご感想は本誌、ホームページに掲載させていただく場合があります。ペンネーム希望の方はご記入ください。プレゼント応募は住所氏名等不明な場合、無効となります。ご了承ください。

### 訂正とお詫び

子どもセンター17号遊び場スポットで「輪中の郷」のファックス番号にあやまりがありました。正しくは0594-42-0133です。訂正してお詫びいたします。