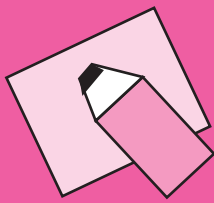


【開館時間】火曜日～日曜日
(第3金曜日休)
9:00～16:40
【イベント】(工作教室)
●サンデーイベント
4.7.8.9.11.2月の毎週日曜日
●ホリデーイベント
本誌P6参照
【発電所見学ツアー】毎週日曜日
【お問い合わせ先】☎0593-63-6565

「エレパーク川越」の中でひととき目立つ地球をかたどった建物がこの施設です。ここでは、「人と地球の共生と未来」をテーマに、私たちの日常生活の様々な場面で利用されているエネルギーについて、環境問題を交えながら学ぶことができます。こういった難しく聞かえますが、子どもにもわかりやすい体験型の施設で、46億年の地球の歴史の始まりから現代におけるエネルギー事情まで「宇宙、地球からわが町へ」という流れで構成されています。展望サロンの景色と伊勢湾のミニチュアパークも見所。施設全体の所要時間は2時間程度。入館は無料です。

川越電力館テラ46

学ぼう

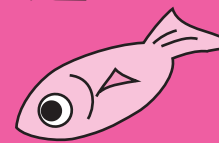


ここは台風など悪天候の時以外は24時間無料で開放されています。桟橋は高い柵で囲まれているので、お子さんでも安心して釣りが楽しめます。アジ、セイゴのほか、エイが掛かることも。また夜にはウナギを釣りに来る人もいます。そうす。何が釣れるかは潮の流れと腕しだい。釣れても釣れなくても、潮風に吹かれながら海を眺めてのんびりするのでもいいでしょう。

つり桟橋



自然と遊ぼう



エレパーク川越に スムーン

近い! 安い! 遊び方いっぱい!

川越発電所のまわりは、電力館をはじめ温水プール・公園・つり桟橋のほか、自然いっぱいの干潟が広がり、家族そろっていろいろと楽しめる休日のおすすめスポットです。

ワンダーマシーン 3F

宇宙船のような室内には大型シアター、そして床や壁にガラス張りの窓があります。宇宙船での地球46億年への旅が始まると、床の窓からも地球が見えてきます。宇宙や地球の映像の美しさと迫力に、子どもたちも夢中になって、あちこちの窓を興味深々にのぞきこんでいました。「こんなきれいな地球も近づいてみると環境が侵されている。エネルギーのことも考えなければならぬ」というメッセージが、子どもたちの心にも届いたようです。

(4歳児・小学1年生の母)

サミットスタジオ 4F

「世界エネルギー会議」なんて、ウチの子にはちょっと難しいかなと思ったら、本物そっくりのインシュタイン博士のリアルな動きと、ロボットエナズのかわいらしさに、最後まで飽きずに見ることができました。博士とスクリーンに登場するクレオパトラやノーベルなど個性豊かな偉人たちのやりとりが面白く、私も一緒に会議に参加しているような気分になりました。

(小学3年生の母)

ハイパーシアター 5F

タッチペンスクリーンつきの観客席と大スクリーンのあるステージという国際会議場みたいなつくりでした。そしてスタッフのお姉さんは、「あなたにとって夏はどんなかんじですか、スクリーンに描いてみましょう」と、頭の硬い私には難しいことを簡単におっしゃるのです。描き終わると、私の絵は面白いと大スクリーンで紹介されました。うれしいやら恥ずかしいやら…。参加者同士のコミュニケーションもあって結構楽しめました。息子も訳の分からん絵を描いて喜んでいました。

(6歳児の父)



干潟

すぐ近くを流れる朝明川の河口は、干潮時には広い干潟があらわれ、高松海岸と呼ばれています。ここでは潮干狩りが楽しめます。夏には、海水浴をする家族も見かけます。この秋のおすすめは野鳥観察。干潟に集まる野鳥は、サギ、カワウ、シギ、カモメ、カルガモなど。冬鳥では、ユリカモメなども渡って来ます。どんな野鳥が観られるか双眼鏡を持って出かけてください。

つり桟橋

川越緑地公園

エレパーク西側一帯に広がるこの公園は、春には桜の名所として知られ、緑の多い憩いの場となります。駐車場、トイレがあるので小さな子ども連れでも安心。一年の中で一番賑わうのはやはり春、多くのグループや家族連れが花見やピクニックに訪れます。秋は、赤く色づいた桜の葉を眺めながらお昼ご飯を食べるのはいかがでしょうか。簡単なお弁当で十分。気軽に外かけてみましょう。

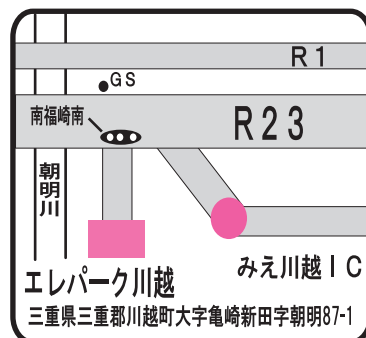
温水プール

スポーツしよう

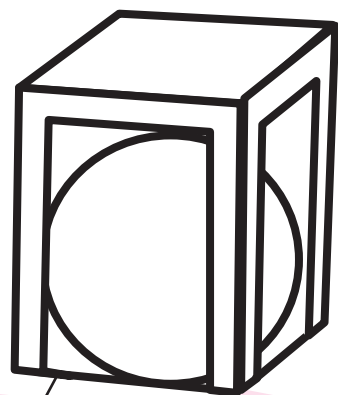


ここは、発電所の排熱エネルギーを利用して温水プールです。スイミングコースとウォーキングコースに分かれています。特に泳ぎを楽しみたい人におすすめです。子ども用プールもあります。

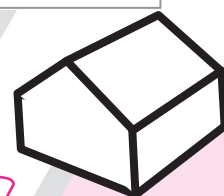
【開館時間】火～金 12:00～20:00
土日祝日 10:00～18:00
【利用料金】大人/400円 小人/150円
【対象】 満3歳以上でオムツを使用していない方。
(小学3年生以下は保護者同伴)
※水着、水泳帽の着用ウキワ等遊具持ち込み禁止
【お問い合わせ先】☎0593-66-0066



テラ46 わが家のおすすめ



川越電力館



温水プール

つり桟橋へ

朝明川

川越緑地公園