

教職員研修

四日市市教育委員会

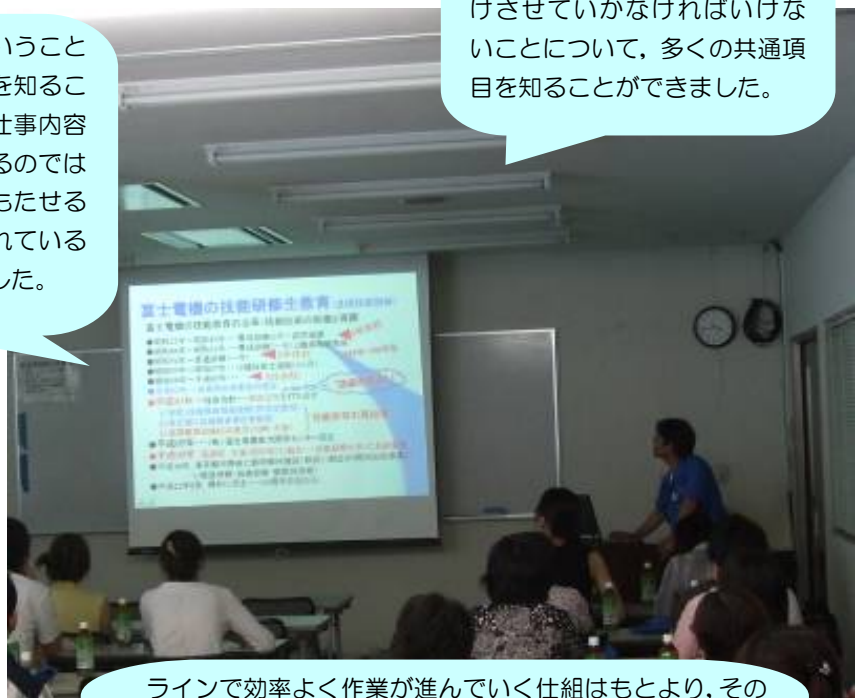
協力企業	富士電機リテイルシステムズ株式会社
対象校種・学年	小学校・中学校 教職員

【研修内容】

- 工場見学「自動販売機のできるまで」
- 「企業における知的障害者雇用事業の紹介」
- 講義 「富士電機の人材育成と企業理念」
～新人教育研修の現場から～

「障害のある方が働く」ということにどう向かい合っているかを知ることができてよかった。単に仕事内容に関わることを指導しているのではなく、生活面や働く意欲をもたせるなど、様々なことを指導されているということは大きな学びでした。

「働く」「学ぶ」ことの厳しさ、「物造りは人造り」「協調性と連帯責任」など、学校で身につけさせていかなければいけないことについて、多くの共通項目を知ることができました。



ラインで効率よく作業が進んでいく仕組みはもとより、そのスピードにあわせて作業する方々の努力には本当に感心させられます。技術の進歩や発明・工夫のすごさとともに、人の手がある作業がある。職人の技や忍耐力はいつまでも必要なものだということを子どもたちに伝えていきたい。

