

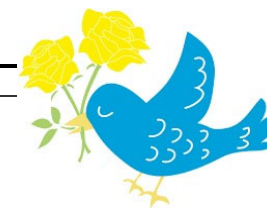
出産費用について（お知らせ）

当院の正常分娩時の出産費用は下記のとおりとなっております。

正常分娩時の出産費用（5～6日間入院の場合）

480,000～626,000円程度

※時間外対応等の加算や個室の利用等により料金が変わります。



出産育児一時金直接支払制度
を利用した場合の窓口負担額



60,000～206,000円程度

※入院日数については、出産の経過により異なります。

- ・ 出産時には「出産育児一時金等の医療機関への直接支払い制度」をご利用いただくことを推奨しております。この制度を利用していただくと、保険者から病院へ42万円が直接支払われるため、窓口でのお支払いは出産費用から42万円を差し引いた額となります。
- ・ 切迫早産などで出産前に一定期間の入院が必要な方や、帝王切開など高額な保険診療が必要な方は、加入されている健康保険に「限度額適用認定証」を申請し、入院申し込みの際に入退院受付までご提示下さい。
なお、入院月に「限度額適用認定証」のご提示ができない場合は、限度額適用とならないことがありますので、ご了承ください。
- ・ 料金は診療報酬の改定等により変更することがあります。

詳しくは医事課までお問い合わせください。

正常分娩時の出産費用の内訳(5日間入院)

	時間外等加算なし・個室利用なし (最も安くなる場合の料金)	時間外等加算あり・個室利用あり (最も高くなる場合の料金)
周産期管理料	250,000円	250,000円
入院料(母)	160,000円	160,000円
新生児管理保育料	50,000円	50,000円
休日・深夜加算	0円	30,000円
難産加算	0円	20,000円
個室代	0円	45,000円
その他	約20,000円	約20,000円
計	約480,000円	約575,000円

正常分娩時の出産費用の内訳(6日間入院)

	時間外等加算なし・個室利用なし (最も安くなる場合の料金)	時間外等加算あり・個室利用あり (最も高くなる場合の料金)
周産期管理料	250,000円	250,000円
入院料(母)	192,000円	192,000円
新生児管理保育料	60,000円	60,000円
休日・深夜加算	0円	30,000円
難産加算	0円	20,000円
個室代	0円	54,000円
その他	約20,000円	約20,000円
計	約522,000円	約626,000円

時間外等の加算や個室代は金額が最も高くなる場合の金額を記載しております。
 なお、病室(大部屋・個室)の利用状況により希望に添えない場合がございます。