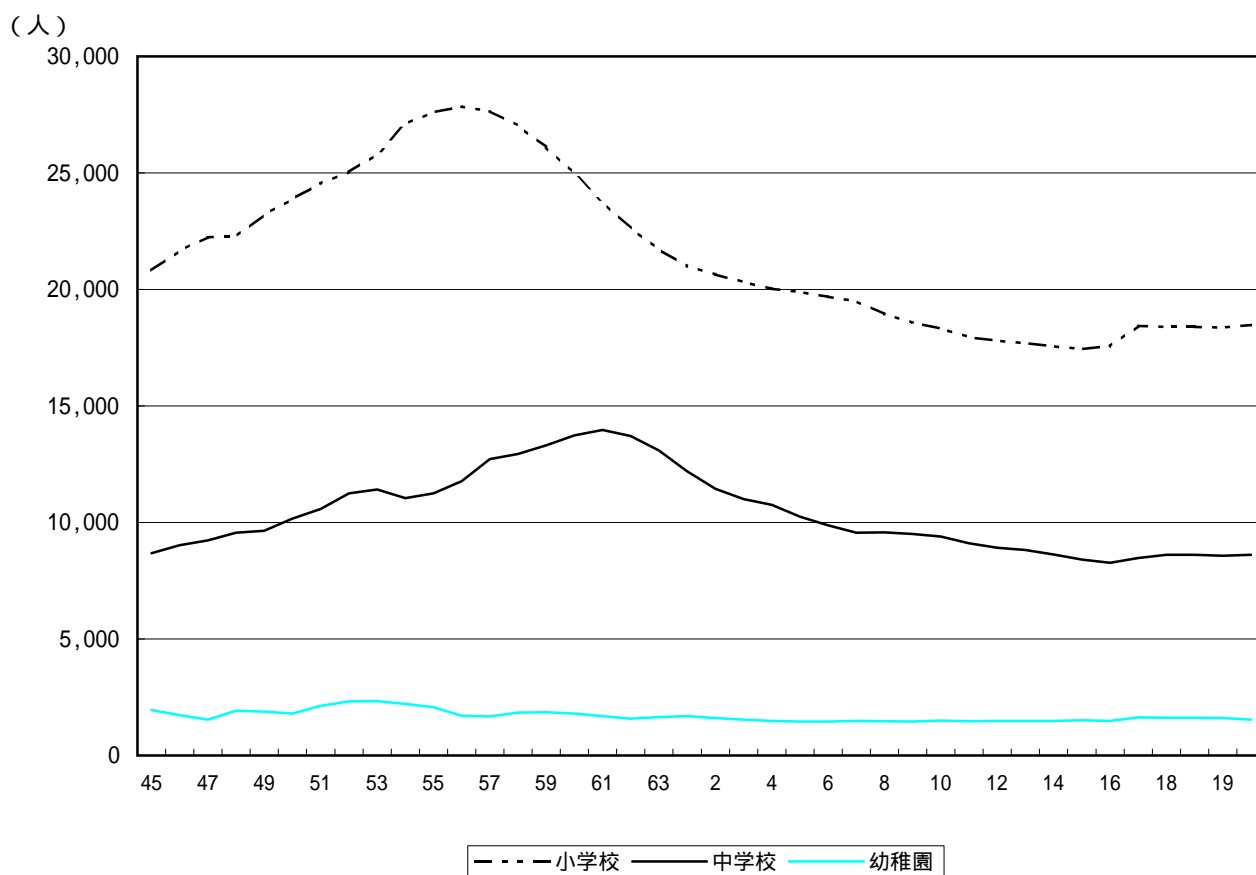


児童・生徒・園児数の推移（市立小・中・幼）



(人)												
年 度	45	46	47	48	49	50	51	52	53	54	55	56
小学校	20,819	21,659	22,237	22,280	23,198	23,874	24,546	25,044	25,803	27,098	27,610	27,837
	(58)	(42)	(44)	(86)	(94)	(82)	(108)	(124)	(127)	(117)	(120)	(139)
中学校	8,688	9,030	9,234	9,566	9,643	10,168	10,581	11,250	11,415	11,050	11,247	11,769
	(32)	(48)	(40)	(44)	(35)	(46)	(45)	(46)	(58)	(46)	(51)	(51)
幼稚園	1,946	1,732	1,545	1,929	1,882	1,801	2,134	2,318	2,331	2,206	2,068	1,698

年 度	57	58	59	60	61	62	63	H1	2	3	4	5
小学校	27,651	27,033	26,115	24,973	23,759	22,637	21,727	21,009	20,642	20,314	20,034	19,891
	(136)	(135)	(129)	(118)	(104)	(103)	(99)	(73)	(79)	(71)	(73)	(79)
中学校	12,716	12,940	13,310	13,731	13,967	13,711	13,090	12,194	11,447	10,998	10,750	10,252
	(52)	(53)	(56)	(70)	(76)	(68)	(49)	(41)	(50)	(56)	(38)	(35)
幼稚園	1,682	1,844	1,852	1,794	1,694	1,578	1,649	1,687	1,604	1,540	1,483	1,453

年 度	6	7	8	9	10	11	12	13	14	15	16	17
小学校	19,685	19,488	18,948	18,570	18,322	17,949	17,807	17,698	17,559	17,439	17,562	18,432
	(91)	(98)	(108)	(122)	(124)	(128)	(132)	(144)	(160)	(174)	(190)	(216)
中学校	9,872	9,566	9,578	9,509	9,398	9,106	8,908	8,815	8,632	8,406	8,266	8,470
	(33)	(32)	(38)	(37)	(45)	(44)	(50)	(61)	(75)	(74)	(75)	(72)
幼稚園	1,461	1,487	1,469	1,452	1,494	1,467	1,485	1,479	1,477	1,511	1,481	1,631

年 度	18	19	20	21
小学校	18,396	18,363	18,469	18,496
	(230)	(248)	(266)	(276)
中学校	8,610	8,565	8,613	8,501
	(81)	(92)	(100)	(117)
幼稚園	1,619	1,603	1,541	1,372

()は障害児童学級児童・生徒数：内数
 H16年度以前の学級数及び、児童、生徒、園児数の合計には、楠小、楠中、楠北幼、楠南幼は含まず

学校・幼稚園別 児童・生徒・園児数の推移(特別支援学級を除く)

上段：学級数、下段：児童・生徒・園児数
(各年5月1日)

	元	2	3	4	5	6	7	8	9	10	11	12	13	14	15	16	17	18	19	20	21
中部西小学校	15	15	14	14	13	12	12	12	12	13	12	12	12	12	12	13	12	12	12	12	12
中部東小学校	480	482	453	455	451	422	408	409	421	423	405	415	393	365	349	361	362	364	350	353	363
浜田小学校	210	202	214	229	218	217															
納屋小学校	14	14	16	16	17	16	16	16	16	16	17	17	15	17	15	15	16	17	16	18	19
西橋北小学校	449	441	482	495	500	510	512	503	507	502	527	531	520	514	459	465	482	499	493	539	548
東橋北小学校	6	7	6	6	6	6	6	6	6	6	6	6	6	6	6	6	6	6	6	6	6
海蔵小学校	183	172	154	153	141	136															
塩浜小学校	10	9	8	8	8	7	7	6	8	8	8	7	7	6	6	7	7	7	7	6	6
三浜小学校	276	266	236	243	230	224	215	211	205	204	203	196	197	188	201	197	194	183	173	169	160
富田小学校	7	6	6	6	6	6	6	6	6	6	6	6	6	6	6	6	6	6	6	6	6
富洲原小学校	211	193	186	176	158	158	142	131	119	107	104	93	94	96	94	99	93	94	93	90	91
羽津小学校	19	18	19	18	18	19	19	19	19	18	18	18	18	19	21	22	22	22	23	23	26
常盤小学校	662	632	657	657	651	659	656	685	666	639	630	620	623	616	614	642	653	664	704	745	780
日永小学校	12	13	12	12	11	11	11	9	10	10	10	11	10	12	11	10	10	9	8	8	7
四郷小学校	428	390	366	335	310	288	283	266	259	271	267	275	280	287	269	257	253	241	228	236	221
内部小学校	10	10	8	7	7	7	6	6	6	6	6	6	6	6	6	6	6	6	6	6	6
小山田小学校	252	249	235	212	206	204	186	179	179	168	153	146	154	135	138	148	131	132	122	119	109
河原田小学校	22	22	22	20	19	19	18	18	18	18	18	18	18	17	17	18	18	18	19	20	21
川島小学校	771	739	702	693	664	640	628	592	586	582	594	589	584	557	537	530	538	548	555	591	629
神前小学校	19	19	19	18	18	18	18	18	18	18	18	18	19	19	19	21	22	21	20	19	19
桜小学校	691	676	644	615	623	607	595	585	583	589	563	588	618	621	614	643	661	667	655	640	656
三重小学校	17	17	18	18	15	15	14	15	14	12	12	12	12	12	14	13	14	14	14	13	12
大矢知興譲小学校	524	517	512	526	530	508	495	476	476	458	445	424	418	415	409	416	419	422	437	447	449
八郷小学校	24	24	25	24	25	25	25	23	25	26	27	27	27	27	27	27	27	26	26	27	26
下野小学校	875	833	868	860	851	868	885	898	864	887	933	931	957	950	923	887	872	848	796	808	791
保々小学校	18	19	19	19	19	19	19	19	19	19	18	18	19	19	21	23	23	23	23	23	22
水沢小学校	639	657	661	652	674	684	684	684	673	678	652	660	672	663	668	702	685	678	687	674	684
高花平小学校	12	13	12	12	12	12	12	12	12	12	13	13	13	12	14	15	14	13	13	12	13
泊山小学校	436	430	418	409	392	402	412	413	413	432	425	435	442	431	454	444	441	431	422	417	417
桜台小学校	18	18	18	18	18	19	23	23	23	22	22	23	23	23	24	23	23	22	21	19	18
三重北小学校	636	598	606	611	666	703	756	775	774	754	765	789	762	782	789	774	723	688	660	610	590
八郷西小学校	12	13	13	13	13	13	12	11	11	11	11	11	10	11	11	10	9	8	8	9	7
羽津北小学校	412	421	433	444	458	465	457	392	339	323	300	282	266	269	271	266	248	240	240	227	216
内部東小学校	12	12	12	12	12	12	12	12	12	12	12	12	12	12	12	12	12	11	10	11	10
中央小学校	358	376	380	358	368	365	346	336	335	339	320	314	316	314	296	290	287	274	262	253	239
楠小学校	24	26	27	26	25	25	25	23	21	20	20	19	19	20	23	23	25	25	26	26	26
計合	883	931	943	942	937	939	907	845	800	732	686	649	655	674	679	727	757	800	807	832	847
小学校数	16	14	13	13	12	12	12	11	11	10	10	10	10	10	11	12	12	12	12	12	12
児童数	492	462	421	381	361	345	348	302	294	279	258	265	260	263	264	287	304	319	334	334	340
園児数	18	19	22	24	25	24	25	25	26	26	24	23	21	20	19	18	18	18	18	18	18
学級数	547	662	759	841	890	894	929	930	917	882	845	812	722	683	636	598	558	537	521	511	487
児童数	20	21	20	20	21	20	18	16	14	14	13	13	13	13	14	15	16	16	15	14	14
園児数	731	739	730	726	707	671	631	548	504	460	452	437	432	433	445	469	474	461	454	445	440
学級数	17	15	14	13	14	15	15	15	14	13	14	13	13	13	14	14	15	15	14	13	14
児童数	541	501	478	465	471	484	497	481	463	440	419	428	425	418	436	418	429	423	411	420	415
園児数	20	20	19	19	18	18	20	21	21	22	22	22	22	22	24	26	27	26	27	28	28
学級数	680	687	658	633	599	632	670	711	708	727	737	748	764	751	769	790	818	809	854	861	860
児童数	14	16	16	16	18	18	18	18	18	18	18	18	18	18	20	20	21	20	19	19	19
園児数	482	496	516	517	559	589	607	616	625	640	638	616	624	635	646	653	673	666	640	625	603
学級数	18	17	16	17	17	17	17	17	17	17	17	17	16	17	16	16	16	16	17	16	14
児童数	574	542	535	532	554	543	552	548	533	521	528	514	523	510	507	505	492	495	488	456	456
園児数	12	15	17	18	18	18	18	18	18	17	16	15	14	15	16	17	17	17	16	17	17
学級数	425	477	514	600	608	632	602	582	554	563	551	506	486	473	477	472	487	487	488	511	520
児童数	11	11	11	11	11	11	11	11	11	11	10	8	6	6	6	6	7	7	8	8	8
園児数	283	281	313	317	322	293	288	278	276	280	257	224	202	202	201	199	207	214	226	230	222
学級数	12	12	12	12	12	12	12	12	12	12	12	12	11	12	12	12	12	11	11	11	11
児童数	351	339	302	303	322	319	317	311	296	300	283	289	296	312	322	326	337	318	317	311	296
園児数	14	13	12	12	12	12	12	12	12	12	12	12	13	12	13	14	16	17	17	16	18
学級数	488	476	437	415	407	380	355	340	343	314	313	339	351	370	384	409	465	476	476	479	505
児童数	17	15	14	12	12	12	12	12	12	12	12	12	12	12	12	11	11	11	11	10	10
園児数	546	505	475	409	394	400	397	382	380	378	351	335	317	324	310	282	294	305	290	272	282
学級数	18	18	18	18	18	18	18	18	18	18	18	19	19	19	21	21	22	21	21	22	21
児童数	606	613	613	605	620	592	605	611	607	605	598	642	662	643	666	655	685	677	673	700	702
園児数	20	2																			

(各年5月1日)

	元	2	3	4	5	6	7	8	9	10	11	12	13	14	15	16	17	18	19	20	21	
中部中学校	11	10	9	8	8	8	9	10	10	10	10	10	10	10	10	10	10	11	11	10	10	
橋北中学校	407	361	331	306	301	295	300	341	341	368	359	349	357	343	354	345	337	335	346	353	344	
港中学校	269	238	213	231	220	207	186	199	178	187	162	169	144	166	141	149	137	133	116	103	108	
塩浜中学校	11	11	10	10	9	8	8	8	8	8	7	8	8	8	8	8	8	8	8	8	6	7
山手中学校	406	384	349	340	314	283	310	283	277	247	229	241	236	248	263	263	262	240	231	215	213	
富田中学校	9	9	9	9	9	8	7	6	6	6	6	6	6	6	6	6	6	6	6	6	7	7
富洲原中学校	330	311	301	291	266	244	231	202	198	169	177	153	160	152	164	166	167	161	174	164	161	
笹川中学校	21	21	21	21	21	20	19	18	18	18	17	17	16	16	15	16	17	17	17	17	17	17
南中学校	852	811	788	771	758	745	716	662	666	655	655	603	597	578	568	541	551	559	561	554	562	
三滝中学校	13	13	12	11	10	9	9	9	9	9	9	9	9	9	9	9	9	9	9	9	8	
大池中学校	495	437	396	369	353	341	331	334	316	309	282	268	275	287	298	287	292	279	279	270	269	
朝明中学校	12	12	11	10	9	9	9	9	9	9	9	9	9	9	9	9	9	10	10	9	9	
保々中学校	420	396	362	354	336	335	317	323	302	292	283	305	304	293	290	299	274	295	317	331	316	
常盤中学校	14	13	12	12	11	10	9	10	10	10	10	10	10	9	9	10	11	12	12	12	12	
西陵中学校	507	463	435	418	392	347	331	352	360	363	356	358	355	345	330	347	351	374	373	381	387	
西笹川中学校	19	20	19	21	20	19	18	19	19	18	18	18	18	16	16	17	17	18	19	19	19	
三重平中学校	765	739	718	744	708	695	661	692	685	666	641	654	650	599	592	582	566	581	618	675	648	
羽津中学校	16	16	16	15	15	15	16	15	15	15	14	13	13	13	12	12	12	11	11	12	11	
西朝明中学校	618	612	608	591	594	557	546	522	543	542	515	482	470	446	412	379	364	377	365	408	396	
桜中学校	25	25	24	24	21	21	21	21	20	19	18	17	15	14	14	13	15	15	15	15	16	
内部中学校	998	956	903	896	813	765	751	772	751	731	660	625	561	514	493	470	478	497	505	496	520	
楠中学校	18	18	18	18	18	17	17	17	18	18	18	18	18	18	18	18	18	18	18	18	19	19
計合	716	655	666	637	645	605	621	636	667	647	621	629	652	681	655	669	632	673	653	690	674	
学級数	7	6	8	8	8	8	8	9	9	9	9	9	9	8	7	9	9	9	6	6	7	
生徒数	230	222	246	260	259	245	259	273	292	298	284	288	275	258	225	213	221	230	223	213	213	
中学校数	18	19	18	18	18	17	17	17	17	17	17	17	17	18	18	19	19	19	19	19	18	
西陵中学校	746	721	686	692	656	658	649	638	641	632	625	593	594	623	624	625	643	683	690	673	620	
三重平中学校	12	11	12	12	11	11	10	11	11	11	9	9	9	8	7	7	8	8	7	7	6	
羽津中学校	418	391	390	392	375	377	347	375	364	367	320	293	286	255	227	228	239	247	224	219	213	
西朝明中学校	19	18	17	15	14	13	12	12	12	12	12	12	11	10	10	10	11	9	10	9	9	
桜中学校	748	676	631	579	518	449	411	403	422	404	398	383	388	379	360	355	343	343	317	317	289	
内部中学校	17	16	15	14	13	12	11	10	9	9	9	9	9	9	9	9	9	8	7	7	7	
楠中学校	680	578	546	497	474	428	380	352	332	321	299	274	277	268	268	260	246	234	222	227	256	
計合	16	15	14	13	12	12	12	13	13	14	14	14	13	13	12	12	14	14	13	13	13	
学級数	633	555	516	472	467	470	442	458	452	484	491	491	465	459	442	461	452	458	440	435	432	
生徒数	15	15	14	13	13	14	13	12	12	12	12	12	11	11	11	11	12	11	11	11	10	
中学校数	561	536	530	514	486	485	482	444	420	416	434	444	425	395	379	367	353	354	337	343	337	
学級数	19	20	20	21	19	21	20	20	20	20	21	21	21	20	19	18	18	16	15	15	14	
生徒数	773	769	754	795	749	777	735	741	723	727	745	738	748	736	693	644	610	573	529	497	479	
学級数	15	16	16	16	15	15	15	15	15	15	15	15	14	15	15	16	17	18	18	18	17	
生徒数	581	587	573	563	533	531	528	538	542	528	526	518	535	532	554	541	561	589	630	634	629	
学級数	(13)	(12)	(12)	(11)	(11)	(10)	(11)	(10)	(10)	(9)	(9)	(9)	(9)	(9)	(9)	(10)	10	10	10	9	10	
生徒数	(497)	(443)	(432)	(361)	(381)	(353)	(367)	(353)	(351)	(332)	(338)	(336)	(327)	(313)	(320)	(311)	319	314	323	315	318	
学級数	315	311	301	296	281	274	266	267	266	266	261	259	256	246	240	240	262	262	254	253	250	
生徒数	12,153	11,398	10,942	10,712	10,217	9,839	9,534	9,540	9,472	9,353	9,062	8,858	8,754	8,557	8,332	8,191	8,398	8,529	8,473	8,513	8,384	
中学校数	21	21	21	21	21	21	21	21	21	21	21	21	21	21	21	21	22	22	22	22	22	

(各年5月1日)

	元	2	3	4	5	6	7	8	9	10	11	12	13	14	15	16	17	18	19	20	21
四日市幼稚園	2	2	2	2	2	2	2	2	2	2	2	2	2	2	2	2	2	2	2	2	2
中部幼稚園	74	70	67	62	61	63	65	56	52	44	44	44	54	56	62	61	64	67	56	51	45
橋北幼稚園	1	1	1	1	1	1	1	1	1	1	1	1	1	1	1	1	1	1	1	1	1
富田幼稚園	42	48	40	34	27	27	32	36	30	24	27	33	29	32	29	23	21	14	16	24	26
海蔵幼稚園	3	4	4	3	3	4	2	2	2	2	2	2	2	2	2	2	2	2	3	4	3
納屋幼稚園	83	78	71	66	70	70	64	62	60	59	54	51	42	39	50	50	53	53	60	73	60
泊山幼稚園	4	4	4	4	4	4	4	4	4	4	4	4	4	4	4	4	4	4	4	4	4
内部幼稚園	111	129	127	109	106	116	117	93	108	103	98	110	99	98	108	104	107	112	105	105	103
川島幼稚園	2	2	2	2	2	2	2	2	2	2	2	2	2	2	2	2	2	1	1	2	1
神前幼稚園	56	53	51	47	38	56	58	46	34	31	39	54	52	44	39	34	31	26	29	28	19
三重幼稚園	4	4	4	4	4	4	4	4	4	4	4	4	4	4	4	4	4	4	4	4	4
保々幼稚園	116	110	113	113	87	97	102	97	109	106	101	131	115	118	126	118	131	135	137	132	120
下野幼稚園	3	3	2	3	4	4	4	4	4	4	4	4	4	4	4	4	4	4	4	4	4
羽津幼稚園	76	70	70	71	75	105	120	119	134	141	126	127	136	139	137	137	130	127	113	107	111
富洲原幼稚園	2	2	2	2	2	2	2	2	2	2	2	2	2	2	2	2	2	2	2	2	2
高花平幼稚園	74	73	75	56	44	43	34	23	30	42	46	50	64	70	67	70	70	69	70	64	56
大矢知幼稚園	2	2	2	2	2	2	2	2	2	2	1	1	1	1	2	2	2	1	1	2	2
八郷中央幼稚園	37	37	40	30	35	35	31	23	16	20	33	23	24	26	30	45	38	29	34	40	35
桜幼稚園	2	2	2	2	2	2	2	2	2	2	2	2	2	2	2	2	2	2	2	2	2
常盤幼稚園	59	56	55	58	61	58	56	47	40	43	43	35	46	49	37	39	35	40	48	44	36
塩浜幼稚園	4	4	4	4	4	4	4	4	4	4	3	3	2	2	3	3	2	2	2	2	2
笹川中央幼稚園	126	117	91	97	98	87	75	82	77	86	66	55	55	48	58	72	68	58	59	59	48
三重西幼稚園	2	2	2	2	2	2	3	3	3	3	3	3	3	2	2	2	2	2	2	2	2
橋北幼稚園	44	46	50	38	45	44	57	71	84	94	90	85	88	65	60	47	49	49	48	43	41
橋南幼稚園	4	4	4	4	4	4	4	4	4	4	4	4	4	4	4	4	4	4	4	4	3
計合	125	125	114	98	81	86	98	104	103	106	95	106	107	96	111	110	107	103	94	95	81
学級数	3	3	3	2	3	2	3	2	2	2	2	3	3	4	4	4	4	4	3	3</	

特別支援学級児童・生徒数の推移

	元	2	3	4	5	6	7	8	9	10	11	12	13	14	15	16	17	18	19	20	21
中部西小学校	2	2	2	2	2	1	1	1	1	1	1	1	1	1	1	1	2	2	2	3	3
中部東小学校	8	7	7	6	6	6	4	4	4	4	3	4	4	3	4	3	4	7	9	11	12
浜田小学校	2	2	2	2	2	2	2	2	2	2	2	2	1	1	1	2	2	2	2	2	2
納屋小学校	5	3	5	3	4	5	6	6	7	7	4	3	2	4	2	4	5	5	5	3	3
西橋北小学校																					1
東橋北小学校	2	2	2	2	2	2	2	2	2	3	3	3	2	2	1	1	2	2	2	2	1
海蔵小学校	3	3	3	4	3	4	5	5	7	5	6	4	4	5	2	2	2	4	4	3	2
塩浜小学校						1	1	2	2	2	2	2	2	2	2	2	2	2	2	2	3
三浜小学校						2	3	5	5	4	4	7	6	3	5	4	7	7	10	11	8
富田小学校	3	3	3	3	3	3	3	3	3	2	2	2	2	2	1	1	3	6	6	5	6
富洲原小学校	9	8	7	8	6	7	7	6	7	6	5	3	5	5	4	4	9	9	9	9	11
羽津小学校	2	2	2	2	2	2	2	2	2	2	2	2	2	2	2	2	2	2	2	2	2
常磐小学校	6	5	4	4	4	3	3	3	3	3	3	3	3	3	3	3	3	3	3	3	3
日永小学校	1	1	1	2	2	3	3	3	3	3	3	3	3	3	3	3	3	3	3	3	3
四郷小学校	5	8	6	10	9	12	12	9	10	8	7	4	4	2	2	1	2	2	2	2	2
四郷小学校	4	5	4	6	8	7	8	9	9	9	9	9	8	6	3	3	3	2	2	2	3
内部小学校	2	2	2	2	2	2	2	2	1	1	1	1	1	1	1	1	1	1	1	1	1
小山田小学校	5	6	4	3	4	3	2	2	2	4	4	4	5	1	2	2	2	2	1	2	3
河原田小学校											1	1	1	1	1	1	1	1	1	1	1
川島小学校								2	2	2	2	2	2	2	2	2	2	2	2	2	2
神前小学校								4	5	5	5	5	6	3	3	4	4	6	8	8	8
桜小学校								1	1	1	1	2	2	2	2	2	2	2	2	2	3
粟小学校	1	3	3	4	7	7	7	5	5	4	4	5	2	2	3	4	4	5	5	7	7
三重小学校	1	1	1	2	2	2	2	2	2	2	2	2	2	2	2	2	2	2	2	3	3
大矢知興譲小学校	3	4	3	4	5	4	4	4	5	5	3	3	4	4	4	4	5	7	8	7	7
八郷小学校				1	1	4	5	5	4	3	3	2	2	2	2	4	6	8	11	11	12
下野小学校	1	1	1	1	2	2	2	2	2	2	2	1	1	1	1	2	2	2	2	2	2
保々小学校	1	1	1	1	4	4	4	3	3	3	3	2	3	3	3	3	3	3	2	2	2
水沢小学校	4	2	2	1	1	1	2	4	5	5	6	6	6	5	6	6	4	2	4	3	1
高花平小学校							1	1	1	1	2	2	2	2	2	2	2	2	2	2	2
泊山小学校							1	1	1	1	2	2	2	2	2	2	2	2	2	2	3
笹川東小学校	2	2	2	2	2	2	2	1	1	1	1	1	1	1	1	1	1	1	2	3	3
常磐西小学校	5	9	8	5	6	8	3	1	2	2	2	2	2	2	2	2	2	3	3	3	12
笹川西小学校							2	3	4	3	4	6	4	3	6	7	8	9	8	10	8
三重西小学校	2	2	3	3	3	2	2	1	1	1	1	1	1	1	1	1	2	2	2	2	2
大谷台小学校	3	6	5	6	6	6	3	3	3	3	3	3	2	3	3	2	6	7	6	7	6
桜台小学校	1	1	1	1	1	2	2	2	2	2	2	2	2	2	2	2	2	2	2	2	2
三重北小学校	3	3	3	3	3	5	4	4	3	5	4	2	3	5	6	5	6	7	8	5	4
八郷西小学校	2	2	2	2	1	1															
羽津北小学校	8	4	3	2	1	1															
内部東小学校									1	1	1	1	1	2	2	2	2	2	2	2	2
中央小学校																1	1	1	1	1	1
羽津小・みはと分校															1	2	2	1	3	4	5
羽津小・あけぼの分校																					
四郷小・あけぼの分校																					
橋小学校	(1)	(1)	(1)	(1)				(1)	(1)	(1)	(1)	(1)	(1)	(1)	(1)	(1)	1	1	1	1	1
合計	27	28	29	31	32	33	40	45	49	52	55	60	59	60	65	69	74	74	75	80	80
児童数	73	79	71	73	79	91	98	108	122	124	128	132	144	160	174	190	216	230	248	266	276

(各年5月1日)

	元	2	3	4	5	6	7	8	9	10	11	12	13	14	15	16	17	18	19	20	21
中部中学校	4	4	4	4	4	4	4	4	3	3	3	3	3	3	2	2	2	2	2	2	2
橋北中学校	25	32	26	15	12	17	13	11	10	9	9	7	9	1	1	1	1	7	6	5	3
港中学校																					
塩浜中学校																					
山手中学校																					
富田中学校	2	2	2	2	2	2	2	2	2	2	1	1	1	1	1	1	1	1	1	1	1
富洲原中学校	6	8	8	7	7	7	6	5	3	4	1	3	2	2	2	3	3	1	1	1	3
笹川中学校																					
南中学校	2	2	2	2	2	2	2	2	2	2	2	2	2	2	2	2	2	2	2	2	2
三滝中学校	4	5	9	6	5	3	5	6	5	6	7	4	3	6	9	11	8	9	7	8	8
大池中学校																					
朝明中学校																					
保々中学校																					
常盤中学校																					
西陵中学校																					
西笹川中学校																					
三重平中学校	1	2	2	2	2	2	2	2	2	2	2	2	2	2	2	2	2	2	2	2	2
羽津中学校	6	5	8	4	5	3	3	3	1	2	2	1	2	2	2	1	3	4	4	1	2
西朝明中学校																					
桜中学校																					
内部中学校																					
山手中・みはと分校																					
港中・あけぼの分校																					
笹川中・あけぼの分校																					
楠中学校	(1)				(1)	(1)	(1)	(1)	(1)	(1)	(1)	(1)	(1)	(1)	(1)	(1)	1	1	1	1	2
合計	9	10	11	11	11	11	13	16	17	21	25	28	28	32	34	31	29	32	32	33	36
学級数	41	50	56	38	35	33	32	38	37	45	44	50	61	75	74	75	72	81	92	100	117
生徒数																					

上段：学級数，下段：園児数

(各年5月1日)

幼稚園4歳児学級の推移

	元	2	3	4	5	6	7	8	9	10	11	12	13	14	15	16	17	18	19	20	21
四日市幼稚園	1	1	1	1	1	1	1	1	1	1	1	1	1	1	1	1	1	1	1	1	1
中部幼稚園	35	30	30	31	28	34	35	21	26	22	23	19	30	25	35	28	31	33	24	25	19
橋北幼稚園	1	1	1	1	1	1	1	1	1	1	1	1	1	1	1	1	1	1	1	1	1
富田幼稚園	21	24	18	15	10	16	14	20	10	13	14	18	12	18	9	14	6	9	8	16	10
海蔵幼稚園	1	2	2	2	2	2	1	1	1	1	1	1	1	1	1	1	1	1	2	2	1
海蔵幼稚園	35	36	31	34	36	31	28	30	29	31	22	27	17	20	25	21	29	19	36	37	23
海蔵幼稚園	2	2	2	2	2	2	2	2	2	2	2	2	2	2	2	2	2	2	2	2	2
海蔵幼稚園	50	60	56	48	46	58	50	39	57	46	50	54	39	55	51	47	58	51	50	51	50
納屋幼稚園	1	1	1	1	1	1	1	1	1	1	1	1	1	1	1	1	1	1	1	1	1
納屋幼稚園	23	24	26	18	21	31	27	15	16	16	24	28	21	21	16	18	13	11	17	9	10
泊山幼稚園	2	2	2	2	2	2	2	2	2	2	2	2	2	2	2	2	2	2	2	2	2
内部幼稚園	58	52	60	44	41	51	45	53	57	47	55	70	44	70	56	60	68	65	70	62	53
川島幼稚園	1	1	1	2	2	2	2	2	2	2	2	2	2	2	2	2	2	2	2	2	2
川島幼稚園	32	26	30	37	35	59	57	60	71	66	59	63	69	70	67	70	61	60	54	54	58
神前幼稚園	1	1	1	1	1	1	1	1	1	1	1	1	1	1	1	1	1	1	1	1	1
神前幼稚園	35	35	35	20	21	11	11	18	24	22	25	35	35	32	35	35	35	35	29	26	21
神前幼稚園	1	1	1	1	1	1	1	1	1	1	1	1	1	1	1	1	1	1	1	1	1
神前幼稚園	14	20	15	15	19	16	15	10	6	14	17	9	16	11	18	25	14	13	17	23	10
三重幼稚園	1	1	1	1	1	1	1	1	1	1	1	1	1	1	1	1	1	1	1	1	1
保々幼稚園	22	33	21	31	27	27	26	17	21	24	21	11	34	14	23	14	19	23	24	17	17
下野幼稚園	2	2	2	2	2	2	2	2	2	2	2	2	2	2	2	2	2	2	2	2	2
下野幼稚園	56	39	33	42	47	28	42	40	33	40	24	30	28	22	33	38	31	26	30	28	25
羽津幼稚園	1	1	1	1	1	1	1	1	1	1	1	1	1	1	1	1	1	1	1	1	1
羽津幼稚園	19	26	18	16	25	14	24	21	33	36	29	31	30	34	25	23	24	24	22	23	18
富洲原幼稚園	2	2	2	2	2	2	2	2	2	2	2	2	2	2	2	2	2	2	2	2	1
富洲原幼稚園	60	56	54	41	39	44	54	46	60	47	45	59	47	48	61	50	55	49	48	44	35
富洲原幼稚園	1	1	1	1	1	1	1	1	1	1	1	1	1	1	1	1	1	1	1	1	1
富洲原幼稚園	34	35	29	35	27	36	32	33	25	31	35	35	35	41	44	35	41	36	31	37	21
高花平幼稚園	1	1	1	1	1	1	1	1	1	1	1	1	1	1	1	1	1	1	1	1	1
大矢知幼稚園	15	21	25	20	18	14	19	31	15	23	12	26	26	26	22	21	20	27	24	18	17
八郷中央幼稚園	1	1	1	1	1	1	1	1	1	1	1	1	1	1	1	1	1	1	1	1	1
桜幼稚園	22	19	17	27	24	32	21	35	22	38	33	32	30	35	34	24	35	34	23	23	33
常盤中央幼稚園	1	1	1	1	1	1	1	1	1	1	1	1	1	1	1	1	1	1	1	1	1
常盤中央幼稚園	31	30	21	20	20	22	30	29	32	25	35	27	32	34	35	22	18	23	20	14	19
常盤中央幼稚園	1	1	2	2	2	2	2	2	2	2	2	2	2	2	2	2	2	2	2	2	1
常盤中央幼稚園	30	34	57	60	60	46	58	41	51	52	47	43	37	49	40	44	46	44	44	36	31
常盤中央幼稚園	2	2	2	2	2	2	2	2	2	2	2	2	2	2	2	2	2	2	2	2	2
常盤中央幼稚園	52	37	44	40	52	44	52	49	49	65	61	48	48	61	55	50	47	47	46	44	44
塩浜幼稚園	1	1	1	1	1	1	1	1	1	1	1	1	1	1	1	1	1	1	1	1	1
笹川中央幼稚園	15	13	10	12	12	4	19	5	12	11	10	10	5	14	9	8	10	5	6	7	7
三重西幼稚園	2	2	2	2	2	2	2	2	2	2	2	2	2	2	2	2	2	2	2	2	1
三重西幼稚園	60	46	60	60	60	55	60	46	51	52	43	38	28	40	37	37	37	32	29	31	20
楠北幼稚園	1	1	1	1	1	1	1	1	1	1	1	1	1	1	1	1	1	1	1	1	1
楠北幼稚園	26	29	15	23	20	10	8	15	13	18	17	18	22	27	24	22	19	28	22	23	9
楠南幼稚園	(3)	(3)	(3)	(3)	(3)	(2)	(2)	(3)	(3)	(2)	(2)	(3)	(2)	(3)	(2)	(2)	3	2	2	2	2
楠南幼稚園	(69)	(68)	(63)	(66)	(59)	(48)	(55)	(55)	(61)	(63)	(58)	(54)	(71)	(62)	(62)	(57)	70	58	68	58	47
楠南幼稚園	(2)	(2)	(2)	(2)	(2)	(2)	(2)	(2)	(1)	(2)	(1)	(2)	(2)	(2)	(2)	(1)	1	1	1	1	1
楠南幼稚園	(41)	(50)	(51)	(49)	(48)	(41)	(46)	(32)	(36)	(29)	(35)	(28)	(34)	(40)	(32)	(26)	30	24	22	24	18
合計	28	29	30	31	31	31	30	30	30	26 [3]	28 [2]	26 [2]	28 [2]	29 [1]		30	32	28	28	33	29
園児数	745	725	705	689	687	693	727	667	707	741	698	721	685	770	751	698	815	781	769	732	620

斜体字は5歳児との混合学級(塩浜は幼保一体化園)

H16年度以前の学級数及び児童、生徒、園児数の合計には、楠小、楠中、楠北幼、楠南幼は含まず