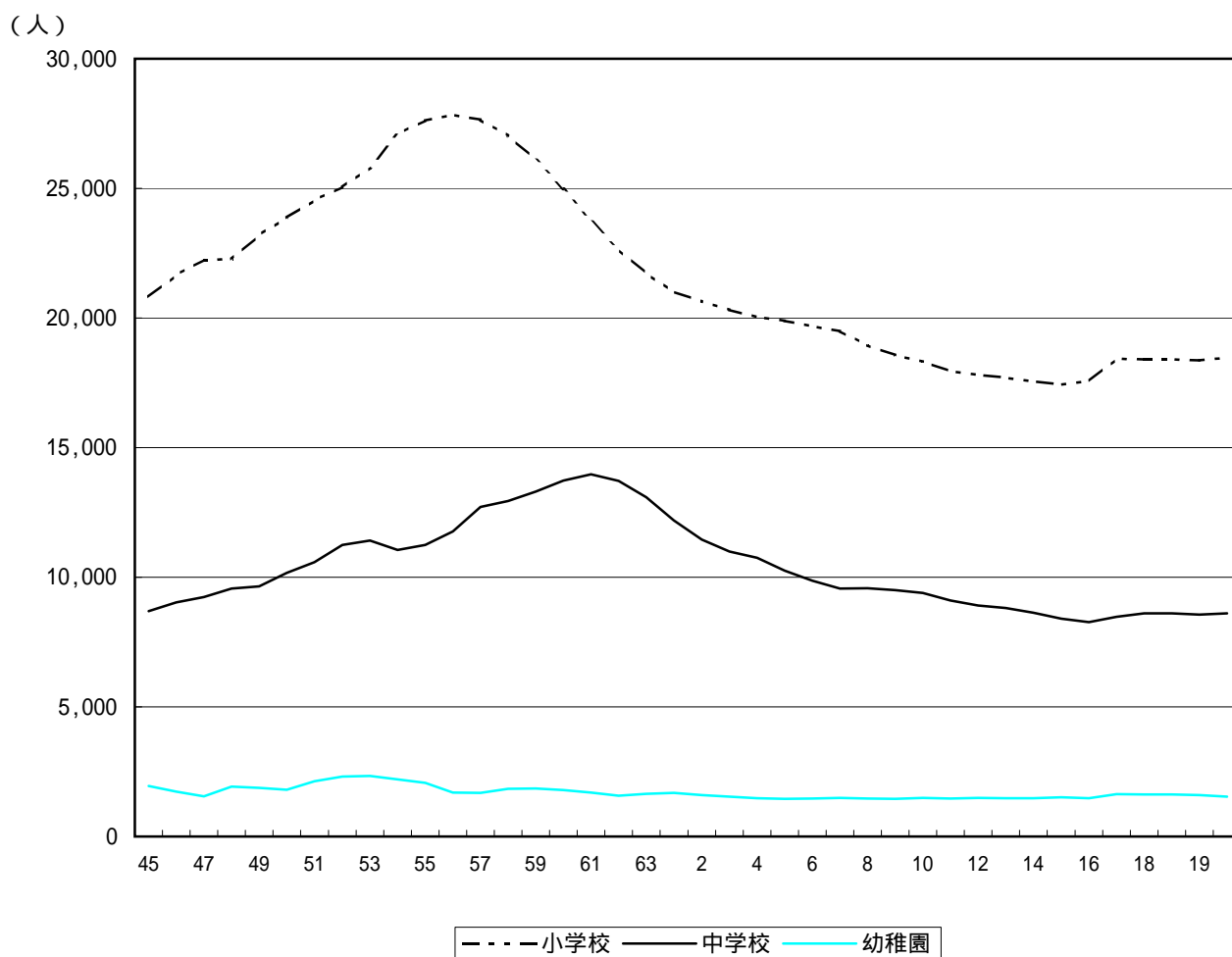


## 児童・生徒・園児数の推移（市立小・中・幼）



年度	45	46	47	48	49	50	51	52	53	54	55	56	57
小学校	20,819 (58)	21,659 (42)	22,237 (44)	22,280 (86)	23,198 (94)	23,874 (82)	24,546 (108)	25,044 (124)	25,803 (127)	27,098 (117)	27,610 (120)	27,837 (139)	27,651 (136)
中学校	8,688 (32)	9,030 (48)	9,234 (40)	9,566 (44)	9,643 (35)	10,168 (46)	10,581 (45)	11,250 (46)	11,415 (58)	11,050 (46)	11,247 (51)	11,769 (51)	12,716 (52)
幼稚園	1,946	1,732	1,545	1,929	1,882	1,801	2,134	2,318	2,331	2,206	2,068	1,698	1,682

年度	58	59	60	61	62	63	H1	2	3	4	5	6	7
小学校	27,033 (135)	26,115 (129)	24,973 (118)	23,759 (104)	22,637 (103)	21,727 (99)	21,009 (73)	20,642 (79)	20,314 (71)	20,034 (73)	19,891 (79)	19,685 (91)	19,488 (98)
中学校	12,940 (53)	13,310 (56)	13,731 (70)	13,967 (76)	13,711 (68)	13,090 (49)	12,194 (41)	11,447 (50)	10,998 (56)	10,750 (38)	10,252 (35)	9,872 (33)	9,566 (32)
幼稚園	1,844	1,852	1,794	1,694	1,578	1,649	1,687	1,604	1,540	1,483	1,453	1,461	1,487

年度	8	9	10	11	12	13	14	15	16	17	18	19	20
小学校	18,948 (108)	18,570 (122)	18,322 (124)	17,949 (128)	17,807 (132)	17,698 (144)	17,559 (160)	17,439 (174)	17,562 (190)	18,432 (216)	18,396 (230)	18,363 (248)	18,469 (266)
中学校	9,578 (38)	9,509 (37)	9,398 (45)	9,106 (44)	8,908 (50)	8,815 (61)	8,632 (75)	8,406 (74)	8,266 (75)	8,470 (72)	8,610 (81)	8,565 (92)	8,613 (100)
幼稚園	1,469	1,452	1,494	1,467	1,485	1,479	1,477	1,511	1,481	1,631	1,619	1,603	1,541

( )は障害児童学級児童・生徒数：内数  
H16年度以前の学級数及び、児童、生徒、園児数の合計には、楠小、楠中、楠北幼、楠南幼は含まず



(各年5月1日)

	63	元	2	3	4	5	6	7	8	9	10	11	12	13	14	15	16	17	18	19	20
中部中学校	13	11	10	9	8	8	8	9	10	10	10	10	10	10	10	10	10	10	11	11	10
橋北中学校	495	407	361	331	306	301	295	300	341	341	368	359	349	357	343	354	345	337	335	346	353
港中学校	9	8	7	6	7	7	7	6	6	6	6	6	6	6	6	5	5	5	5	4	3
塩浜中学校	303	269	238	213	231	220	207	186	199	178	187	162	169	144	166	141	149	137	133	116	103
山手中学校	12	11	11	10	10	9	8	8	8	8	8	7	8	8	8	8	8	8	8	8	6
富田中学校	454	406	384	349	340	314	283	310	283	277	247	229	241	236	248	263	263	262	240	231	215
富洲原中学校	10	9	9	9	9	9	9	7	6	6	6	6	6	6	6	6	6	6	6	6	7
笹川中学校	362	330	311	301	291	266	244	231	202	198	169	177	153	160	152	164	166	167	161	174	164
南中学校	22	21	21	21	21	21	20	19	18	18	18	18	17	17	16	16	15	16	17	17	17
三滝中学校	898	852	811	788	771	758	745	716	662	666	655	655	603	597	578	568	541	551	559	561	554
富田中学校	14	13	13	12	11	10	9	9	9	9	9	9	9	9	9	9	9	9	9	9	9
富洲原中学校	544	495	437	396	369	353	341	331	334	316	309	282	268	275	287	298	287	292	279	279	270
笹川中学校	12	12	12	11	10	9	9	9	9	9	9	9	9	9	9	9	9	9	10	10	9
南中学校	458	420	396	362	354	336	335	317	323	302	292	283	305	304	293	290	299	274	295	317	331
三滝中学校	14	14	13	12	11	10	9	10	10	10	10	10	10	10	9	10	11	12	12	12	12
大池中学校	561	507	463	435	418	392	347	331	352	360	363	356	358	355	345	330	347	351	374	373	381
朝明中学校	20	19	20	19	21	20	19	18	19	19	19	18	18	18	16	16	16	17	17	18	19
保々中学校	817	765	739	718	744	708	695	661	692	685	666	641	654	650	599	592	582	566	581	618	675
常盤中学校	15	16	16	16	15	15	15	16	15	15	15	14	13	13	13	12	12	11	11	11	12
西陵中学校	601	618	612	608	591	594	557	546	522	543	542	515	482	470	446	412	379	364	377	365	408
西笹川中学校	26	25	25	24	24	21	21	21	21	20	19	18	17	15	14	13	15	15	15	15	15
三重平中学校	1,072	998	956	903	896	813	765	751	772	751	731	660	625	561	514	493	470	478	497	505	496
羽津中学校	19	18	18	18	18	18	17	17	17	18	18	18	18	18	18	18	18	18	18	18	19
西朝明中学校	769	716	655	666	637	645	605	621	636	667	647	621	629	652	681	655	669	632	673	653	690
桜中学校	7	7	6	8	8	8	8	8	9	9	9	9	9	9	8	7	9	9	9	6	6
内部中学校	233	230	222	246	260	259	245	259	273	292	298	284	288	275	258	225	213	221	230	223	213
楠中学校	20	18	19	18	18	17	17	17	17	17	17	17	17	17	18	18	19	19	19	19	19
計合	829	746	721	686	692	656	658	649	638	641	632	625	593	594	623	624	625	643	683	690	673
学級数	12	12	11	12	11	11	11	10	11	11	11	11	9	9	8	7	8	8	7	7	7
生徒数	446	418	391	390	392	375	377	347	375	364	367	320	293	286	255	227	228	239	247	224	219
中学校数	20	19	18	17	15	14	13	12	12	12	12	12	12	12	11	10	10	10	11	9	10
三重平中学校	828	748	676	631	579	518	449	411	403	422	404	398	383	388	379	360	355	343	343	317	317
羽津中学校	17	17	16	15	14	13	12	11	10	9	9	9	9	9	9	9	9	9	8	7	7
西朝明中学校	699	680	578	546	497	474	428	380	352	332	321	299	274	277	268	268	260	246	234	222	227
桜中学校	17	16	15	14	13	12	12	12	13	13	14	14	14	13	13	12	12	14	14	13	13
内部中学校	655	633	555	516	472	467	470	442	458	452	484	491	491	465	459	442	461	452	458	440	435
楠中学校	15	15	15	14	13	13	14	13	12	12	12	12	12	11	11	11	11	12	11	11	11
計合	585	561	536	530	514	486	485	482	444	420	416	434	444	425	395	379	367	353	354	337	343
学級数	20	19	20	20	21	19	21	20	20	20	20	21	21	21	20	19	18	18	16	15	15
生徒数	823	773	769	754	795	749	777	735	741	723	727	745	738	748	736	693	644	610	573	529	497
楠中学校	16	15	16	16	16	15	15	15	15	15	15	15	15	15	14	15	15	16	17	18	18
計合	609	581	587	573	563	533	531	528	538	542	528	526	518	535	532	554	541	561	589	630	634
学級数	(15)	(13)	(12)	(12)	(11)	(11)	(10)	(11)	(10)	(10)	(9)	(9)	(9)	(9)	(9)	(9)	(9)	10	10	10	9
生徒数	(551)	(497)	(443)	(432)	(361)	(381)	(353)	(367)	(353)	(351)	(332)	(338)	(336)	(327)	(313)	(320)	(311)	319	314	323	315
計合	330	315	311	301	296	281	274	266	267	266	266	261	259	256	246	240	240	262	262	254	253
学級数	13,041	12,153	11,398	10,942	10,712	10,217	9,839	9,534	9,540	9,472	9,353	9,062	8,858	8,754	8,557	8,332	8,191	8,398	8,529	8,473	8,513
生徒数	21	21	21	21	21	21	21	21	21	21	21	21	21	21	21	21	21	22	22	22	22

(各年5月1日)

	63	元	2	3	4	5	6	7	8	9	10	11	12	13	14	15	16	17	18	19	20
四日市幼稚園	2	2	2	2	2	2	2	2	2	2	2	2	2	2	2	2	2	2	2	2	2
中部幼稚園	73	74	70	67	62	61	63	65	56	52	44	44	44	54	56	62	61	64	67	56	51
橋北幼稚園	1	1	2	2	2	2	2	2	2	2	1	2	2	2	2	2	2	1	1	1	1
富田幼稚園	40	42	48	40	34	27	27	32	36	30	24	27	33	29	32	29	23	21	14	16	24
海蔵幼稚園	3	3	4	4	3	3	4	2	2	2	2	2	2	2	2	2	2	2	2	3	4
海蔵幼稚園	77	83	78	71	66	70	64	62	60	59	54	51	42	39	50	50	53	53	60	73	73
海蔵幼稚園	3	4	4	4	4	4	4	4	4	4	4	4	4	4	4	4	4	4	4	4	4
納屋幼稚園	108	111	129	127	109	106	116	117	93	108	103	98	110	99	98	108	104	107	112	105	105
泊山幼稚園	2	2	2	2	2	2	2	2	2	2	2	2	2	2	2	2	2	2	1	1	2
泊山幼稚園	56	56	53	51	47	38	56	58	46	34	31	39	54	52	44	39	34	31	26	29	28
内部幼稚園	3	4	4	4	4	4	4	4	4	4	4	4	4	4	4	4	4	4	4	4	4
内部幼稚園	95	116	110	113	113	87	97	102	97	109	106	101	131	115	118	126	118	131	135	137	132
川島幼稚園	3	3	3	2	3	4	4	4	4	4	4	4	4	4	4	4	4	4	4	4	4
川島幼稚園	31	76	70	70	71	75	105	120	119	134	141	126	127	136	139	137	137	130	127	113	107
神前幼稚園	2	2	2	2	2	2	2	2	2	2	2	2	2	2	2	2	2	2	2	2	2
神前幼稚園	74	74	73	75	56	44	43	34	23	30	42	46	50	64	70	67	70	70	69	70	64
三重幼稚園	2	2	2	2	2	2	2	2	2	2	2	2	2	2	2	2	2	2	2	2	2
三重幼稚園	38	37	37	40	30	35	35	31	23	16	20	33	23	24	26	30	45	38	29	34	40
保々幼稚園	3	2	2	2	2	2	2	2	2	2	2	2	2	2	2	2	2	2	2	2	2
保々幼稚園	87	59	56	55	58	61	58	56	47	40	43	43	35	46	49	37	39	35	40	48	44
下野幼稚園	4	4	4	4	4	4	4	4	4	4	4	3	3	2	2	3	3	2	2	2	2
下野幼稚園	119	126	117	91	97	98	87	75	82	77	86	66	55	55	48	58	72	68	58	59	59
羽津幼稚園	2	2	2	2	2	2	2	3	3	3	3	3	3	3	2	2	2	2	2	2	2
羽津幼稚園	45	44	46	50	38	45	44	57	71	84	94	90	85	88	65	60	47	49	49	48	43
富洲原幼稚園	4	4	4	4	4	4	4	4	4	4	4	4	4	4	4	4	4	4	4	4	4
富洲原幼稚園	123	125	125	114	98	81	86	98	104	103	106	95	106	107	96	111	110	107	103	94	95

特別支援学級児童・生徒数の推移

	63	元	2	3	4	5	6	7	8	9	10	11	12	13	14	15	16	17	18	19	20
中部西小学校	2	2	2	2	2	2	2	1	1	1	1	1	1	1	1	1	1	1	2	2	3
中部東小学校	13	8	7	7	6	6	6	6	4	4	4	4	3	4	3	4	3	4	7	9	11
浜田小学校	2	2	2	2	2	2	2	2	2	2	2	2	2	1	1	1	2	2	2	2	2
納屋小学校	6	5	3	5	3	4	5	6	6	7	7	4	3	2	4	2	4	5	5	5	3
西橋北小学校																					
東橋北小学校	2	2	2	2	2	2	2	2	2	2	3	3	3	2	2	1	1	2	2	2	2
海蔵小学校	4	3	3	3	4	3	4	5	5	7	5	6	4	4	5	2	2	4	4	3	3
塩浜小学校								1	1	2	2	2	2	2	2	2	2	2	2	2	3
塩浜小学校								2	3	5	4	4	7	6	3	5	4	7	7	10	11
三浜小学校											1	1	1	1	1	2	3	3	3	2	2
三浜小学校											1	1	1	3	6	7	9	7	11	6	6
富田小学校	3	3	3	3	3	3	3	3	3	3	2	2	2	2	2	2	2	3	3	3	3
富田小学校	9	9	8	7	8	6	7	7	6	7	6	5	3	5	5	4	4	9	9	9	9
富洲原小学校	1	2	1	1	1	1	1	1	1	2	2	3	3	3	2	2	2	3	2	2	2
富洲原小学校	2	2	2	3	2	2	2	3	3	4	4	6	8	7	8	7	9	11	9	7	8
羽津小学校	2	2	2	2	2	2	1	1	1	1	1	1	1	1	1	2	3	3	3	3	3
常磐小学校	8	6	5	4	4	4	3	3	3	3	3	3	3	3	3	3	3	3	14	14	13
常磐小学校	1	1	1	1	2	2	3	3	3	3	3	3	4	6	6	7	9	7	9	7	6
日永小学校	3	5	8	6	10	9	12	12	9	10	8	7	4	6	6	7	9	7	6	7	10
日永小学校	2	2	2	2	2	2	2	2	2	2	2	2	2	2	2	2	1	2	2	2	2
四郷小学校	7	4	5	4	6	8	7	7	8	9	9	9	8	9	8	6	3	3	2	2	2
四郷小学校								1	2	2	3	3	3	3	3	3	3	3	3	2	2
四郷小学校								1	5	4	8	10	10	11	10	10	10	11	9	8	5
内部小学校	2	2	2	2	2	2	2	2	2	1	1	1	1	1	1	1	1	1	1	1	1
内部小学校	4	5	6	4	3	4	3	2	2	2	4	4	4	5	5	3	2	1	1	2	3
小山田小学校																					
河原田小学校													1	1	1	1	1	1	1	1	1
河原田小学校													1	1	1	1	1	1	1	1	1
川島小学校									2	2	2	2	2	2	2	2	2	2	2	2	2
神前小学校									4	5	5	5	5	6	3	4	4	6	6	8	8
桜小学校										1	2	3	3	3	3	2	3	2	2	2	4
櫻小学校										1	1	1	1	2	2	2	3	3	3	3	3
三重小学校			1	1	1	2	2	3	3	3	3	5	7	6	7	6	9	9	6	8	10
三重小学校	1	1	3	3	4	7	7	7	5	5	4	4	5	2	2	3	4	4	5	5	7
大矢知興譲小学校	4	3	4	3	4	5	4	4	4	5	5	3	3	4	4	4	4	5	7	8	7
八郷小学校										1	2	2	2	2	2	1	1	1	1	1	1
八郷小学校										5	5	4	3	3	2	4	6	8	11	11	12
下野小学校			1	1	1	2	2	2	2	2	2	2	1	1	1	2	2	2	2	2	2
保々小学校			1	1	1	4	4	4	3	3	3	3	1	2	3	3	6	8	8	10	9
水沢小学校	3	4	2	2	1		1	1	2	2	2	2	3	3	3	3	3	3	2	2	2
高花平小学校										1	2	1	1	2	2	1	2	2	2	2	2
泊山小学校										1	1	1	1	1	1	2	2	2	2	2	2
笹川東小学校	2	2	2	2	2	2	2	1	1	1	1	1	1	1	1	1	1	1	1	2	3
常磐西小学校	5	5	9	8	5	6	8	3	1	2	2	2	1	1	1	2	2	2	3	3	8
笹川西小学校																					
三重西小学校	2	2	2	3	3	3	2	2	3	4	6	5	4	3	2	4	3	2	3	2	4
大谷台小学校	5	3	6	5	6	6	6	3	3	3	3	3	3	2	3	3	2	6	7	6	7
接台小学校	1	1	1	1	1	1	2	2	2	2	2	2	2	2	2	2	2	2	2	2	2
三重北小学校	2	3	3	3	3	3	5	4	4	3	5	4	2	3	5	6	5	6	7	8	5
八郷西小学校	9	8	4	3	2	1	1						1	1	2	3	3	3	4	5	6
羽津北小学校																					
内部東小学校									1	1	1	1	1	1	2	2	2	2	2	1	2
内部東小学校									2	3	4	4	4	6	7	6	7	4	5	6	8
中央小学校																1	1	1	1	1	1
羽津小・みはと分校																1	2	2	1	3	4
羽津小・あけぼの分校																					
四郷小・あけぼの分校	2																				
橋小学校	15	(1)	(1)	(1)	(1)				(1)	(1)	(1)	(1)	(1)	(1)	(1)	(1)	(1)	1	1	1	1
橋小学校	(2)	(2)	(1)	(1)	(1)				(1)	(1)	(1)	(1)	(1)	(2)	(2)	(2)	(3)	2	5	4	3
合計	28	27	28	29	31	32	33	40	45	49	52	55	60	59	60	65	69	74	74	75	80
児童数	99	73	79	71	73	79	91	98	108	122	124	128	132	144	160	174	190	216	230	248	266

(各年5月1日)

	63	元	2	3	4	5	6	7	8	9	10	11	12	13	14	15	16	17	18	19	20
中部中学校	4	4	4	4	4	4	4	4	4	3	3	3	3	3	3	2	1	2	2	2	2
橋北中学校	20	25	32	26	15	12	17	13	11	10	9	9	7	1	1	3	3	4	7	1	6
港中学校														1	2	2	2	1	1	1	1
塩浜中学校	1											1	1	3	4	5	4	2	1	1	3
山手中学校	1										1	2	2	1	1	2	2	2	2	2	2
富田中学校	2	2	2	2	2	2	2	2	2	2	2	1	1	1	1	1	1	1	1	1	1
富洲原中学校	7	6	8	8	7	7	7	6	5	3	4	1	3	2	2	2	3	3	1	1	1
笹川中学校														1	1	2	3	3	2	2	2
南中学校	2	2	2	2	2	2	2	2	2	2	2	2	2	1	6	7	8	4	4	4	9
三滝中学校	10	4	5	9	6	5	3	5	6	5	6	7	4	3	6	9	11	8	9	7	8
大池中学校								1	1	2	2	3	3	2	2	1	2	2	2	2	1
朝明中学校								1	3	4	6	5	4	4	4	6	4	5	4	5	5
保々中学校								1	1	1	1	1	1	2	2	1	1	1	1	1	2
常盤中学校				1	1	1	1	1	1	1	2	3	3	3	3	3	2	2	2	2	2
西陵中学校				5	6	6	3	2	4	5	8	7	8	8	6	7	6	4	4	4	3
西笹川中学校								1	2	2	2	2	2	2	1	1	1	1	1	1	1
三重平中学校	1	1	2	2	2	2	2	2	2	2	2	1	1	1	1	3	1	1	1	1	3
羽津中学校	5	6	5	8	4	5	3	3	3	1	2	2	1	2	2	1	3	4	4	1	2
西朝明中学校								1	1	1	1	1	2	2	1	1	1	1	2	2	2
桜中学校								1	1	1	1	3	3	4	1	1	1	2	4	5	7
内部中学校												1	1	1	1	1	1	1	2	1	1
山手中・みはと分校												1	2	4	3	2	2	5	6	4	4
港中・あけぼの分校																					
笹川中・あけぼの分校																					
楠中学校	1	(1)				(1)	(1)	(1)	(1)	(1)	(1)	(1)	(1)	(1)	(1)	(1)	(1)	1	1	1	1
	6	(1)				(1)	(1)	(1)	(1)	(1)	(2)	(1)	(1)	(1)	(2)	(2)	(1)	1	2	4	4
合計	11	9	10	11	11	11	11	13	16	17	21	25	28	28	32	34	31	29	32	32	33
学級数	49	41	50	56	38	35	33	32	38	37	45	44	50	61	75	74	75	72	81	92	100
生徒数																					

上段：学級数，下段：園児数

(各年5月1日)

### 幼稚園4歳児学級の推移

	63	元	2	3	4	5	6	7	8	9	10	11	12	13	14	15	16	17	18	19	20
四日市幼稚園	1	1	1	1	1	1	1	1	1	1	1	1	1	1	1	1	1	1	1	1	1
中部幼稚園	34	35	30	30	31	28	34	35	21	26	22	23	19	30	25	35	28	31	33	24	25
橋北幼稚園	1	1	1	1	1	1	1	1	1	1	1	1	1	1	1	1	1	1	1	1	1
富田幼稚園	20	21	24	18	15	10	16	14	20	10	13	14	18	12	18	9	14	6	9	8	16
海蔵幼稚園	1	1	2	2	2	2	2	1	1	1	1	1	1	1	1	1	1	1	1	1	2
海蔵幼稚園	35	35	36	31	34	36	31	28	30	29	31	22	27	17	20	25	21	29	19	36	37
海蔵幼稚園	1	2	2	2	2	2	2	2	2	2	2	2	2	2	2	2	2	2	2	2	2
海蔵幼稚園	35	50	60	56	48	46	58	50	39	57	46	50	54	39	55	51	47	58	51	50	51
納屋幼稚園	1	1	1	1	1	1	1	1	1	1	1	1	1	1	1	1	1	1	1	1	1
納屋幼稚園	31	23	24	26	18	21	31	27	15	16	16	24	28	21	21	16	18	13	11	17	9
泊山幼稚園	1	2	2	2	2	2	2	2	2	2	2	2	2	2	2	2	2	2	2	2	2
内部幼稚園	35	58	52	60	44	41	51	45	53	57	47	55	70	44	70	56	60	68	65	70	62
川島幼稚園	1	1	1	1	1	1	1	1	1	1	1	1	1	1	1	1	1	1	1	1	1
川島幼稚園	35	35	35	35	20	21	11	11	18	24	22	25	35	35	32	35	35	35	35	35	29
神前幼稚園	1	1	1	1	1	1	1	1	1	1	1	1	1	1	1	1	1	1	1	1	1
神前幼稚園	22	14	20	15	15	19	16	15	10	6	14	17	9	16	11	18	25	14	13	17	23
三重幼稚園	1	1	1	1	1	1	1	1	1	1	1	1	1	1	1	1	1	1	1	1	1
保々幼稚園	35	22	33	21	31	27	27	26	17	21	24	21	11	34	14	23	14	19	23	24	17
下野幼稚園	2	2	2	2	2	2	2	2	2	2	2	1	2	1	1	1	2	1	1	1	1
羽津幼稚園	54	56	39	33	42	47	28	42	40	33	40	24	30	28	22	33	38	31	26	30	28
富洲原幼稚園	1	1	1	1	1	1	1	1	1	1	1	1	1	1	1	1	1	1	1	1	1
富洲原幼稚園	20	19	26	18	16	25	14	24	21	33	36	29	31	30	34	25	23	24	24	22	23
富洲原幼稚園	2	2	2	2	2	2	2	2	2	2	2	2	2	2	2	2	2	2	2	2	2
富洲原幼稚園	60	60	56	54	41	39	44	54	46	60	47	45	59	47	48	61	50	55	49	48	44
高花平幼稚園	1	1	1	1	1	1	1	1	1	1	1	1	1	1	1	1	1	1	1	1	1
高花平幼稚園	33	34	35	29	35	27	36	32	33	25	31	35	35	35	35	41	44	35	41	36	37
大矢知幼稚園	1	15	21	25	20	18	14	19	31	15	23	12	26	26	26	22	21	20	27	24	18
八郷中央幼稚園	1	1	1	1	1	1	1	1	1	1	1	1	1	1	1	1	1	1	1	1	1
八郷中央幼稚園	28	22	19	17	27	24	32	21	35	22	38	33	32	30	35	34	24	35	34	23	23
桜幼稚園	1	1	1	1	1	1	1	1	1	1	1	1	1	1	1	1	1	1	1	1	1
常盤中央幼稚園	32	31	30	21	20	20	22	30	29	32	25	35	27	32	34	35	22	18	23	20	14
常盤中央幼稚園	1	1	1	2	2	2	2	2	2	2	2	2	2	2	2	2	2	2	2	2	2
常盤中央幼稚園	30	30	34	57	60	60	46	58	41	51	52	47	43	37	49	40	44	46	44	44	36
塩浜幼稚園	1	2	2	2	2	2	2	2	2	2	2	2	2	2	2	2	2	2	2	2	2
塩浜幼稚園	35	52	37	44	40	52	44	52	49	49	65	61	48	48	61	55	50	47	47	46	44
笹川中央幼稚園	1	1	1	1	1	1	1	1	1	1	1	1	1	1	1	1	1	1	1	1	1
笹川中央幼稚園	18	15	13	10	12	12	4	19	5	12	11	10	10	5	14	9	8	10	5	6	6
三重西幼稚園	2	2	2	2	2	2	2	2	2	2	2	2	2	2	2	2	2	2	2	2	2
三重西幼稚園	60	60	46	60	60	60	55	60	46	51	52	43	38	28	40	37	37	37	32	29	31
楠北幼稚園	1	1	1	1	1	1	1	1	1	1	1	1	1	1	1	1	1	1	1	1	1
楠北幼稚園	35	26	29	15	23	20	10	8	15	13	18	17	18	22	27	24	22	19	28	22	23
楠南幼稚園	(3)	(3)	(3)	(3)	(3)	(3)	(2)	(2)	(2)	(3)	(2)	(2)	(2)	(2)	(3)	(3)	(2)	3	2	2	2
楠南幼稚園	(64)	(69)	(68)	(63)	(66)	(59)	(48)	(55)	(55)	(61)	(63)	(58)	(54)	(71)	(62)	(62)	(57)	70	58	68	58
楠南幼稚園	(2)	(2)	(2)	(2)	(2)	(2)	(2)	(2)	(2)	(2)	(1)	(2)	(1)	(2)	(2)	(2)	(1)	1	1	1	1
楠南幼稚園	(47)	(41)	(50)	(51)	(49)	(48)	(41)	(46)	(32)	(36)	(29)	(35)	(28)	(34)	(40)	(32)	(26)	30	24	22	24
合計	25	28	29	30	31	31	31	30	30	30	30	26	[3]	28	[2]	26	[2]	29	[1]	30	32
学級数	753	745	725	705	689	687	693	727	667	707	741	698	721	685	770	751	698	815	781	769	732
園児数																					

斜体字は5歳児との混合学級（塩浜は幼保一体化園）

H16年度以前の学級数及び児童、生徒、園児数の合計には、楠小、楠中、楠北幼、楠南幼は含まず