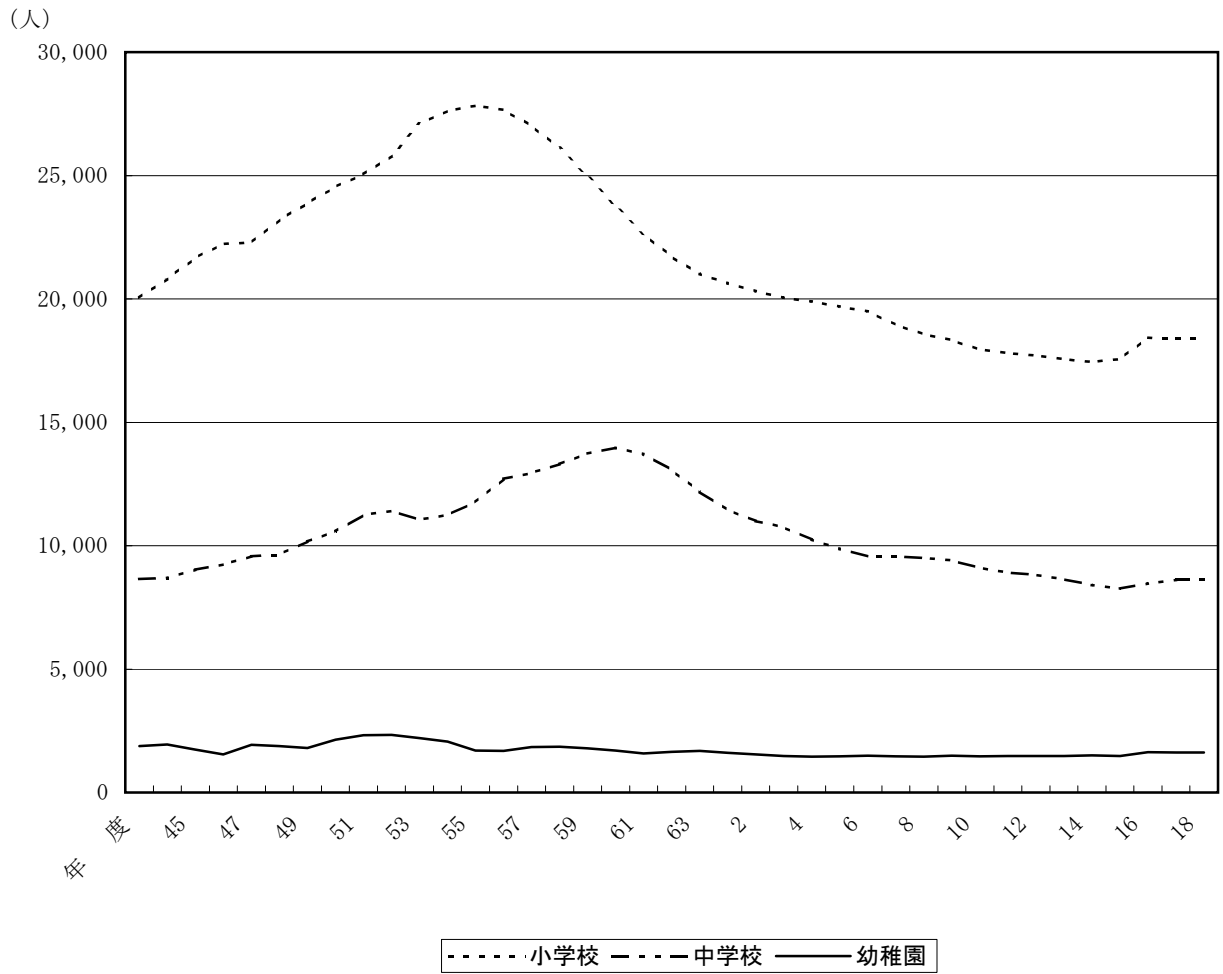


児童・生徒・園児数の推移（市立小・中・幼）



														(人)
年度	44	45	46	47	48	49	50	51	52	53	54	55	56	
小学校	20,051 (58)	20,819 (58)	21,659 (42)	22,237 (44)	22,280 (86)	23,198 (94)	23,874 (82)	24,546 (108)	25,044 (124)	25,803 (127)	27,098 (117)	27,610 (120)	27,837 (139)	
中学校	8,653 (23)	8,688 (32)	9,030 (48)	9,234 (40)	9,566 (44)	9,643 (35)	10,168 (46)	10,581 (45)	11,250 (46)	11,415 (58)	11,050 (46)	11,247 (51)	11,769 (51)	
幼稚園	1,886	1,946	1,732	1,545	1,929	1,882	1,801	2,134	2,318	2,331	2,206	2,068	1,698	
年度	57	58	59	60	61	62	63	H1	2	3	4	5	6	
小学校	27,651 (136)	27,033 (135)	26,115 (129)	24,973 (118)	23,759 (104)	22,637 (103)	21,727 (99)	21,009 (73)	20,642 (79)	20,314 (71)	20,034 (73)	19,891 (79)	19,685 (91)	
中学校	12,716 (52)	12,940 (53)	13,310 (56)	13,731 (70)	13,967 (76)	13,711 (68)	13,090 (49)	12,194 (41)	11,447 (50)	10,998 (56)	10,750 (38)	10,252 (35)	9,872 (33)	
幼稚園	1,682	1,844	1,852	1,794	1,694	1,578	1,649	1,687	1,604	1,540	1,483	1,453	1,461	
年度	7	8	9	10	11	12	13	14	15	16	17	18	19	
小学校	19,488 (98)	18,948 (108)	18,570 (122)	18,322 (124)	17,949 (128)	17,807 (132)	17,698 (144)	17,559 (160)	17,439 (174)	17,562 (190)	18,432 (216)	18,396 (230)	18,363 (248)	
中学校	9,566 (32)	9,578 (38)	9,509 (37)	9,398 (45)	9,106 (44)	8,908 (50)	8,815 (61)	8,632 (75)	8,406 (74)	8,266 (75)	8,470 (72)	8,610 (81)	8,565 (92)	
幼稚園	1,487	1,469	1,452	1,494	1,467	1,485	1,479	1,477	1,511	1,481	1,631	1,619	1,603	

※ () は障害児童学級児童・生徒数：内数

※H16年度以前の学級数及び、児童、生徒、園児数の合計には、楠小、楠中、楠北幼、楠南幼は含まず

学校・幼稚園別 児童・生徒・園児数の推移(特別支援学級を除く)

※上段：学級数、下段：児童・生徒・園児数
(各年5月1日)

	62	63	元	2	3	4	5	6	7	8	9	10	11	12	13	14	15	16	17	18	19
中部西小学校	15	15	15	15	14	14	13	12	12	12	12	13	12	12	12	12	12	13	12	12	12
中部東小学校	505	500	480	482	453	455	451	422	408	409	421	423	405	415	393	365	349	361	362	364	350
浜田小学校	247	225	210	202	214	229	218	217													
納屋小学校	13	13	14	14	16	16	17	16	16	16	16	16	17	17	15	17	15	15	16	17	16
西橋北小学校	469	425	449	441	482	495	500	510	512	503	507	502	527	531	520	514	459	465	482	499	493
東橋北小学校	9	7	6	7	6	6	6	6	6	6	6	6	6	6	6	6	6	6	6	6	6
海蔵小学校	230	205	183	172	154	153	141	136													
塩浜小学校	9	9	10	9	8	8	8	7	7	6	8	8	8	7	7	6	6	7	7	7	7
三浜小学校	268	256	276	266	236	243	230	224	215	211	205	204	203	196	197	188	201	197	194	183	173
富田小学校	9	8	7	6	6	6	6	6	6	6	6	6	6	6	6	6	6	6	6	6	6
富田小学校	250	219	211	193	186	176	158	158	142	131	119	107	104	93	94	96	94	99	93	94	93
富田小学校	19	18	19	18	19	18	18	19	19	19	19	18	18	18	18	18	19	21	22	22	23
富田小学校	713	677	662	632	657	657	651	659	656	685	666	639	630	620	623	616	614	642	653	664	704
富田小学校	13	12	12	13	12	12	12	11	11	9	10	10	10	10	10	12	11	10	10	9	8
富田小学校	506	460	428	390	366	335	310	288	283	266	259	271	267	275	280	287	269	257	253	241	228
富田小学校	10	10	10	10	8	7	7	6	6	6	6	6	6	6	6	6	6	6	6	6	6
富田小学校	279	264	252	249	235	212	206	204	186	179	179	168	153	146	154	135	138	148	131	132	122
富田小学校	24	24	22	22	22	20	19	19	19	18	18	18	18	18	18	17	17	18	18	18	19
富田小学校	877	825	771	739	702	693	664	640	628	592	586	582	594	589	584	557	537	530	538	548	555
富田小学校	20	19	19	19	19	18	18	18	18	18	18	18	18	18	19	19	19	21	22	21	20
富田小学校	759	710	691	676	644	615	623	607	595	585	583	589	563	588	618	621	614	643	661	667	655
富田小学校	17	16	17	17	18	18	18	15	15	14	15	14	12	12	12	12	12	14	13	14	14
富田小学校	573	539	524	517	512	526	530	508	495	476	476	458	445	424	418	415	409	416	419	422	437
富田小学校	24	24	24	24	25	24	25	25	25	25	23	25	26	27	27	27	27	28	27	26	26
富田小学校	928	888	875	833	868	860	851	868	885	898	864	887	933	931	957	950	923	887	872	848	796
富田小学校	18	19	18	19	19	19	19	19	19	19	19	19	19	18	19	19	19	21	23	23	23
富田小学校	683	686	639	657	661	652	674	684	684	684	673	678	652	660	672	663	668	702	685	678	687
富田小学校	14	13	12	13	12	12	12	12	12	12	12	12	12	13	13	13	12	14	15	14	13
富田小学校	478	454	436	430	418	409	392	402	412	413	413	432	425	435	442	431	454	444	441	431	422
富田小学校	18	18	18	18	18	18	18	19	23	23	23	22	22	23	23	22	23	24	23	22	21
富田小学校	647	649	636	598	606	611	666	703	756	775	774	754	765	789	762	782	789	774	723	688	660
富田小学校	13	12	12	13	13	13	13	13	13	12	11	11	11	11	10	11	11	11	10	9	8
富田小学校	454	433	412	421	433	444	458	465	457	392	339	323	300	282	266	269	271	266	248	240	240
富田小学校	12	12	12	12	12	12	12	12	12	12	12	12	12	12	12	12	12	12	12	11	10
富田小学校	348	351	358	376	380	358	368	365	346	336	335	339	320	314	316	314	296	290	287	274	262
富田小学校	22	22	24	26	27	26	25	25	23	21	20	20	20	19	19	19	20	23	23	25	25
富田小学校	821	845	883	931	943	942	937	939	907	845	800	732	686	649	655	674	679	727	757	800	807
富田小学校	18	17	16	14	13	13	12	12	11	11	11	10	10	10	10	10	10	11	12	12	12
富田小学校	571	539	492	462	421	381	361	345	348	302	294	279	258	265	260	263	264	287	304	319	334
富田小学校	12	12	18	19	22	24	25	24	25	25	26	26	24	23	21	20	19	18	18	18	18
富田小学校	437	460	547	662	759	841	890	894	929	930	917	882	845	812	722	683	636	598	558	537	521
富田小学校	19	20	20	21	20	20	20	21	20	18	16	16	14	13	13	13	14	15	16	16	15
富田小学校	759	754	731	739	730	726	707	671	631	548	504	460	452	437	432	433	445	469	474	461	454
富田小学校	16	16	17	15	14	13	14	15	16	15	15	14	13	14	13	13	14	14	15	15	14
富田小学校	569	541	541	501	478	465	471	484	497	481	463	440	419	428	425	418	436	418	429	423	411
富田小学校	21	21	20	20	19	19	18	18	20	21	21	22	22	22	22	22	24	26	27	26	27
富田小学校	762	728	680	687	658	633	599	632	670	711	708	727	737	748	764	751	769	790	818	809	854
富田小学校	13	14	14	16	16	16	18	18	18	18	18	18	18	18	18	19	20	20	21	20	19
富田小学校	485	472	482	496	516	517	559	589	607	616	625	640	638	616	624	635	646	653	673	666	640
富田小学校	18	18	18	17	16	17	17	17	17	17	17	17	17	17	16	17	16	16	16	16	17
富田小学校	586	575	574	542	535	532	554	552	543	552	548	533	521	528	514	523	510	507	505	492	495
富田小学校	12	12	12	15	17	18	18	18	18	18	18	18	17	16	15	14	15	16	17	17	16
富田小学校	403	413	425	477	514	600	608	632	602	582	554	563	551	506	486	473	477	472	487	487	488
富田小学校	11	11	11	11	11	11	11	11	11	11	11	11	10	8	6	6	6	6	7	7	8
富田小学校	304	302	283	281	313	317	322	293	288	278	276	280	257	224	202	202	201	199	207	214	226
富田小学校	12	12	12	12	12	12	12	12	12	12	12	12	12	12	11	12	12	12	12	11	11
富田小学校	428	373	351	339	302	303	322	319	317	311	296	300	283	289	296	312	322	326	337	318	317
富田小学校	15	15	14	13	12	12	12	12	12	12	12	12	12	12	13	12	13	14	16	17	17
富田小学校	542	522	488	476	437	415	407	380	355	340	343	314	313	339	351	370	384	409	465	476	476
富田小学校	20	18	17	15	14	12	12	12	12	12	12	12	12	12	12	12	12	11	11	11	11
富田小学校	698	610	546	505	475	409	394	400	397	382	380	378	351	335	317	324	310	282	294	305	290
富田小学校	18	18	18	18	18	18	18	18	18	18	18	18	18	19	19	19	21	21	22	21	21
富田小学校	578	586	606	613	613	605	620	592	605	611	607	605	598	642	662	643	666	655	685	677	

※上段：学級数，下段：児童・生徒数
(各年5月1日)

特別支援学級児童・生徒数の推移

	62	63	元	2	3	4	5	6	7	8	9	10	11	12	13	14	15	16	17	18	19
中部西小学校	3	2	2	2	2	2	2	2	1	1	1	1	1	1	1	1	1	1	1	2	2
中部東小学校	12	13	8	7	7	6	6	6	6	4	4	4	3	4	4	3	4	3	4	7	9
浜田小学校	2	2	2	2	2	2	2	2	2	2	2	2	2	2	1	1	1	2	2	2	2
納屋小学校	8	6	5	3	5	3	4	5	6	6	7	7	4	3	2	4	2	4	5	5	5
西橋北小学校																					
東橋北小学校	2	2	2	2	2	2	2	2	2	2	2	3	3	3	2	2	1	1	2	2	2
海蔵小学校	3	4	3	3	3	4	3	4	5	5	7	5	6	4	4	5	2	2	4	4	3
塩浜小学校									1	1	2	2	2	2	2	2	2	2	2	2	2
三浜小学校									2	3	5	5	4	4	7	6	3	5	4	7	10
富田小学校	2	3	3	3	3	3	3	3	3	3	3	2	2	2	2	2	2	2	3	3	3
富洲原小学校	2	1	2	1	1	1	1	1	1	1	2	2	2	3	3	3	2	2	3	2	2
羽津小学校	3	2	2	2	2	2	2	2	2	3	3	4	4	6	8	7	8	7	9	11	9
常磐小学校	7	8	6	5	4	4	4	3	3	1	1	1	1	1	1	3	5	7	9	14	14
日永小学校	1	1	1	1	1	2	2	3	3	3	3	3	3	3	3	3	3	3	3	3	3
四郷小学校	4	3	5	8	6	10	9	12	12	9	10	8	7	4	4	6	6	7	9	7	6
内部小学校	2	2	2	2	2	2	2	2	2	2	2	2	2	2	2	2	2	2	2	2	2
小山田小学校	3	4	5	6	4	3	4	3	2	1	1	1	1	1	1	1	1	1	1	1	1
河原田小学校														1	1	1	1	1	1	1	1
川島小学校										2	2	2	2	2	2	2	2	2	2	2	2
神前小学校										4	5	5	5	5	6	3	3	3	4	4	6
桜小学校									1	1	1	1	1	1	2	2	2	2	3	3	3
県小学校				1	1	1	2	2	3	3	3	2	2	2	2	1	1	1	1	1	1
三重小学校	1	1	1	1	1	1	2	2	2	2	2	2	2	1	1	1	1	2	2	2	3
大矢知興譲小学校	3	4	3	4	3	4	5	4	4	4	5	5	3	3	4	4	4	4	5	7	8
八郷小学校						1	1	4	5	5	4	3	3	2	3	2	4	6	8	11	11
下野小学校				1	1	1	2	2	2	2	2	2	1	1	1	1	2	2	2	2	2
保々小学校	1	1	1	1	1	1	1	1	1	2	2	2	2	3	3	3	3	3	3	2	2
水沢小学校	4	3	4	2	2	1	1	1	1	1	1	2	2	2	3	3	3	3	3	3	2
高花平小学校									1	2	1	1	2	2	2	1	2	2	2	2	2
泊山小学校									1	1	1	1	1	1	1	1	2	2	2	2	2
笹川東小学校	2	2	2	2	2	2	2	2	2	1	1	1	1	1	1	1	1	1	1	1	1
常磐西小学校	9	5	5	9	8	5	6	8	3	1	2	2	2	2	2	2	2	2	3	3	3
笹川西小学校									2	3	4	3	4	6	4	3	6	7	8	9	8
三重西小学校	2	2	2	2	3	3	3	2	3	4	6	5	4	3	2	4	3	2	3	2	4
大谷台小学校	6	5	3	6	5	6	6	6	2	1	1	1	1	1	1	1	1	1	2	2	2
桜台小学校	1	1	1	1	1	1	1	2	2	2	2	2	2	2	2	2	2	2	2	2	2
三重北小学校	5	2	3	3	3	3	3	5	4	4	3	5	4	2	3	5	6	5	6	7	8
八郷西小学校	2	2	2	2	2	1	1	1	1	1	1	1	1	1	1	1	1	1	1	1	1
羽津北小学校	10	9	8	4	3	2	1	1													
内部東小学校										1	1	1	1	1	1	1	1	1	1	1	1
中央小学校										2	3	4	5	6	6	6	5	5	4	4	4
羽津小・みはと分校																1	1	1	1	1	1
羽津小・あけぼの分校																1	2	2	1	3	4
四郷小・あけぼの分校	2	2																			
桶小学校	11	15	(1)	(1)	(1)	(1)	(1)			(1)	(1)	(1)	(1)	(1)	(1)	(1)	(1)	(1)	(1)	1	1
合計	29	28	27	28	29	31	32	33	40	45	49	52	55	60	59	60	65	69	74	74	75
児童数	103	99	73	79	71	73	79	91	98	108	122	124	128	132	144	160	174	190	216	230	248

(各年5月1日)

	62	63	元	2	3	4	5	6	7	8	9	10	11	12	13	14	15	16	17	18	19
中部中学校	4	4	4	4	4	4	4	4	4	4	3	3	3	3	3	3	2	1	2	2	2
橋北中学校	27	20	25	32	26	15	12	17	13	11	10	9	9	7	1	1	1	1	1	7	6
港中学校															1	2	3	2	1	1	1
塩浜中学校	1	1											1	1	1	1	1	1	1	1	1
山手中学校	1	1										1	2	2	1	2	2	2	2	2	2
富田中学校	3	2	2	2	2	2	2	2	2	2	2	2	2	2	2	2	2	2	2	2	2
富洲原中学校	13	7	6	8	8	7	7	7	6	5	3	4	1	3	2	2	2	3	3	1	1
笹川中学校															1	1	2	3	2	2	1
南中学校	3	2	2	2	2	2	2	2	2	2	2	2	2	2	1	6	7	8	4	4	4
三滝中学校	13	10	4	5	9	6	5	3	5	6	5	6	7	4	3	6	9	11	8	9	7
大池中学校									1	1	2	2	3	3	2	2	2	1	2	2	2
朝明中学校									1	3	4	6	5	4	4	4	6	4	5	4	5
保々中学校									1	1	1	1	1	1	2	2	1	1	1	1	1
常磐中学校					1	1	1	1	1	1	1	2	3	3	3	3	3	2	2	2	2
西陵中学校					5	6	6	3	2	4	5	8	7	8	8	8	6	7	6	4	4
西笹川中学校									1	2	2	2	2	2	2	1	1	1	1	1	1
三重平中学校	1	1	1	2	2	2	2	2	2	2	2	1	2	1	2	1	1	1	1	1	1
羽津中学校	4	5	6	5	8	4	5	3	3	3	1	2	2	1	2	2	1	3	4	4	1
西朝明中学校									1	1	1	1	1	2	1	2	2	2	4	6	9
桜中学校									1	1	1	3	3	4	1	1	1	1	2	4	5
内部中学校													1	1	1	1	1	1	1	2	1
山手中・みはと分校													1	2	4	3	2	2	5	6	4
港中・あけぼの分校																					
笹川中・あけぼの分校	1	1																			
楠中学校	10	6																			
合計	13	11	9	10	11	11	11	11	13	16	17	21	25	28	28	32	34	31	29	32	32
学級数	68	49	41	50	56	38	35	33	32	38	37	45	44	50	61	75	74	75	72	81	92
生徒数																					

※上段：学級数、下段：園児数
(各年5月1日)

幼稚園4歳児学級の推移

	62	63	元	2	3	4	5	6	7	8	9	10	11	12	13	14	15	16	17	18	19
四日市幼稚園	1	1	1	1	1	1	1	1	1	1	1	1	1	1	1	1	1	1	1	1	1
中部幼稚園	28	34	35	30	30	31	28	34	35	21	26	22	23	19	30	25	35	28	31	33	24
橋北幼稚園	1	1	1	1	1	1	1	1	1	1	1	1	<i>1</i>	1	1	1	1	1	<i>1</i>	<i>1</i>	<i>1</i>
富田幼稚園	15	20	21	24	18	15	10	16	14	20	10	13	14	18	12	18	9	14	6	9	8
海蔵幼稚園	1	1	1	2	2	2	2	2	2	2	2	2	2	2	2	2	2	2	2	2	2
納屋幼稚園	35	35	50	60	56	48	46	58	50	39	57	46	50	54	39	55	51	47	58	51	50
泊山幼稚園	1	1	1	1	1	1	1	1	1	1	1	1	1	1	1	1	1	1	1	1	1
内部幼稚園	23	31	23	24	26	18	21	31	27	15	16	16	24	28	21	21	16	18	13	11	17
川島幼稚園	1	1	1	1	1	1	1	1	1	1	1	1	1	1	1	1	1	1	1	1	1
神前幼稚園	35	35	35	35	35	20	20	21	11	11	18	24	22	25	35	35	32	35	35	35	35
三重幼稚園	1	1	1	1	1	1	1	1	1	1	1	1	1	1	1	1	1	1	1	1	1
保々幼稚園	35	35	22	33	21	31	27	27	26	17	21	24	21	11	34	14	23	14	19	23	24
下野幼稚園	1	2	2	2	2	2	2	2	2	2	2	2	2	2	2	2	2	2	2	2	2
羽津幼稚園	35	54	56	39	33	42	47	28	42	40	33	40	24	30	28	22	33	38	31	26	30
富洲原幼稚園	1	1	1	1	1	1	1	1	1	1	1	1	1	1	1	1	1	1	1	1	1
高花平幼稚園	17	20	19	26	18	16	25	14	24	21	33	36	29	31	30	34	25	23	24	24	22
大矢知幼稚園	1	2	2	2	2	2	2	2	2	2	2	2	2	2	2	2	2	2	2	2	2
八郡中央幼稚園	35	60	60	56	54	41	39	44	54	46	60	47	45	59	47	48	61	50	55	49	48
桜幼稚園	1	1	1	1	1	1	1	1	1	1	1	1	1	1	1	1	1	1	1	1	1
常磐中央幼稚園	18	30	30	34	57	60	60	46	58	41	51	52	47	43	37	49	40	44	46	44	44
塩浜幼稚園	34	35	52	37	44	40	52	44	52	49	49	65	61	48	48	61	55	50	47	47	46
笹川中央幼稚園	1	1	1	1	1	1	1	1	1	1	1	1	1	1	1	1	1	1	1	1	1
三重西幼稚園	22	18	15	13	10	12	12	4	19	5	12	11	10	10	5	14	9	8	10	5	5
楠北幼稚園	1	2	2	2	2	2	2	2	2	2	2	2	2	2	2	2	2	2	2	2	2
楠南幼稚園	35	60	60	46	60	60	60	55	60	46	51	52	43	38	28	40	37	37	37	32	29
合計	1	1	1	1	1	1	1	1	1	1	1	1	1	1	1	1	1	1	1	1	1
学級数	22	25	28	29	30	31	31	31	30	30	30	30	26 [3]	28 [2]	26 [2]	28 [2]	29 [1]	30	32	28	28
園児数	633	753	745	725	705	689	687	693	727	667	707	741	698	721	685	770	751	698	815	781	769

※ 斜体字は5歳児との混合学級（塩浜は幼保一体化園）
※ H16年度以前の学級数及び児童、生徒、園児数の合計には、楠小、楠中、楠北幼、楠南幼は含まず