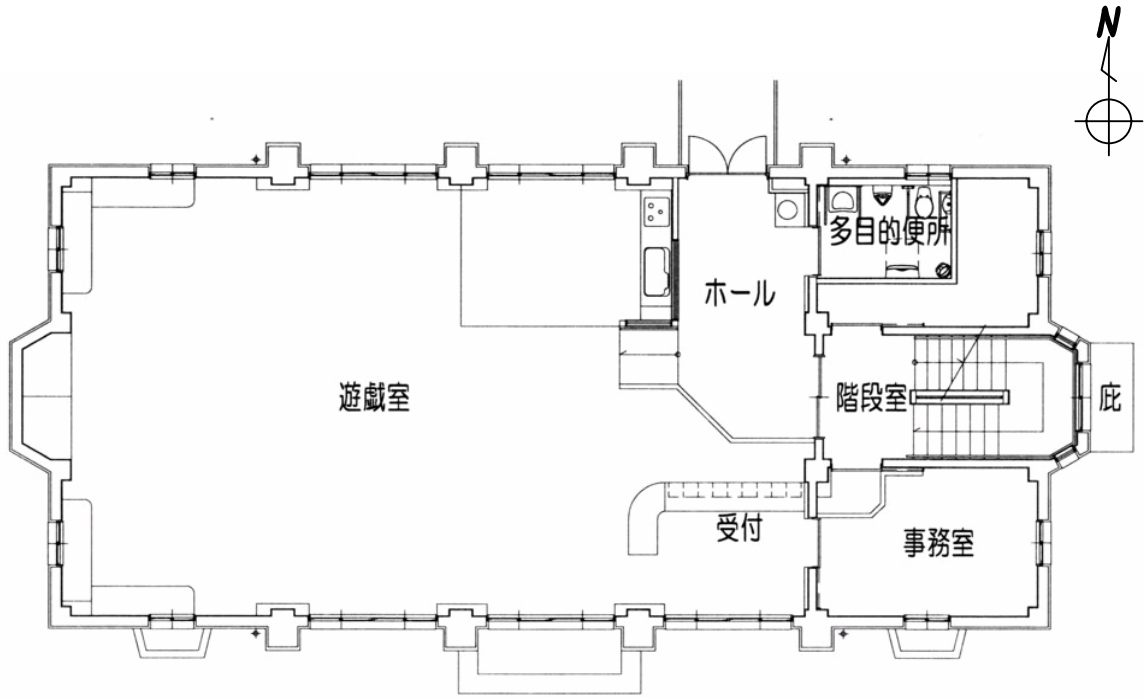
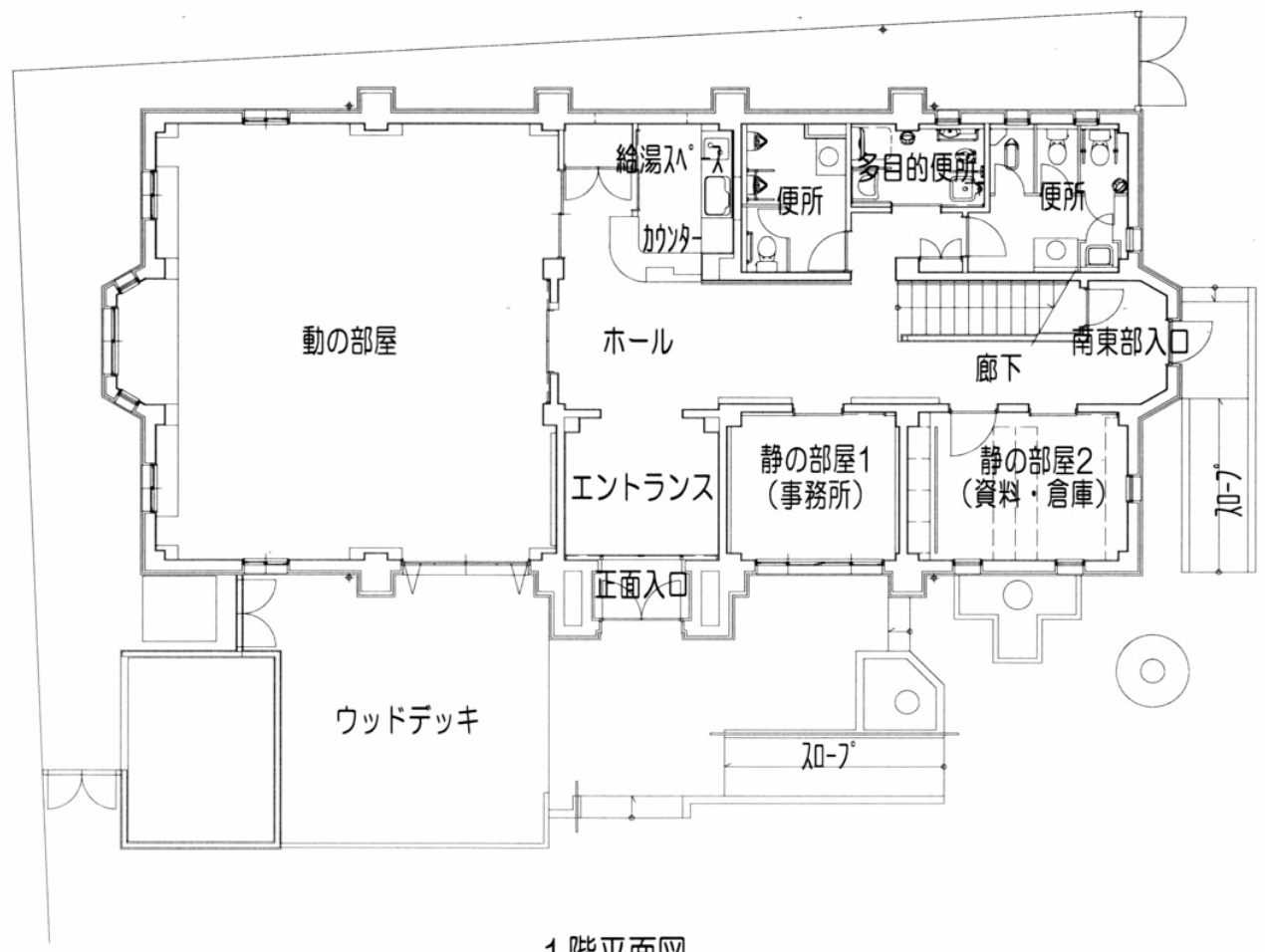


諏訪公園内拠点施設整備工事(すわ公園交流館)

一般事項	
工事の内容	諏訪公園内拠点施設の改修
所在地	四日市市諏訪栄町22番25号
工期	H14.12.27～H15.7.31
設計	四日市市都市整備部営繕工務課 (株)長工1級建築設計事務所
監理 施工	四日市市都市整備部営繕工務課 (株)小林組
面積	
建築面積	194.95㎡
延床面積	384.38㎡
建物の構造	
構造	鉄筋コンクリート造
階数	地上2階建
工事概要	
内部改修	1階集会所施設の全面改修整備、2階児童館施設の全面改修整備
外部改修	アルミサッシ取替、屋上防水改修、外壁改修、内壁中性化抑制処理
外構工事	スロープ手摺り設置、ウッドデッキ設置
主な仕上	
外部 外壁	二丁掛せっ器質タイル
屋根	ウレタン系複合防水
内部 天井	石膏ボード
壁	石膏ボード、練付合板
床	ビニルタイル、ゴム床タイル、長尺塩ビシート、タイルカーペット
電気設備	電力引き込み・幹線設備、電灯・コンセント設備、電話設備、TV共聴設備、放送設備、防犯設備、火災報知設備他
機械設備	給排水衛生設備、空調設備、換気設備、ガス設備他
工事費	千円
	建築工事 65,067
	電気設備工事 11,676
	機械設備工事 19,437
	計 96,180



2階平面図



1階平面図



南側外觀



北西側外觀



エントランス



1階 動の部屋



1階 多目的便所



階段室



2階 ホール



2階 遊戯室